



イベント情報付き

京奈和自動車道

京都・奈良・和歌山をぐるっと結ぶ新たな大動脈



2021.01

京奈和自動車道ってどんな道路？

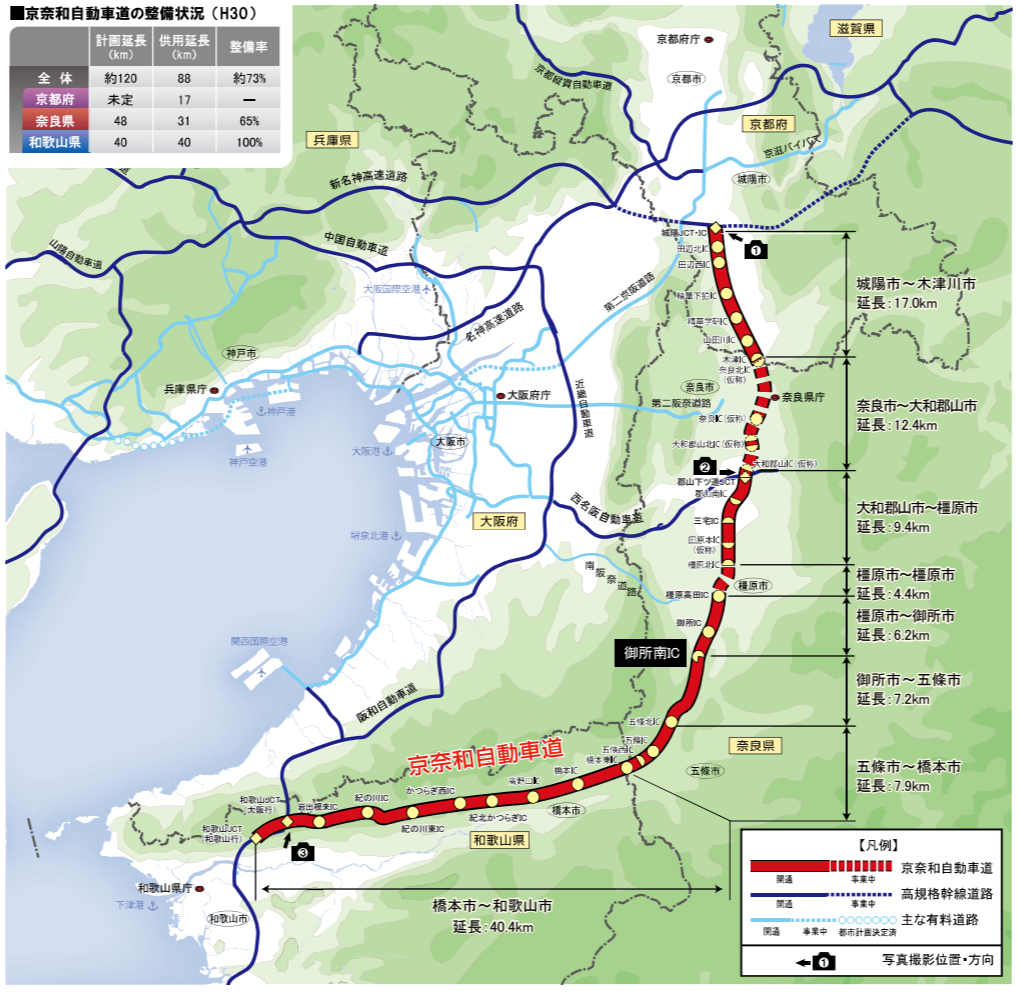
京奈和自動車道は、京都、奈良、和歌山を結ぶ延長約120kmの高規格幹線道路です。
都市圏外周部の拠点都市の連携を強化するとともに、新名神高速道路、西名阪自動車道、阪和自動車道などと関西圏の高速道路網を形成することで、関西国際空港をはじめ、広域的なアクセスが飛躍的に向上します。
これにより、交流促進、企業立地、観光振興など、京奈和自動車道周辺地域の活性化に大いに貢献することが期待されています。

◆計画諸元

京都府区間	
計画区間	城陽市～木津川市
延長	17.0km
道路規格	第1種第3級及び第3種第1級
車線数	4車線(暫定2車線)
設計速度	80km/h

奈良県区間	
計画区間	奈良市～大和郡山形市 大和郡山形市～橿原市 橿原市～橿原市 橿原市～御所市 御所市～五條市 五條市～五條市
延長	12.4km 9.4km 4.4km 6.2km 7.2km 7.9km
道路規格	第1種第3級 第1種第2級
車線数	4車線 4車線(暫定2車線)
設計速度	80km/h 100km/h

和歌山県区間	
計画区間	橋本市～和歌山市
延長	40.4km
道路規格	第1種第2級
車線数	4車線(暫定2車線)
設計速度	100km/h



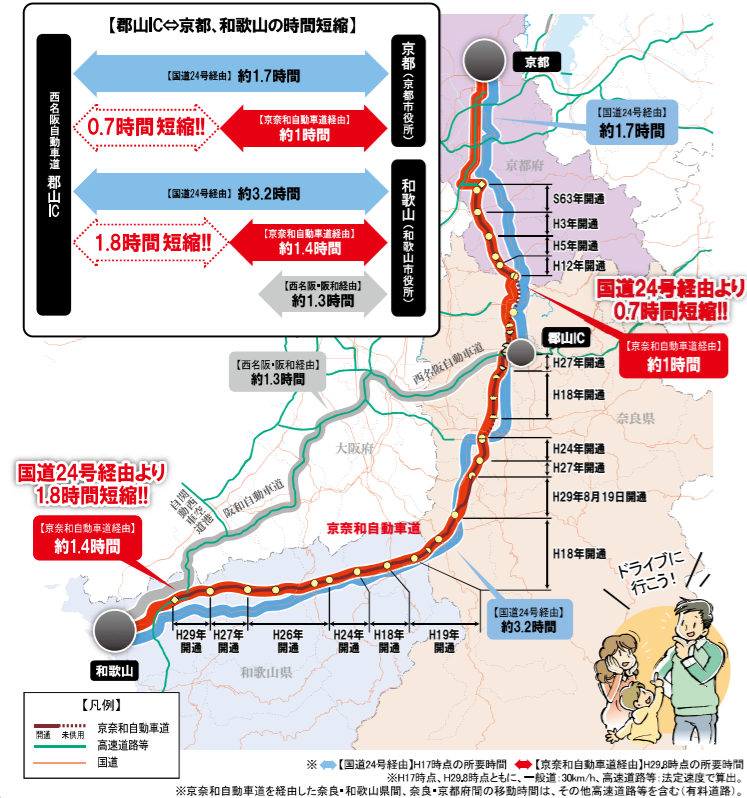
京奈和自動車道周辺の「道の駅」

道の駅施設凡例	道の駅施設
トイレ	ペットorベビーコーナー
バリアフリー	電話
売店	休憩所
ショップ	展望地
レストラン	休養施設
喫茶・軽食	EV充電所
案内所	案内所

<p>最寄IC: 木津IC / 距離: 約25km</p> <p>所在地: 京都府相模郡山崎町大字北大河原小字殿田102 電話: 0743-39-3322 駐車台数: 90台[大型車15台/普通車76台/身障者用2台] 物販営業時間: 9:00～18:00</p>	<p>最寄IC: 郡山IC / 距離: 約12km</p> <p>所在地: 奈良県生駒郡平群町中寺75-4 電話: 0745-45-6511 駐車台数: 69台[大型車3台/普通車102台/身障者用4台] 物販営業時間: 9:00～18:00</p>
<p>最寄IC: 三宅IC / 距離: 約2km</p> <p>所在地: 奈良県磯城郡田原町大字唐古70-1 電話: 0744-33-4170 駐車台数: 69台[大型車10台/普通車72台/身障者用3台] 物販営業時間: 9:00～18:00</p>	<p>最寄IC: 橿原高HIC / 距離: 約9km</p> <p>所在地: 奈良県葛城市新在家402-1 電話: 0745-48-7000 駐車台数: 66台[大型車5台/普通車59台/身障者用2台] 物販営業時間: 9:00～17:00</p>
<p>最寄IC: 橿原高HIC / 距離: 約6km</p> <p>所在地: 奈良県葛城市太田125番 電話: 0745-48-147 駐車台数: 102台[大型車25台/普通車74台/身障者用3台] 物販営業時間: 9:00～18:00</p>	<p>最寄IC: 御所IC / 距離: 約5km</p> <p>所在地: 〒634-0138 奈良県高市郡明日香村番6-2 電話: 0744-54-3240 駐車台数: 52台[大型車4台/普通車46台/身障者用2台] 物販営業時間: 9:00～17:00</p>
<p>最寄IC: 御所IC / 距離: 約10km</p> <p>所在地: 奈良県吉野郡大淀町大字戸原536-1 電話: 0747-54-5361 駐車台数: 61台[大型車3台/普通車56台/身障者用2台] 物販営業時間: 8:30～17:00(平日)、8:00～17:00(土、日、祝) ※年末年始、変更あり</p>	<p>最寄IC: かつらぎ西IC / 距離: 約2km</p> <p>所在地: 和歌山県伊都郡かつらぎ町座487-2 電話: 0736-22-0055 駐車台数: 108台[大型車16台/普通車88台/身障者用7台] 物販営業時間: 8:30～18:00(11月～2月は17:00まで) ※休日夜 物販販売所(レストラン)は年末年始</p>
<p>最寄IC: 紀の川東IC / 距離: 約3km</p> <p>所在地: 和歌山県伊都郡紀の川市西野山473 電話: 0736-75-6008 駐車台数: 54台[大型車4台/普通車48台/身障者用2台] 物販営業時間: 9:00～17:00 ※休日夜 毎週火曜(祝祭日が重なる日は翌日)、年末年始</p>	<p>最寄IC: 岩出根東IC / 距離: 約3km</p> <p>所在地: 和歌山県岩出市市根東1473-1 電話: 0736-69-0210 駐車台数: 51台[大型車4台/普通車45台/身障者用2台] 物販営業時間: 9:00～18:00(10月～3月は17:00まで) ※休日夜 毎月第1火曜日、昼、年末年始(12/31～1/3)</p>
<p>最寄IC: 岩出根東IC / 距離: 約1km</p> <p>所在地: 和歌山県岩出市市根東2020-1 電話: 0736-61-1170 駐車台数: 88台[大型車10台/普通車76台/身障者用2台] 物販営業時間: 9:00～17:00 ※休日夜 毎週火曜(祝祭日の場合は除く)、年末年始(12/29～1/3) ※休日夜 毎週火曜(祝祭日の場合は除く)、年末年始(12/29～1/3) ※休日夜 毎週火曜(祝祭日の場合は除く)、年末年始(12/29～1/3)</p>	<p>最寄IC: 高野口IC / 距離: 約3km</p> <p>所在地: 和歌山県伊都郡伏見町大字入郷5-5 電話: 0736-54-9966 駐車台数: 125台[大型車3台/普通車119台/身障者用3台] 物販営業時間: 9:00～18:30 (休館時増設及びインフォメーション施設は、9:00～18:00まで)</p>
<p>最寄IC: かつらぎ西IC / 距離: 約4km</p> <p>所在地: 和歌山県伊都郡かつらぎ町大字尾3-1 電話: 0736-25-0088 駐車台数: 106台[大型車6台/普通車88台/身障者用2台/自転車専用10台]第2駐車場含む 物販営業時間: 8:30～17:00(平日)、9:00～18:00(土、日) ※休日夜 月曜水曜日、年始(1月1日～3日)</p>	<p>最寄IC: 紀伊山地の霊場と参詣道</p>

1 遠方へだって気軽にドライブ！ 京奈和自動車道を通っても早く到着！

京奈和自動車道を経由した奈良・和歌山県間、奈良・京都府間の移動時間は、当該道路の開通に伴い大幅に短縮しています。奈良・和歌山県間については、西名阪道・阪和道経由でもほぼ同様の所要時間で目的地に到着することができ、走行経路の選択肢が増えました。



2 周辺地域の魅力を発信！ IC併設のパーキングエリアで地域振興に貢献！

御所南PAは、京奈和自動車道 御所南ICから五條北IC間の開通にあわせてオープンしたPA(パーキングエリア)です。PA内には、「道路情報提供施設」と地域振興施設「御所の郷」が併設しており、周辺地域の魅力を発信しています。

地域振興施設「御所の郷」

道路情報提供施設

◆御所南PA・御所の郷

道路情報提供施設

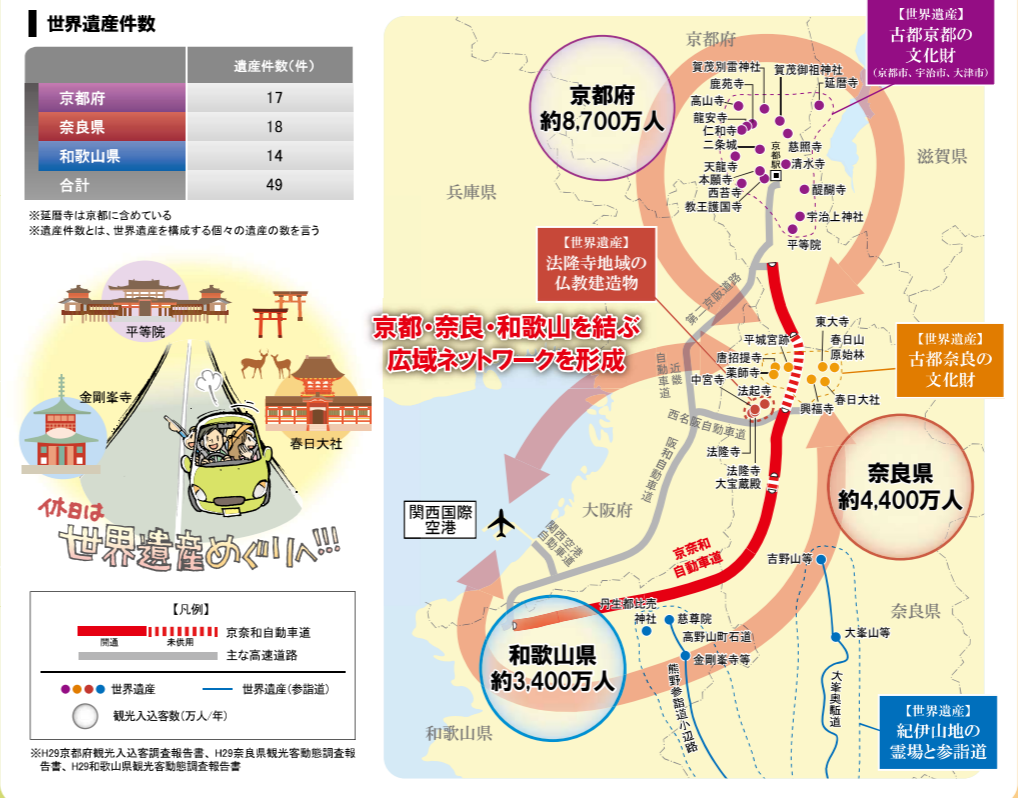
「道路情報提供施設」は、ゆっくりつるげる休憩所、道路情報モニター・トイレを備える施設です。

「御所の郷」は、京奈和自動車道御所南パーキングエリア内にある地域振興施設です。フードコート、特産品販売、及び御所市周辺の観光情報を発信しています。

【住所】奈良県御所市室533番地 TEL0745-62-1800 【駐車台数】専用部:74台、一般部:29台
【営業時間】道路情報提供施設:8時～20時(トイレは24時間利用可)/地域振興施設(御所の郷):8時～20時(フードコート:11時～20時)

3 京奈和自動車道で楽々アクセス！ 広域的な観光行動を支援！

京都、奈良、和歌山には、数多くの神社仏閣や、紀伊山地霊場と参詣道などの世界遺産をはじめ、国宝・重要文化財が多数存在しており、平成29年の観光入込客数は、3府県で延べ約1.7億人となっています。京奈和自動車道の整備により、3府県を結ぶ高速道路ネットワークが形成され、広域的な観光行動の支援が期待されます。



年間イベント一覧

和歌山

- 1 3月 わかやまサイクリングフェスタ
【開催地】和歌山マリナーシティ(スタート・ゴール)
- 2 4月 紀の川市桃山まつり
【開催地】桃山グラウンド 紀の川河川敷(紀の川市)
- 3 4月 歳時記花盛祭と渡御
【開催地】丹生都比売神社(からぎ町)
- 4 旧暦9月21日 旧正御影供
【開催地】高野山真言宗総本山金剛峯寺 奥之院燈籠堂・伽藍御影堂
- 5 4月 集まれちびっこ広場〜鉄道まつり〜
【開催地】道の駅「ねころ歴史の丘」(岩出市)
- 6 5月 結縁灌頂
【開催地】高野山壇上伽藍(高野町)
- 7 5月 紀州九度山真田まつり
【開催地】道の駅「柿の郷くどやま」芝生広場(九度山町)
- 8 5月 和歌祭
【開催地】紀州東照宮、和歌浦周辺(和歌山市)
- 9 6月 高野山青葉まつり
【開催地】高野山内(高野町)
- 10 6月・7月 海開き
【開催地】和歌山市(5ヶ所)
- 11 7月 港まつり花火大会
【開催地】和歌山港中ふ頭(和歌山市)
- 12 7月 粉河祭
【開催地】粉河とんまか通り周辺(紀の川市)
- 13 8月 踊り子がお城の周りを練り歩く!
・紀州おどり「ぶんだら節」
・おどろんや〜紀州よさこい祭り〜
【開催地】和歌山城周辺(和歌山市)
昭和44年に始まり、毎年10万人を超える人が訪れる伝統あるお祭り。紀伊國屋文左衛門にちなんで紀州おどりが和歌山城周辺を練り歩き、大勢の人で賑わう。
- 14 8月 紀の川橋本SUMMER BALL
【開催地】南馬場緑地広場(橋本市)
- 15 8月 萬燈供養会(ろうそくまつり)
【開催地】奥之院(高野町)
- 16 8月 歳時記星空のついで
【開催地】金剛緑地広場(からぎ町)
- 17 8月 歳時記かつらぎ夏まつり
【開催地】かつらぎ公園グラウンド(かつらぎ町)
- 18 8月 紀の川市民まつり
【開催地】打田若もの広場(紀の川市)
- 19 9月・10月 くどやま芸術祭
【開催地】世界遺産、まちなか各所(九度山町)
- 20 10月 はしもと歴史いきいきウォーク
【開催地】橋本市役所(スタート)
- 21 10月・11月 竹灯籠が幻想的な夜を演出!
和歌山城まちなかキャンドルイルミネーション竹燈夜
【開催地】和歌山城周辺(和歌山市)
和歌山のシンボルである和歌山城とまちなかに、竹で作った約8000本の灯籠を並べ、キャンドルを入れて灯し、その幻想的な雰囲気を楽しんでいただくイルミネーションイベント。
- 22 10月・11月 橋本市民菊花展
【開催地】杉村公園内芝生広場(橋本市)
- 23 10月 青洲まつり
【開催地】道の駅「青洲の里」(紀の川市)
- 24 10月 和歌山ジャズマラソン
【開催地】和歌山マリナーシティ(和歌山市)
- 25 11月 錦秋大伽藍お練り法会
【開催地】金剛峯寺壇上伽藍(高野町)
- 26 11月 串柿の見頃
【開催地】四郷地域
- 27 11月 大収穫祭IN九度山
【開催地】道の駅「柿の郷くどやま」芝生広場(九度山町)
- 28 11月 歳時記かつらぎ町産業まつり
【開催地】かつらぎ公園(かつらぎ町)
- 29 11月 食祭WAKAYAMA
【開催地】和歌山城砂の丸広場他
- 30 11月 紀州根来寺かくぼん祭り
【開催地】根来寺境内(岩出市)

- 1 3月 前川堤の桜並木
【開催地】前川堤(久御山町)
- 2 3月・4月 井手町さくらまつり
【開催地】玉川堤(井手町)
玉川約1500mの両側に、約500本もの桜が咲き誇る。さくらまつり期間中は、横断歩道が特別公開。リアル謎解きゲームや神童寺ライトアップといったイベントも開催される。
※公開期間・時間は各町による
- 3 3月・4月 ひとやすみフェスティバル
【開催地】京田辺市内(京田辺市)
- 4 3月・5月 木津川市春の秘宝秘仏特別開扉
【開催地】木津川市内(木津川市)
霊満寺・大智寺・鹿背山不動・海住山寺・現光寺・高田寺・岩船寺・浄理瑠寺の8ヶ寺が特別公開。リアル謎解きゲームや神童寺ライトアップといったイベントも開催される。
※公開期間・時間は各町による
- 5 3月・4月 背割堤さくらまつり
【開催地】淀川河川公園背割堤地区(八幡市)
- 6 5月 茶源郷和東「満喫」イベント
【開催地】和東茶カフェ他(予定)(和東町)
- 7 5月 永谷宗円生家新茶まつり
【開催地】永谷宗円生家(宇治田原町)
- 8 7月・9月 宇治川の鶴飼
【開催地】京都府立宇治公園中の鳥喜横橋畔(宇治市)
- 9 7月・8月 Standing Bar
【開催地】せいかガーデンシティ(精華町)
けいはんなプラザ日時計広場(精華町)
- 10 7月 京村まつり
【開催地】やまなみホールと河川公園(南山城町)
- 11 8月 鴨谷の滝アドベンチャーツアー
【開催地】鴨谷の滝(城陽市)
- 12 11月 笠置もみじ公園ライトアップ
【開催地】笠置山もみじ公園(笠置町)



京都

お茶の京都 Premium Green Fes.

約500本の桜が咲き誇る!

3月 4月 井手町さくらまつり

3月 4月 ひとやすみフェスティバル

8月 全国金魚すくい選手権大会

10月 馬見フラワーフェスタ

11月 御所まち霜月祭

1月 奈良大立山まつり

2月 しあわせ回廊なら瑠璃絵

2月 3月 盆梅展

毎月第2,4日曜(2回/月) コフンマルシェ

3月 4月 高田千本桜

8月 なら燈花会

秘宝・秘仏を特別開扉!

4 3月 5月 木津川市春の秘宝秘仏特別開扉

5 3月 4月 背割堤さくらまつり

6 5月 茶源郷和東「満喫」イベント

7 5月 永谷宗円生家新茶まつり

8 7月 9月 宇治川の鶴飼

9 7月 8月 Standing Bar

10 7月 京村まつり

11 8月 鴨谷の滝アドベンチャーツアー

12 11月 笠置もみじ公園ライトアップ

奈良

ニッポンの原点を体験!

5月 天平祭

5月 自然つつじ園(葛城山)

5月 6月 ムジークフェストなら

7月 奥田の運び行事

7月 9月 ライトアッププロムナードなら

8月 高田千本桜

8月 なら燈花会

8月 吉野川祭り納涼花火大会

奈良

1 3月 4月 高田千本桜

2 4月 春の神武祭

イベント詳細情報はコチラ

和歌山 <http://www.kinki-road.jp/wakayama/jp/road/news/>

奈良 <https://www.kinki-road.jp/nara/keinawa/>

京都 <http://osananaiwayto/>



全国の高速道路の道路情報提供

今日交通規制が分かる! 今後の工事予定が分かる! 道路気象情報が分かる!

近畿地方整備局 道路情報提供システム

住所、定休日、営業時間... 近畿地方の道の駅は **近畿道の駅** で検索!

<http://highway.jp/gc/map/map.html>

<http://road.kinki.go.jp/road/>

<http://www.kinki.go.jp/road/michi/keiwa/>