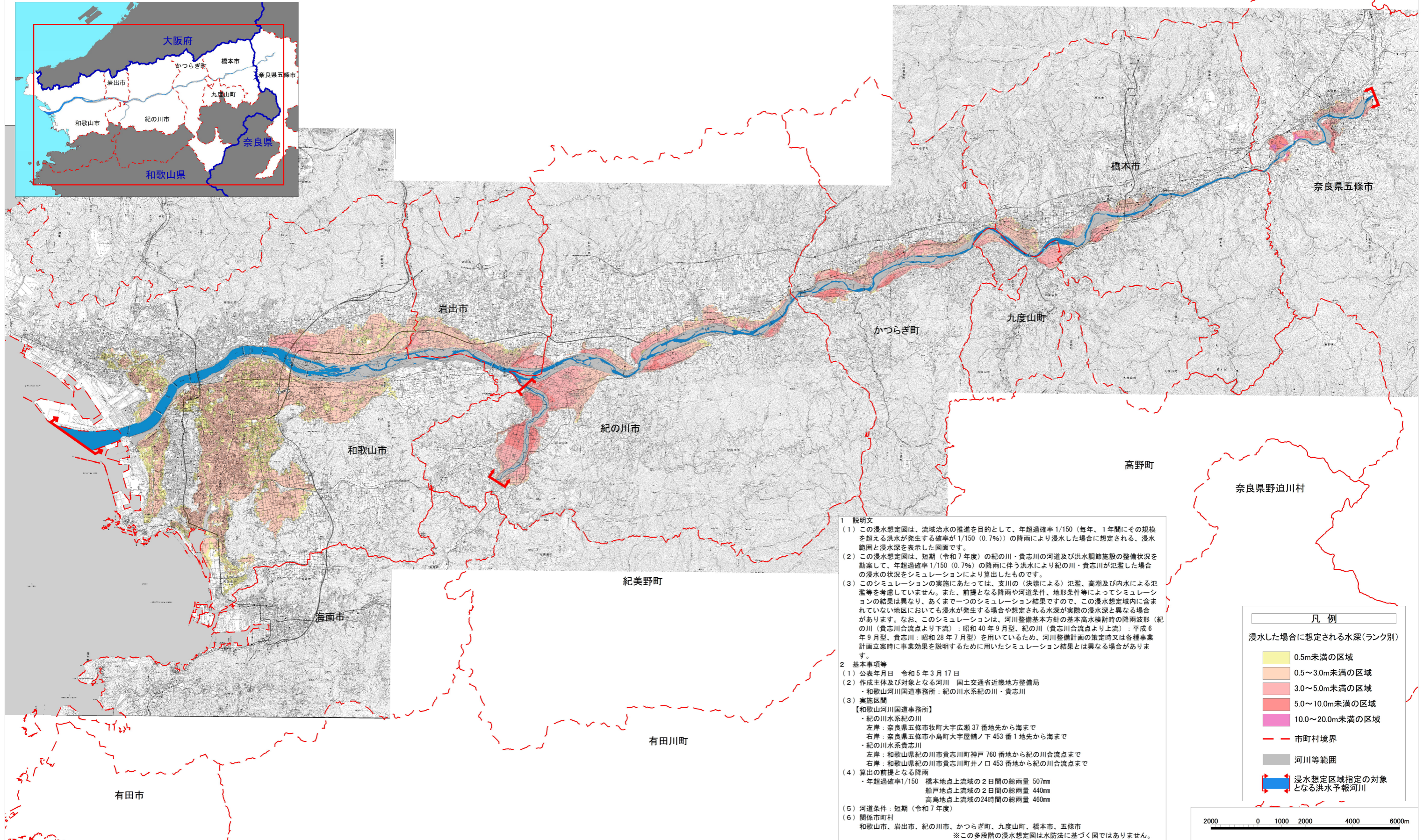
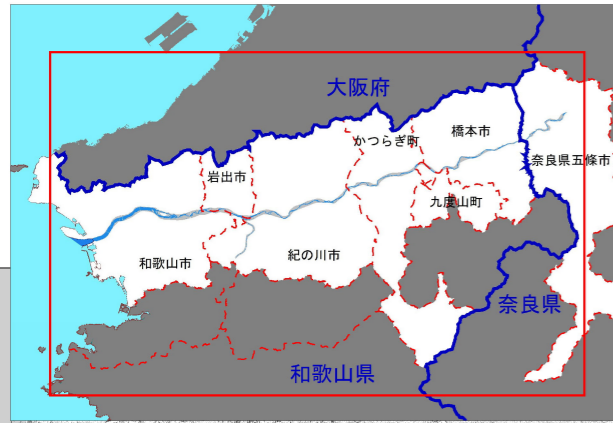
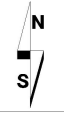


紀の川水系紀の川・貴志川 国管理河川の浸水想定図（1/150規模降雨）【短期河道】



1 説明文

(1) この浸水想定図は、流域治水の推進を目的として、年超過確率1/150（毎年、1年間にその規模を超える洪水が発生する確率が1/150（0.7%））の降雨により浸水した場合に想定される、浸水範囲と浸水深を表示した図面です。

(2) この浸水想定図は、短期（令和7年度）の紀の川・貴志川の河道及び洪水調節施設の整備状況を勘案して、年超過確率1/150（0.7%）の降雨に伴う洪水により紀の川・貴志川が氾濫した場合の浸水の状況をシミュレーションにより算出したものです。

(3) このシミュレーションの実施にあたっては、支川の（決壊による）氾濫、高潮及び内水による氾濫等を考慮していません。また、前提となる降雨や河道条件、地形条件等によってシミュレーションの結果は異なり、あくまで一つのシミュレーション結果ですので、この浸水想定域に含まれていない地区においても浸水が発生する場合や想定される水深が実際の浸水深と異なる場合があります。なお、このシミュレーションは、河川整備基本方針の基本高水検討時の降雨波形（紀の川（貴志川合流点より下流）：昭和40年9月型、紀の川（貴志川合流点より上流）：平成6年9月型、貴志川：昭和28年7月型）を用いているため、河川整備計画の策定時又は各種事業計画立案時に事業効果を説明するために用いたシミュレーション結果とは異なる場合があります。

2 基本事項等

(1) 公表年月日 令和5年3月17日

(2) 作成主体及び対象となる河川 国土交通省近畿地方整備局
・和歌山河川国道事務所：紀の川水系紀の川・貴志川

(3) 実施区間
【和歌山河川国道事務所】
・紀の川水系紀の川
左岸：奈良県五條市牧町大字広瀬37番地先から海まで
右岸：奈良県五條市小島町大字屋敷ノ下453番地先から海まで
・紀の川水系貴志川
左岸：和歌山県紀の川市貴志川町神戸760番地から紀の川合流点まで
右岸：和歌山県紀の川市貴志川町井ノ口453番地から紀の川合流点まで

(4) 算出の前提となる降雨
・年超過確率1/150 橋本地点上流域の2日間の総雨量 507mm
船戸地点上流域の2日間の総雨量 440mm
高島地点上流域の24時間の総雨量 460mm

(5) 河道条件：短期（令和7年度）

(6) 関係市町村
和歌山市、岩出市、紀の川市、かつらぎ町、九度山町、橋本市、五條市
※この多段階の浸水想定図は水防法に基づく図ではありません。

凡例

浸水した場合に想定される水深（ランク別）

0.5m未満の区域
0.5～3.0m未満の区域
3.0～5.0m未満の区域
5.0～10.0m未満の区域
10.0～20.0m未満の区域
市町村境界
河川等範囲
浸水想定区域指定の対象となる洪水予報河川