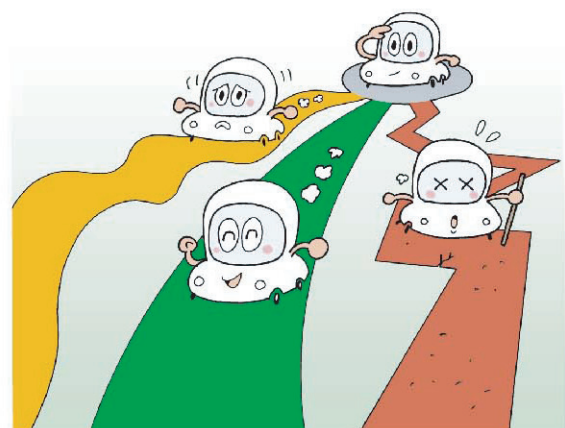


<p>自動車専用道路 (走りやすさのイメージ)</p>	<p>走りやすさ ランク</p>
 <p>自動車専用道路で、スムーズな走行が可能。</p>	

走りやすさの分類 

「道路の走りやすさ」について、道路の幅、カーブの大きさ・多さ、歩道と車道の分離状況などにより、以下の6段階に分類しました。



<p>郊外部・山地部の道路 (走りやすさのイメージ)</p>	<p>走りやすさ ランク</p>
 <ol style="list-style-type: none"> 2車線以上の道路で、5km以上にわたって、カーブ・勾配が緩やか。 路肩も広く、歩行者がほとんどいないか、歩道と車道が柵で分離されている。 主要な道路との平面交差が平均して1箇所/km以下。 	<p>とても走りやすい</p> 

市街地部などの道路
(走りやすさのイメージ)

 <ol style="list-style-type: none"> 2車線以上の道路で、カーブ・勾配が緩やか。 歩道もしくは広い路肩がある。 	<p>走りやすい</p> 
--	---

 <ol style="list-style-type: none"> 2車線以上の道路で、カーブが緩やか。 両側に自転車ができる歩道があり、路肩も広い。

 <ol style="list-style-type: none"> 2車線以上の道路で、緩やかでないカーブ・勾配が多少ある。 路肩が狭いところがある。 	
--	---

 <ol style="list-style-type: none"> 2車線以上の道路。 両側に歩道がある。
--

 <ol style="list-style-type: none"> 1車線の道路で緩やかでないカーブがある。2車線以上の道路で急カーブ・急勾配がある。 路肩が狭いところがある。 	
---	---

 <ol style="list-style-type: none"> 2車線以上の道路。 片側に歩道がある、または歩道がない。

 <ol style="list-style-type: none"> 1車線の道路で急カーブが連続。 路肩が狭い。 	 <p>走りにくい</p>
---	--

 <ol style="list-style-type: none"> 1車線の道路。 歩道がない。
