



国土交通省近畿地方整備局

Kinki Regional Development Bureau

Ministry of Land, Infrastructure, Transport and Tourism

近畿地方整備局
豊岡河川国道事務所

資料配布

配布日時

平成29年12月7日
14時00分

件名

きた きん き とよ おか よう か ひ だか た じ ま
北近畿豊岡自動車道 八鹿日高道路で但馬地域が身近に！
観光の活性化、物流の効率化
～開通5ヶ月後の整備効果をお知らせします～

概要

ひ だか かん なべ こう げん
○北近畿豊岡自動車道 八鹿日高道路（日高神鍋高原IC～
よう か ひ だか の せん
八鹿氷ノ山IC）が平成29年3月25日（土）に開通。
○開通後の整備効果及び交通状況の変化をお知らせします。

■地域の観光活性化を支援

- ・ 城崎～大阪間の**特急バスが2倍に増便**され、利用客が増加。
- ・ 道の駅「神鍋高原」関連施設では、夏期観光シーズン中の**利用者が約2割増加**。

■地域の物流効率化を支援

- ・ 幹線輸送の時間が短縮し、地域内配送の**午前便で出荷可能に**。
- ・ 地域内配送において荷物1個あたりの**配送距離が約6%減少**。

取扱い

配布場所

兵庫県政記者クラブ 但馬県民局記者クラブ 豊岡市政記者クラブ
養父市政記者クラブ 朝来市政記者クラブ

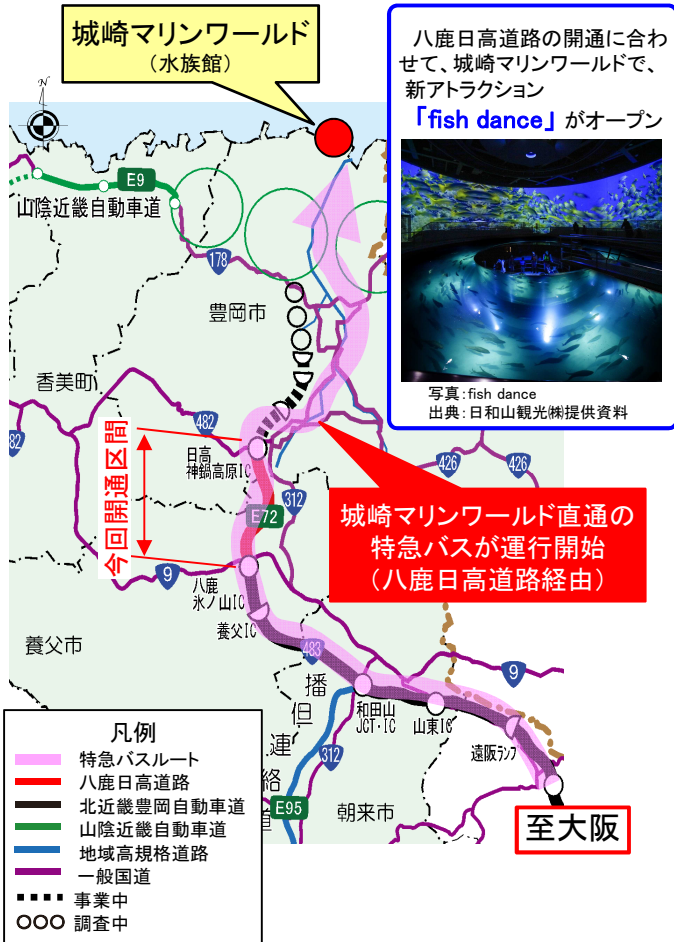
問合せ先

国土交通省 近畿地方整備局 豊岡河川国道事務所
副所長 川上 卓也
計画課長 井上 成彦
TEL 0796-22-3126（代表）

地域の観光活性化を支援

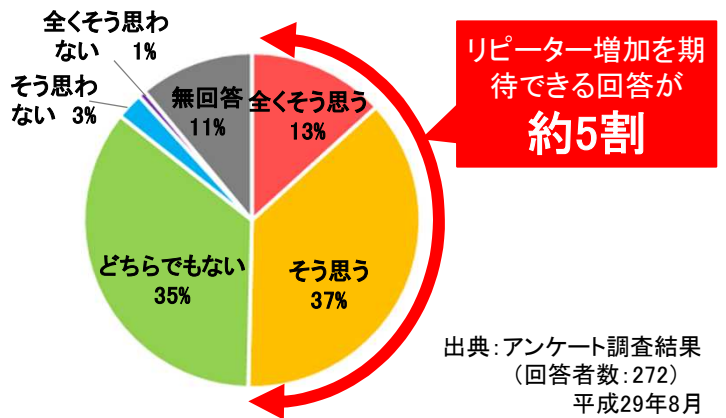
- 八鹿日高道路の開通に合わせて、地域の観光施設である城崎マリンワールド(水族館)では、新アトラクションを開設。開通が**地域の観光活性化**を支援しています。
- アクセス向上により、城崎～大阪間の**特急バスが2倍に増便**され、うち1便は城崎マリンワールドへの直通運行を開始。利用客も増加しています。

■位置図



■地域の観光 ～来訪頻度の変化～

問)但馬地域へのアクセスが向上して、来訪頻度が増えましたか。再来訪したいと思いますか。



<城崎マリンワールド来訪者の声>

但馬地域へのアクセスが向上しました。今度、孫を連れて、海水浴に来たり、カニを食べに来たりしたいと思います。(60代男性)



八鹿日高道路が開通して20分くらい早く来れるようになった印象です。前は城崎マリンワールドからそのまま帰りましたが、余裕ができたので、今回は出石町に寄り道してそばを食べて帰ろうと思っています。(20代男性)



出典: アンケート調査結果(平成29年8月)

■公共交通の変化

城崎～大阪線の便数が**2倍に増便!!**



<平成29年3月26日から運行改正>

- ・現行の1日6便(3往復)から1日12便(6往復)に大増便
- ・1日1往復が、大阪から「城崎マリンワールド」へ直通運行
- ・バスの増便に伴い、利用客も増加(約1.5倍[H29.8末現在])

出典: 全但バス(株)提供資料: 開通前H28年4月～8月/開通後H29年4月～8月

<バス会社の声>

大阪方面から高速バスで城崎温泉へ向かうお客様が増加しています。城崎の観光客の方が、城崎マリンワールド様に行かれることが多いため、直通便を設置しました。さらにPRを進めて、お客様を増やしたいと思います。



出典: 全但バス(株)ヒアリング調査(平成29年9月)

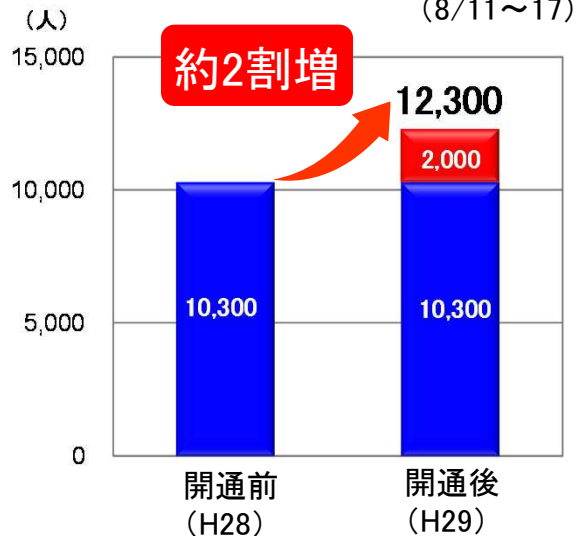
地域の観光活性化を支援

- 道の駅「神鍋高原」関連施設では、八鹿日高道路の開通後、初めてとなる夏期観光シーズン中において、**利用者が前年比で約2割増加**しています。
- 観光客や道の駅関係者からは、開通に**喜びの声**が寄せられています。

■道の駅「神鍋高原」関連施設の利用者数の変化



～道の駅「神鍋高原」関連施設※
夏期観光シーズン中の利用者数～
(8/11～17)



また、春～夏(4～8月)の通期でも、利用者数が**約5%増加!**(H28:約10万人⇒H29:約10.5万人)

※道の駅「神鍋高原」関連施設:
売店、軽食、ゆとりぎ温泉、レストランの4施設
出典:道の駅「神鍋高原」提供資料



ゆとりぎ温泉



お食事処いかなべ

■ヒアリング調査結果

<道の駅「神鍋高原」関係者の声>



八鹿日高道路開通後は見慣れない他県ナンバーの車が増えており、道路の効果を実感しています。利用者も増えており、このような効果を定着させていくために、尽力していきます。

<道の駅「神鍋高原」利用者の声>



アクセスが良くなり、温泉に寄って帰る時間ができました。
(40代 男性)

<観光協会の声>



開通により、利用者が増えたおかげで、物販の売上が増えています。ICからの距離が非常に近くなったので、冬場の運転が苦手な人でも、安心して神鍋高原まで来ることができると思います。



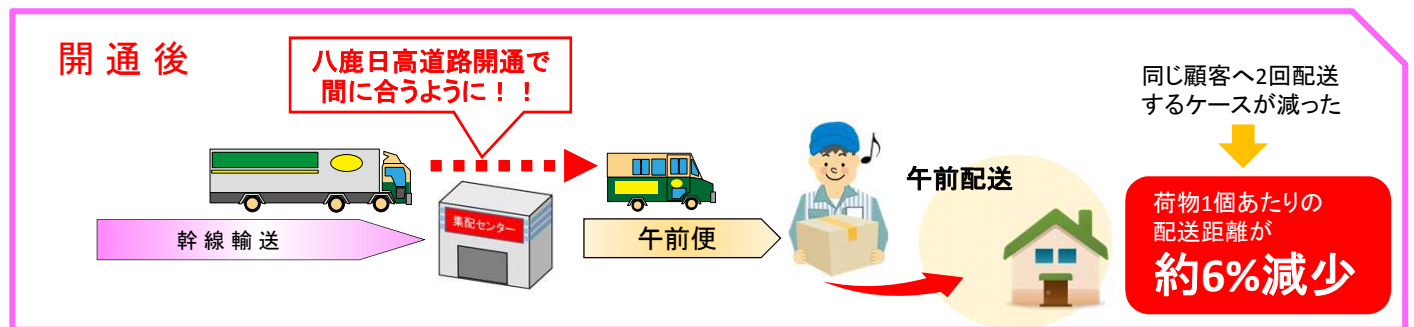
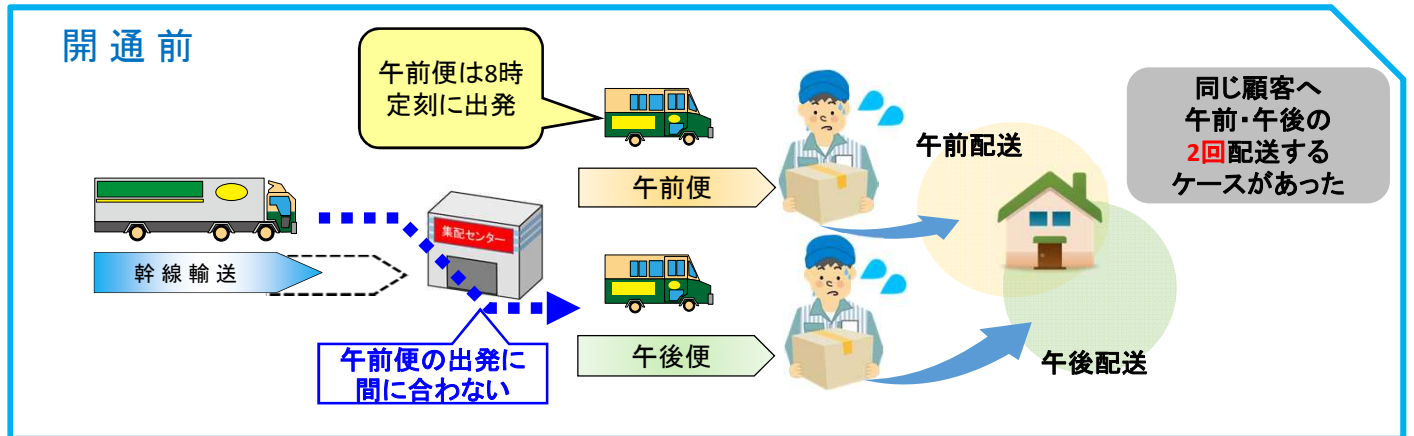
信号待ちがなく、道路もきれいなので快適です。往復で数十分程度短縮されたので、道の駅等で余裕をもって買い物ができます。
(20代 男性)

出典:アンケート調査(平成29年8月)

地域の物流効率化を支援

- 八鹿日高道路の開通により、他の地域からの幹線輸送にかかる時間が短縮し、**地域内配送の午前便の出発に間に合うようになりました**。地域内配送では荷物1個あたりの**配送距離が約6%減少**しており、開通が物流の効率化を支援しています。
- 顧客へより早く配達**ができるようになり、**物流サービスが向上**しています。

■物流効率の変化



【集計期間】 開通前：H28年4月～8月 / 開通後：H29年4月～8月
出典：ヤマト運輸(株) 提供データ(平成29年9月)

■幹線輸送の配送ルートの変化



<ヤマト運輸(株)の声>



- ・幹線輸送の到着が早くなり、今まで午前便の出発に間に合わなかった荷物が積めるようになりました。より早くお届けできるようになり、お客様へのサービス向上につながっています。
- ・同じお客様の所へ2回配達することが減ったおかげで、配送距離が減りました。ドライバーのストレス軽減や燃費の面でも効果があり、ありがたく思っています。

出典：ヤマト運輸(株) 豊岡支店 支店長 ヒアリング調査(平成29年9月)

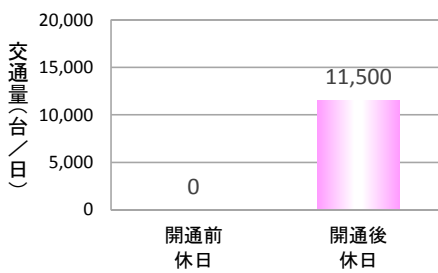
【参考】開通後の交通状況の変化(夏期休日の交通量)

○今回の開通区間における、夏期休日の交通量は、約11,500台/日でした。
 ○隣接区間(八鹿氷ノ山IC～養父IC)では、夏期休日の交通量は前年に比べ約5割増加しています。

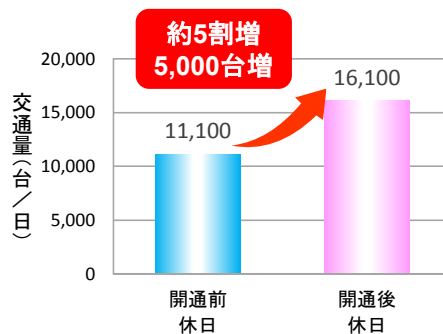
■北近畿豊岡自動車の交通量

①今回開通区間

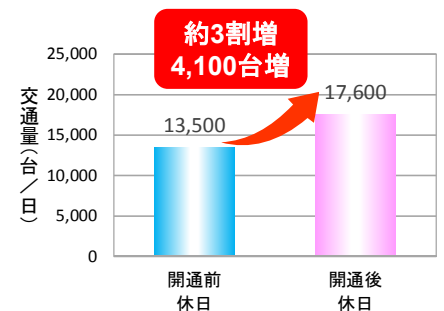
日高神鍋高原IC～八鹿氷ノ山IC



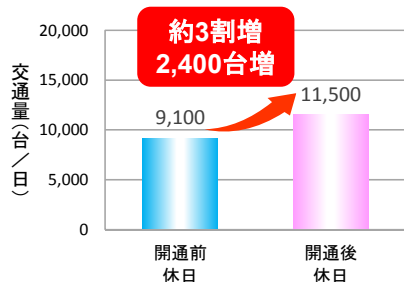
②八鹿氷ノ山IC～養父IC



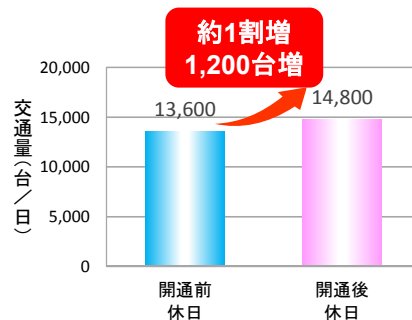
③養父IC～和田山JCT・IC



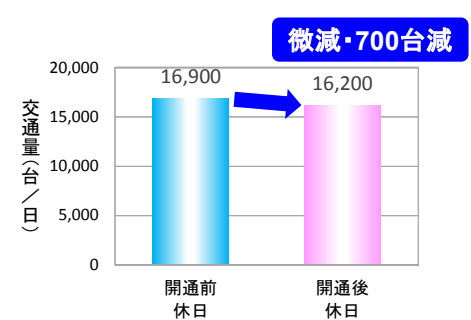
④和田山JCT・C～山東IC



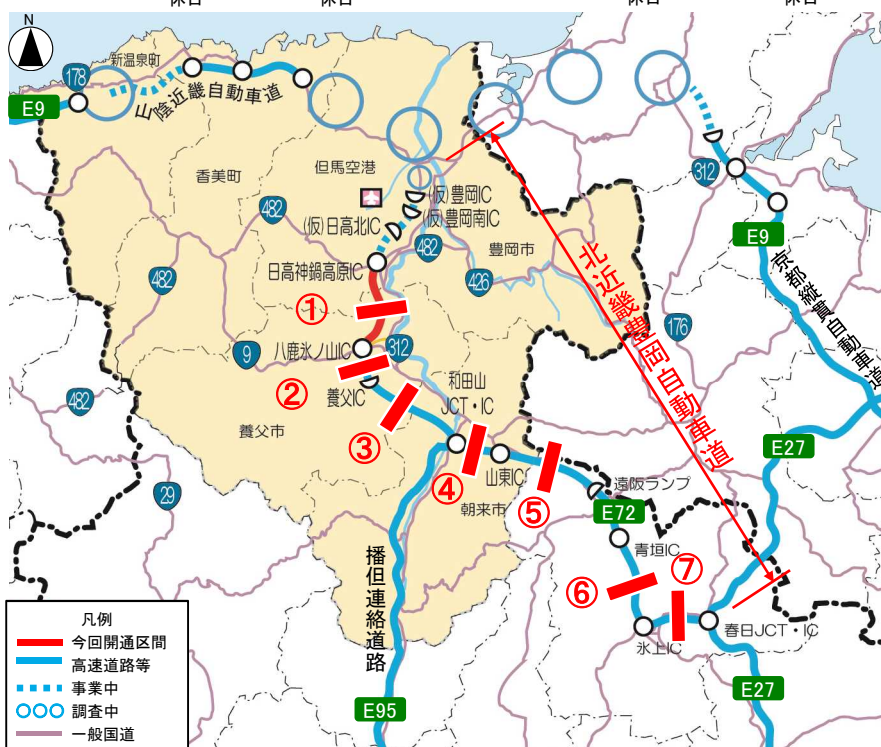
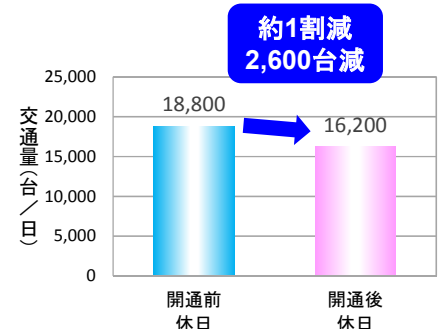
⑤山東IC～遠阪ランプ



⑥青垣IC～氷上IC



⑦氷上IC～春日JCT・IC



出典：豊岡河川国道事務所調べ
 【調査日】

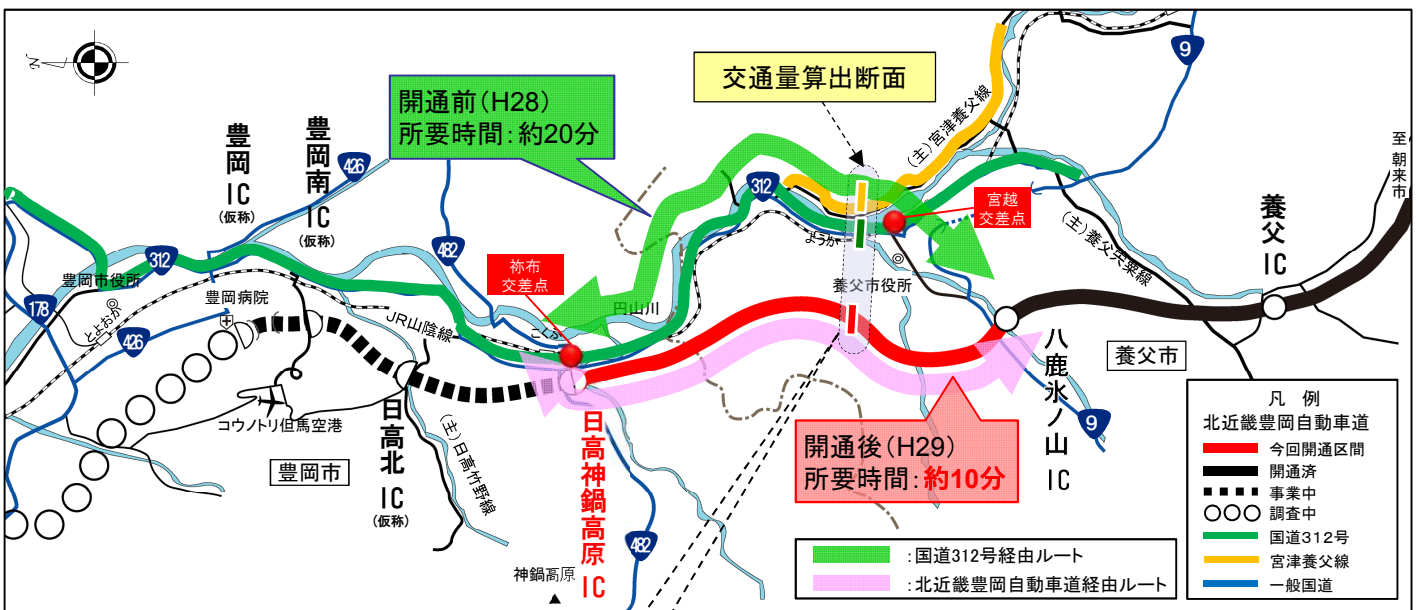
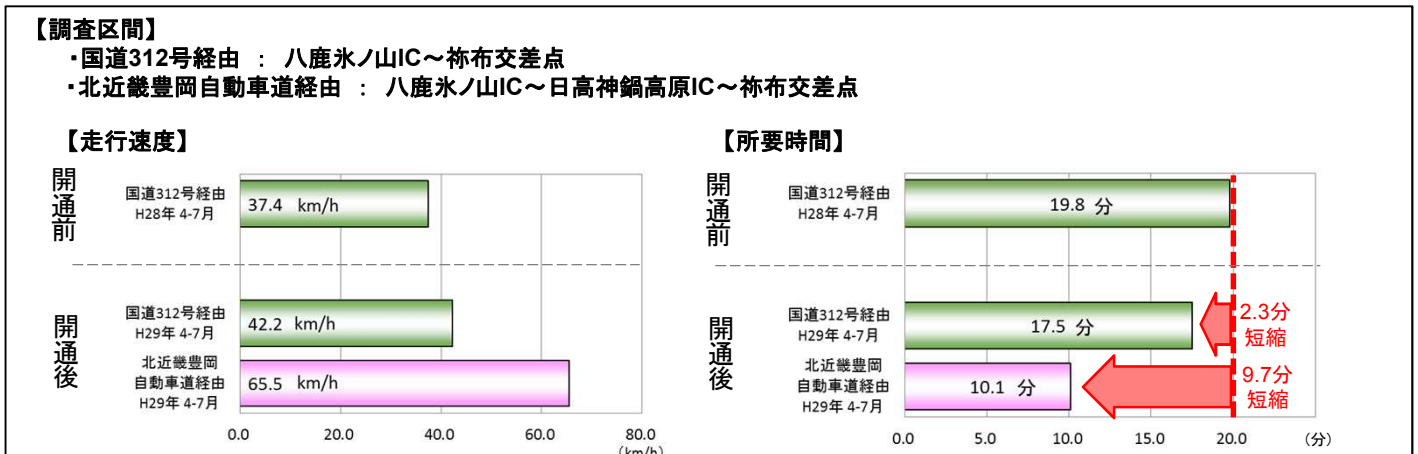
開通前：平成28年 8月11日(木・祝)7時～翌7時
 開通後：平成29年 8月11日(金・祝)7時～翌7時

【参考】開通後の交通状況の変化(所要時間・断面交通量)

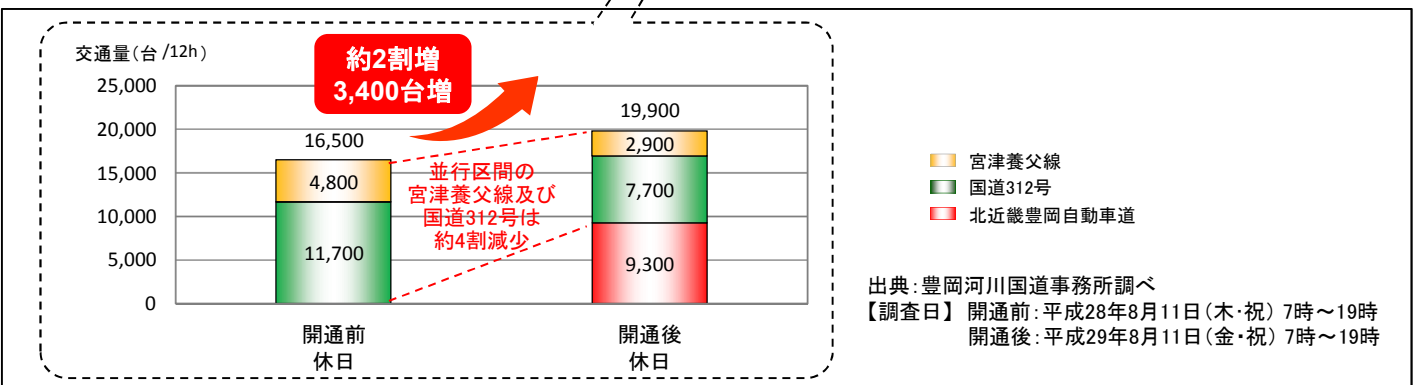
○今回の開通により、八鹿氷ノ山IC～祢布交差点間の**所要時間が約10分短縮**しています。

○また、豊岡市と養父市を結ぶ幹線道路の**合計交通量は約2割増加**しています。

■走行速度と所要時間の変化



■幹線道路の交通状況(断面交通量)



【参考】北近畿豊岡自動車道(八鹿日高道路) 事業概要

【事業概要】

北近畿豊岡自動車道は、豊岡市から丹波市に至る延長約70kmの高規格幹線道路であり、兵庫県北部の但馬地域と丹波地域の連携を支援するとともに、舞鶴若狭自動車道等を介して京阪神都市圏と直結することで、地域の活性化を支援する自動車専用道路です。

八鹿日高道路は交通混雑の緩和、第3次医療機関へのアクセス向上、観光振興への支援、企業立地への支援を目的としています。

開通日時 : 平成29年3月25日(土) 18:00
 区 間 : 日高神鍋高原IC~八鹿氷ノ山IC
 延 長 : 9.7km
 車 線 数 : 2車線

八鹿日高道路 養父市八鹿町(豊岡方面を望む)



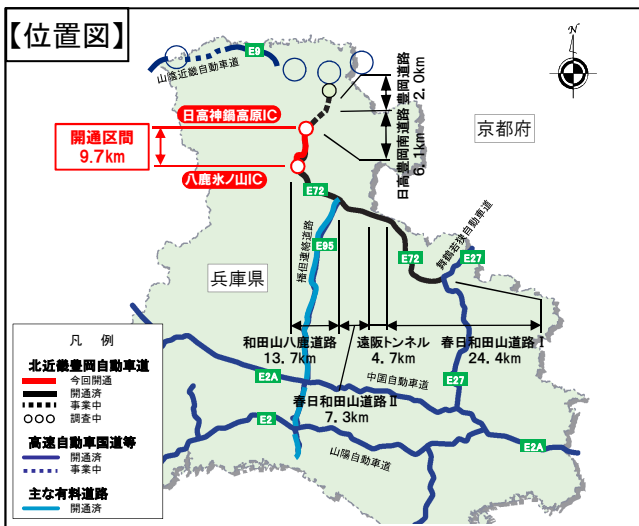
写真①

八鹿日高道路 豊岡市日高町(鳥取方面を望む)



写真②

【位置図】



【路線概要図】

