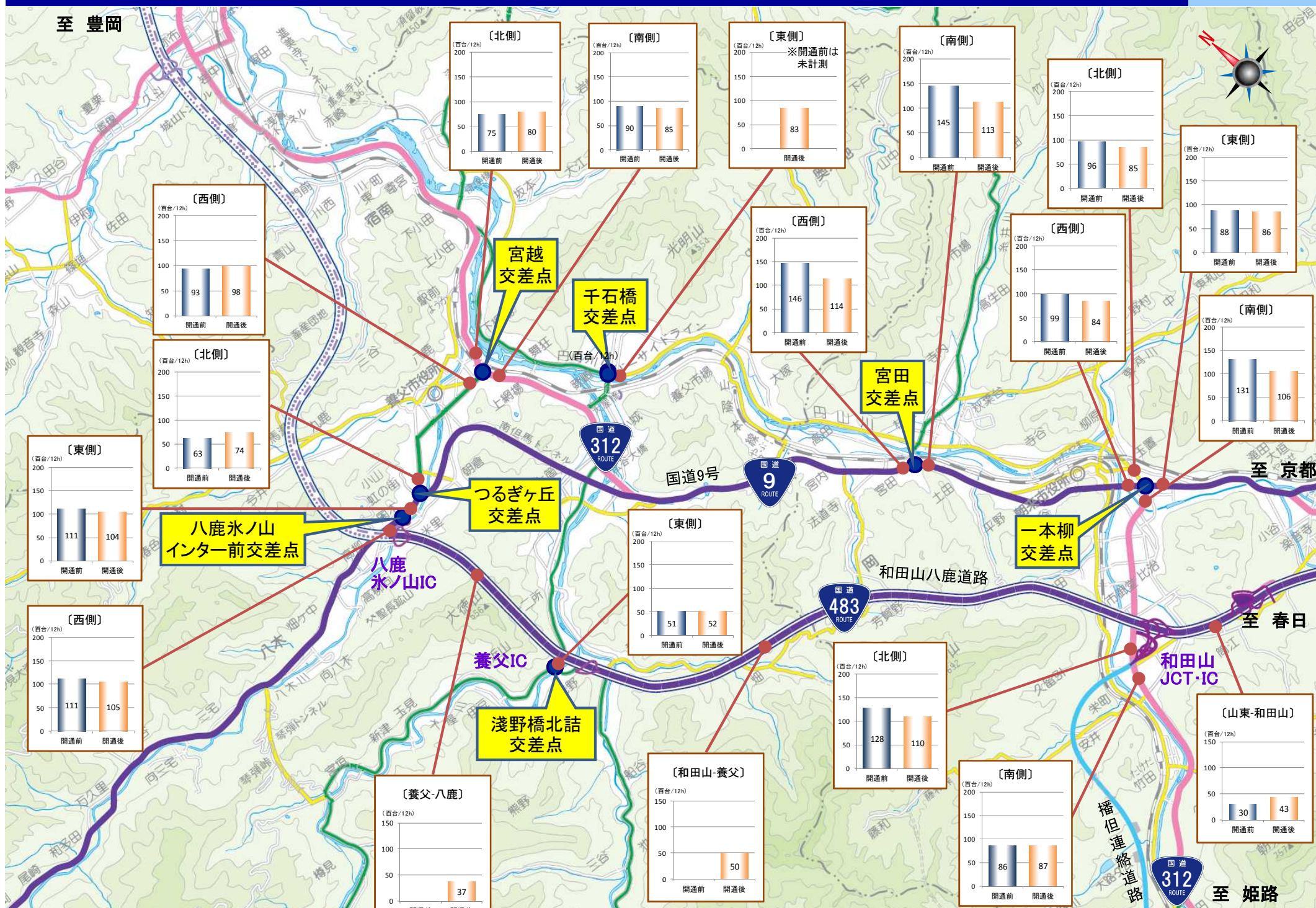


和田山八鹿道路開通前後の交通量変化

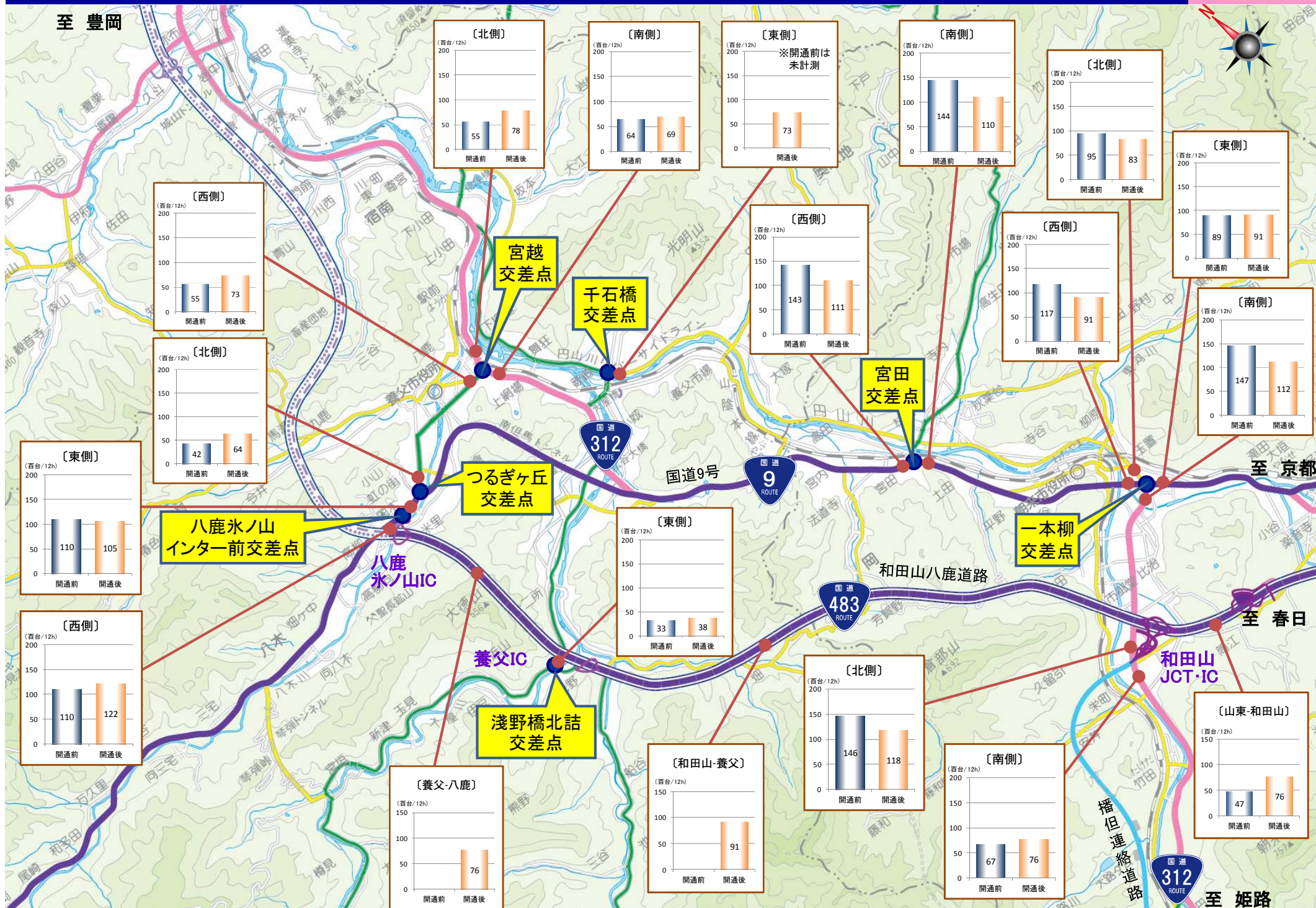
平日



【調査結果】 交通量: 開通前 平成24年2月7日(火)、開通後 平成25年2月5日(火)

和田山八鹿道路開通前後の交通量変化

休日



【調査結果】 交通量: 開通前 平成24年2月5日(日)、開通後 平成25年2月3日(日)

至 鳥取

至 姫路