

令和6年8月1日14時00分
近畿地方整備局
豊岡河川国道事務所

E72 きたきん き とよおか し どうしやどう 北近畿豊岡自動車道 たじま かくこう 但馬空港IC～春日IC かすが
平日夜間通行止めのお知らせ

きたきん き とよおか し どうしやどう
E72北近畿豊岡自動車道において、舗装修繕、交通安全施設設置、トンネルや橋梁の設備点検等を行うため、**平日夜間通行止め**をします。

通行止め区間・規制内容・期間は下記のとおりです。
さんとう とおざか
山東IC～遠阪ランプは全ての期間で通行できます。

記

区 間：きたきん き とよおか し どうしやどう E72北近畿豊岡自動車道 たじま かくこう 但馬空港IC～さんとう 山東IC【上下線】
規制内容：**平日夜間通行止め（毎夜20時から翌朝6時まで）**
期 間：令和6年 8月26日（月）夜から
令和6年 9月21日（土）朝まで **【土日祝の夜間は除く】**

区 間：きたきん き とよおか し どうしやどう E72北近畿豊岡自動車道 とおざか 遠阪ランプ～かすが 春日IC【上下線】
規制内容：**平日夜間通行止め（毎夜20時から翌朝6時まで）**
期 間：令和6年10月28日（月）夜から
令和6年11月16日（土）朝まで **【土日祝の夜間は除く】**

- * 通行止めの詳細は、別紙をご参照ください。
- * 規制当日は、交通誘導員等の案内に従って通行してください。
- * 当日の天候や工事の進捗によって、通行止めの中止や規制時間の変更がある場合があります。

道路をご利用の皆様には大変ご迷惑をおかけしますが、ご理解とご協力をお願いします。

<取扱い> _____

<配布場所> 但馬県民局記者クラブ、丹波市政記者クラブ、朝来市政記者クラブ、
養父市政記者クラブ、豊岡市政記者クラブ

<問合せ先> 国土交通省 近畿地方整備局 豊岡河川国道事務所
副所長 浦本 康仁(うらもと やすひと)
道路管理課長 助友 敬悟(すけとも けいご)
TEL 0796-22-3126(代表) FAX 0796-24-5267

E72

きた きん き とよ おか し どう しゃ どう
北近畿豊岡自動車道



平日夜間通行止めのお知らせ

E72北近畿豊岡自動車道において、舗装修繕、交通安全施設設置、トンネルや橋梁の設備点検等を行うため、令和6年8月26日(月)夜～令和6年9月21日(土)朝および令和6年10月28日(月)夜～令和6年11月16日(土)朝に平日夜間通行止めを行います。なお、山東IC～遠阪ランプは全ての期間で通行できます。

区 間: 但馬空港IC～山東IC【上下線】

規制内容: 平日夜間通行止め(毎夜20時から翌朝6時まで)

期 間: 令和6年 8月26日(月)夜から

令和6年 9月21日(土)朝まで

【土日祝の夜間は除く】

区 間: 遠阪ランプ～春日IC【上下線】

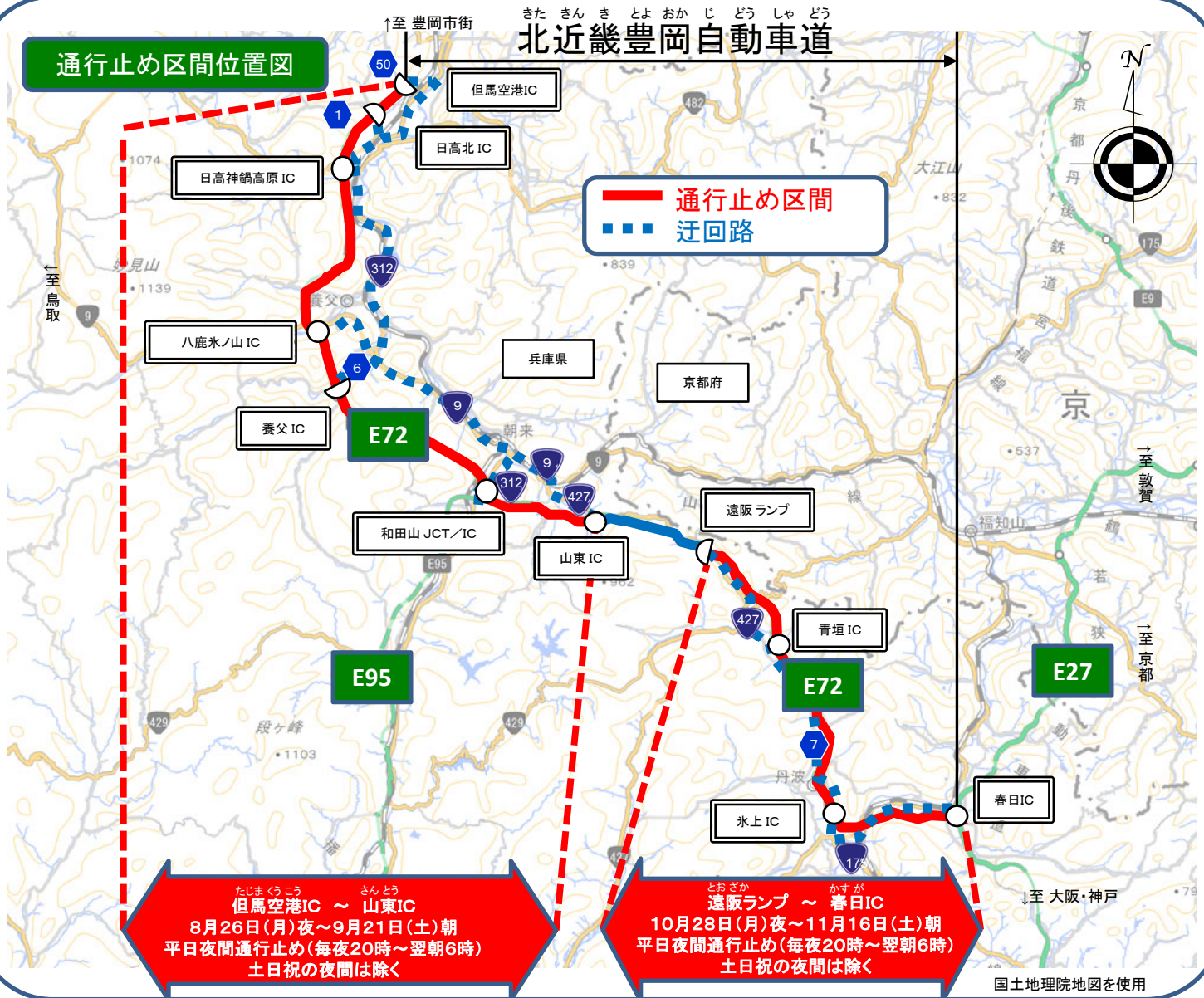
規制内容: 平日夜間通行止め(毎夜20時から翌朝6時まで)

期 間: 令和6年10月28日(月)夜から

令和6年11月16日(土)朝まで

【土日祝の夜間は除く】

道路をご利用の皆様には大変ご迷惑をおかけしますが、ご理解とご協力をお願いします。





に夜間通行止めを実施(毎夜20時～翌朝6時)。規制当日は、交通誘導員等の案内に従って通行してください。

但馬空港 I C～山東 I C

規制種別	令和6年8月						令和6年9月																							
	26 (月)	27 (火)	28 (水)	29 (木)	30 (金)	31 (土)	1 (日)	2 (月)	3 (火)	4 (水)	5 (木)	6 (金)	7 (土)	8 (日)	9 (月)	10 (火)	11 (水)	12 (木)	13 (金)	14 (土)	15 (日)	16 (月)	17 (火)	18 (水)	19 (木)	20 (金)	21 (土)	22 (日)	23 (月)	24 (火)
夜間通行止	●	●	●	●	●			●	●	●	●	●			●	●	●	●					●	●	●	●				

■現道(国道9号、国道312号、国道427号、県道1号、県道6号、県道50号)への迂回にご協力をお願いいたします。

遠阪ランプ～春日 I C

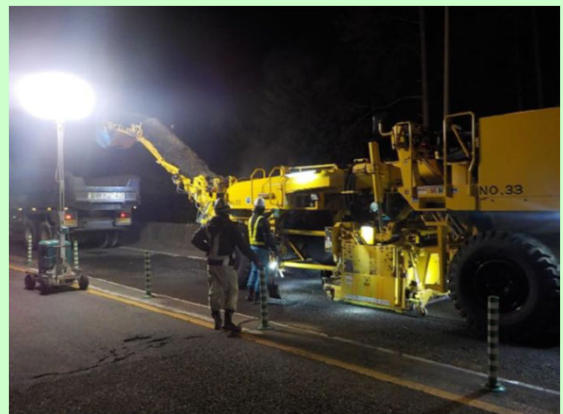
規制種別	令和6年10月					令和6年11月																
	28 (月)	29 (火)	30 (水)	31 (木)	1 (金)	2 (土)	3 (日)	4 (月)	5 (火)	6 (水)	7 (木)	8 (金)	9 (土)	10 (日)	11 (月)	12 (火)	13 (水)	14 (木)	15 (金)	16 (土)	17 (日)	18 (月)
夜間通行止	●	●	●	●	●				●	●	●	●			●	●	●	●	●			

■現道(国道175号、国道427号、県道7号)への迂回にご協力をお願いいたします。

安全に走行していただくために
舗装修繕、交通安全施設設置、トンネルや
橋梁の設備点検等を行います。



トンネル換気設備点検



舗装修繕工事

お問合せ先



国土交通省 近畿地方整備局 豊岡河川国道事務所 朝来国道維持出張所 TEL 079(672)5105
道路管理課 TEL 0796(22)3126(代表)

道路の異状を発見したら

道路緊急ダイヤルへお知らせください。(無料)24時間受付



#9910



国土交通省道路
緊急ダイヤル(#9910)
@mit_9910



※道路交通法により運転中の電話は禁止されています。安全な場所に停車しておかけください。