

円山川水系円山川洪水浸水想定区域図（浸水継続時間）をご覧になる方へ

- 本図面の無断複写は一切禁止されています。複写するには、別途手続きが必要になります。  
なお、ご不明な点がございましたら豊岡河川国道事務所にお問い合わせ下さい。

1 説明文

- (1) この図は、円山川水系円山川の洪水予報区間について、水防法の規定に基づき浸水継続時間を表示した図面です。
- (2) この浸水継続時間は、公表時点の円山川の河道及び洪水調節施設の整備状況を勘案して、想定最大規模降雨に伴う洪水により円山川が氾濫した場合の浸水の状況をシミュレーションにより予測したものです。
- (3) なお、このシミュレーションの実施にあたっては、支川の決壊による氾濫、シミュレーションの前提となる降雨を超える規模の降雨、高潮及び内水による氾濫等を考慮していませんので、この想定される浸水継続時間が実際の浸水継続時間と異なる場合や、浸水継続時間が明示されていない区域においても浸水が発生する場合があります。

2 基本事項等

- (1) 作成主体 国土交通省近畿地方整備局豊岡河川国道事務所
- (2) 公表年月日 平成28年6月14日
- (3) 告示番号 国土交通省近畿地方整備局告示第115号
- (4) 根拠法令 水防法（昭和24年法律第193号）第14条第2項
- (5) 対象となる洪水予報河川  
・円山川水系円山川（実施区間）  
左岸：兵庫県豊岡市日高町浅倉字茶園1024番の1番地先から海まで  
右岸：兵庫県豊岡市日高町赤崎字開キ1046番地先から海まで
- (6) 算出の前提となる降雨 円山川流域48時間の総雨量504.8mm
- (7) 関係市町村 豊岡市

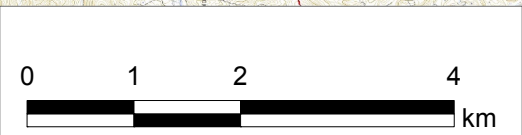
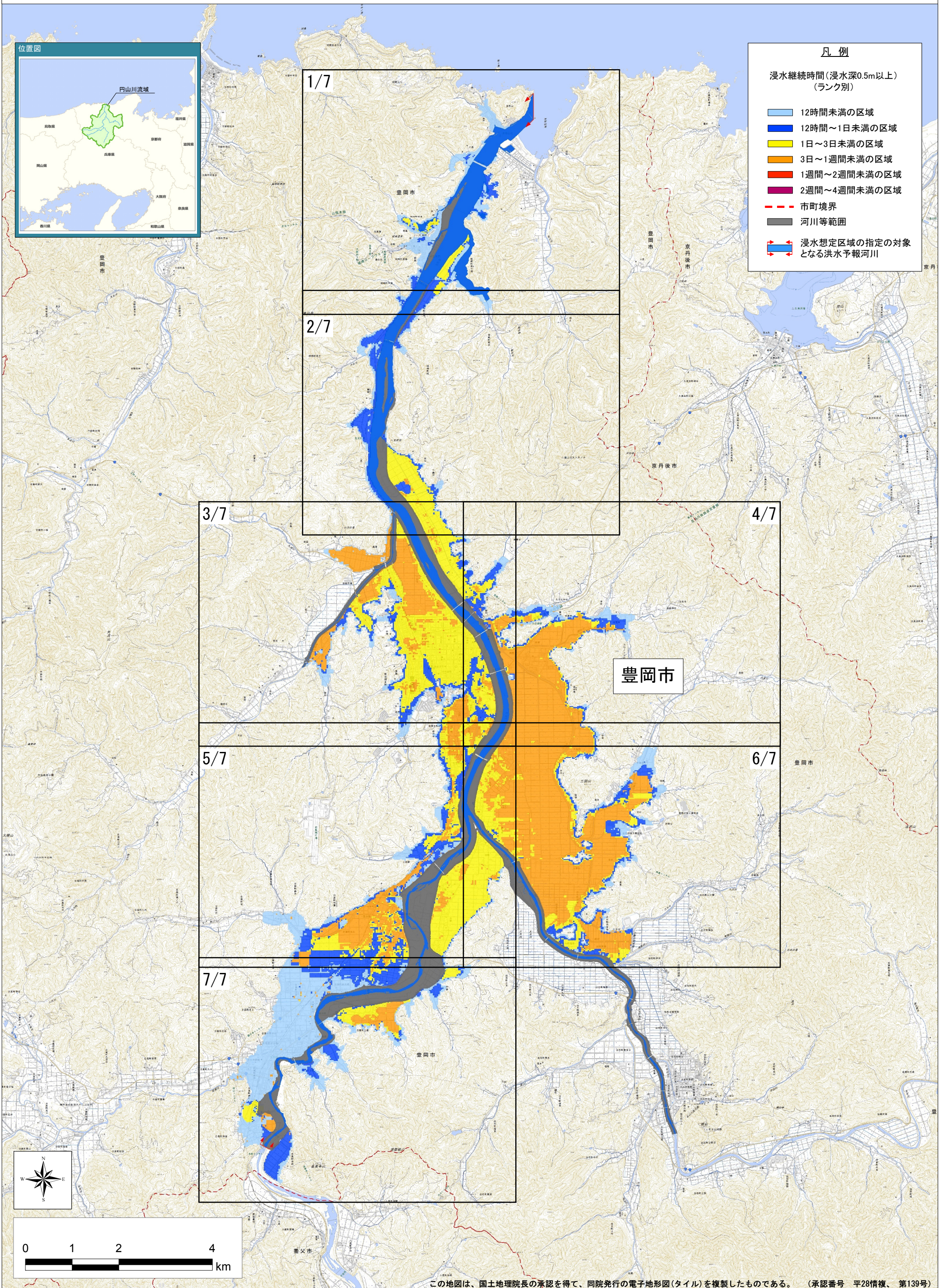
# 円山川水系円山川洪水浸水想定区域図(浸水継続時間)図郭割図



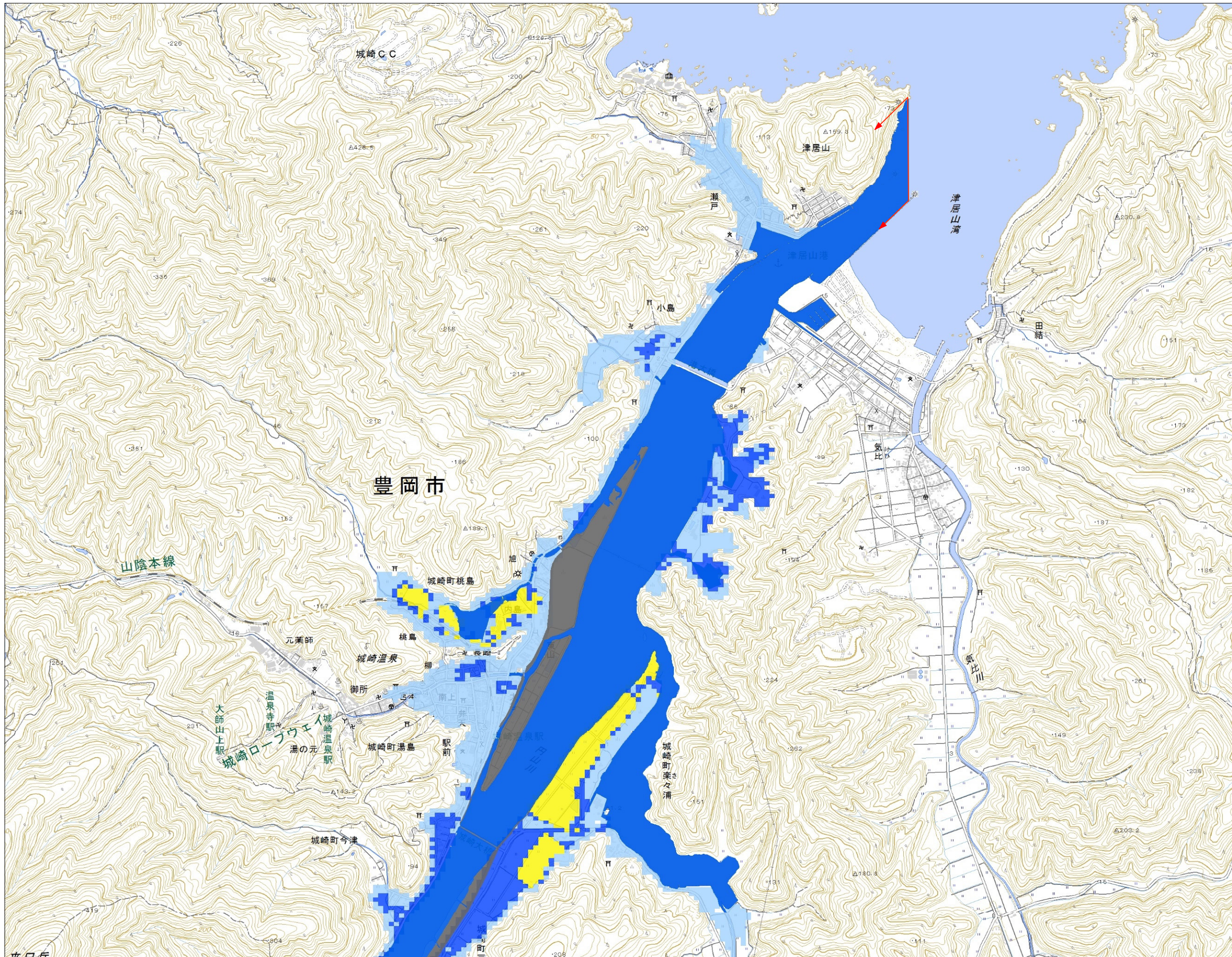
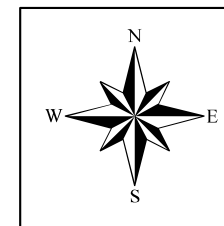
凡例

浸水継続時間(浸水深0.5m以上)  
(ランク別)

- 12時間未満の区域
- 12時間～1日未満の区域
- 1日～3日未満の区域
- 3日～1週間未満の区域
- 1週間～2週間未満の区域
- 2週間～4週間未満の区域
- 市町境界
- 河川等範囲
- 浸水想定区域の指定の対象となる洪水予報河川



この地図は、国土地理院長の承認を得て、同院発行の電子地形図(タイル)を複製したものである。(承認番号 平28情複、第139号)

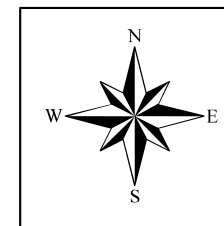
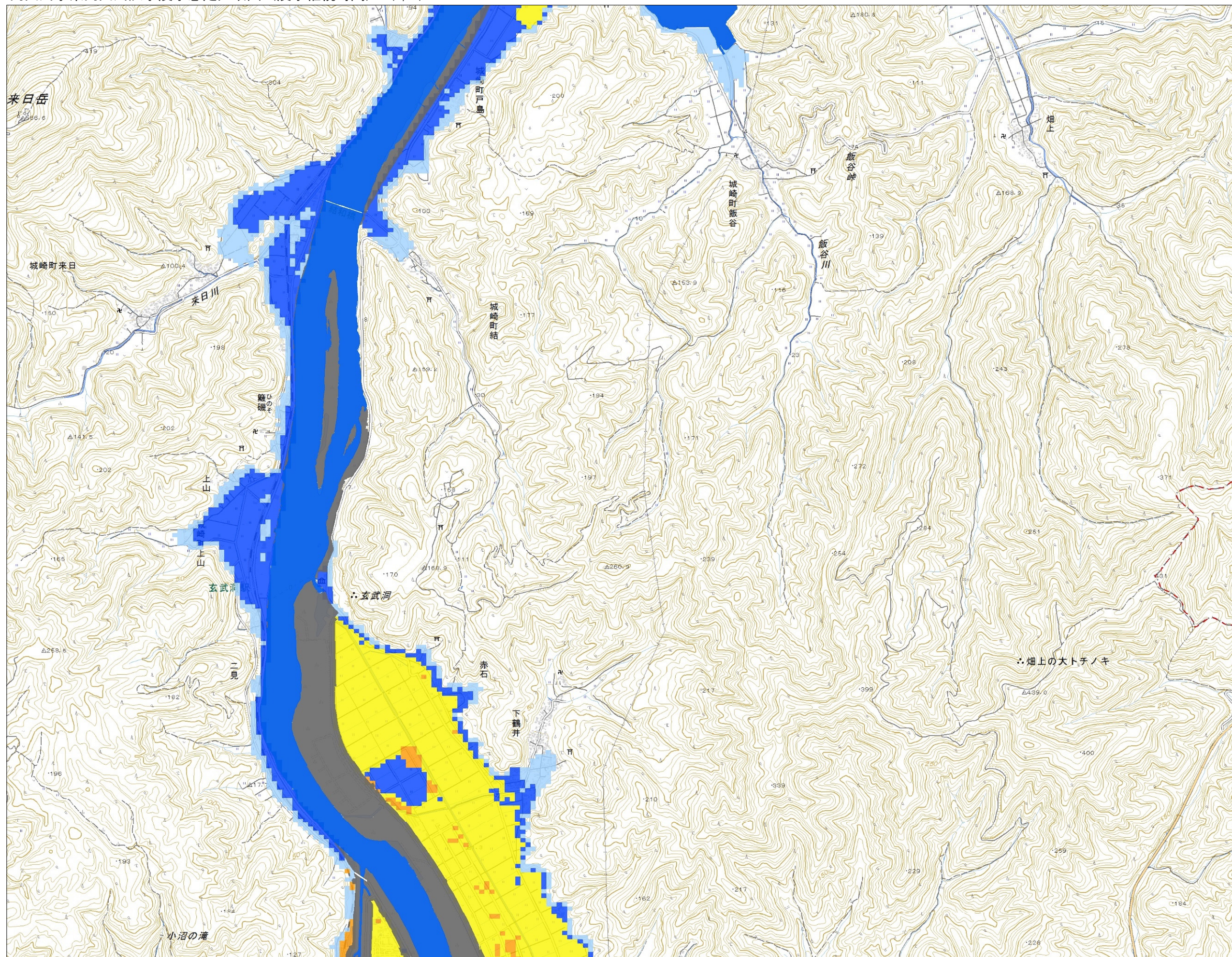


**凡例**

浸水継続時間（浸水深0.5m以上）  
（ランク別）

- 12時間未満の区域
- 12時間～1日未満の区域
- 1日～3日未満の区域
- 3日～1週間未満の区域
- 1週間～2週間未満の区域
- 2週間～4週間未満の区域
- 市町境界
- 河川等範囲
- 浸水想定区域の指定の対象となる洪水予報河川



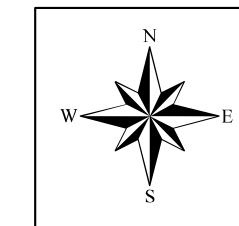
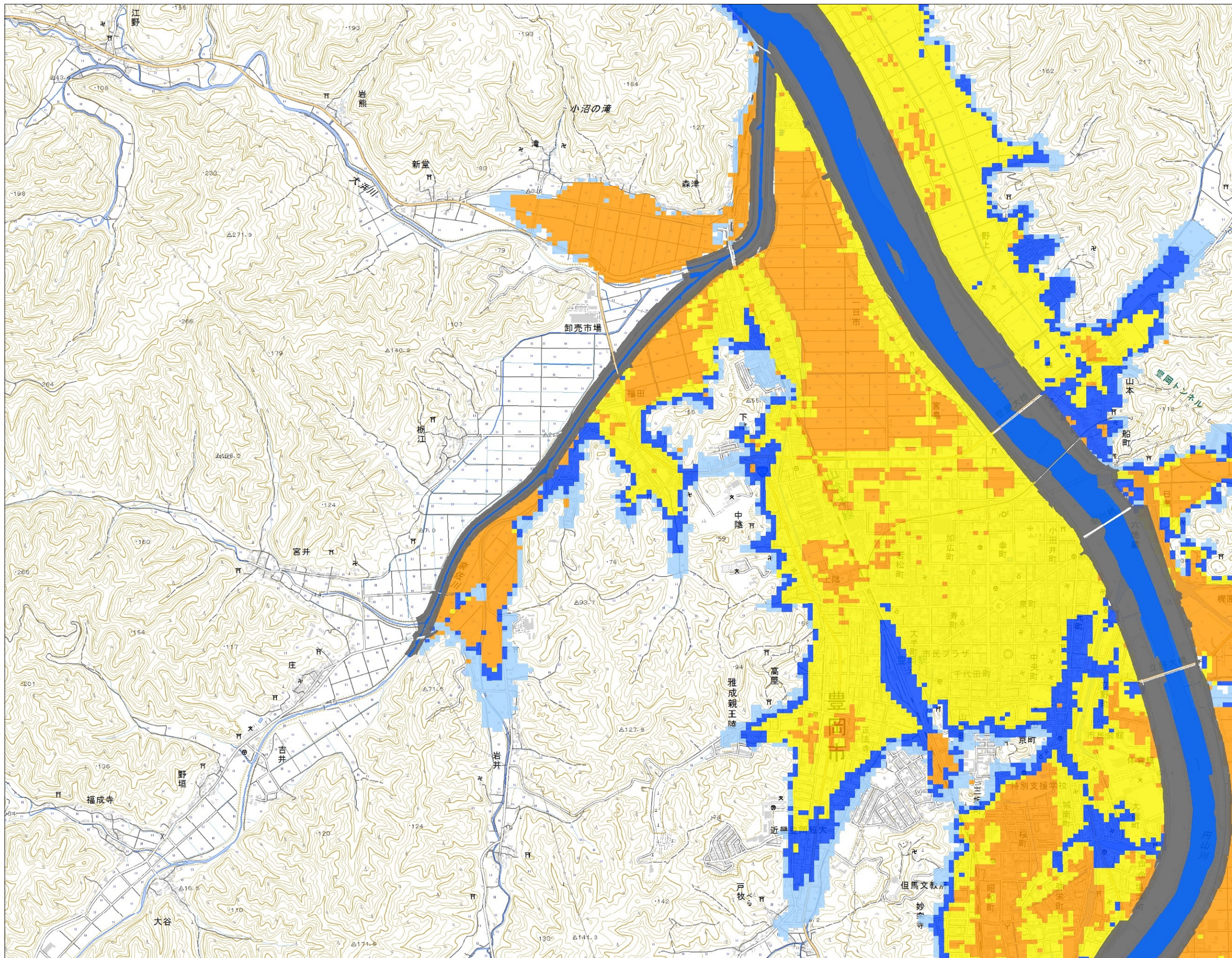


**凡例**

浸水継続時間（浸水深0.5m以上）  
（ランク別）

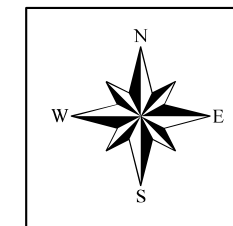
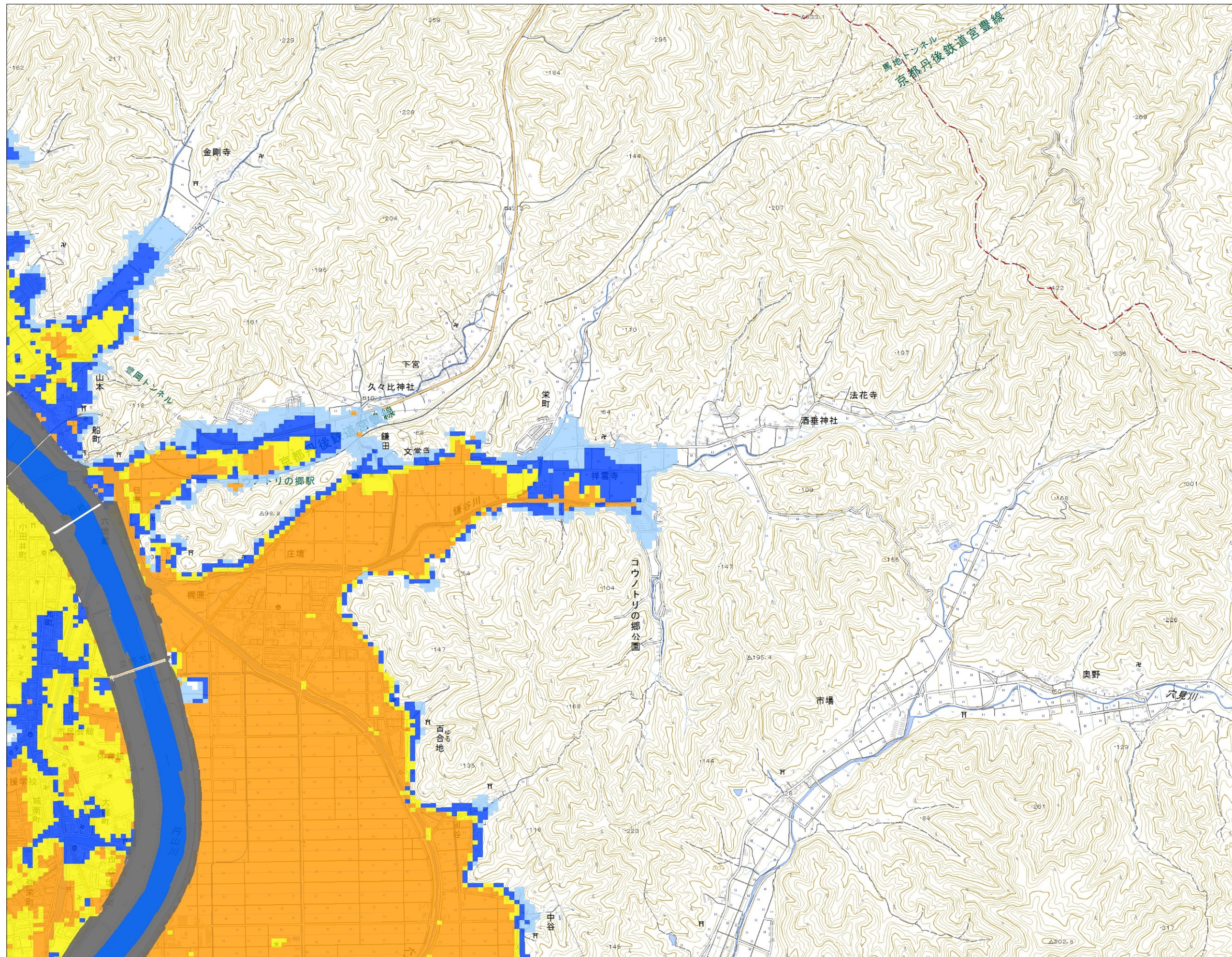
- 12時間未満の区域
- 12時間～1日未満の区域
- 1日～3日未満の区域
- 3日～1週間未満の区域
- 1週間～2週間未満の区域
- 2週間～4週間未満の区域
- 市町境界
- 河川等範囲
- 浸水想定区域の指定の対象となる洪水予報河川





- 凡例**
- 浸水継続時間（浸水深0.5m以上）  
（ランク別）
- 12時間未満の区域
  - 12時間～1日未満の区域
  - 1日～3日未満の区域
  - 3日～1週間未満の区域
  - 1週間～2週間未満の区域
  - 2週間～4週間未満の区域
  - 市町境界
  - 河川等範囲
  - 浸水想定区域の指定の対象となる洪水予報河川

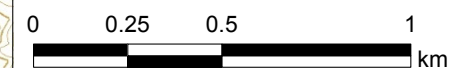


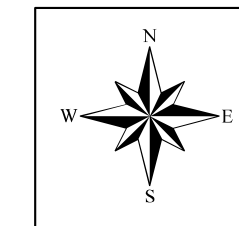
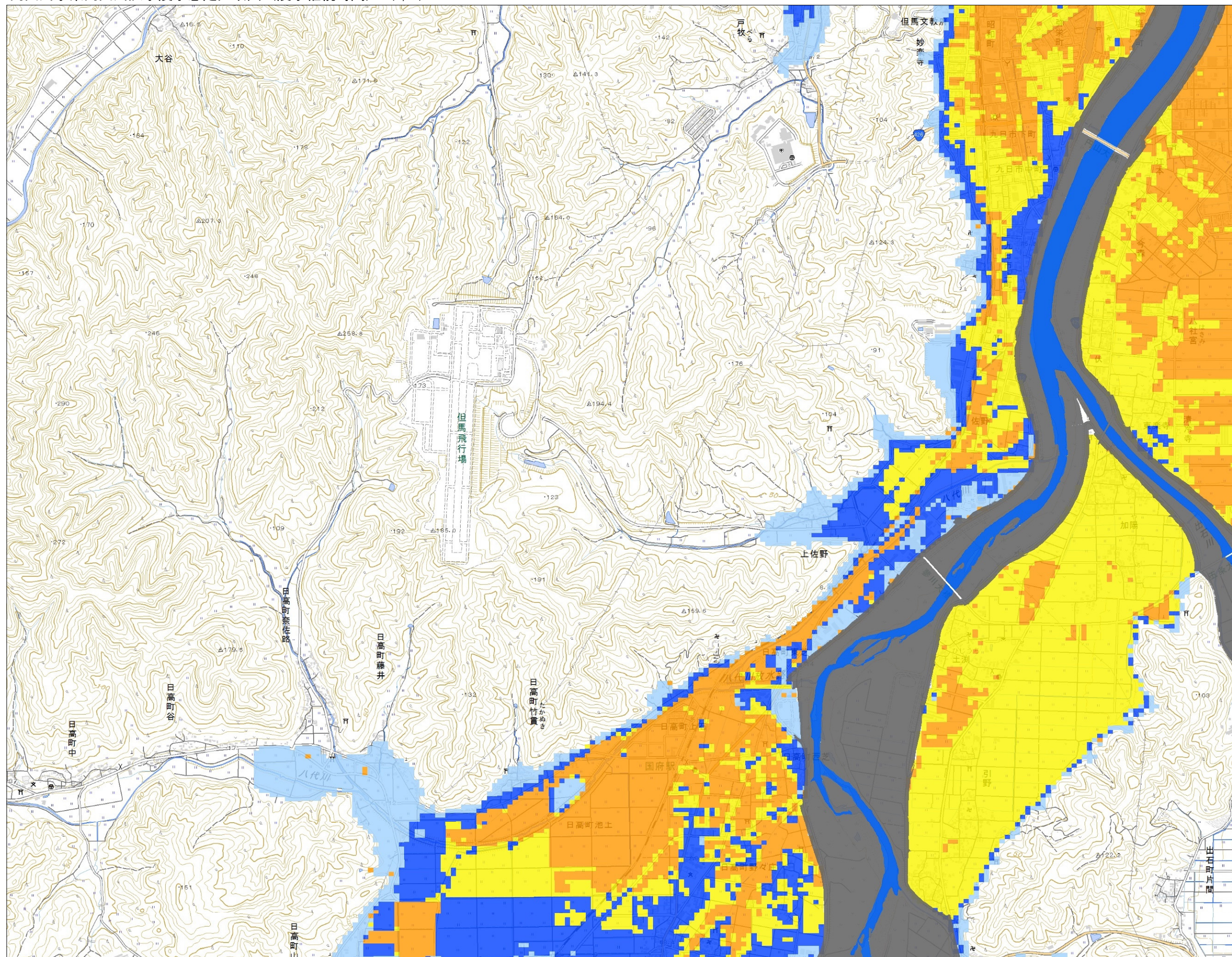


**凡例**

浸水継続時間（浸水深0.5m以上）  
（ランク別）

- 12時間未満の区域
- 12時間～1日未満の区域
- 1日～3日未満の区域
- 3日～1週間未満の区域
- 1週間～2週間未満の区域
- 2週間～4週間未満の区域
- 市町境界
- 河川等範囲
- 浸水想定区域の指定の対象となる洪水予報河川



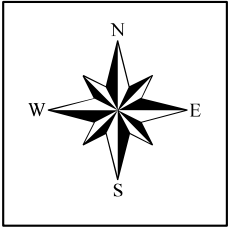
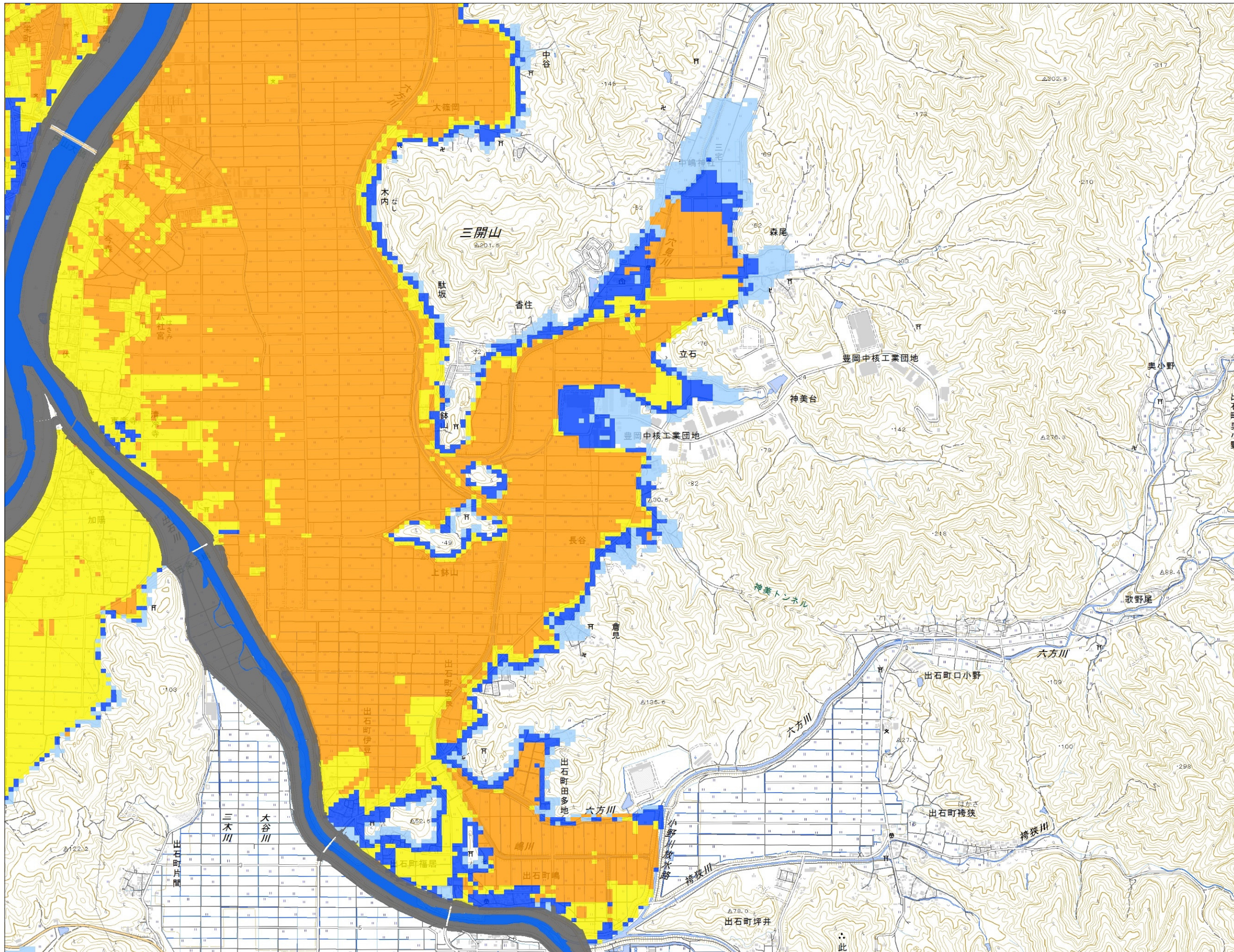


**凡例**

浸水継続時間（浸水深0.5m以上）  
（ランク別）

- 12時間未満の区域
- 12時間～1日未満の区域
- 1日～3日未満の区域
- 3日～1週間未満の区域
- 1週間～2週間未満の区域
- 2週間～4週間未満の区域
- 市町境界
- 河川等範囲
- 浸水想定区域の指定の対象となる洪水予報河川

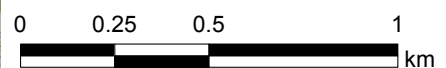




**凡例**

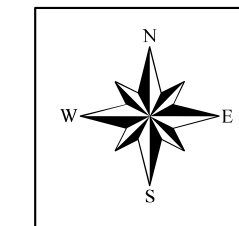
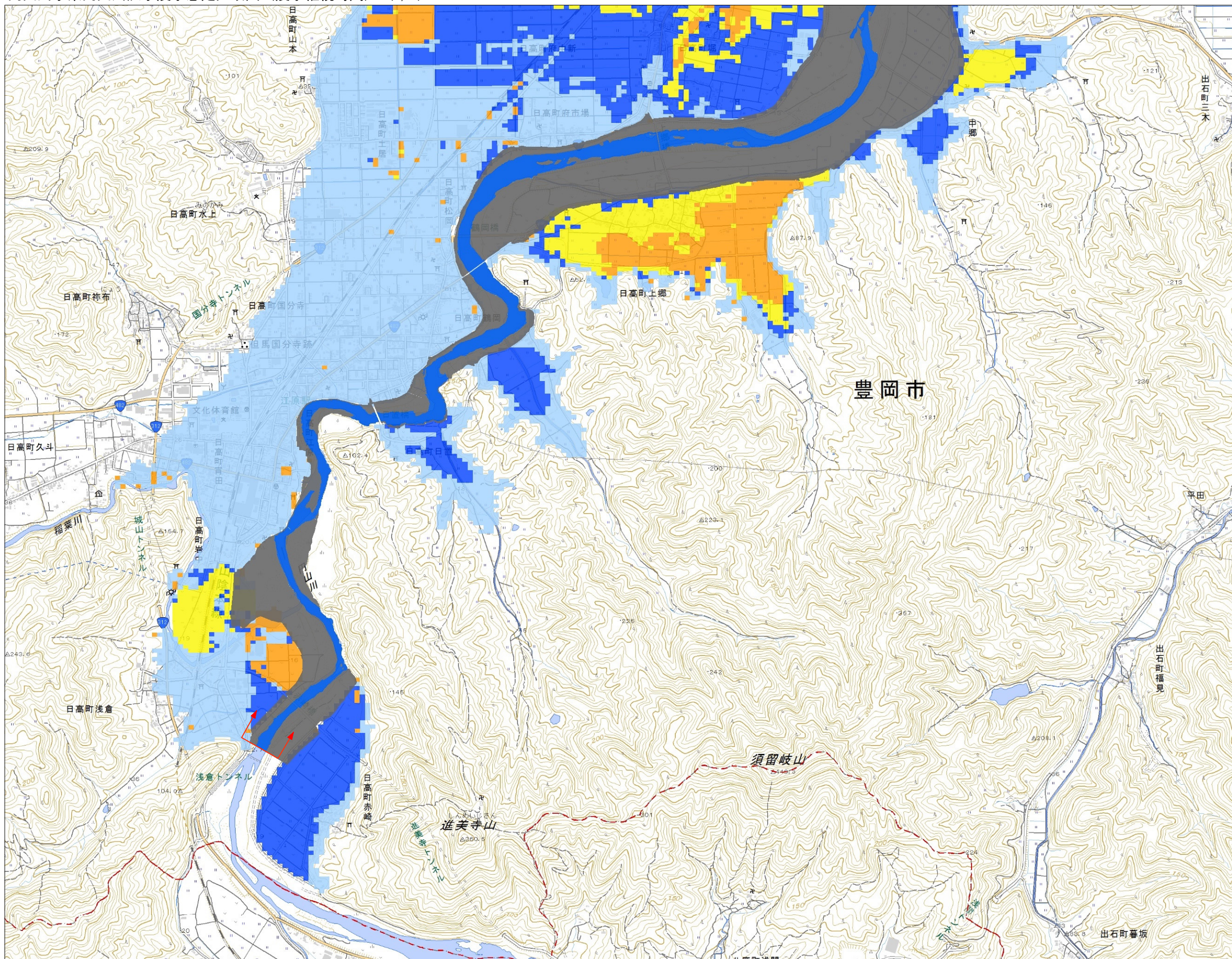
浸水継続時間（浸水深0.5m以上）  
（ランク別）

- 12時間未満の区域
- 12時間～1日未満の区域
- 1日～3日未満の区域
- 3日～1週間未満の区域
- 1週間～2週間未満の区域
- 2週間～4週間未満の区域
- 市町境界
- 河川等範囲
- 浸水想定区域の指定の対象となる洪水予報河川





円山川水系円山川洪水浸水想定区域図（浸水継続時間）（7/7）



**凡例**

浸水継続時間（浸水深0.5m以上）  
（ランク別）

- 12時間未満の区域
- 12時間～1日未満の区域
- 1日～3日未満の区域
- 3日～1週間未満の区域
- 1週間～2週間未満の区域
- 2週間～4週間未満の区域
- 市町境界
- 河川等範囲
- 浸水想定区域の指定の対象となる洪水予報河川



この地図は、国土地理院長の承認を得て、同院発行の電子地形図（タイル）を複製したものである。（承認番号 平28情複、第139号）