

円山川水系円山川・出石川・奈佐川洪水浸水想定区域図（家屋倒壊等氾濫想定区域（氾濫流））

をご覧になる方へ

●本図面の無断複写は一切禁止されています。複写するには、別途手続きが必要になります。
なお、ご不明な点がございましたら豊岡河川国道事務所にお問い合わせ下さい。

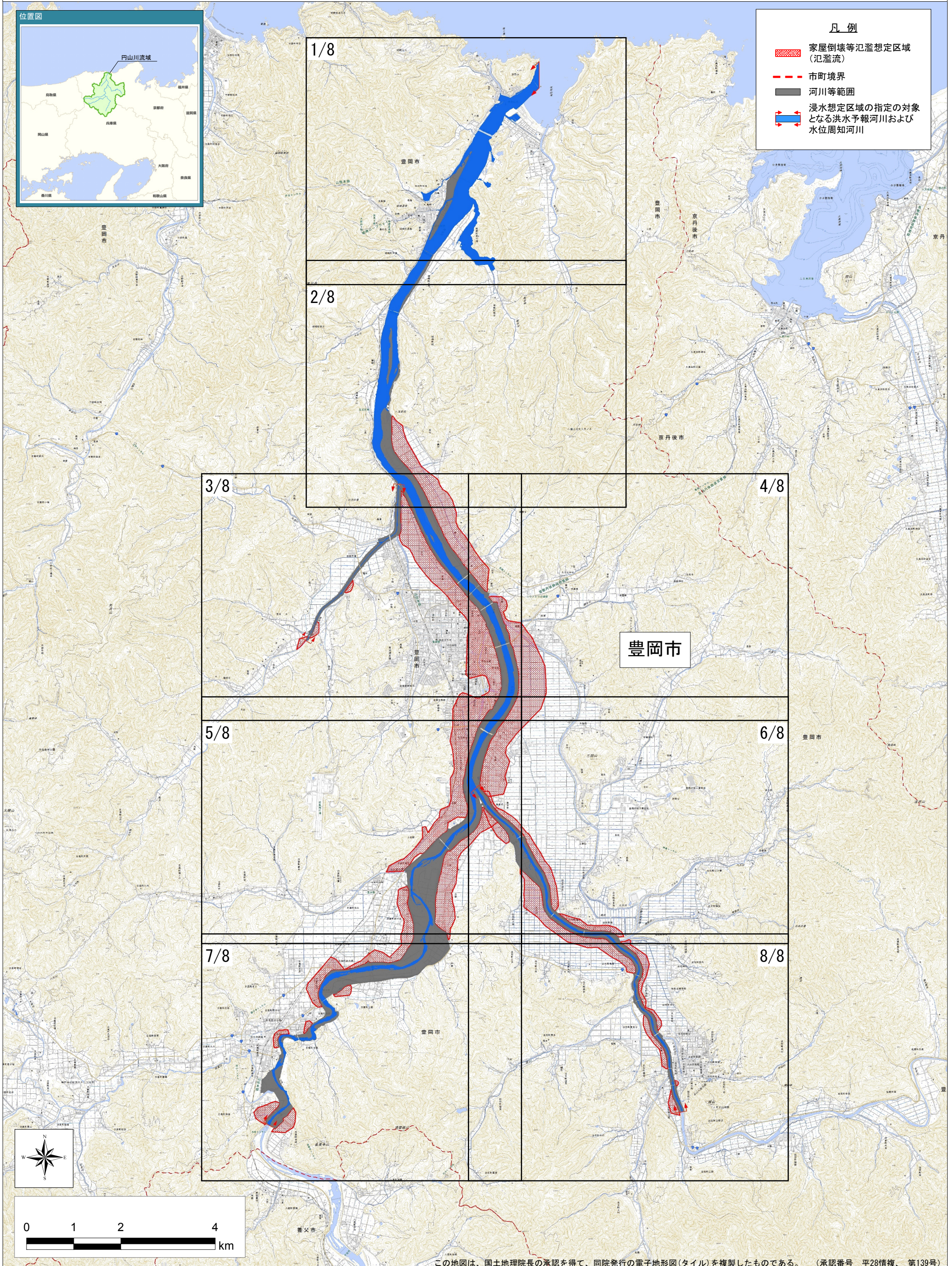
1 説明文

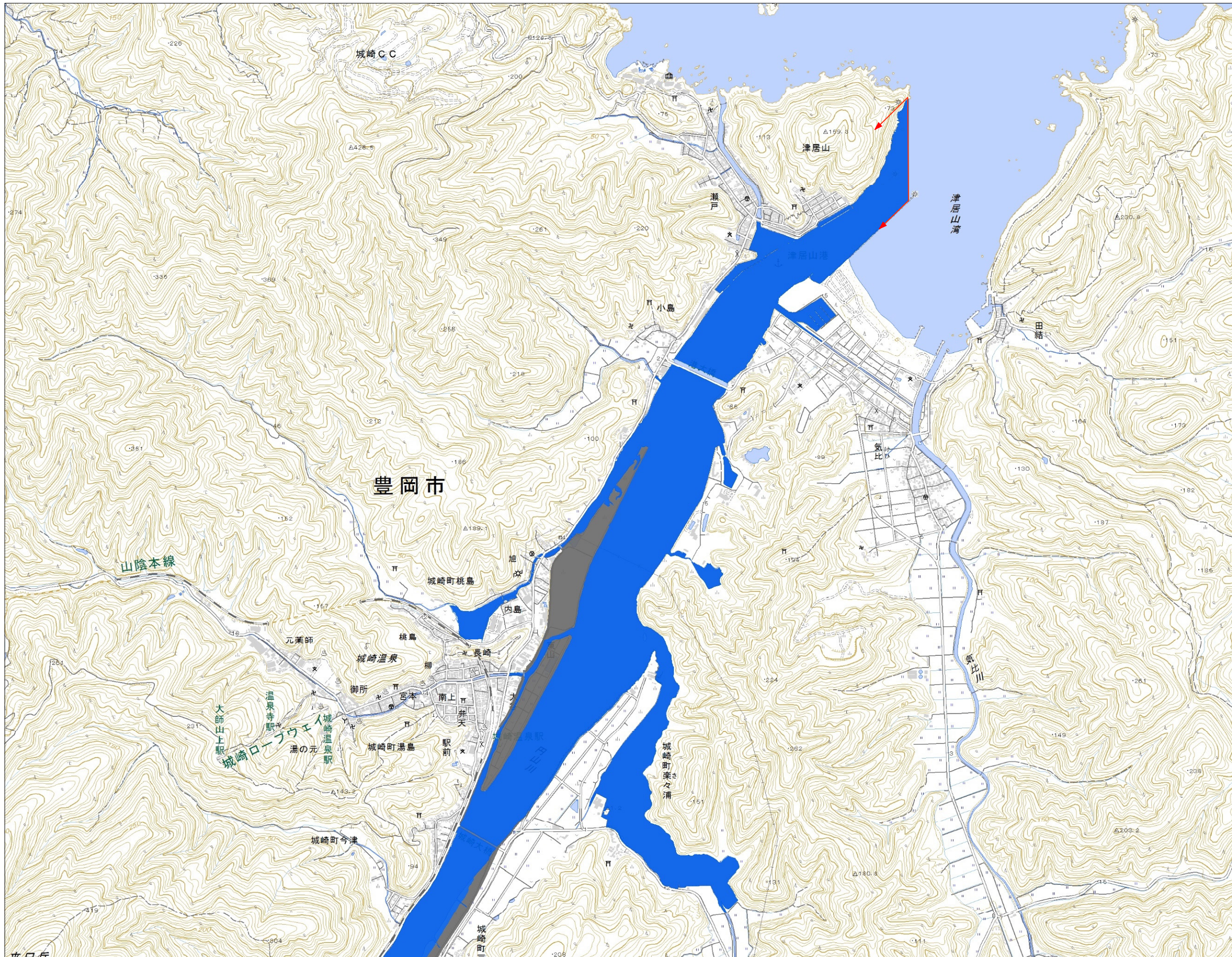
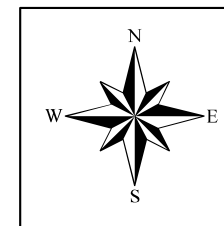
- (1) この図は、円山川水系円山川・出石川の洪水予報区間および奈佐川の水位周知区間について、家屋倒壊等をもたらすような氾濫の発生が想定される区域（家屋倒壊等氾濫想定区域）を表示した図面です。
- (2) この家屋倒壊等氾濫想定区域は、公表時点の円山川・出石川・奈佐川の河道及び洪水調節施設の整備状況を勘案して、想定最大規模降雨に伴う洪水により円山川・出石川・奈佐川が氾濫した場合の氾濫流の状況をシミュレーションにより予測したものです。
- (3) なお、このシミュレーションの実施にあたっては、支川の決壊による氾濫、シミュレーションの前提となる降雨を超える規模の降雨、高潮及び内水による氾濫等を考慮していませんので、この家屋倒壊等氾濫想定区域に指定されていない区域においても家屋倒壊・流出等が発生する場合があります。
- (4) また、家屋倒壊等氾濫想定区域は、一定の仮定を与えて算定しており、(3)の条件に加え、倒壊等する家屋は直接基礎の標準的な木造家屋を想定していること、堤防の宅地側には家屋がない更地の状態で氾濫計算をしていること等の理由から、この区域の境界は厳密ではなく、あくまで目安であることに留意して下さい。

2 基本事項等




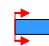
- (1) 作成主体 国土交通省近畿地方整備局豊岡河川国道事務所
- (2) 公表年月日 平成28年6月14日
- (3) 対象となる洪水予報河川および水位周知河川
 - ・円山川水系円山川（実施区間）
左岸：兵庫県豊岡市日高町浅倉字茶園1024番の1番地先から海まで
右岸：兵庫県豊岡市日高町赤崎字開キ1046番地先から海まで
 - ・円山川水系出石川（実施区間）
左岸：兵庫県豊岡市出石町鍛冶屋字五反田377番の1地先から円山川の合流点まで
右岸：兵庫県豊岡市出石町小人字山椒畑182番地先から円山川の合流点まで
 - ・円山川水系奈佐川（実施区間）
左岸：兵庫県豊岡市庄字堂ヶ瀬7番の1地先から円山川の合流点まで
右岸：兵庫県豊岡市宮井字カイナ谷1294番地先から円山川の合流点まで
- (4) 算出の前提となる降雨 円山川流域48時間の総雨量504.8mm
- (5) 関係市町村 豊岡市

円山川水系円山川・出石川・奈佐川洪水浸水想定区域図 (家屋倒壊等氾濫想定区域(氾濫流))図郭割図

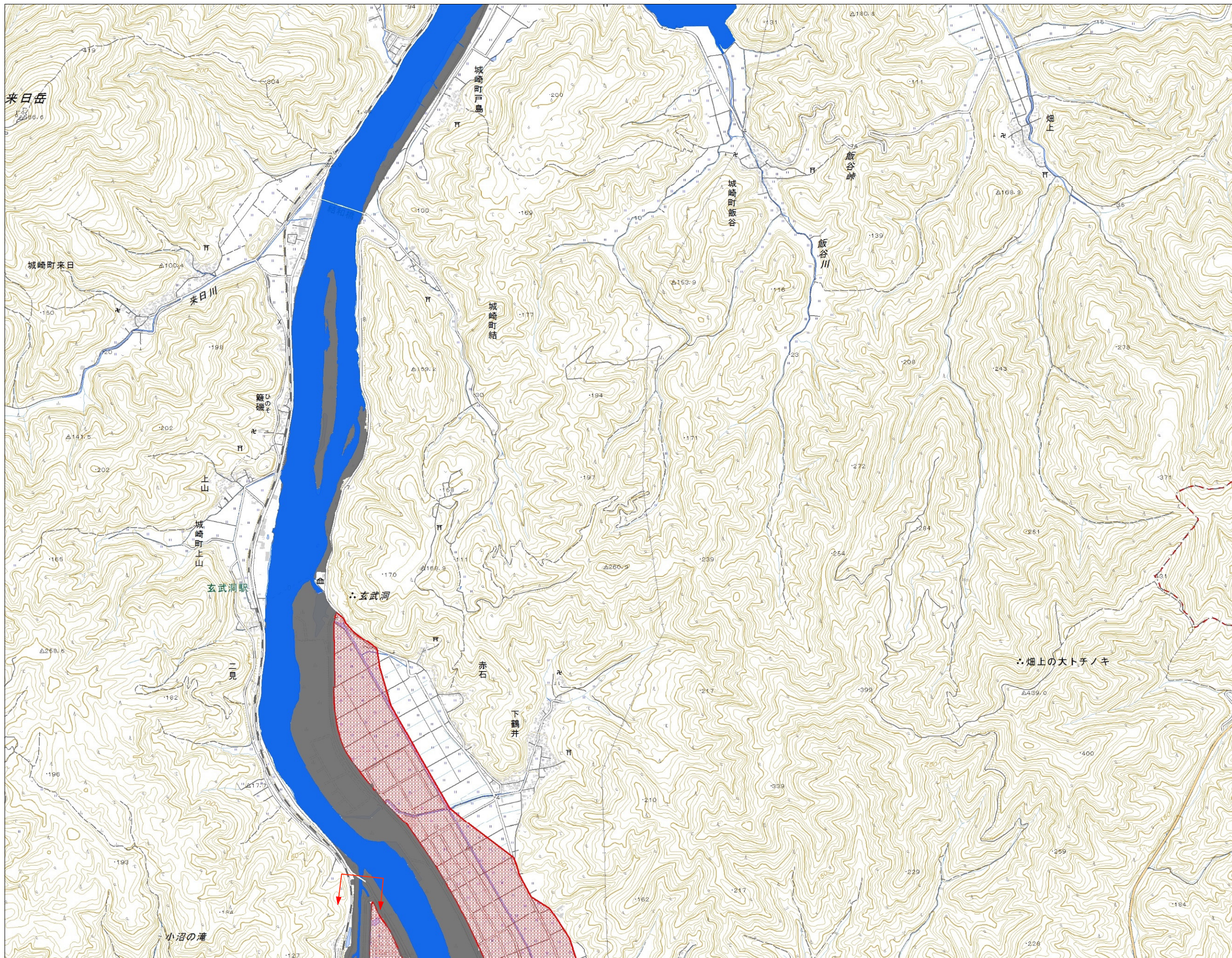








凡例

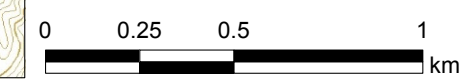
-  家屋倒壊等氾濫想定区域（氾濫流）
-  市町境界
-  河川等範囲
-  浸水想定区域の指定の対象となる洪水予報河川および水位周知河川

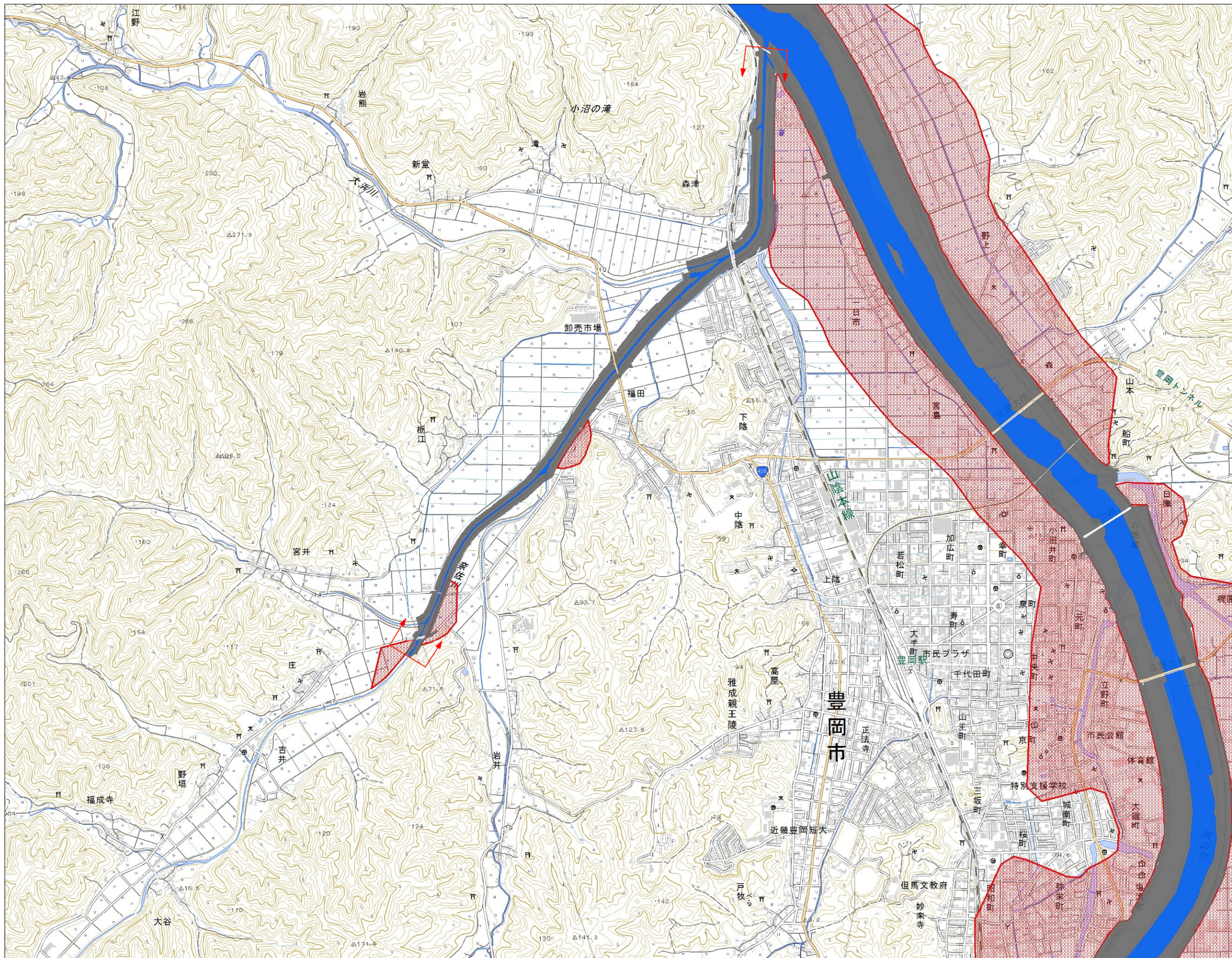




凡例

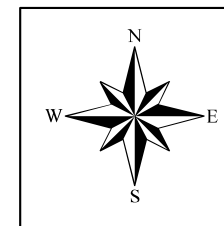
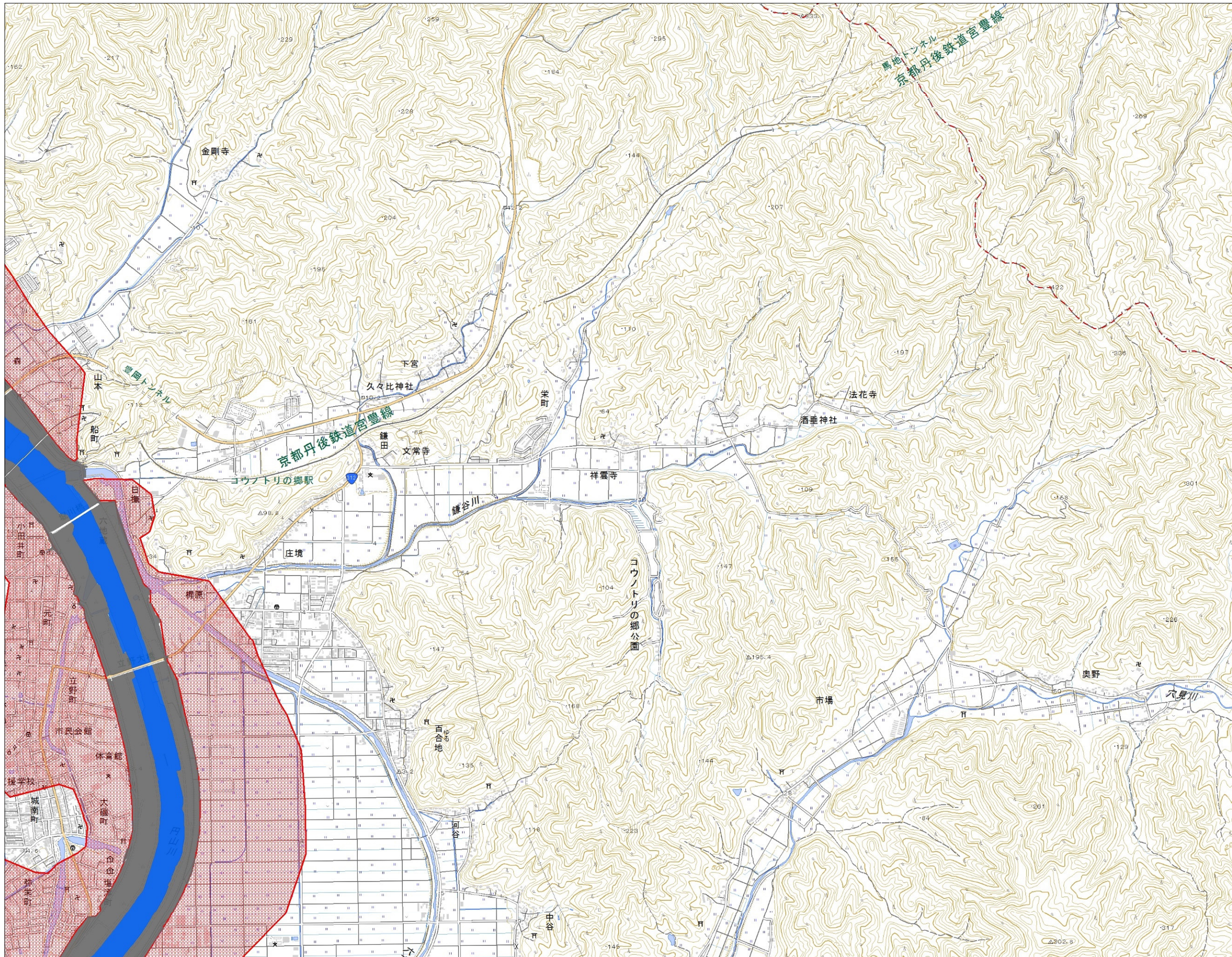
-  家屋倒壊等氾濫想定区域（氾濫流）
-  市町境界
-  河川等範囲
-  浸水想定区域の指定の対象となる洪水予報河川および水位周知河川





- 凡例**
- 家屋倒壊等氾濫想定区域（氾濫流）
 - 市町境界
 - 河川等範囲
 - 浸水想定区域の指定の対象となる洪水予報河川および水位周知河川

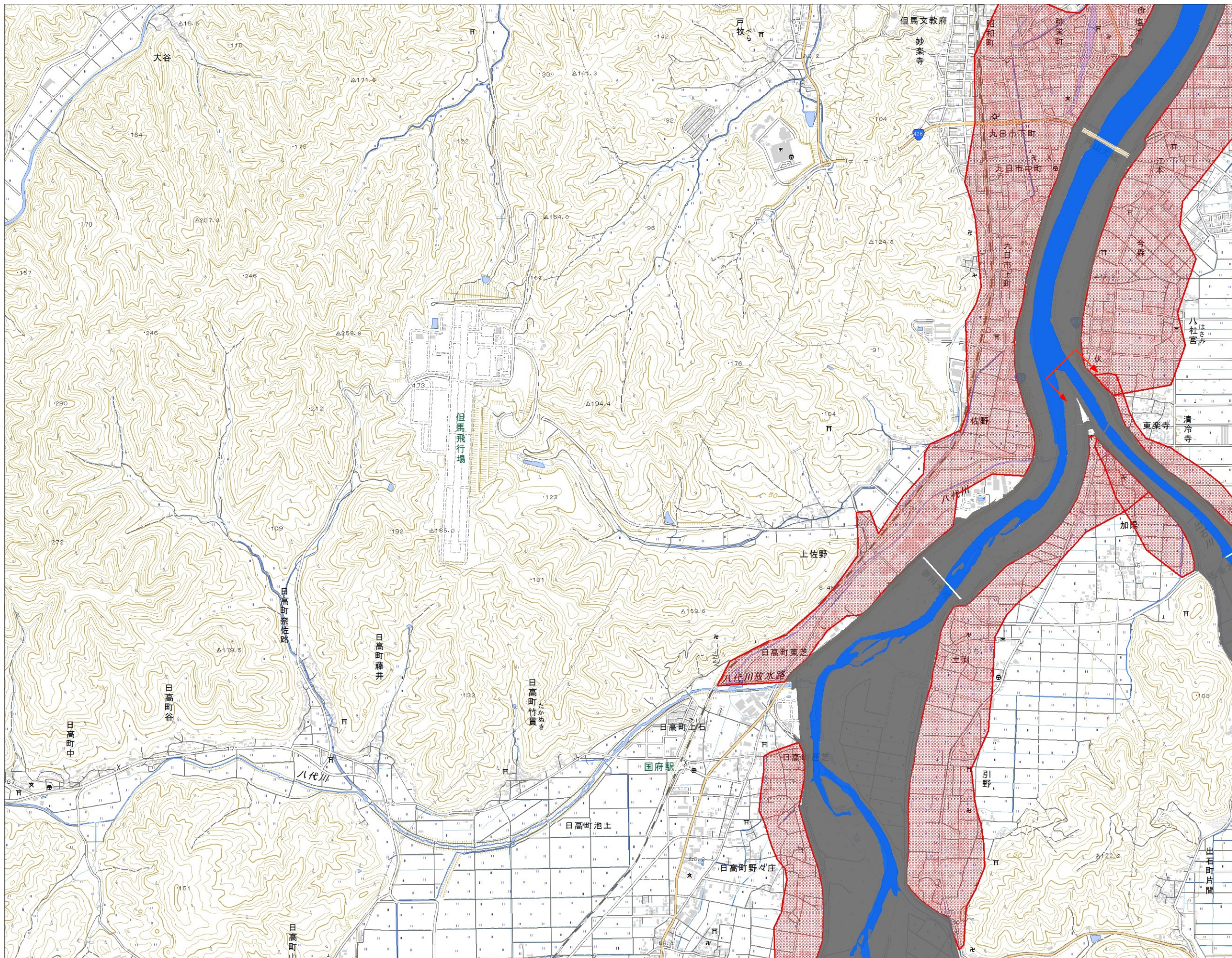




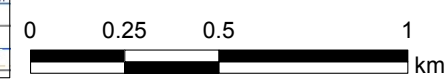
凡例

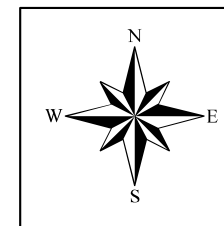
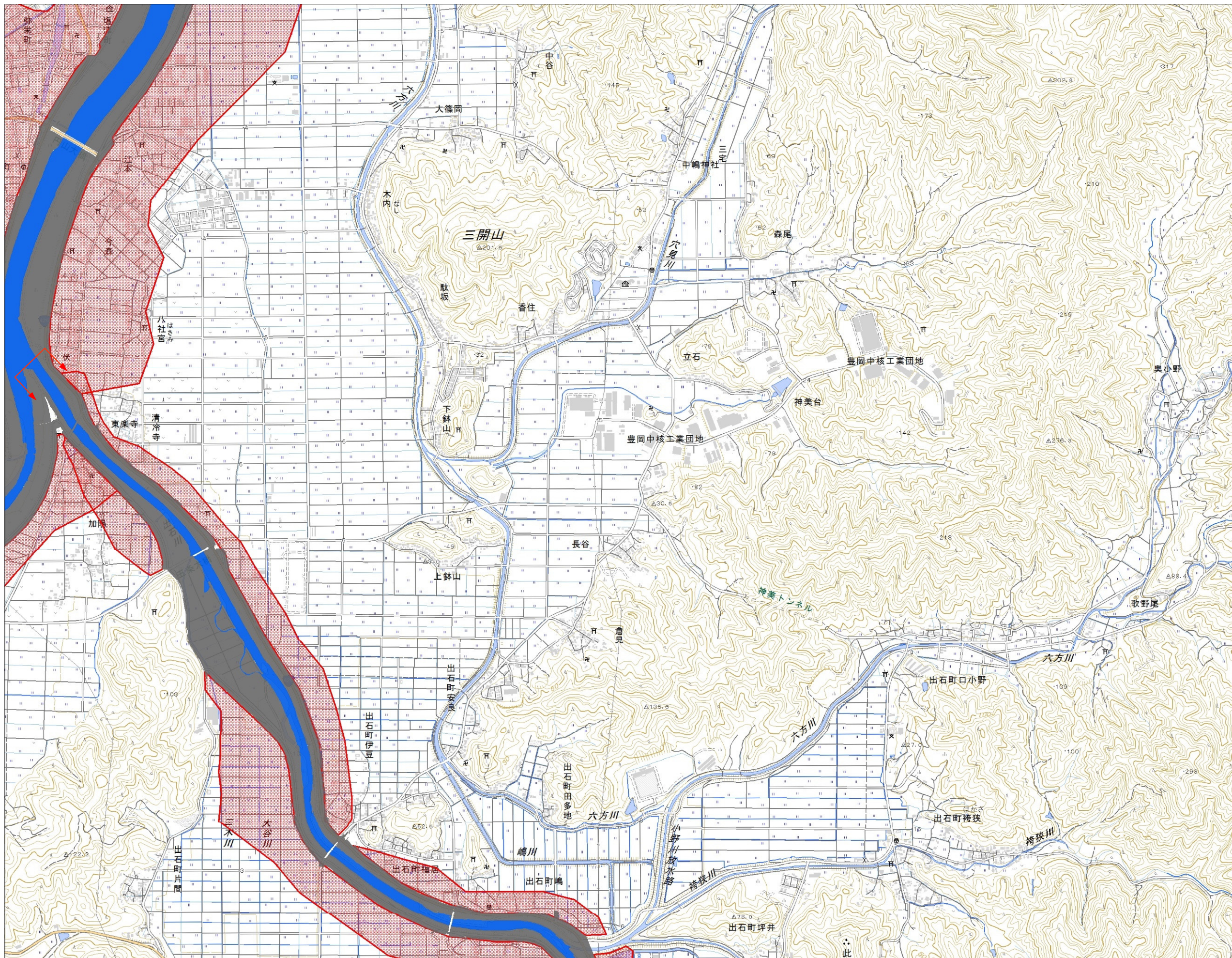
- 家屋倒壊等氾濫想定区域（氾濫流）
- 市町境界
- 河川等範囲
- + 浸水想定区域の指定の対象となる洪水予報河川および水位周知河川





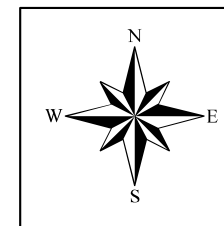
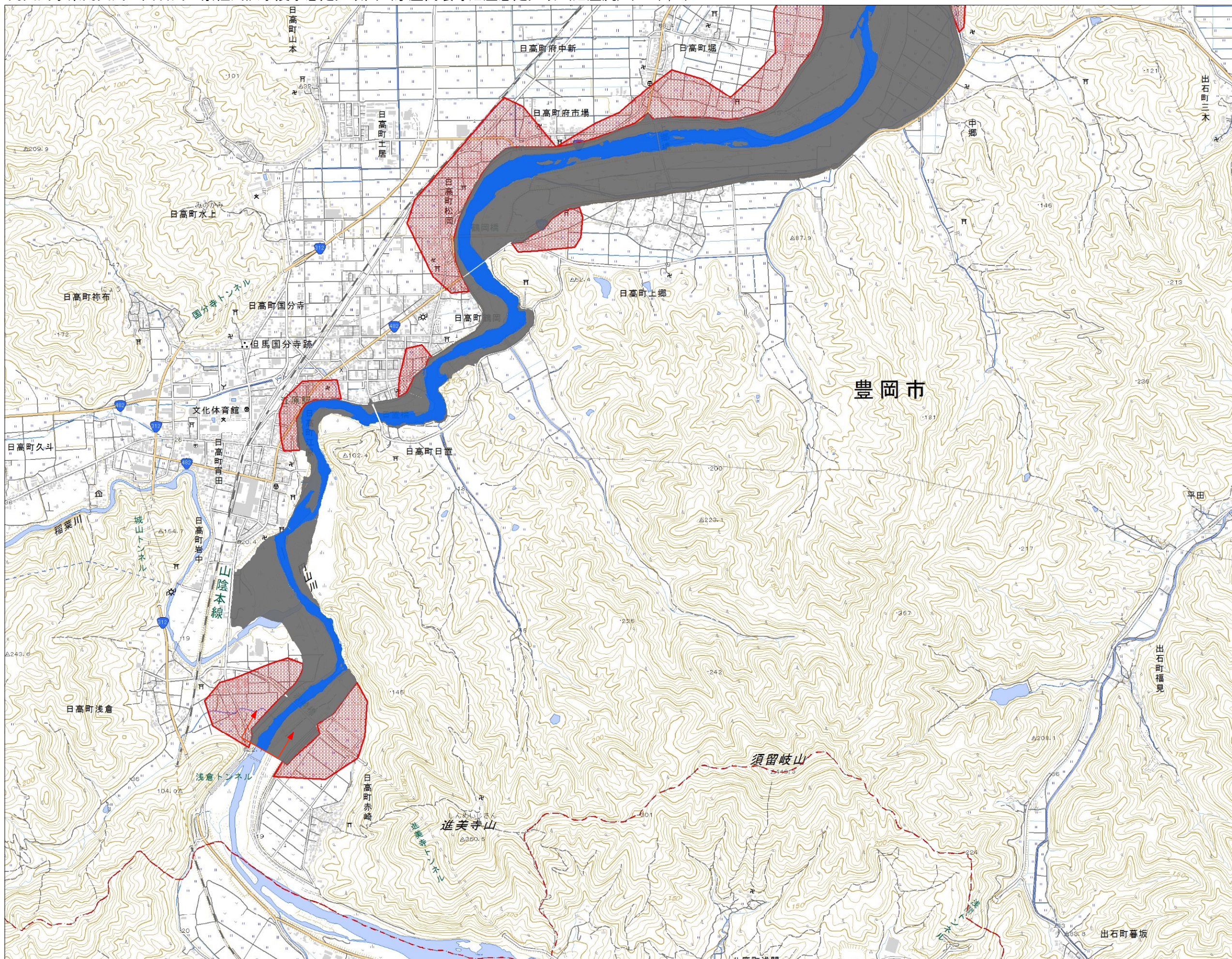
- 凡例**
- 家屋倒壊等氾濫想定区域（氾濫流）
 - 市町境界
 - 河川等範囲
 - 浸水想定区域の指定の対象となる洪水予報河川および水位周知河川





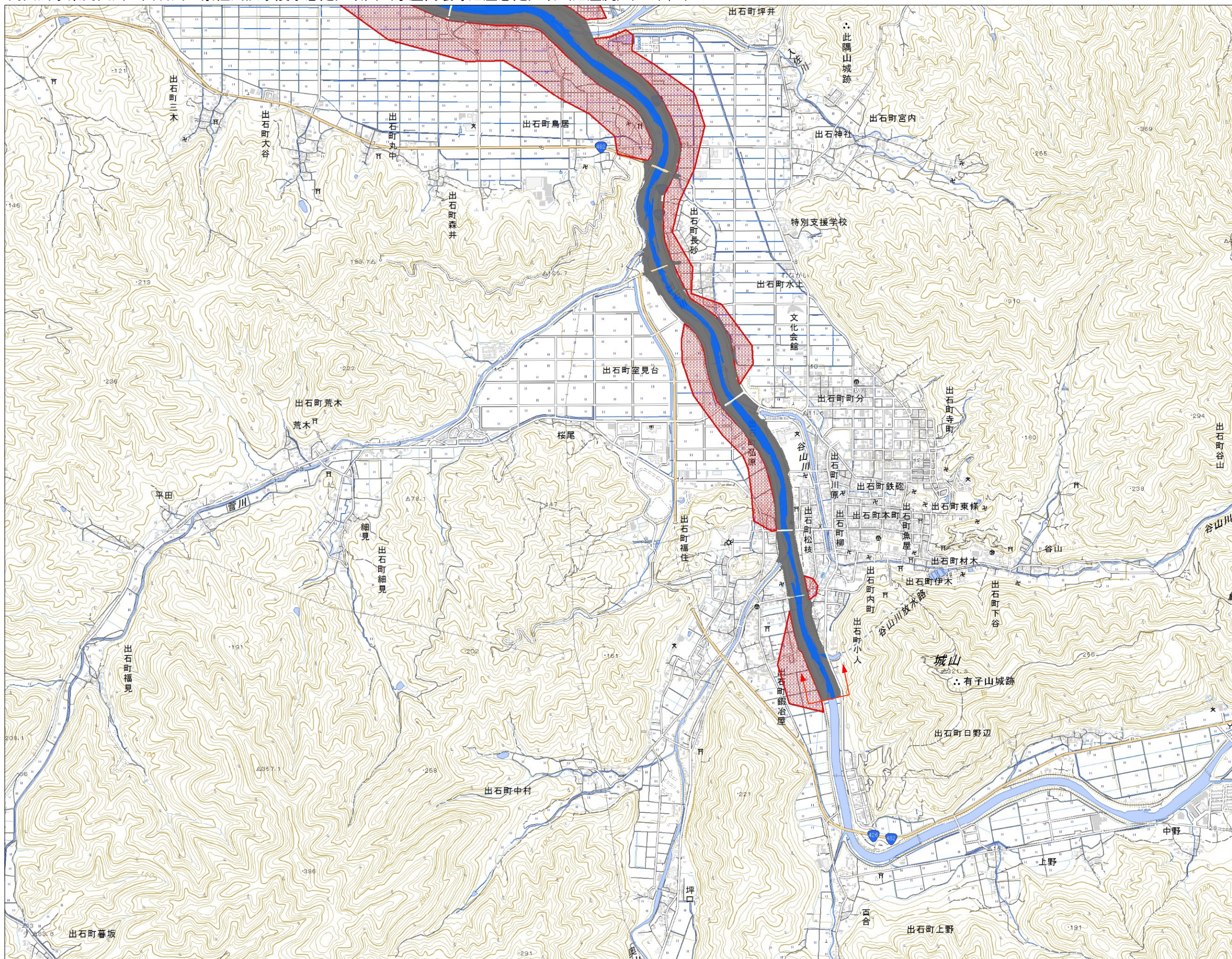
- 凡例**
- 家屋倒壊等氾濫想定区域（氾濫流）
 - 市町境界
 - 河川等範囲
 - 浸水想定区域の指定の対象となる洪水予報河川および水位周知河川





- 凡例**
- 家屋倒壊等氾濫想定区域（氾濫流）
 - 市町境界
 - 河川等範囲
 - 浸水想定区域の指定の対象となる洪水予報河川および水位周知河川





凡例

- 家屋倒壊等氾濫想定区域（氾濫流）
- 市町境界
- 河川等範囲
- 浸水想定区域の指定の対象となる洪水予報河川および水位周知河川

