



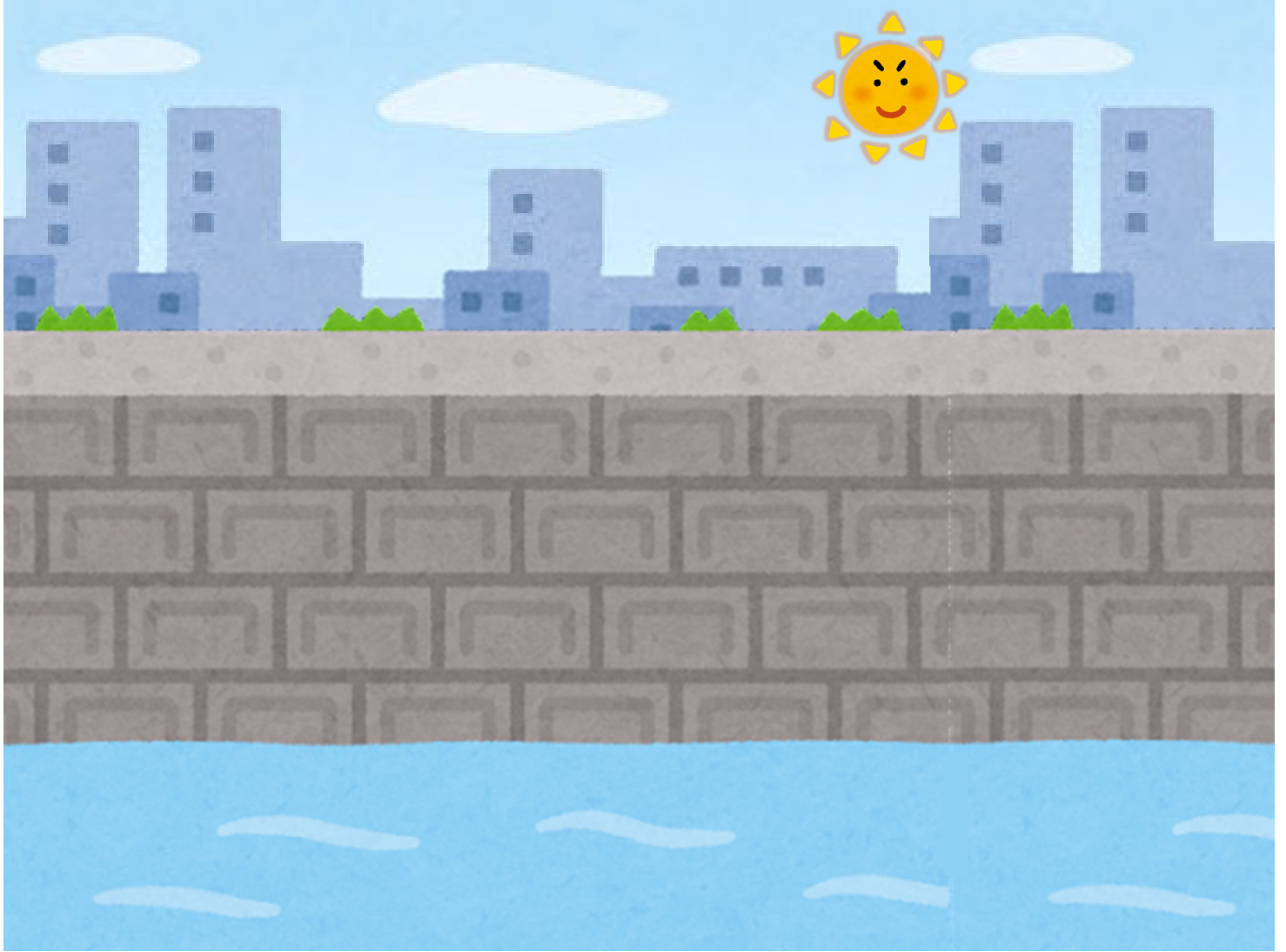
## 0 導入

0

雨

### 【解説例】

- ・今日はこれから雨のお話をします。
- ・もし、たくさんの雨が降ったらどうなるでしょう。



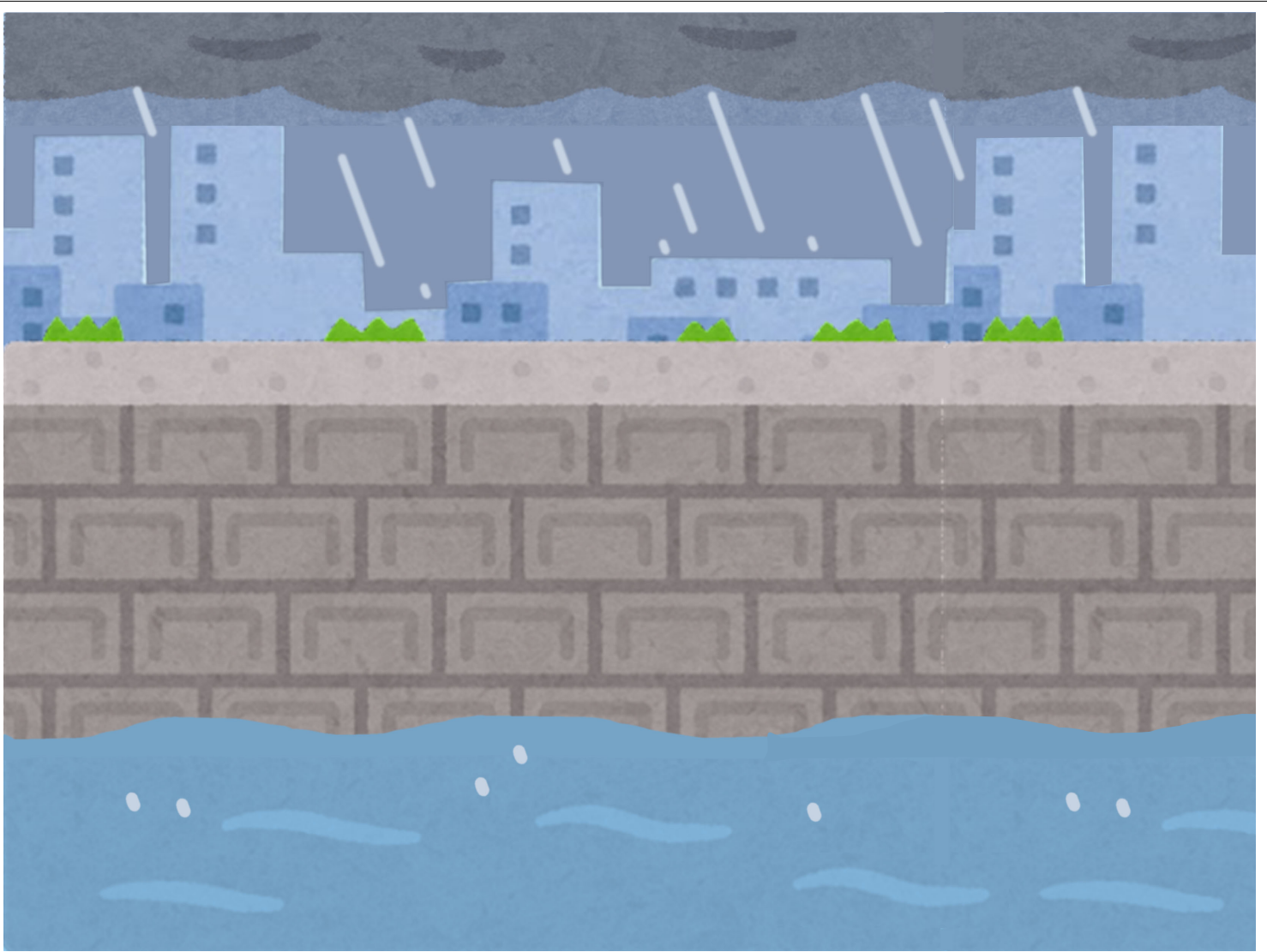
1 もし、たくさんの雨が降ったらどうなる？

## 1-川-①

川 / 日ごろの様子

### 【解説例】

- ・ 川の水が透明で綺麗です。
- ・ 川の水の流れはゆったりとしています。



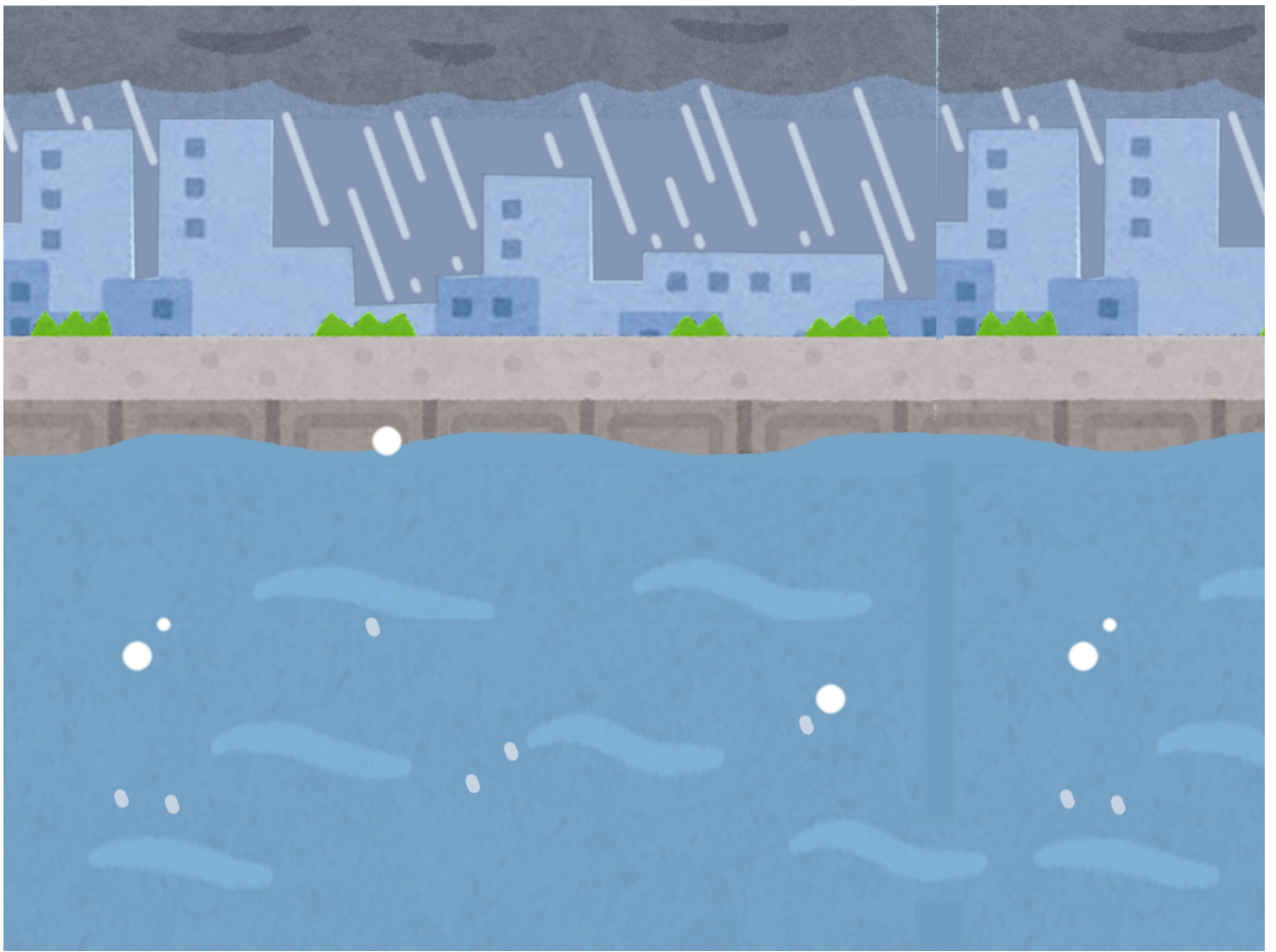
1 もし、たくさんの雨が降ったらどうなる？

## 1-川-②

川 / 雨が降ってきた様子

### 【解説例】

- ・ 太陽が雲に隠れて外が暗くなってきました。
- ・ 雨がぽつぽつと降ってきました。



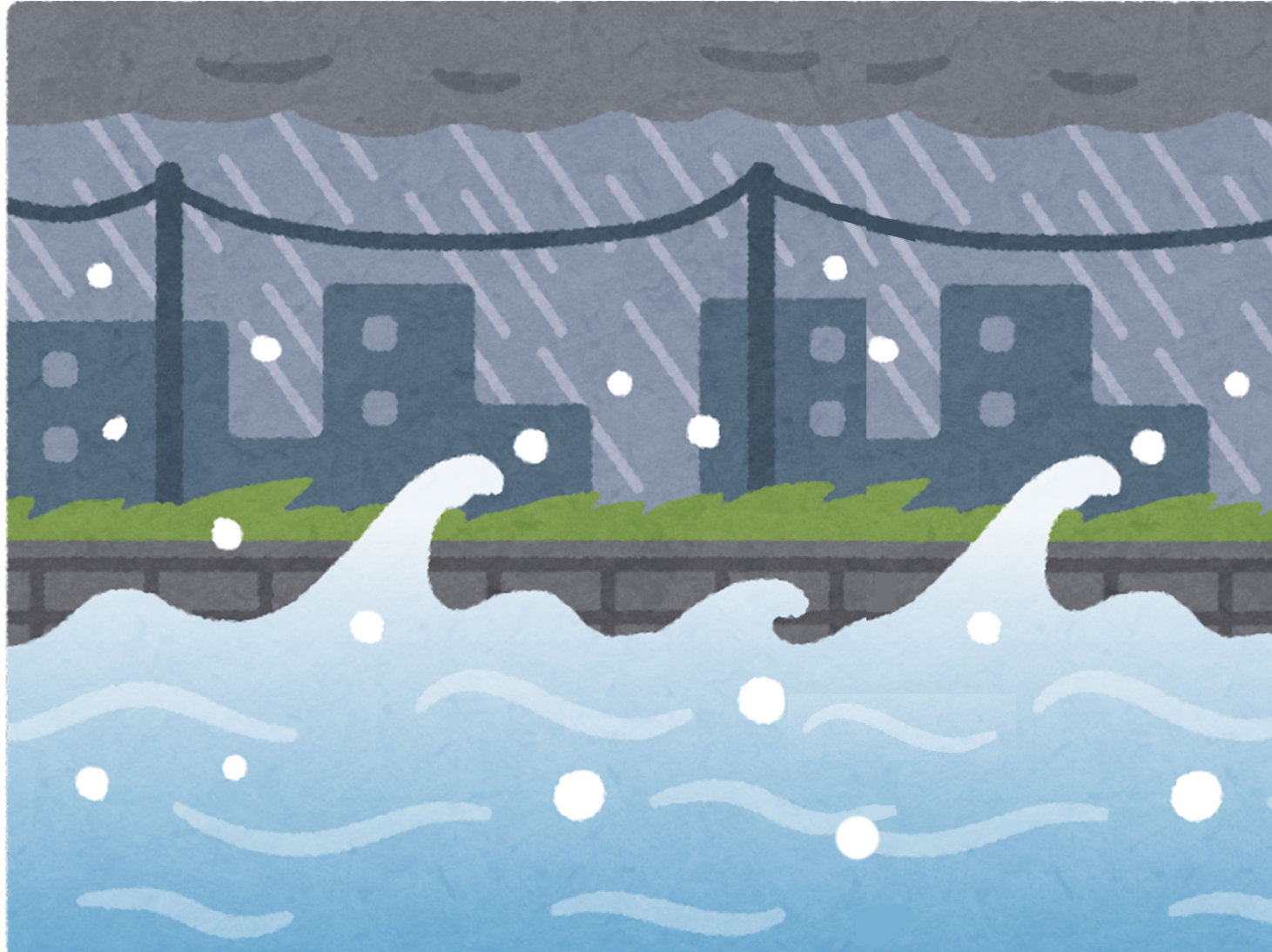
1 もし、たくさんの雨が降ったらどうなる？

## 1-川-③

川 / ずっと雨が降り続けている様子

### 【解説例】

- ・ずっと雨が降り続けています。
- ・雷が鳴っています。
- ・川の水の量が増えてきました。
- ・川の水が濁ってきました。



1 もし、たくさんの雨が降ったらどうなる？

## 1-川-④

川 / 大雨による被害の様子1

### 【解説例】

- ・ずっと雨が降り続けています。
- ・川の水の量が増えて川から溢れそうです。
- ・川の水の流れが速くなっています。



1 もし、たくさんの雨が降ったらどうなる？

## 1-川-⑤

川 / 大雨による被害の様子2

### 【解説例】

- ・川から水が溢れ、街まで水がきました。
- ・川の近くの家や車などが水浸しになっています。



1 もし、たくさんの雨が降ったらどうなる？

## 1-園-①

園 / 日ごろの様子

### 【解説例】

- ・ 太陽が出ていて、空は晴れています。
- ・ みんなが外で遊んでいます。



1 もし、たくさんの雨が降ったらどうなる？

## 1-園-②

園 / 雨が降ってきた様子

### 【解説例】

- ・雨が降ってきたので、外で遊んでいた子は、みんな建物の中に入りました。
- ・雨が強くなる前におうちの人と一緒に家へ帰りました。





1 もし、たくさんの雨が降ったらどうなる？

## 1-園-③

園 / ずっと雨が降り続けている様子

### 【解説例】

- ・ずっと雨が降り続けています。
- ・雷が鳴っています。
- ・水たまりもできています。



1 もし、たくさんの雨が降ったらどうなる？

## 1-園-④

園 / 大雨による被害の様子

### 【解説例】

- ・ずっと雨が降り続けています。
- ・川から溢れた水で園は、水浸しになってしまいました。



1 もし、たくさんの雨が降ったらどうなる？

## 1-家や街-①

家や街 / 日ごろの様子

【解説例】

・太陽が出ていて、空は晴れています。



1 もし、たくさんの雨が降ったらどうなる？

## 1-家や街-②

家や街 / 雨が降ってきた様子

### 【解説例】

- ・ 太陽が雲に隠れて外が暗くなりました。
- ・ 雨がぼつぼつと降ってきました。



1 もし、たくさんの雨が降ったらどうなる？

## 1-家や街-③

家や街 / ずっと雨が降り続けている様子

### 【解説例】

- ・ずっと雨が降り続けています。
- ・雷が鳴っています。
- ・水たまりもできています。



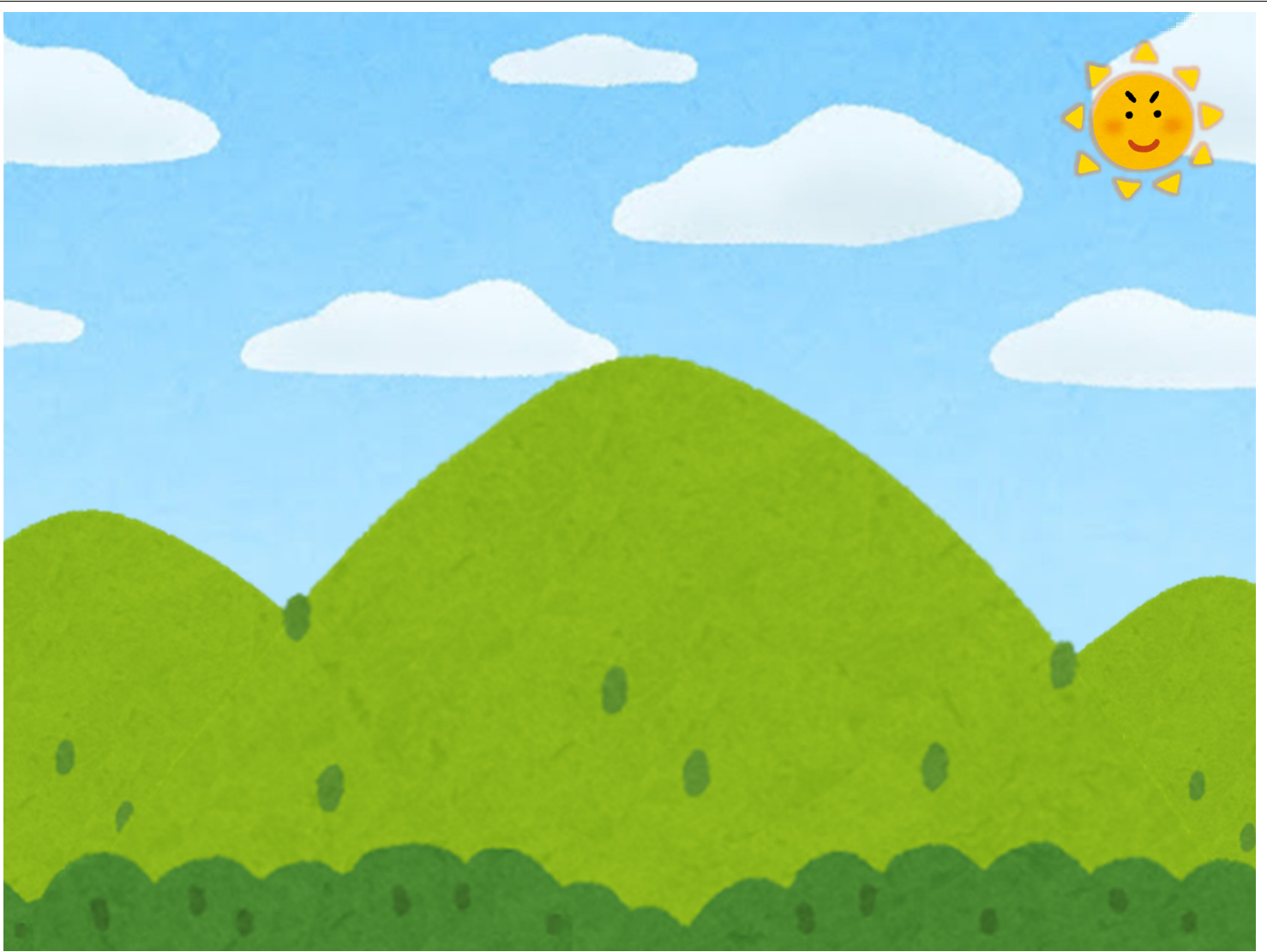
1 もし、たくさんの雨が降ったらどうなる？

## 1-家や街-④

家や街 / 大雨による被害の様子

### 【解説例】

- ・川から水が溢れたようです。
- ・川の近くの家は、水が増えると家の中まで水浸しになってしまうかもしれません。
- ・川の近くの家は、水が増えると家ごと流されてしまうかもしれません。



1 もし、たくさんの雨が降ったらどうなる？

1 -山- ①

山 / 日ごろの様子

【解説例】

・太陽が出ていて、空は晴れています。



1 もし、たくさんの雨が降ったらどうなる？

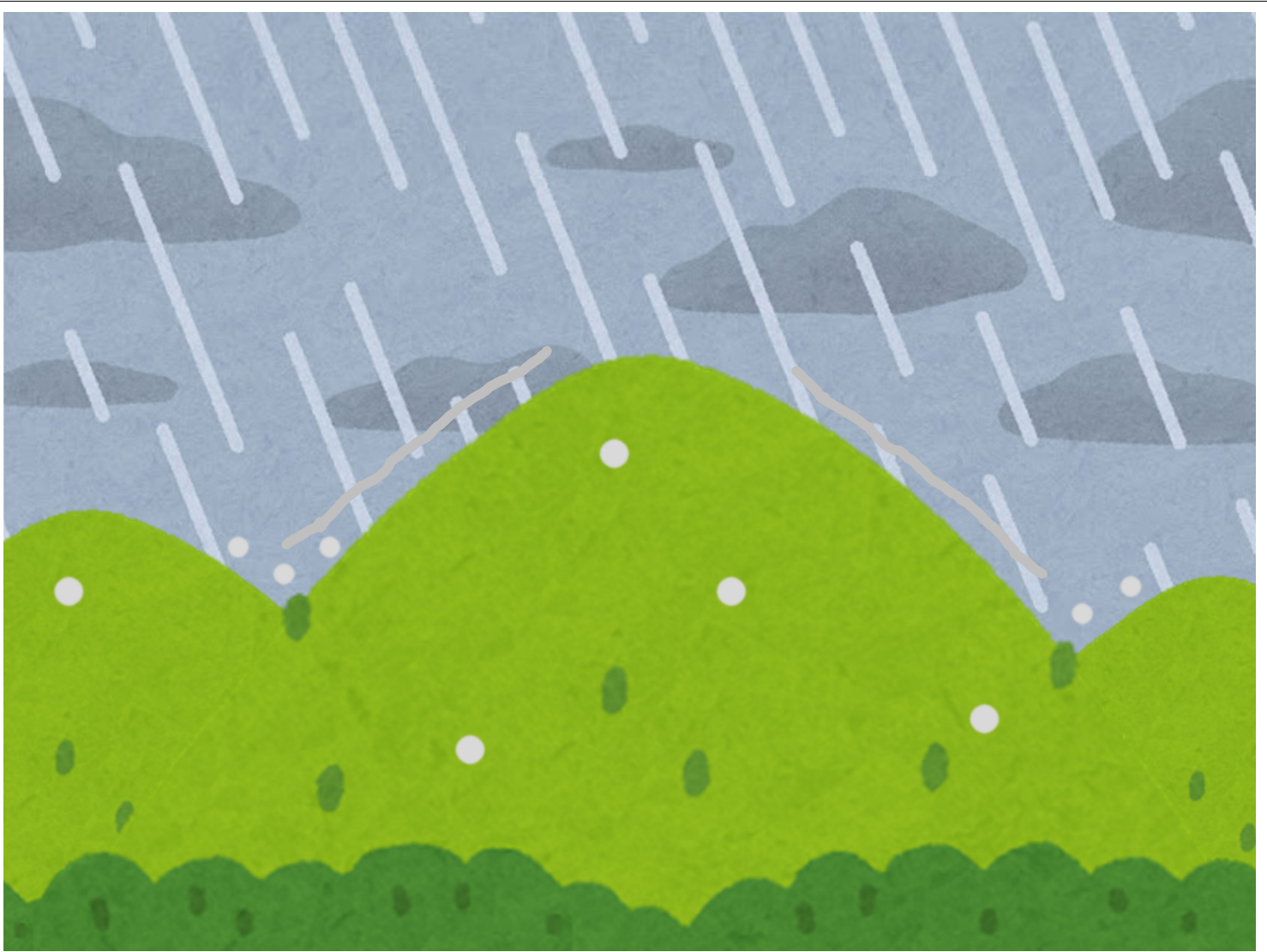
1-山-②

山 / 雨が降ってきた様子

【解説例】

- ・ 太陽が雲に隠れて外が暗くなってきました。
- ・ 雨がぼつぼつと降ってきました。





## 1 もし、たくさんの雨が降ったらどうなる？

### 1-山-③

山 / ずっと雨が降り続けている様子

#### 【解説例】

- ・ずっと雨が降り続けています。
- ・雷が鳴っています。
- ・山からゴロゴロという音がしています。（※）

#### ※前兆現象

土砂災害発生前に見られる兆候のひとつです。以下のような現象が見られた場合は、早めに安全な場所に避難することが大事です。

#### 【主な前兆現象】

##### ■がけ崩れ



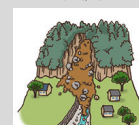
- ・がけにひび割れができる
- ・小石がパラパラと落ちてくる
- ・がけから水が湧き出る
- ・湧き水が止まる・濁る
- ・地鳴りがする

##### ■地すべり



- ・地面がひび割れ・陥没
- ・がけや斜面から水が噴き出す
- ・井戸や沢の水が濁る
- ・地鳴り・山鳴りがする
- ・樹木が傾く
- ・亀裂や段差が発生

##### ■土石流



- ・山鳴りがする
- ・急に川の水が濁り、流木が混ざり始める
- ・腐った土の匂いがする
- ・降雨が続くのに川の水位が下がる
- ・立木が裂ける音や石がぶつかり合う音が聞こえる



1 もし、たくさんの雨が降ったらどうなる？

## 1-山-④

山 / 大雨による被害の様子

### 【解説例】

- ・ずっと雨が降り続けています。
- ・ものすごい勢いで山の一部が崩れてしまいました。
- ・山が崩れるときに、木や家も一緒に流されてしまいました。