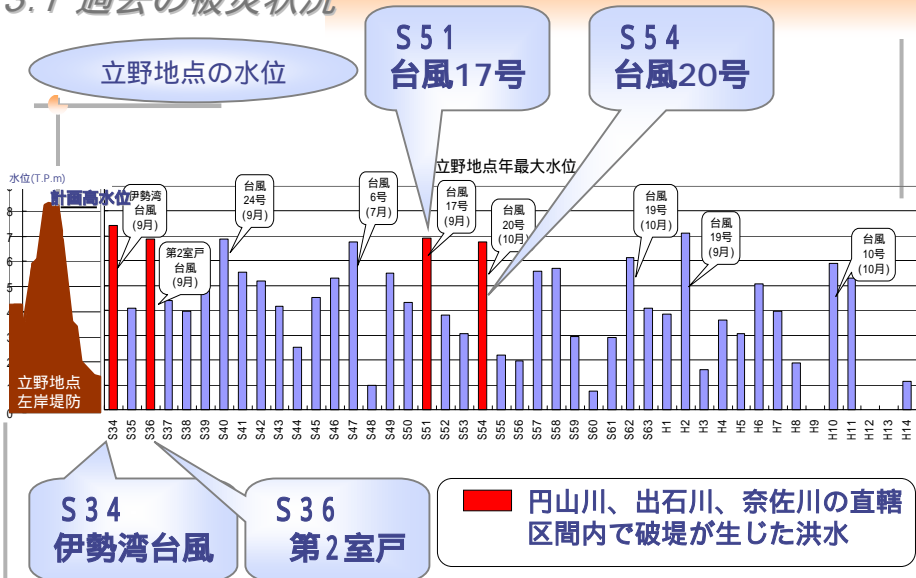


### 3. 過去の被災状況

P 1

#### 3.1 過去の被災状況



P 2

### 3.1 過去の被災状況

洪水日	洪水要因	立野水位 (m)	被災家屋戸数 (棟)	浸水面積 (ha)
S34.9.26	伊勢湾台風	7.42	16,833	16,926
S36.9.16	第2室戸 台風	6.87	1,294	2,178
S36.10.28	低気圧	5.14	不明	不明
S39.9.25	台風20号	5.33	24	不明
S40.9.10	台風23号	6.86		
S40.9.15	前線	5.63	3,782	4,187
S40.9.17	台風24号	5.67		
S41.9.18	台風21号	5.56		
S41.9.22	前線	4.92	530	752
S41.9.24	台風24号	4.78		
S42.7.10	7月豪雨	4.70	0	225
S42.10.28	台風34号	5.19	不明	不明
S45.6.16	低気圧・ 前線	4.52	25	616
S46.8.31	台風23号	5.11	31	196
S46.9.6	前線・ 台風25号	5.29	不明	不明
S47.7.12	梅雨前線・ 台風6号	6.75	749	1,715
S47.9.17	台風20号	6.38	不明	不明
S49.9.9	台風18号	5.50	不明	不明
S51.9.10	台風17号	6.92	2,855	2,115
S54.10.1	台風16号	4.60	170	84
S54.10.19	台風20号	6.75	610	185
S57.8.2	台風10号	5.60	不明	不明
S58.9.28	低気圧	5.69	不明	不明
S62.10.17	台風19号	6.13	247	567
H2.9.20	秋雨前線・ 台風19号	7.13	2,212	1,923
H6.9.30	台風26号	5.08	125	179
H10.9.22	台風7号	5.00	207	760
H10.9.25	秋雨前線	4.95	168	915
H10.10.18	台風10号	5.88	78	110
H11.6.30	梅雨前線	5.30	3	36

●円山川の洪水要因は、大部分が台風によるものです。

●既往最大洪水である昭和34年9月洪水で約17,000戸(全域)、近年の大洪水である平成2年9月洪水で約2,200戸(1市3町)が被害を受けています。

出典:「水害統計」,S62洪水は円山川水防通報連絡会

注1:赤字は直轄区域内で破堤が生じた洪水

注2:洪水要因の は主に台風による洪水、 は台風以外の要因による洪水を示しています。

注3:被災家屋戸数,浸水面積は豊岡市,日高町,出石町,城崎町の合計。ただしS34.9.26洪水は全流域

P3

### 3.2 主要洪水の被災状況

昭和34年9月26日洪水  
(伊勢湾台風)



#### 被害状況

浸水面積 16,926ha  
(農地・宅地の別不明)

被災家屋 16,833戸  
(床上・床下内訳不明)

立野水位 水位 7.42m

奈佐川の破堤により  
浸水した豊岡市街地

P4

### 3.2 主要洪水の被災状況

昭和34年9月26日洪水（伊勢湾台風）



避難状況

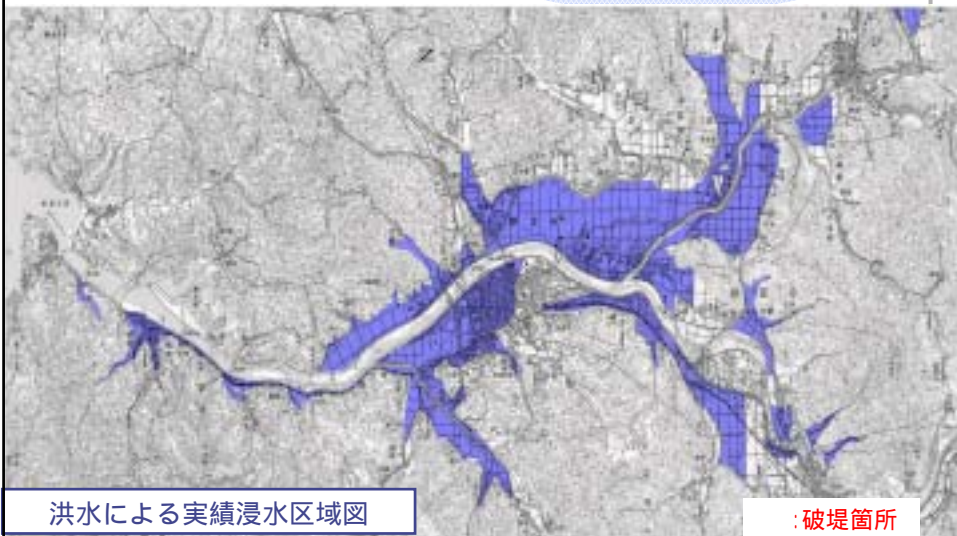


浸水状況(市街地)

P5

### 3.2 主要洪水の被災状況

昭和34年9月26日洪水  
（伊勢湾台風）



洪水による実績浸水区域図

:破堤箇所

P6

### 3.2 主要洪水の被災状況

昭和51年9月10洪水（台風17号）

市街を渡河する堀川橋付近の状況



豊岡市内の浸水状況

台風17号と秋雨前線の影響により長時間に亘って豪雨に見舞われました。

円山川（立野）では、伊勢湾台風に次ぐ第3位の水位を観測し、警戒水位以上の継続時間は60時間におよびました。

豊岡市の一丁目地区では一時避難を要請する事態となりました。

#### 被害状況

浸水面積	2,115ha (農地1,886ha・宅地等229ha)
被災家屋	2,855戸 (床上1,212戸・床下1,643戸)
立野水位	水位 6.92m

P7

### 3.2 主要洪水の被災状況

昭和51年9月10洪水（台風17号）

・水防活動の状況



土のう積み

・避難活動の状況



ボートによる救助活動



法面応急処置

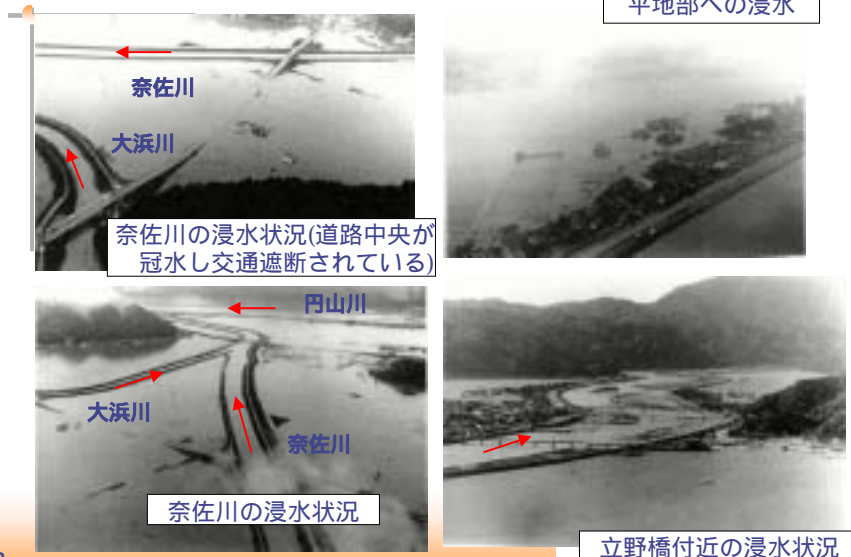


避難所の様子

P8

### 3.2 主要洪水の被災状況

昭和51年9月10洪水（台風17号）

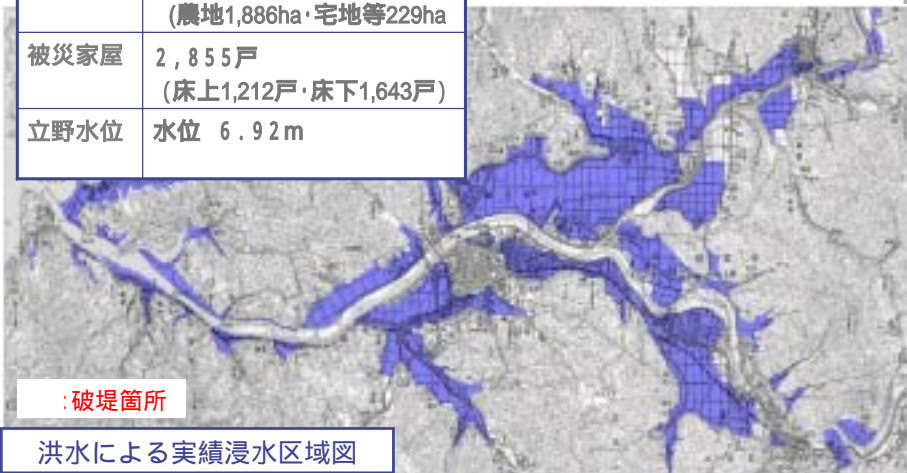


P 9

### 3.2 主要洪水の被災状況

昭和51年9月10洪水（台風17号）

被害状況	
浸水面積	2,115 ha (農地1,886ha・宅地等229ha)
被災家屋	2,855戸 (床上1,212戸・床下1,643戸)
立野水位	水位 6.92m



P 10



### 3.2 主要洪水の被災状況

平成2年9月20日洪水  
(秋雨前線及び台風19号)

被害状況	
浸水面積	1,923ha (農地1,802ha・宅地等121ha)
被災家屋	2,212戸 (床上896戸・床下1,316戸)
立野水位	水位 7.13m



豊岡市内の浸水状況

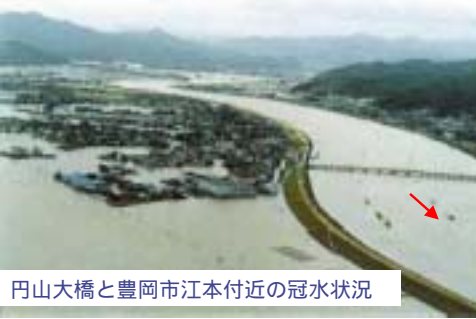
六方平野の浸水状況



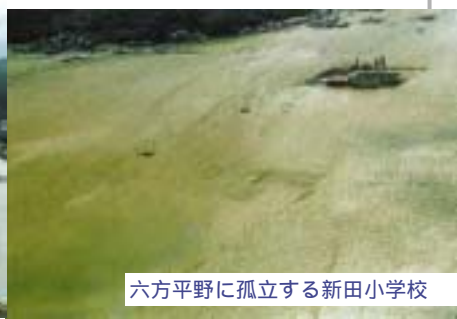
P11

### 3.2 主要洪水の被災状況

平成2年9月20日洪水  
(秋雨前線及び台風19号)

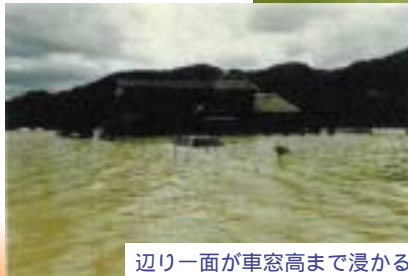


円山大橋と豊岡市江本付近の冠水状況



六方平野に孤立する新田小学校

出水の状況



辺り一面が車窓高まで浸かる

P12

### 3.2 主要洪水の被災状況

#### 避難の状況

平成2年9月20日洪水  
(秋雨前線及び台風19号)

城崎町：77人  
豊岡市：2,813人  
日高町：1,200人  
出石町：382人  
が避難



ボートによる救助活動(一本松団地付近)



三江小学校への避難状況

P13

### 3.2 主要洪水の被災状況

#### 水防活動

平成2年9月20日洪水  
(秋雨前線及び台風19号)

平成2年9月20日洪水 水防活動出勤人数

河川名	市町名	出勤人数
円山川	城崎町	50人
	豊岡市	約1500人
	日高町	82人
奈佐川	豊岡市	17人
	豊岡市	200人
出石川	豊岡市	200人
	出石町	465人



氾濫に備えた土のう積み



法面崩壊の応急対策(豊岡市江本付近)

P14

### 3.2 主要洪水の被災状況

洪水後の状況

平成2年9月20日洪水  
(秋雨前線及び台風19号)



出石中学校校舎の清掃

P15



越水防止の土のう積み  
(豊岡市江本円山川右岸)

### 3.2 主要洪水の被災状況

平成2年9月20日洪水 (秋雨前線及び台風19号)



洪水による実績浸水区域図

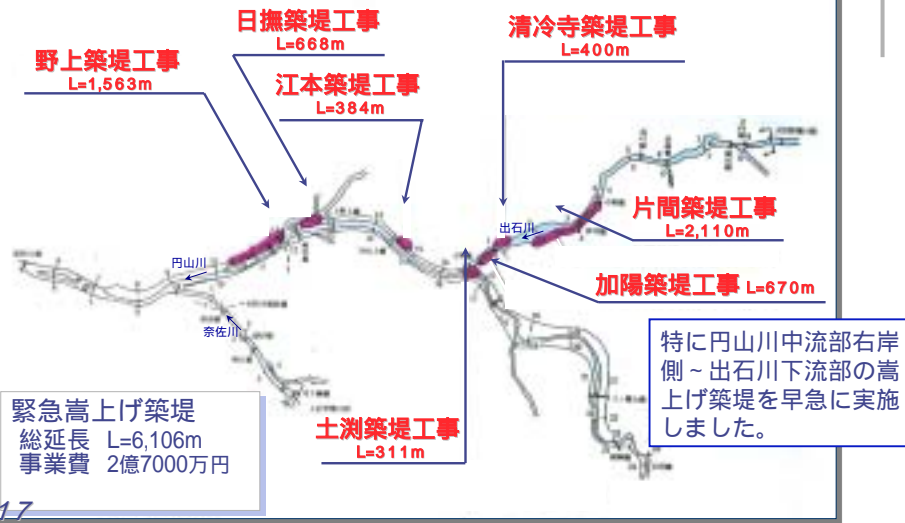
P16



### 3.2 主要洪水の被災状況

平成2年9月20日洪水（秋雨前線及び台風19号）

平成2年9月出水後の河川緊急復旧工事箇所



P17

### 3.2 主要洪水の被災状況

平成2年9月20日洪水（秋雨前線及び台風19号）

平成2年9月出水後の護岸復旧工事箇所



P18