

円山川下流域浸水実績図『平』

凡 例

浸水深のランク



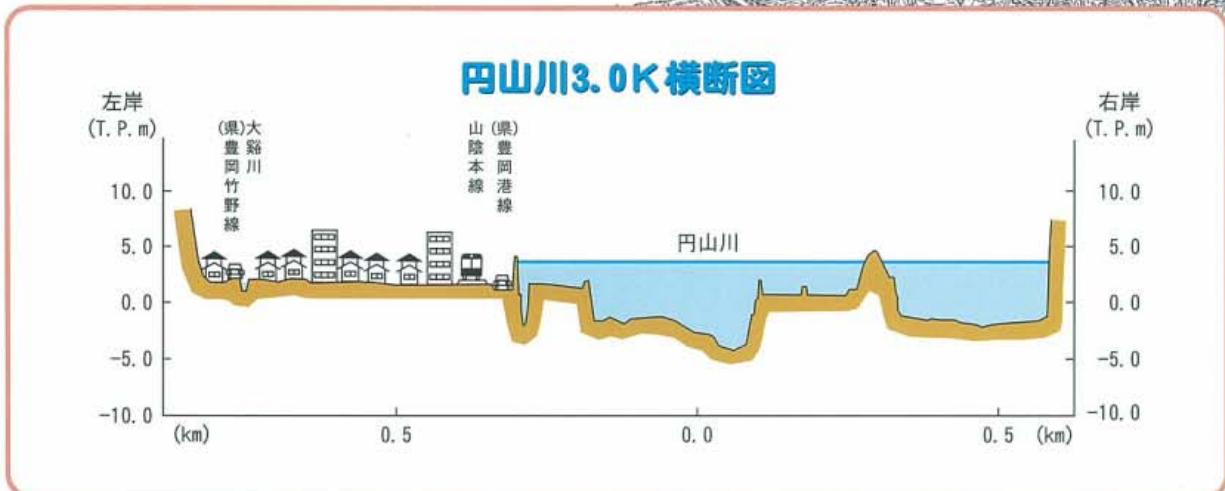
-  破堤箇所
-  越水箇所
-  旧市町界
-  国土交通省管理区間

一般被害の状況

旧市町名	浸水面積 (ha)	人的被害	
		死者	負傷者
豊岡市	2,490	1	
城崎町	232		
日高町	644	2	
出石町	717	2	
計	4,083	5	



S=1/40,000



平成16年10月台風23号』

平成17年3月31日現在

負傷者 (人)		住家被害 (戸)					
軽傷	重傷	全壊	大規模半壊	半壊	一部損傷	床上浸水	床下浸水
27	0	231	849	2,081	200	278	2,208
		1	6	139	21	125	311
		55	143	287	8	66	475
1	0	34	77	130	21	53	145
28	0	321	1,075	2,637	250	522	3,139

豊岡市街地上空



梶原

円山川 13.2K



玄武洞上空



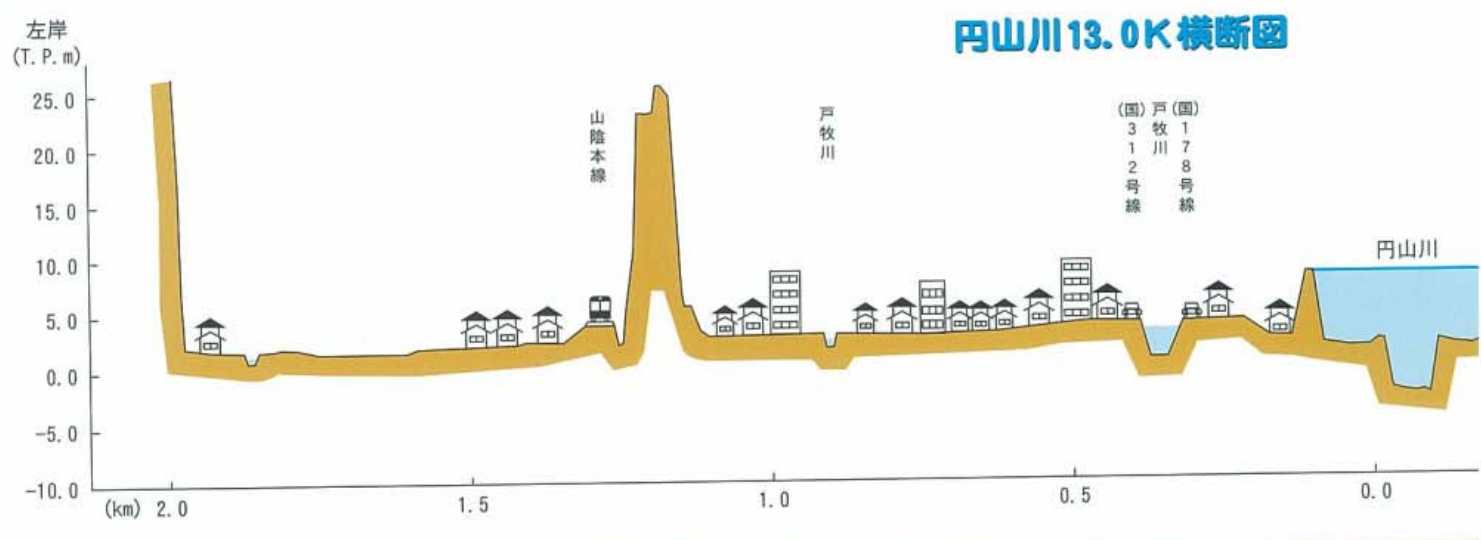
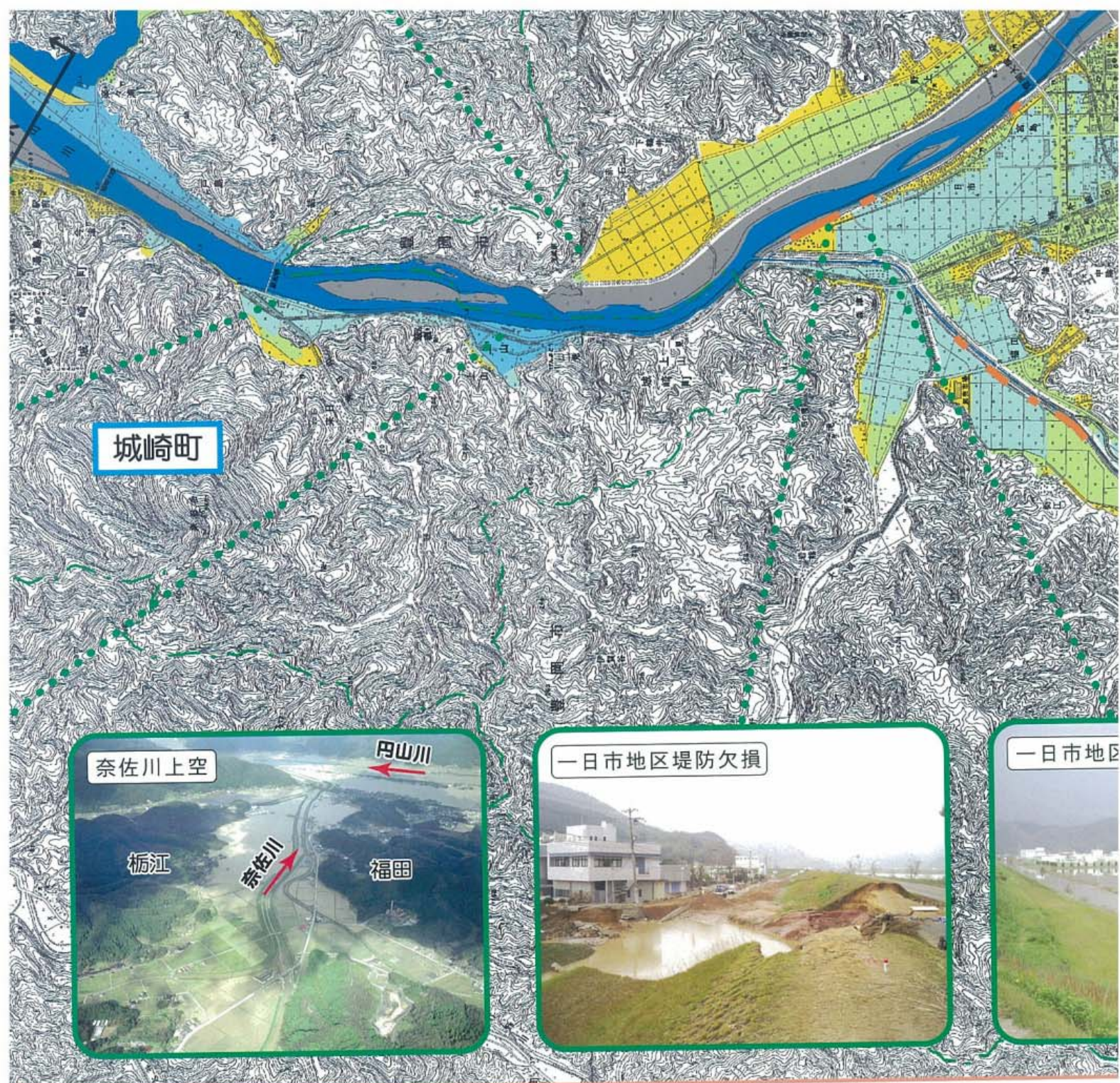
簸磯

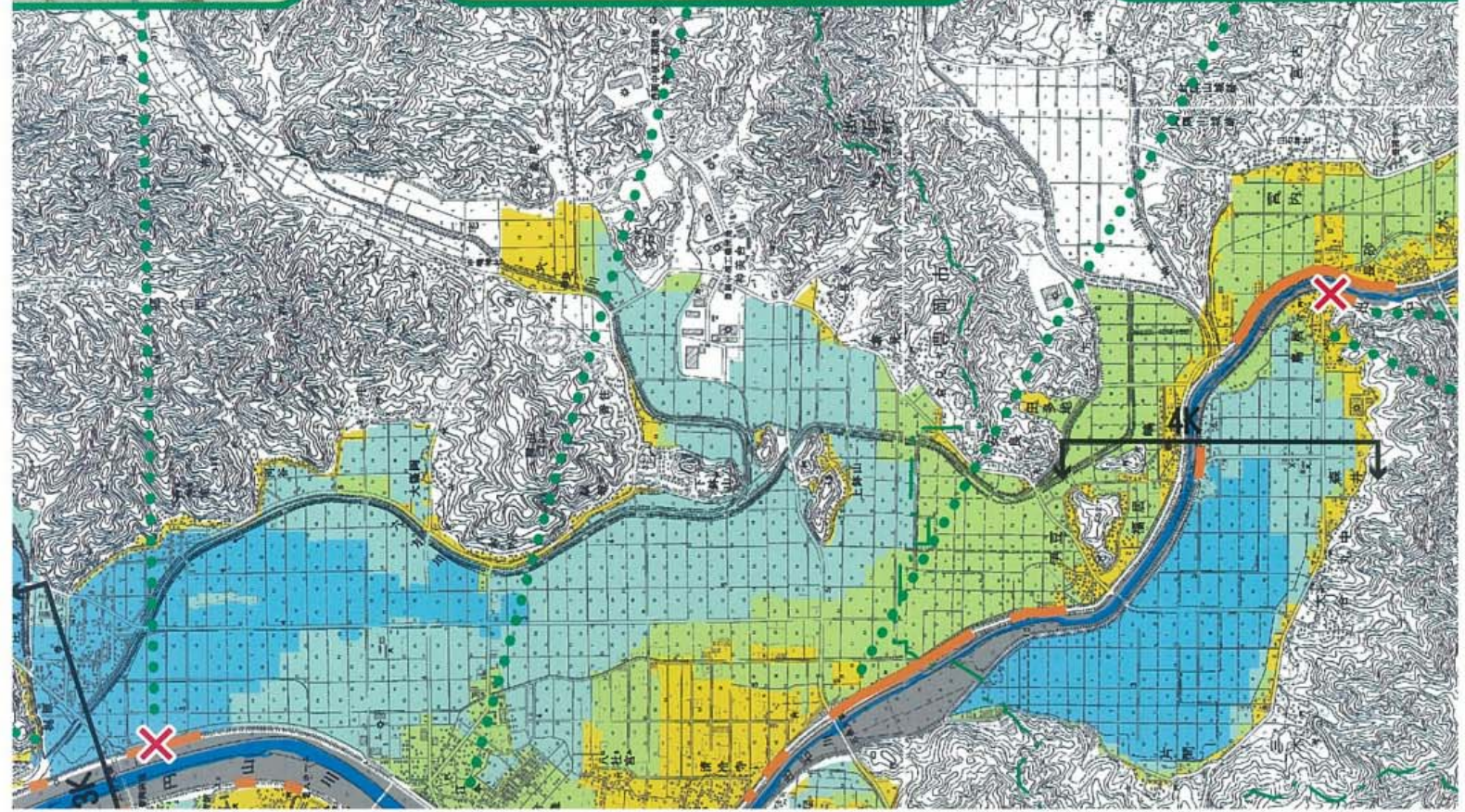
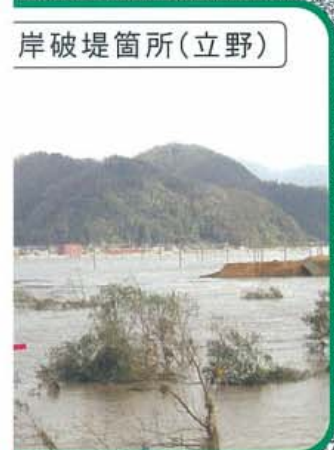
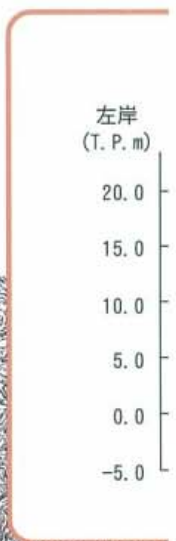
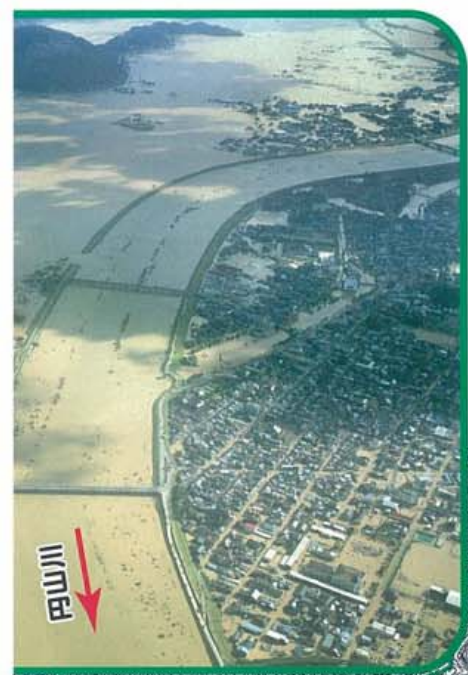
・玄武洞付近

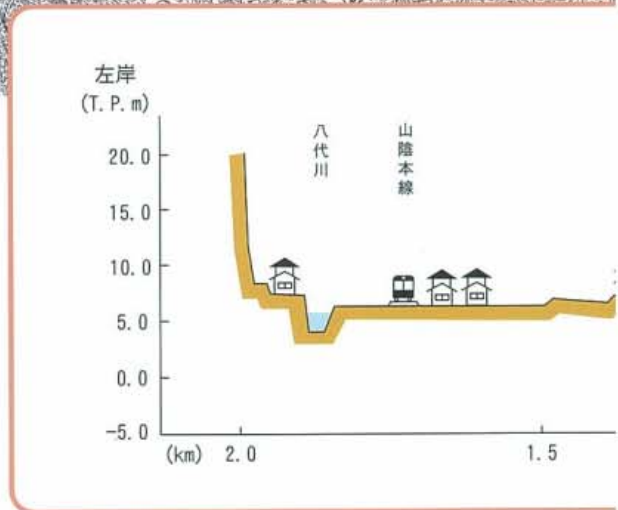
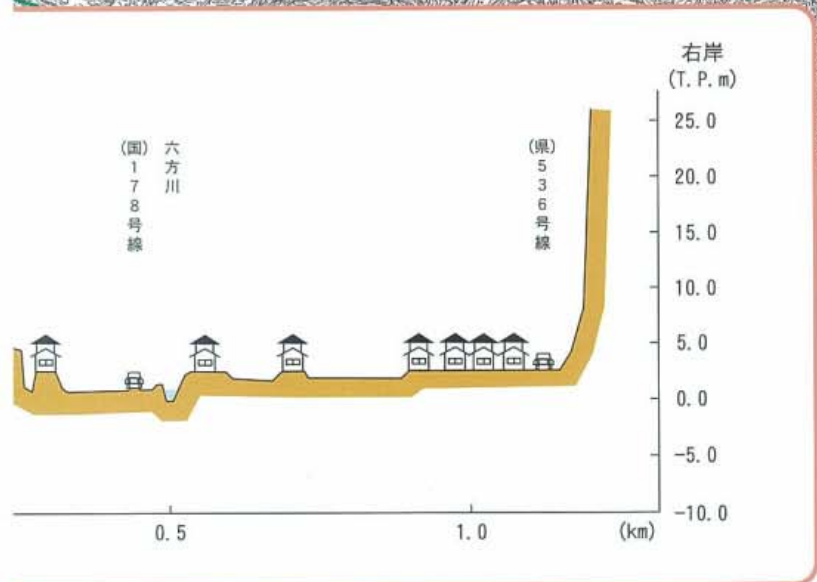
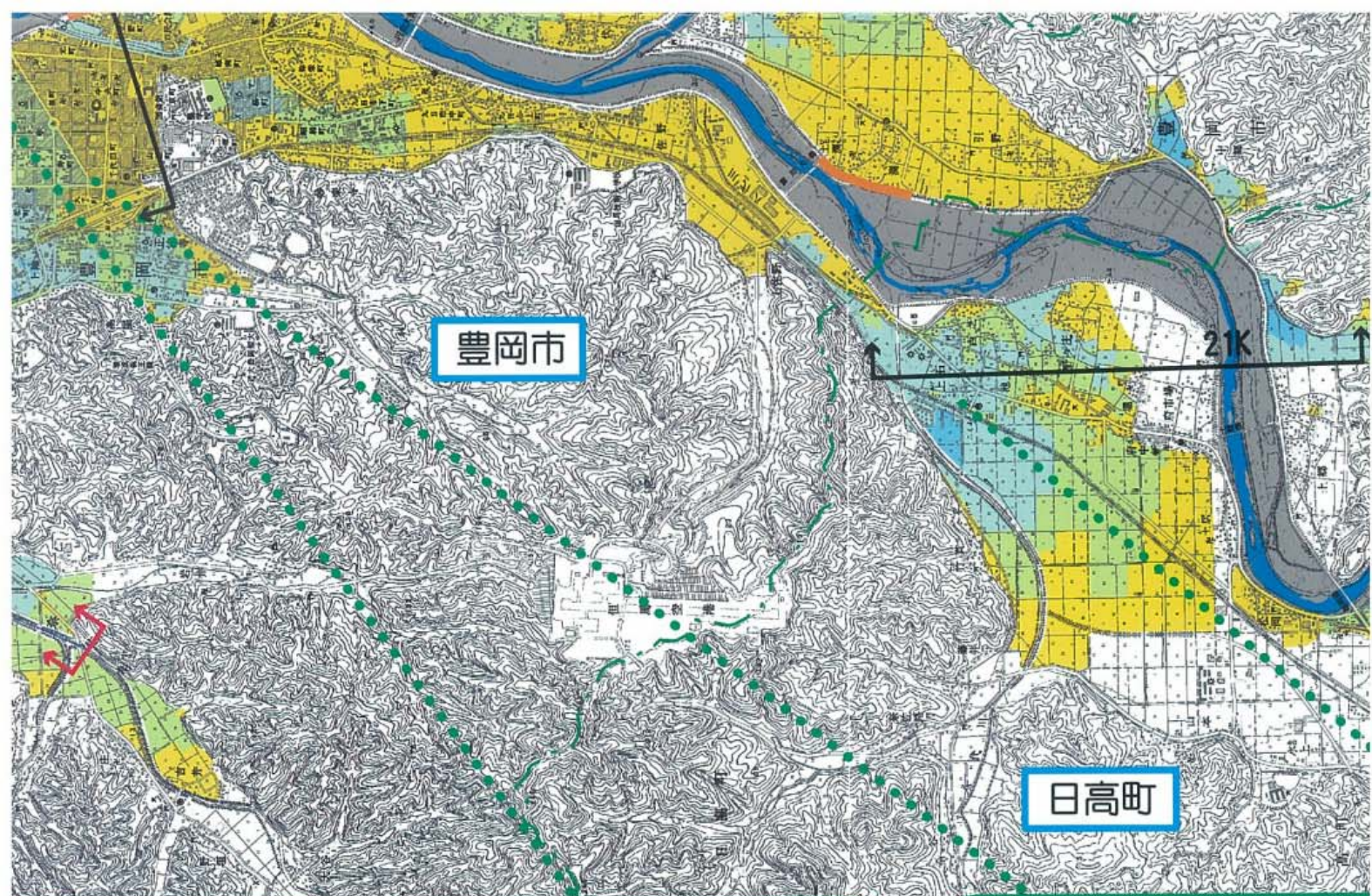


梶原地区

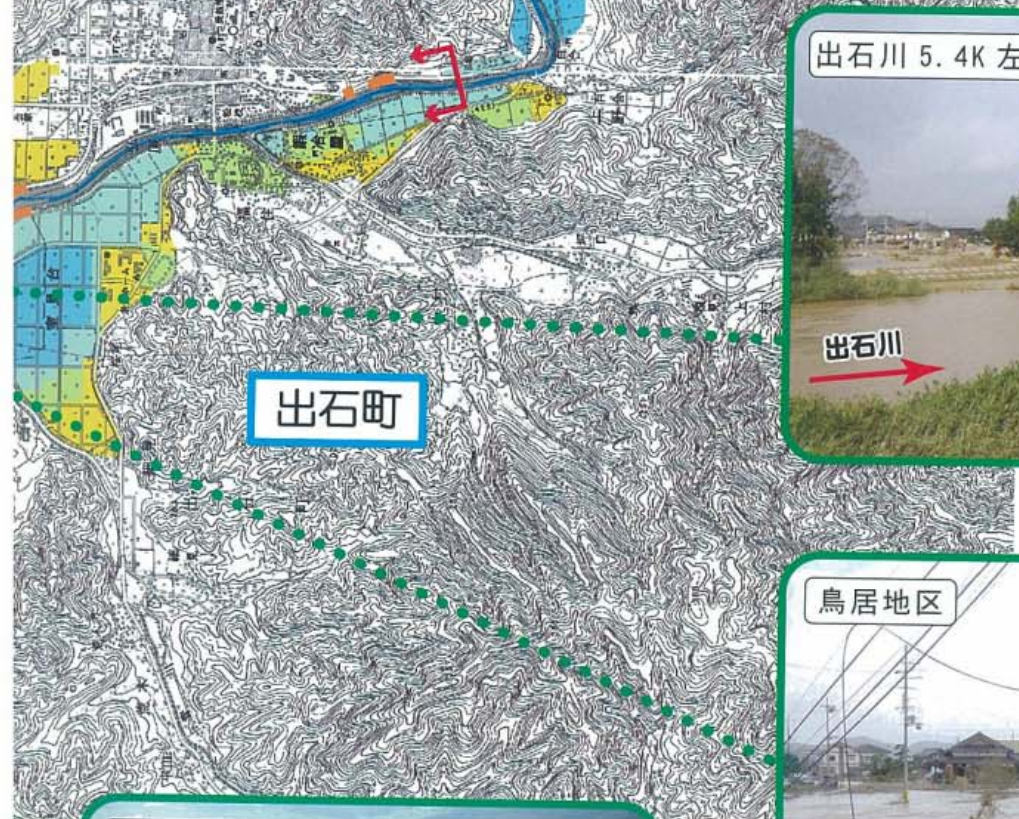
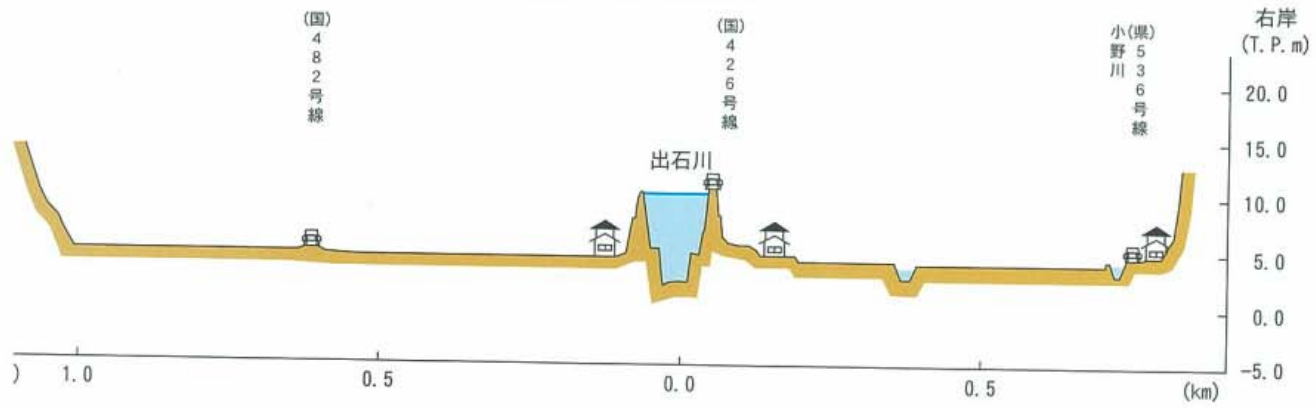








出石川4.0K横断面図



府市場地区上空



赤崎地区



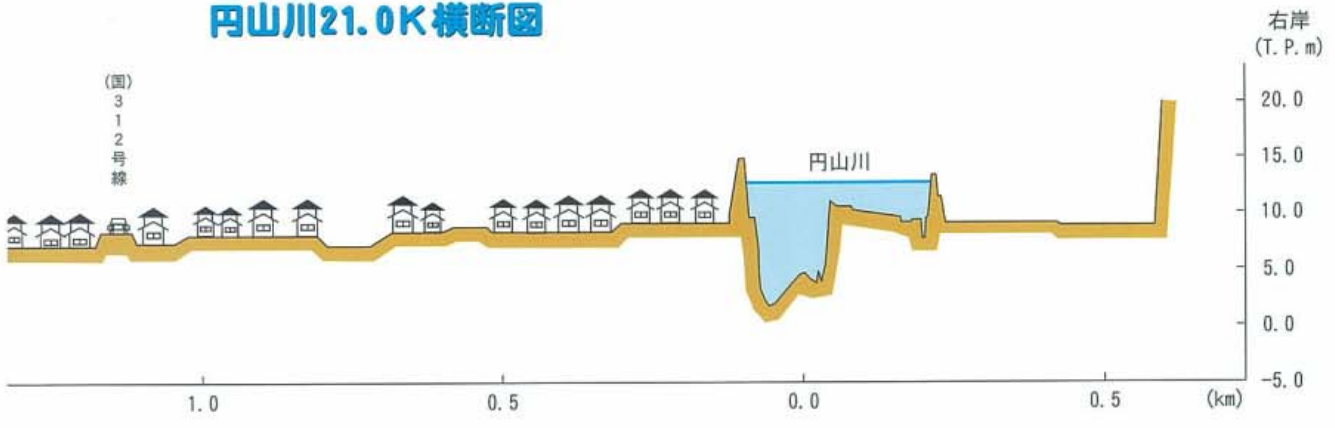
浅倉地区



国府駅付近



円山川21.0K横断面図



「この地図は、国土地理院長の承認を得て、同院発行の数値地図25000（地図画像）を複製したものである。（承認番号 平17総複、第222号）」