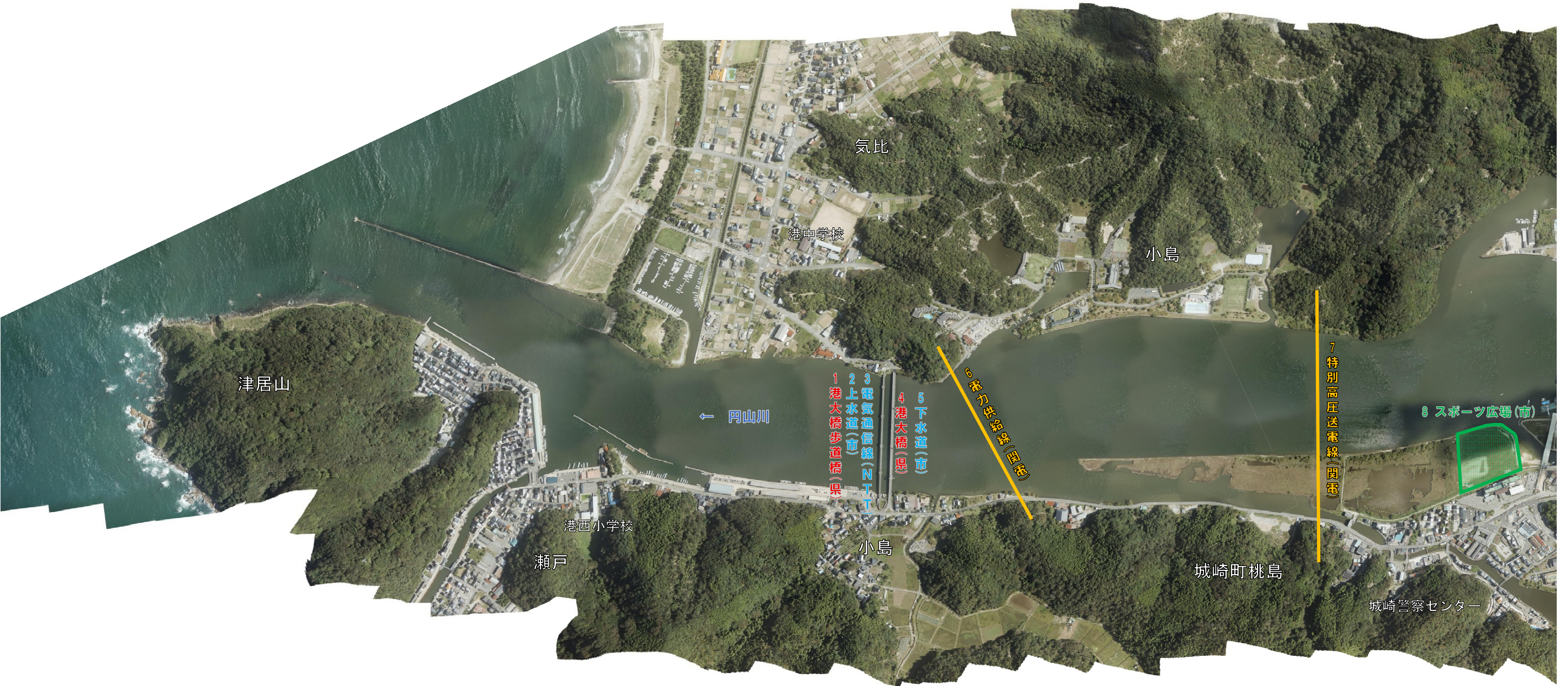


# 河川横断工作物等位置図 円山川(1)



凡 例			
赤色	橋梁	黄色	架空線
水色	橋梁添架物	緑色	河川占用地



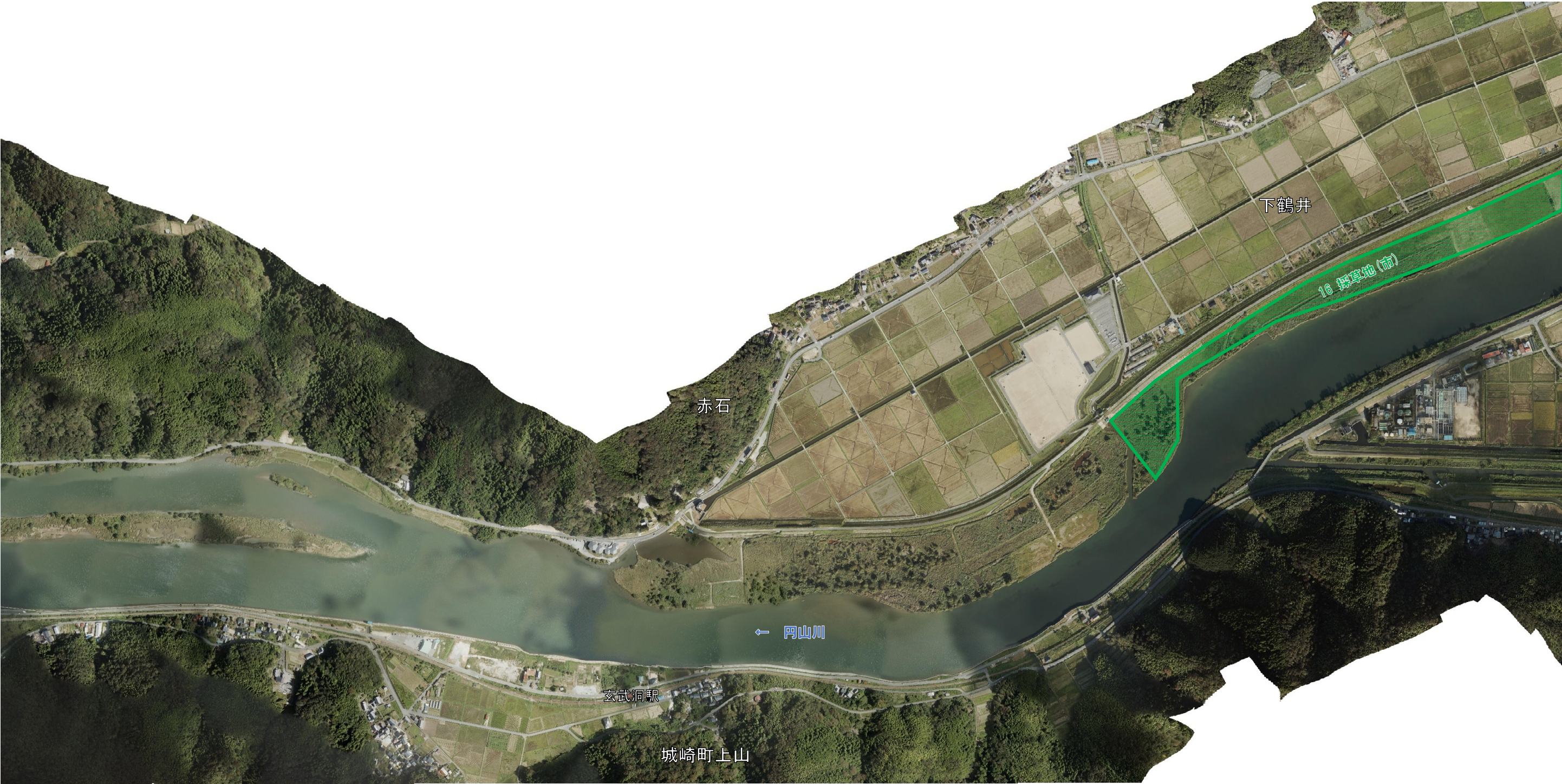
# 河川横断工作物等位置図 円山川(2)



凡 例			
赤色	: 橋梁	黄色	: 架空線
水色	: 橋梁添架物	緑色	: 河川占用地



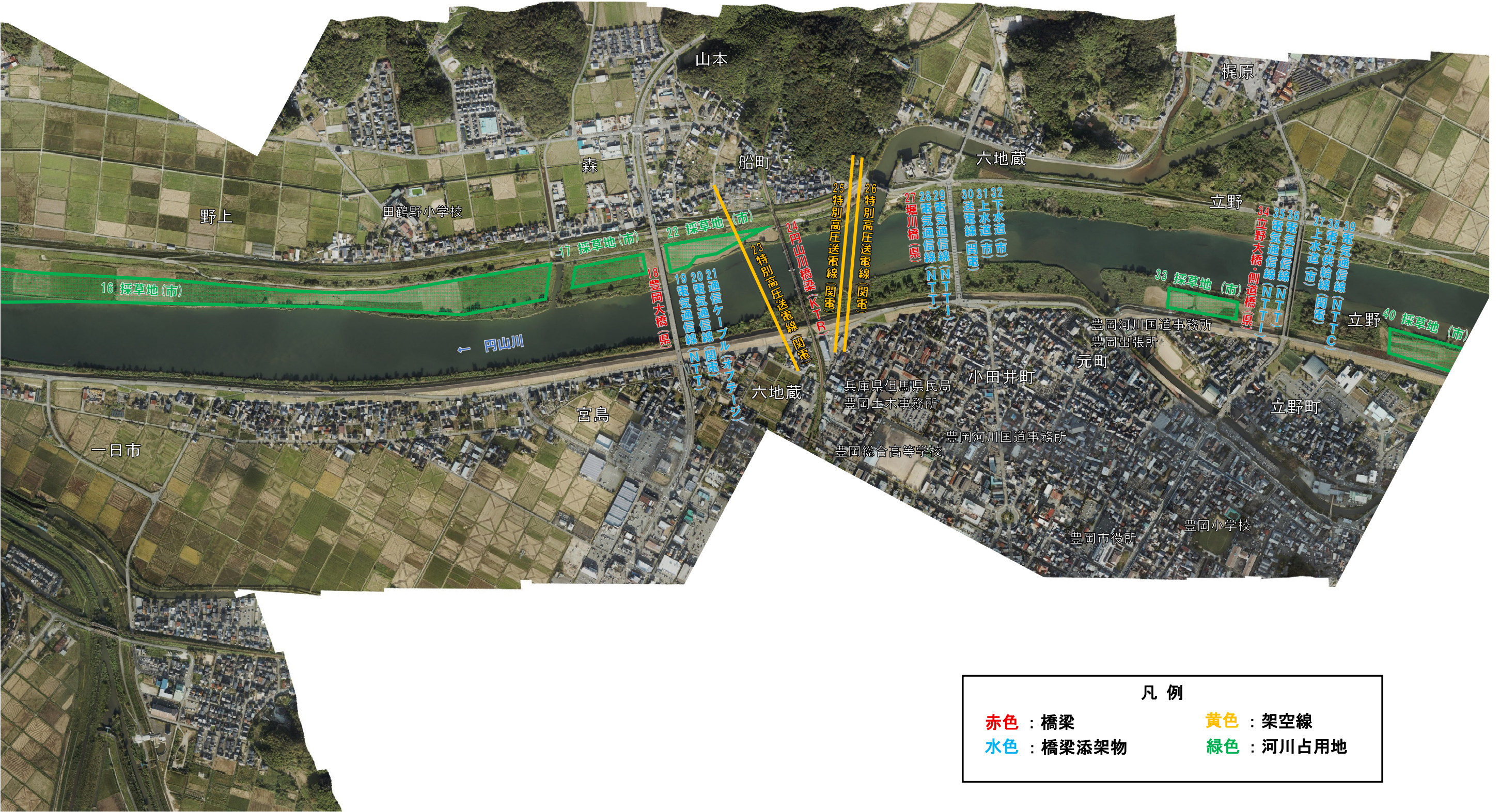
河川横断工作物等位置図 円山川(3)



凡 例			
赤色	: 橋梁	黄色	: 架空線
水色	: 橋梁添架物	緑色	: 河川占用地

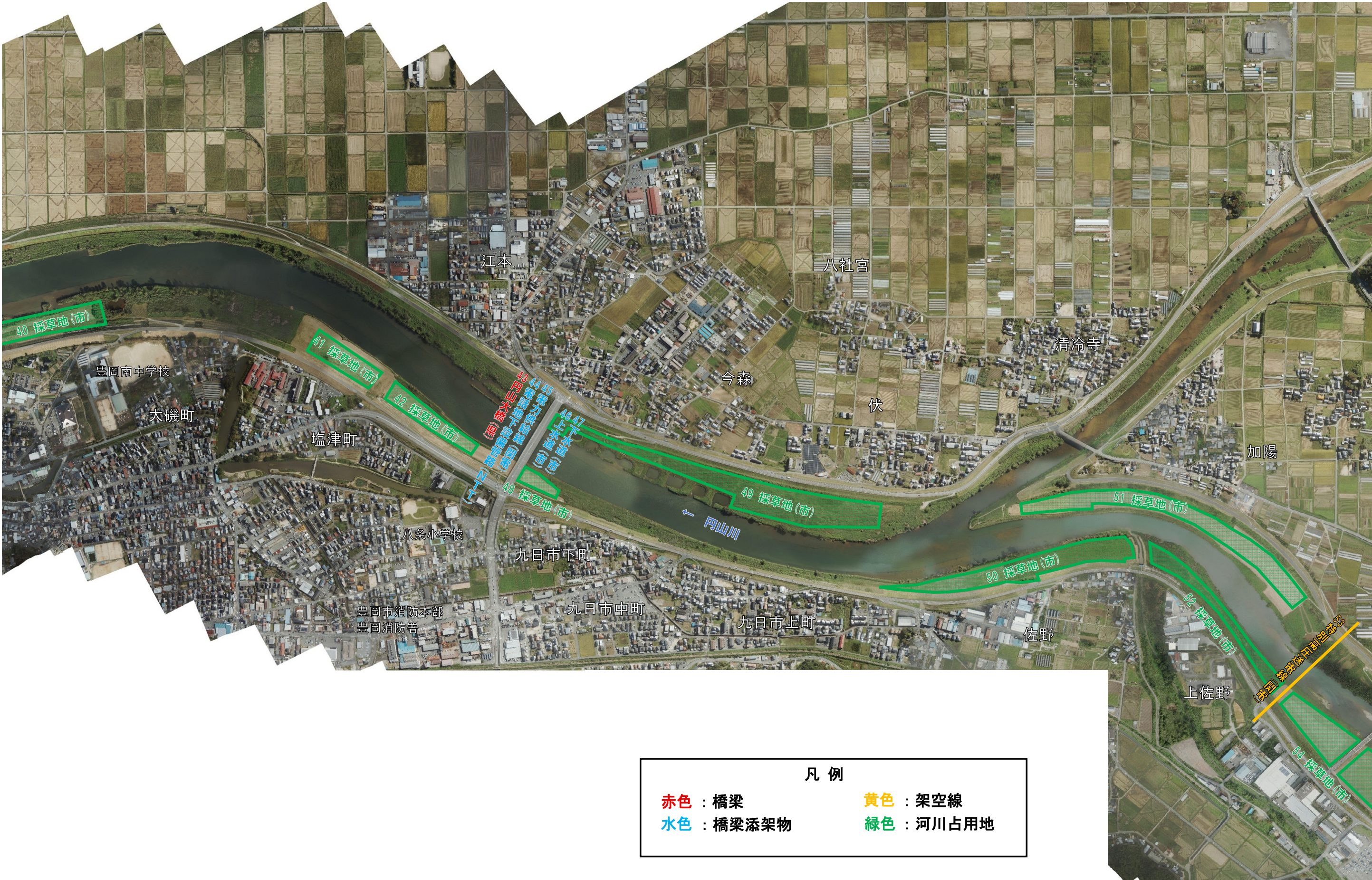


# 河川横断工作物等位置図 円山川(4)





# 河川横断工作物等位置図 円山川(5)





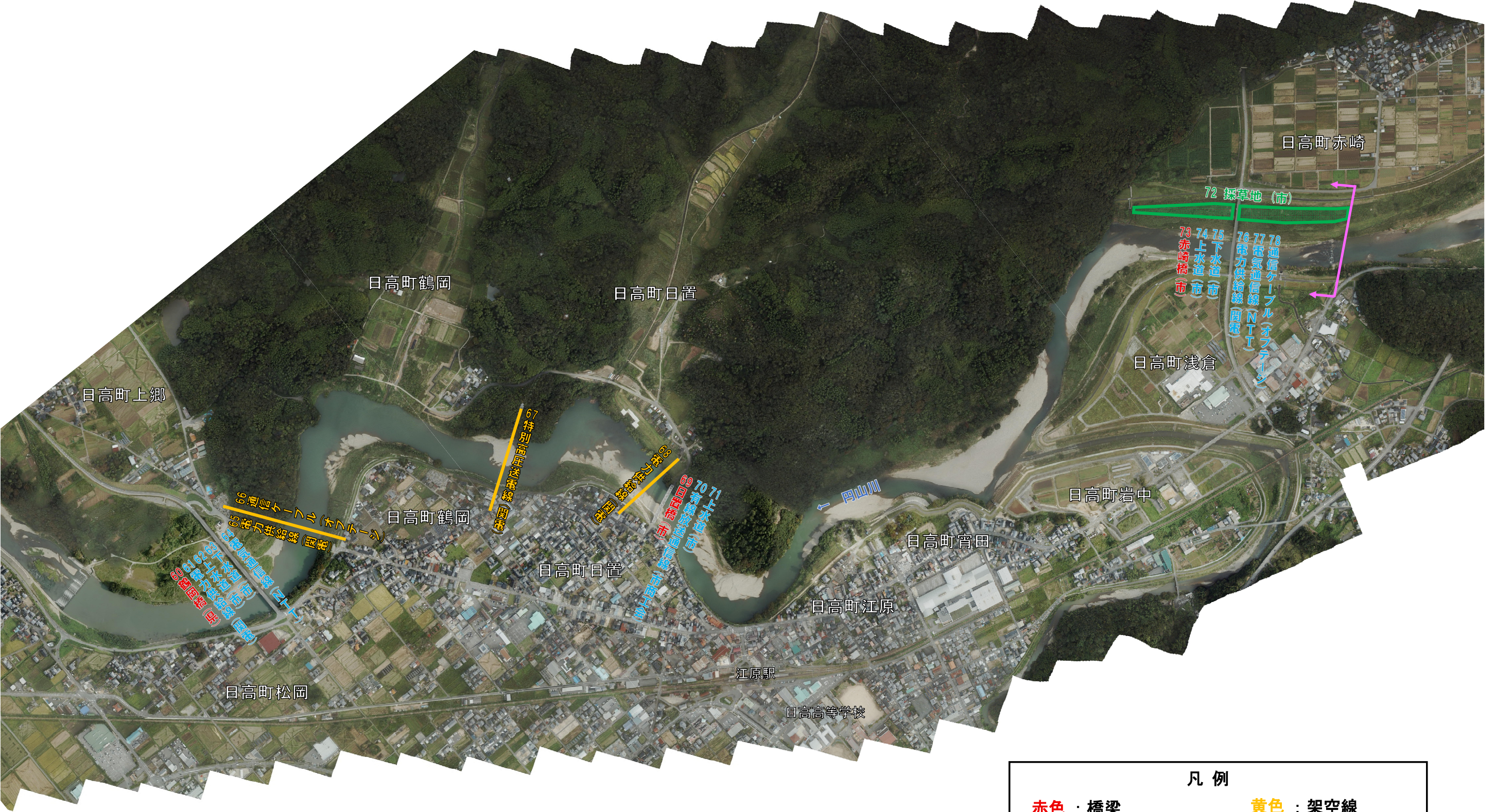
# 河川横断工作物等位置図 円山川(6)



凡 例			
赤色	: 橋梁	黄色	: 架空線
水色	: 橋梁添架物	緑色	: 河川占用地



# 河川横断工作物等位置図 円山川(7)

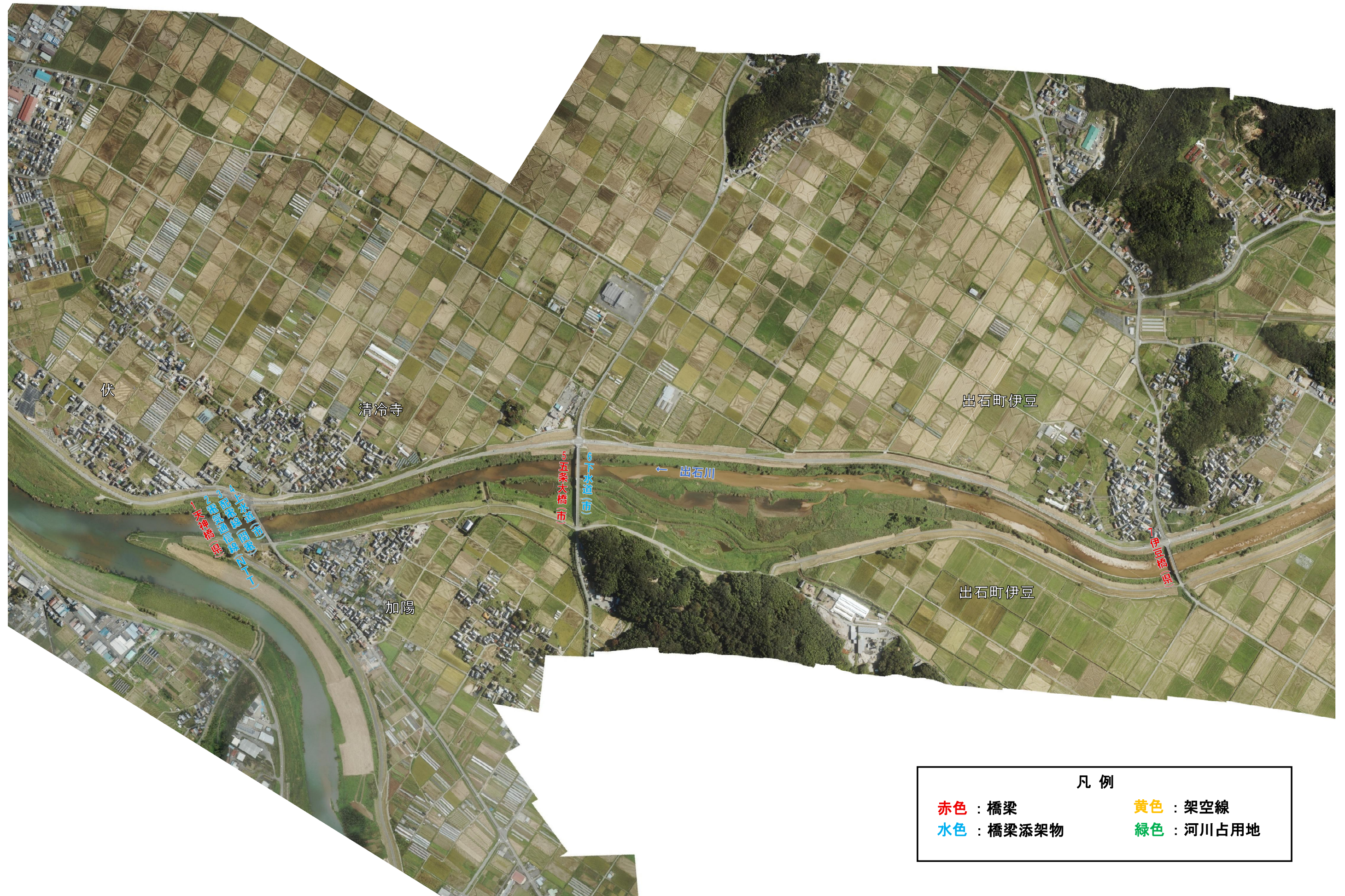


凡 例

赤色 : 橋梁	黄色 : 架空線
水色 : 橋梁添架物	緑色 : 河川占用地



## 河川横断工作物等位置図 出石川(1)



## 凡 例

**赤色**：橋梁

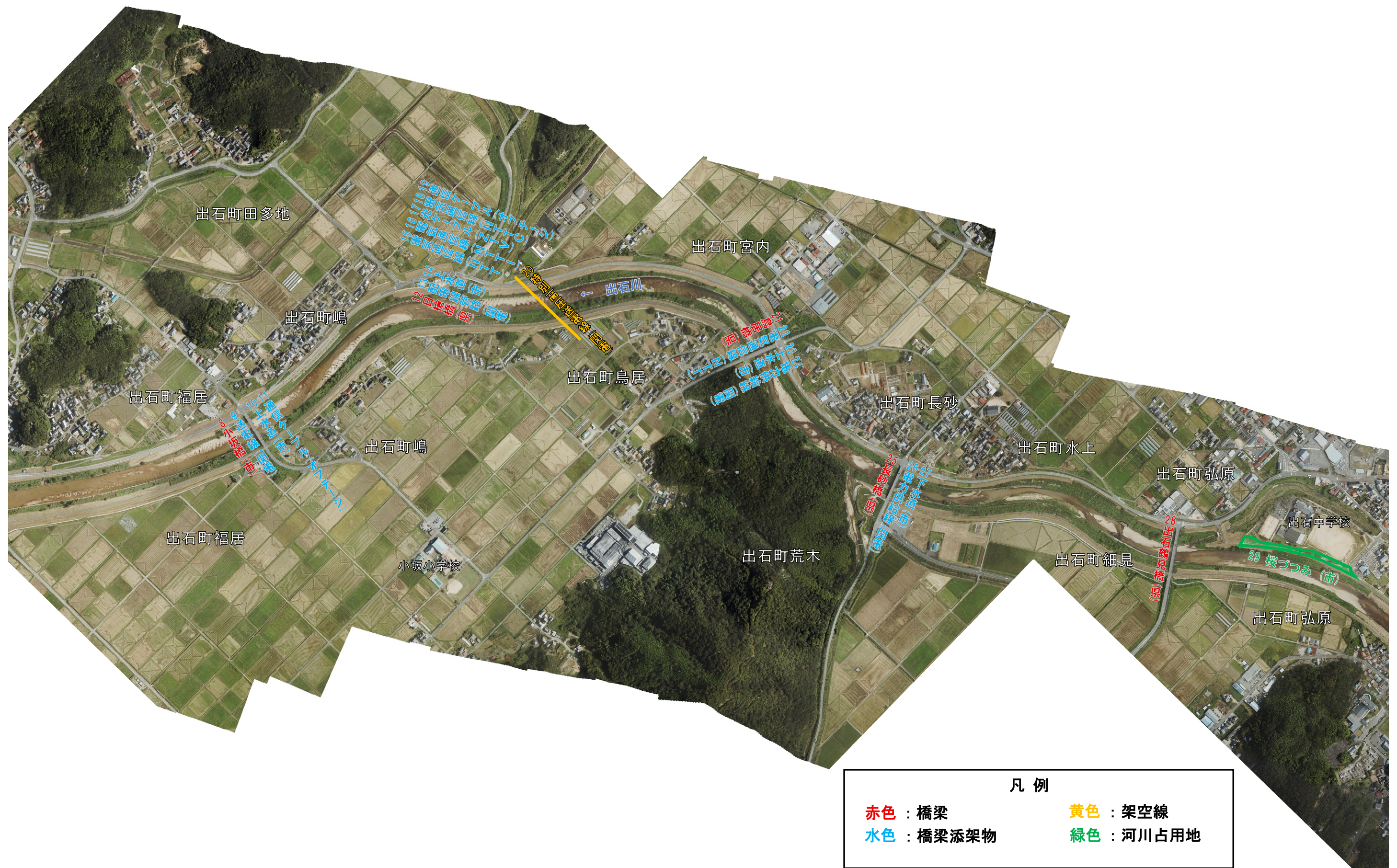
**水色**：橋梁添架物

**黃色**：架空線

綠色：河川占用地

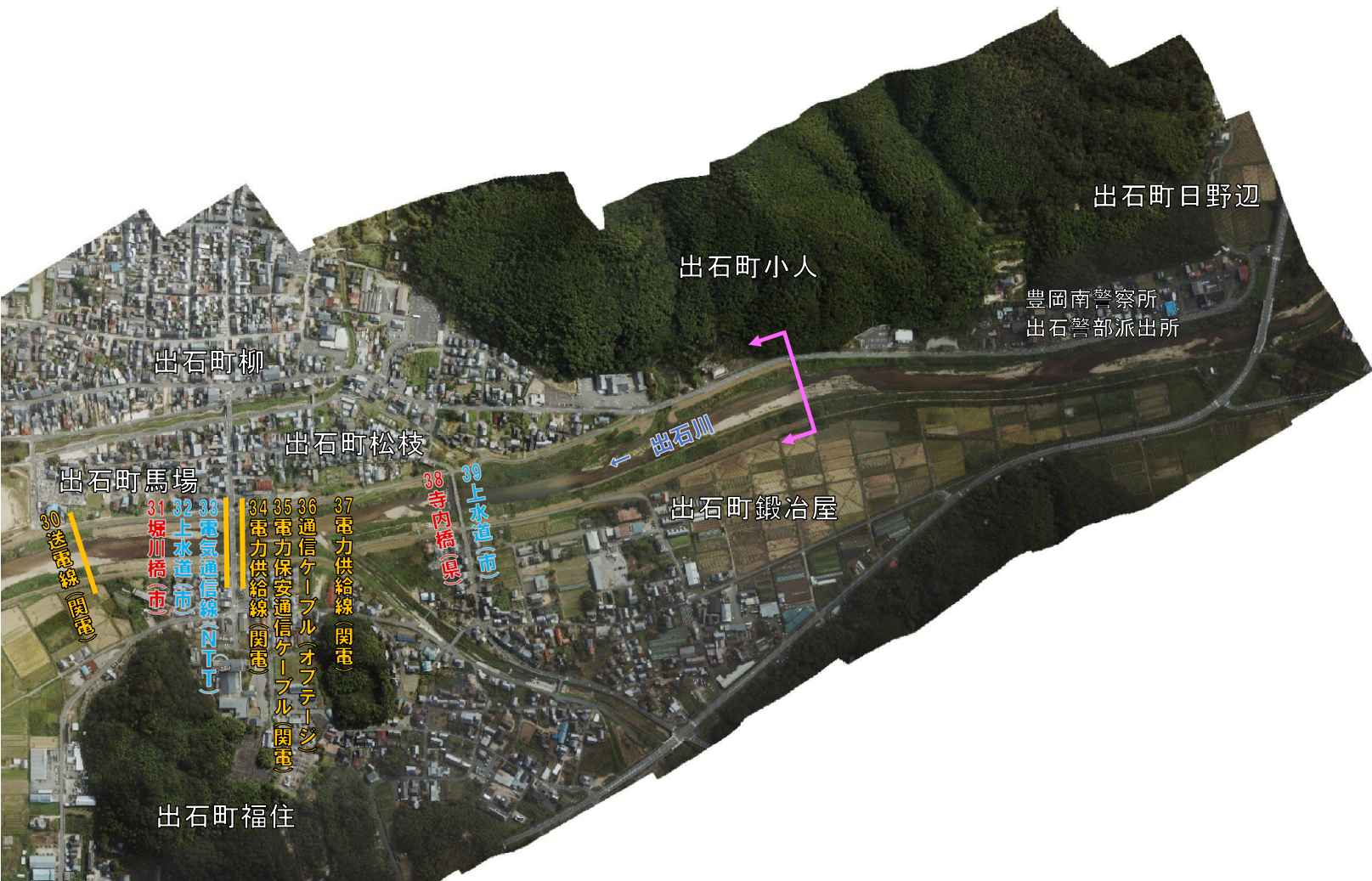


## 河川横断工作物等位置図 出石川(2)





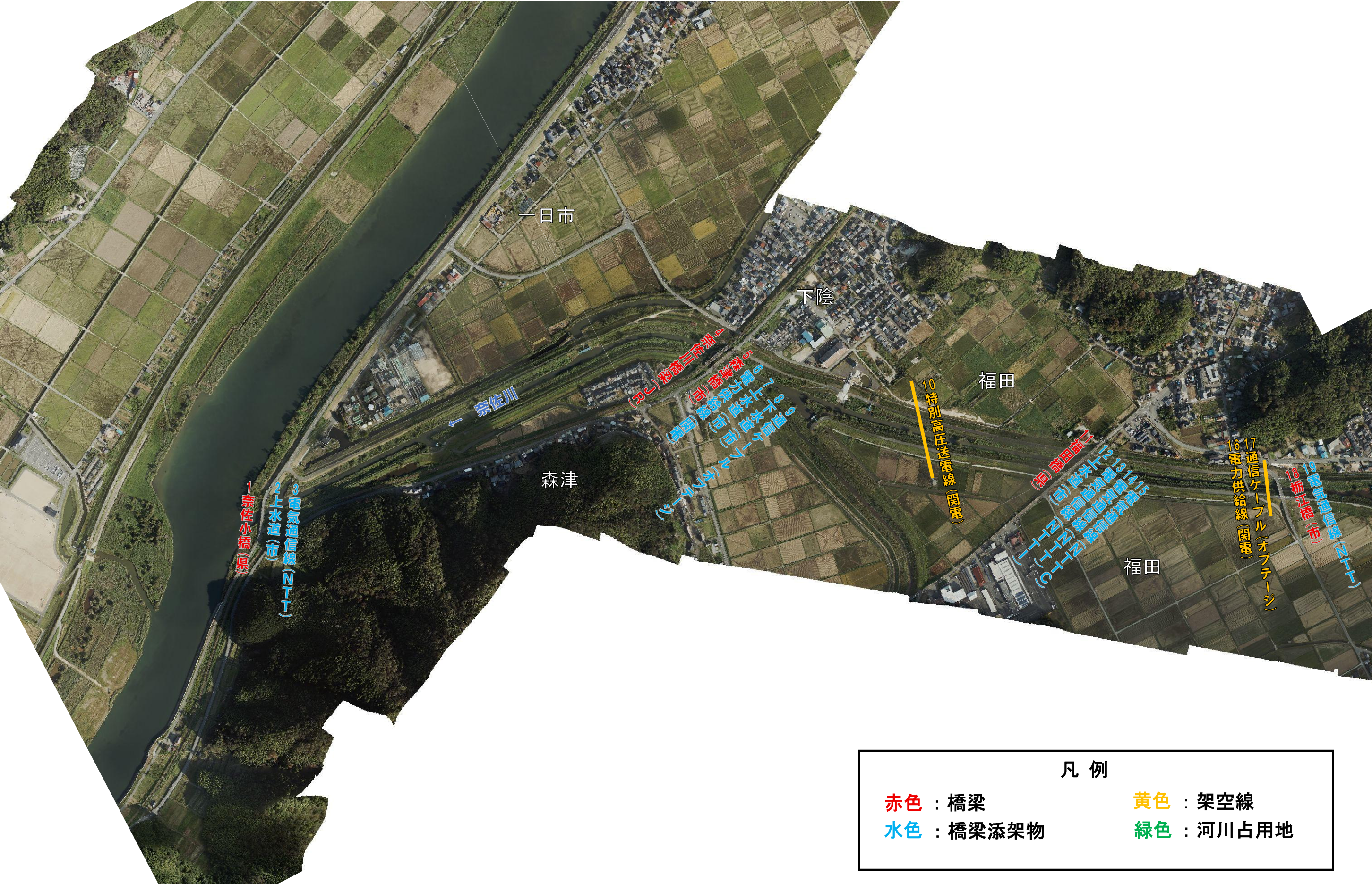
# 河川横断工作物等位置図 出石川(3)



凡 例			
赤色	: 橋梁	黄色	: 架空線
水色	: 橋梁添架物	緑色	: 河川占用地

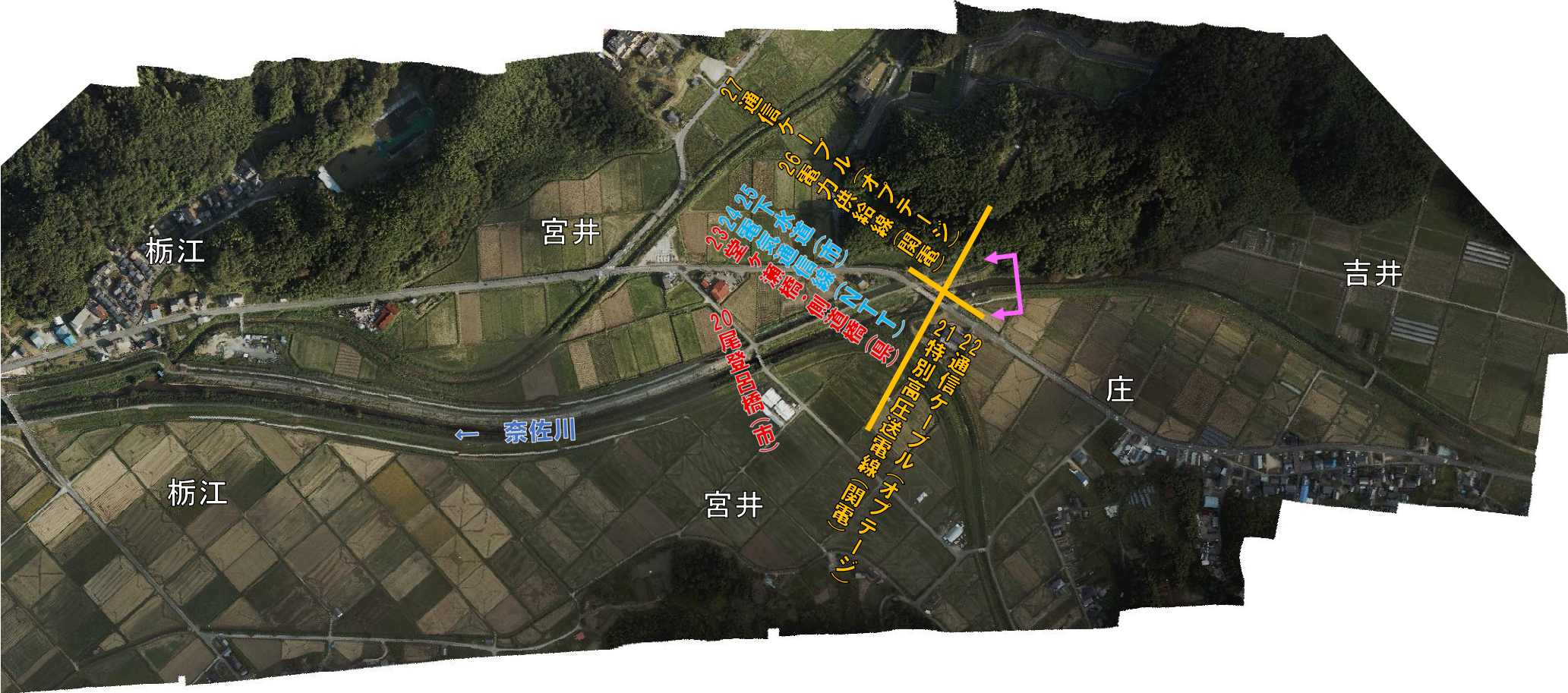


# 河川横断工作物等位置図 奈佐川(1)





# 河川横断工作物等位置図 奈佐川(2)



凡 例			
赤色	: 橋梁	黄色	: 架空線
水色	: 橋梁添架物	緑色	: 河川占用地