

E24 国道 24 号 京奈和自動車道 昼夜間連続通行止めのお知らせ

紀の川東 IC～紀の川 IC（上下線）



国道 24 号 京奈和自動車道において、紀の川東 IC～紀の川 IC 間の舗装修繕等のための工事を行います。それに伴い、下記の日程で道路の**昼夜間連続通行止め**を実施します。道路を利用する皆様にはご迷惑をおかけしますが、ご理解とご協力をお願いいたします。

規制場所 道路が傷んだ箇所を安全に走行していただくために舗装・修繕等をおこないます。

国道 24 号 京奈和自動車道
紀の川東 IC ～ 紀の川 IC 【上下線】（ 4.5km）

規制期間 平日夜間通行止めをおこなった場合よりも週末の終日通行止めをおこなう事により通行止め期間を大幅に短縮。

紀の川東 IC ～ 紀の川 IC 【上下線】

- 平成 31 年 3 月 1 日（金）20：00 から 3 月 4 日（月）5：00 まで昼夜連続通行止め
- 平成 31 年 3 月 8 日（金）20：00 から 3 月 11 日（月）5：00 まで昼夜連続通行止め

規制内容 上下線通行止め昼夜間連続通行止め

通行止め区間位置図



通行止め
●平成 31 年 3 月 1 日（金）20：00 から
3 月 4 日（月）5：00 まで昼夜連続閉鎖
●平成 31 年 3 月 8 日（金）20：00 から
3 月 11 日（月）5：00 まで昼夜連続閉鎖

工事期間カレンダー

平成 31 年 3 月						
日	月	火	水	木	金	土
					1	2
						20時
3	4	5	6	7	8	9
						20時
10	11	12	13	14	15	16
						20時
17	18	19	20	21 春分の日	22	23
24	25	26	27	28	29	30
31						

- 国道 24 号（現道）への迂回路にご協力をお願いします。
- 規制期間中は、規制看板やガードマン等の誘導に従い、安全走行に心がけてください。

天候・工事の進捗により規制区間・規制時間を変更する場合があります。

道路が傷んだ箇所を安全に走行していただくために
舗装・修繕等をおこないます。

作業状況写真



舗装設置



舗装撤去

●工事に関する問い合わせ



国土交通省 近畿地方整備局 和歌山河川国道事務所 工務第二課
〒 640-8227 和歌山市西汀丁 16 TEL 073-424-2471（代表）



国土交通省 近畿地方整備局 和歌山国道維持出張所
〒 640-8306 和歌山市出島 33 TEL 073-471-2010（代表）

●規制・渋滞に関する問い合わせ

日本道路交通情報センター 和歌山情報
TEL 050-3369-6630 携帯短縮ダイヤル #8011

道路の異状を発見したら

道路緊急
ダイヤル **#9910**

全国共通 24時間受付無料

#9910は緊急
この番号へ

京奈和自動車道 工事通行止位置図

【終日通行止区間】
 平成31年3月 1日(金)20:00~3月 4日(月)5:00
 平成31年3月 8日(金)20:00~3月11日(月)5:00



紀の川東IC

通行可能な車線

- ▶ 奈良方面 進入
- ▶ 和歌山方面 退出

紀の川東IC		
	交通誘導員	5名
	工事規制車	3台
	通行止看板	2枚
	通行止案内看板	2枚

全車両先行確認、振り分け誘導

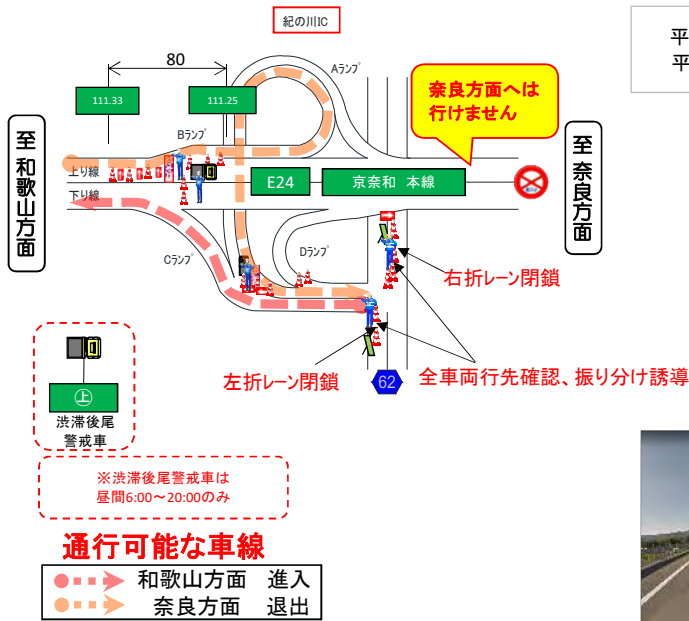
(下り本線強制流出規制)

(Cランプ閉鎖)

(渋滞後尾警戒車は 昼間6:00~20:00のみ)

平成31年3月 1日(金)20:00~3月 4日(月)5:00
 平成31年3月 8日(金)20:00~3月11日(月)5:00

紀の川IC付近



平成31年3月 1日(金)20:00~3月 4日(月)5:00
 平成31年3月 8日(金)20:00~3月11日(月)5:00



(上り本線強制流出規制)



(Aランプ閉鎖)

紀の川IC		
	交通誘導員	5名
	工事規制車	3台
	通行止看板	2枚
	通行止案内看板 (2枚)	2枚