

令和5年5月29日14時00分
資料配布 六甲砂防事務所

土砂災害から身を守る備えを！ ～出水期を前にした街頭キャンペーン～

梅雨期や台風シーズンは大雨や長雨の影響により、土砂災害が発生しやすい6月を、全国統一の「土砂災害防止月間」と定めています。

そのため、六甲山地の麓に広がる神戸・阪神地域にお住まいのみなさまに、土砂災害に備える知識と関心を深めていただくことを目的に街頭キャンペーンや土砂災害防止に関するパネル展示などを行います。

◆街頭キャンペーン（2箇所）

日時：令和5年6月5日（月）

場所：JR元町駅東口、フラワーロード（マルイ前付近）

◆土砂災害防止に関するパネル展示など（15箇所）

日時：令和5年5月30日（火）～ 6月30日（金）

場所：＜神戸市＞東灘消防署 他11箇所、＜西宮市＞西宮市民会館1Fギャラリー
＜芦屋市＞芦屋市民センター、＜宝塚市＞宝塚市立国際・文化センター

内容：阪神地域に大きな土砂災害をもたらした、阪神大水害（昭和13年）などの写真パネルを展示します。

<取扱い> _____

<配布場所> 兵庫県政記者クラブ
兵庫県教育委員会記者クラブ
芦屋市政記者クラブ

神戸市政記者クラブ
神戸民放記者クラブ

<問合せ先>

近畿地方整備局 六甲砂防事務所

副所長

はつとり こうじ
服部 浩二
まえだ りゅうじ
前田 竜治

調査課長

電話 078-851-0535(代表)

土砂災害から身を守る備えを！

～出水期を前にした街頭キャンペーン～

梅雨期や台風シーズンは大雨や長雨の影響により、全国的に土砂災害が発生しやすい6月を「土砂災害防止月間」とし、昭和58年から土砂災害防止に関する様々な啓発活動を行っています。

六甲山地の麓に広がる神戸・阪神地域にお住まいのみなさんに、土砂災害に備える知識と関心を深めていただき、自助・共助によって被害を少なくするために、六甲砂防事務所では兵庫県や関係市と連携して、街頭キャンペーンや阪神大水害（昭和13年）のパネル展示などを行います。

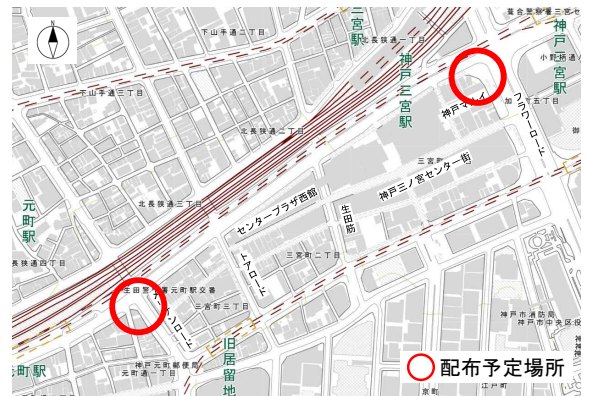
1. 街頭キャンペーン

関係機関と一緒に、日頃の備えと早めの避難を呼びかける、チラシの配布を行います。

日時：令和5年6月5日（月） 14：00～

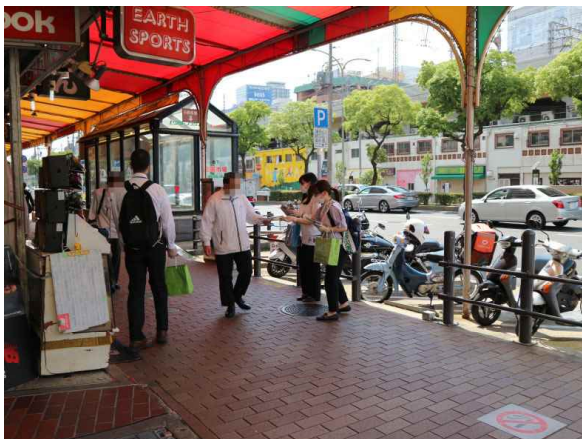
場所：JR元町駅東口
フラワーロード（マルイ前付近）

共同実施：兵庫県砂防課
兵庫県神戸土木事務所
神戸市
兵庫県砂防ボランティア協会



※配布物が無くなり次第、終了します。

<令和4年度のキャンペーンの様子>



2. 土砂災害防止パネル展示など

神戸市や芦屋市、西宮市、宝塚市の各所で、六甲山地の災害写真を中心としたパネル展示を行います。

【パネル展示日程】

展示場所		展示期間
神戸市	東灘消防署	6月 4日 ~ 6月30日
	東灘図書館	6月23日 ~ 6月30日
	東灘区文化センター	6月 1日 ~ 6月 8日
	灘区文化センター	5月30日 ~ 6月 4日
	花時計ギャラリー	6月 8日 ~ 6月14日
	三宮インフォメーションギャラリー	6月 7日 ~ 6月13日
	長田区文化センター	6月20日 ~ 6月27日
	須磨区文化センター	6月14日 ~ 6月21日
	兵庫区文化センター	6月 4日 ~ 6月11日
	北須磨文化センター	6月20日 ~ 6月27日
	北区文化センター	6月13日 ~ 6月20日
	西区文化センター	6月13日 ~ 6月20日
芦屋市	芦屋市民センター	6月 1日 ~ 6月 8日
西宮市	西宮市民会館1Fギャラリー	6月14日 ~ 6月19日
宝塚市	宝塚市立国際・文化センター	6月 8日 ~ 6月13日

※ 会場などの都合により場所や日程が変わることがあります。

<令和4年度のパネル展示の様子>



芦屋市民センター



灘区文化センター