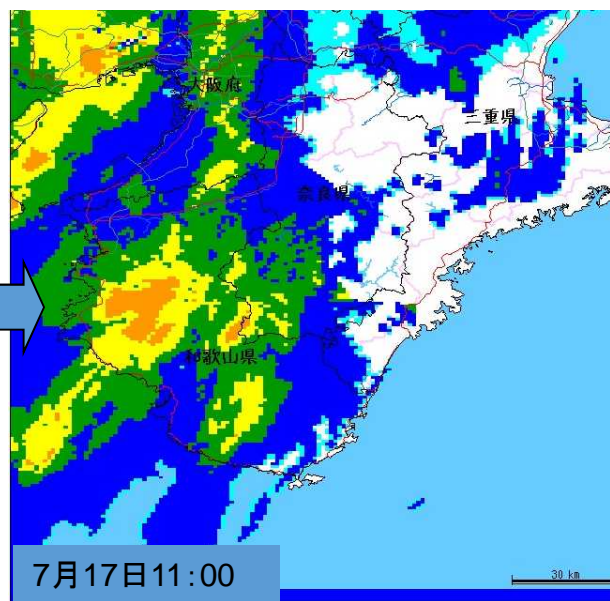
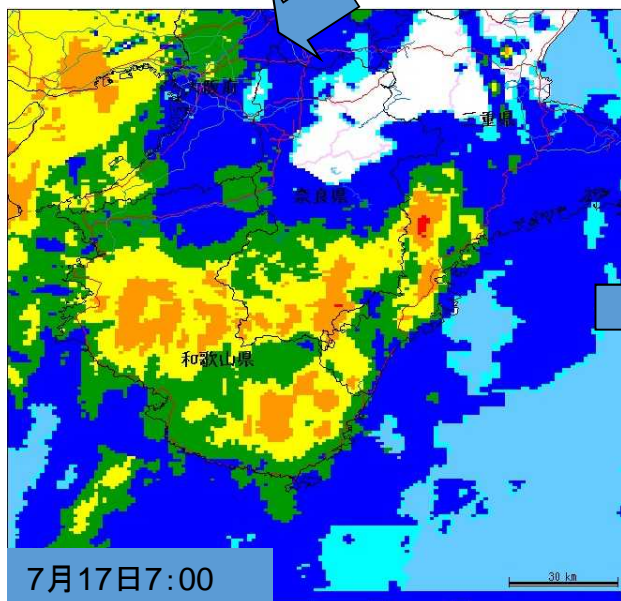
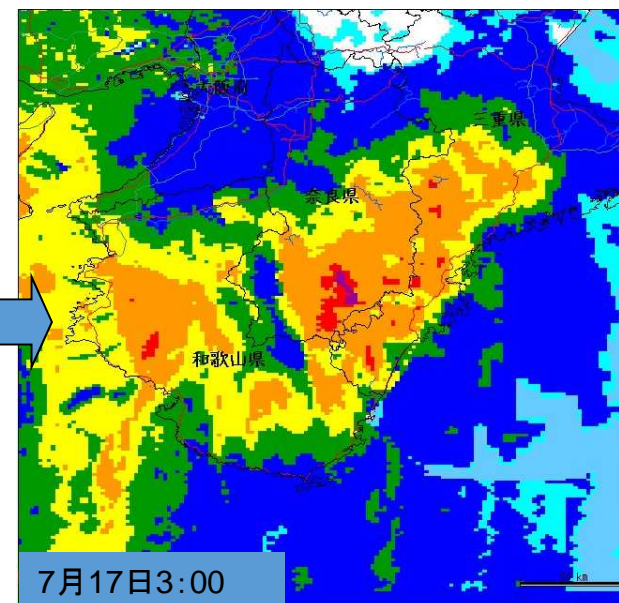
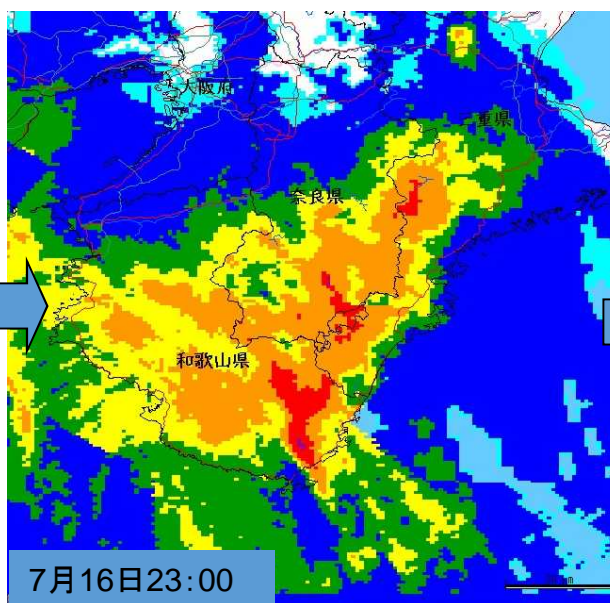
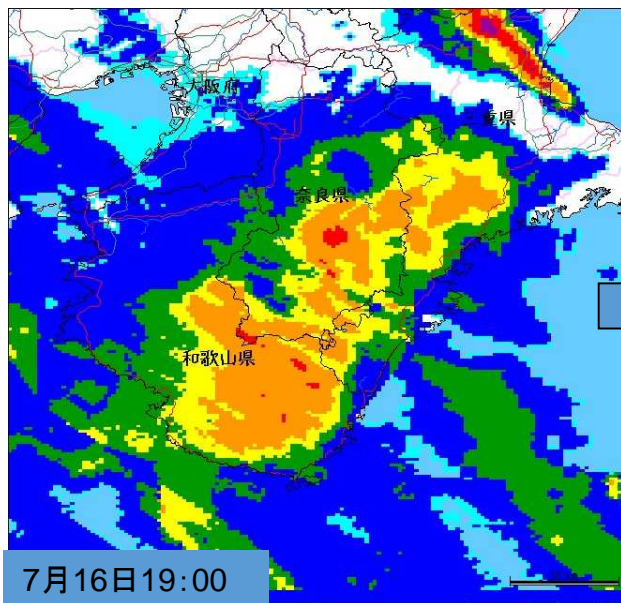

**平成27年7月16日～7月18日 台風11号
熊野川出水報告 (速報版)**

平成27年 7月22日

近畿地方整備局 紀南河川国道事務所

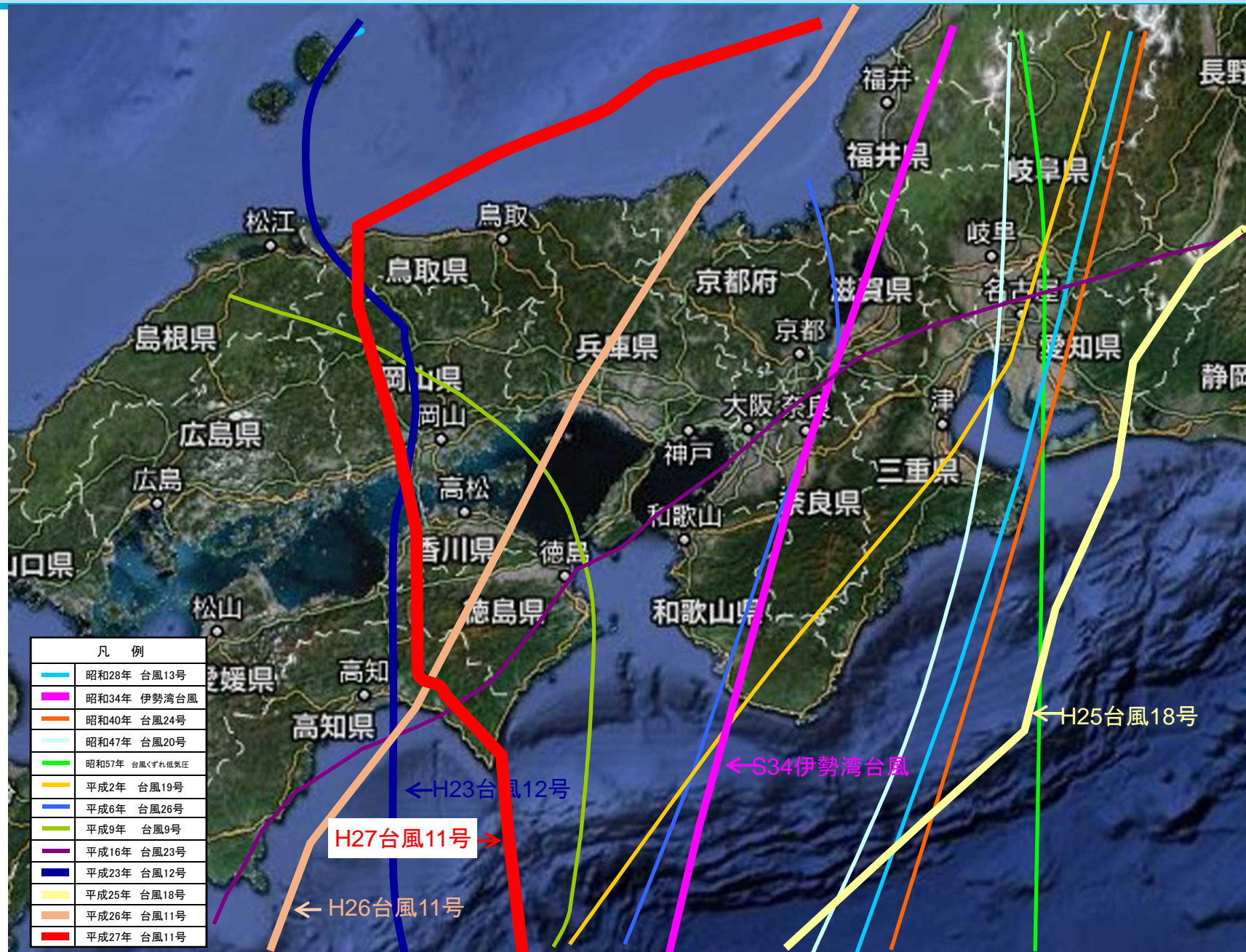
平成27年台風11号の概要（熊野川）



台風11号概要

- 台風11号は、16日23時過ぎに高知県室戸市付近へ上陸し、紀伊半島に最も接近した。17日6時過ぎに岡山県倉敷市に再上陸、近畿地方を暴風域に巻き込みながら北上した。
- 紀南地域では、大雨や暴風、高潮に関する警報が発表されたほか、新宮市や紀宝町で住民に避難勧告・指示が出された。

「平成27年台風11号」及び「過去の主要洪水時」の進路



平成27年台風11号洪水対応

台風11号により、熊野川流域では7月15日15時頃から雨が降り始め、18日の9時まで566mmもの降水量を記録しました。紀南河川国道事務所では、15日22時に**注意体制**、16日15時に**第一警戒体制**、23時に**非常体制**をとり、災害対応にあたりました。

【事務所体制】

7月15日
 22:00 注意体制
 7月16日
 15:00 第一警戒体制
 23:00 非常体制
 7月18日
 3:00 注意体制
 8:50 体制解除

【水防警報】

7月16日 17:30 高岡水防警報 (出動)
 18:50 成川水防警報 (待機)
 7月17日 0:20 成川水防警報 (準備)
 1:50 成川水防警報 (出動)
 17:00 成川水防警報 (解除)
 7月18日 3:00 高岡水防警報 (解除)

【洪水予報等】

7月16日
 18:10 相野谷川はん濫注意情報 (高岡地区)
 21:30 相野谷川はん濫注意情報 (大里地区)
 21:40 相野谷川はん濫注意情報 (鮎田地区)
 22:20 相野谷川はん濫警戒情報 (高岡地区)
 23:20 相野谷川はん濫警戒情報 (大里地区)
 23:40 相野谷川はん濫警戒情報 (鮎田地区)
 7月17日
 0:30 熊野川下流はん濫注意情報 (洪水予報)
 16:40 熊野川下流はん濫注意情報解除 (洪水予報)
 18:40 相野谷川はん濫警戒情報解除 (鮎田地区)
 19:00 相野谷川はん濫警戒情報解除 (大里地区)
 21:10 相野谷川はん濫警戒情報解除 (高岡地区)
 22:10 相野谷川はん濫注意情報解除 (鮎田地区)
 22:20 相野谷川はん濫注意情報解除 (大里地区)
 7月18日
 1:30 相野谷川はん濫注意情報解除 (高岡地区)

雨量状況（総雨量）

- ①平谷 584mm (H23T12: 1012mm)
- ②大沼(北山川) 551mm (H23T12: 1615mm)
- ③新宮 208mm (H23T12: 834mm)
- ③桐原2(相野谷川) 383mm (H23T12: 912mm)

【熊野川流域平均雨量 566mm (H23T12: 1493mm)】



※資料中の数値は速報値であり、今後の精査により変更することがあります。

水位状況（ピーク水位）

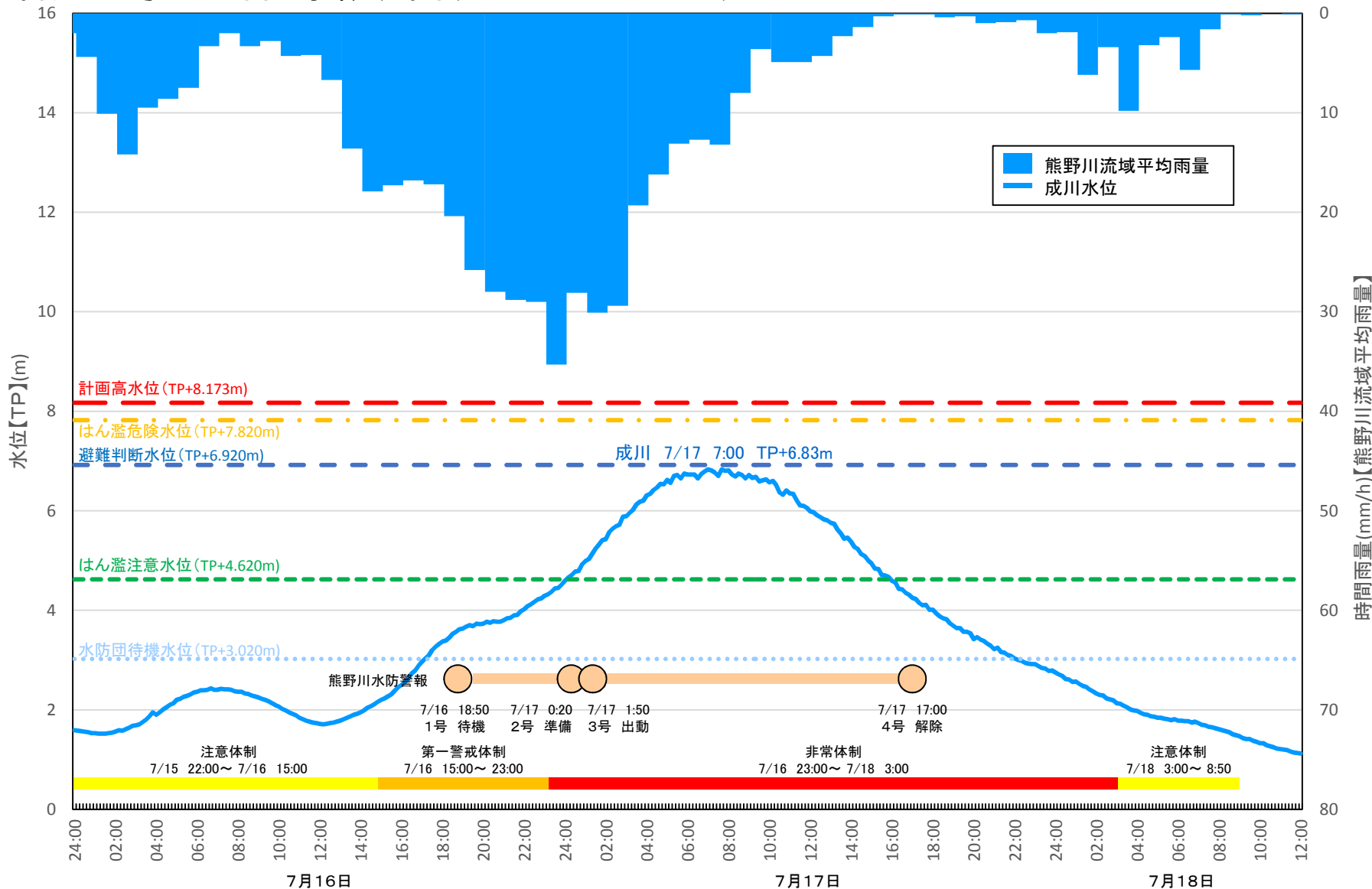
- ①成川水位観測所 **はん濫注意水位超過 TP+6.83m**、ピーク時刻 7/17 7:00
 （はん濫注意水位TP+4.62m、避難判断水位TP+6.92m、はん濫危険水位TP+7.82m）
- ②高岡水位観測所 **第二避難判断水位超過 TP+8.71m**、ピーク時刻 7/17 9:10
 （はん濫注意水位TP+3.20m、第二避難判断水位TP+4.56m、第二はん濫危険水位TP+5.54m）



※資料中の数値は速報値であり、今後の精査により変更することがあります。

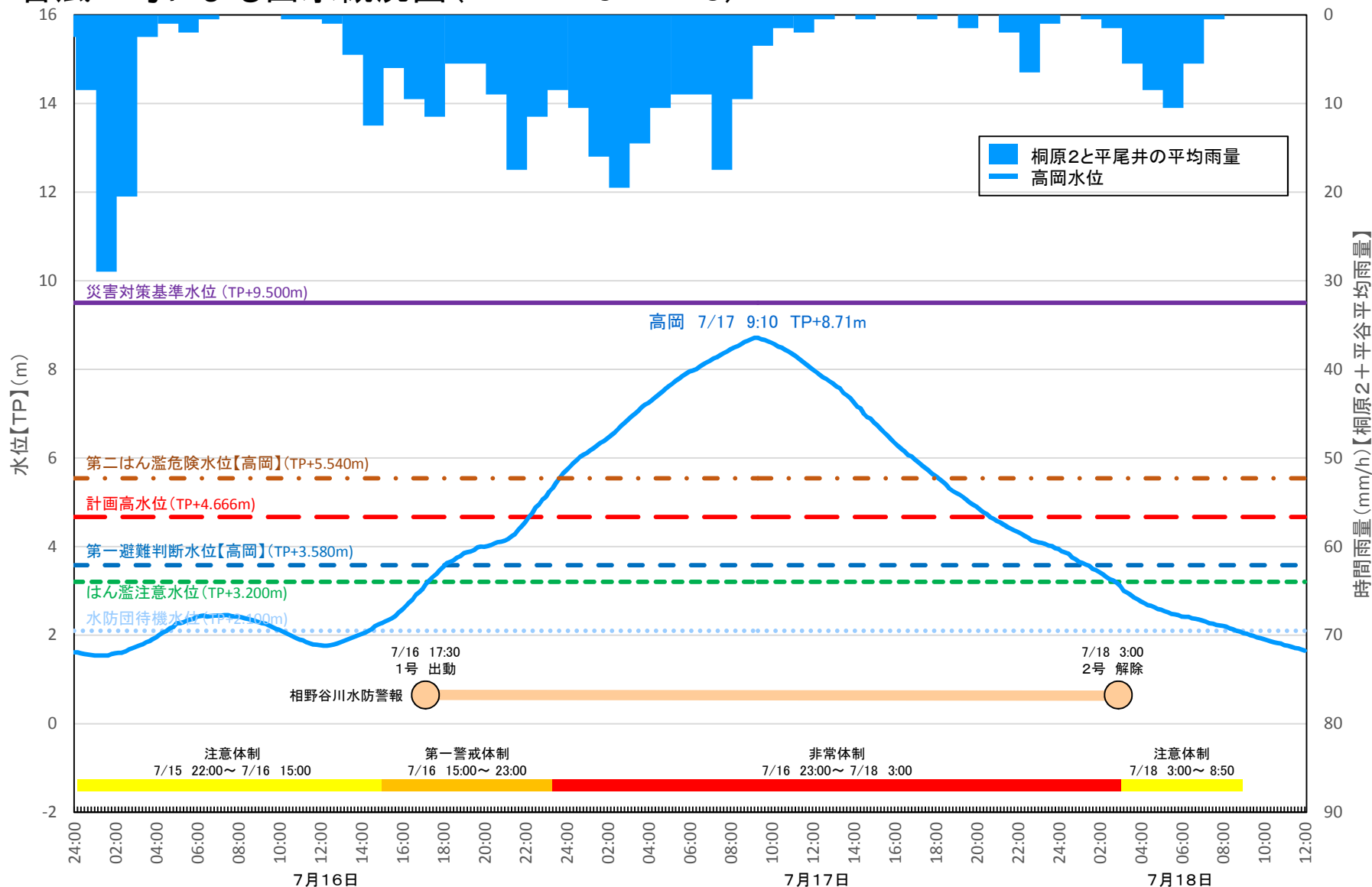
平成27年台風11号 出水の概要（熊野川）

台風11号による出水概況図(H27.7.16~7.18)



※資料中の数値は速報値であり、今後の精査により変更することがあります。

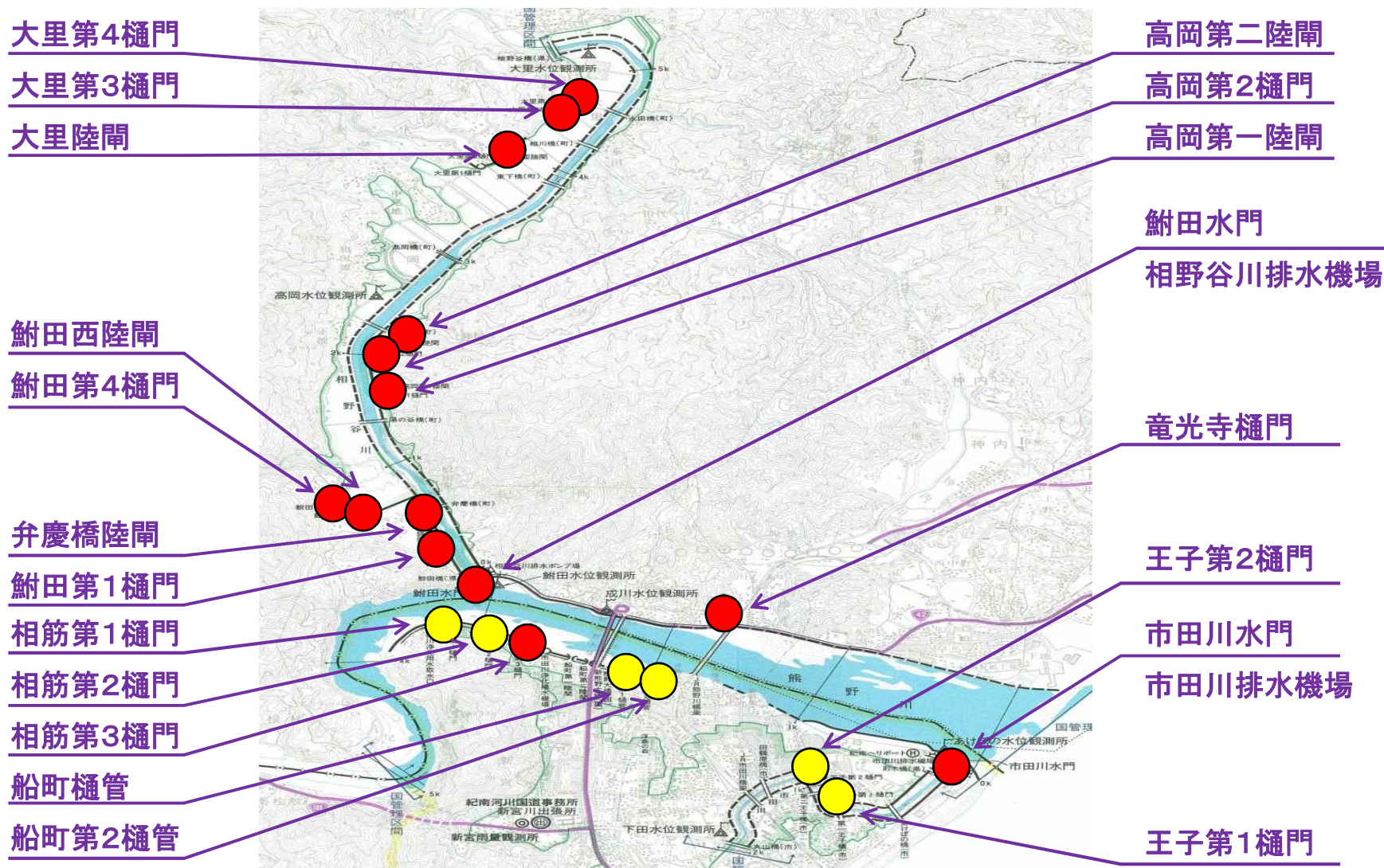
台風11号による出水概況図(H27.7.16~7.18)



※資料中の数値は速報値であり、今後の精査により変更することがあります。

樋門等河川管理施設 体制状況

- 操作員が出動した水門・樋門・陸閘・排水機場 (2水門、13樋門、5陸閘、2排水機場)
- 操作員が出動し、操作を行った水門・樋門・陸閘・排水機場 (2水門、7樋門、5陸閘、2排水機場)



平成27年台風11号出水状況（熊野川）



平成27年台風11号出水状況（相野谷川）

