

令和6年2月7日 14時00分

近畿地方整備局

兵庫国道事務所

すもと

たけのくち

## 洲本バイパス「炬口トンネル(仮称)」が R6.4 月下旬に貫通します

～国道28号洲本バイパスで淡路島内最長のトンネルが貫通します～

国道28号洲本バイパスは、<sup>こうべあわじなると</sup>神戸淡路鳴門自動車道洲本 IC へのアクセスを強化し、洲本市内の交通混雑の緩和、交通安全の確保等を目的に整備しています。

この度、令和2年12月にトンネル掘削に着手した炬口トンネル(仮称)が令和6年4月下旬に貫通する見込みとなりました。

一方、地域への工事騒音や振動の配慮等により、トンネル掘削が2年程度遅れたことから、令和7年春の開通が困難な状況となりました。今後の工事の進捗等を踏まえ、開通の目途が立った段階で改めて開通時期をお知らせします。

### ○炬口トンネル(仮称)の概要

- ・場 所 : 兵庫県<sup>すもと</sup>洲本市<sup>たけのくち</sup>炬口地先～<sup>うやま</sup>宇山地先
- ・延 長 : 963m
- ・幅 員 : 11.0m
- ・貫 通 予 定 : 令和6年4月下旬

※詳細なトンネル位置等は別紙参照

<取扱い>

<配布場所>

近畿建設記者クラブ、大手前記者クラブ  
兵庫県政記者クラブ、神戸市政記者クラブ、淡路島記者クラブ

<問合せ先>

近畿地方整備局 兵庫国道事務所  
副所長 松下 幸男(まつした ゆきお)  
計画課長 桑野 豊 (くわの ゆたか)  
TEL 078-334-1600(代表)

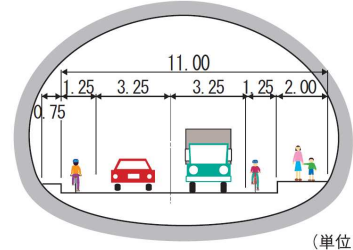
すもと たけのくち  
**洲本バイパス 炬口トンネル(仮称)貫通**

たけのくち

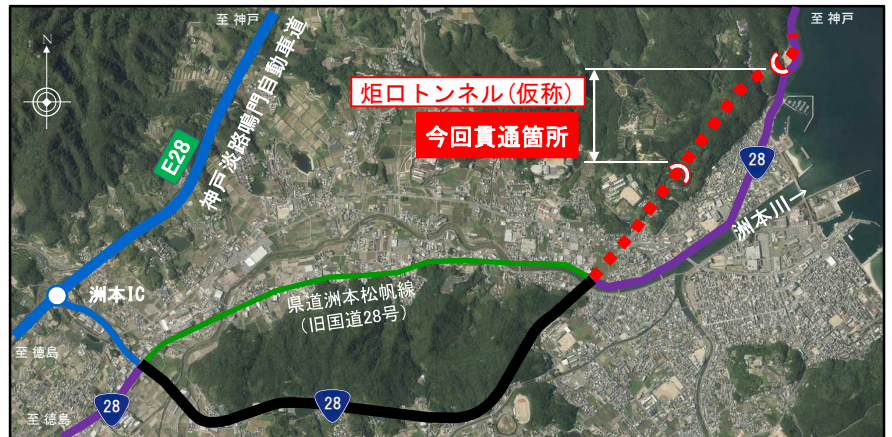
**【炬口トンネル(仮称)概要】**

- 貫通日：令和6年4月下旬
- 場所：兵庫県洲本市炬口地先～宇山地先
- 延長/幅員：963m／11.0m（2車線）
- 掘削期間：令和2年12月～令和6年4月

【標準断面：トンネル部】



**【位置図】**

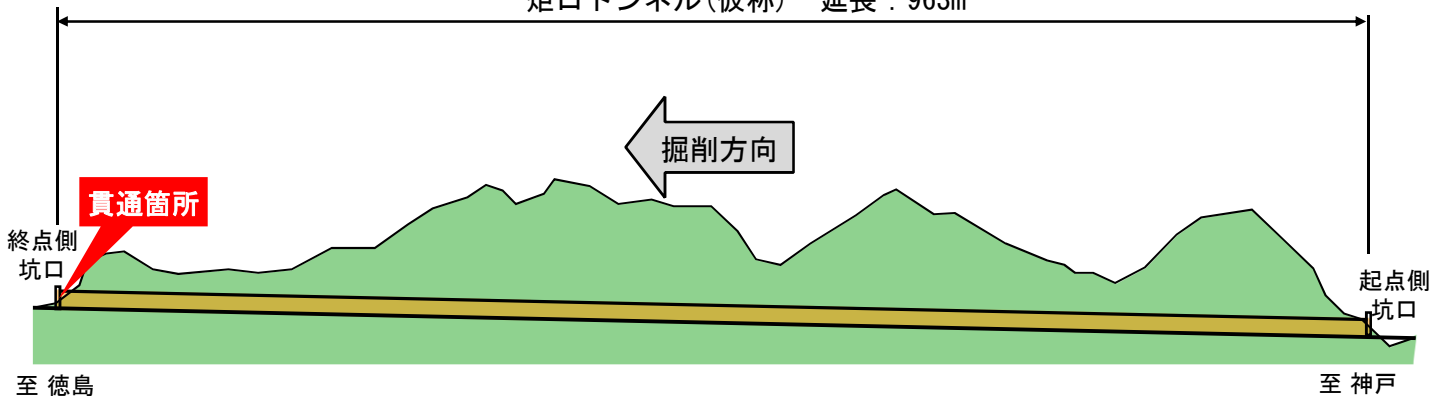


**【路線概要図】**



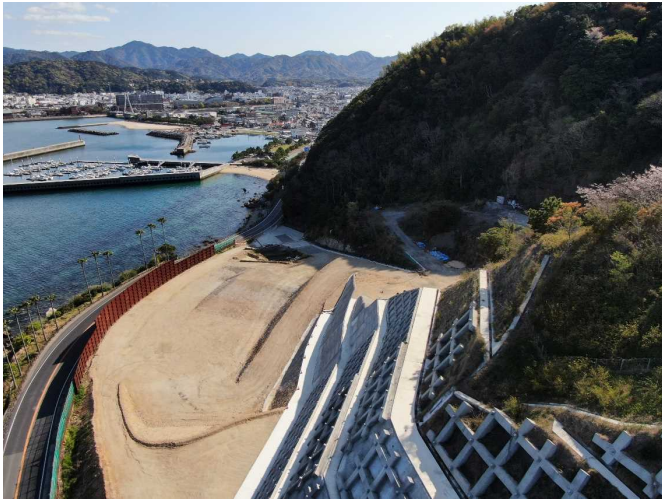
**【貫通箇所の概要図】**

炬口トンネル(仮称) 延長：963m



すもと たけのくち  
**洲本バイパス 炬口トンネル(仮称)貫通**

■トンネル工事着手前  
(令和2年4月 撮影)



■トンネル工事着手  
(令和2年11月 撮影)



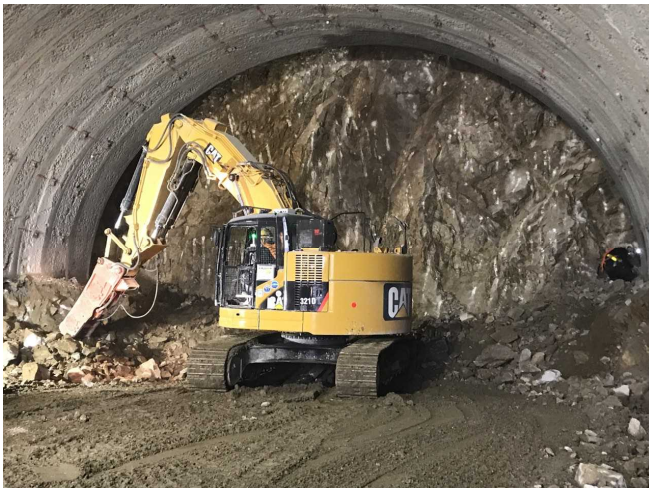
■仮設備全景  
(令和2年12月 撮影)



■トンネル掘削施工開始  
(令和2年12月 撮影)



■掘削状況  
【騒音振動対策：機械掘削】  
(令和4年2月 撮影)



■削孔状況  
【騒音振動対策：制御発破】  
(令和4年12月 撮影)

