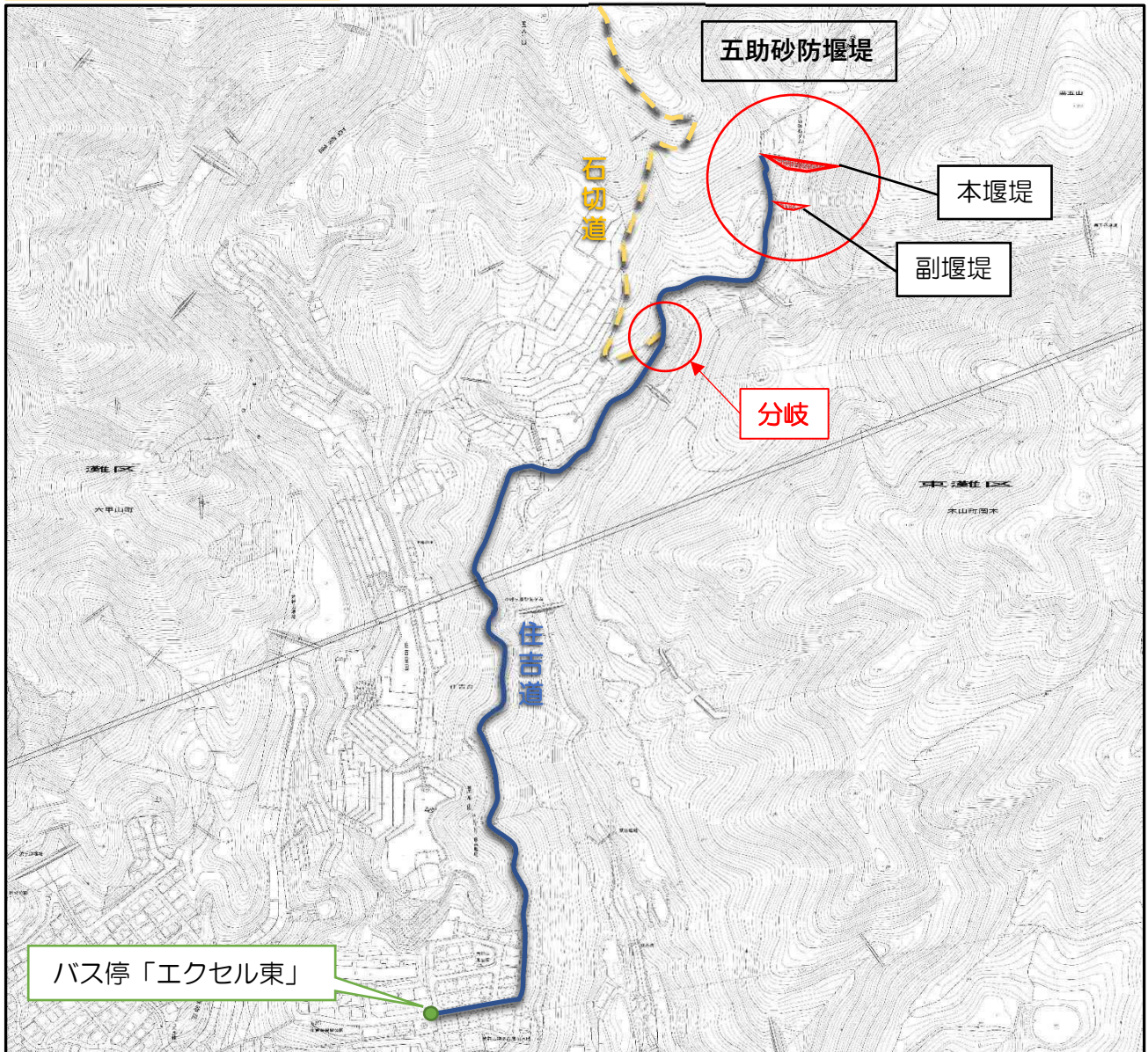


五助砂防堰堤位置図



バス停「エクセル東」



分岐



五助砂防堰堤

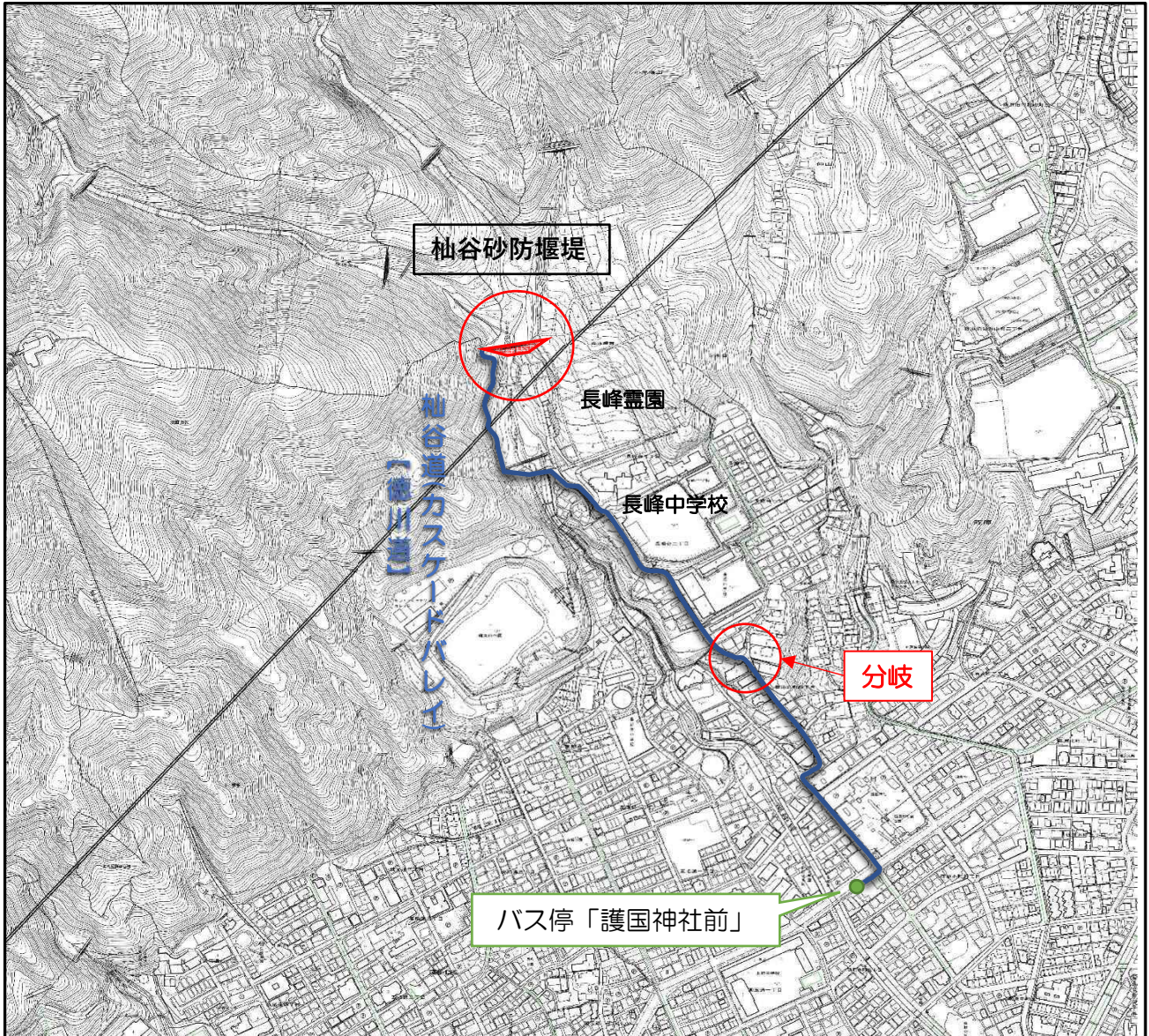
★アクセス方法：JR住吉駅から“くるくるバスで「エクセル東」下車、北北東へ徒歩約20分（付近に駐車場はありません。公共交通機関をご利用ください。）

<注意>

砂防堰堤は、その殆どを山中に建設しているため、市街地を歩くような整備された道はなく、ハイキング道などを利用する必要があります。

六甲砂防事務所では、アクセス道の管理をしていません。砂防堰堤を現地でご覧になる場合は、十分ご注意ください。

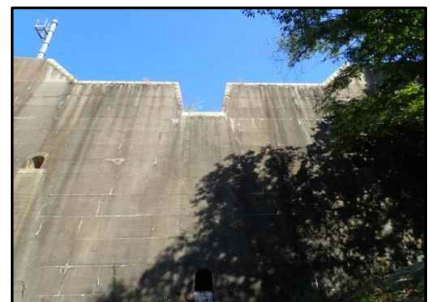
杣谷砂防堰堤位置図



バス停「護国神社前」



分岐



杣谷砂防堰堤

★アクセス方法：阪急電鉄六甲駅から“神戸市バス2系統/18系統”で「護国神社前」下車、北北西へ徒歩約15～20分（付近に駐車場はありません。公共交通機関をご利用ください。）

<注意>

砂防堰堤は、その殆どを山中に建設しているため、市街地を歩くような整備された道はなく、ハイキング道などを利用する必要があります。

六甲砂防事務所では、アクセス道の管理をしていません。砂防堰堤を現地でご覧になる場合は、十分ご注意ください。