

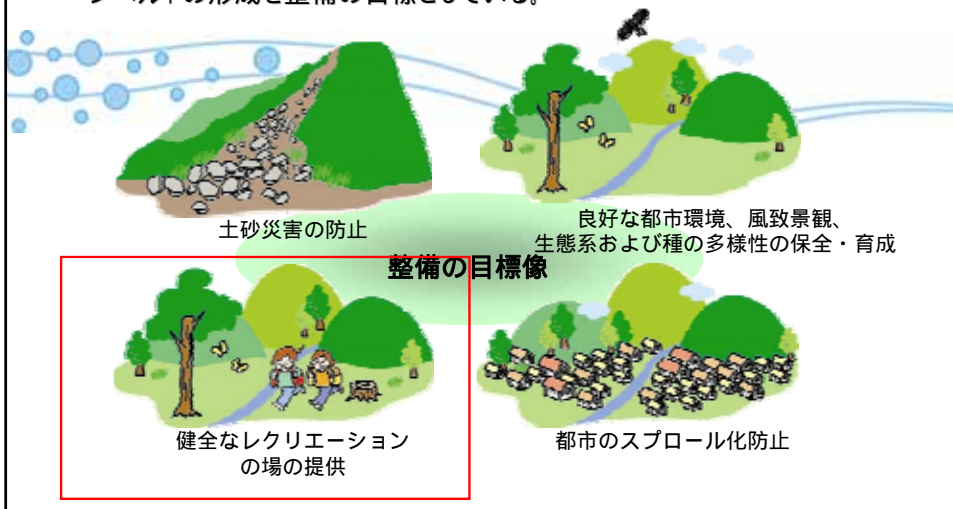
プログラム3

森の世話人が実施してきた  
レクリエーション



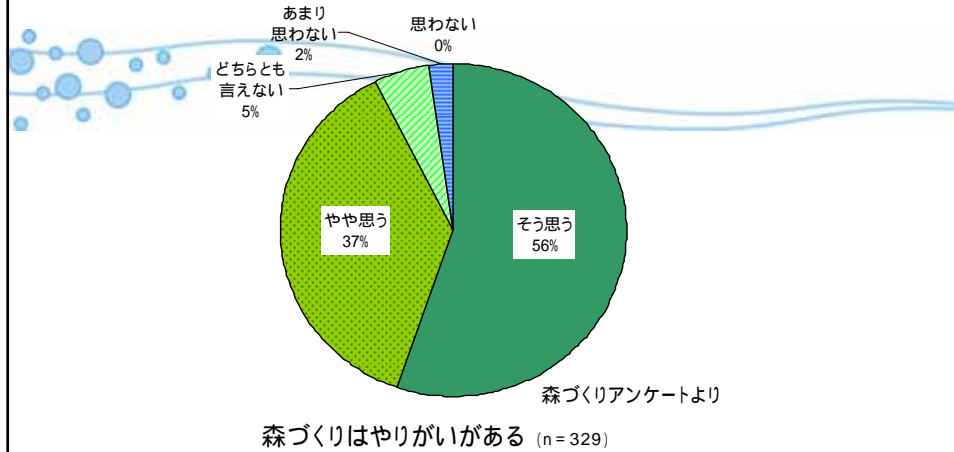
グリーンベルト整備の目標像

- 六甲山系GB整備事業は土砂災害防止の他、以下の機能をもつグリーンベルトの形成を整備の目標としている。



# 森づくり活動と密接に関連

## ■ 森づくり活動そのものがレクリエーション



## 森づくり活動そのものがレクリエーション



森づくり(ネザサ刈・除伐)



親子で植樹

## 植物の名前を覚えるレクリエーション(1)



植物の同定

事務局から、植物をよく知るスタッフの派遣が可能です。

同定した植物(樹木)を忘れないように、また、登山者へ伝えるために「樹名板」を設置する団体もあります。

樹名板の支給はしていません



樹名板の設置

## 植物の名前を覚えるレクリエーション(2)



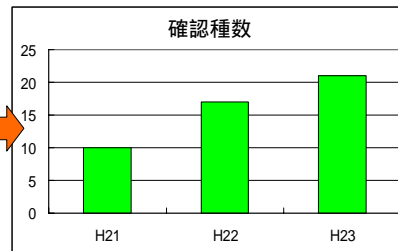
調査範囲の設定



樹種の同定

樹種	学名	科	属	種	生家	2011	2012	2013
2011	2011	2011	2011	2011	2011			
2012	2012	2012	2012	2012	2012			
2013	2013	2013	2013	2013	2013			
2014	2014	2014	2014	2014	2014			
2015	2015	2015	2015	2015	2015			
2016	2016	2016	2016	2016	2016			
2017	2017	2017	2017	2017	2017			
2018	2018	2018	2018	2018	2018			
2019	2019	2019	2019	2019	2019			
2020	2020	2020	2020	2020	2020			
2021	2021	2021	2021	2021	2021			
2022	2022	2022	2022	2022	2022			
2023	2023	2023	2023	2023	2023			
2024	2024	2024	2024	2024	2024			
2025	2025	2025	2025	2025	2025			
2026	2026	2026	2026	2026	2026			
2027	2027	2027	2027	2027	2027			
2028	2028	2028	2028	2028	2028			
2029	2029	2029	2029	2029	2029			
2030	2030	2030	2030	2030	2030			
2031	2031	2031	2031	2031	2031			
2032	2032	2032	2032	2032	2032			
2033	2033	2033	2033	2033	2033			
2034	2034	2034	2034	2034	2034			
2035	2035	2035	2035	2035	2035			
2036	2036	2036	2036	2036	2036			
2037	2037	2037	2037	2037	2037			
2038	2038	2038	2038	2038	2038			
2039	2039	2039	2039	2039	2039			
2040	2040	2040	2040	2040	2040			
2041	2041	2041	2041	2041	2041			
2042	2042	2042	2042	2042	2042			
2043	2043	2043	2043	2043	2043			
2044	2044	2044	2044	2044	2044			
2045	2045	2045	2045	2045	2045			
2046	2046	2046	2046	2046	2046			
2047	2047	2047	2047	2047	2047			
2048	2048	2048	2048	2048	2048			
2049	2049	2049	2049	2049	2049			
2050	2050	2050	2050	2050	2050			

記録



森の変化

## 環境教育と関連の深いレクリエーション(1)



植物の観察(写生)



学校の授業として体験



測量

- ・砂防事業と森づくりの関わり
  - ・道具の使い方・手入れ
  - ・森づくり活動の実技 等
- を学ぶ学生

コンパスとメジャー、杭(割り箸)で  
活動地の地図を作成

## 環境教育と関連の深いレクリエーション(2)



メンバーによる環境学習イベント

- ・団体のOBや担当者が植樹後に  
イベントを実施

(内容)

- ・ドングリのクイズやゲーム
- ・六甲山の緑の歴史 等



有識者による講座

- ・植樹等、参加者が多い時に団体が招聘  
一例:服部兵庫県立大学教授  
都市山六甲について  
六甲山(六交山)について



## 伐採木を活用したレクリエーション(1)



ベンチの製作1



ベンチの製作2



作成に先がけ、六甲砂防事務所の許可が必要

構造、作成者を明記すること等を記載

## 伐採木を活用したレクリエーション(2)



小物の製作



小物の製作



樹名板として活用

### 伐採木を活用したレクリエーション(3)



つるを切り、集め



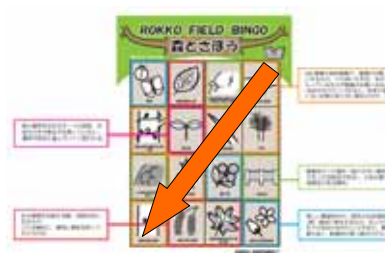
リースの製作



### 砂防に関するレクリエーション



紙芝居



ビンゴカード

## その他



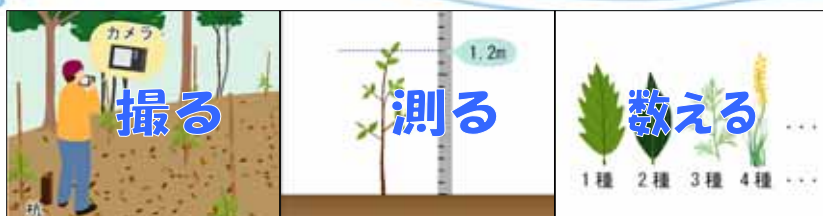
お楽しみのお弁当



オブジェ? (ササの上部をくったもの)



## 六甲山系グリーンベルト整備事業 森の成長記録 ガイドブック(案)

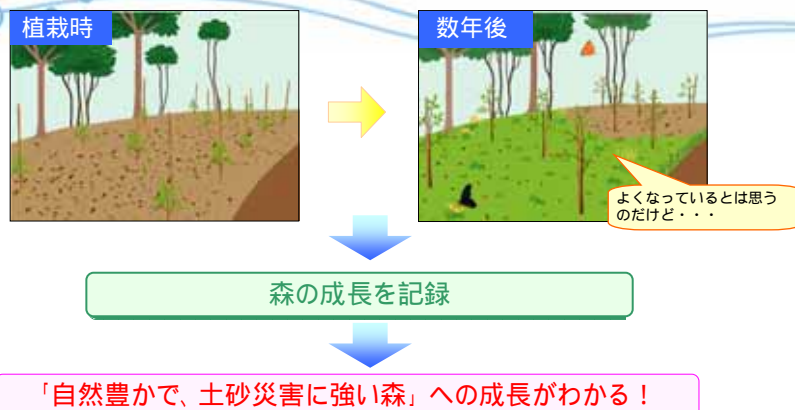


平成21年10月  
六甲砂防事務所

## 1. 「森の成長記録」って何？

自然豊かで、土砂災害に強い森を目指した森づくりでは、長い期間の記録をとり、その記録を比較することで、**ゆっくりとした森の成長が実感できます。**

「森の成長記録」ガイドブックでは、「森の世話人」の方が自分たちで森の成長について調査・記録する方法について記載しています。



## 2. 何を記録するの？

森の成長を知るための“基本調査”の3つの調査を実施すれば、**森の成長が把握**できます。

さらに詳しく知るための“発展調査”の3つの調査を実施すれば、**森の状態が把握**できます。

