

## 樹林整備モデル林

○渦が森地区 樹林整備事業モデル林の紹介

樹林整備の状況を介绍するために、約40分の周回コースを設置しました。案内図に従い散策してみてください。樹林整備された箇所がご覧いただけます。

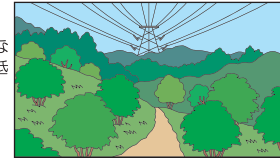


論 考

資料-1

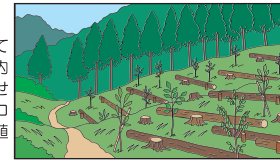
### ①低木種による樹林整備

このエリアは送電線下のため高くなる木は植えられません。このため、低木種を植樹しています。



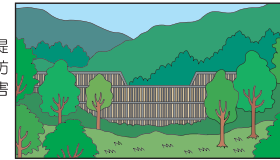
### ②ヒノキ植林地の樹林整備

スギやヒノキの植林地は密植されているため、間伐せずに放置すると林内が暗くなり、林床には草木が育ちません。このエリアはヒノキを伐採し、コナラやアベマキなどの落葉広葉樹を植樹しています。



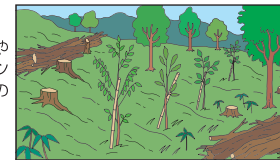
### ③砂防えん堤

解説板の奥の木立の中に砂防えん堤があります。砂防えん堤は土砂災害防止のための施設で、土石流などの災害から私たちを守っています。



### ④ニセアカシア林の樹林整備

ニセアカシアは根が浅いため倒れやすく危険です。このため、ニセアカシアを伐採し、コナラやアベマキなどの根の深い落葉広葉樹を植樹しています。



### ⑤樹林整備後の維持・管理

せっかく植樹をしても放置しておくとなぜかおおい茂り、植樹した樹木を枯らしてしまいます。植樹後は目標樹林を目指すため、下刈りなどの維持・管理を行っています。



資料編

資料-2



○モデル林の入り口です。



○誘導標識です。  
順路に従い散策して下さい。



○案内標識です。  
入り口入ってすぐのところに設置されています。案内図に従い散策して下さい。

資料編

資料-3



○樹名板です。  
樹木の名前を覚えながら散策することができます。

資料編

資料-4

### 渦が森地区へ行くには？

渦が森地区周辺には駐車場がありません。渦が森地区へ来られる際には、公共の交通機関をご利用下さい。

神戸市営バス

- ・阪神御影駅、JR住吉駅からは38系統
  - ・JR甲南山手駅、JR本山駅からは31系統
- 渦森台行きバスに乗車し、終点渦森台で下車。北



資料編

資料-5

### 主要な植栽候補樹種



○コナラ  
主要な植栽木です。  
樹高20m以上に成長します。



○アヘマキ  
コナラと同じドングリの木です。  
帽子の形が特徴的です。



資料編

資料-6



○アカンデ  
成長が速い高木です。  
水分条件の良い場所が好きです。



○ヤマザクラ  
六甲山の春を彩る美しい樹木です。  
比較的早く大きくなります。  
美しい花を咲かせてほしいですね。



○エゴノキ  
成長が早くノウサギなどの動物による食害も  
受けにくいです。  
白くかわいい花を咲かせます。



○ウラジロノキ  
葉の裏が白い毛で覆われています。  
ヤマザクラと同じバラ科の高木です。

