

# 資 料 編



# 樹林整備モデル林

○渦が森地区 樹林整備事業モデル林の紹介

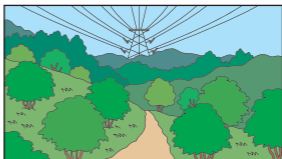
樹林整備の状況を紹介するために、約40分の周回コースを設置しました。案内図に従い散策してみてください。樹林整備された箇所がご覧いただけます。



資料編

## ①低木種による樹林整備

このエリアは送電線下のため高くなる木は植えられません。このため、低木種を植樹しています。



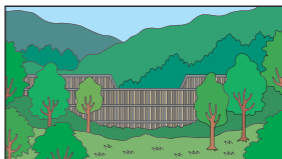
## ②ヒノキ植林地の樹林整備

スギやヒノキの植林地は密植されているため、間伐せずに放置すると林内が暗くなり、林床には草木が育ちません。このエリアはヒノキを伐採し、コナラやアベマキなどの落葉広葉樹を植樹しています。



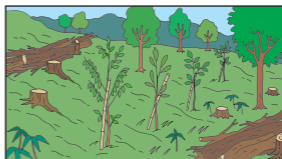
## ③砂防えん堤

解説板の奥の木立の中に砂防えん堤があります。砂防えん堤は土砂災害防止のための施設で、土石流などの災害から私たちを守っています。



## ④ニセアカシア林の樹林整備

ニセアカシアは根が浅いため倒れやすく危険です。このため、ニセアカシアを伐採し、コナラやアベマキなどの根の深い落葉広葉樹を植樹しています。



## ⑤樹林整備後の維持・管理

せっかく植樹をしても放置しておくとネザサがおい茂り、植樹した樹木を枯らしてしまいます。植樹後は目標樹林を目指すため、下刈りなどの維持・管理を行っています。





○モデル林の入り口です。



○案内標識です。

入り口入ってすぐのところに設置されています。案内図に従い散策して下さい。



- 誘導標識です。  
順路に従い散策して下さい。



- 樹名板です。  
樹木の名前を覚えながら散策することができます。

## 渦が森地区へ行くには？

渦が森地区周辺には駐車場がありません。渦が森地区へ来られる際には、公共の交通機関をご利用下さい。

### 神戸市営バス

- ・ 阪神御影駅、JR住吉駅からは38系統
  - ・ JR甲南山手駅、JR本山駅からは31系統
- 渦森台行きバスに乗車し、終点渦森台で下車。北



## 主要な植栽候補樹種



### ○コナラ

主要な植栽木です。  
樹高20m以上に成長します。



### ○アベマキ

コナラと同じドングリの木です。  
帽子の形が特徴的です。





○アカシデ

成長が速い高木です。

水分条件の良い場所が好きです。



○エゴノキ

成長が早くノウサギなどの動物による食害も受けにくいです。

白くかわいい花を咲かせます。





### ○ヤマザクラ

六甲山の春を彩る美しい樹木です。

比較的早く大きくなります。

美しい花を咲かせてほしいですね。



### ○ウラジロノキ

葉の裏が白い毛で覆われています。

ヤマザクラと同じバラ科の高木です。



○ウリハダカエデ

樹皮の色が特徴です。

ニホンジカの食害に強いです。



○エノキ

沢筋によく生えています。

革質の葉が特徴的です。

オオムラサキの食草として知られています。



---

# 六甲山系グリーンベルト整備事業 みんなの森づくり（計画編）

---

樹林整備マニュアル（案）ハンドブック

2023年12月発行

編集・発行 国土交通省 六甲砂防事務所  
〒658-0052  
神戸市東灘区住吉東町3丁目13-15  
TEL:078-851-0535  
<https://www.kkr.mlit.go.jp/rokko/>