



# 森の世話人活動支援事務局からのお知らせ

## アンケート調査

### 六甲山系グリーンベルト整備事業について

#### 認知度は？ 関心度は？

「六甲山系グリーンベルト整備事業に関するアンケート調査」結果をお知らせします。

(平成 25 年度実施 神戸市・芦屋市・西宮市の住民基本台帳から無作為に抽出した 3 千人が対象)

Q. 「六甲山系グリーンベルト整備事業」のことを知っていますか？

☞ 知っているとした方は、**2 割程度** と少し残念な結果・・・

Q. どのようにして知りましたか？

☞ **登山やハイキング、ウォーキングに行った時**  
**実際、整備しているところを見た**  
**看板や樹林整備した箇所をよく目にする**



Q. 関心はありますか？ 参加してみたいですか？

☞ **7 割程度の方が関心を持たれ、30～40 代では「参加してみたい」と嬉しい結果!**

森の世話人の活動は、六甲山地の森に行かれる方にはとてもよく知られています。ただ、行かない方は目にする機会がないため知らない方が多いようです。六甲山地の緑は神戸市民をはじめ阪神間の方々にとって、切っても切れない関係にあり、緑を肯定する意見が多くありました。グリーンベルト事業をもっと**周知**することが、事務局にとっての**今後の課題**です。皆様からのご意見・ご指摘ご提案などありましたらお寄せください。

### アンケート調査・登録地見直し・植樹アンケート ご協力お願い

上記アンケートは一般市民を対象にしたものでしたが、今秋から来春にかけ、森の世話人の皆様を対象とした「**森づくりアンケート**」調査をいたします。

また、「**登録地見直し | ご意向確認**」を行います。

毎年年末にお聞きしておりました「**植樹のアンケート**」は、今秋・来春のご予定をお聞きします。

アンケートばかりで大変恐縮ではございますが、ご協力のほどよろしくお願いいたします。

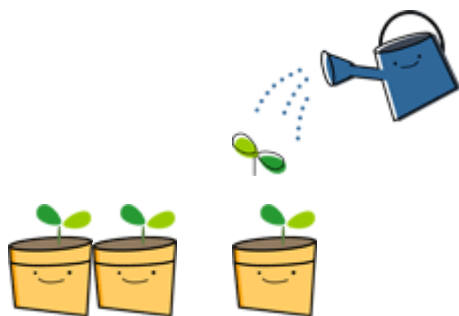
## 交流の森 今後の活動予定

- 11月 1日 (土) 13:00~15:30 伐採 (大径木の伐採・植樹に向けた整備等)
- 12月 20日 (土) 13:00~15:00 植樹予定  
ご参加お待ちしております。

## どんぐり育成プログラムのお話



地植えだとイノシシの掘り返しが心配だから鉢植えしよう!  
楽しみだな~大きくな~れ!



六甲砂防事務所では、小学校と「どんぐり育成プログラム」を行っています。秋にどんぐりを拾い、鉢に植えて育てた苗木を2年後に森に植樹するプログラムです。

皆様の中には、自然に発芽した幼木を観察されている方もおられます。今秋は活動地に行く途中でどんぐりを拾い、活動地に地植えをしたり、鉢植えで苗木を育て、植樹するのも、これからの活動の楽しみになるかもしれません。

因みにどんぐりは、コナラやクヌギ、アベマキが最適です。六甲に自生する落葉樹で、根をしっかりと伸ばします。

## ほくら~ととや森の世話人倶楽部 (仮称) 発足

8月、パナソニック電工阪神地区松寿会・フォレスター松寿代表 高田様が、保久良や魚屋道周辺で活動されている団体に向けて「中期的な視野に立って、このエリアでの色々な連携を目指して参りませんか?」と声掛けをされました。結果ほくらぐるーぷ 前田様、コベルコシステム株式会社 植木様、高田様が発起人となり、7団体8名の参加で初回ミーティングが開催されました。

明日を担う子供達の思いや国際都市神戸らしい交流にも対応したいとの諸々の思いから、女性代表としてカネディアン・アカデミイの西澤様を含めた4人の世話役でスタートされました。



これからの活動に注目です!!

## 六甲砂防事務所ホームページ上に掲載

「森の世話人支援事務局からのお知らせ」は、六甲砂防事務所ホームページに掲載され、広く一般の方にもご覧いただけるようになります。今後ともどうぞよろしくお願いいたします。