

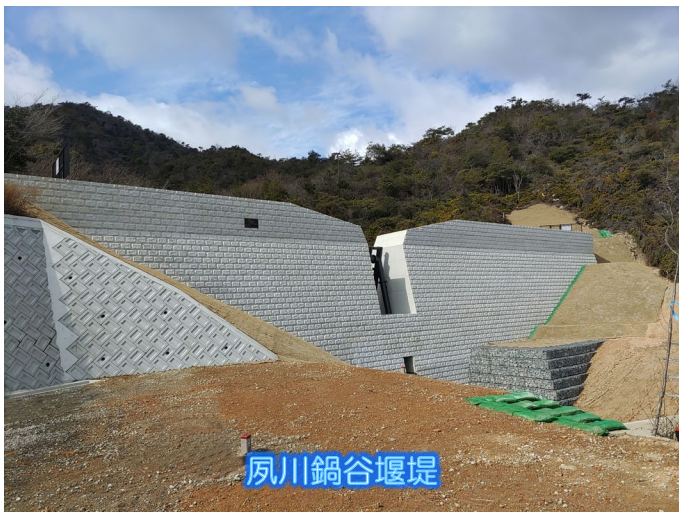
令和4年度完成工事（その1）



日柳第二堰堤補強



青山第四砂防堰堤



夙川鍋谷堰堤



荒神山西砂防堰堤

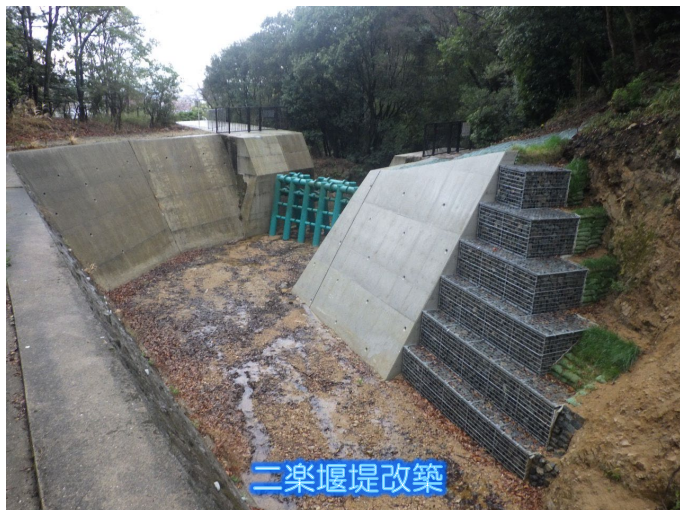


伯母野山東堰堤



日柳第二堰堤改築

令和4年度完成工事（その2）



二楽堰堤改築



菊水山第三堰堤



菊水山第四堰堤



本山北地区斜面对策

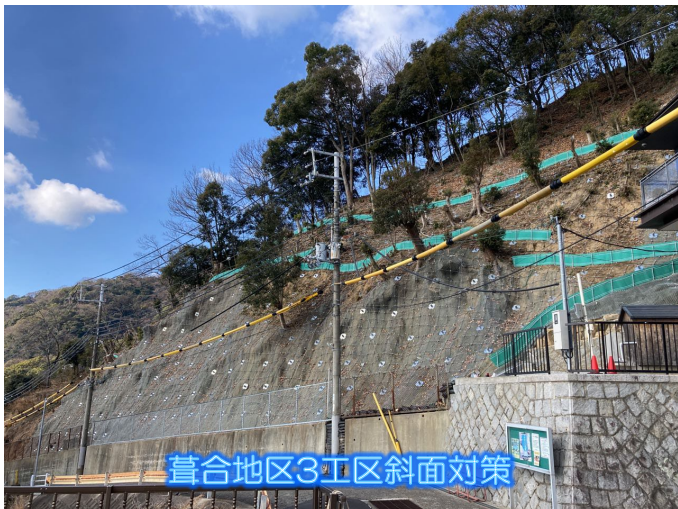


妙法寺地区2工区斜面对策



本山町岡本地区1工区斜面对策

令和4年度完成工事（その3）



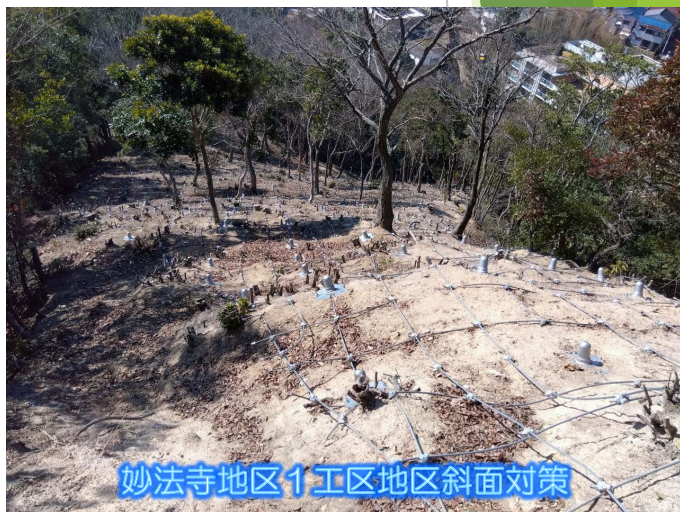
菖合地区3工区斜面对策



本山町岡本地区2工区斜面对策



高取山地区斜面对策



妙法寺地区1工区地区斜面对策

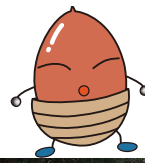


住吉山手地区4工区斜面对策



住吉台地区3工区斜面对策

令和4年度完成工事（その4）



大手町地区2工区斜面对策



住吉山手地区斜面对策

※その他の工事情報は、<https://www.kkr.mlit.go.jp/rokko/koji/index.php> をご覧ください。