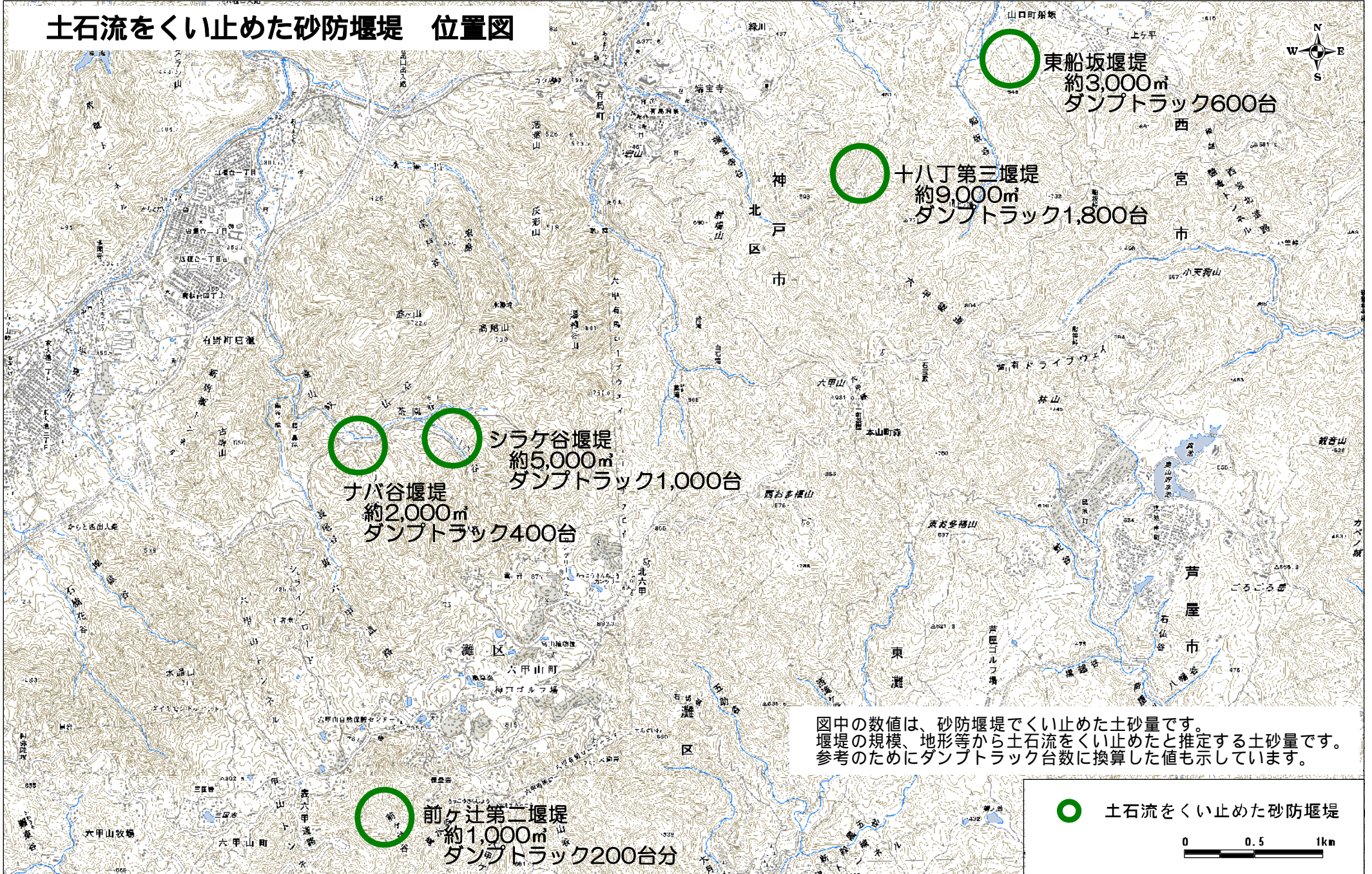

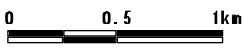


土石流をくい止めた砂防堰堤 位置図



図中の数値は、砂防堰堤でくい止めた土砂量です。
堰堤の規模、地形等から土石流をくい止めたと推定する土砂量です。
参考のためにダンプトラック台数に換算した値も示しています。

 土石流をくい止めた砂防堰堤



この地図は、国土地理院発行の数値地図25000（地図画像）『神戸主部』、『西宮』、『有馬』、『宝塚』を使用したものである。

設備名	東船坂堰堤	堤高	14.5m	堤長	76.0m
所在地	西宮市山口町船坂				
河川	武庫川水系船坂川支流				



設備名	十八丁第三堰堤	堤高	15.0m	堤長	51.0m
所在地	神戸市北区有馬町六甲山				
河川	武庫川水系有馬川十八丁川				



きんき号より撮影(平成26年8月12日)

← 流下方向



(平成26年9月8日)

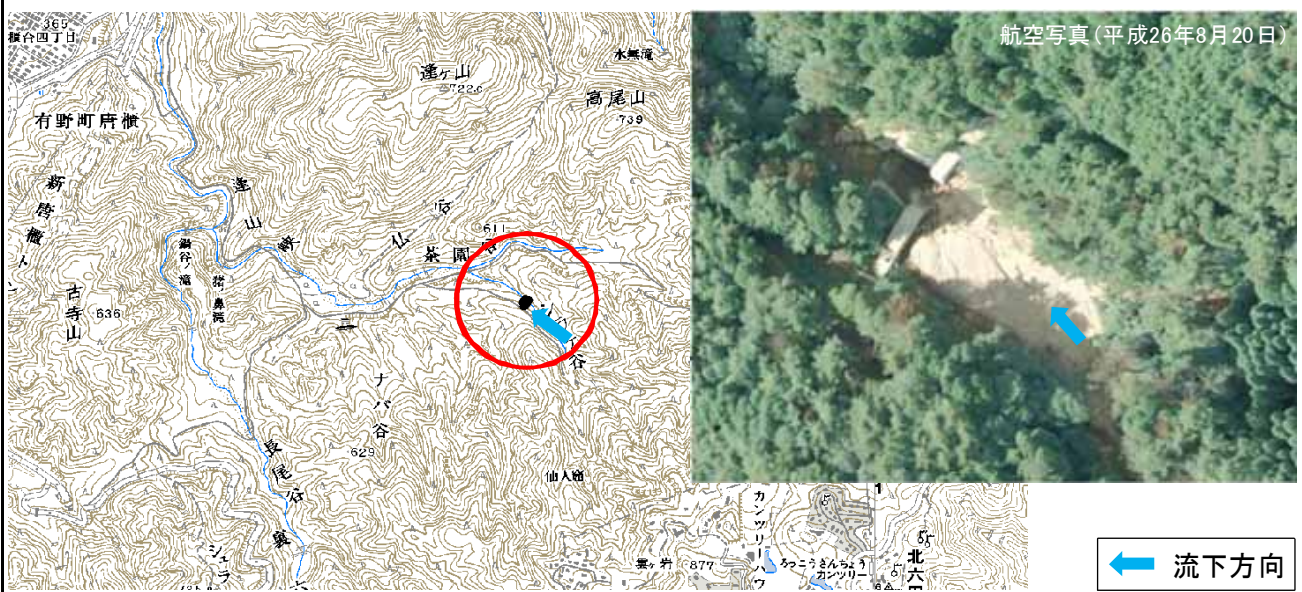


(平成26年9月8日)

設備名	ナバ谷堰堤	堤高	18.0m	堤長	79.0m
所在地	神戸市北区有野町唐櫃六甲山				
河川	武庫川水系有野川奥山川左支流ナバ谷				



設備名	シラケ谷堰堤	堤高	9.0m	堤長	51.0m
所在地	神戸市北区有野町唐櫃六甲山				
河川	武庫川水系有野川奥山川				



設備名	前ヶ辻第二堰堤	堤高	16.0m	堤長	50.0m
所在地	神戸市灘区六甲山町南六甲				
河川	六甲山系 都賀川 六甲川(前ヶ辻谷)				

