

今冬の雪害対応について

令和5年1月24～26日 最強寒波への対応

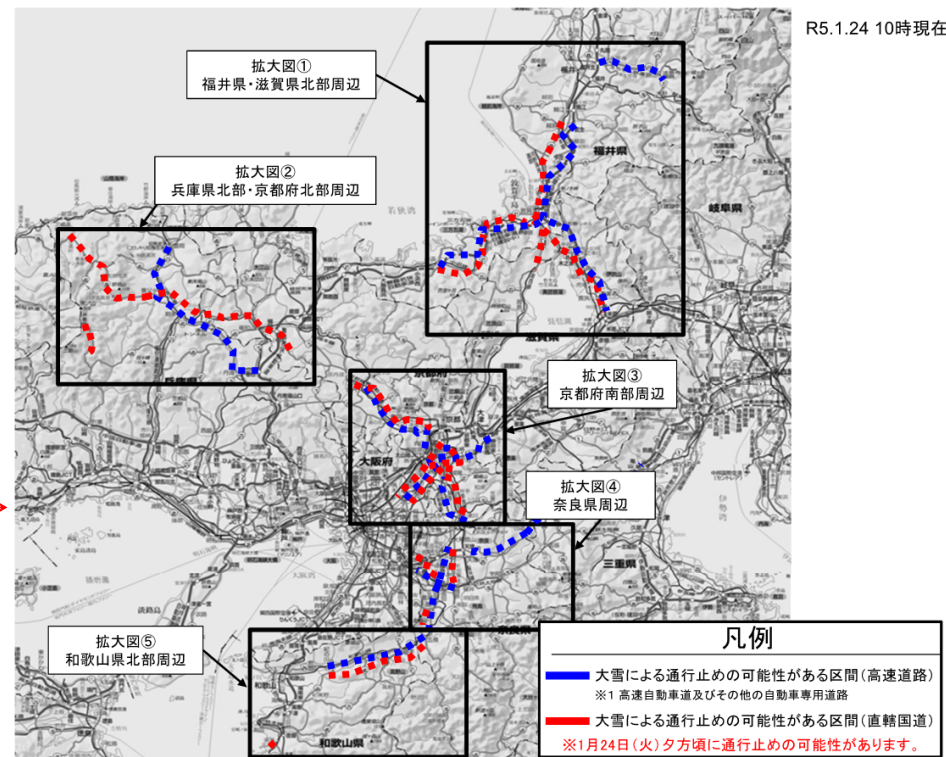
- 1月24日から近畿地方では、10年に1度と言われる寒波が到来し、管内の広い範囲で大雪となり、京都府南丹市園部では**マイナス13.0度**、滋賀県東近江市桜川東では**マイナス12.3度**など**統計開始以降の最低値**を観測。

- 高速道路及び並行国道について、区間毎の降雪予測値に基づき通行止めの可能性がある区間の抽出を行い、**早い段階から区間を絞り込んだ事前公表を実施**



記者発表＋SNS

- ①1/22 18時**(2日前)**
24日午後から通行止めの可能性
(福井周辺のみ)
- ②1/24 0時**(12時間前)**
24日12時以降に通行止め可能性
(福井周辺＋兵庫北部、京都南部、奈良・和歌山等)
- ③1/24 10時**(6時間前)**
夕方頃からの通行止めの可能性を公表
(高速＋並行国道の詳細含む)
- ④1/24 14時～**(3時間前)**
17時から通行止めを開始する可能性(福井周辺)
18時から通行止めを開始する可能性(その他)



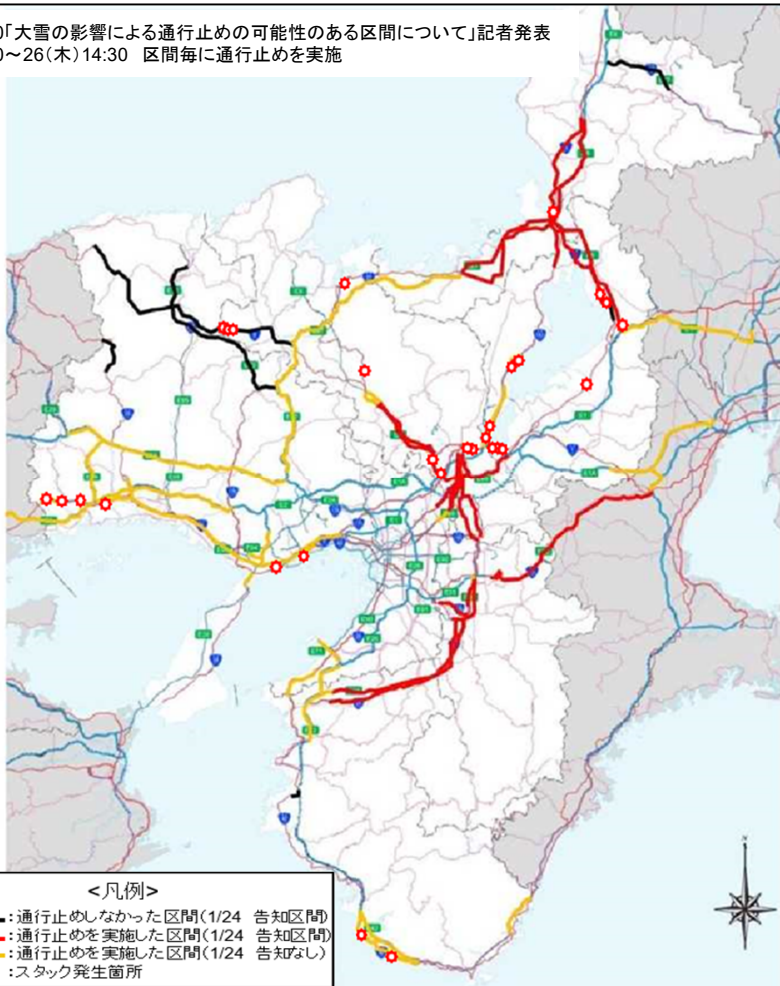
令和5年1月の通行止め実績

- 1月24日～26日の間に直轄管理区間の約3割で通行止めを実施
- 通行止め実施延長は約570km、うち並行する高速道路との同時通行止めが約342km
- 予測よりも近畿管内の広域に寒波が入りこみ降雪や凍結事象が広域に発生し、兵庫県南部をはじめ多くの区間で並行国道の同時通行止めを、後追いで実施する事象が発生

令和5年1月24日からの大雪による通行止め実績(近畿)

直轄・高速会社

1/24(火)10:00「大雪の影響による通行止めの可能性のある区間について」記者発表
1/24(火)17:00～26(木)14:30 区間毎に通行止めを実施



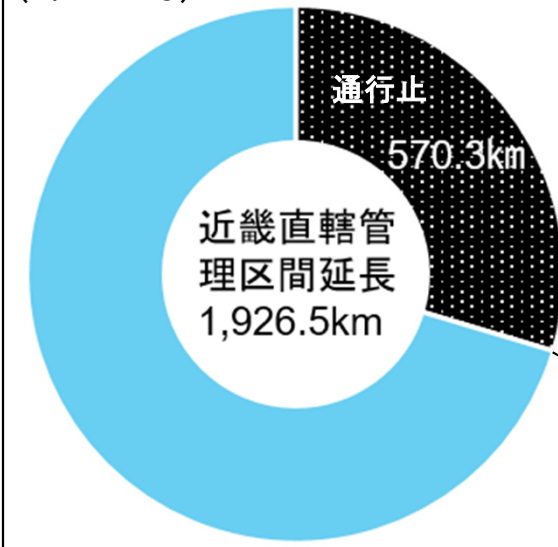
スタック発生箇所 7路線 29箇所

通行止めの内訳

スタック等の
現場状況による通行止



管理区間の約3割を通行止
(1/24~26)



① 除雪に対する課題

- 今冬は普段降雪が少ない地域(姫路管内、奈良・和歌山管内)の自専道で積雪や凍結が発生した。
- 特に、路面温度が低下する高架橋や日陰となりやすいランプ部分が圧雪や凍結状態となり、除雪トラックやプラウ付きの薬剤散布車で除雪を行ったが、部分的な残雪や凍結箇所が残る状況であった。
- 早期の交通開放を目指すべく、多くの箇所でも人力除雪を行ったが、気温が低い状況での作業であり、再凍結などが発生したため交通開放までに長時間を要した。



京奈和自動車道(和歌山)では、除雪で残った路肩部分の残雪を人力で実施



国道2号バイパス(兵庫)では、交通開放のため凍結箇所の対応を人力で実施

②凍結防止及び融雪に対する課題

- 集中除雪のための通行止めを行った箇所において、凍結防止及び融雪のための薬剤散布作業を実施するが、通行車両が無い状況では十分な効果が発揮されなかった。

※通常、通行車両がある中での散布であれば薬剤が攪拌され凍結防止、融雪効果がある。



京奈和自動車道(和歌山)での通行止め箇所の散布状況



国道2号バイパス(兵庫)での通行止め箇所の散布状況

③スタック車両における課題

- スタック車両を救出することに苦慮した。
現地に牽引車両などを向かわせるが、周辺道路の渋滞やスタック車両を先頭とした滞留のため、到着に時間を要した。
また、大型車は周辺で作業していた薬剤散布車などでは牽引が出来ず、別途グレーダーなど力のある重機を向かわせる必要があった。



④ 通行規制における課題

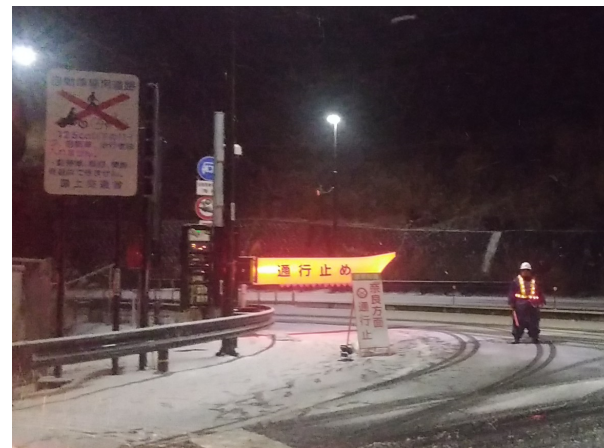
- 北近畿豊岡自動車道では、冬用タイヤ未装着車の通行を排除するため、ランプ毎にタイヤをチェックする職員など多くの要員が必要となったが、長時間に及んだため要員の確保に苦慮した。
- 京奈和自動車道等の通行止めでは、複数のランプで通行止めを行ったが、規制車両・資機材の調達や長時間に及ぶ通行止めに必要な要員の確保に苦慮した。

北近畿豊岡自動車道では、R5.1.24 16:30～R5.1.26 12:00(約43時間)で冬用タイヤ規制を実施。延べ1万5千台のタイヤをチェック



冬用タイヤ等 確認箇所	調査台数				装着率
	冬用タイヤ	チェーン 装着	普通タイヤ (うち大型車)	合計	
ひだか かんなべ こうげん 日高神鍋高原IC	3,350	4	4	3,358	99.9%
ようか ひょうのせん 八鹿氷ノ山IC	1,562	2	1	1,565	99.9%
やぶ 養父IC	463	2	0	465	100.0%
わだ やま 和田山IC	2,420	28	25	2,473	99.0%
さんとう 山東IC	716	27	3	746	99.6%
とおざか 遠阪IC	124	10	1	135	99.3%
あおがき 青垣IC	1,129	14	4	1,147	99.7%
ひかみ 氷上IC	2,903	12	6 (2)	2,921	99.8%
かすが 春日IC	2,207	63	7 (1)	2,277	99.7%
計	14,874	162	51 (3)	15,087	99.7%

京奈和自動車道 通行止め
R5.1.24 19:00～R5.1.26 14:30(約43時間)



国道1号通行止め

