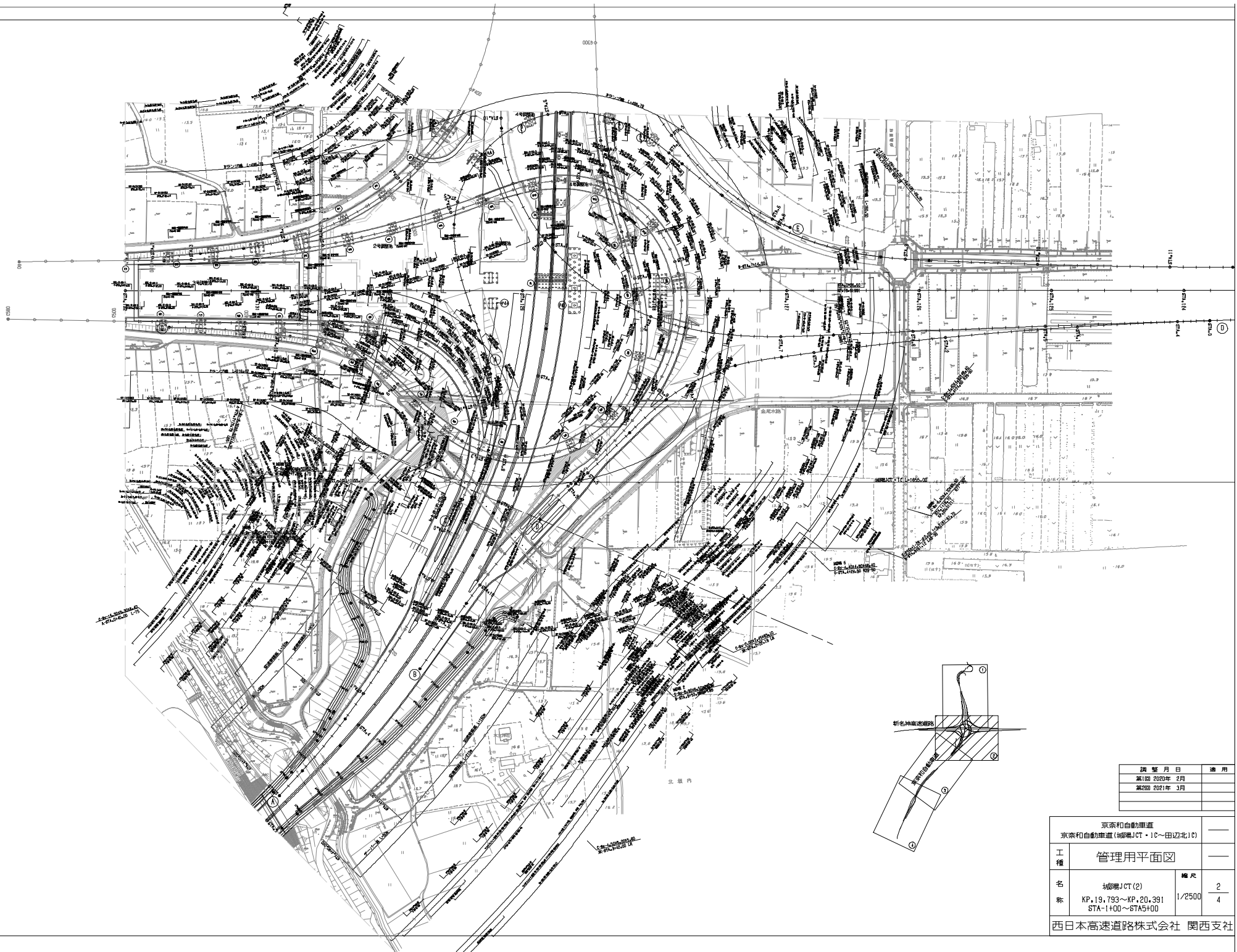


調査月日	適用
第1回 2020年 2月	
第2回 2021年 3月	

京奈和自動車道 京奈和自動車道(城陽JCT・IC～田辺北IC)		
工種	管理用平面図	
名称	城陽JCT	縮尺
	KP.19,243~KP.19,793 STA-11+20~STA-1+00	1/2500
		4

寺田西高架橋 L=160,500
 57A-1-34.00
 57A-1-35.00

西日本高速道路株式会社 関西支社



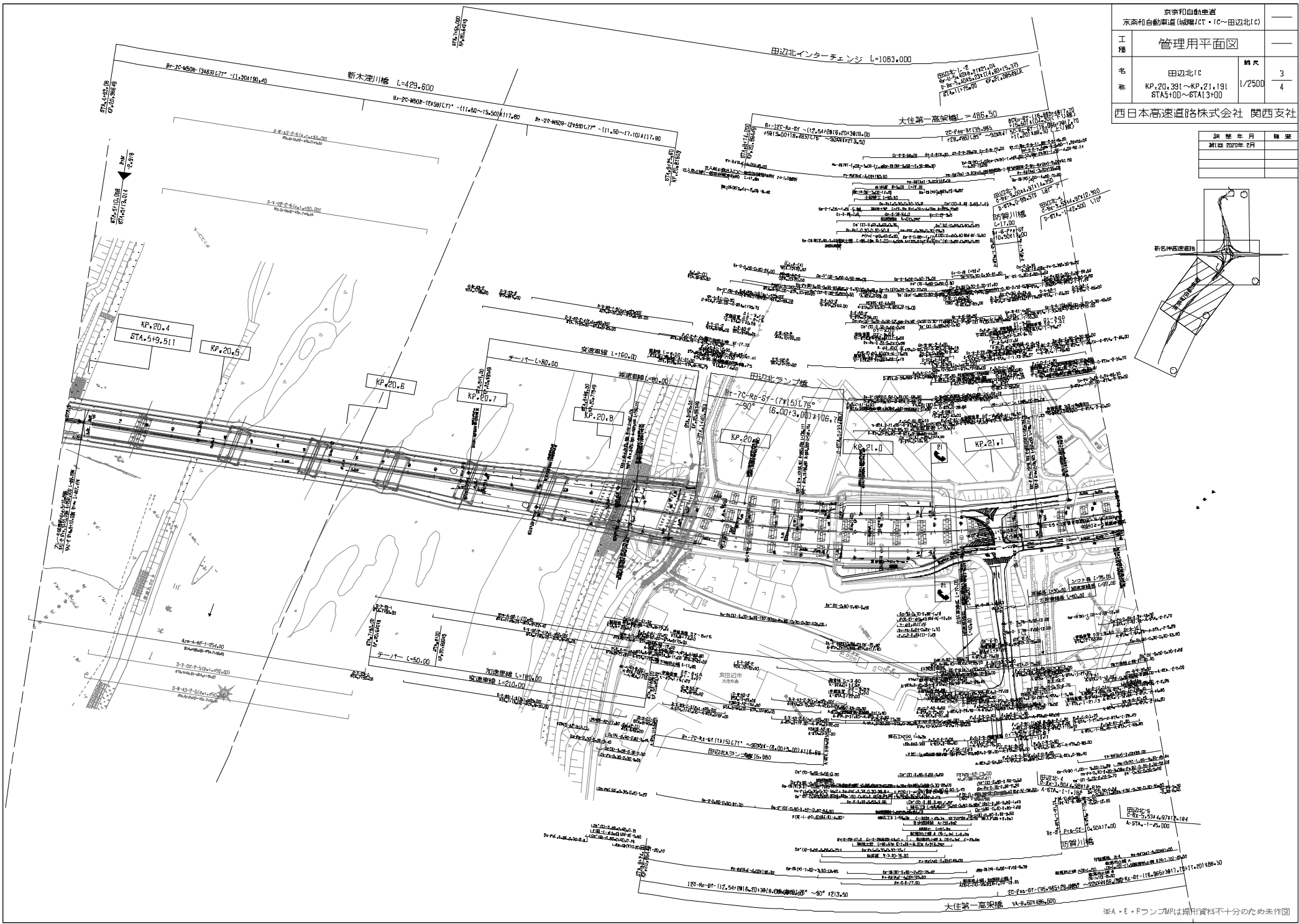
調整月日	適用
第1回 2020年 2月	
第2回 2021年 3月	

京浜和自動車道 京浜和自動車道(城郷JCT・1C~田辺北1C)		
工種	管理用平面図	
名称	城郷JCT(2)	縮尺 1/2500
	KP.19,793~KP.20,391 STA-1+00~STA5+00	

西日本高速道路株式会社 関西支社

京和自動車道 京和自動車道(坂橋IC・IC-田辺IC)		—	
工種	管理用平面図	—	
名称	田辺北IC	冊次	3
	KP.20.391~KP.21.191 STA5+00~STA13+00	縮尺	1/2500
西日本高速道路株式会社 関西支社		—	

製図年月	年度
2020年 2月	

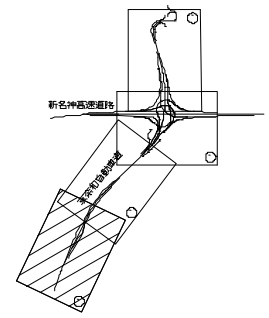
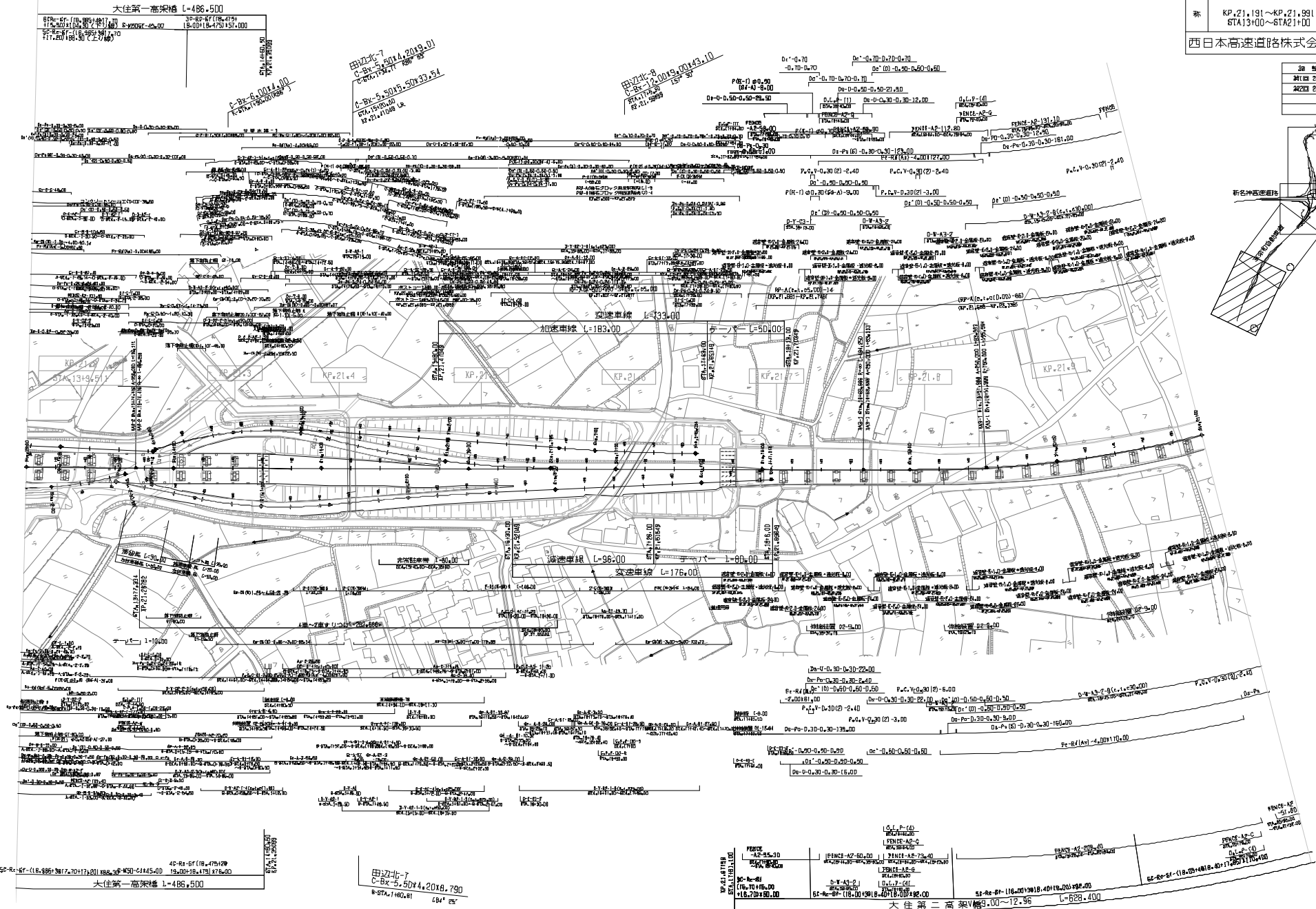


※A・E・Fプランは地形資料不十分のため未作図

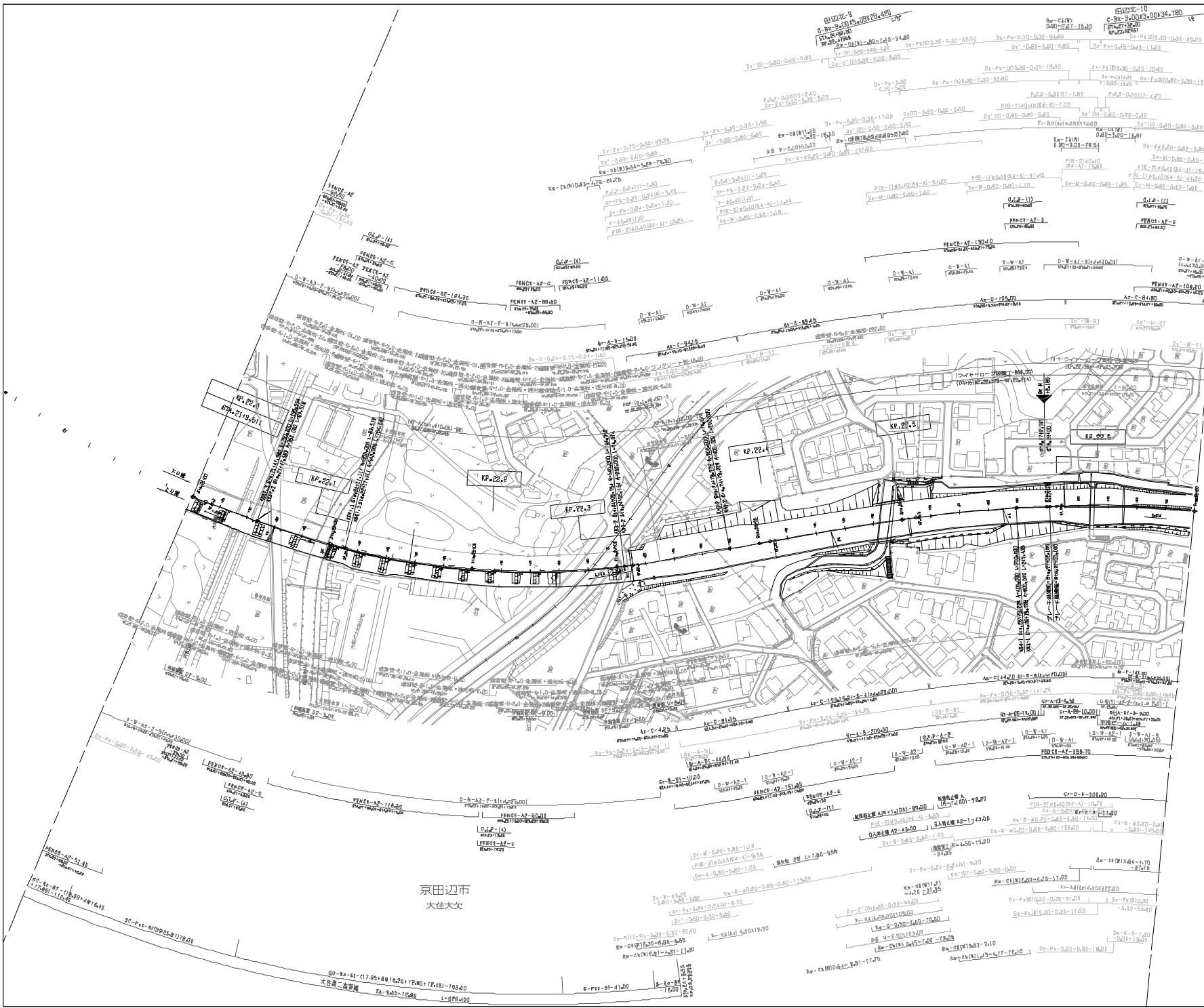
京浜自動車道 京浜自動車道(城陽IC・IC-田辺北IC)		—	
工種	管理用平面図	—	
名称	田辺北IC	積尺	4
	KP.21.191~KP.21.991 STA13+00~STA21+00	1/2500	4

西日本高速道路株式会社 関西支社

調査年月	調査
2020年 2月	
2020年 8月	

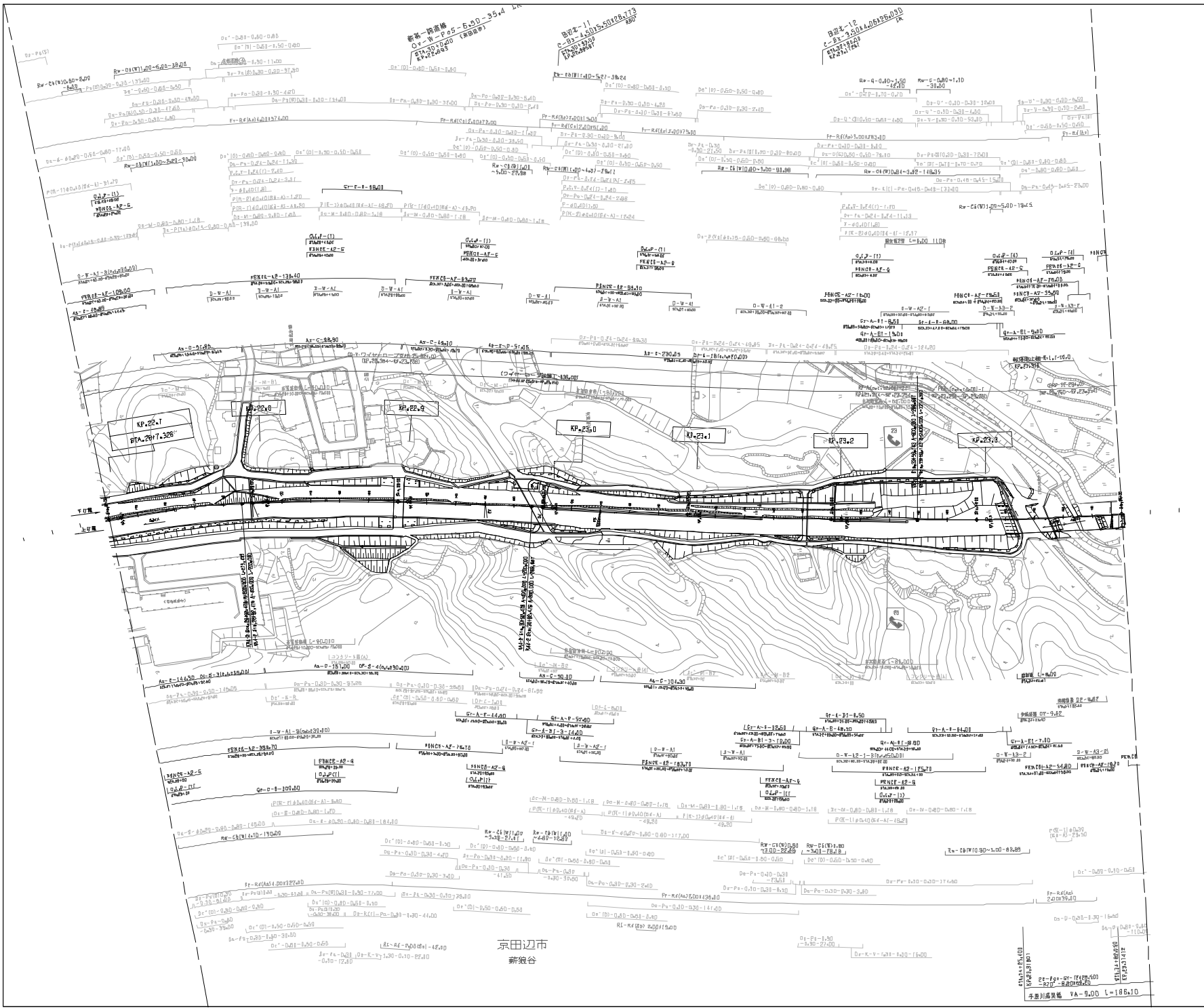


※A・E・FプランはMPは地形資料不十分のため未作図



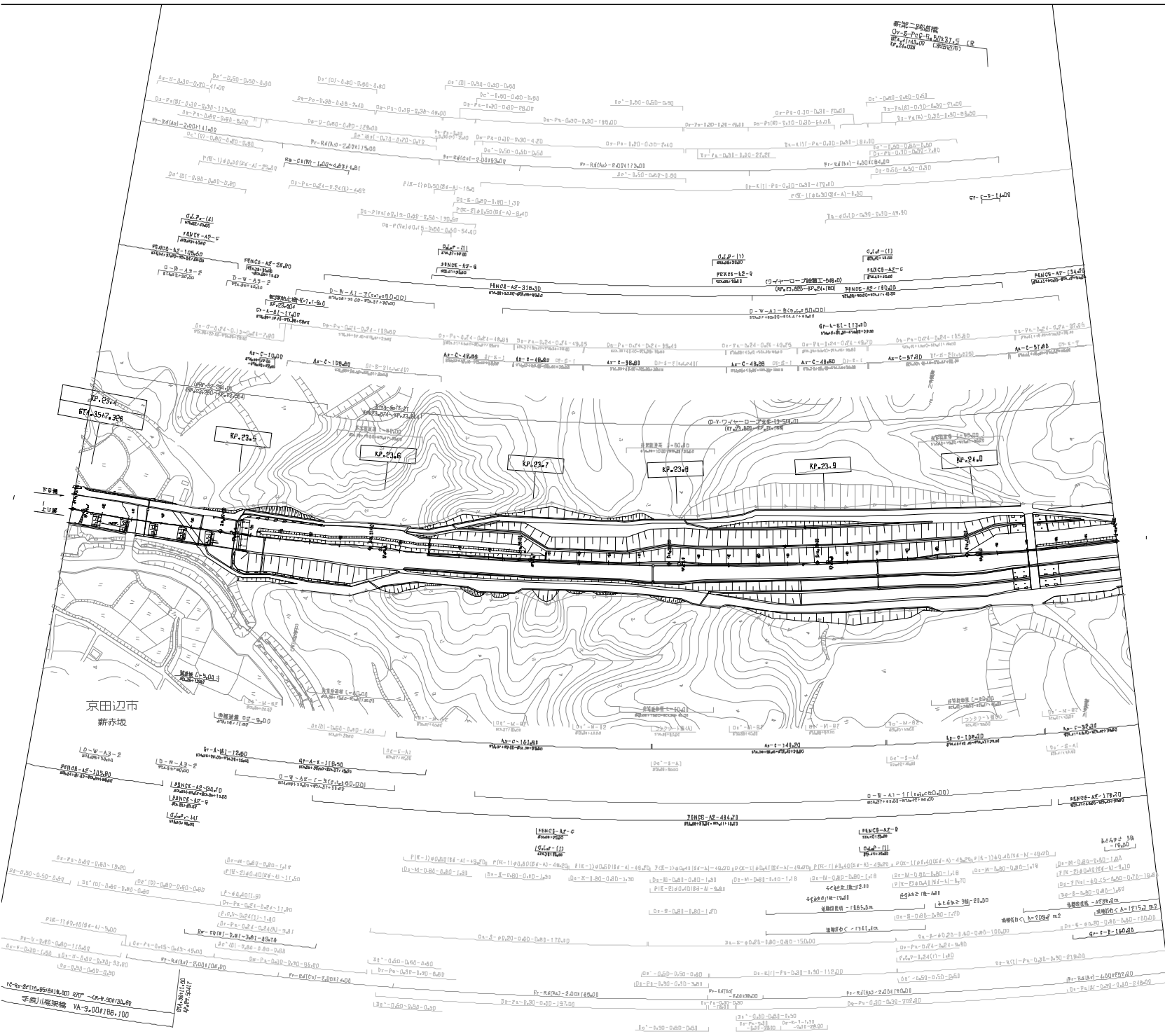
調査年月	調査
調査 2009年 3月	
調査 2011年 4月	
調査 2012年 12月	
調査 2012年 9月	

京葉和自動車道		
京葉和自動車道 (田辺北~田辺西)		
工種	管理用平面図	
名	KP.21.991~KP.22.692	縮尺
称	STA.21100~STA.27199.33	1/2500
西日本高速道路(株)		関西支社



調査年月		換算
新設	昭和四年三月	
補修	昭和九年三月	
補修	昭和二十年三月	
補修	昭和二十三年三月	

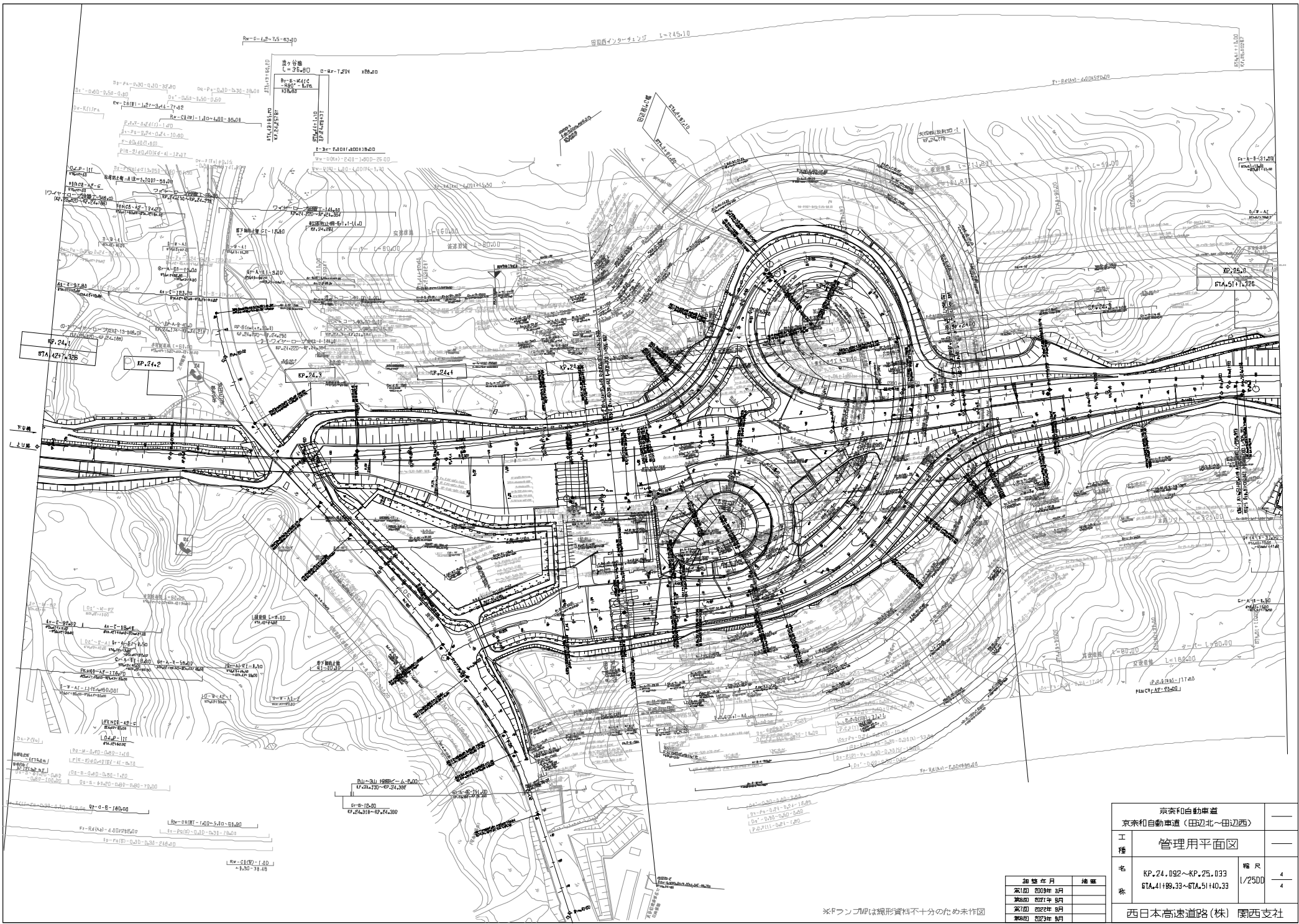
京葉和自動車道		
京葉和自動車道 (田辺北~田辺西)		
工種	管理用平面図	
名称	KP.22.692~KP.23.392 STA.27+89.33~STA.34+89.33	縮尺 1/2500
枚数	2 4	
西日本高速道路(株) 関西支社		



新設二車線道路
 0+5+00~0+5+37.5 CR
 0+5+37.5~0+5+400 (詳細図面)
 0+5+400

調査年月	調査
昭和 80年 3月	
昭和 81年 11月	
昭和 82年 3月	
昭和 82年 8月	

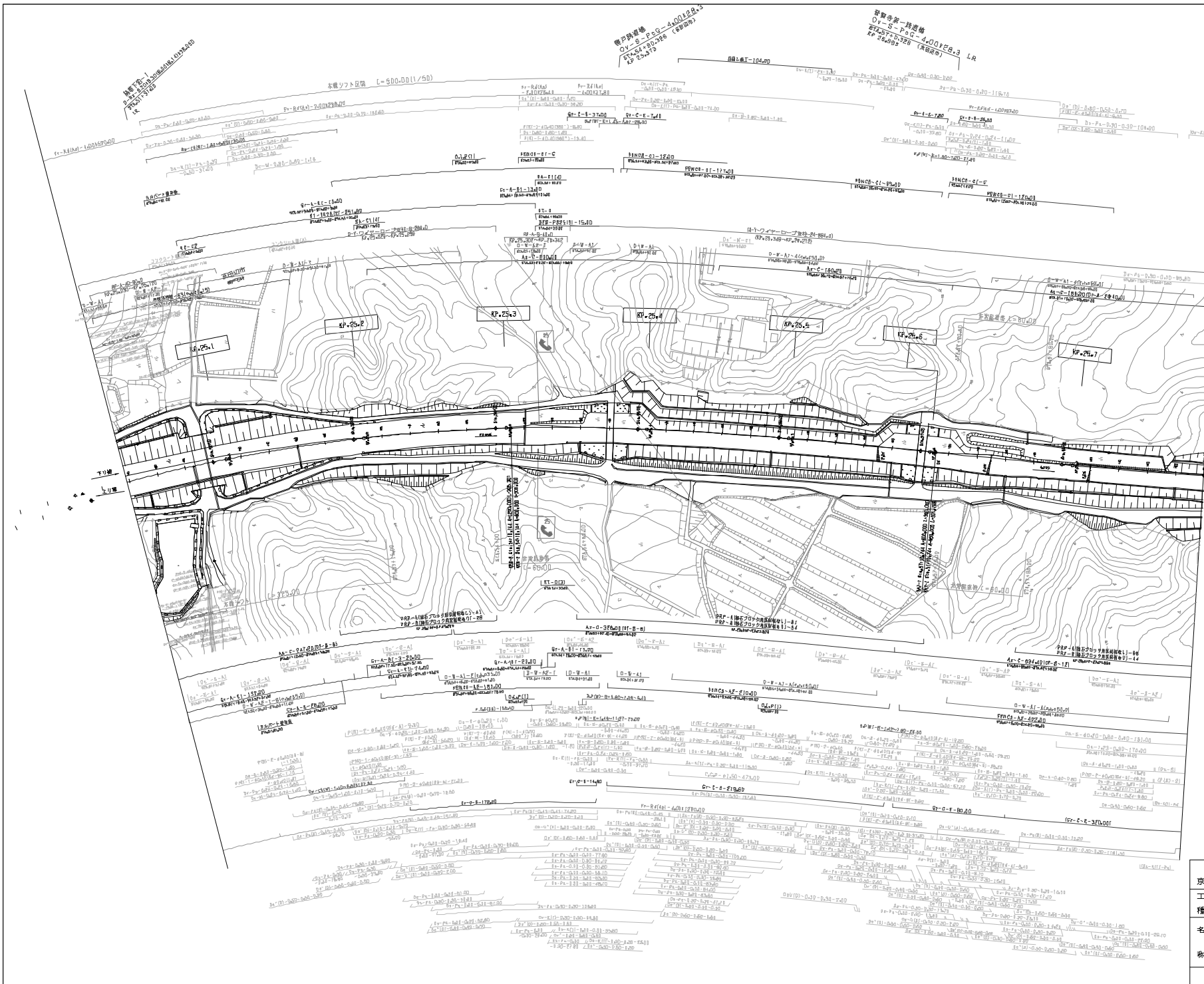
京奈和自動車道		
京奈和自動車道 (田辺北~田辺西)		
工種	管理用平面図	
名	KP. 23.92~KP. 24.092	縮尺
番	STA.1499.33~STA.1499.33	1/2500
西日本高速道路(株) 関西支社		



※PランPMPは観形資料不十分のため未作図

調査年月	補遺
第1回 2019年 8月	
第2回 2021年 8月	
第3回 2022年 8月	
第4回 2023年 8月	

京奈和自動車道		
京奈和自動車道 (田辺北～田辺西)		
工種	管理用平面図	
名	KP.24.092～KP.25.033	縮尺
称	STA.41+99.33～STA.51+40.33	1/2500
西日本高速道路(株) 関西支社		

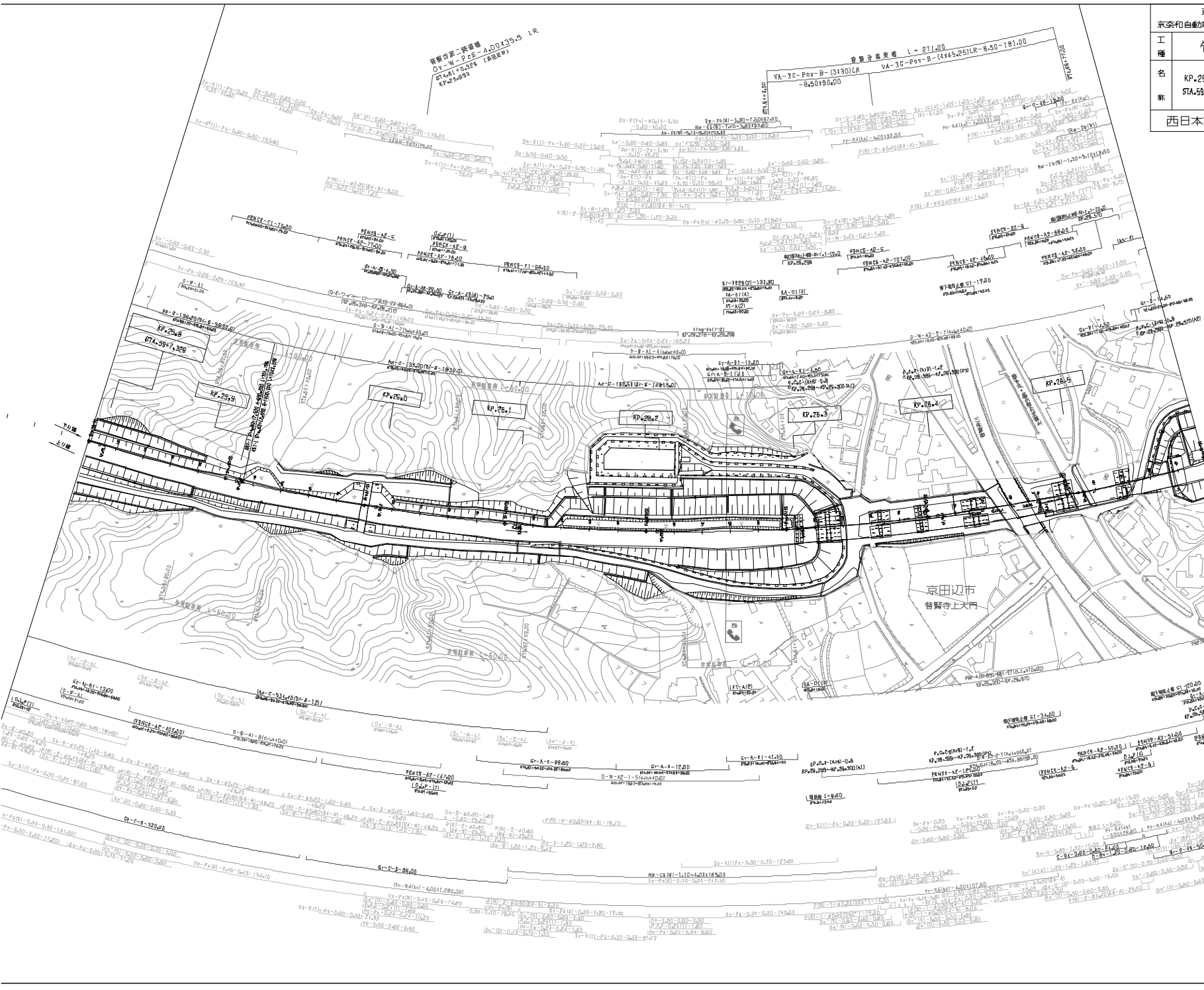


調査年月		備考
調査	2019年 3月	
調査	2017年 3月	
調査	2015年 9月	

京奈和自動車道		
京奈和自動車道 (田辺西～精華下泊)		
工種	管理用平面図	
名	KP. 24.993~KP. 25.793	縮尺
称	1:1/2500	1/2500
西日本高速道路(株) 関西支社		

京奈和自動車道 京奈和自動車道 (田辺西~精華下台)		
工種	管理用平面図	
名称	KP.25.793~KP.26.593 STA.69+0.326~STA.67+0.326	縮尺 1/2500
西日本高速道路(株) 関西支社		

調査年月	種別
調査 2019年 3月	
調査 2019年 6月	
調査 2022年 9月	
調査 2023年 9月	



京田辺市
普賢寺上大門

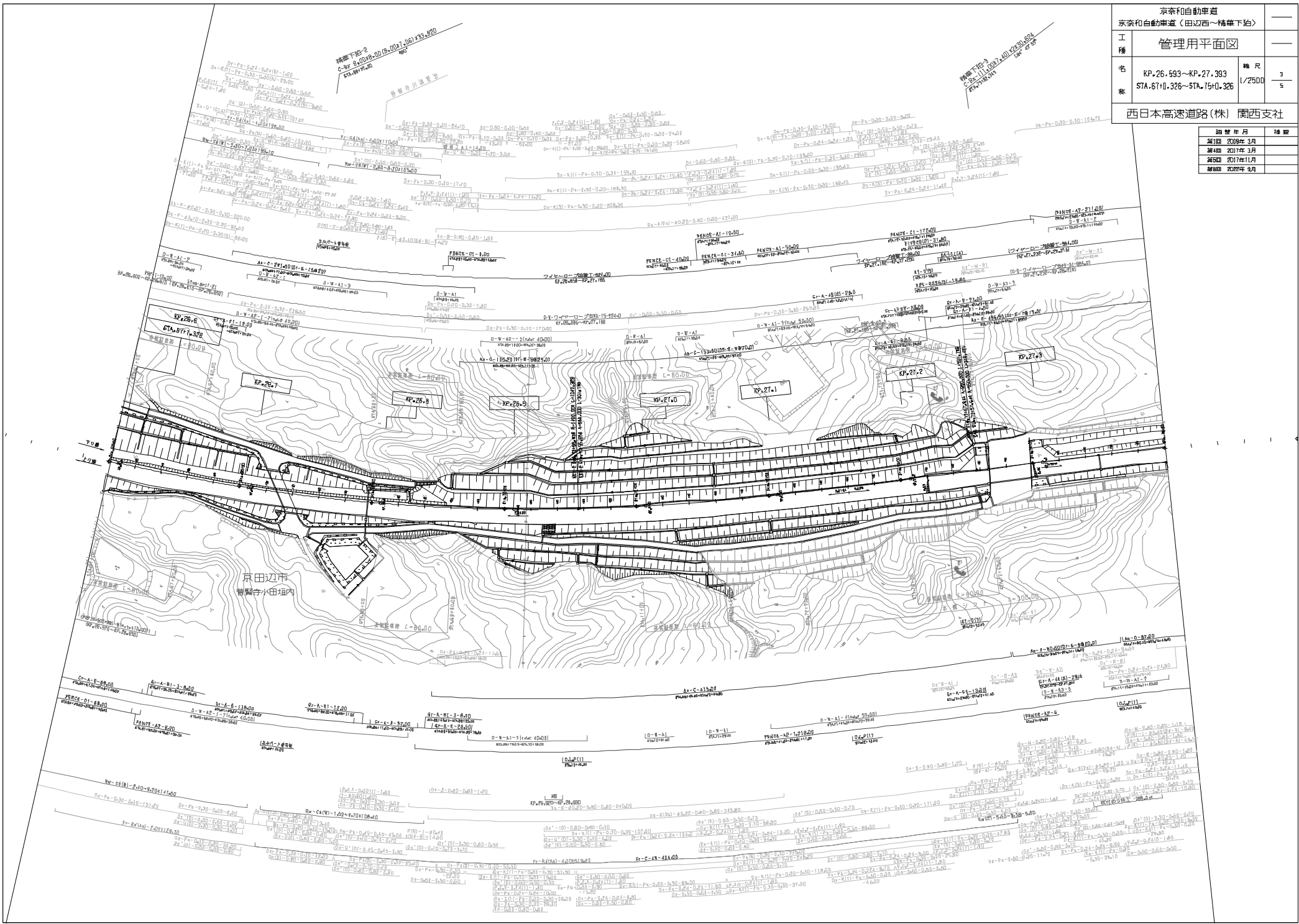
香取寄道二番橋
D1-W-D-05
A40D135.5 I.R.
674+6.326 (橋脚部)
675+9.926

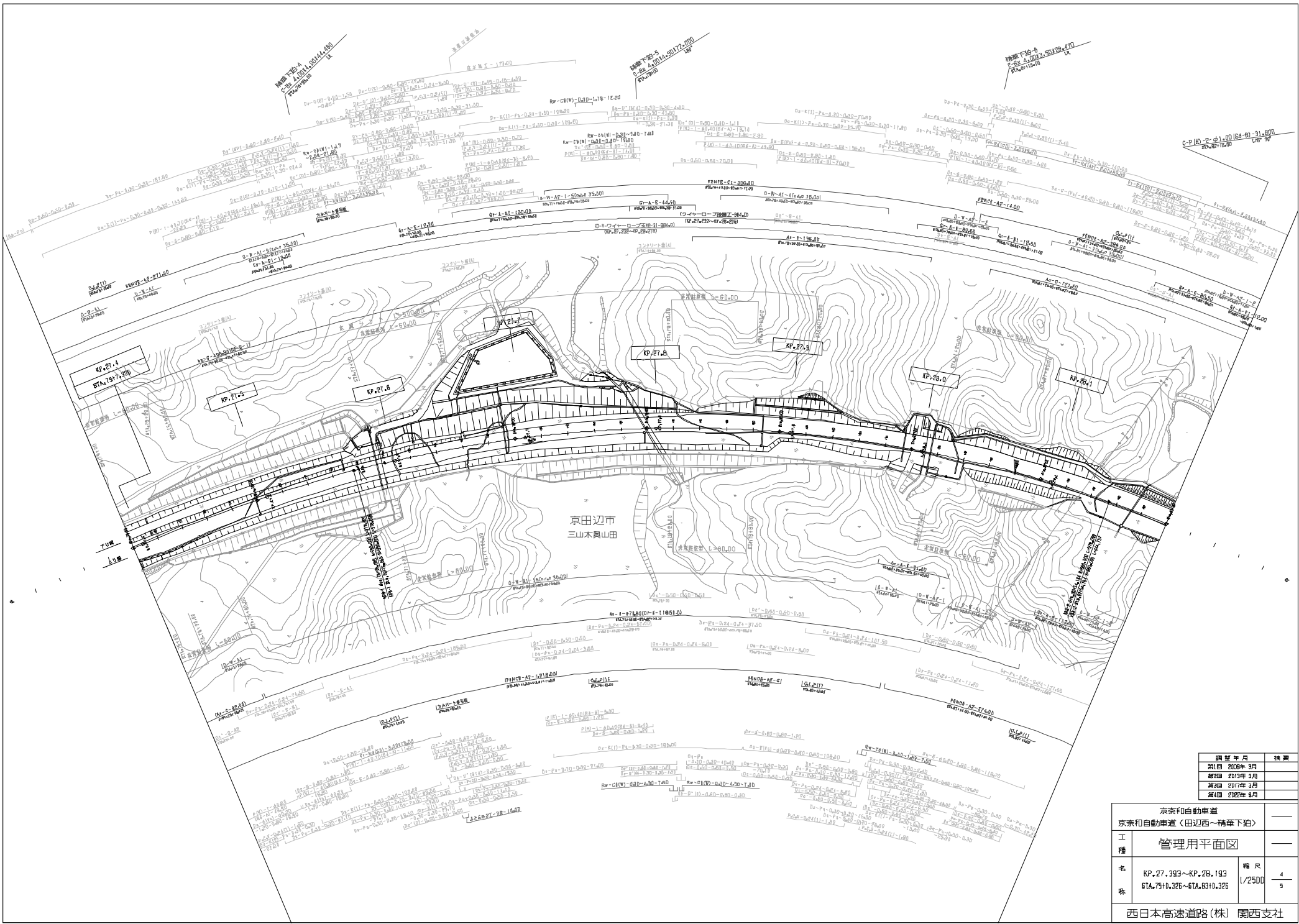
普賢寺分岐橋 t = 211.00
VA-9C-Pos-B-13130LR
VA-3C-Pos-B-(A445.25)LR-6.50-181.00
-6.50+98.00

674+39+7.326
KP.25+9
KP.26+0
KP.26+1
KP.26+2
KP.26+3
KP.26+4
KP.26+5
KP.26+6
KP.26+7
KP.26+8
KP.26+9
KP.26+10
KP.26+11
KP.26+12
KP.26+13
KP.26+14
KP.26+15
KP.26+16
KP.26+17
KP.26+18
KP.26+19
KP.26+20
KP.26+21
KP.26+22
KP.26+23
KP.26+24
KP.26+25
KP.26+26
KP.26+27
KP.26+28
KP.26+29
KP.26+30
KP.26+31
KP.26+32
KP.26+33
KP.26+34
KP.26+35
KP.26+36
KP.26+37
KP.26+38
KP.26+39
KP.26+40
KP.26+41
KP.26+42
KP.26+43
KP.26+44
KP.26+45
KP.26+46
KP.26+47
KP.26+48
KP.26+49
KP.26+50
KP.26+51
KP.26+52
KP.26+53
KP.26+54
KP.26+55
KP.26+56
KP.26+57
KP.26+58
KP.26+59
KP.26+60
KP.26+61
KP.26+62
KP.26+63
KP.26+64
KP.26+65
KP.26+66
KP.26+67
KP.26+68
KP.26+69
KP.26+70
KP.26+71
KP.26+72
KP.26+73
KP.26+74
KP.26+75
KP.26+76
KP.26+77
KP.26+78
KP.26+79
KP.26+80
KP.26+81
KP.26+82
KP.26+83
KP.26+84
KP.26+85
KP.26+86
KP.26+87
KP.26+88
KP.26+89
KP.26+90
KP.26+91
KP.26+92
KP.26+93
KP.26+94
KP.26+95
KP.26+96
KP.26+97
KP.26+98
KP.26+99
KP.26+100

京奈和自動車道		
京奈和自動車道 (田辺西～精華下給)		
工種	管理用平面図	
名称	KP.26.593～KP.27.393 STA.61+1.326～STA.75+1.326	縮尺 1/2500
表	西日本高速道路(株) 関西支社	

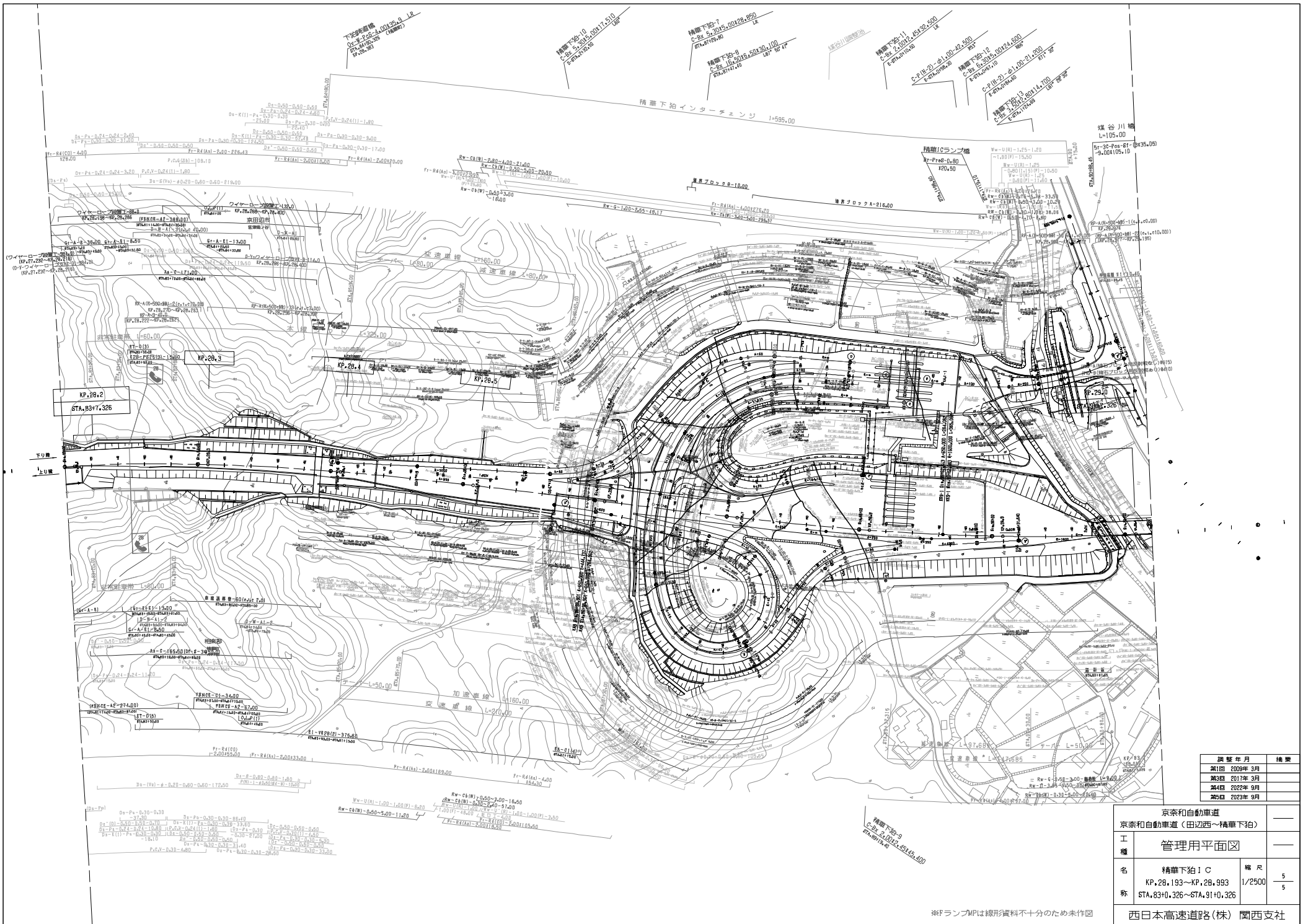
図 号	日 付	種 別
第1回	2019年3月	
第2回	2019年3月	
第3回	2019年11月	
第4回	2022年9月	





調査年月	調査
第1回 2008年 9月	
第2回 2013年 3月	
第3回 2017年 3月	
第4回 2022年 9月	

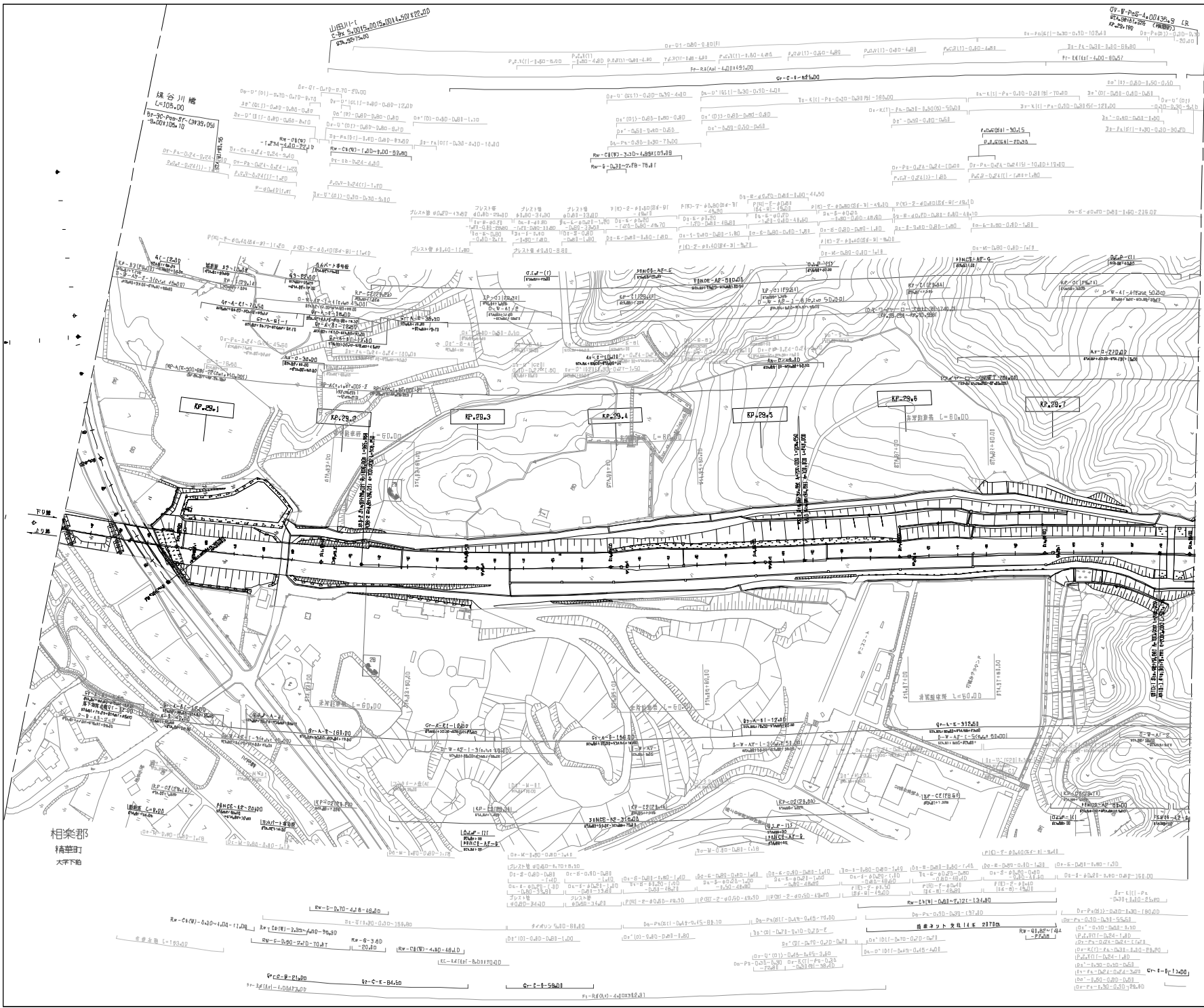
京葉和自動車道		
京葉和自動車道（田辺西～精華下狹）		
工種	管理用平面図	
名称	KP.27.393~KP.28.193 STA.197+325~STA.202+000	縮尺 1/2500
西日本高速道路(株) 関西支社		



調査年月	備考
第1回 2009年 3月	
第2回 2017年 3月	
第3回 2022年 9月	
第4回 2023年 9月	

京奈和自動車道		
京奈和自動車道 (田辺西～精進下池)		
工種	管理用平面図	
名称	精進下池IC KP.28.193～KP.28.993	幅尺 1/2500
標尺	5	5
西日本高速道路(株) 関西支社		

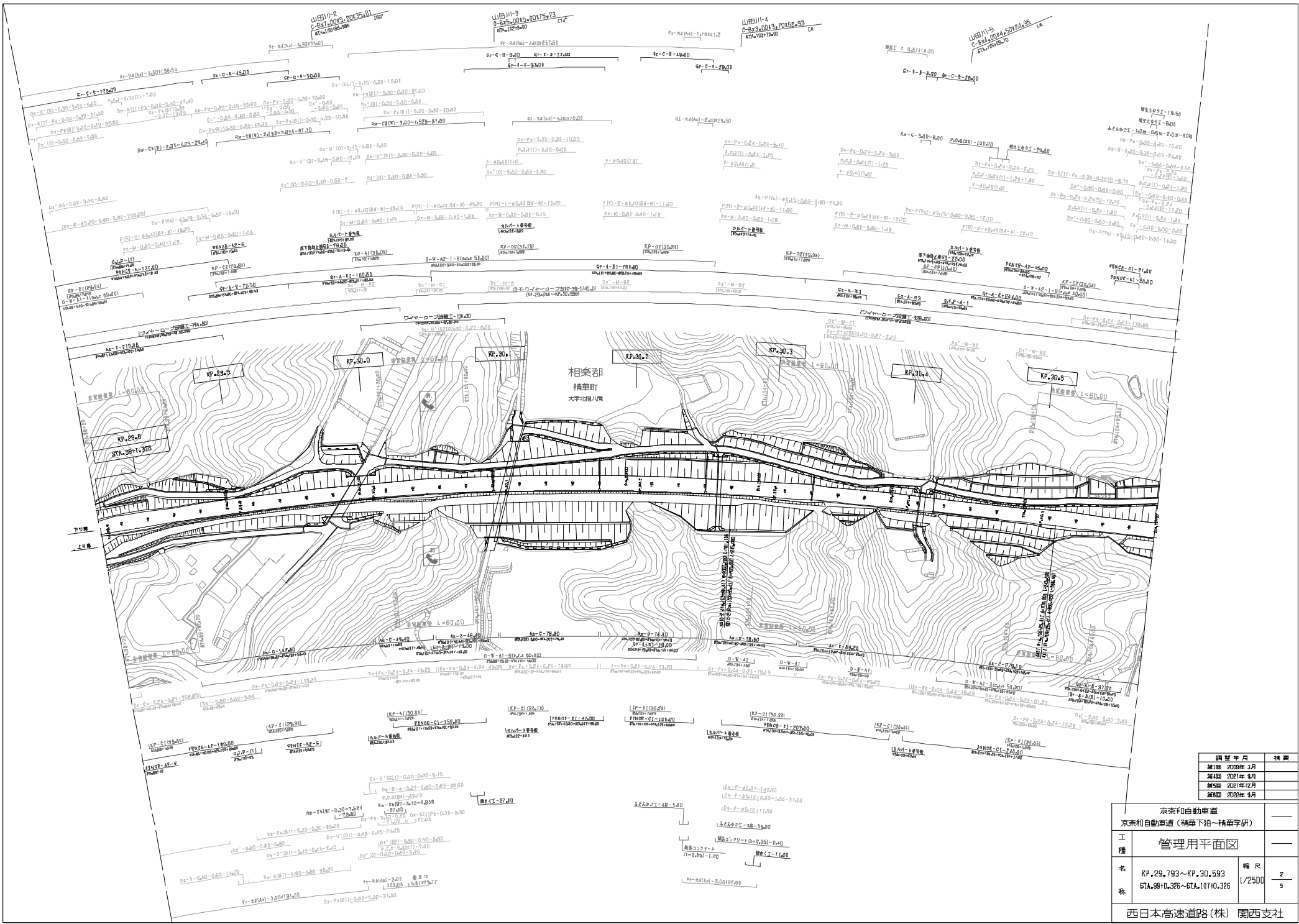
※ランプMPは線形資料不十分のため未作図



相楽郡
精華町
大平下

調査年月	調査
第1回	昭和39年3月
第2回	昭和39年8月
第3回	昭和39年12月
第4回	昭和39年9月

京奈和自動車道 京奈和自動車道 (精華下30~精華字研)		
工種	管理用平面図	
名	KP.29.173~KP.29.793	縮尺
称	STA.90+80.376~STA.99+0.326	1/2500
西日本高速道路(株) 関西支社		

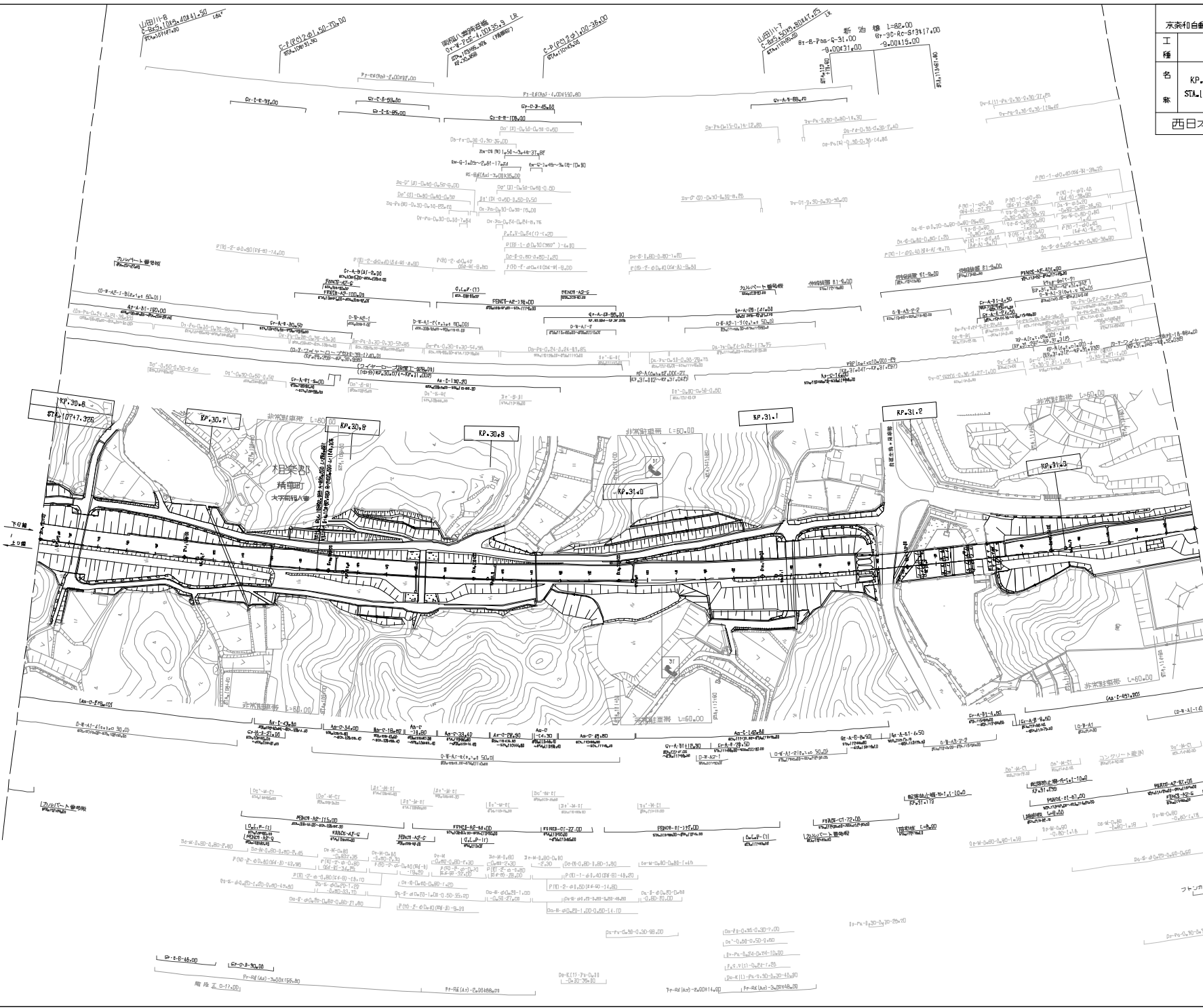


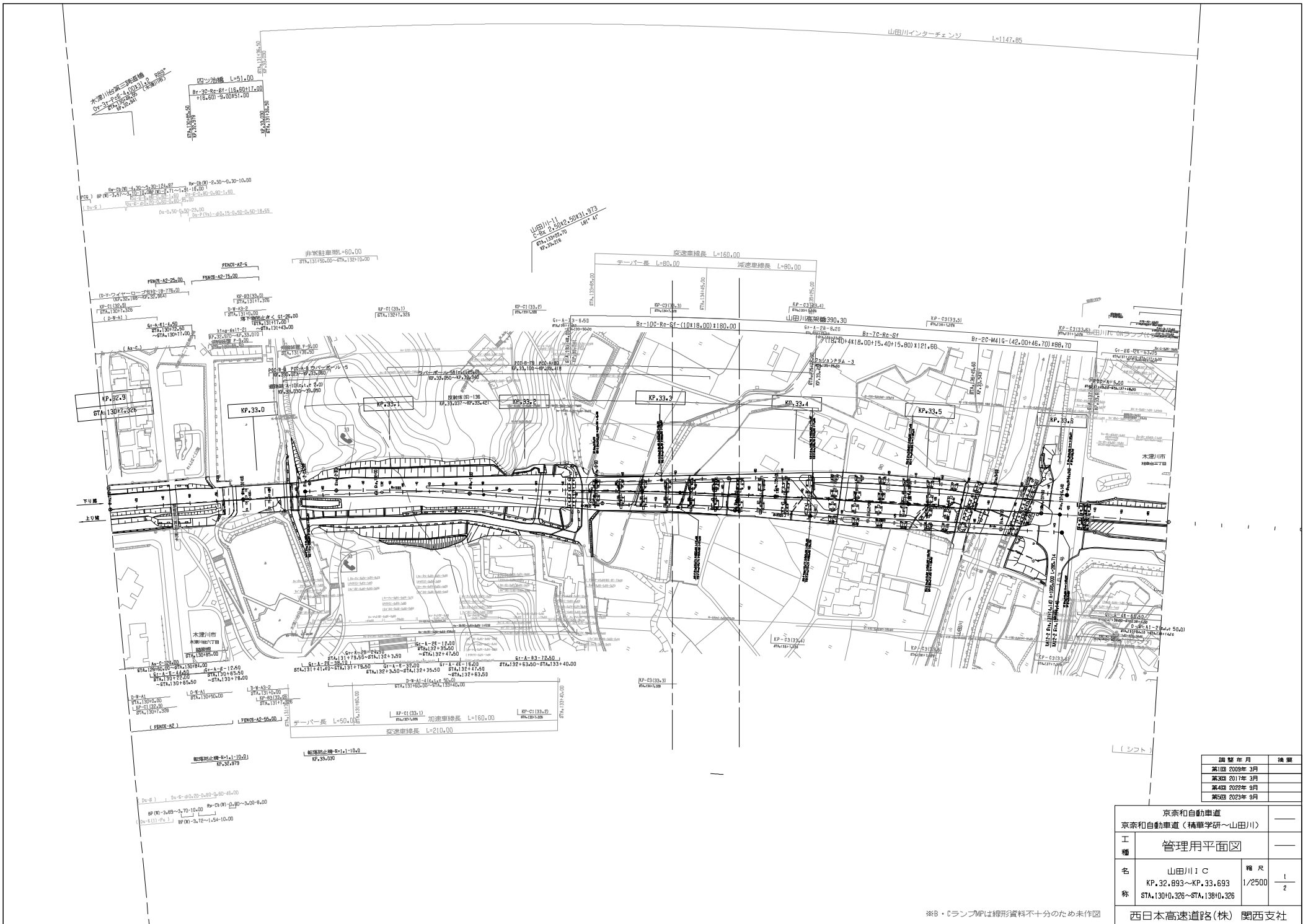
調査年月	調査
昭和29年3月	
昭和29年4月	
昭和29年12月	
昭和29年9月	

京浜和自動車道		
京浜和自動車道(橋下段~橋上段)		
工種	管理用平面図	
名	KP.29.793~KP.30.593	縮尺
称	STA.99+1.326~STA.107+0.326	1/2500
西日本高速道路(株)		関西支社

京奈和自動車道		
京奈和自動車道(精華下岩～精華学園)		
工種	管理用平面図	
名	KP.30.593~KP.31.393	縮尺
案	STA.10740.326~STA.11540.326	3
		5
西日本高速道路(株) 関西支社		

調査年月	補遺
第1回 昭和48年3月	
第2回 昭和48年7月	
第3回 昭和48年8月	
第4回 昭和48年9月	



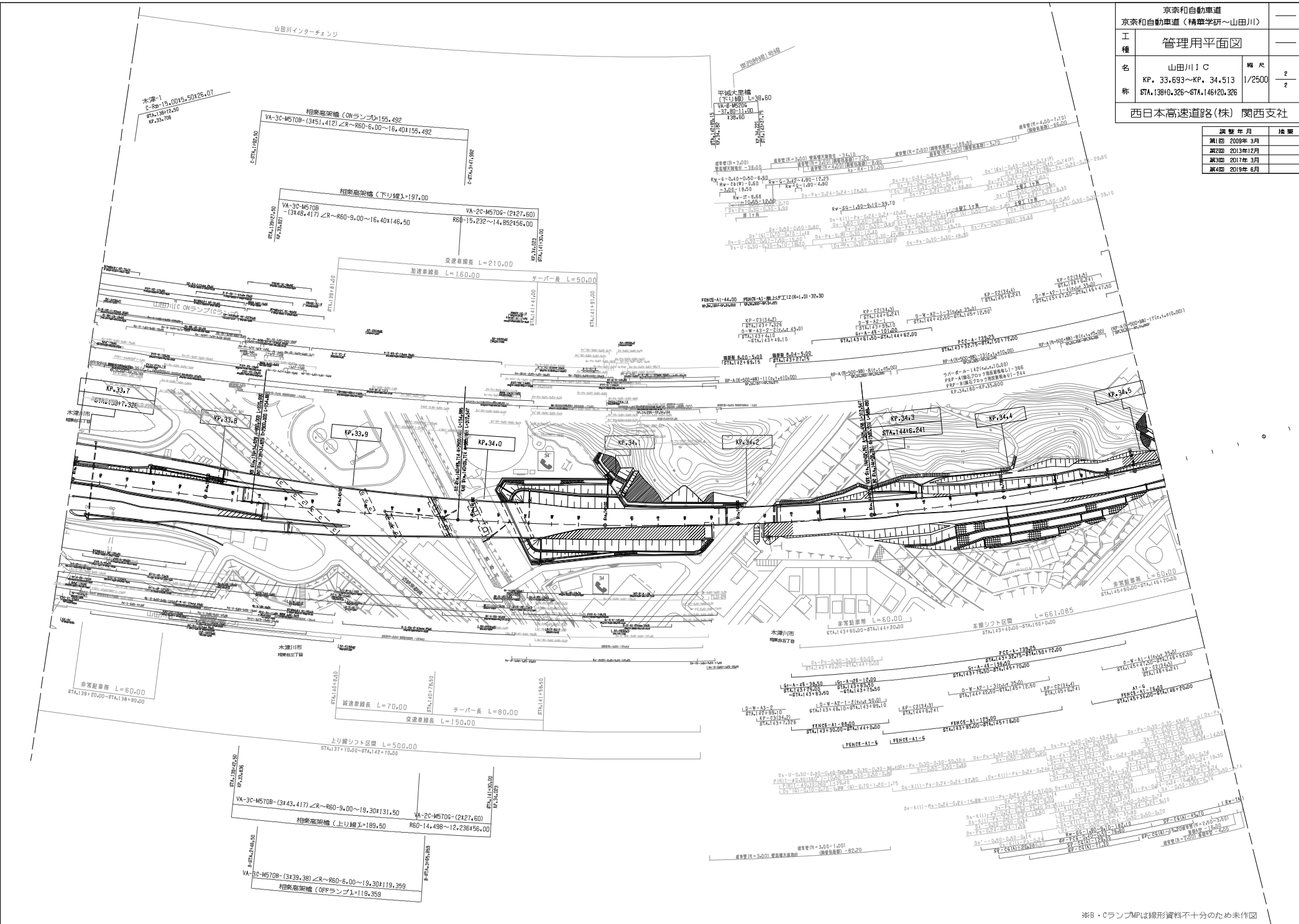


京奈和自動車道		
京奈和自動車道(精華学研～山田川)		
工種	管理用平面図	
名称	山田川JIC KP.32.693～KP.33.693 STA.130+326～STA.138+326	幅尺 1/2500 1/2
西日本高速道路(株) 関西支社		

※B・CランプMPは線形資料不十分のため未作図

京奈和自動車道		
京奈和自動車道(精華学研~山田川)		
工種	管理用平面図	
名	山田川IC	縮尺
称	KP. 33.693~KP. 34.513	1/2500
	STA. 13810.326~STA. 146120.326	2
西日本高速道路(株) 関西支社		

調査年月	概要
第1回 2008年 3月	
第2回 2013年 12月	
第3回 2017年 3月	
第4回 2019年 6月	

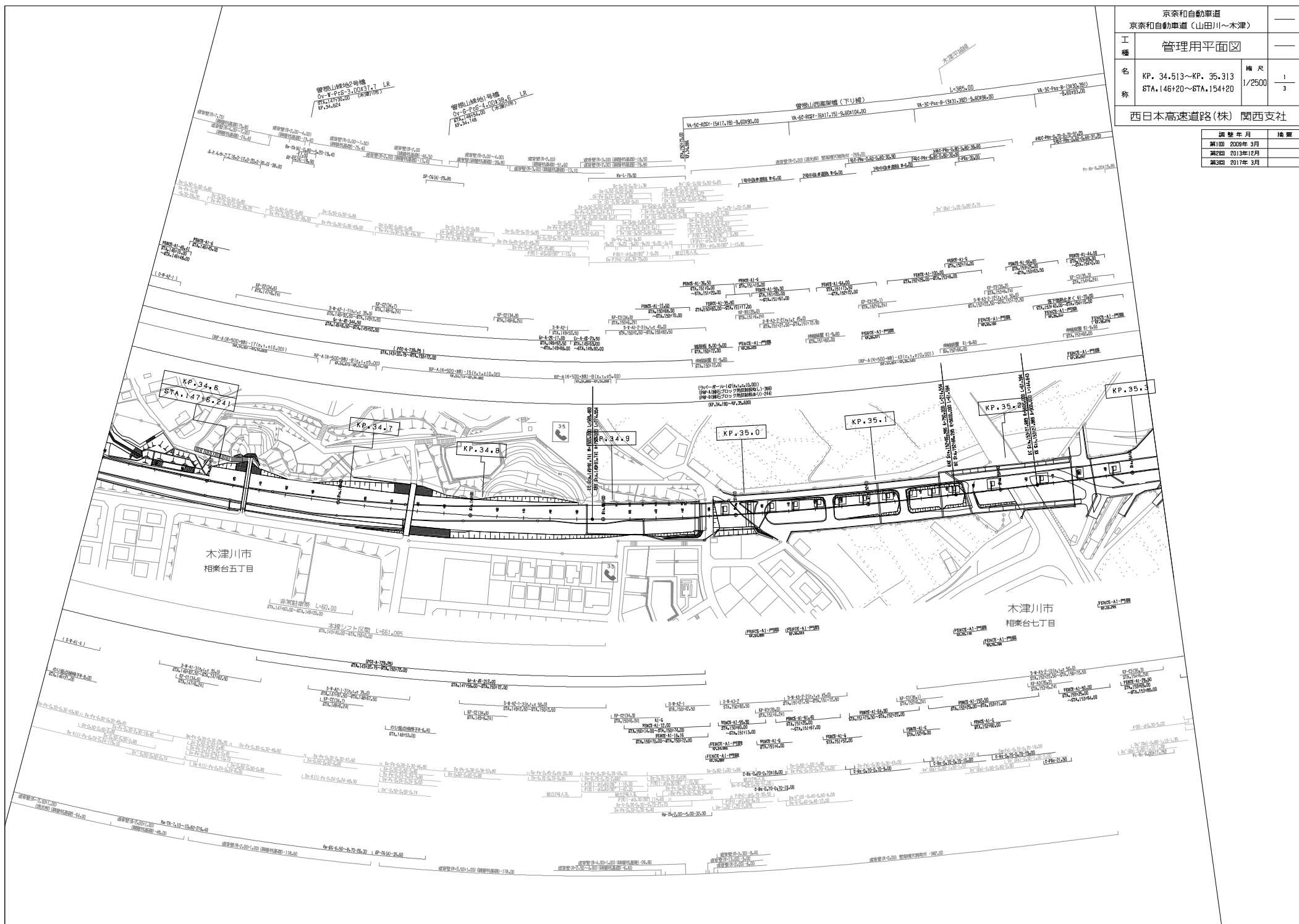


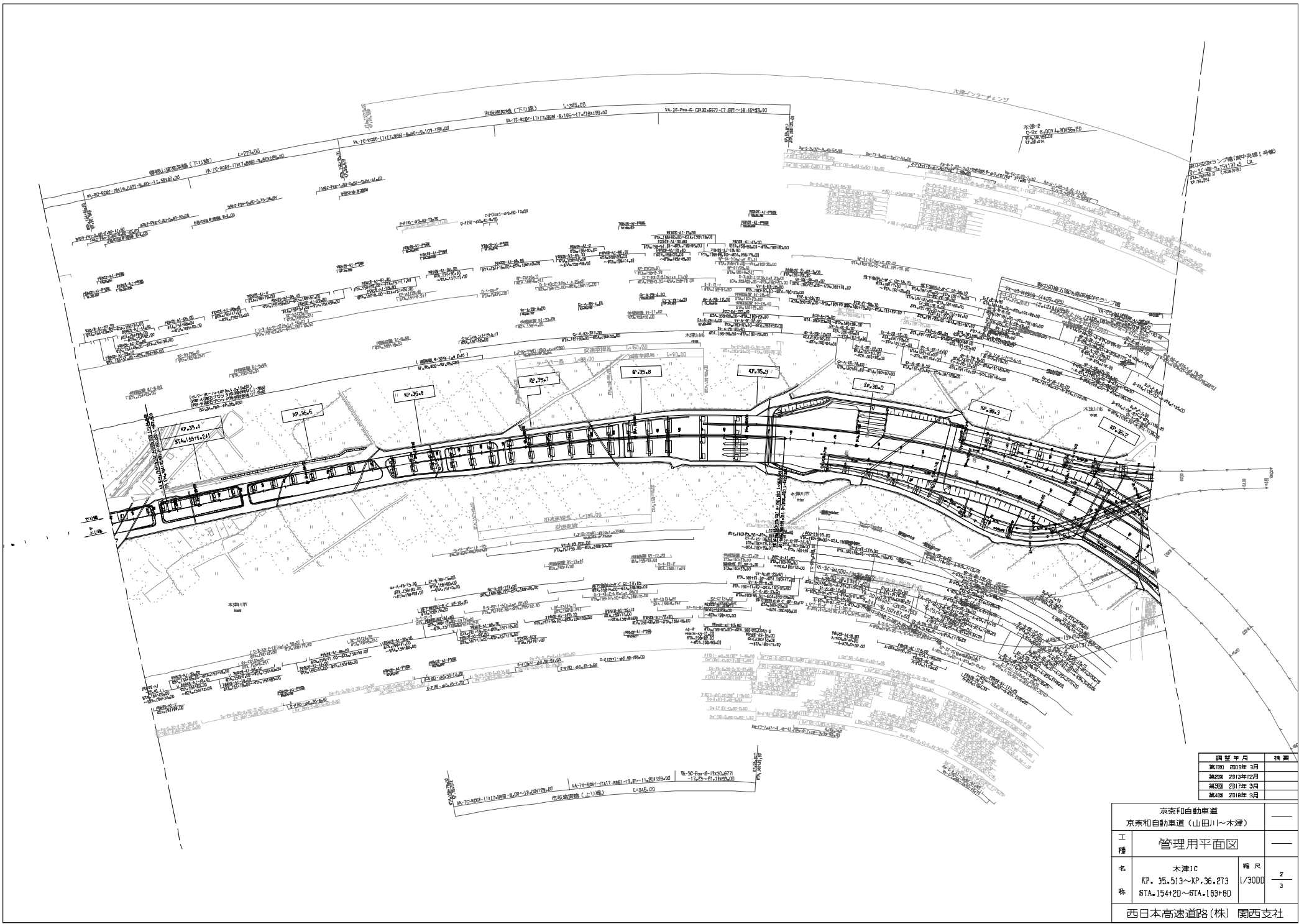
※B・CランプMPは線形資料不十分のため未作図

京奈和自動車道		
京奈和自動車道(山田川~木津)		
工種	管理用平面図	
名称	KP. 34.513~KP. 35.313 87A.146+20~87A.154+20	縮尺 1/2500 1 3

西日本高速道路(株) 関西支社

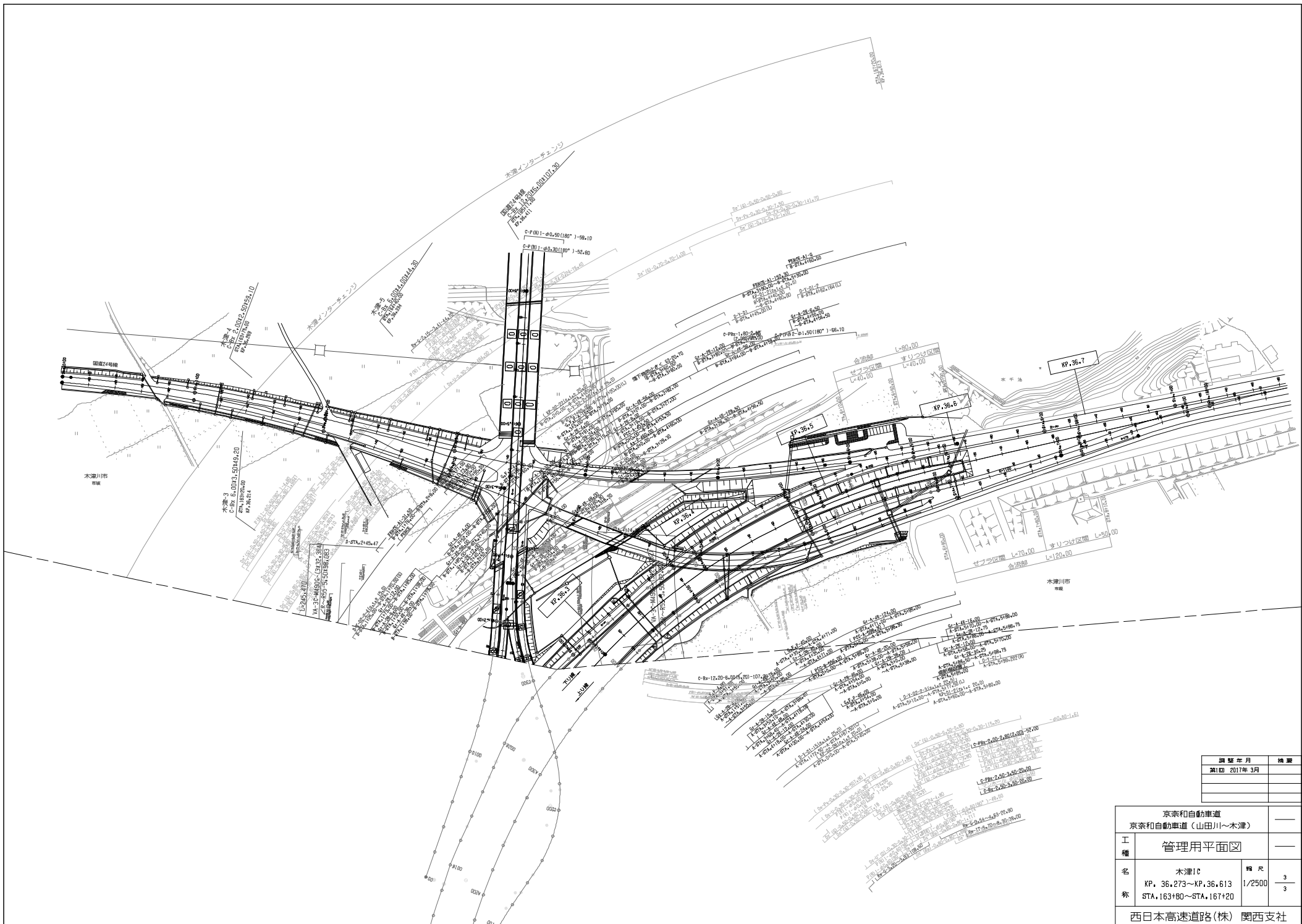
編 号	年 月	操 業
第1回	2024年 3月	
第2回	2023年12月	
第3回	2023年 3月	





図号	年月	摘要
第1回	2009年 3月	
第2回	2013年12月	
第3回	2017年 3月	
第4回	2018年 3月	

京浜和自動車道		
京浜和自動車道 (山田川~木津)		
工種	管理用平面図	
名称	木津1C	縮尺
	KP.35.513~KP.36.273	1/3000
称	STA.154+20~STA.163+80	7/3
西日本高速道路(株) 関西支社		



京奈和自動車道		
京奈和自動車道 (山田川~木津)		
工種	管理用平面図	
名称	木津IC KP. 36.273~KP. 36.613 STA. 163+80~STA. 167+20	幅尺 1/2500 3 3
西日本高速道路(株) 関西支社		