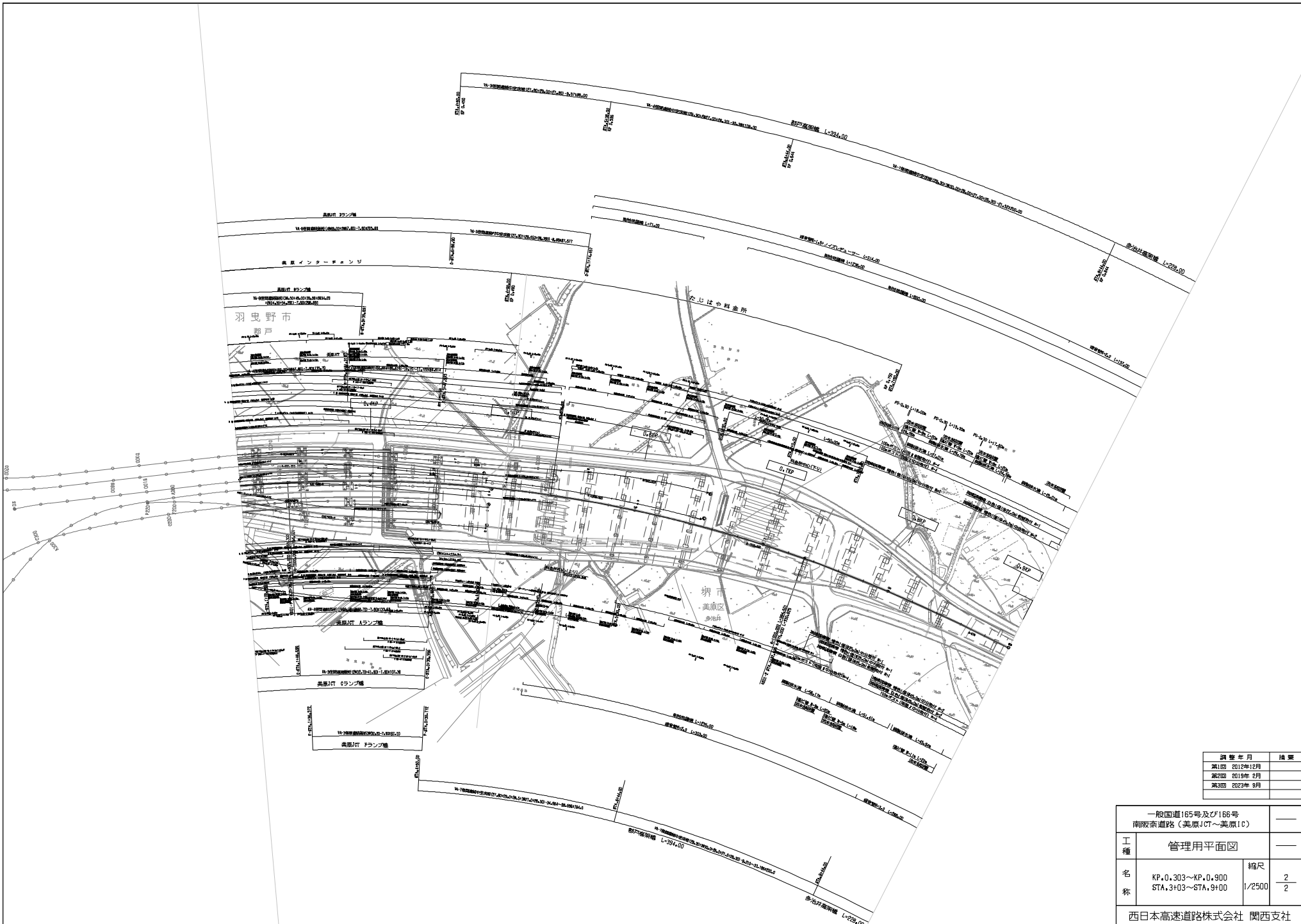


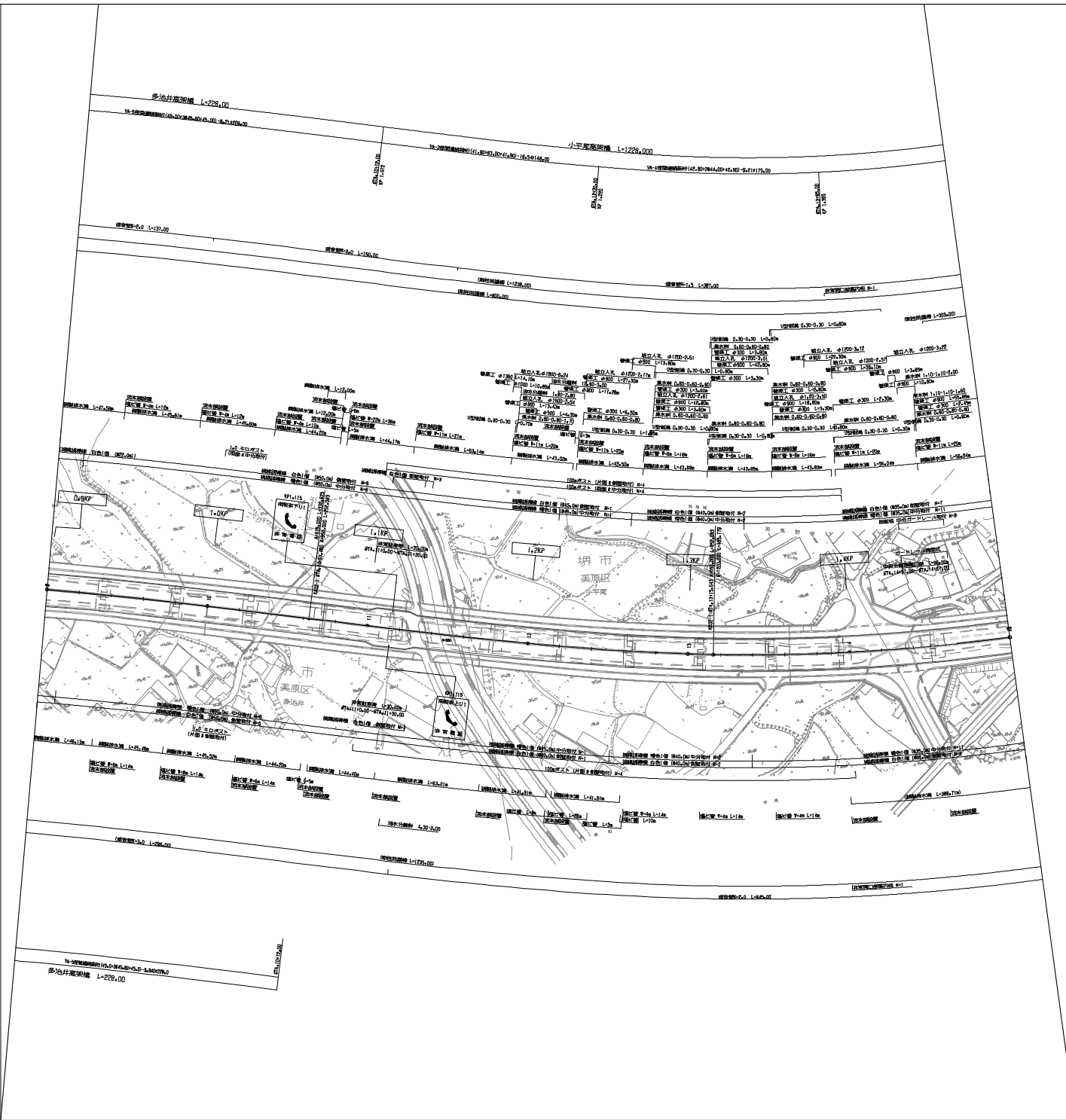
図 号	年 月	補 葉
第1回	2018年12月	
第2回	2019年 2月	
第3回	2023年 9月	

一陸国道165号及C166号 南阪奈道路(美原JCT~美原IC)		
工 種	管理用平面図	
名 称	KP.0.000~KP.0.303 STA.0+000~STA.3+003	縮尺 1/2500
西日本高速道路株式会社 関西支社		



調整年月	摘要
第1回 2012年12月	
第2回 2019年 8月	
第3回 2023年 8月	

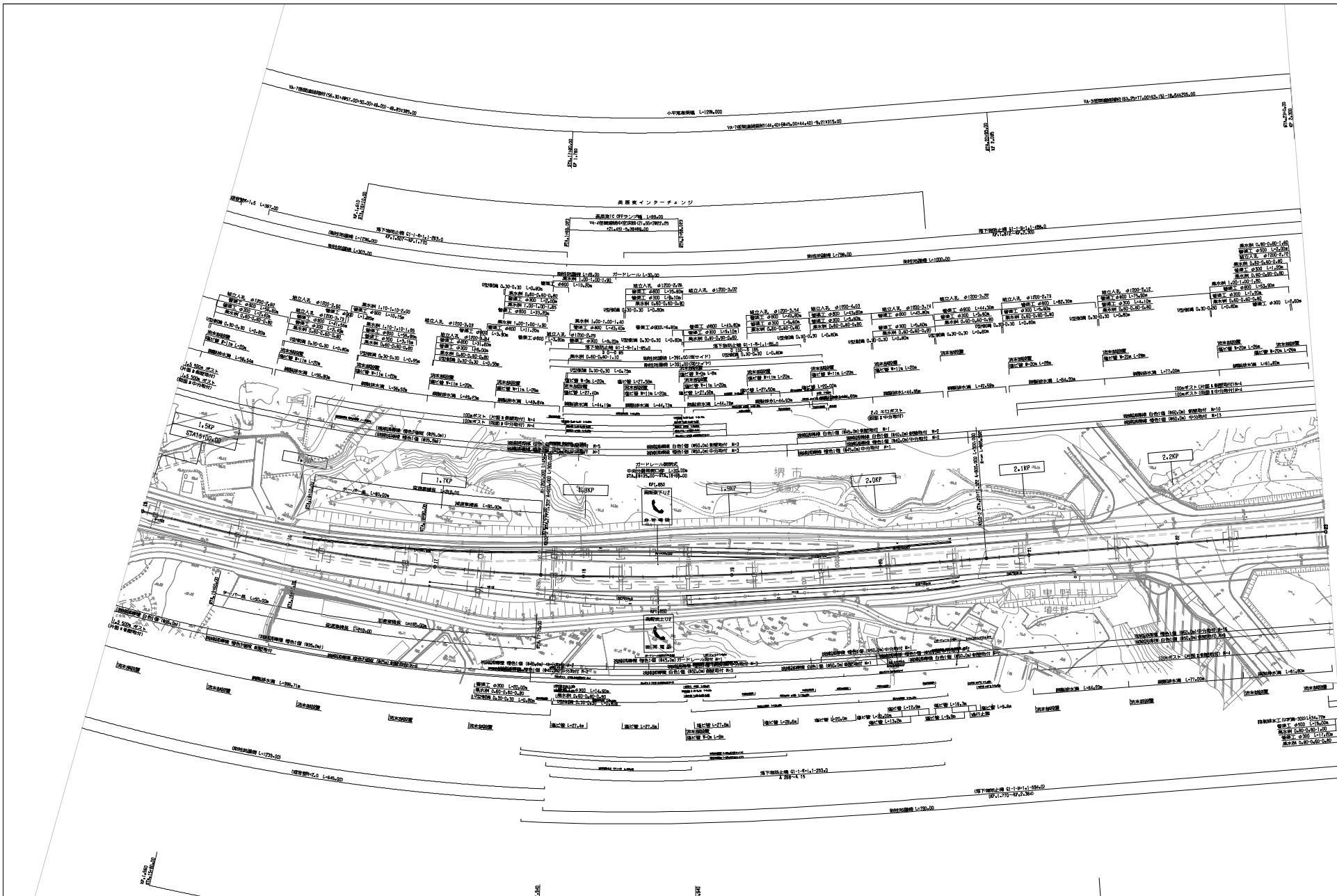
一般国道165号及び166号 南阪奈道路(美原JCT~美原IC)		
工種	管理用平面図	
名称	KP.0.303~KP.0.900	縮尺
	STA.3+03~STA.9+00	1/2500
西日本高速道路株式会社 関西支社		



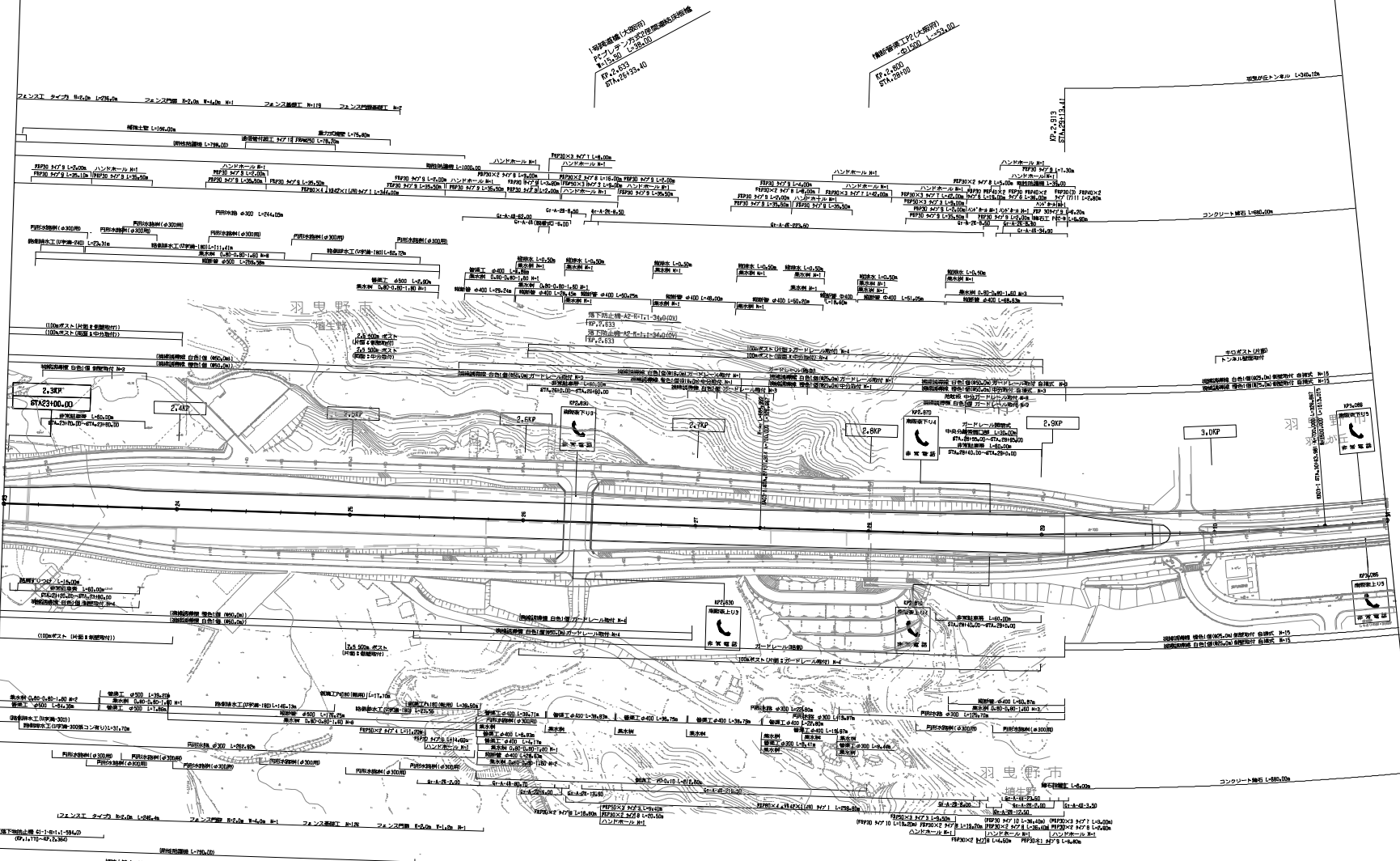
編 年 月	備 考
第1回 2012年12月	
第2回 2013年 2月	

工 程	一般国道6号(道路65号 南河瀬川(河川)架設工事(河川架設工事))	6 3129
	管理用平面図	6 11
名 称	縮尺	8 11
	KP.0.0(河川架設)1:500 STA.9+90~9+960	1/2500

西日本高速道路株式会社 関西支社



一般国道165号及び166号 大阪赤道路(美原IC~美原東IC)				
工種	管理用平面図			
名称	<table border="0"> <tr> <td>                     KP.1,500~KP.2,300                      STA.15+00~STA.23+00                 </td> <td>                     縮尺                      1/2500                 </td> <td>                     2                      2                 </td> </tr> </table>	KP.1,500~KP.2,300 STA.15+00~STA.23+00	縮尺 1/2500	2 2
KP.1,500~KP.2,300 STA.15+00~STA.23+00	縮尺 1/2500	2 2		
西日本高速道路株式会社 関西支社				

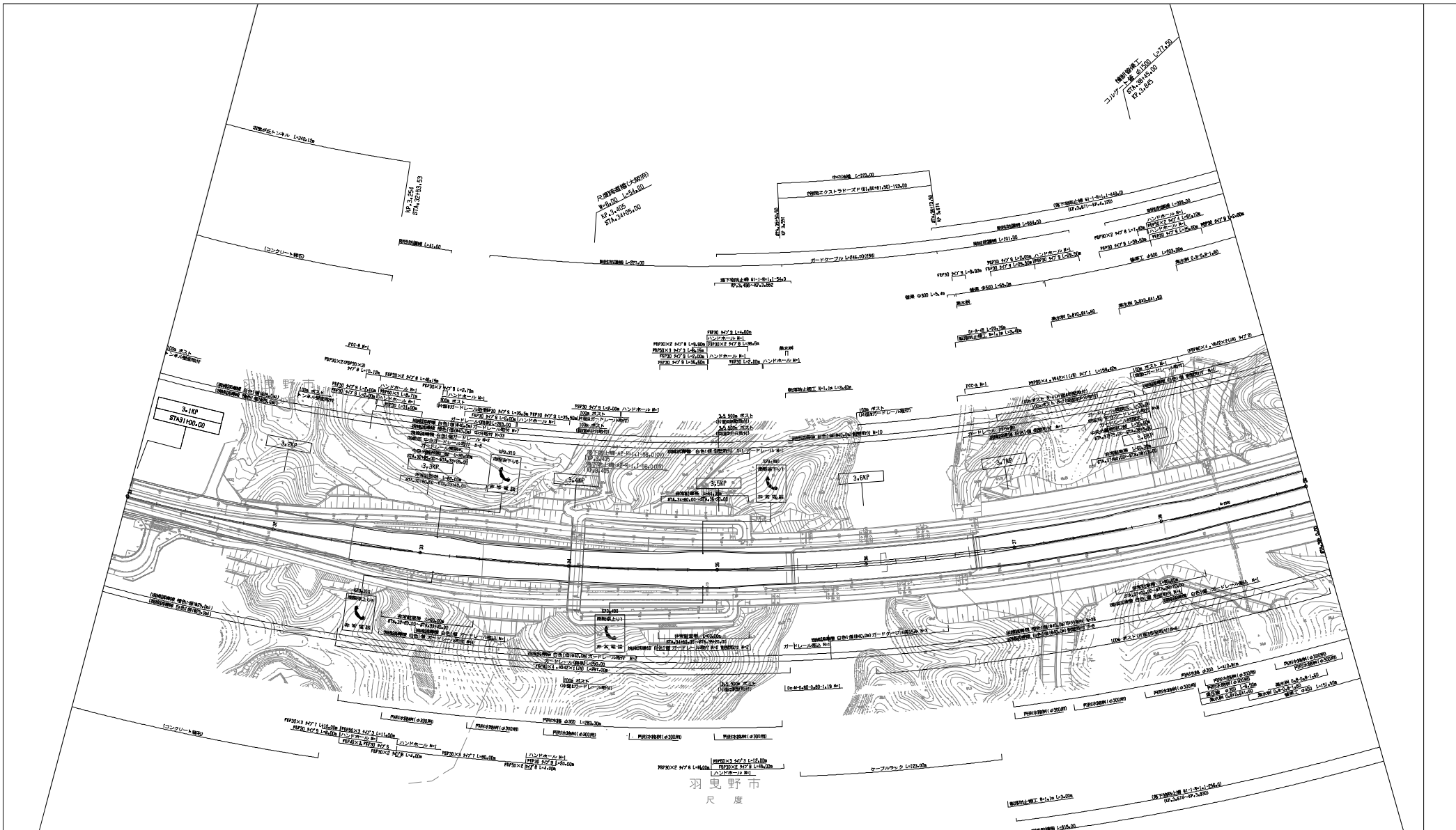


1. 排水設備 (1:1000)  
 2. マンホール  
 3. 排水  
 4. 排水  
 5. 排水  
 6. 排水

1. 排水設備 (1:1000)  
 2. マンホール  
 3. 排水  
 4. 排水  
 5. 排水  
 6. 排水

調査年月	概要
第1回 2012年12月	
第2回 2019年 2月	
第3回 2023年 9月	

一般国道6号道路C区66号 南阪自動車道と交差する部分の現況図 (C)		8 3129
工種	管理用平面図	8 11
	名称	縮尺 8 1/2500 14
西日本高速道路株式会社 関西支社		



羽曳野市  
尺度

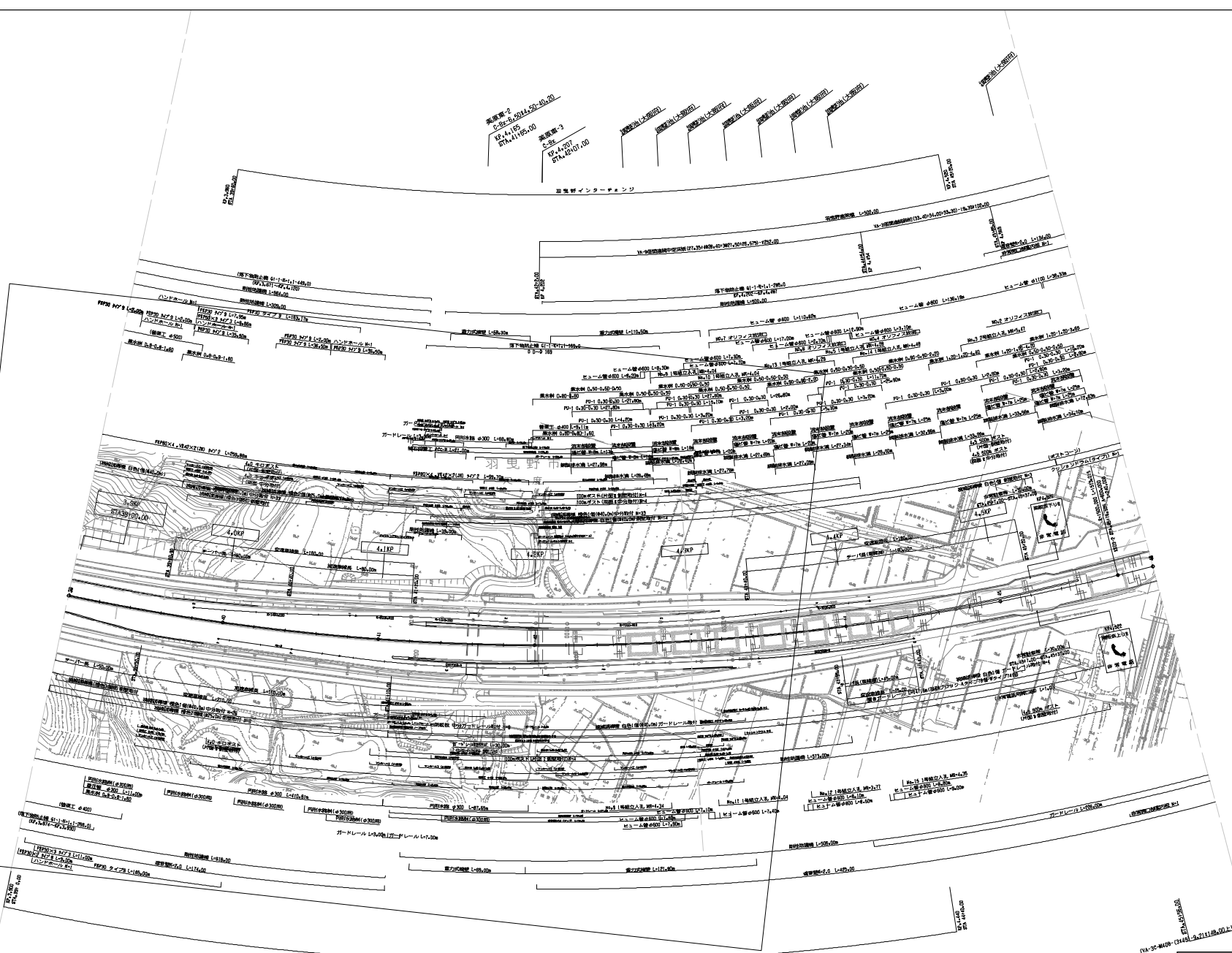
調査年月	概要
第1回 2012年12月	
第2回 2018年2月	
第3回 2023年9月	

一般国道6号東大路66号 南阪高速道路と交差する部分の現況調査(C)		9 3129
工種	管理用平面図	9 11
	名称	縮尺 9 1/2500
西日本高速道路株式会社 関西支社		

美原東1C  
 C-1  
 15+4195  
 STA.4195.00  
 美原東3  
 C-3  
 15+707  
 STA.4201.00

羽曳野インターチェンジ

羽曳野1C(2)幅員  
 羽曳野1C(3)幅員  
 羽曳野1C(4)幅員  
 羽曳野1C(5)幅員  
 羽曳野1C(6)幅員  
 羽曳野1C(7)幅員

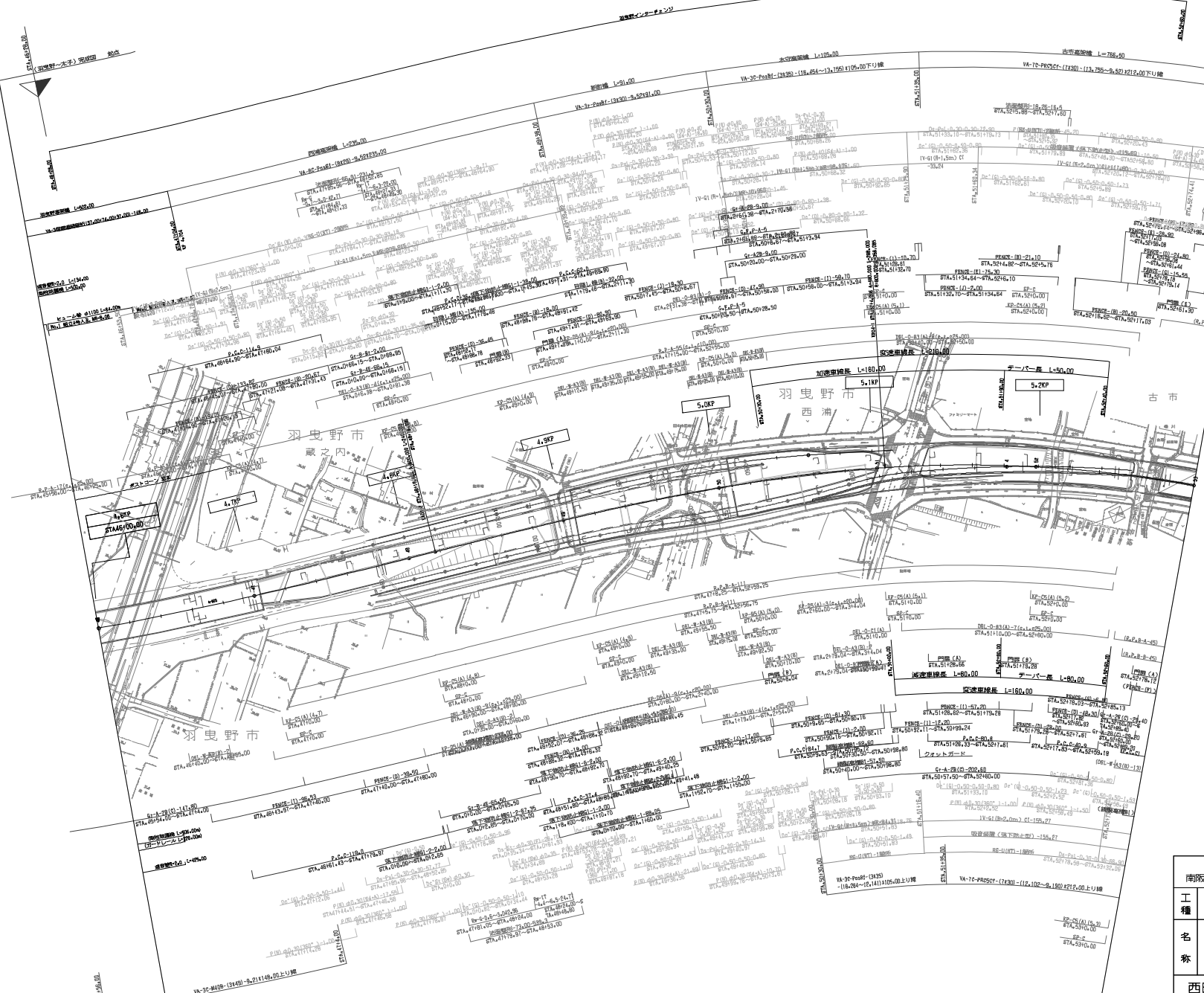


羽曳野インターチェンジ

15+30+000~(2+4)15+721+000(0.00)15+721.00

調査年月	概要
第1回 2012年12月	
第2回 2018年2月	
第3回 2023年9月	

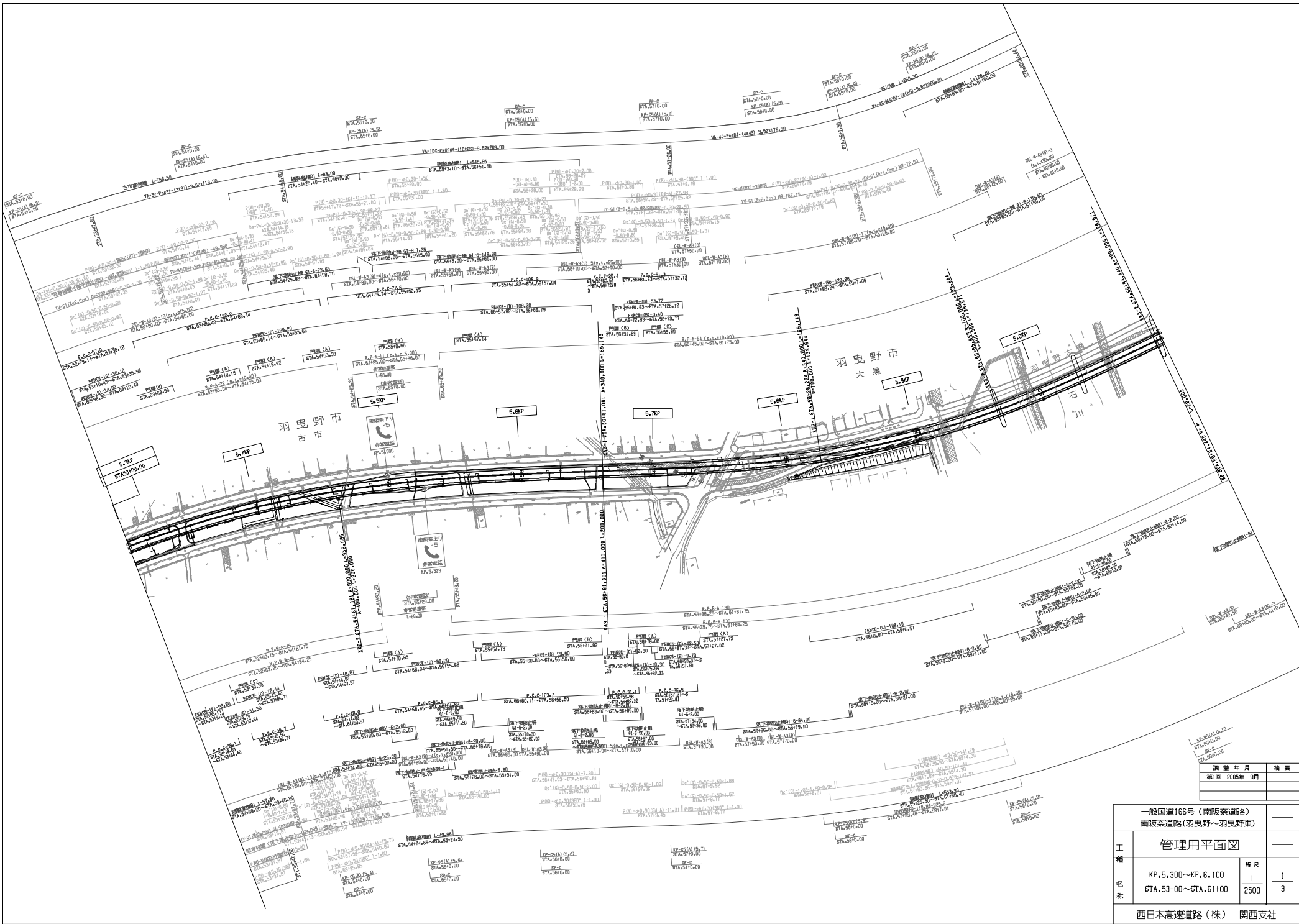
一般国道165号及び166号 南阪奈道路(美原東1C~羽曳野1C)		
工種	管理用平面図	
名称	縮尺	3 4
	KP.3,900~XP,4,600 STA.39+00~STA.46+00 1/2500	
西日本高速道路株式会社 関西支社		



編年	年月	備考
第1回	2012年12月	
第2回	2019年2月	

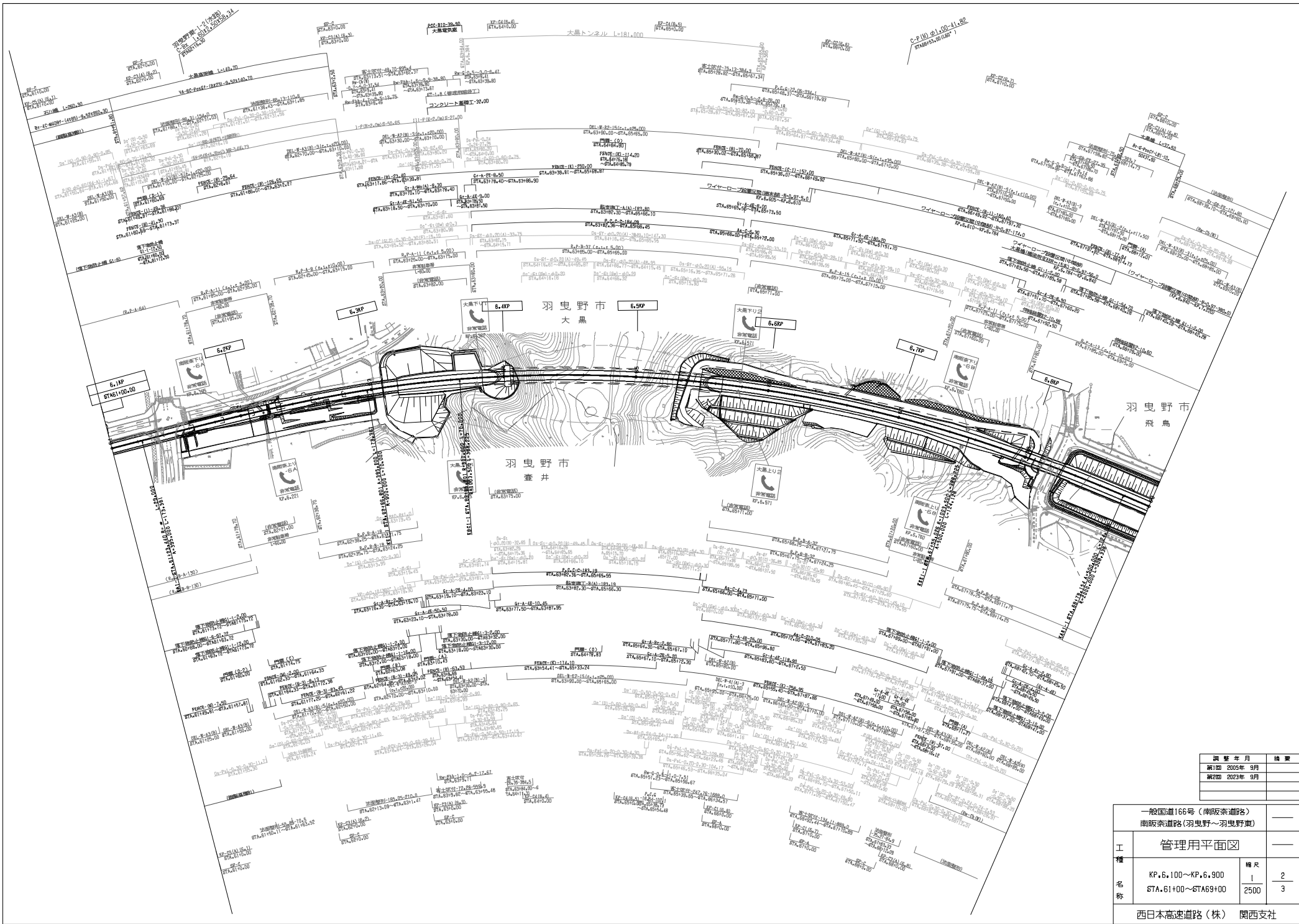
一般国道6号道路(第6号)		11
南茨城道路(茨城県道1号) (C)		3129
工種	管理用平面図	11
名称	KP.4 断面図幅5.300	4
	断面図幅5.300	4
		縮尺
		1/2500
西日本高速道路株式会社 関西支社		





調査年月	備考
第1回 2005年 9月	

一般国道166号（南阪奈道路） 南阪奈道路（羽曳野～羽曳野東）		
工 種 名 称	管理用平面図	
	幅尺	1 / 3
	KP.5,300~KP.6,100 STA.53100~STA.61100	2500 / 3
西日本高速道路（株） 関西支社		

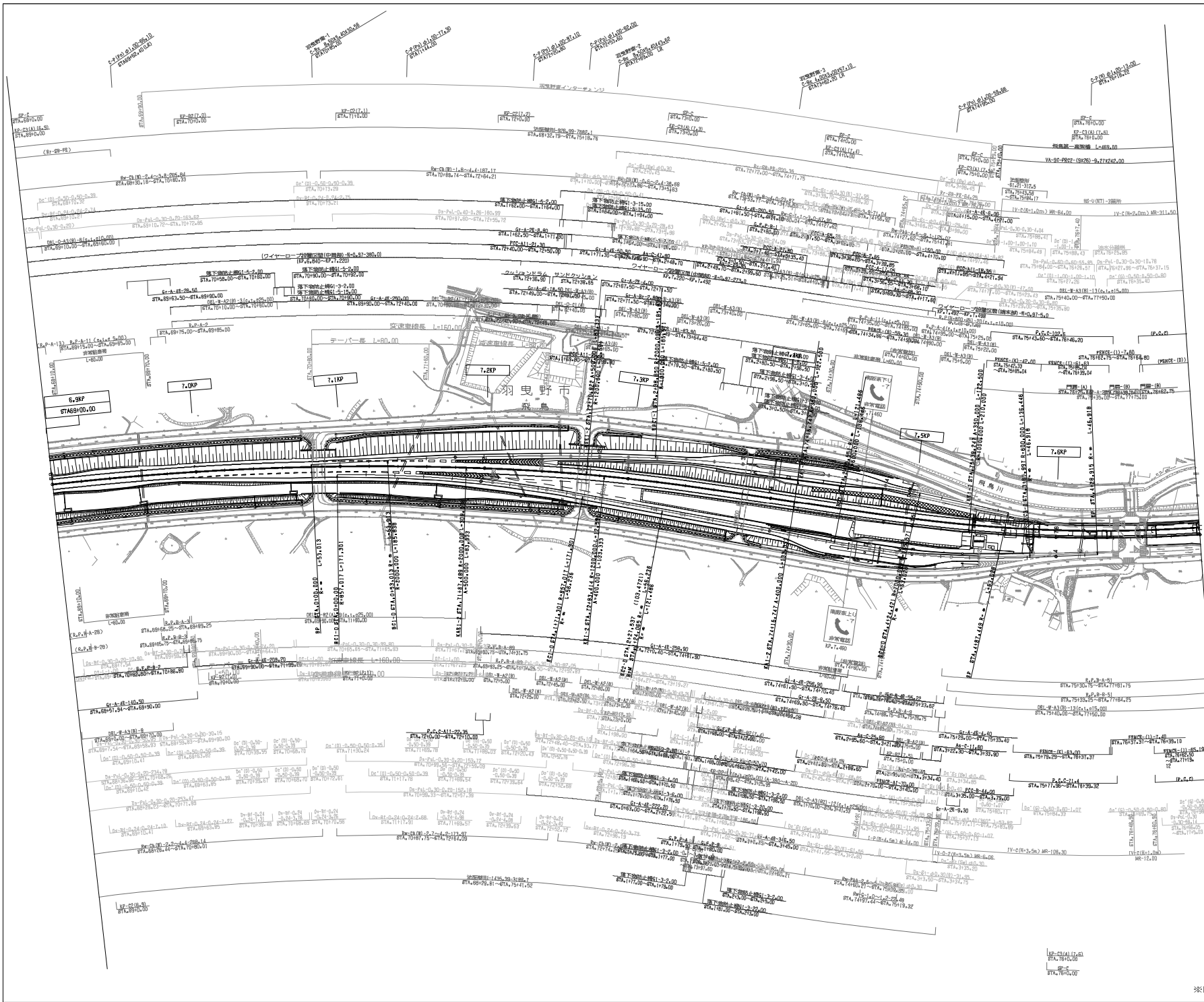


調査年月	摘要
第1回 2005年 9月	
第2回 2023年 9月	

一般国道166号(南阪奈道路)			
南阪奈道路(羽曳野~羽曳野東)			
工 種 名 称	管理用平面図	幅尺	2
	KP.6.100~KP.6.900	1	
	STA.61400~STA.61900	2500	3
西日本高速道路(株) 関西支社			

一般国道166号(南阪奈道路)		—	
南阪奈道路(羽曳野～羽曳野東)		—	
工 種 名 称	管理用平面図		—
	羽曳野東 J C	幅尺	3
	KP.6,900～KP.7,700	1	3
STA.69+00～STA.77+00		2500	—
西日本高速道路(株) 関西支社			

調整年月	摘要
第1回 2005年9月	
第2回 2017年3月	
第3回 2023年9月	



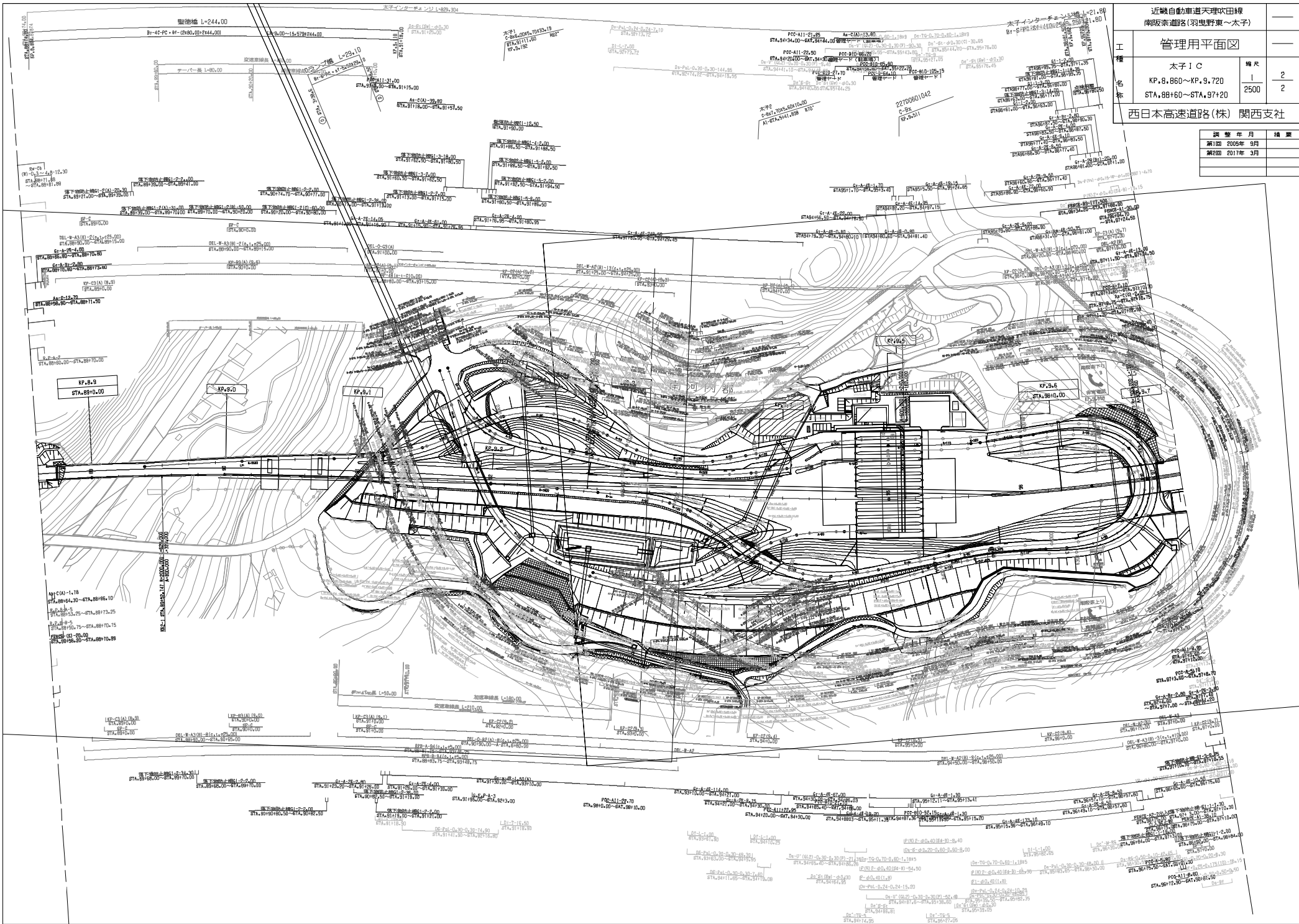
※ランプMPは線形資料不十分のため未作図

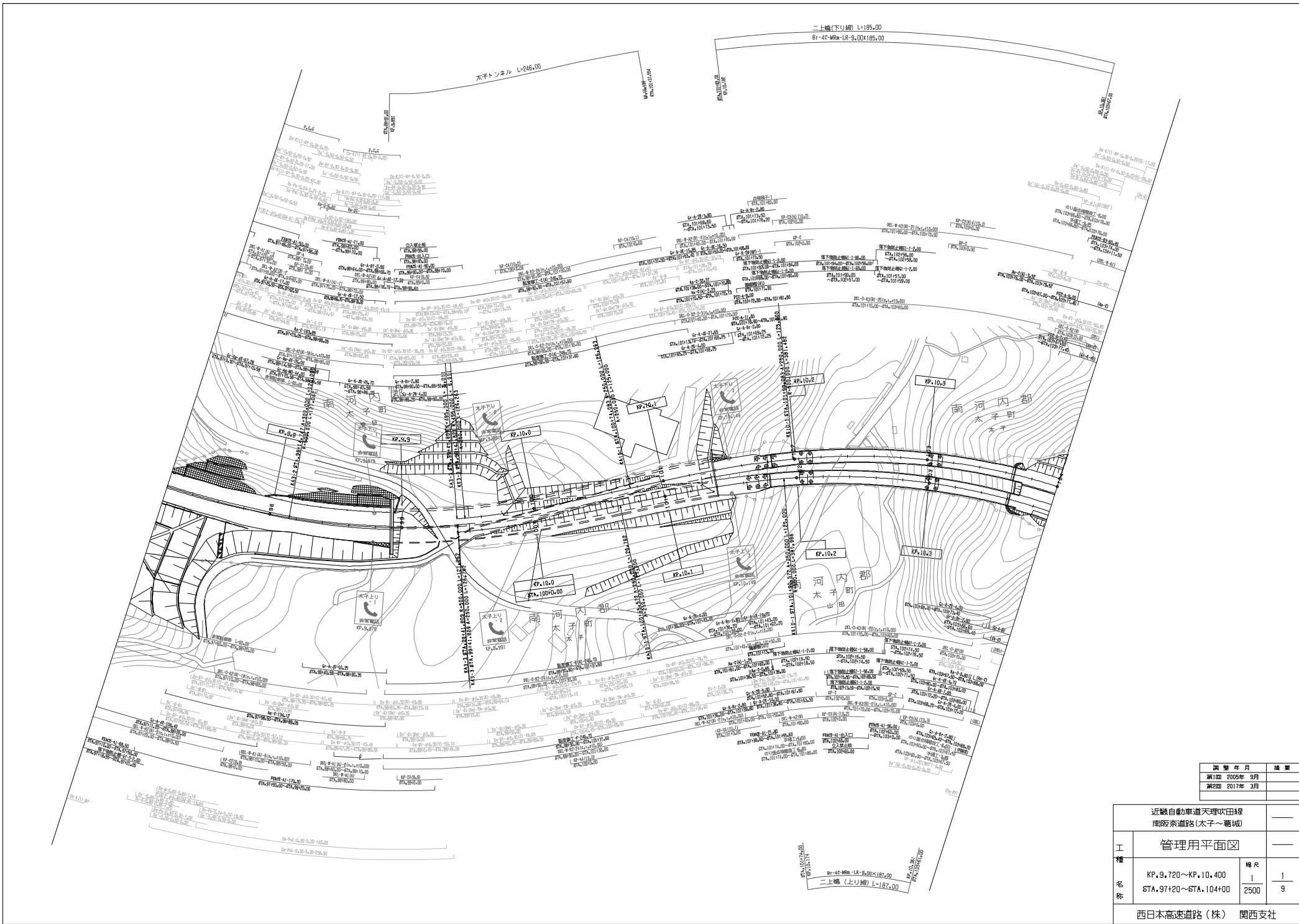
管理用平面図

工種	太子IC	幅尺	2
名称	KP.8.B60~KP.9.720 STA.88160~STA.97120	1	2

西日本高速道路(株) 関西支社

調整年月	摘要
第1回 2005年 9月	
第2回 2017年 3月	



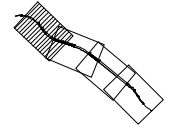
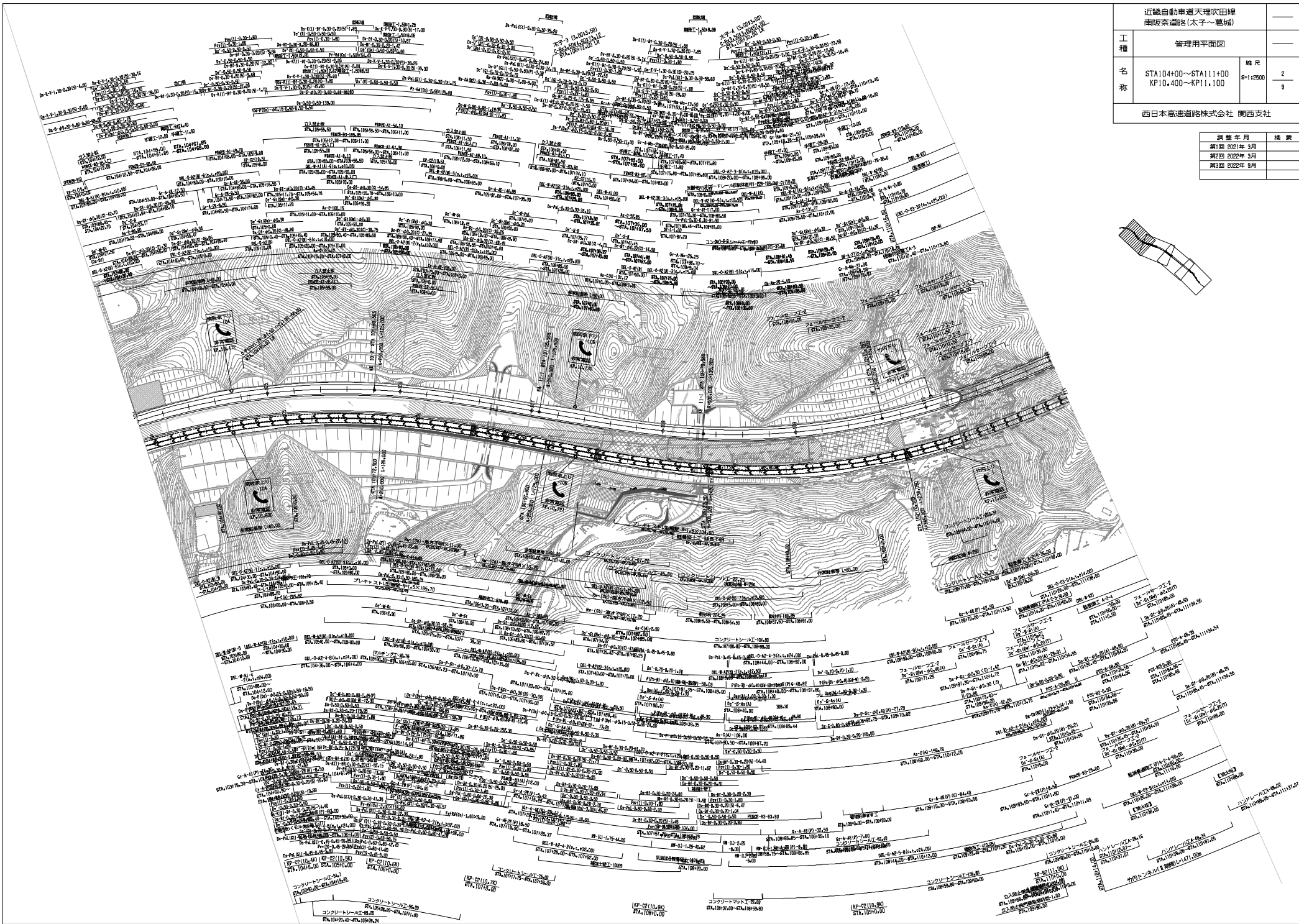


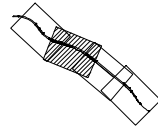
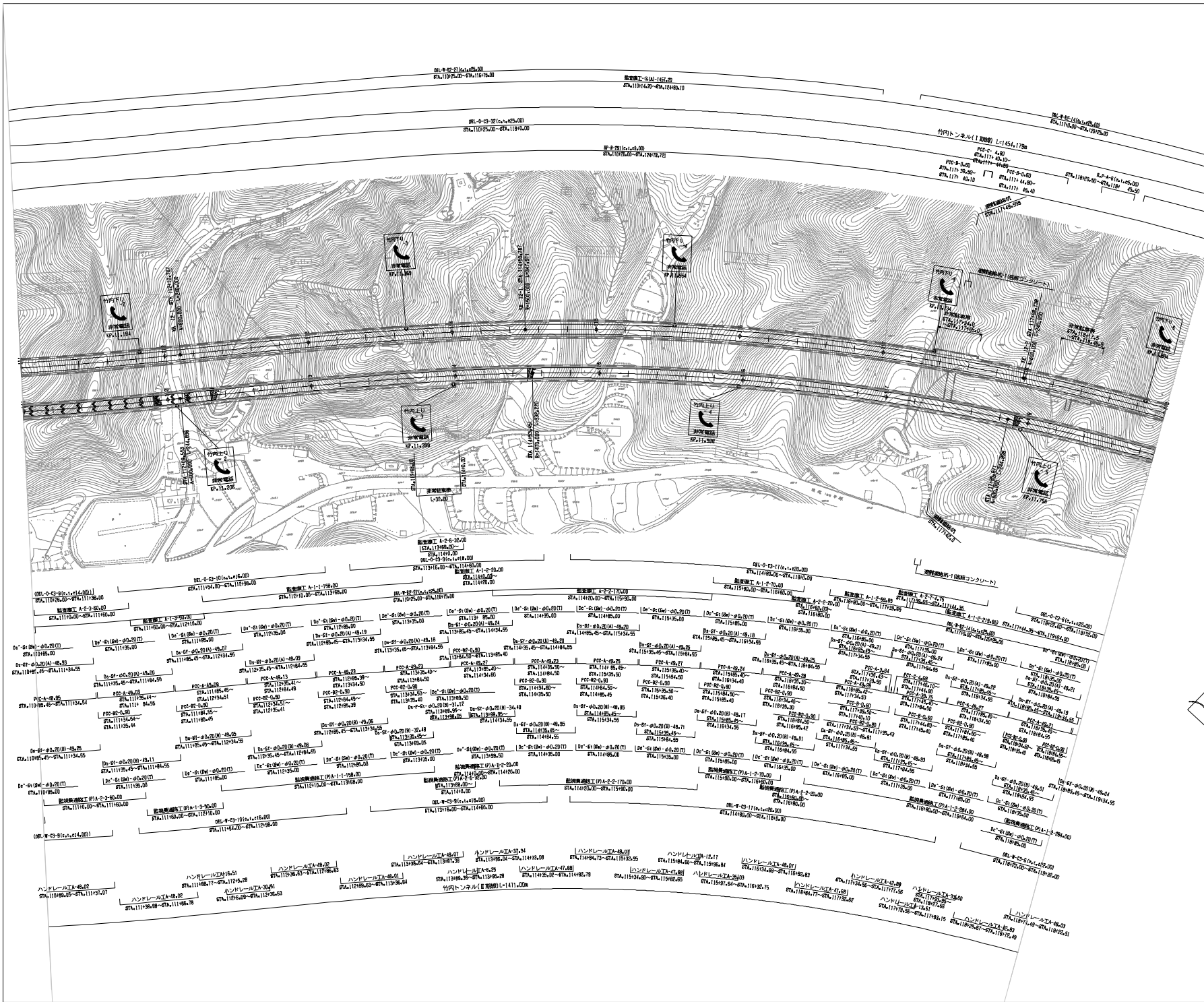
調査年月	摘要
第1回 2005年 9月	
第2回 2017年 3月	

近畿自動車道天理吹田線 南阪奈道路区(太子~葛城)			
工 種 名 称	管理用平面図	幅尺	1
	KP.9.720~KP.10.400		1
	STA.97+20~STA.104+00	2500	9
西日本高速道路(株) 関西支社			

近畿自動車道天理吹田線 産阪奈道路(太子~葛城)		
工種	管理用平面図	
名称	STA104+00~STA111+00	幅尺
	KP10+400~KP11+100	2
		9
西日本高速道路株式会社 関西支社		

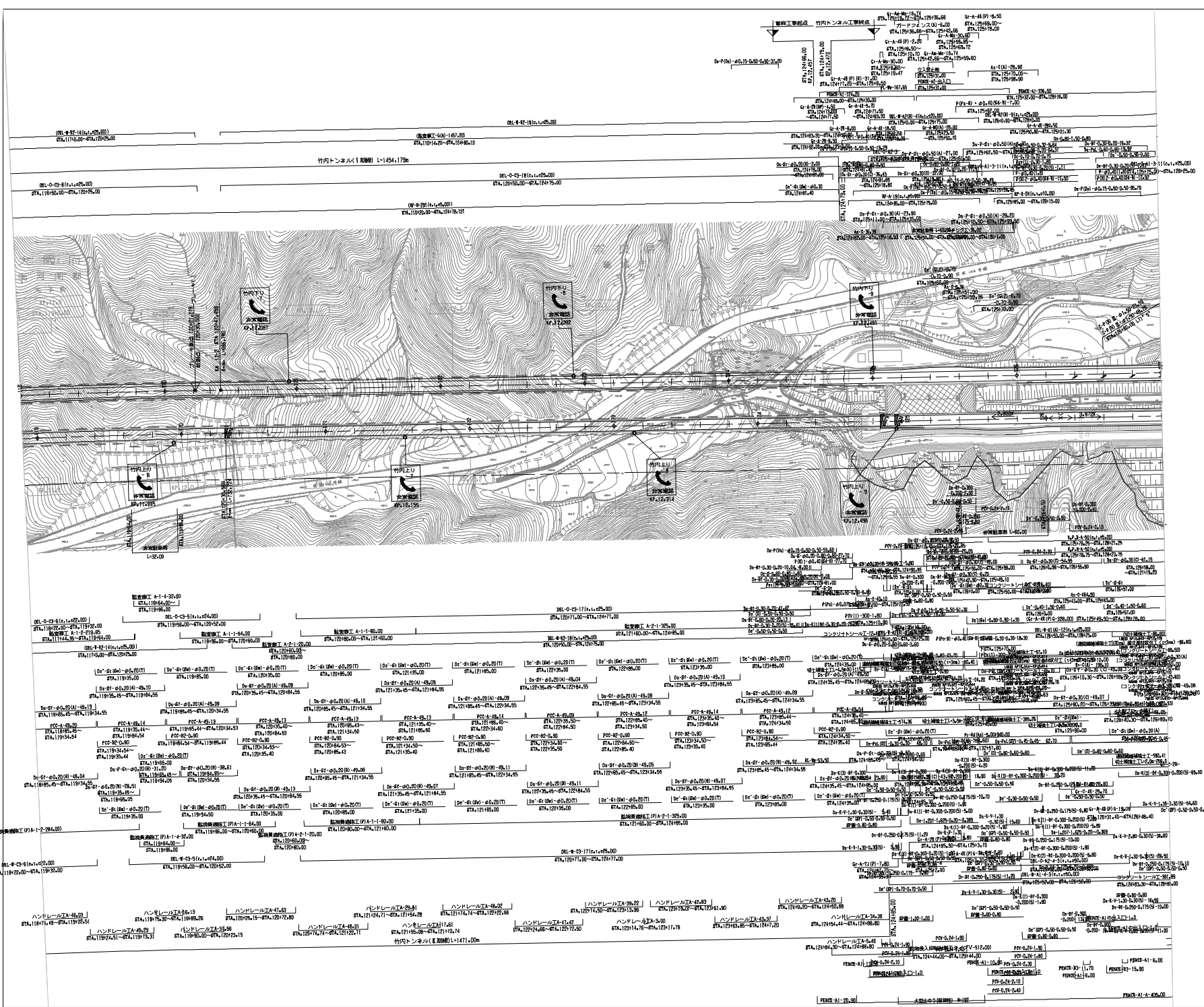
調査年月	備考
第1回 2022年 3月	
第2回 2022年 3月	
第3回 2022年 9月	





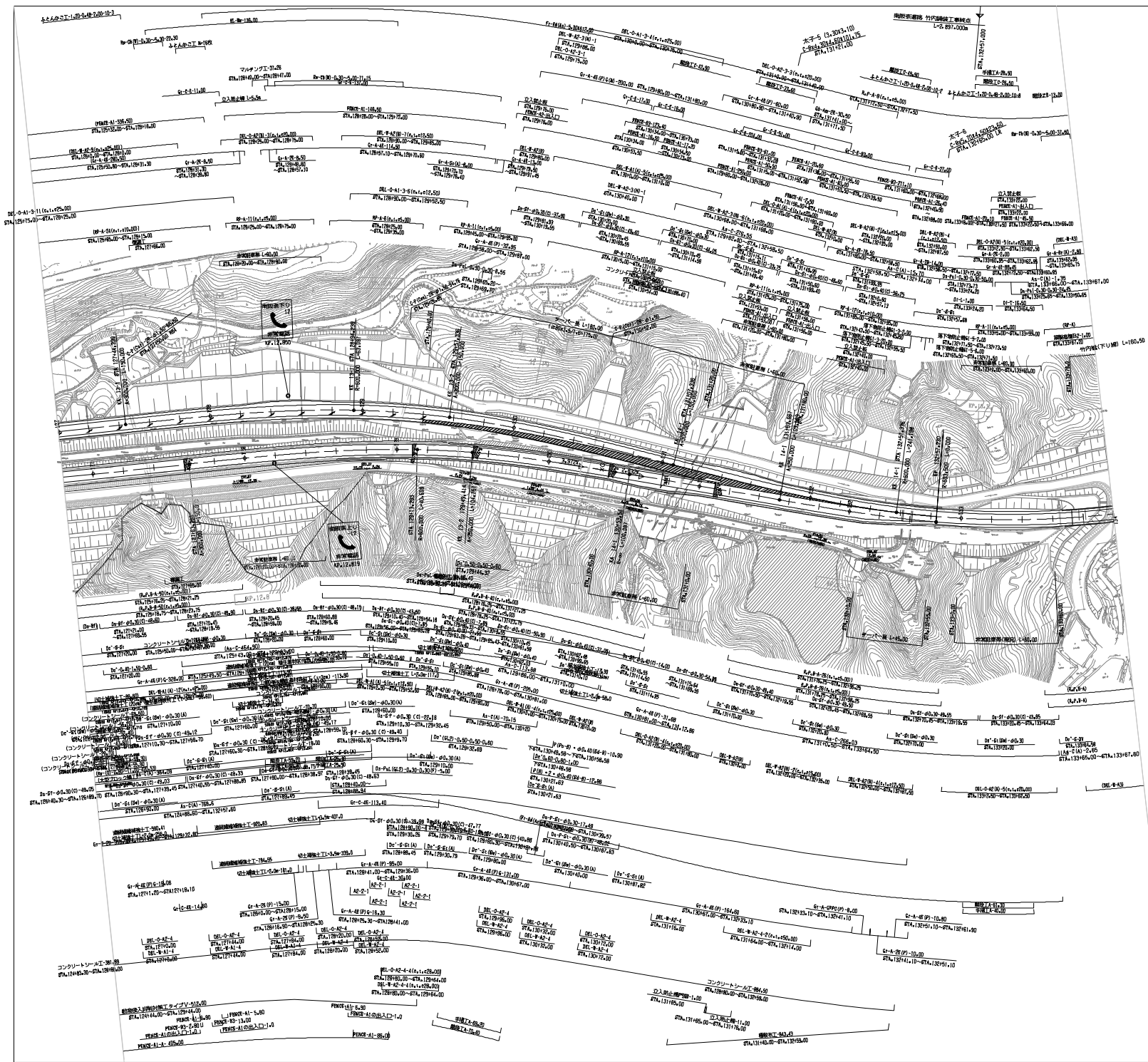
調査年月	摘要
第1回 2021年5月	

近畿自動車道天理吹田線 南阪奈道路(太子~葛城)		
工種	管理用平面図	
名称	STA11100~STA11900	幅尺
	KP11.100~KP11.900	3
		9
西日本高速道路株式会社 関西支社		



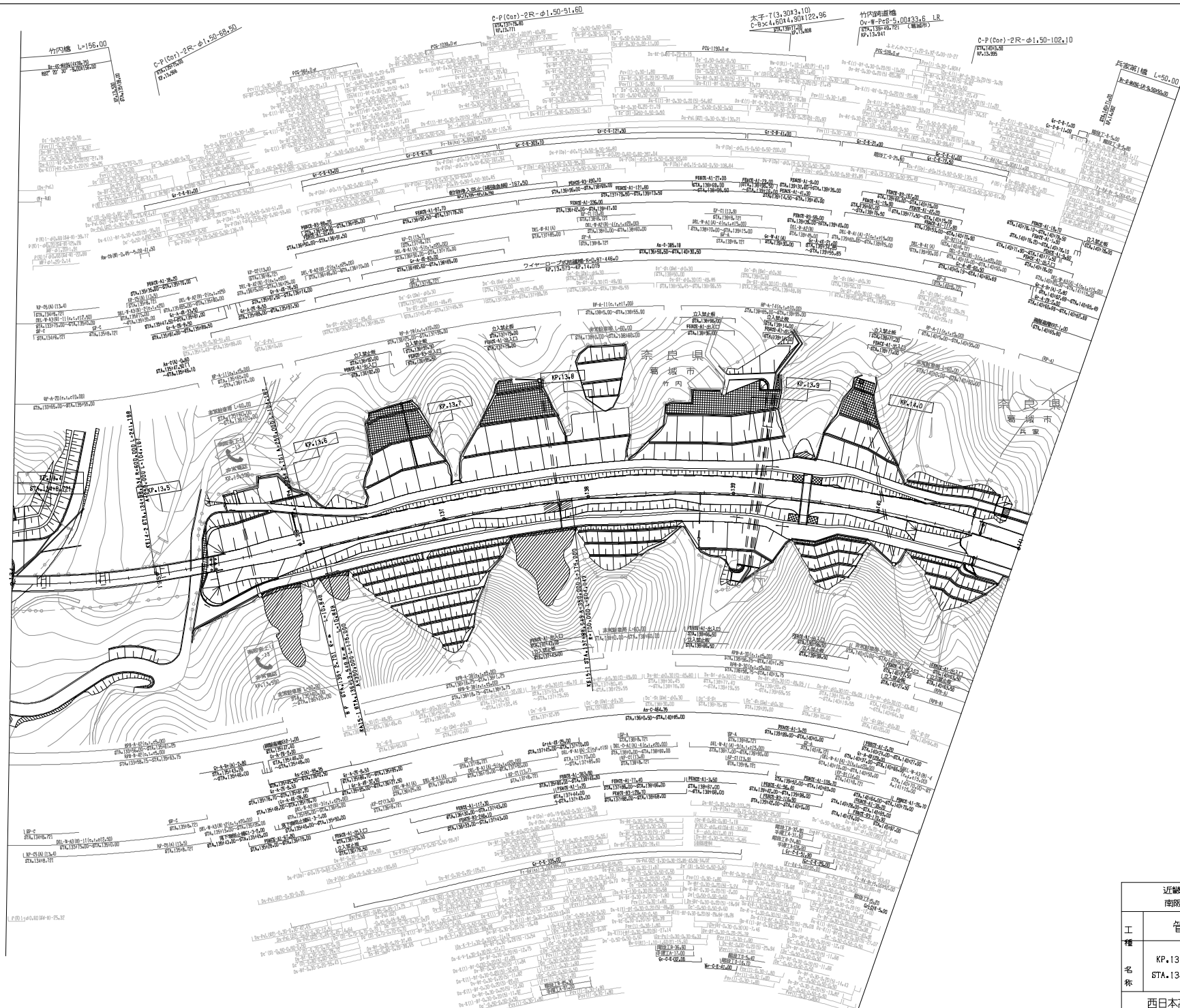
近畿自動車道天理吹田線 南阪奈道路(太子~葛城)		
工種	管理用平面図	
名称	(土工) STA119+00~STA127+00 KP11,900~KP12,691	橋尺 8+12500 4 9
西日本高速道路株式会社 関西支社		





調査年月	備考
第1回 2021年 3月	
第2回 2022年 3月	

近畿自動車道天理吹田線 南阪自動車道(太子~葛城)			
工種	管理用平面図		
名称	STA127+00~STA134+00 KP12.691~KP13.391	幅尺	5
			9
西日本高速道路株式会社 関西支社			



調査年月	摘要
第1回 2005年 9月	
第2回 2016年 1月	
第3回 2017年 3月	
第4回 2023年 9月	

近畿自動車道天理吹田線 商阪奈道路(太子～畷城)			
工 種 名 称	管理用平面図	幅尺	6
	KP.13.391~KP.14.091 STA.134+00~STA.141+00	1 2500	9
西日本高速道路(株) 関西支社			

近畿自動車道天理吹田線  
南阪奈道路(太子～葛城)

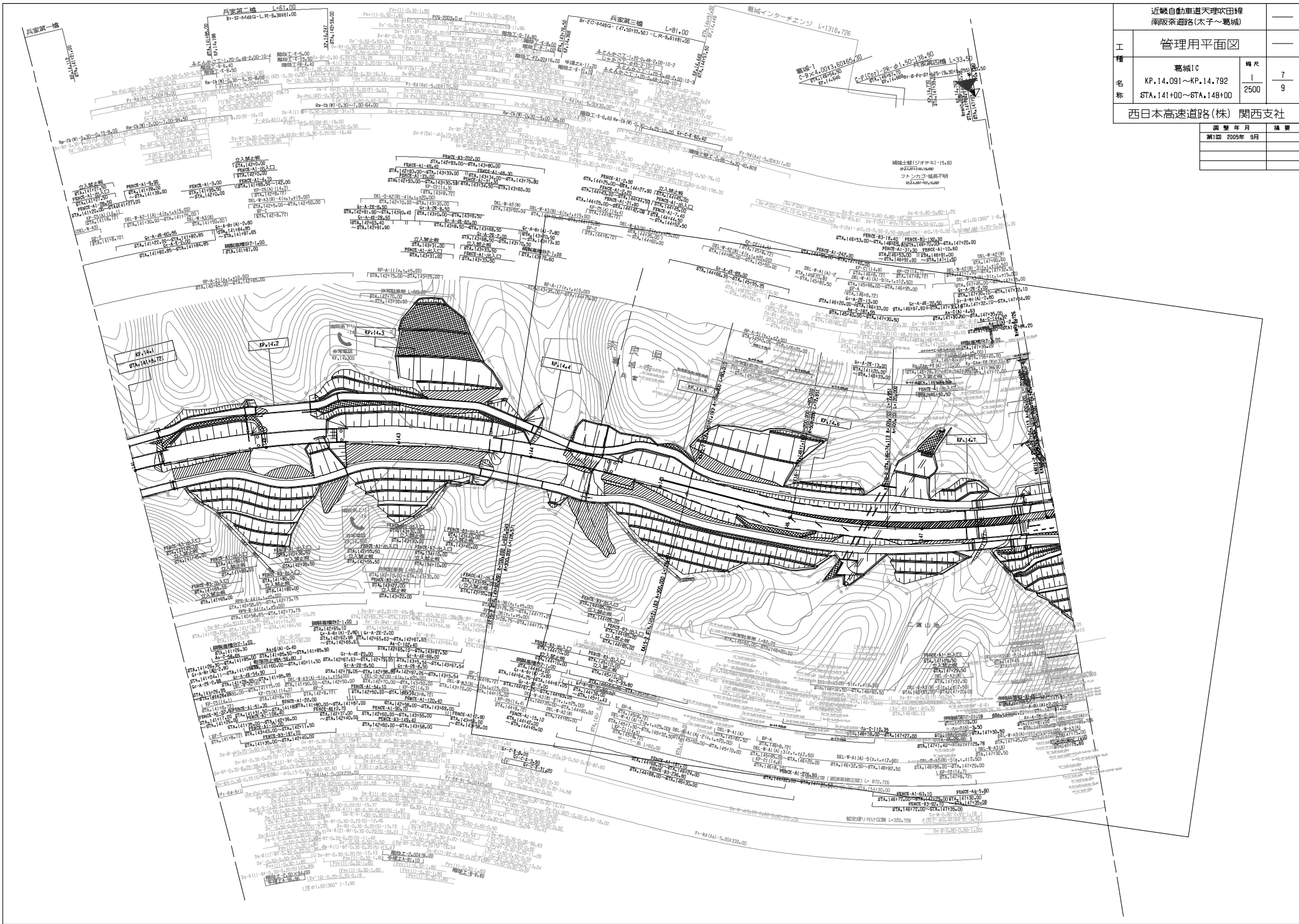
管理用平面図

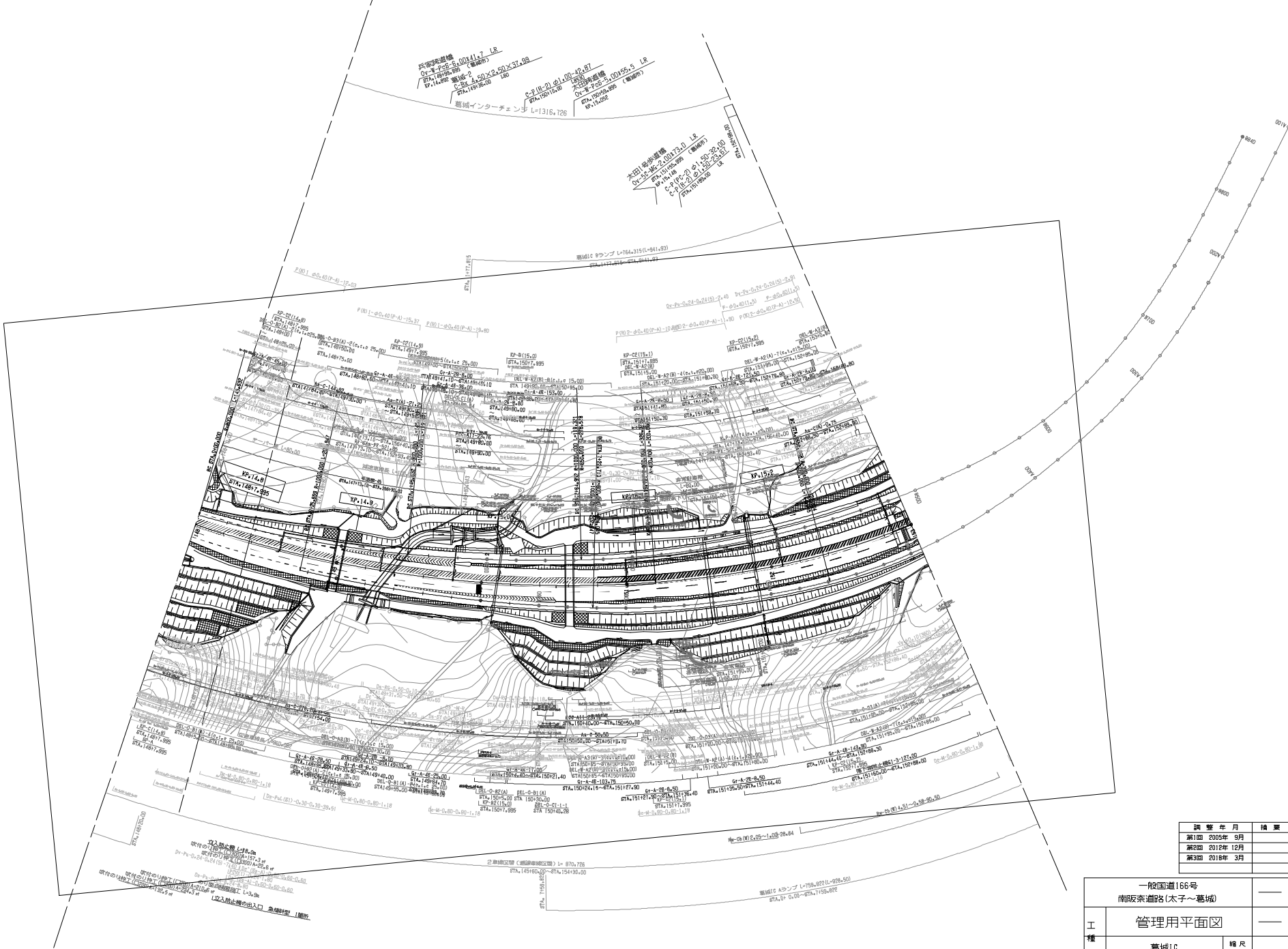
葛城IC  
KP.14.091～KP.14.792  
STA.141+00～STA.149+00

幅尺  
1  
7  
2500  
9

西日本高速道路(株) 関西支社

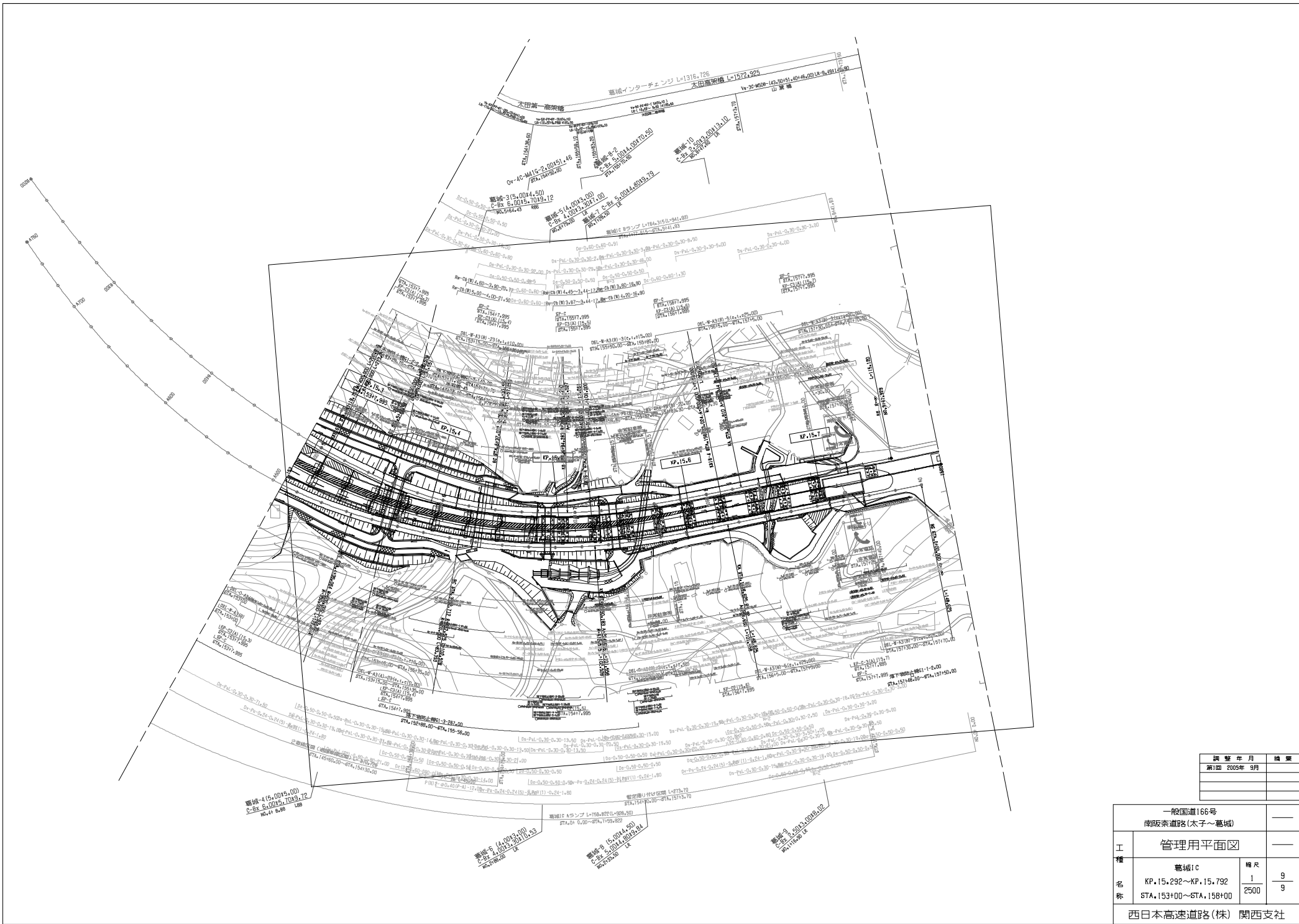
年度	年月	摘要
第1回	2005年 9月	





調整年月	摘要
第1回 2005年 9月	
第2回 2012年 12月	
第3回 2018年 3月	

一般国道166号 南阪奈道路(太子~葛城)		—	
工 種	管理用平面図	—	
	葛城IC KP.14.792~KP.15.292 STA.148+00~STA.153+00	縮尺 1/2500	8 9
西日本高速道路(株) 関西支社			



調査年月	摘要
第1回 2005年 9月	

一般国道166号 南阪奈道路(太子~葛城)		
管理用平面図		
工 種 名 称	高城IC	幅尺
	KP.15.292~KP.15.792 STA.153+00~STA.158+00	1 2500
		9 9
西日本高速道路(株) 関西支社		