

神戸市域区域変更区間  
L=6902m

変更前最大幅員 336m  
最小幅員 24m  
変更後最大幅員 434m  
最小幅員 24m

猪名川町域区域変更区間  
L=3386m

変更前最大幅員 197m  
最小幅員 22m  
変更後最大幅員 197m  
最小幅員 22m

川西市域区域変更区間  
L=2407m

変更前最大幅員 313m  
最小幅員 21m  
変更後最大幅員 314m  
最小幅員 21m

宝塚北SA

宝塚北スマートIC

西宮名塩SA

川辺郡  
猪名川町

川西市

宝塚市

三田市

神戸市  
北区

神戸JCT

西宮北IC

西宮山口JCT

高速自動車国道 近畿自動車道名古屋神戸線		
図面名	区域変更位置図	縮尺 1:50000

川西市・兵庫県川辺郡猪名川町・神戸市北区  
独立行政法人 日本高速道路保有・債務返済機構

31.7 (中国道)  
49.6 (新名神)  
0.4 (山陽道)

西宮北BS

西宮北IC

西宮北BS

西宮北IC

西宮北BS

西宮北IC

西宮北BS

西宮北IC

西宮北BS

西宮北IC

西宮北BS

西宮北IC

西宮北BS

西宮北IC

西宮北BS

西宮北IC

西宮北BS

西宮北IC

西宮北BS

西宮北IC

西宮北BS

西宮北IC

西宮北BS

西宮北IC

西宮北BS

西宮北IC

西宮北BS

西宮北IC

西宮北BS

西宮山口TB

西宮山口TB

西宮山口TB

西宮山口TB

西宮山口TB

西宮山口TB

西宮山口TB

西宮山口TB

西宮山口TB

西宮山口TB

西宮山口TB

西宮山口TB

西宮山口TB

西宮山口TB

西宮山口TB

西宮山口TB

西宮山口TB

西宮山口TB

西宮山口TB

西宮山口TB

西宮山口TB

西宮山口TB

西宮山口TB

西宮山口TB

西宮山口TB

西宮山口TB

西宮山口TB

西宮山口TB

西宮山口TB

西宮山口TB

西宮山口TB

西宮名塩SA

西宮名塩SA

西宮名塩SA

西宮名塩SA

西宮名塩SA

西宮名塩SA

西宮名塩SA

西宮名塩SA

西宮名塩SA

西宮名塩SA

西宮名塩SA

西宮名塩SA

西宮名塩SA

西宮名塩SA

西宮名塩SA

西宮名塩SA

西宮名塩SA

西宮名塩SA

西宮名塩SA

西宮名塩SA

西宮名塩SA

西宮名塩SA

西宮名塩SA

西宮名塩SA

西宮名塩SA

西宮名塩SA

西宮名塩SA

西宮名塩SA

西宮名塩SA

西宮名塩SA

西宮名塩SA

西宮名塩SA

西宮名塩SA

西宮名塩SA

西宮名塩SA

西宮名塩SA

西宮名塩SA

西宮名塩SA

西宮名塩SA

西宮名塩SA

西宮名塩SA

西宮名塩SA

西宮名塩SA

西宮名塩SA

西宮名塩SA

西宮名塩SA

西宮名塩SA

西宮名塩SA

西宮名塩SA

西宮名塩SA

西宮名塩SA

西宮名塩SA

西宮名塩SA

西宮名塩SA

西宮名塩SA

西宮名塩SA

西宮名塩SA

西宮名塩SA

西宮名塩SA

西宮名塩SA

西宮名塩SA

西宮名塩SA

西宮名塩SA

西宮名塩SA

西宮名塩SA

西宮名塩SA

西宮名塩SA

西宮名塩SA

西宮名塩SA

西宮名塩SA

西宮名塩SA

西宮名塩SA

西宮名塩SA

西宮名塩SA

西宮名塩SA

西宮名塩SA

西宮名塩SA

西宮名塩SA

西宮名塩SA

西宮名塩SA

西宮名塩SA

西宮名塩SA

西宮名塩SA

西宮名塩SA

西宮名塩SA

西宮名塩SA

西宮名塩SA

西宮名塩SA

西宮名塩SA

西宮名塩SA

西宮名塩SA

西宮名塩SA

西宮名塩SA

西宮名塩SA

西宮名塩SA

西宮名塩SA

西宮名塩SA

西宮名塩SA

西宮名塩SA

西宮名塩SA

西宮名塩SA

西宮名塩SA

西宮名塩SA

西宮名塩SA

西宮名塩SA

西宮名塩SA

西宮名塩SA

西宮名塩SA

西宮名塩SA

西宮名塩SA

西宮名塩SA

西宮名塩SA

西宮名塩SA

西宮名塩SA

西宮名塩SA

西宮名塩SA

西宮名塩SA

西宮名塩SA

西宮名塩SA

西宮名塩SA

西宮名塩SA

西宮名塩SA

西宮名塩SA

西宮名塩SA

西宮名塩SA

西宮名塩SA

西宮名塩SA

西宮名塩SA

西宮名塩SA

西宮名塩SA

西宮名塩SA

西宮名塩SA

西宮名塩SA

西宮名塩SA

西宮名塩SA

西宮名塩SA

西宮名塩SA

西宮名塩SA

西宮名塩SA

西宮名塩SA

西宮名塩SA

西宮名塩SA

西宮名塩SA

西宮名塩SA

西宮名塩SA

西宮名塩SA

西宮名塩SA

西宮名塩SA

西宮名塩SA

西宮名塩SA

西宮名塩SA

西宮名塩SA

西宮名塩SA

西宮名塩SA

西宮名塩SA

西宮名塩SA

西宮名塩SA

西宮名塩SA

西宮名塩SA

西宮名塩SA

西宮名塩SA

西宮名塩SA

西宮名塩SA

西宮名塩SA

西宮名塩SA

西宮名塩SA

西宮名塩SA

西宮名塩SA

西宮名塩SA

西宮名塩SA

西宮名塩SA

西宮名塩SA

西宮名塩SA

西宮名塩SA

西宮名塩SA

西宮名塩SA

西宮名塩SA

西宮名塩SA

西宮名塩SA

西宮名塩SA

西宮名塩SA

西宮名塩SA

西宮名塩SA

西宮名塩SA

西宮名塩SA

西宮名塩SA

西宮名塩SA

西宮名塩SA

西宮名塩SA

西宮名塩SA

西宮名塩SA

西宮名塩SA

西宮名塩SA

西宮名塩SA

西宮名塩SA

西宮名塩SA

西宮名塩SA

西宮名塩SA

西宮名塩SA

西宮名塩SA

西宮名塩SA

西宮名塩SA

西宮名塩SA

西宮名塩SA

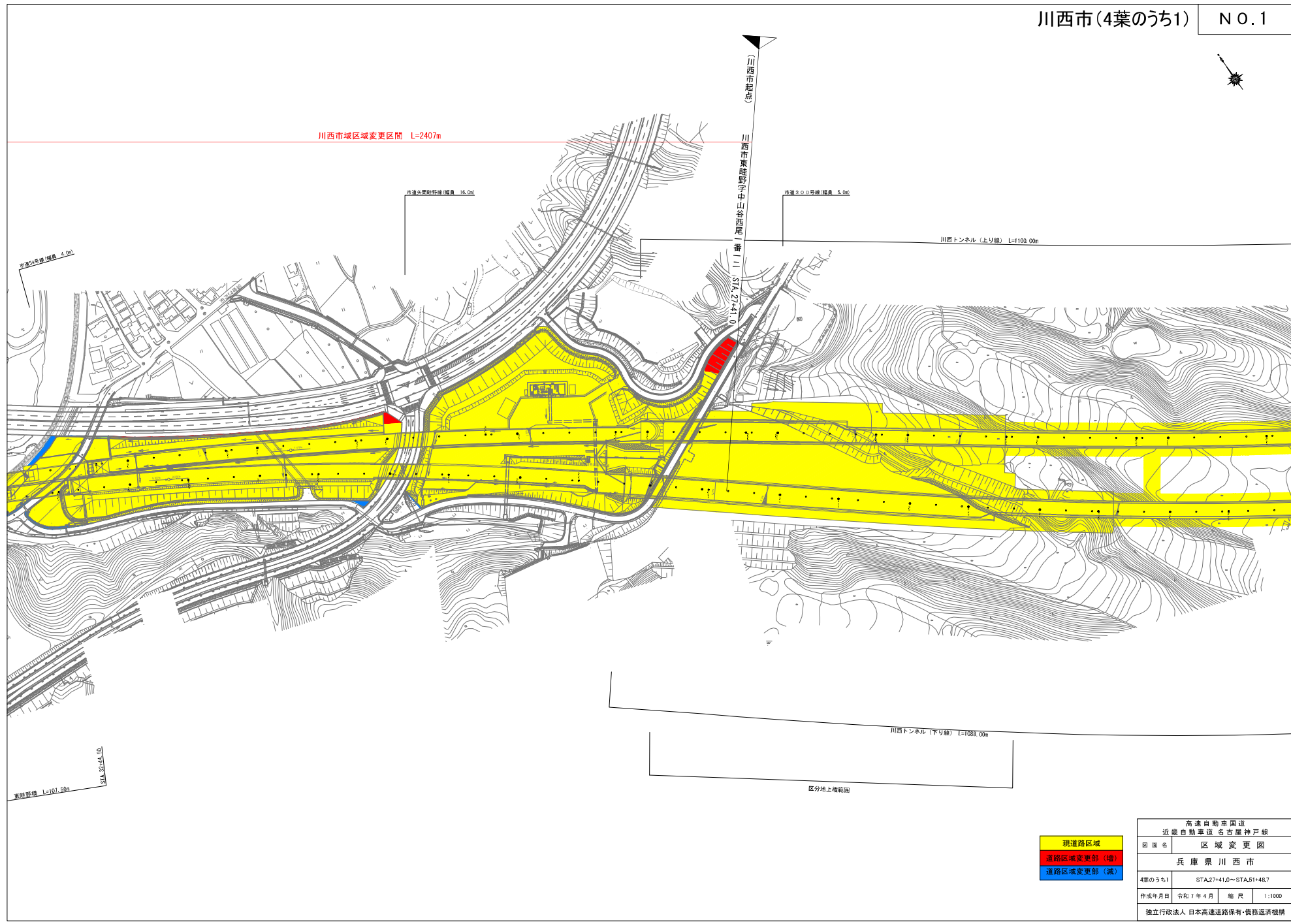
西宮名塩SA

西宮名塩SA

西宮名塩SA

西宮名塩SA

西宮名塩SA



川西市区域変更区間 L=2407m

市道200号線(幅員 16.6m)

市道200号線(幅員 5.6m)

川西トンネル(上り線) L=1102.00m

(川西市起点)

川西市東陸野字中山谷西尾一丁目 STA.27+41.0

市道21号線(幅員 4.0m)

東陸野地 L=107.50m

SKL 32+44.50

川西トンネル(下り線) L=1088.00m

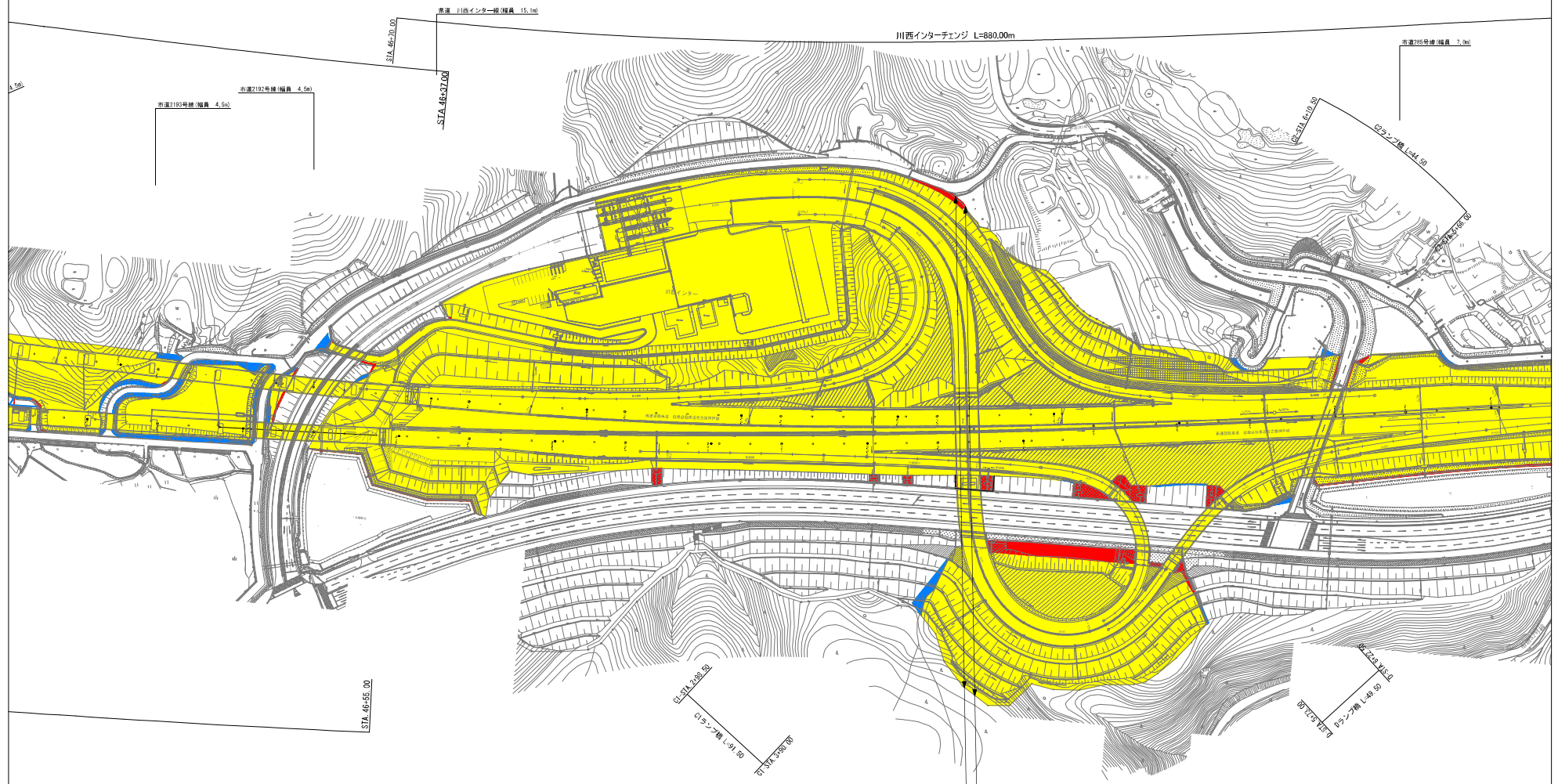
区分地上権範囲

現道路区域  
道路区域変更部(増)  
道路区域変更部(減)

高速自動車国道 近畿自動車道 名古屋神戸線	
図面名	区域変更図
兵庫県川西市	
4葉のうち1	STA.27+41.0~STA.51+48.7
作成年月日	令和7年4月 縮尺 1:1000
独立行政法人 日本高速道路保有・債務返済機構	



川西市域区域変更区間 L=2403m

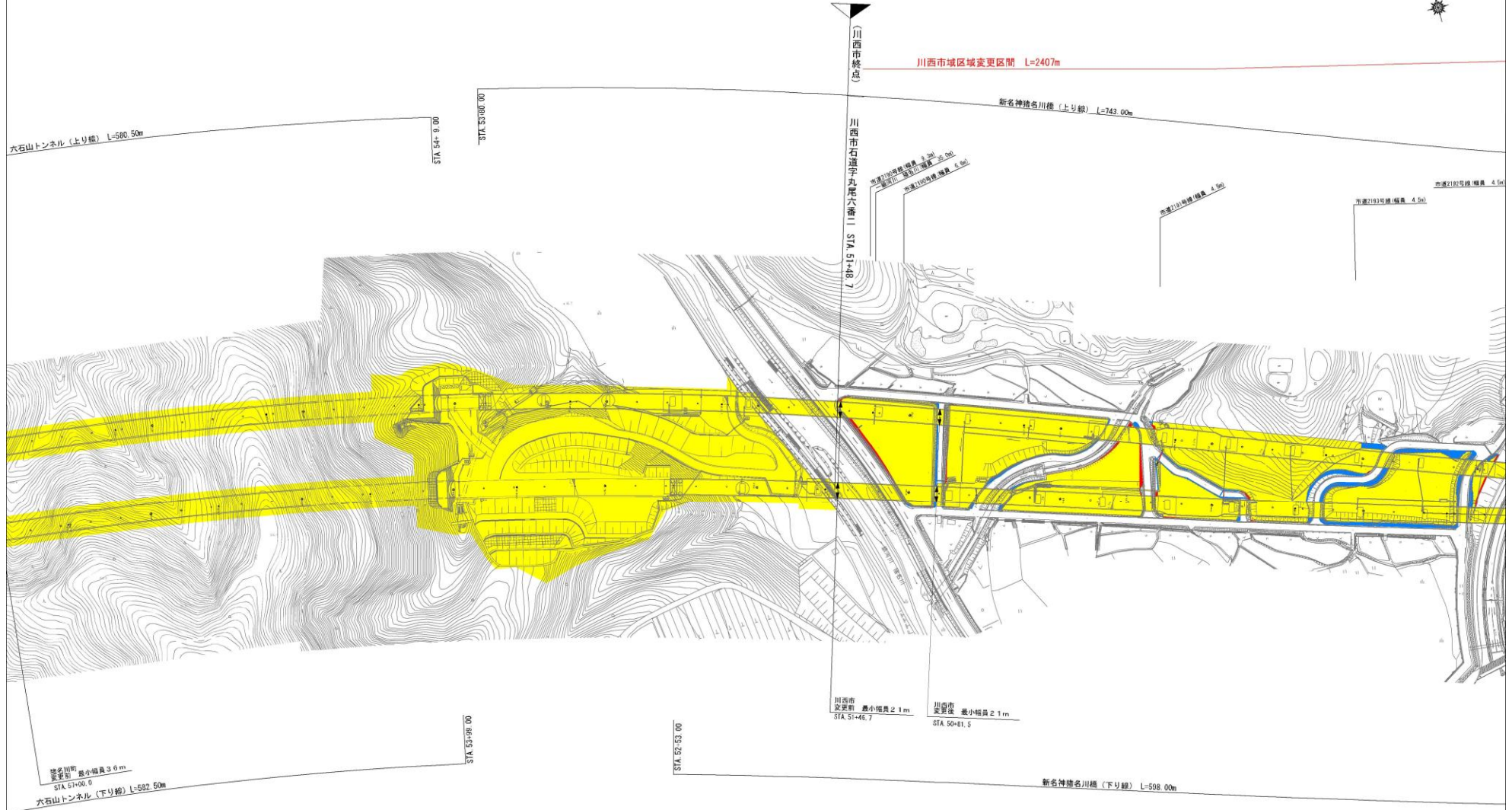


川西市  
変更前 最大幅員 3 1.3 m  
STA, 42+79.4

川西市  
変更後 最大幅員 3 1.4 m  
STA, 42+85.7

現道路区域  
道路区域変更部 (増)  
道路区域変更部 (減)

高速自動車国道	
近畿自動車道 名古塵神戸線	
図面名	区域変更図
兵庫県 川西市	
4葉のうち3	STA, 27+41.0~STA, 51+48.7
作成年月日	令和7年4月 縮尺 1:1000
独立行政法人 日本高速道路保有・債務返済機構	

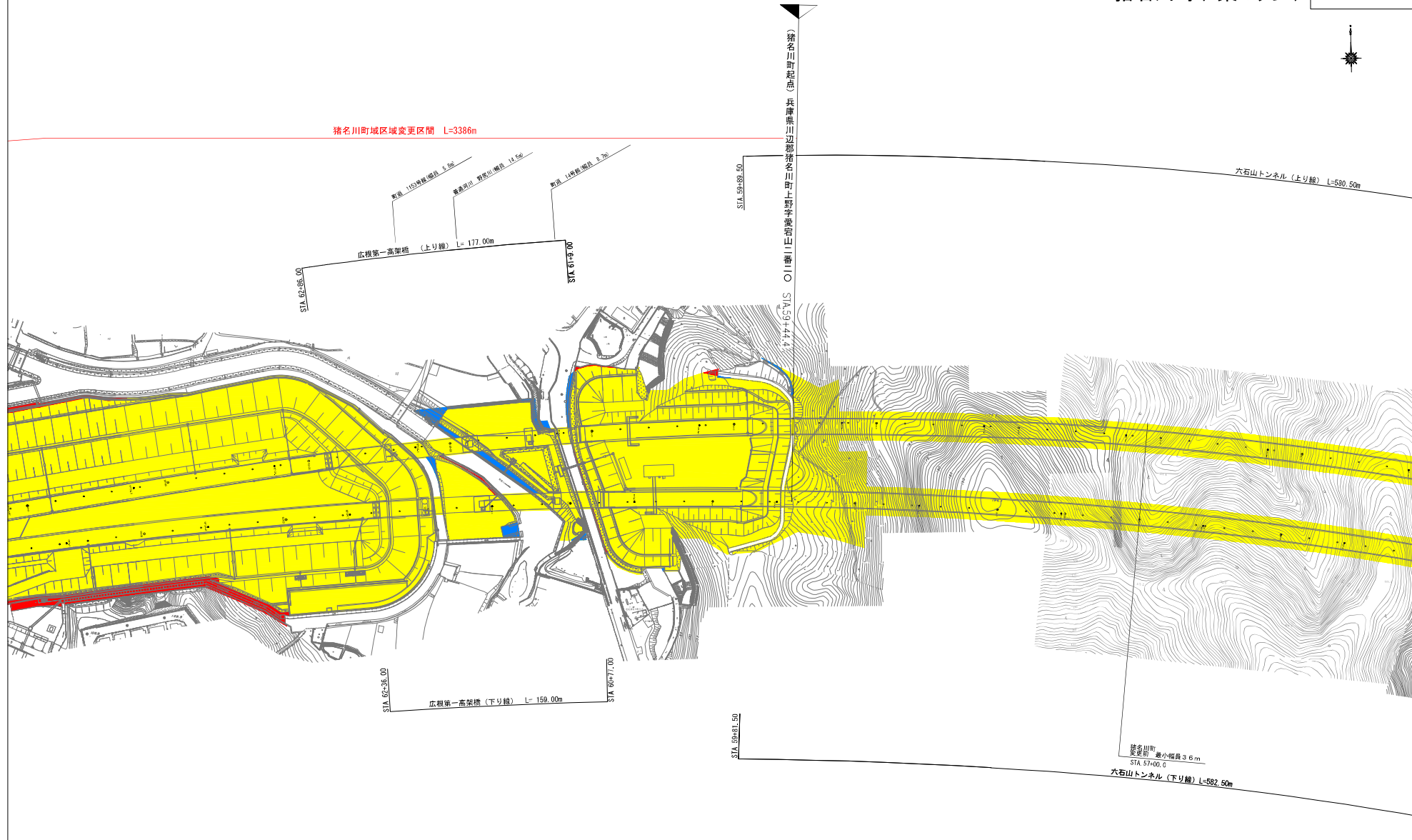


現道路区域  
道路区域変更(増)  
道路区域変更(減)

高速自動車国道 近畿自動車道名古屋神戸線	
図面名	区域変更図
兵庫県川西市	
4葉のうち4	STA.27+41.0~STA.51+48.7
作成年月日	令和7年4月 縮尺 1:1000
独立行政法人 日本高速道路保有・債務返済機構	



猪名川町区域変更区間 L=3386m



現道路区域  
道路区域変更部(増)  
道路区域変更部(減)

高速自動車国道 近畿自動車道名古屋神戸線	
図面名	区域変更図
兵庫県川辺郡猪名川町	
5葉のうち1	STA.59+44.4~STA.93+30.7
作成年月日	令和7年4月 縮尺 1:1000
独立行政法人 日本高速道路保有・債務返済機構	

猪名川町区域変更区間 L=3386m



猪名川町  
 新架前 最大幅員 19.7m  
 架架後 最大幅員 19.7m  
 STA. 72+85.1

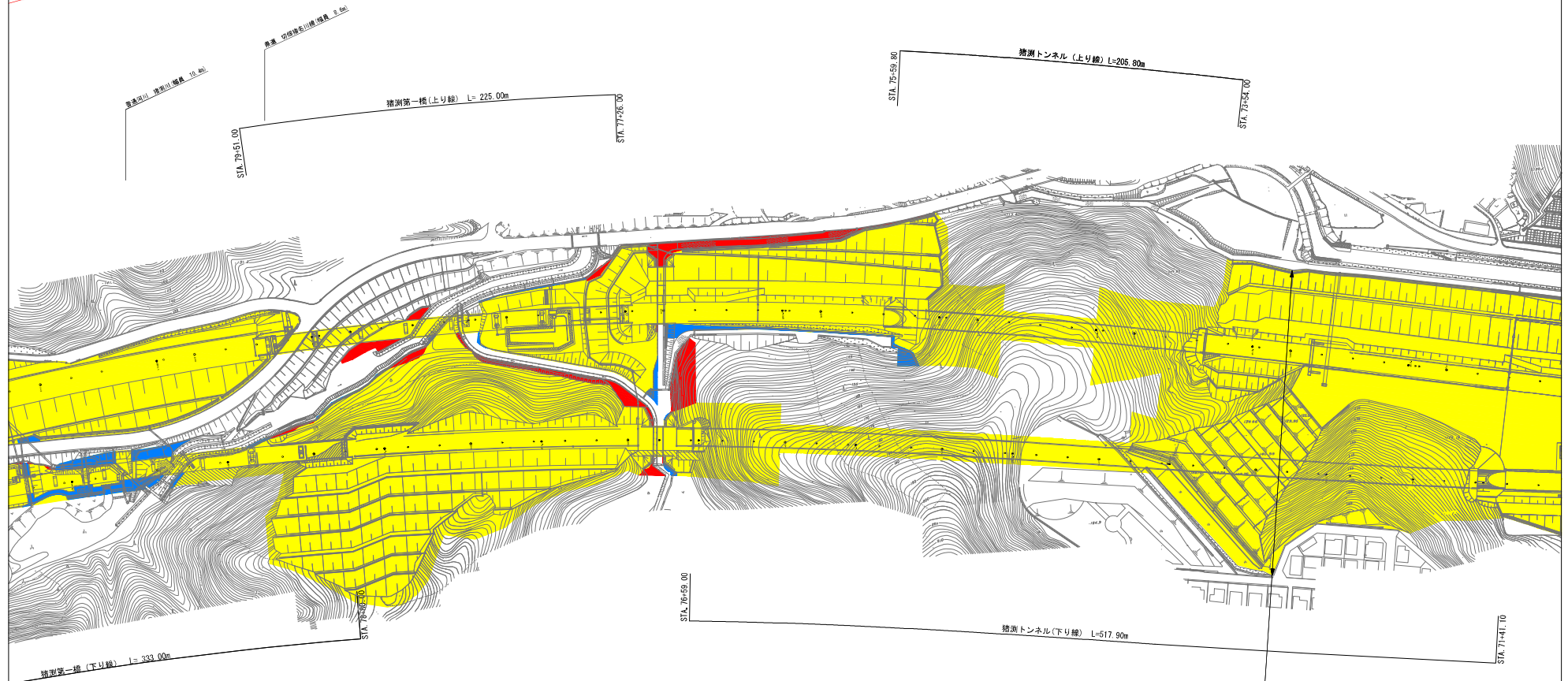
猪名川町  
 架架前 橋小幅員 2.2m  
 架架後 橋小幅員 2.2m  
 STA. 67+76.8

現道路区域  
道路区域変更部(増)  
道路区域変更部(減)

高速自動車国道 近畿自動車道名古屋神戸線	
図面名	区域変更図
兵庫県川辺郡猪名川町	
5葉のうち2	STA.69+44.4~STA.93+30.7
作成年月日	令和7年4月 縮尺 1:1000
独立行政法人 日本高速道路保有・債務返済機構	



猪名川町区域変更区間 L=3386m

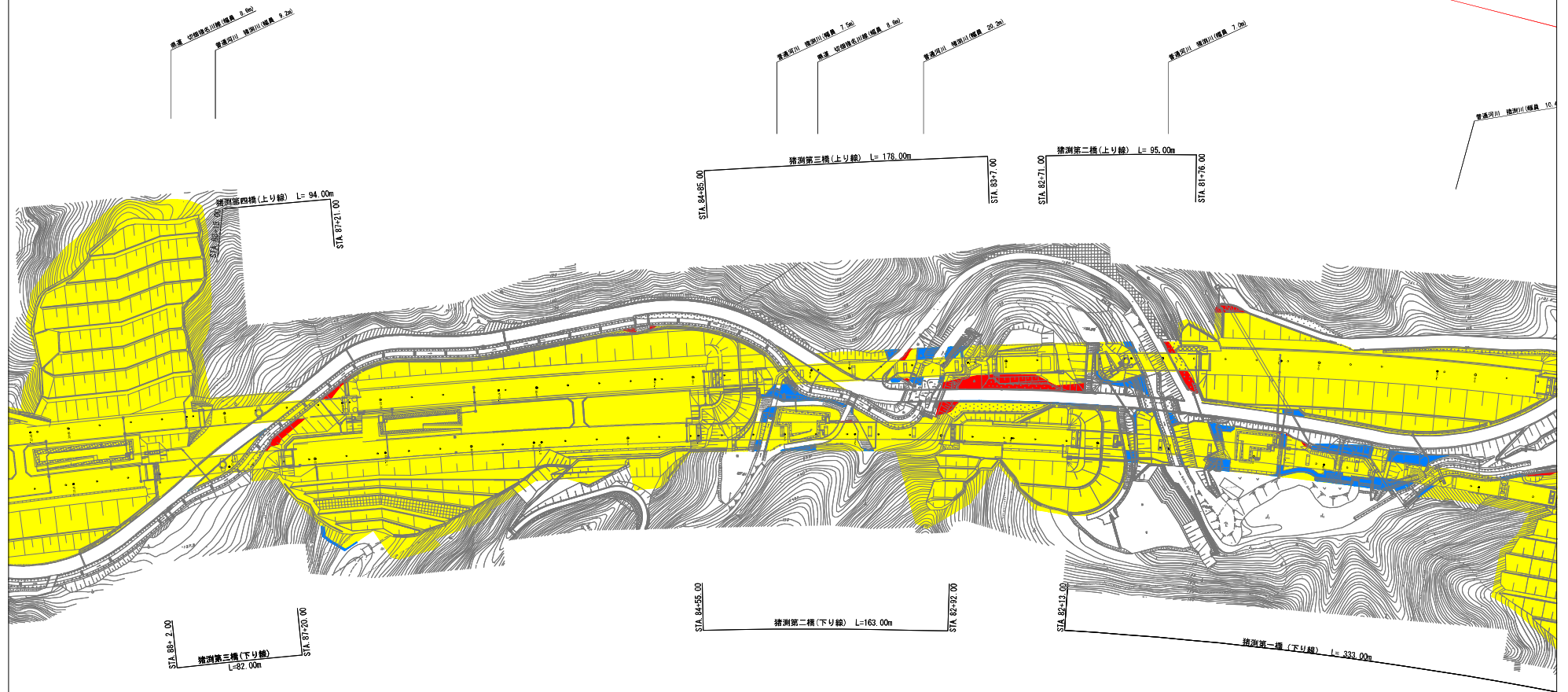


猪名川町  
 変更前 最大幅員 19.7m  
 変更後 最大幅員 19.7m  
 STA. 72+85.1

現道路区域  
道路区域変更部(増)  
道路区域変更部(減)

高速自動車国道 近畿自動車道 名古屋神戸線	
図面名	区域変更図
兵庫県川辺郡猪名川町	
5葉のうち3	STA.69+44.4~STA.93+30.7
作成年月日	令和7年4月 縮尺 1:1000
独立行政法人 日本高速道路保有・債務返済機構	

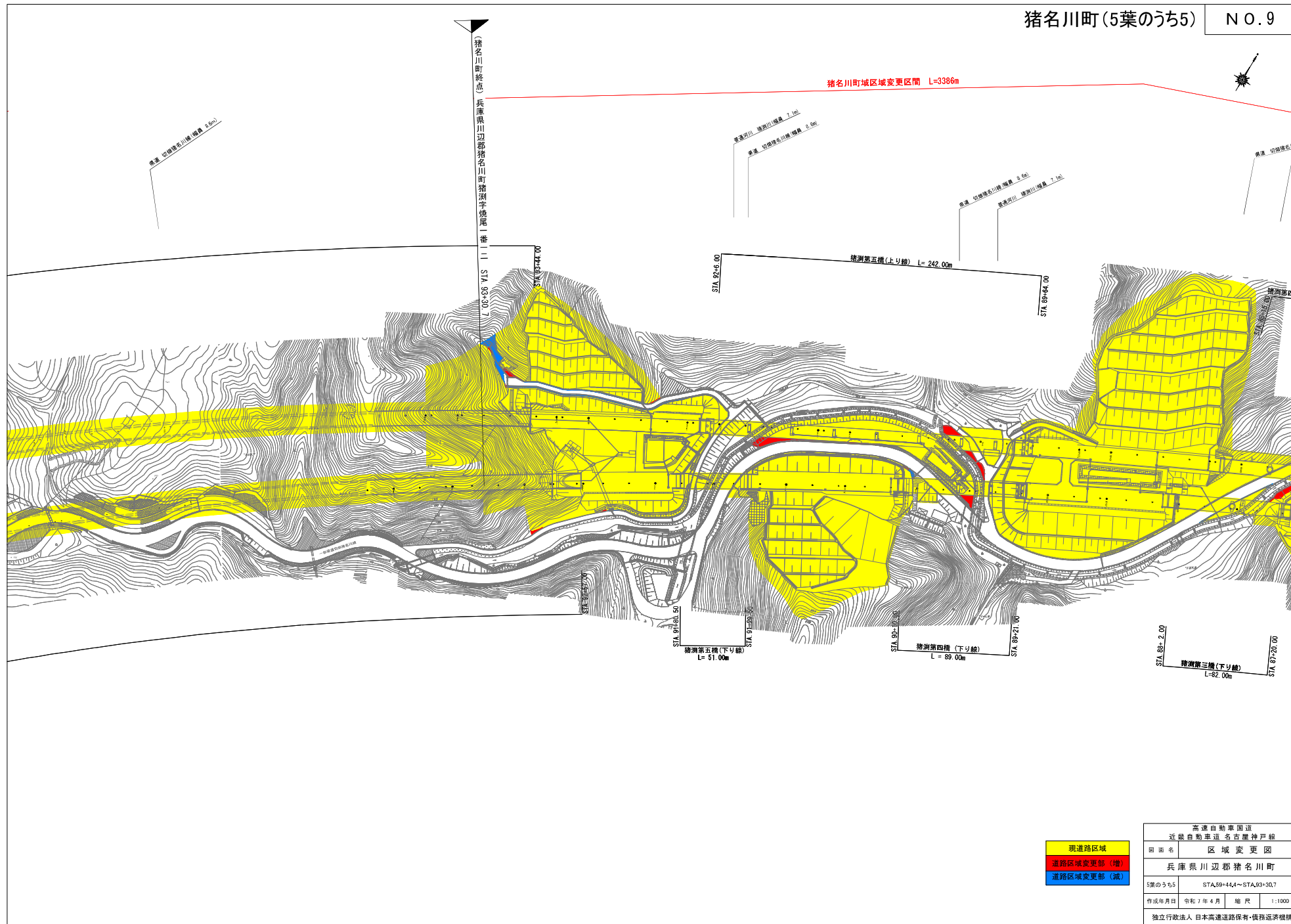
猪名川町区域変更区間 L=3386m



現道路区域  
道路区域変更部(増)  
道路区域変更部(減)

高速自動車国道 近畿自動車道 名古屋神戸線	
図面名	区域変更図
兵庫県川辺郡猪名川町	
5葉のうち4	STA.69+44.4~STA.93+30.7
作成年月日	令和7年4月 縮尺 1:1000
独立行政法人 日本高速道路保有・債務返済機構	

猪名川町区域変更区間 L=3386m

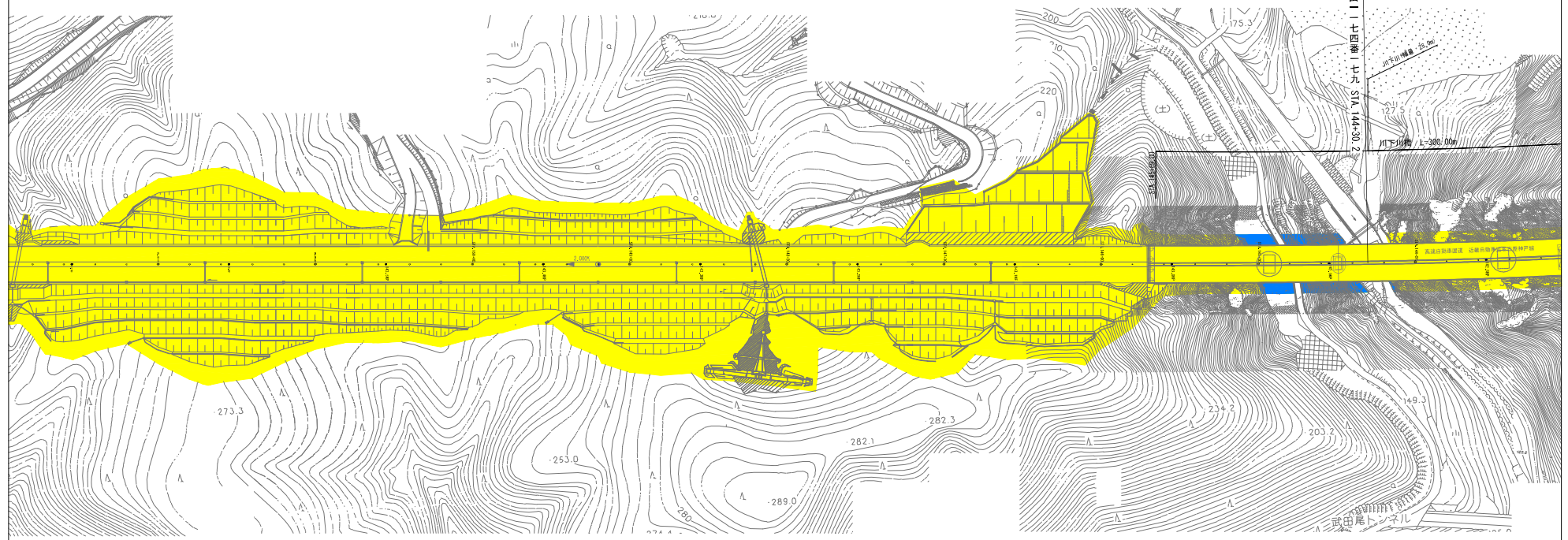


現道路区域  
道路区域変更部(増)  
道路区域変更部(減)

高速自動車国道 近畿自動車道名古屋神戸線	
図面名	区域変更図
兵庫県川辺郡猪名川町	
5葉のうち5	STA.59+44.4~STA.83+30.7
作成年月日	令和7年4月 縮尺 1:1000
独立行政法人 日本高速道路保有・債務返済機構	

神戸市域区域変更区間 L=6902m

神戸市起点  
神戸市北区播磨町生野字東山一丁目番一十九 STA.144+30.2  
川下川橋 / L=300.00m



現道路区域  
 道路区域変更部(増)  
 道路区域変更部(減)

高速自動車国道 近畿自動車道名古屋神戸線	
図面名	区域変更図
兵庫県神戸市	
9葉のうち1	STA.144+30.2~STA.213+32.5
作成年月日	令和7年4月 縮尺 1:1000
独立行政法人 日本高速道路保有・債務返済機構	



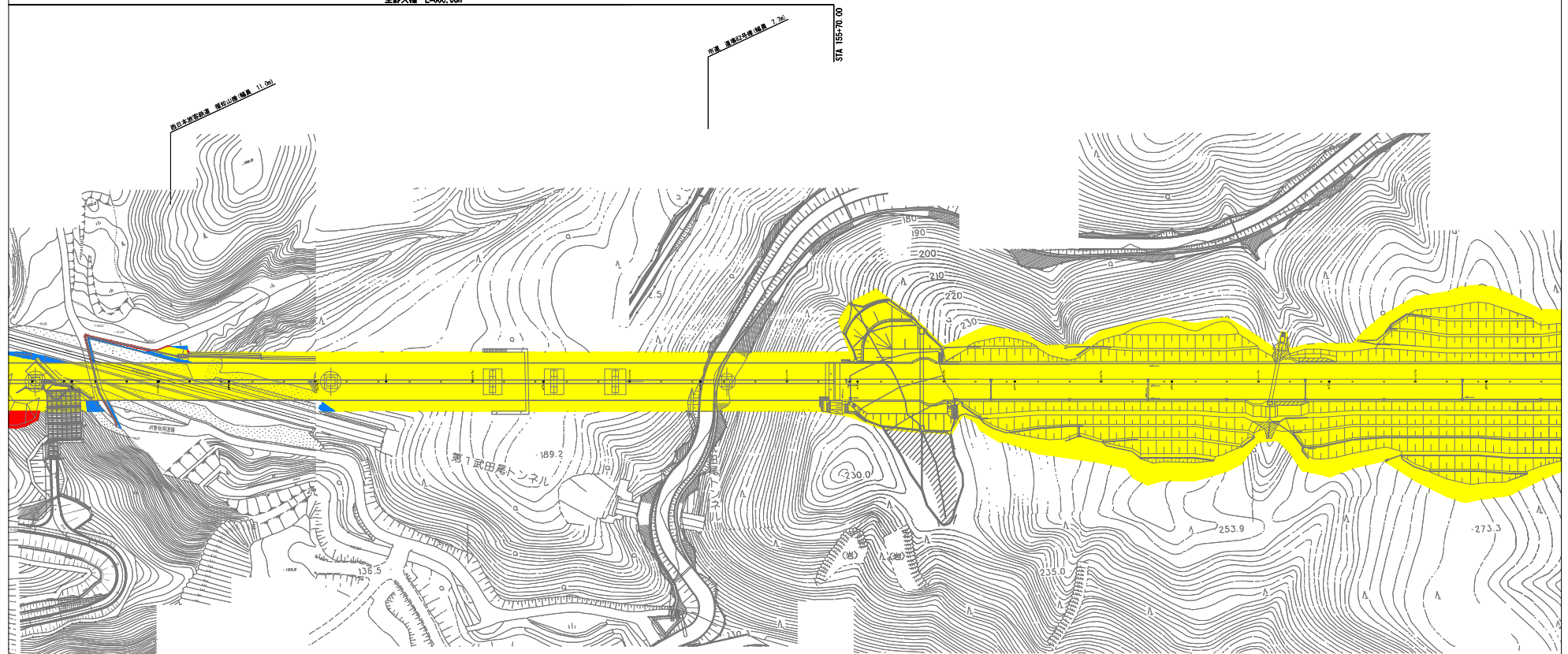
神戸市区域変更区間 L=6902m

生野大橋 L=606.00m

河津 瀬野川水門橋(橋長 7.76)

STA 165+70.00

黄色光景管線道 橋形山越(橋長 11.90)

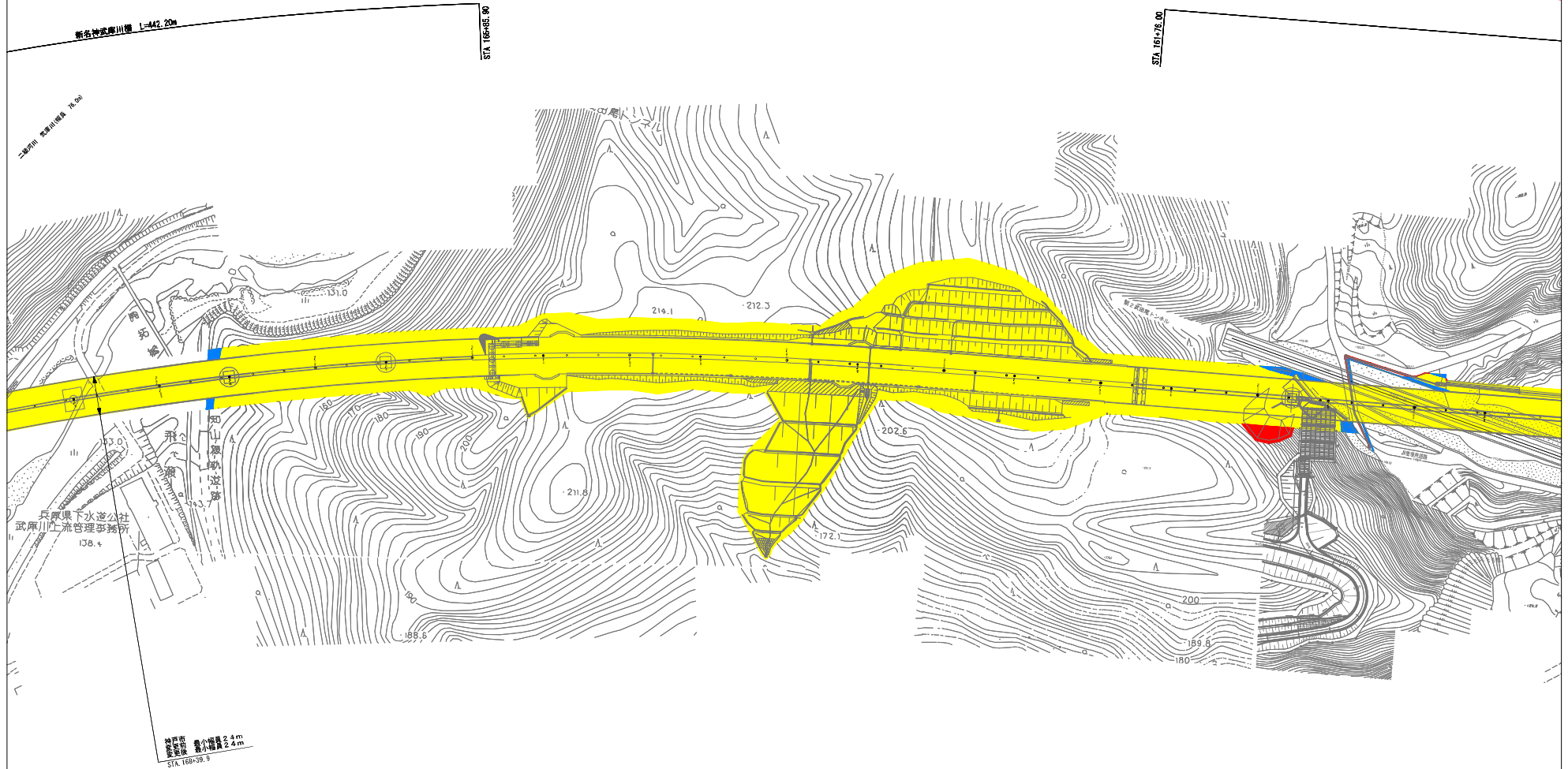


現道路区域  
道路区域変更部(増)  
道路区域変更部(減)

高速自動車国道 近畿自動車道 名古塵神戸線	
図面名	区域変更図
兵庫県神戸市	
9葉のうち2	STA144+30.2~STA213+32.5
作成年月日	令和7年4月 縮尺 1:1000
独立行政法人 日本高速道路保有・債務返済機構	



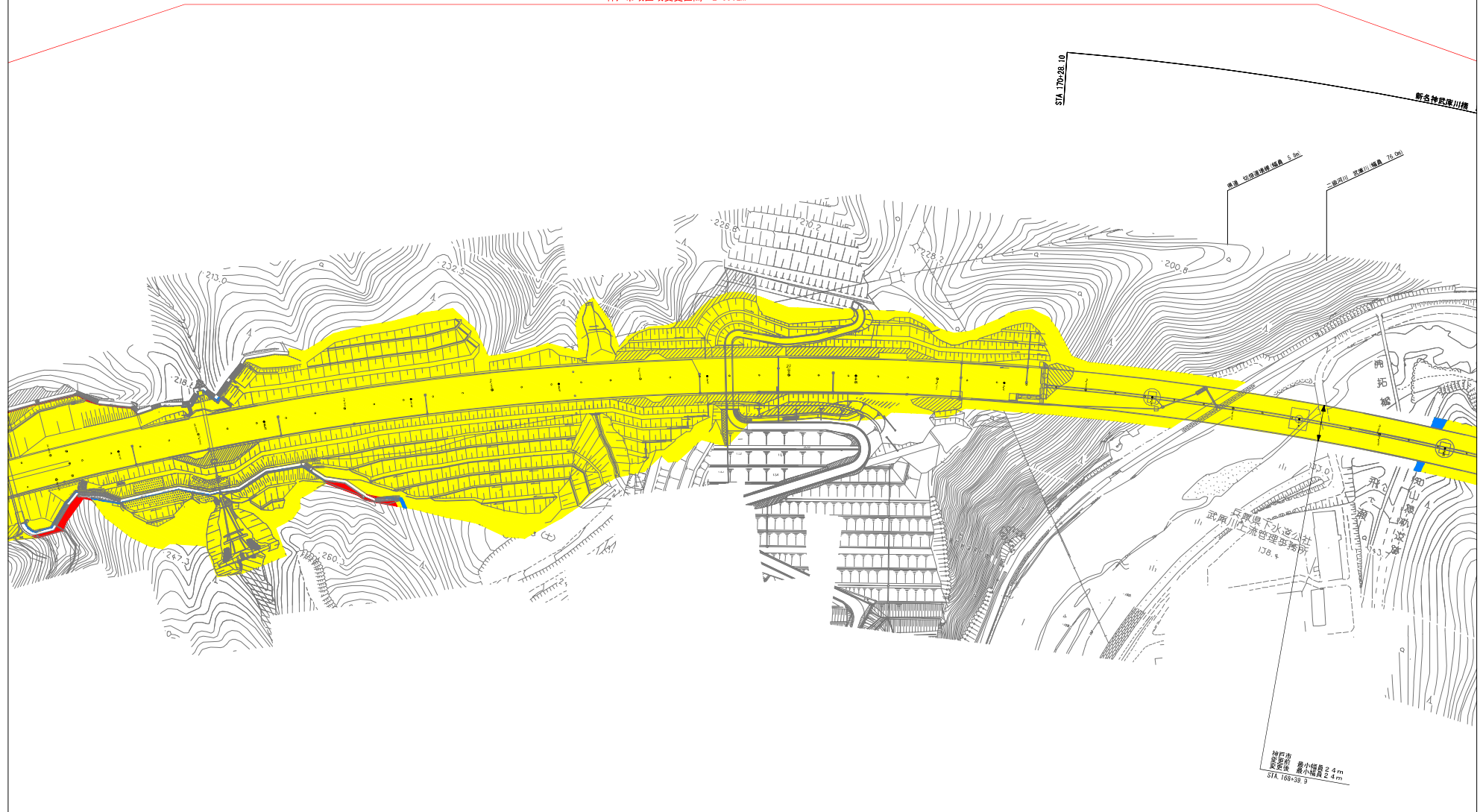
神戸市区域変更区間 L=6902m



現道路区域  
道路区域変更部 (増)  
道路区域変更部 (減)

高速自動車国道 近畿自動車道 名古塵神戸線	
図面名	区域変更図
兵庫県神戸市	
9葉のうち3	STA.144+30.2~STA.213+32.5
作成年月日	令和7年4月 縮尺 1:1000
独立行政法人 日本高速道路保有・債務返済機構	

神戸市区域変更区間 L=6902m

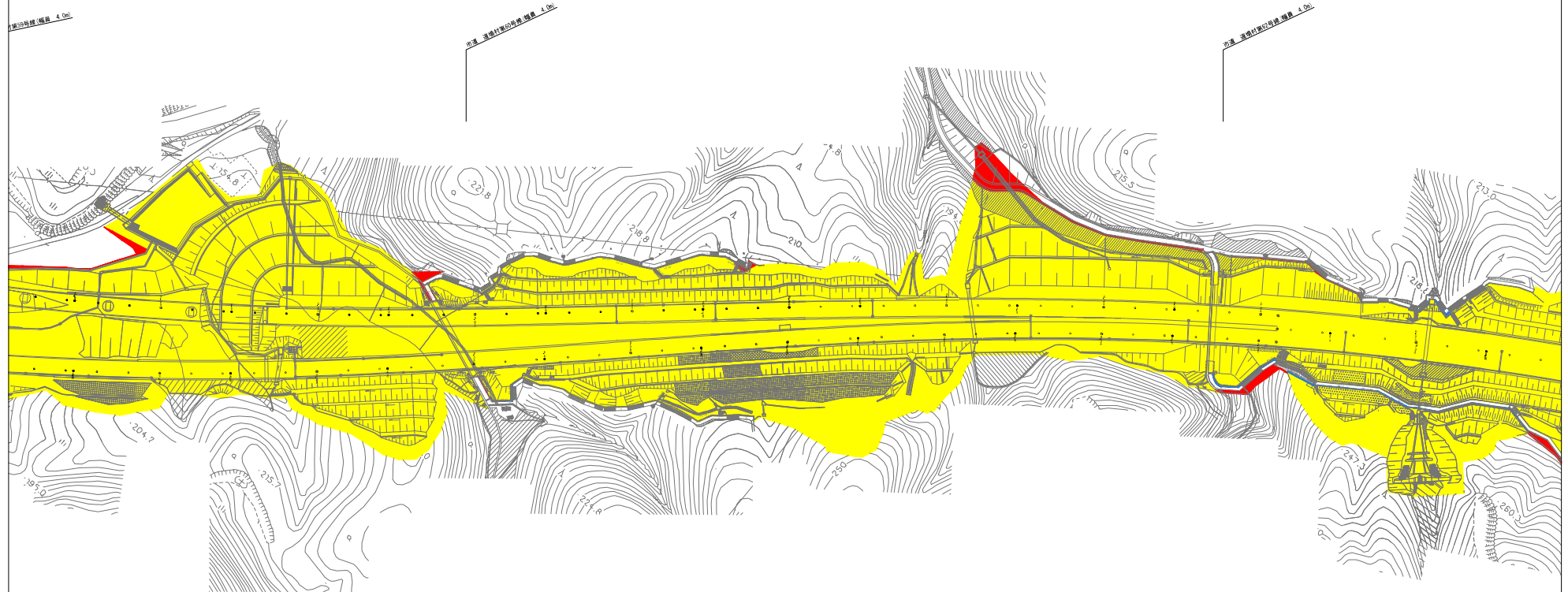


現道路区域  
道路区域変更部(増)  
道路区域変更部(減)

高速自動車国道 近畿自動車道名古屋神戸線	
図面名	区域変更図
兵庫県神戸市	
9葉のうち4	STA144+30.2~STA213+32.5
作成年月日	令和7年4月 縮尺 1:1000
独立行政法人 日本高速道路保有・債務返済機構	

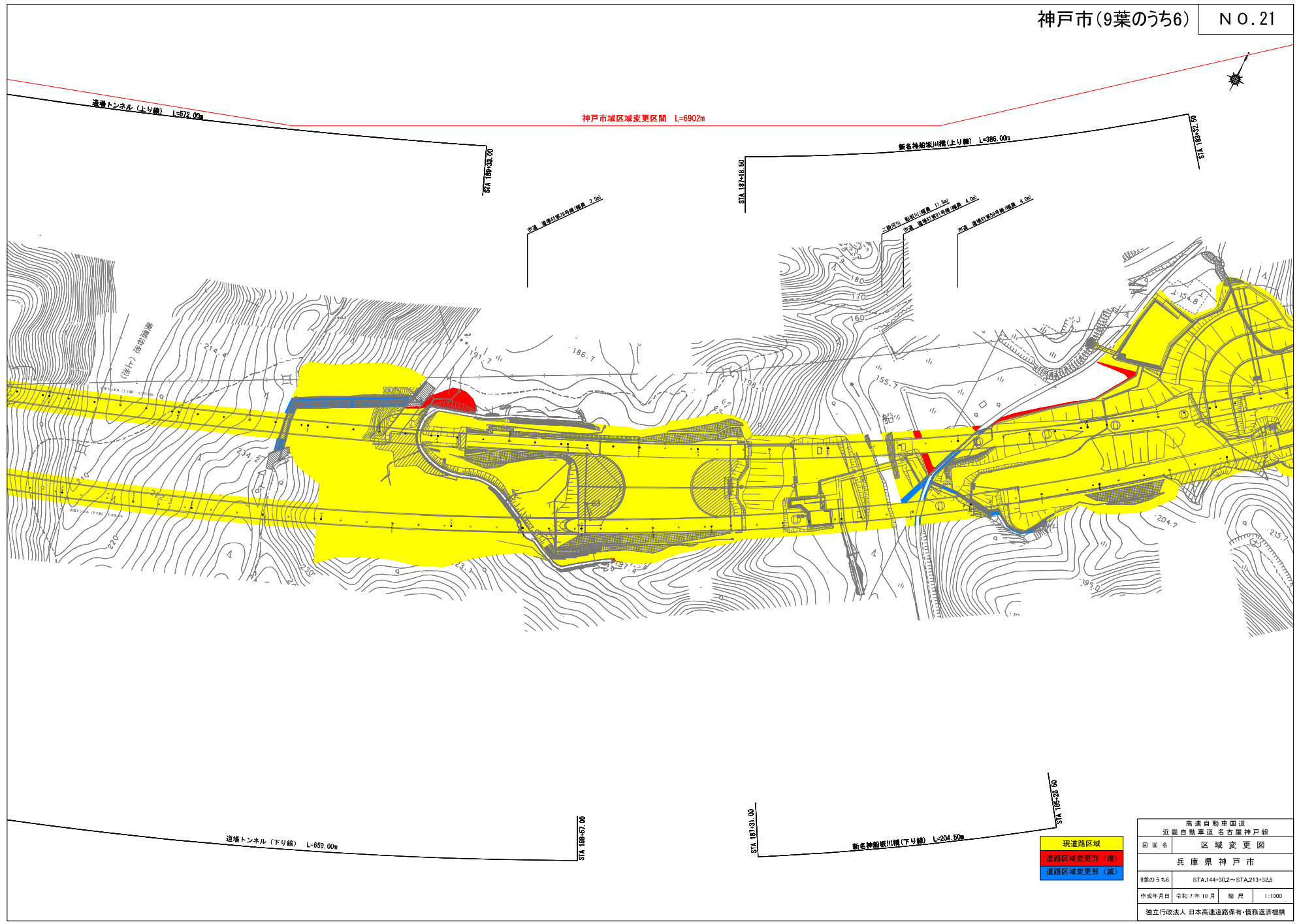


神戸市域区域変更区間 L=6902m



現道路区域  
道路区域変更部(増)  
道路区域変更部(減)

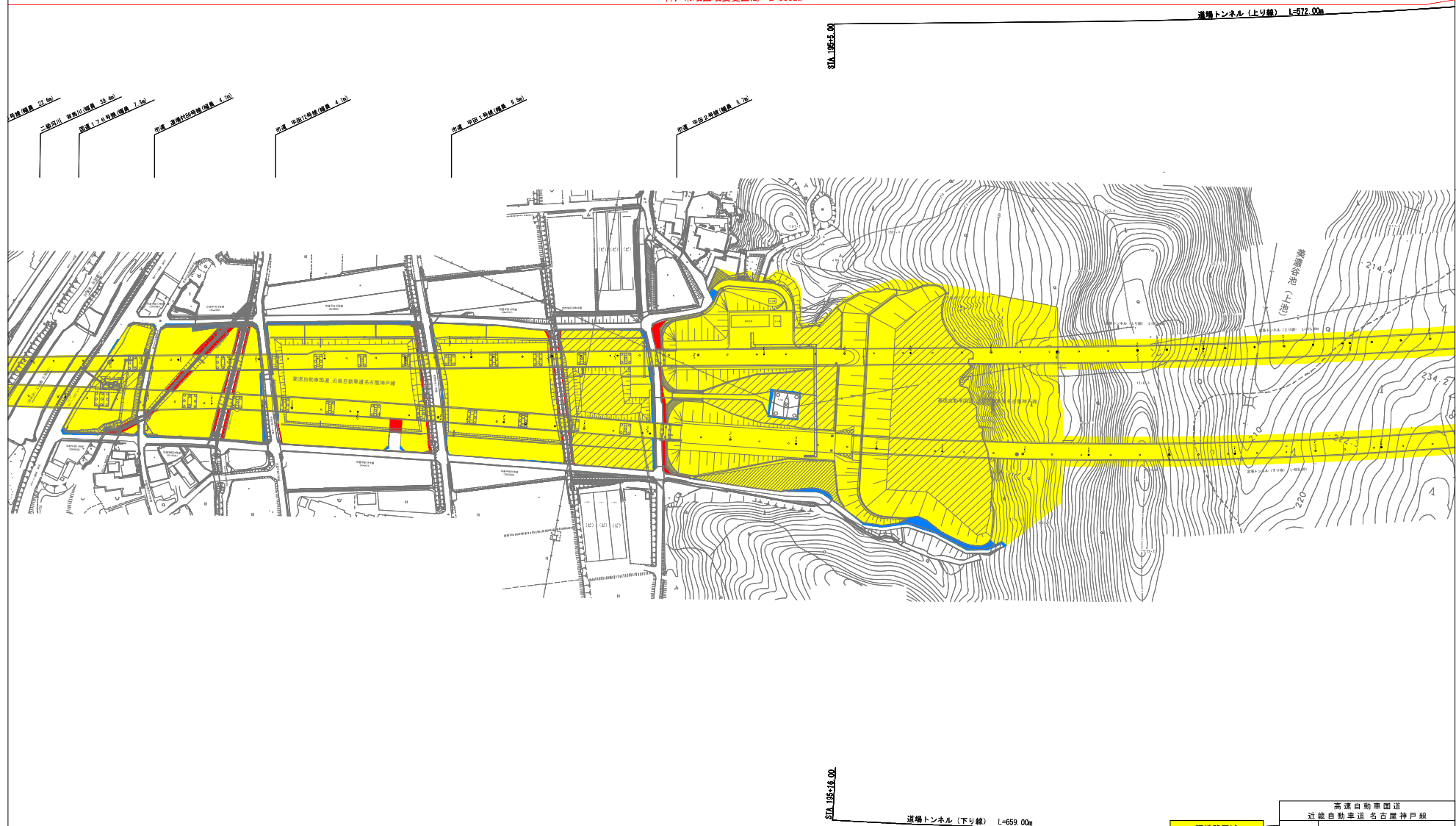
高速自動車国道 近畿自動車道名古屋神戸線	
図面名	区域変更図
兵庫県神戸市	
9葉のうち5	STA.144+30.2~STA.213+32.5
作成年月日	令和7年10月 縮尺 1:1000
独立行政法人 日本高速道路保有・債務返済機構	



高速自動車国道 近畿自動車道名古屋神戸線	
図面名	区域変更図
兵庫県神戸市	
9葉のうち6	STA144+30.2~STA213+32.5
作成年月日	令和7年10月 縮尺 1:1000
独立行政法人 日本高速道路保有・債務返済機構	



神戸市区域変更に際 L=6902m



現道路区域  
 道路区域変更部(増)  
 道路区域変更部(減)

高速自動車国道 近畿自動車道 名古塵神戸線	
図面名	区域変更図
兵庫県神戸市	
9葉のうち7	STA.144+30.2~STA.213+32.5
作成年月日	令和7年4月 縮尺 1:1000
独立行政法人 日本高速道路保有・債務返済機構	



神戸市区域変更区間 L=6902m

市道 二股の原集積場 4.5m  
神戸電台 神戸三宮停留場 5.9m

一宮河川 一宮河川橋 42.0m

市道 神戸三宮橋 10.0m

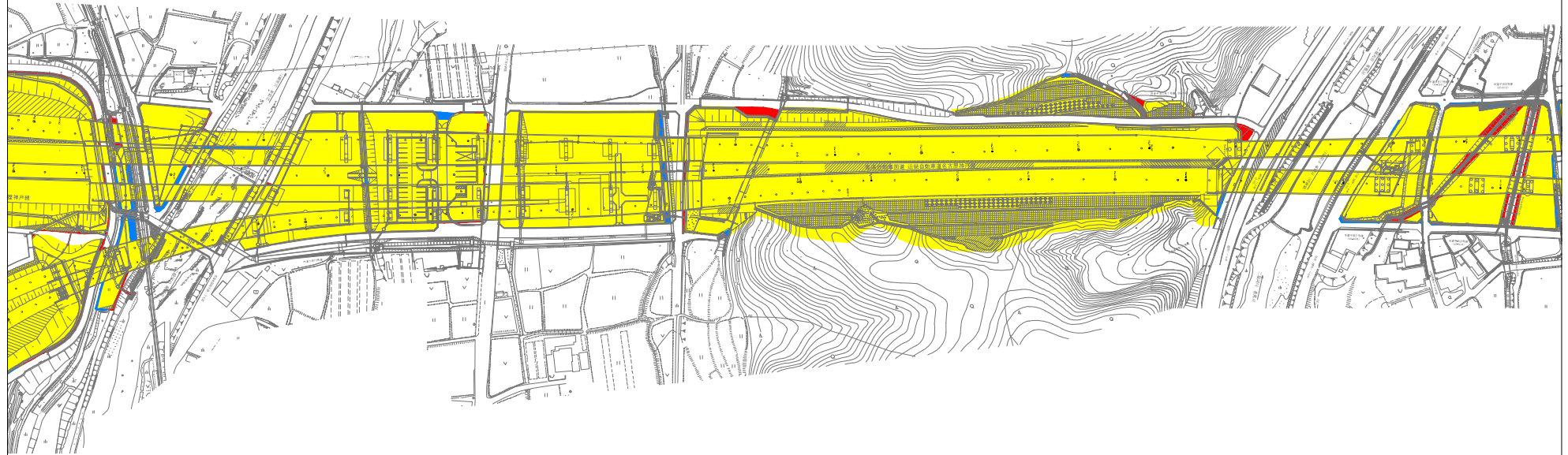
市道 有野台停留場(4号線)集積場 4.0m

市道 17.6号集積場 72.0m

一宮河川 一宮河川橋 29.5m

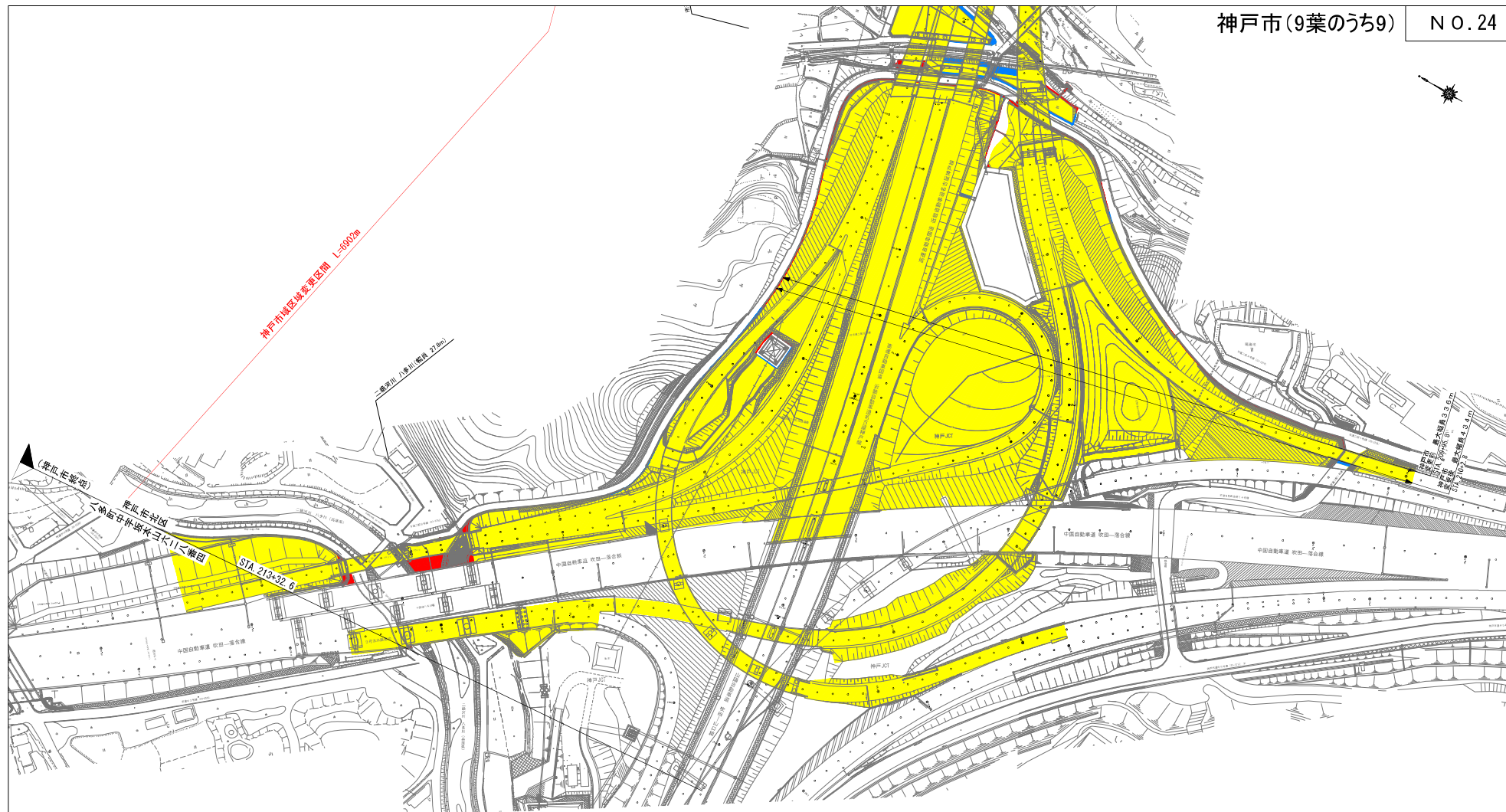
市道 17.6号集積場 7.0m

市道 通積場の集積場 4.1m



現道路区域  
道路区域変更部(増)  
道路区域変更部(減)

高速自動車国道 近畿自動車道 名古屋神戸線	
図面名	区域変更図
兵庫県神戸市	
9葉のうち8	STA.144+30.2~STA.213+32.6
作成年月日	令和7年4月 縮尺 1:1000
独立行政法人 日本高速道路保有・債務返済機構	



現道路区域  
道路区域変更部(増)  
道路区域変更部(減)

高速自動車国道 近畿自動車道 名古屋神戸線	
図面名	区域変更図
兵庫県神戸市	
9葉のうち9	STA.144+30.2~STA.213+32.6
作成年月日	令和7年4月 縮尺 1:1000
独立行政法人 日本高速道路保有・債務返済機構	