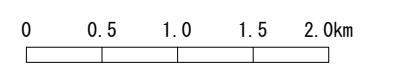
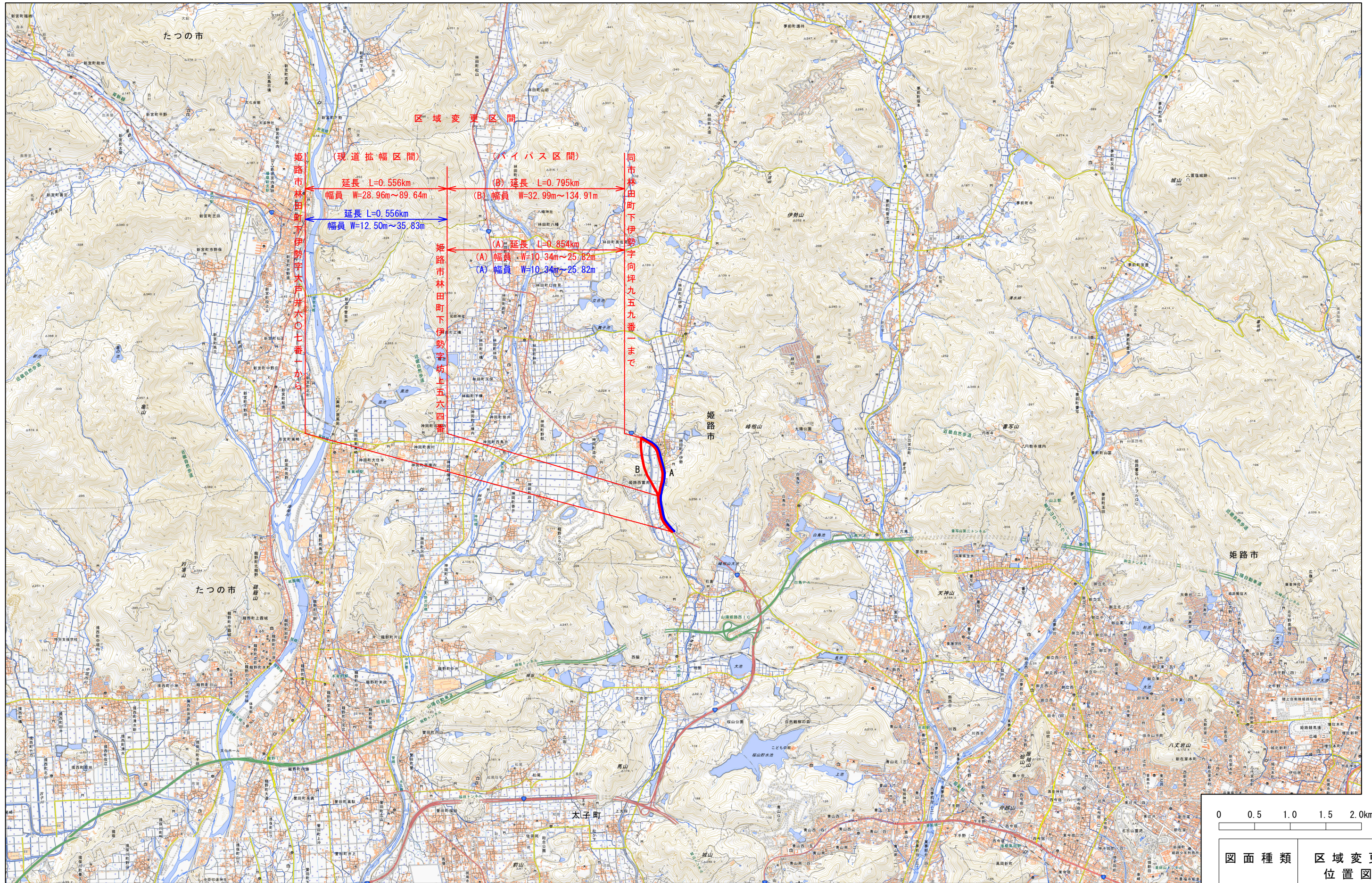


一般国道29号 区域変更位置図



図面種類	区域変更位置図
縮尺	A3 S=1:50,000

一般国道29号区域変更平面図(1)

区域変更区間(現道拡幅区間)

延長 L=0.556km

延長 L=0.556km

姫路市林田町下伊勢中戸井六〇七番一から

市道 伊勢29号線

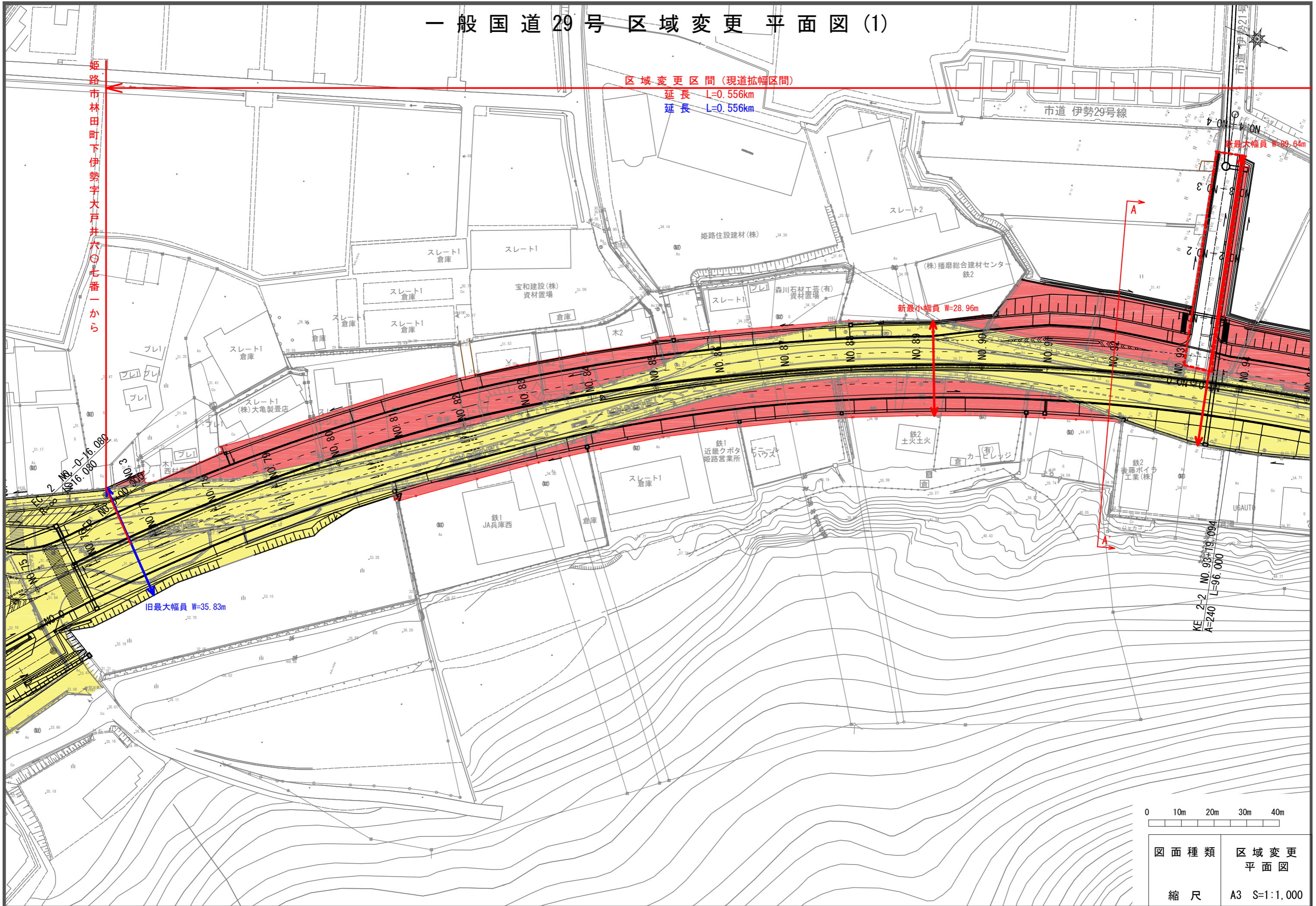
新最大幅員 W=89.64m

新最小幅員 W=28.96m

旧最大幅員 W=35.83m

0 10m 20m 30m 40m

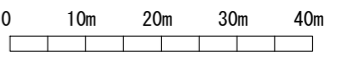
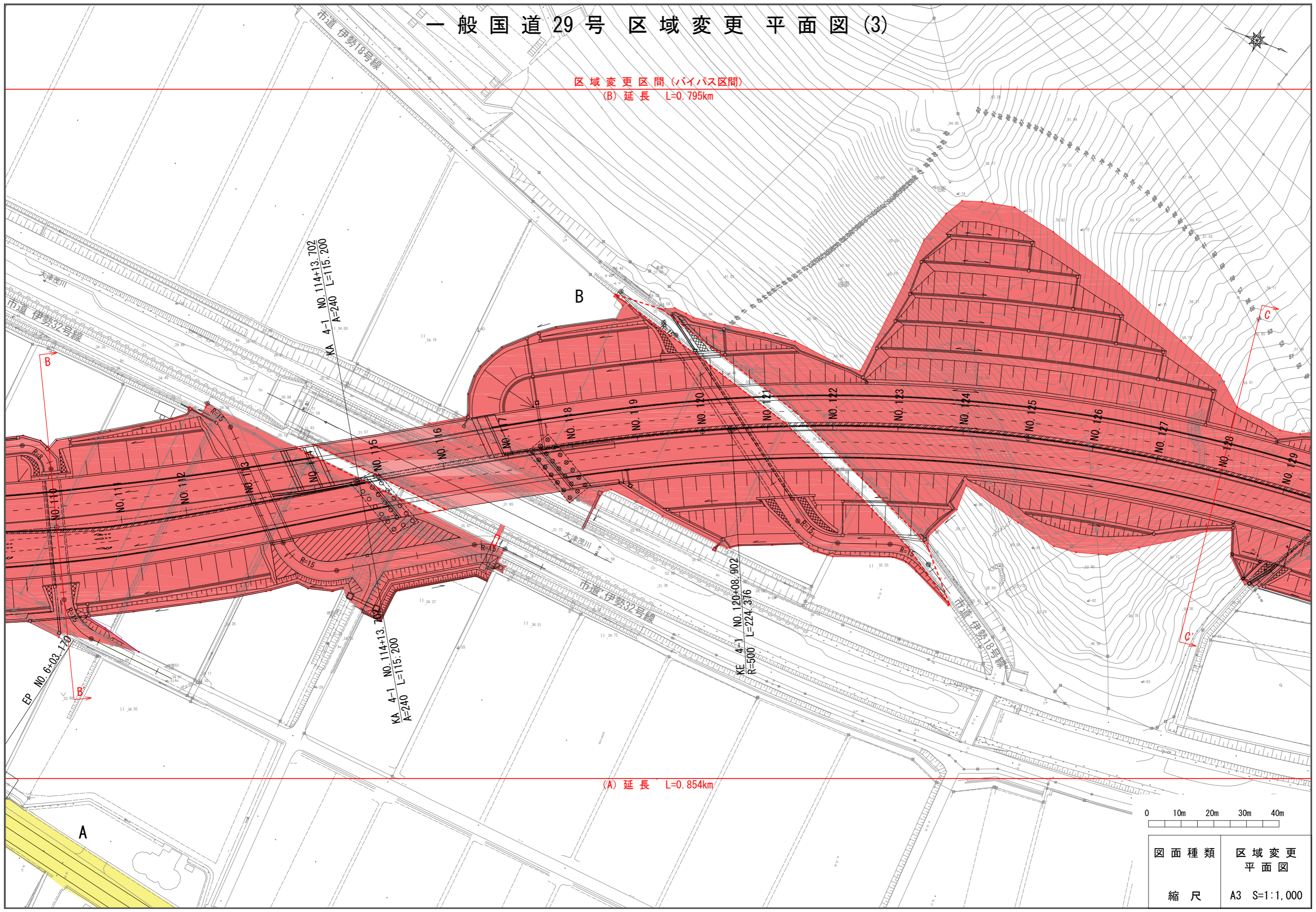
図面種類	区域変更 平面図
縮尺	A3 S=1:1,000



一般国道29号 区域変更 平面図 (3)

区域変更区間 (バイパス区間)
(B) 延長 L=0.795km

(A) 延長 L=0.854km



図面種類	区域変更 平面図
縮尺	A3 S=1:1,000

一般国道29号 区域変更平面図(4)

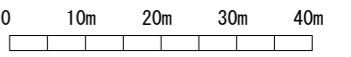
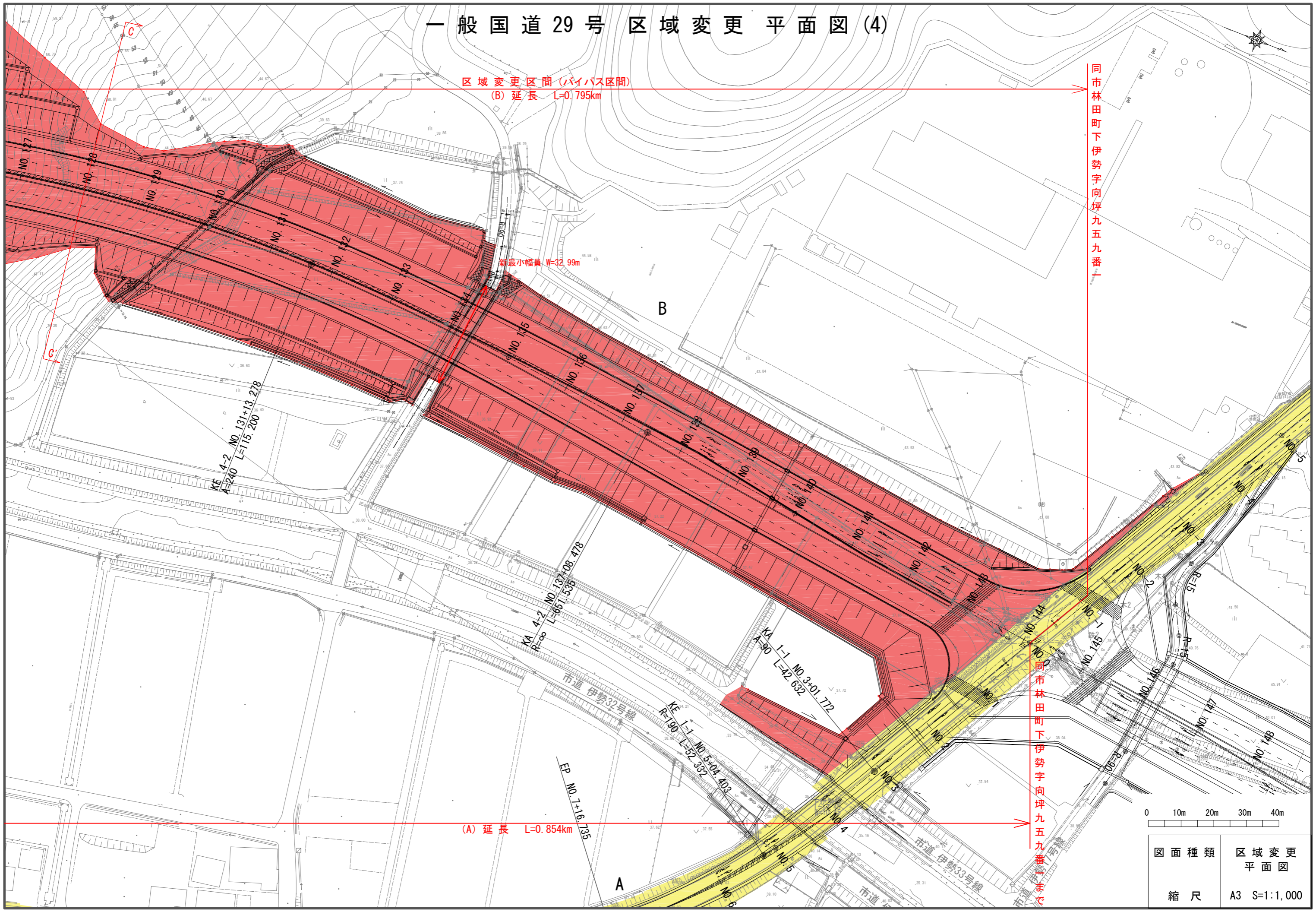
区域変更区間(バイパス区間)
(B) 延長 L=0.795km

同市林田町下伊勢字向坪九五九番一

新最小幅員 W=32.99m

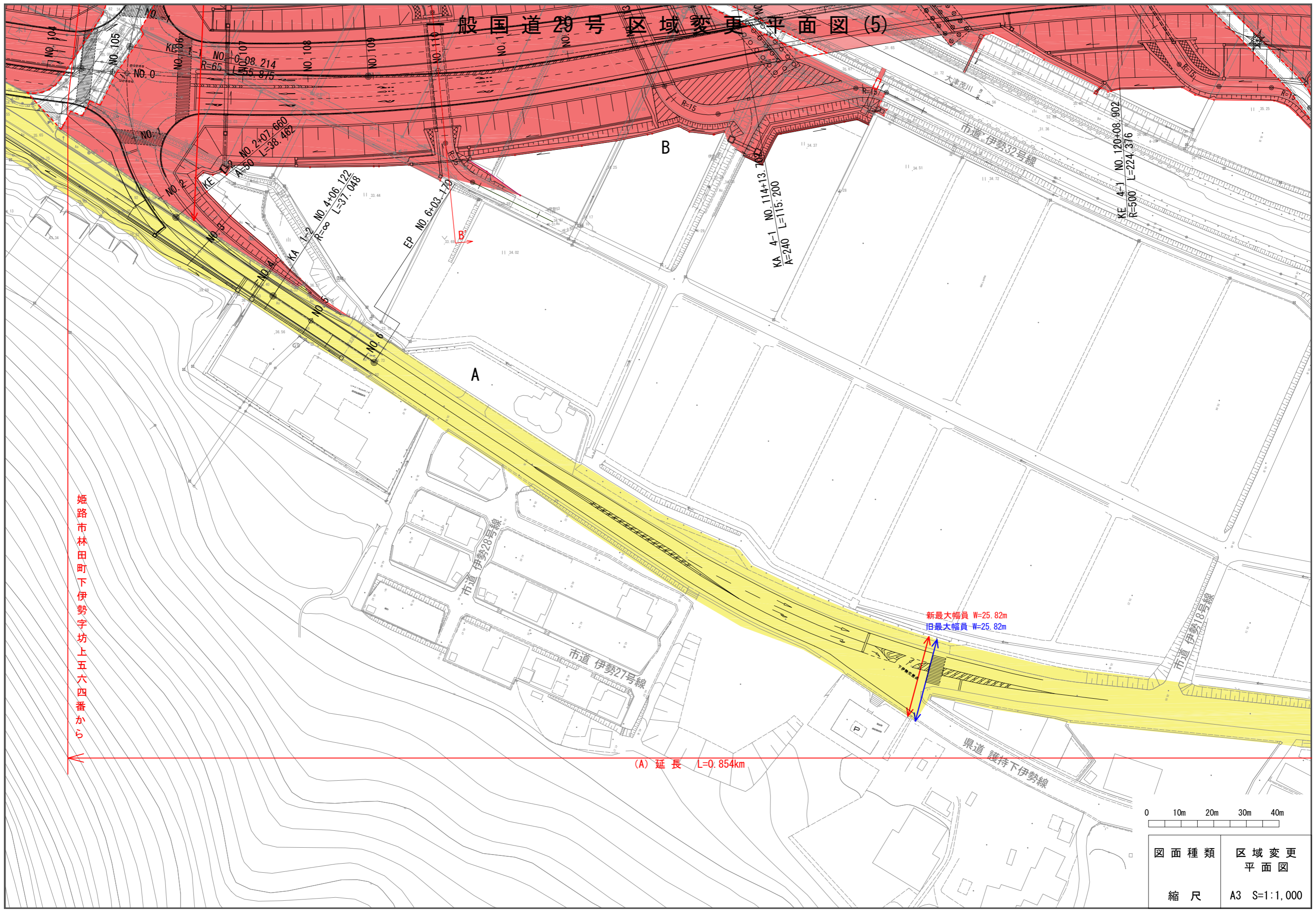
(A) 延長 L=0.854km

同市林田町下伊勢字向坪九五九番一まで



図面種類	区域変更 平面図
縮尺	A3 S=1:1,000

一般国道29号区域変更平面図(5)



姫路市林田町下伊勢字坊上五六四番から

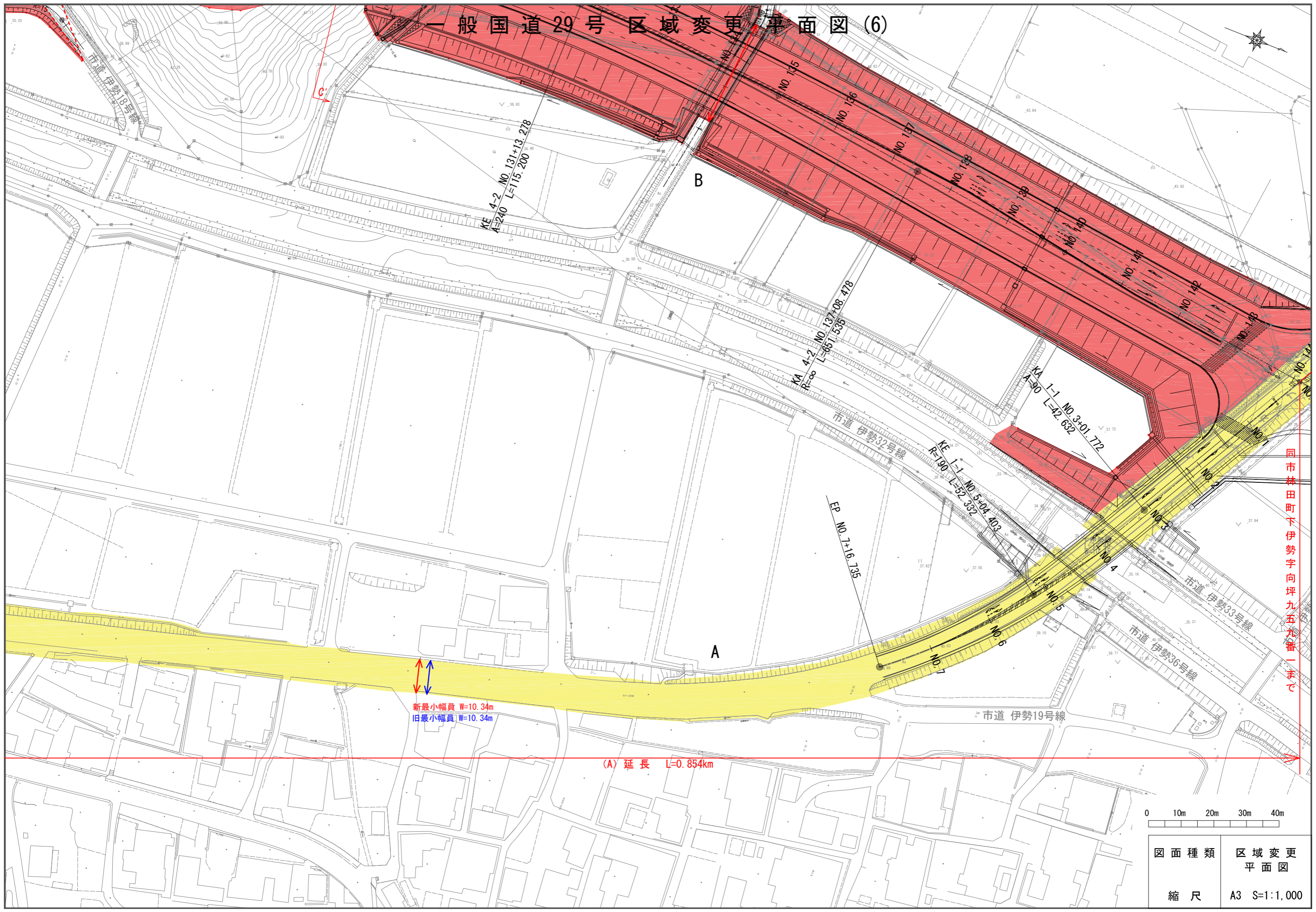
(A) 延長 L=0.854km

新最大幅員 W=25.82m
旧最大幅員 W=25.82m



図面種類	区域変更平面図
縮尺	A3 S=1:1,000

一般国道29号区域変更平面図(6)



同市林田町下伊勢字向坪九五九番一まで

新最小幅員 W=10.34m
旧最小幅員 W=10.34m

(A) 延長 L=0.854km



図面種類	区域変更 平面図
縮尺	A3 S=1:1,000