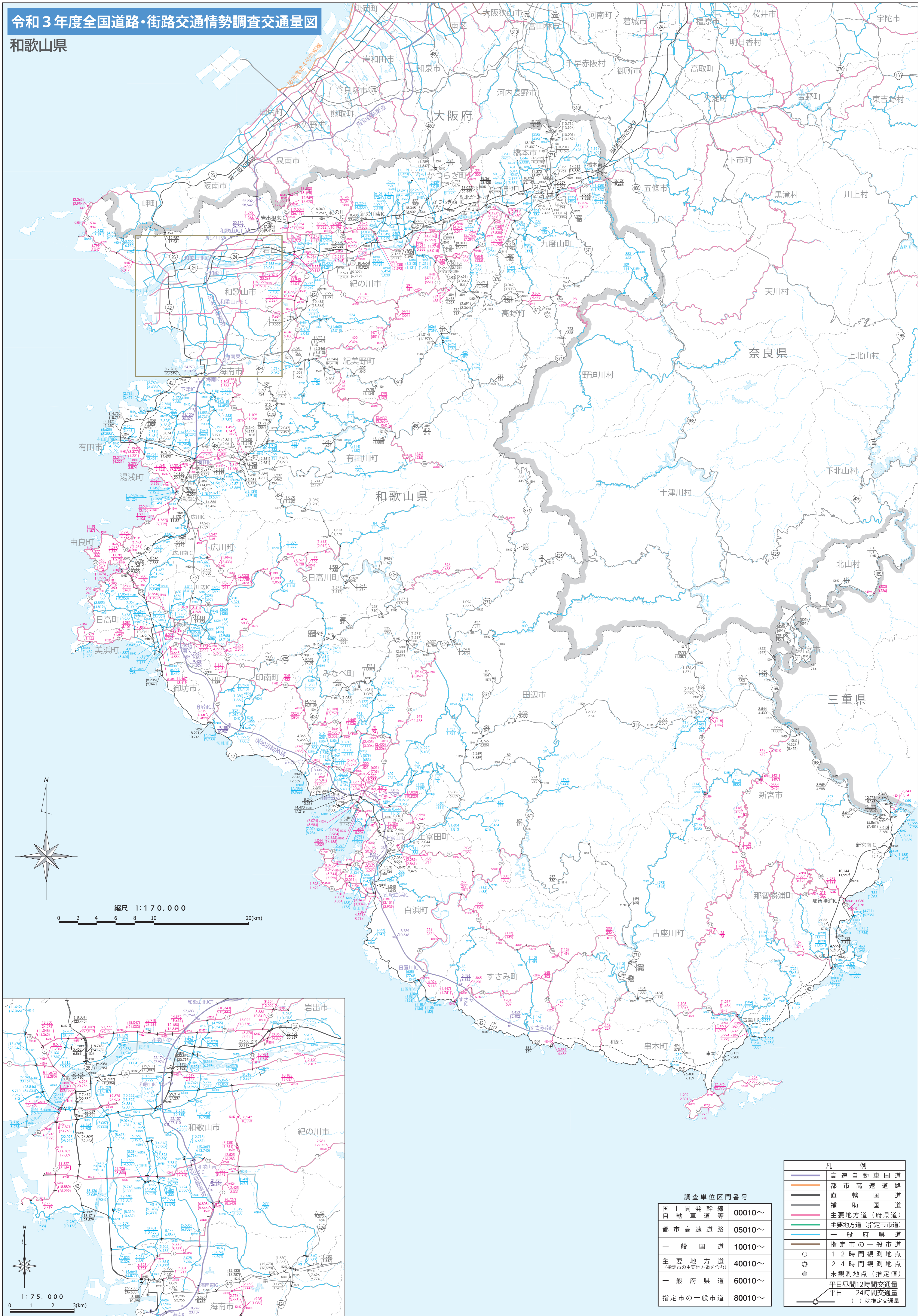


令和3年度全国道路・街路交通情勢調査交通量図

和歌山県



調査単位区間番号	
国土開発幹線自動車道等	00010～
都市高速道路	05010～
一般国道	10010～
主要地方道 (指定市の主要地方道を自記)	40010～
一般府県道	60010～
指定市の一般市道	80010～

凡例	
	高速自動車国道
	都市高速道路
	直轄国道
	補助国道
	主要地方道(府県道)
	主要地方道(指定市市道)
	一般府県道
	指定市の一般市道
	12時間観測地点
	24時間観測地点
	未観測地点(推定値)
	平日昼間12時間交通量
	平日24時間交通量
	()は推定交通量