

M A R U Y A M A G A W A

空からみる。

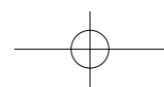
# 円山川



国土交通省 近畿地方整備局 豊岡河川国道事務所



# 円山川直轄管理区域図・航空写真



# 円山川



▼円山川河口付近



田結漁港

津居山湾

豊岡市

気比川

気比川北流

中浜橋

気比の浜橋

気比

気比トンネル

主要地方道香住・久美浜線

港中学校

絹巻神社

日本海マリーナ

屏風ヶ浦

円山川公苑

2.4KO

2.0K

2.2K

← 円山川

港大橋

← 桃島川

桃島樋門

菊屋島

八幡神社

照満寺

津居山港

津居山港検潮所

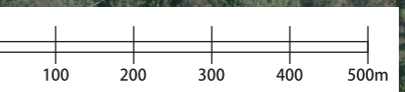
港橋

港西小学校

小島

小島橋

式内海神社



2





▼下鶴井付近

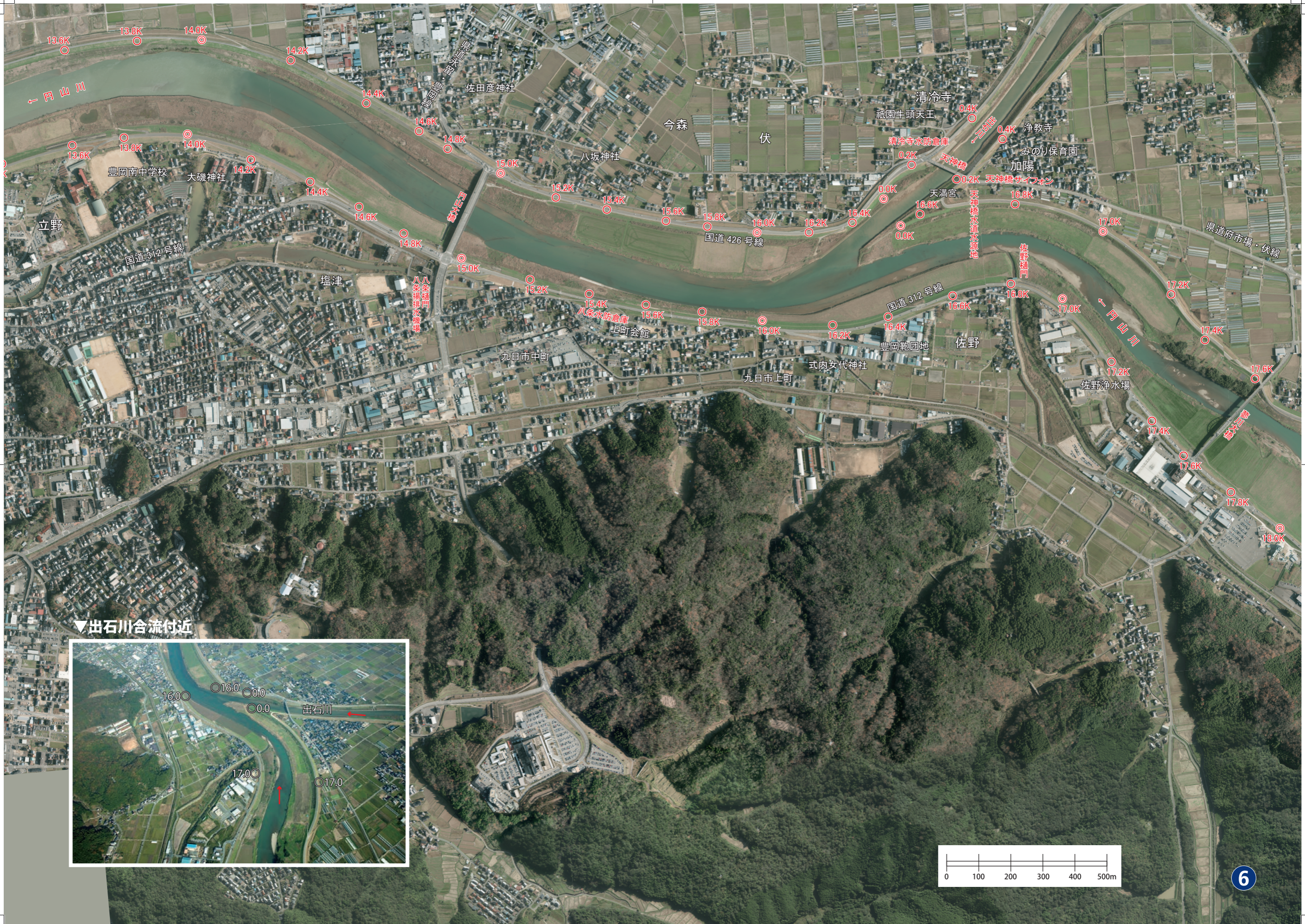


# 円山川



▼立野大橋付近





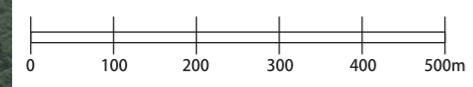
▼出石川合流付近



# 円山川



▼中郷から上郷付近





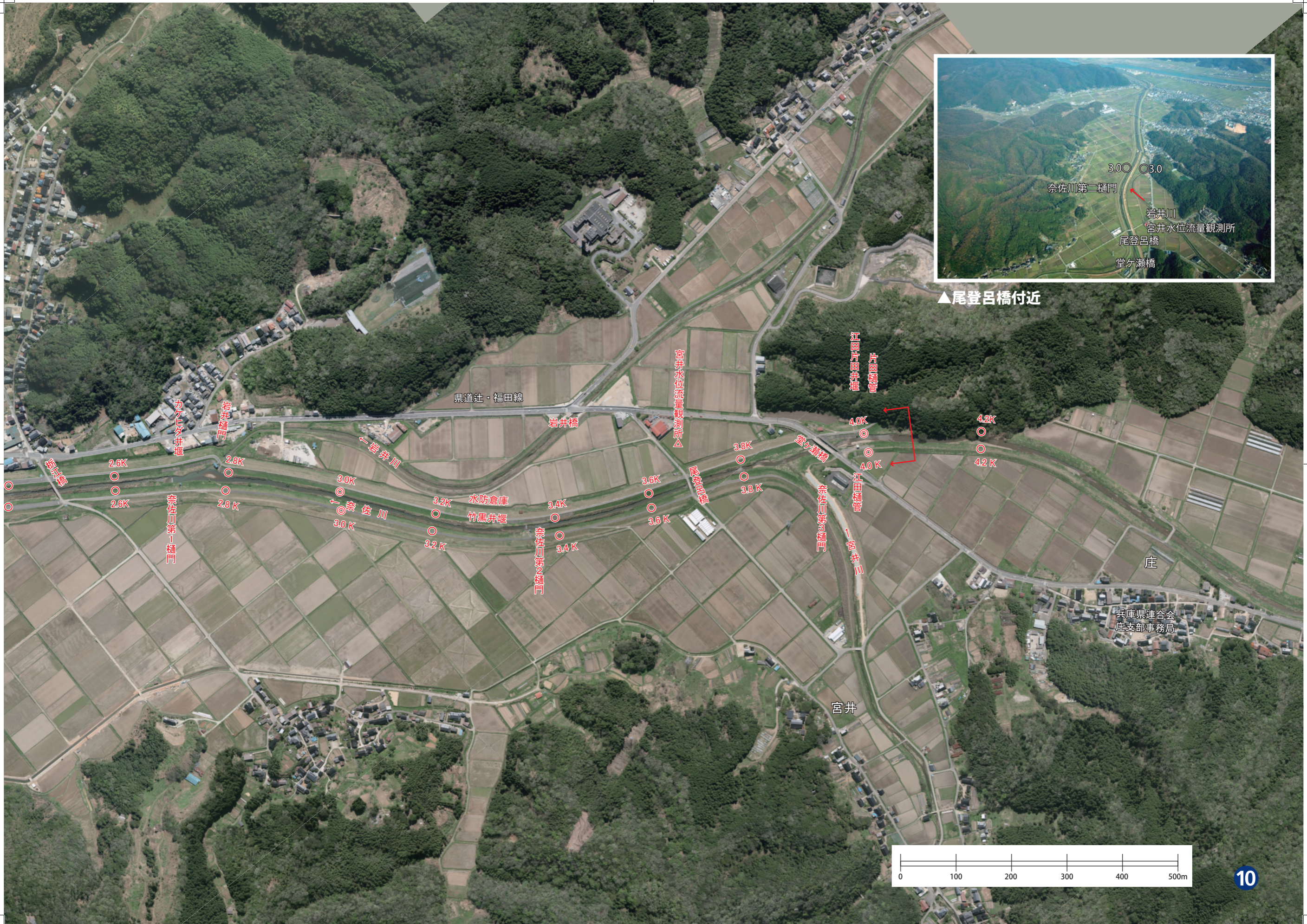


▼稲葉川合流部(平成25年10月撮影)



# 奈佐川





▲尾登呂橋付近



# 出石川

▼円山川合流付近





▼鳥居橋付近



# 出石川



▼堀川橋付近



空からみる。

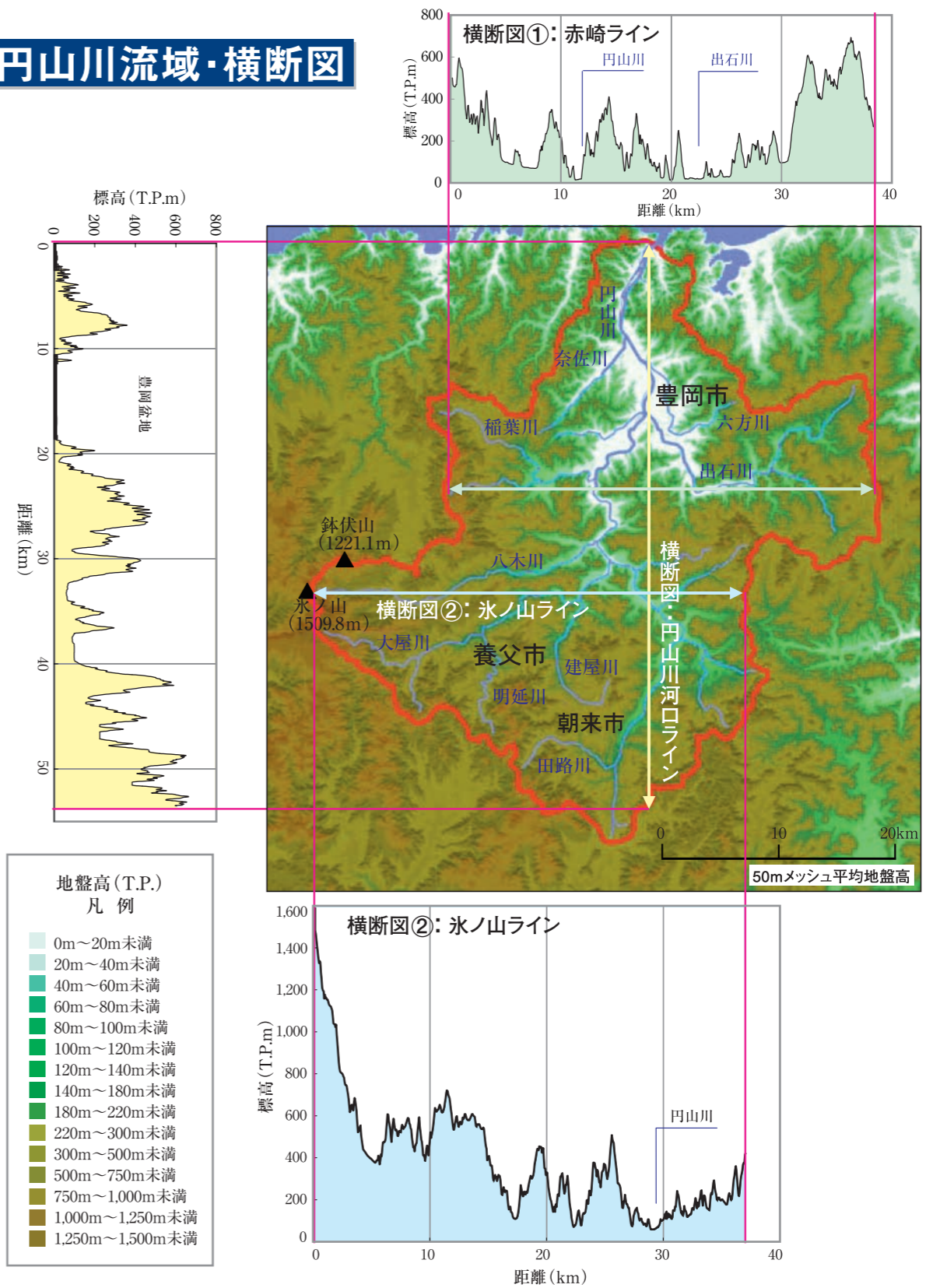
# 円山川

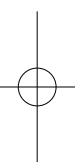
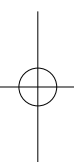
## 円山川流域・河川図



\*本誌でを使用した航空写真は、平成24年7月に撮影したものです。

## 円山川流域・横断図





国土交通省 近畿地方整備局 豊岡河川国道事務所

〒668-0025 兵庫県豊岡市幸町10-3

TEL.0796-22-3126

ホームページ:<http://www.kkr.mlit.go.jp/toyooka>

