



表の道



禅の道



裏の道

★シカノバクエスト★

(まわりのひとたちの声…)

- ・シカノバってなにそれ？楽しいの？
- ・シカノバに着くまでに迷子になりそう…
- ・道が全然にぎわってない…

(どうしたらいいの??)

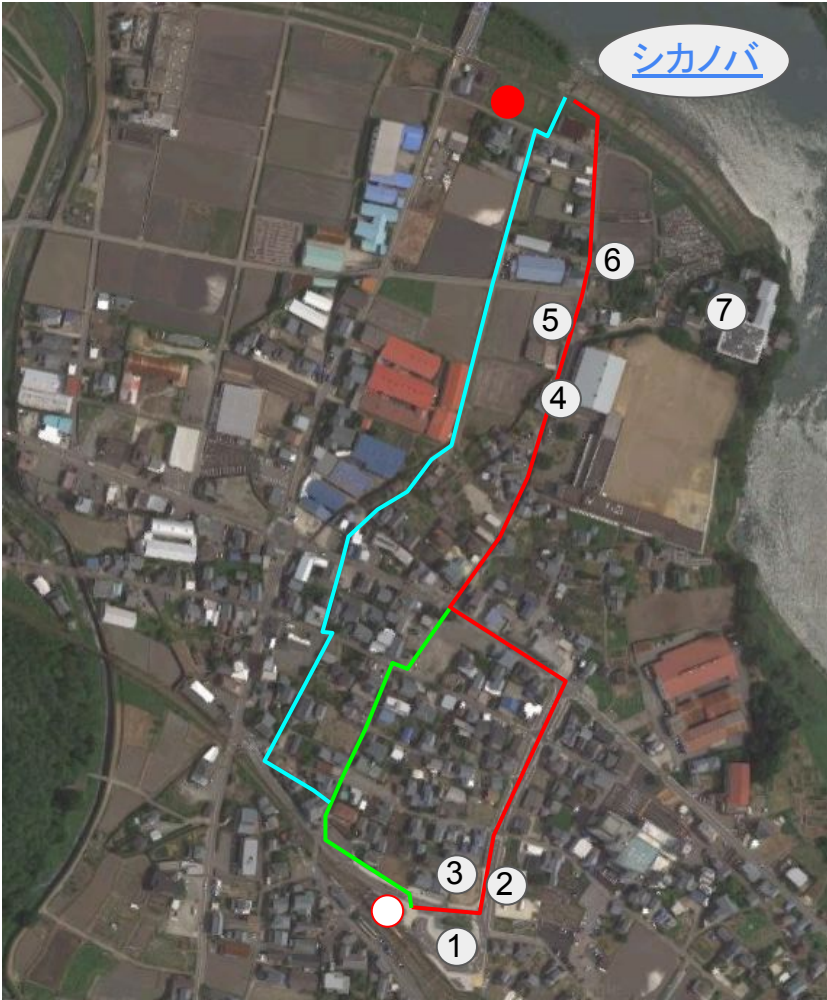
- ・シカノバへのルートを3本発見！
- それぞれの特徴を活かして、シカノバに行きたくなるような道にしていくぞ！！
- ・シカノバに行く決め手にかけるなあ…
- シカノバならではのアクティビティ・場所を活かした施設を考えるぞ！！

(こうしたらいいんじゃないの!!)

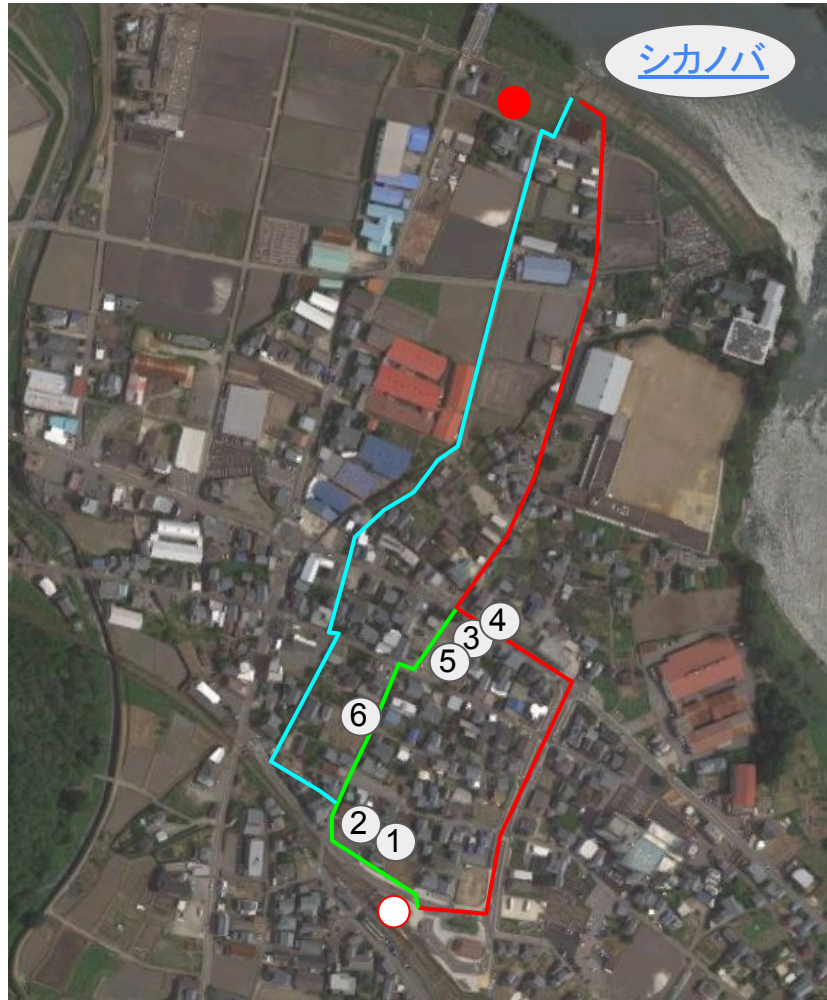
- ・「表の道」、「禅の道」、「裏の道うらのみち」とアクセスルートを命名！名前に合わせてアップデート！
- ・シカノバでウォーターボール！！ここでしかできない川のアクティビティをしちゃおう！
- ・堤防の裏側の空地に足湯カフェとかZENDRIVEのステーションを設置しちゃおう！
- ・今の時代に合わせてSDGsを取り入れて、エコロジーな場所にしていくぞ！



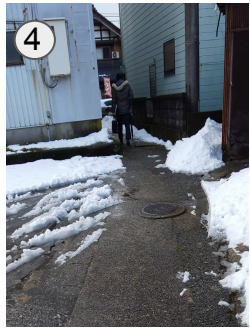
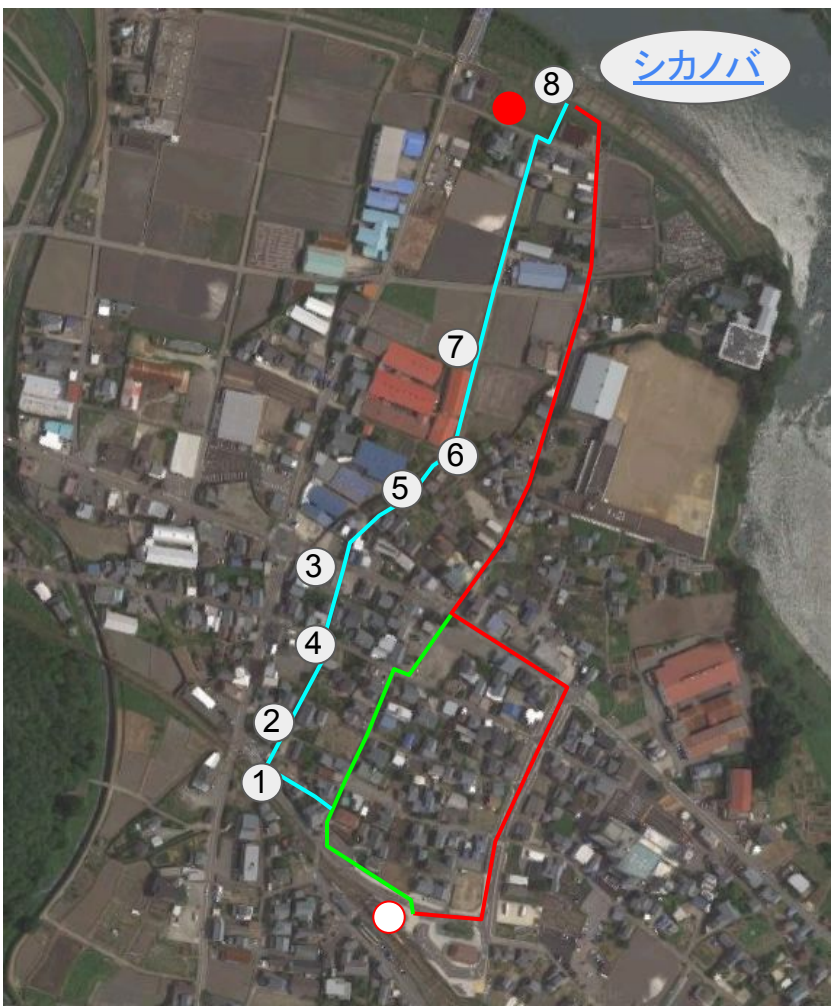
【現状マップ・赤色ルート・表の道】



【現状マップ・緑色ルート・禅の道】



【現状マップ・水色ルート・裏の道】



国交省空地



【機能】

- ・交通ステーション
- ・足湯カフェ(軽食)
- ・水力発電(SDGs)

【仕組み】

- ・民設民営
- ・公設民営(緊急時:水防団待避所)

【川の利用】

(対象者:ファミリー層)

- ・カヤック
- ・サップ
- ・スライダー
- ・リバーアスレチック
- ・ウォーターボール
- ・体験学習の場