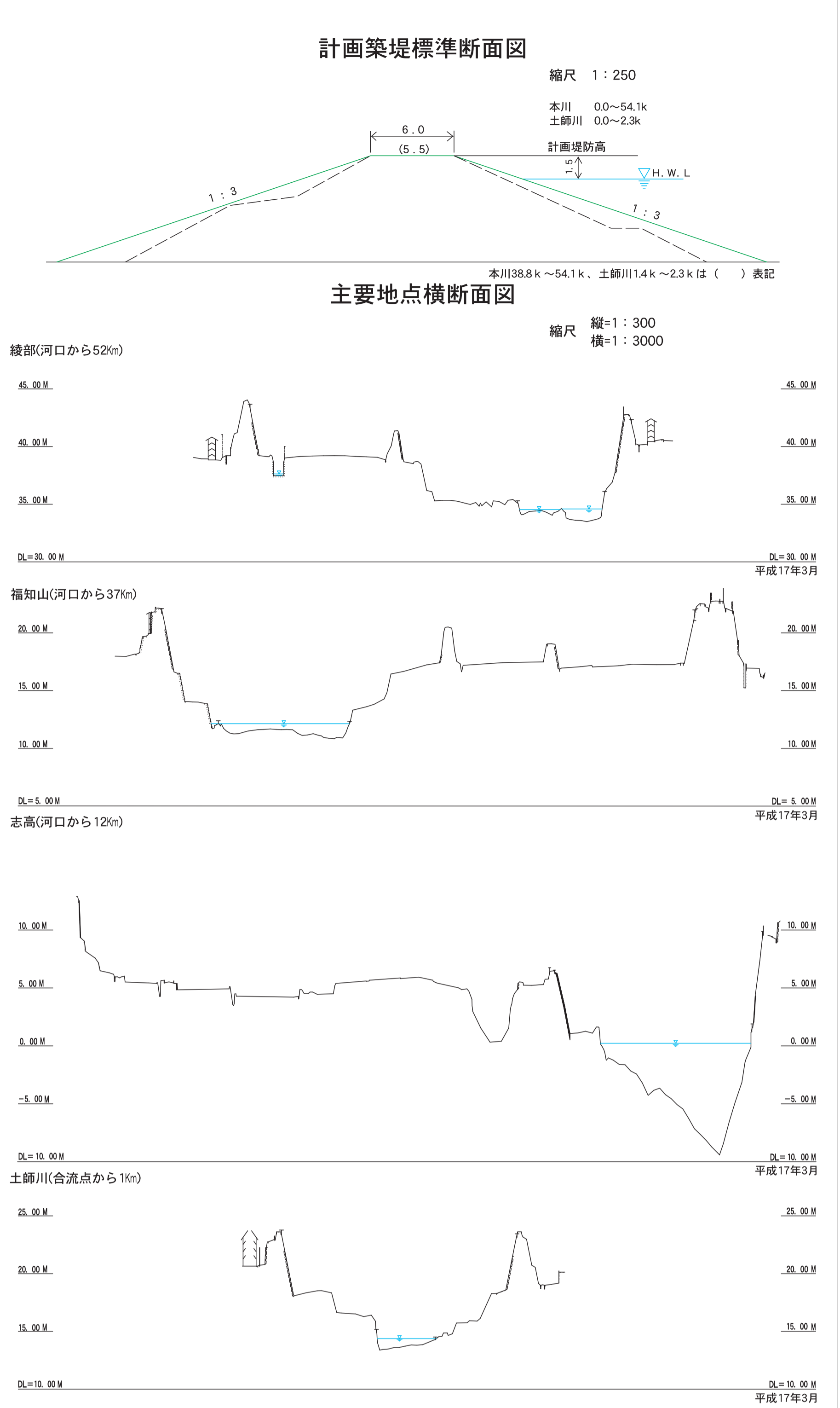
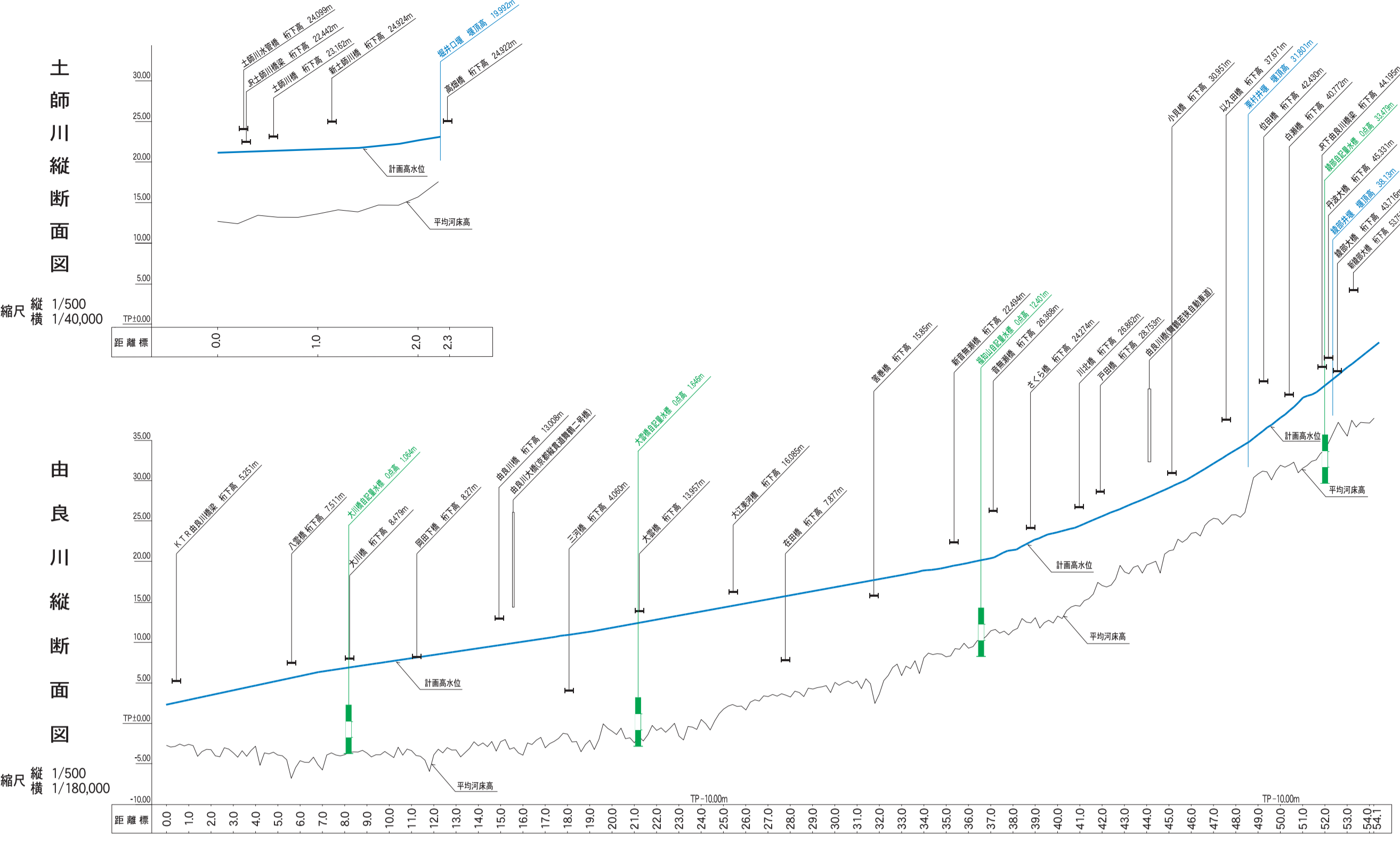


由良川管内図

近畿地方整備局

福知山河川国道事務所

縮尺五万分の一



縮尺 1:50,000

由良川改修計画概要	
水源及標高	京都府南丹市美山町三国岳959m
流域面積	1,890km ² (山地1,668km ² ・平地160km ² ・河川区域面積52km ²)
流路延長	幹川146.0km 支川 豊野川116.0km 上和加川13.8km 高尾川23.5km 上林川36.4km 八田川13.1km 扇川17.4km 土師川46.9km 和久川13.8km 枝川28.3km 宮川13.5km その他支川195.4.1km 全1322.6km (注) その他支川以外の支川は流域面積が40.0km ² 以上のものをあけている。
氾濫防御面積	大臣管理区間内41.3km ²
大臣管理区間	本川 54.1km 支川 土師川2.3km
計画高水流量	昭和28年9月25日(台風13号) 6,500m ³ /s 昭和34年9月28日(伊勢湾台風) 4,400m ³ /s (基準地点)福知山: 基本高水流量4,500m ³ /s 計画高水流量5,600m ³ /s 昭和36年10月28日(台風26号) 2,400m ³ /s 昭和40年9月17日(前鋒) 2,800m ³ /s 昭和47年9月16日(台風20号) 4,100m ³ /s 昭和57年9月1日(台風10号) 3,600m ³ /s 昭和58年9月28日(台風10号) 3,600m ³ /s 平成2年9月20日(台風19号) 2,500m ³ /s 平成7年5月12日(低気圧) 2,200m ³ /s 平成16年10月20日(台風23号)5,300m ³ /s 平成25年9月16日(台風18号) 5,400m ³ /s 平成26年8月16日(前鋒) 3,600m ³ /s

凡例	
— 完成堤	① 河川国道事務所
- - - 暫定 (H.W.L.以上) 堤	② 出張所
- - - 築堤計画線	△ 水質自動監視所
— 床固・固定堤	△ 水位観測所 普通・自記
— 可動堤	△ 流量観測所 高水・低水・高低水
— 取水水門	○ 雨量観測所 普通・自記
— 排水水門	○ 水質観測所 (環境基準地点)
— 用水 樋門 樋管	○ 水質観測所 (一般地点)
— 排水 樋門 樋管	— 無線、有線施設
— 排水機場	— 距離標
— 排水機場	— 兼用道路
— ダム	(直) 大臣直轄管理
— 永久橋	(国) 国道、(府) 府道、(市) 市道、(町) 町道
— 堤橋 (永久橋)	■ 氾濫防御区域
— サイフォン	■ 平成16年台風23号出水浸水実績
— 都府県界	■ 都市計画区域
— 都市界	■ 市街化区域
— 大臣管理区間区界線	
— 一級河川区間	
— 水路その他	
— 感潮区間	

