

円山川 水系砂利等の採取に関する審査基準総括表

総括表 様式-1 規制の方針等

(水系名：円山川)

種別	河川名	計画	方針	起 点	終 点	延 長	保安区域 (m)					※別添平面図表示のとおり		掘削基準河床及び掘削基準断面	※別添横断面図、横断面図表示のとおり	方 針 の 理 由 等
							堤 防	護 岸	床 固	橋 梁	取 水 堰					
幹川	円山川	規制	禁止	-0/200	17/800	18.7k	—	—	—	—	—					整備計画及び維持管理計画に基づく河道掘削の揚土場(右岸8.2k付近)を禁止区域から解除する。ただし、国が掘削した土石を砂利業者に採取させる。なお、揚土場(右岸8.2k付近)以外については整備計画に記載されている「円山川自然再生計画」に基づき、自然環境・湿地環境の保全・再生・創出を掲げている場所が点在しており、良好な河川環境の維持を図る必要があるため禁止区域とする。
		規制	禁止	17/800	20/800	3.2k	—	—	—	—	—				整備計画に基づく遊水地の整備を進めており、下流遊水地及び上流遊水地の保安区域(堤防法線から50m)を外した全区間を禁止区域から解除する。ただし、国が掘削した土石(下流遊水地内に仮置き)を砂利業者に採取させる。なお、遊水地以外については「円山川自然再生計画」に基づき、自然環境・湿地環境の保全・再生・創出を掲げている場所が点在しており、良好な河川環境の維持を図る必要があるため禁止区域とする。	
		規制	禁止	20/800	24/800	3.9k	—	—	—	—	—				整備計画に記載されている「円山川自然再生計画」において、自然環境の保全・再生・創出を掲げており、良好な河川環境の維持を図る必要があるため。	
		規制	禁止	24/800	26/000	1.5k	—	—	—	—	—				河川管理者による稲葉川合流点の無堤対策を実施する計画としており、採取可能な土砂はないため。	

総括表 様式-2 採取可能量等及び年次計画

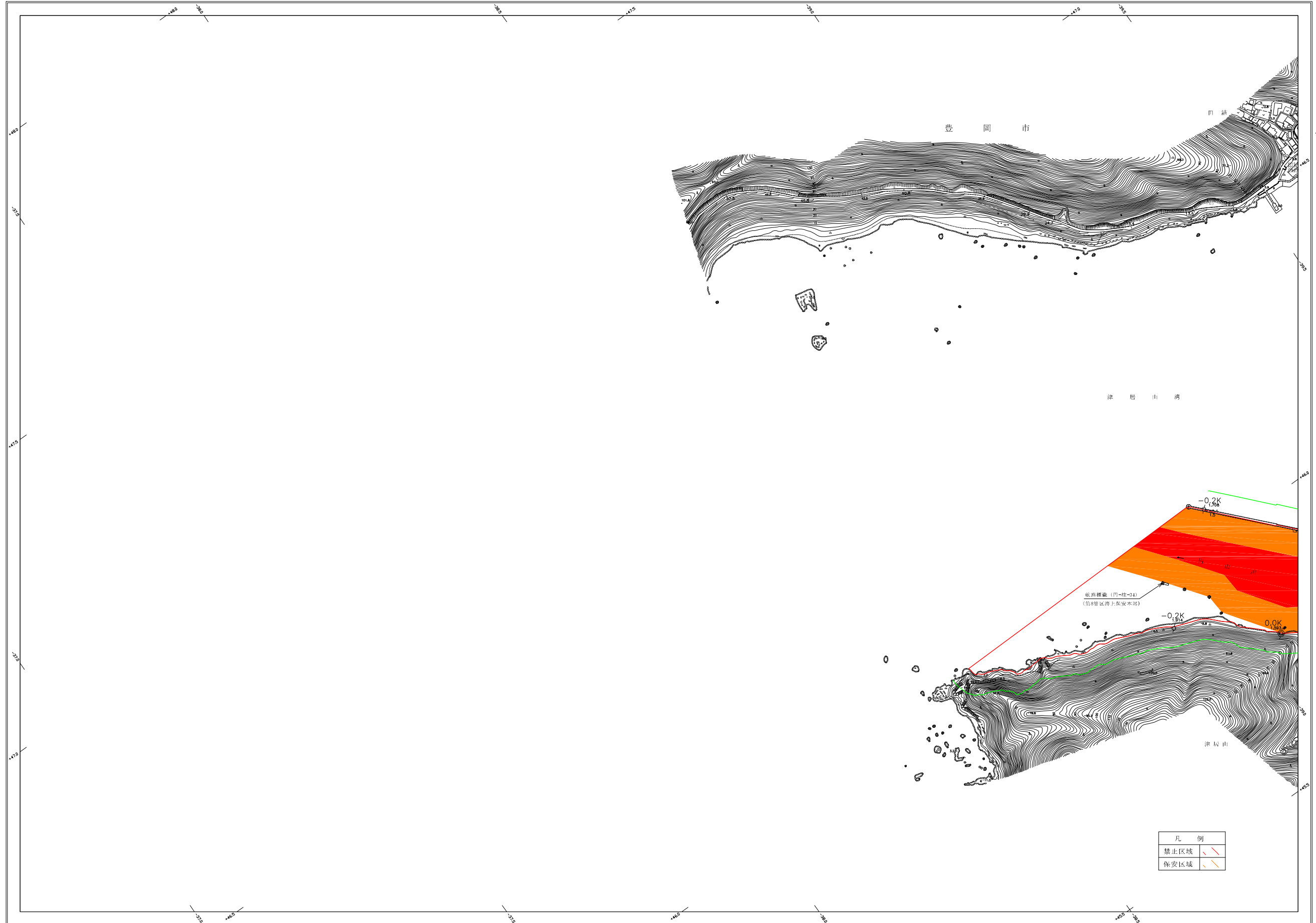
(千m³)

種別	河川名	起 点	終 点	延 長	掘削可能量	採取可能量	年次計画	R 2 年	R 3 年	R 4 年	R 5 年	R 6 年	計	備 考
幹川	円山川	-0/200	26/600	27.7k	380	380	許可又は許可の予定量	60	80	80	80	80	380	R 9 完了予定
							採取可能量中の許可又は許可の予定量	60	80	80	80	80	380	R 9 完了予定
							流下予想量	-	-	-	-	-	-	
支川	奈佐川	0/000	4/100	4.1k	0	0	許可又は許可の予定量	0	0	0	0	0	0	
							採取可能量中の許可又は許可の予定量	0	0	0	0	0	0	
							流下予想量	-	-	-	-	-	-	
支川	出石川	0/000	8/700	8.7k	0	0	許可又は許可の予定量	0	0	0	0	0	0	
							採取可能量中の許可又は許可の予定量	0	0	0	0	0	0	
							流下予想量	-	-	-	-	-	-	
総計					380	380	許可又は許可の予定量	60	80	80	80	80	380	R 9 完了予定
							採取可能量中の許可又は許可の予定量	60	80	80	80	80	380	R 9 完了予定
							流下予想量	-	-	-	-	-	-	

※採取可能量については歩留まりを考慮していない。

河川現況台帳附图

円-1-1 (円山川)



凡例	
禁止区域	(Red and Orange shading)
保安区域	(Yellow shading)

1 2



1. 凡例
 2. 禁止区域
 3. 保安区域
 4. 河川
 5. 道路
 6. 鉄道
 7. 境界線
 8. 等高線
 9. 標高
 10. 橋
 11. 堤防
 12. 堰
 13. 樋
 14. 樋門
 15. 樋柱
 16. 樋石
 17. 樋床
 18. 樋敷
 19. 樋岸
 20. 樋口
 21. 樋下
 22. 樋上
 23. 樋中
 24. 樋外
 25. 樋内
 26. 樋前
 27. 樋後
 28. 樋左
 29. 樋右
 30. 樋上流
 31. 樋下流
 32. 樋中流
 33. 樋外流
 34. 樋内流
 35. 樋前流
 36. 樋後流
 37. 樋左流
 38. 樋右流
 39. 樋上流
 40. 樋下流

近畿地方整備局豊岡河川国道事務所

465 470 475 480

1:5,000

1. 河川現況図
 2. 禁止区域
 3. 保安区域
 4. 河川
 5. 道路
 6. 鉄道
 7. 境界線
 8. 等高線
 9. 標高
 10. 橋
 11. 堤防
 12. 堰
 13. 樋
 14. 樋門
 15. 樋柱
 16. 樋石
 17. 樋床
 18. 樋敷
 19. 樋岸
 20. 樋口
 21. 樋下
 22. 樋上
 23. 樋中
 24. 樋外
 25. 樋内
 26. 樋前
 27. 樋後
 28. 樋左
 29. 樋右
 30. 樋上流
 31. 樋下流
 32. 樋中流
 33. 樋外流
 34. 樋内流
 35. 樋前流
 36. 樋後流
 37. 樋左流
 38. 樋右流
 39. 樋上流
 40. 樋下流

河川現況台帳附图

円-1-2 (円山川)



1 2 3

この図面は、国土交通省の定める「河川現況台帳」に基づき作成されたものであり、河川現況台帳の記載内容と一致しない場合は、河川現況台帳の記載内容が優先となります。

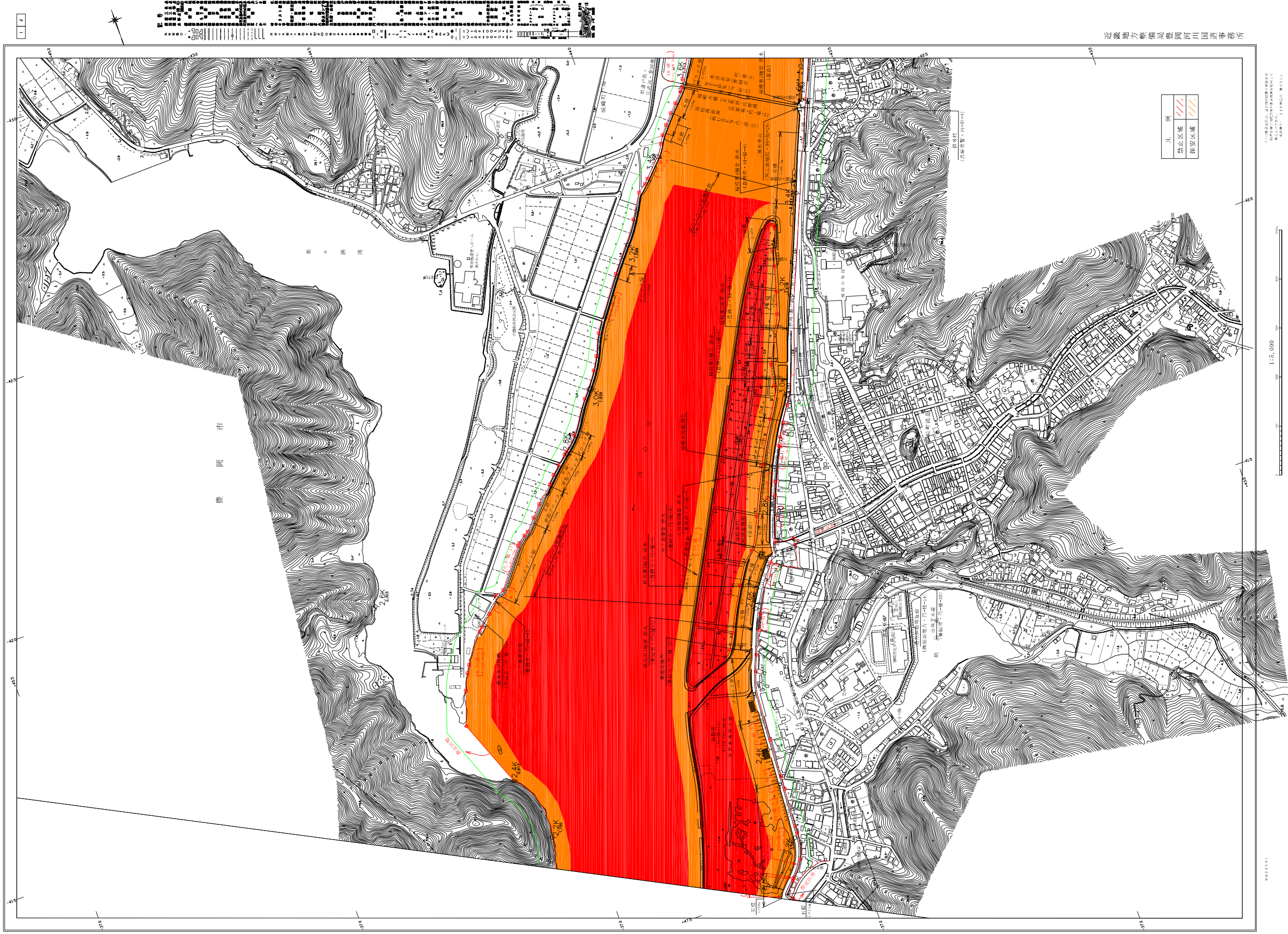
近畿地方整備局豊岡河川国道事務所

円-1-2

1:5,000

この図面は、国土交通省の定める「河川現況台帳」に基づき作成されたものであり、河川現況台帳の記載内容と一致しない場合は、河川現況台帳の記載内容が優先となります。

河川現況台帳附图 豊岡市 円一-1-3 (円山川)



河川現況台帳附図

円-1-4 (円山川)



3 4 5

豊岡市
円山川
河川現況台帳
附図
円-1-4
(円山川)

近畿地方整備局豊岡河川国道事務所

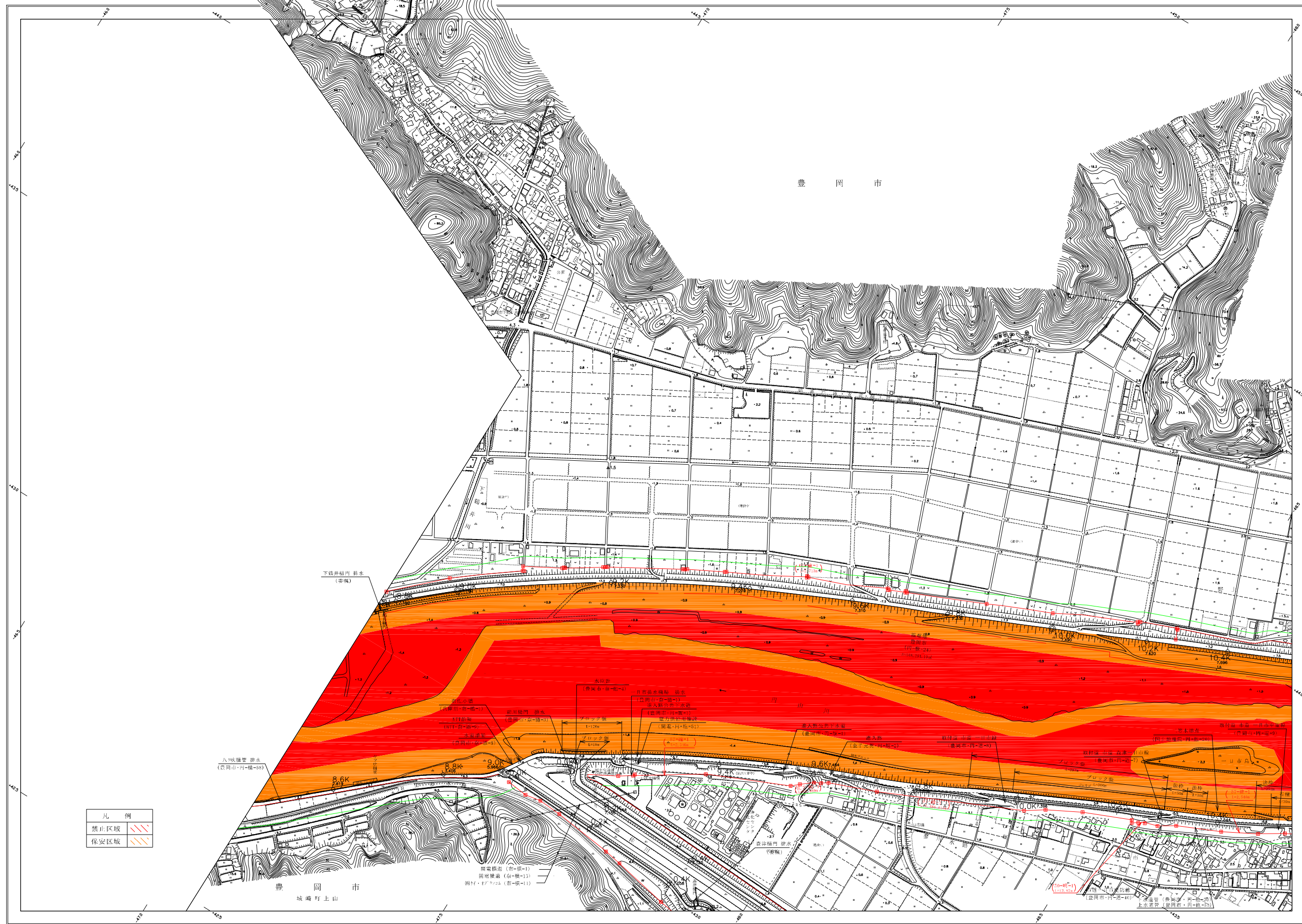
凡例	
禁止区域	
保安区域	

1:5,000

この測量図は、国土院の測量図を基に作成されたものであり、測量図の精度に準じて作成されたものである。
(作成年度) 2017年度(平成29年)

河川現況台帳附図

円-1-6 (円山川)
円-8-1 (奈佐川)



凡例	
	禁止区域
	保安区域

1:5,000

図号
円-1-6 (円山川)
円-8-1 (奈佐川)

近畿地方整備局豊岡河川国道事務所

この図は測量資料、河川整備計画の策定等に
用いられ、その内容の正確性を保証する
ものではありません。
(国管第1号、4号、5号)

河川現況台帳附図

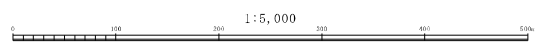
円-1-7 (円山川)



凡例

禁止区域	(Red hatched pattern)
保安区域	(Orange hatched pattern)

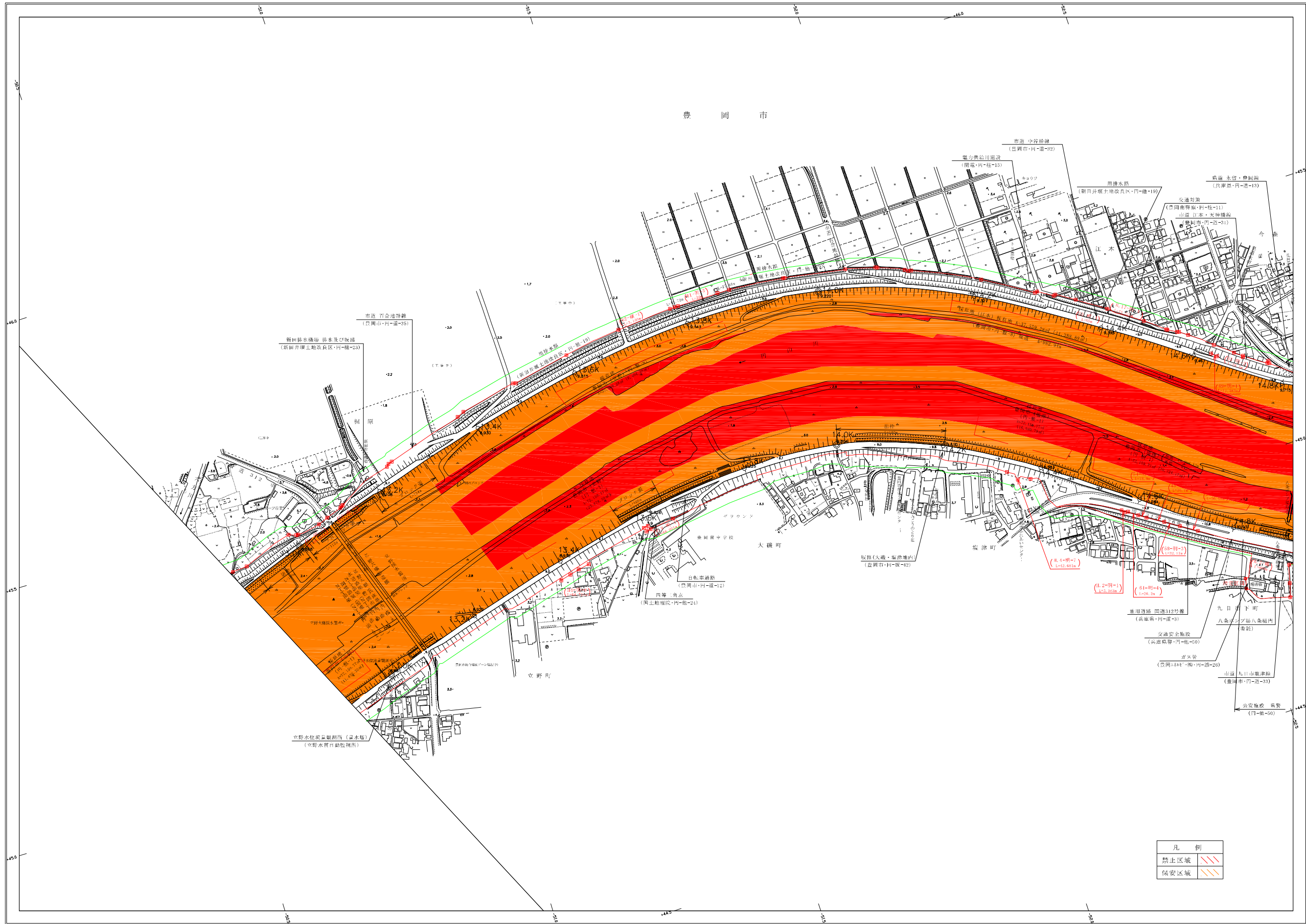
近畿地方整備局豊岡河川国道事務所



1:5,000地形図を基に、測量補綴図を作成し、河川現況台帳を反映して作成した図である。
(平成27年度) 3月編纂(2) 第2版

河川現況台帳附図

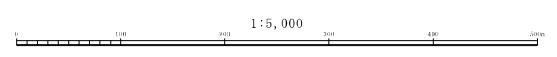
円-1-8 (円山川)



凡例
 禁止区域
 保安区域

近畿地方整備局豊岡河川国道事務所

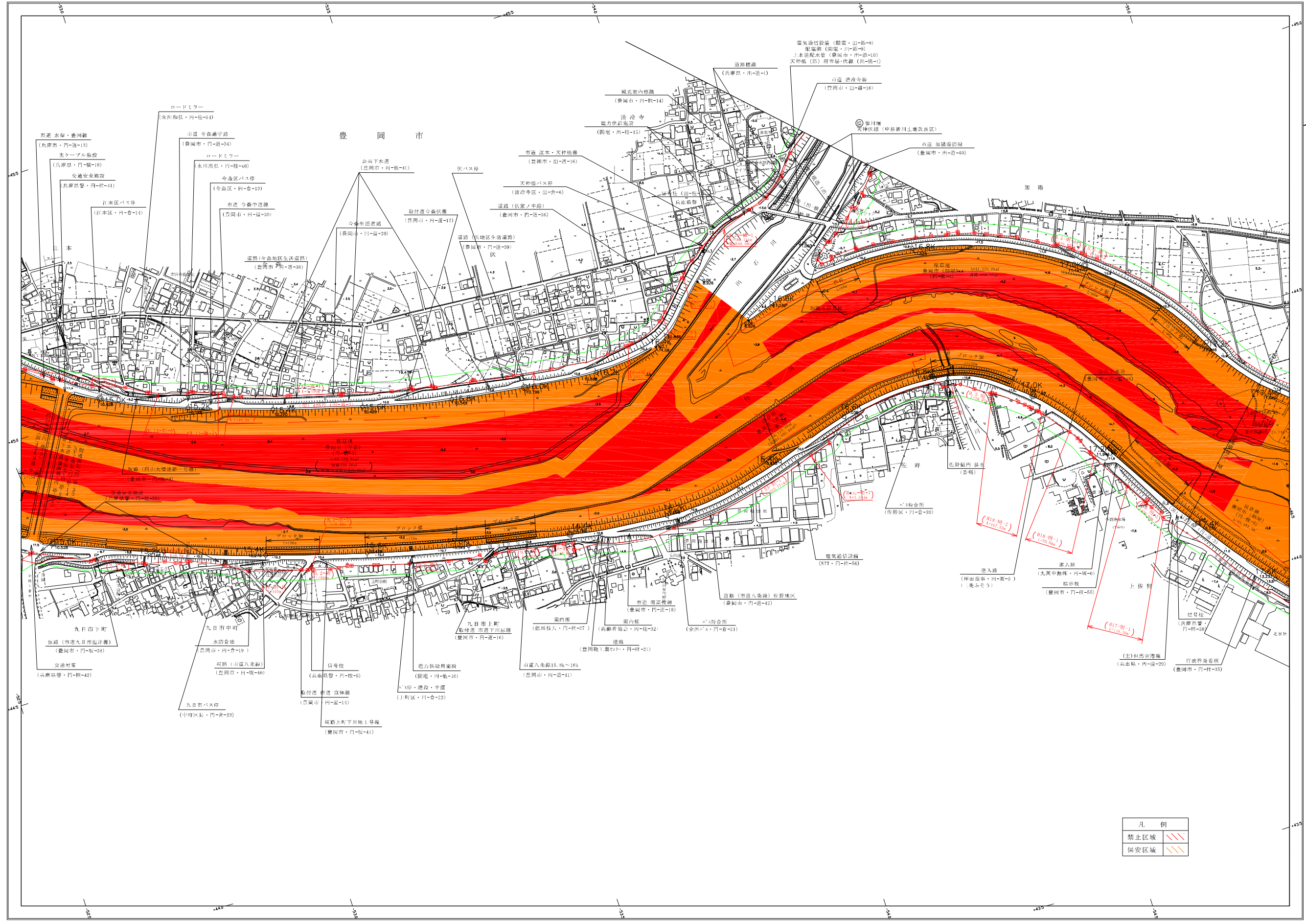
凡例	
禁止区域	
保安区域	



この図面は、国土交通省の委託により、近畿地方整備局河川国道事務所が作成したものである。図面に記載の情報は、調査時点の状況に基づき、変更となる可能性がある。また、図面に記載の情報は、必ずしも最新の情報とは限らない。図面を利用する場合は、必ずしも最新の情報とは限らない。図面を利用する場合は、必ずしも最新の情報とは限らない。

河川現況台帳附图

円-1-9 (円山川)
円-20-1 (出石川)



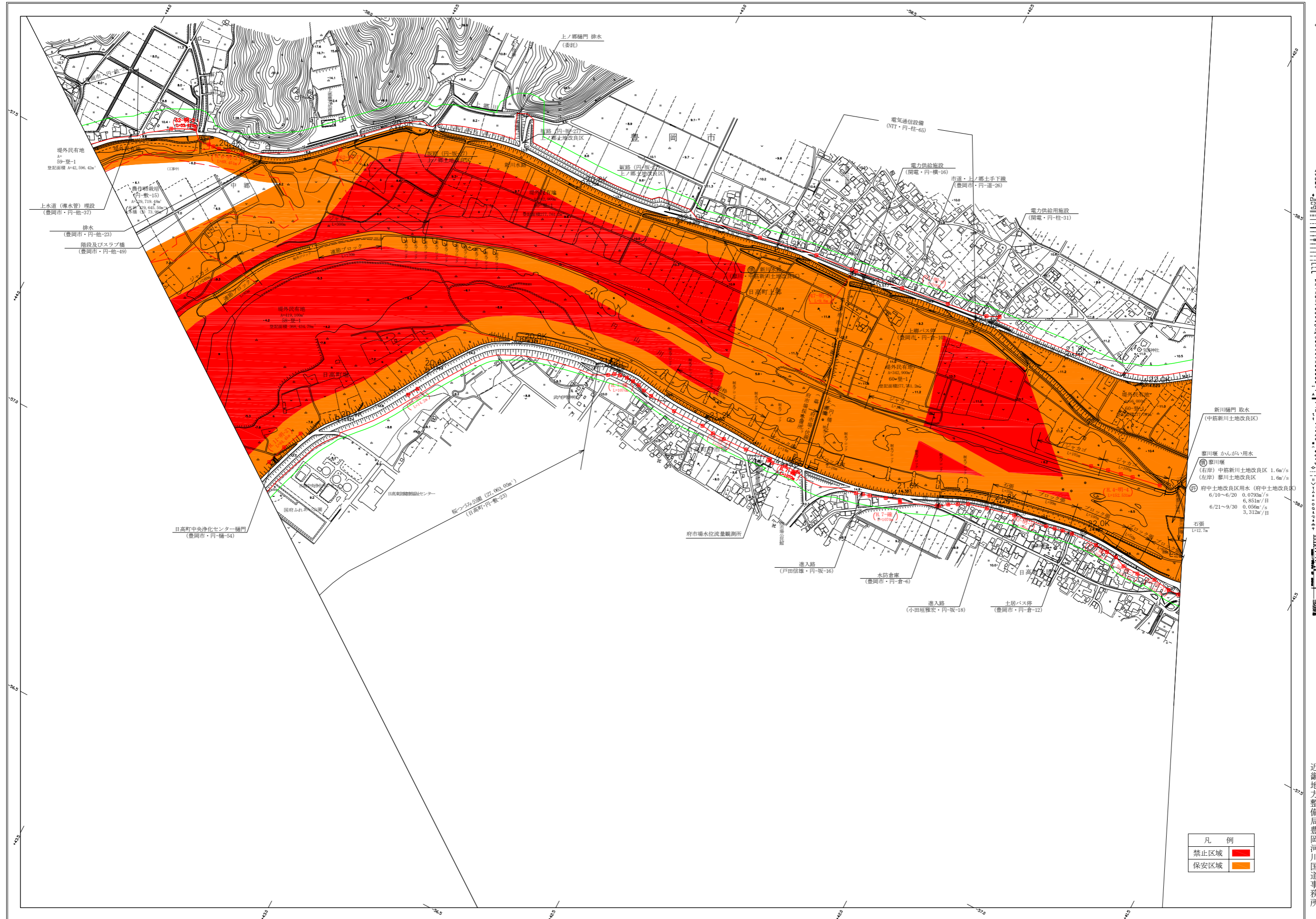
記号
① 公共施設
② 公共施設
③ 公共施設
④ 公共施設
⑤ 公共施設
⑥ 公共施設
⑦ 公共施設
⑧ 公共施設
⑨ 公共施設
⑩ 公共施設
⑪ 公共施設
⑫ 公共施設
⑬ 公共施設
⑭ 公共施設
⑮ 公共施設
⑯ 公共施設
⑰ 公共施設
⑱ 公共施設
⑲ 公共施設
⑳ 公共施設

近畿地方整備局豊岡河川国道事務所

この図は概略図であり、詳細な計画は別添資料を参照してください。
図面は平成28年12月現在の状況に基づいて作成されています。
（注）図面は概略図であり、詳細な計画は別添資料を参照してください。

河川現況台帳附图

円-1-11 (円山川)



近畿地方整備局豊岡河川国道事務所

「この測量成果は、国土院関係員の承認及び
測量士等が四角所管の測量成果を使用して
作成したものである。」
(承認番号) 21国地認 第25号

河川現況台帳附图

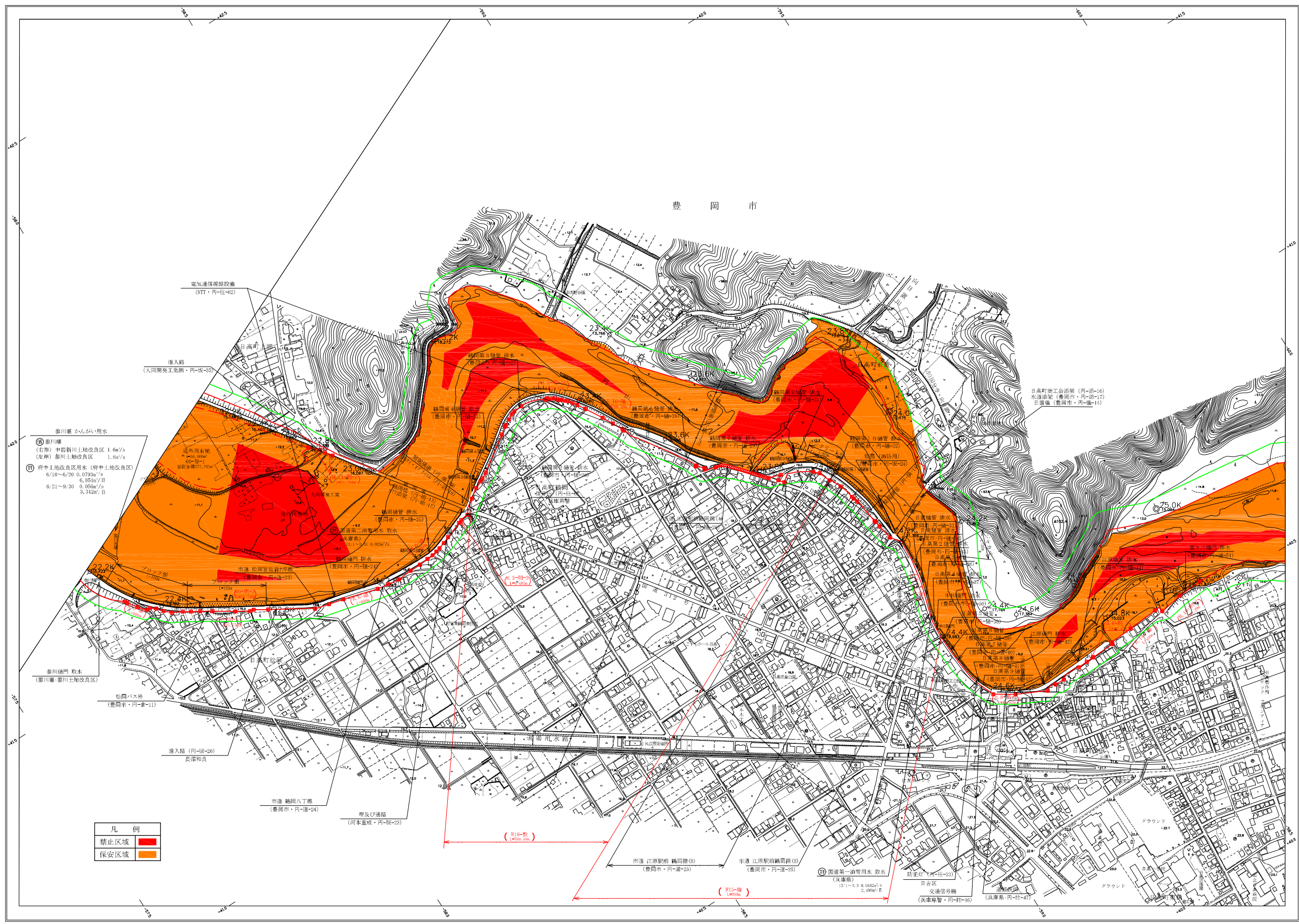
円-1-12 (円山川)

11/20/12



凡例
 禁止区域
 保安区域

近畿地方整備局豊岡河川国道事務所



豊川 かんがい用水
 ② 豊川堰 (右岸) 中野新川土地改良区 1.6m³/s
 (左岸) 豊川土地改良区 1.8m³/s
 ③ 府中土地改良区用水 (府中土地改良区)
 6/10~6/20 0.0793m³/s
 6.85ha/日
 6/21~6/30 0.056m³/s
 3.14ha/日

凡例
 禁止区域
 保安区域

1:5,000

この図面は、国土利用計画の作成に
 供するもので、河川現況の調査結果を
 示すものではありません。
 (河川番号) 01 図面番号 第12号

河川現況台帳附图

円-1-13 (円山川)



凡例	
禁止区域	■
保安区域	■

12 13

近畿地方整備局豊岡河川国道事務所

平成21年8月

1:5,000

この図面は、国土利用計画の策定及び
関係法令に基づき作成されたものであり、
図面に記載された事項は、必ずしも
現状と一致しない場合があります。

河川現況台帳附図

円-1-6 (円山川)
円-8-1 (奈佐川)



河川現況台帳附図
豊岡市
円-1-6 (円山川)
円-8-1 (奈佐川)
近畿地方整備局豊岡河川国道事務所

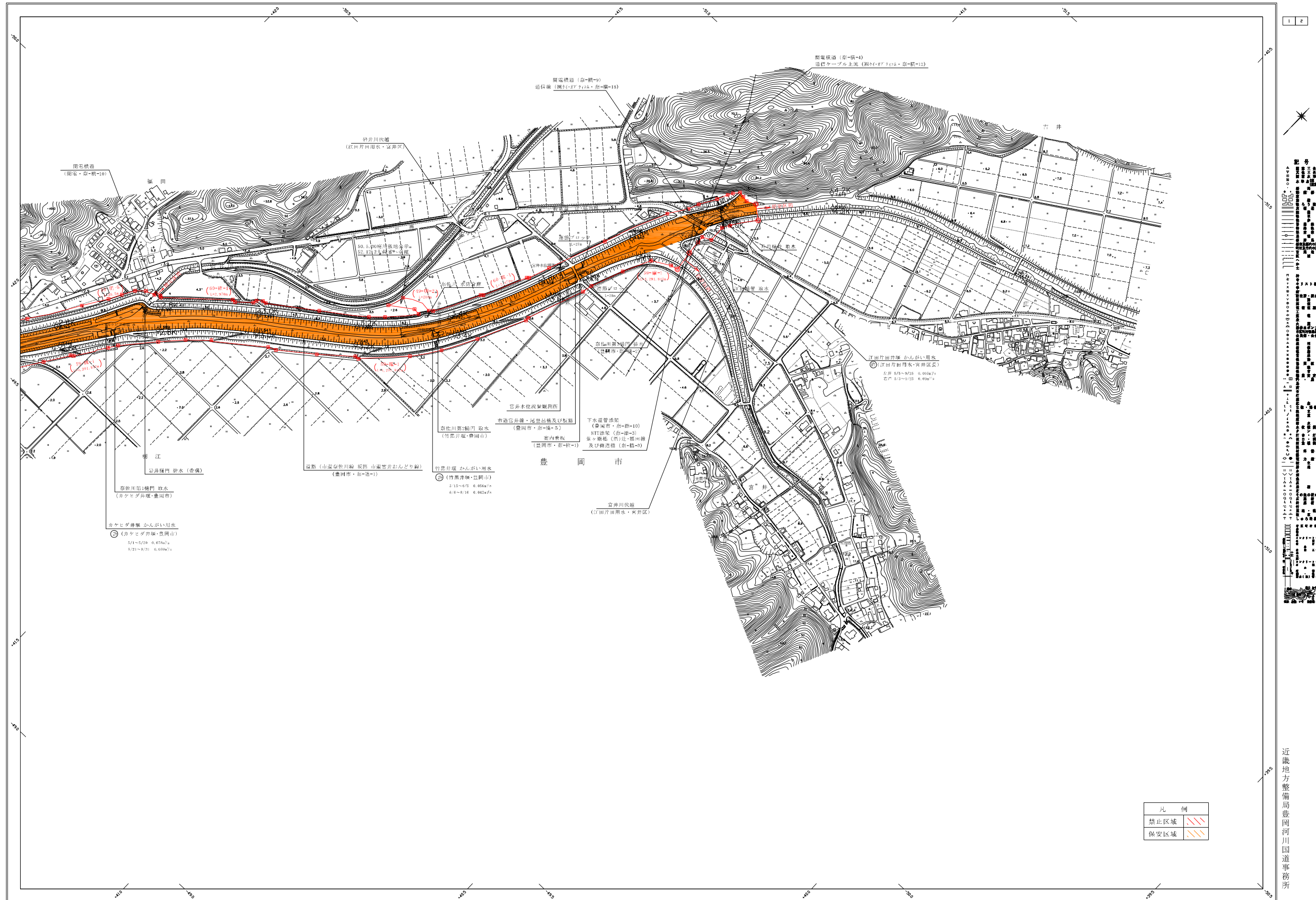
凡例	
禁止区域	
保安区域	

1:5,000

この図面は、国土院の委託により、
国土院の調査資料に基づき作成されたものであり、
精度は、1:5,000とされています。

河川現況台帳附图

円-8-2 (奈佐川)



1 2

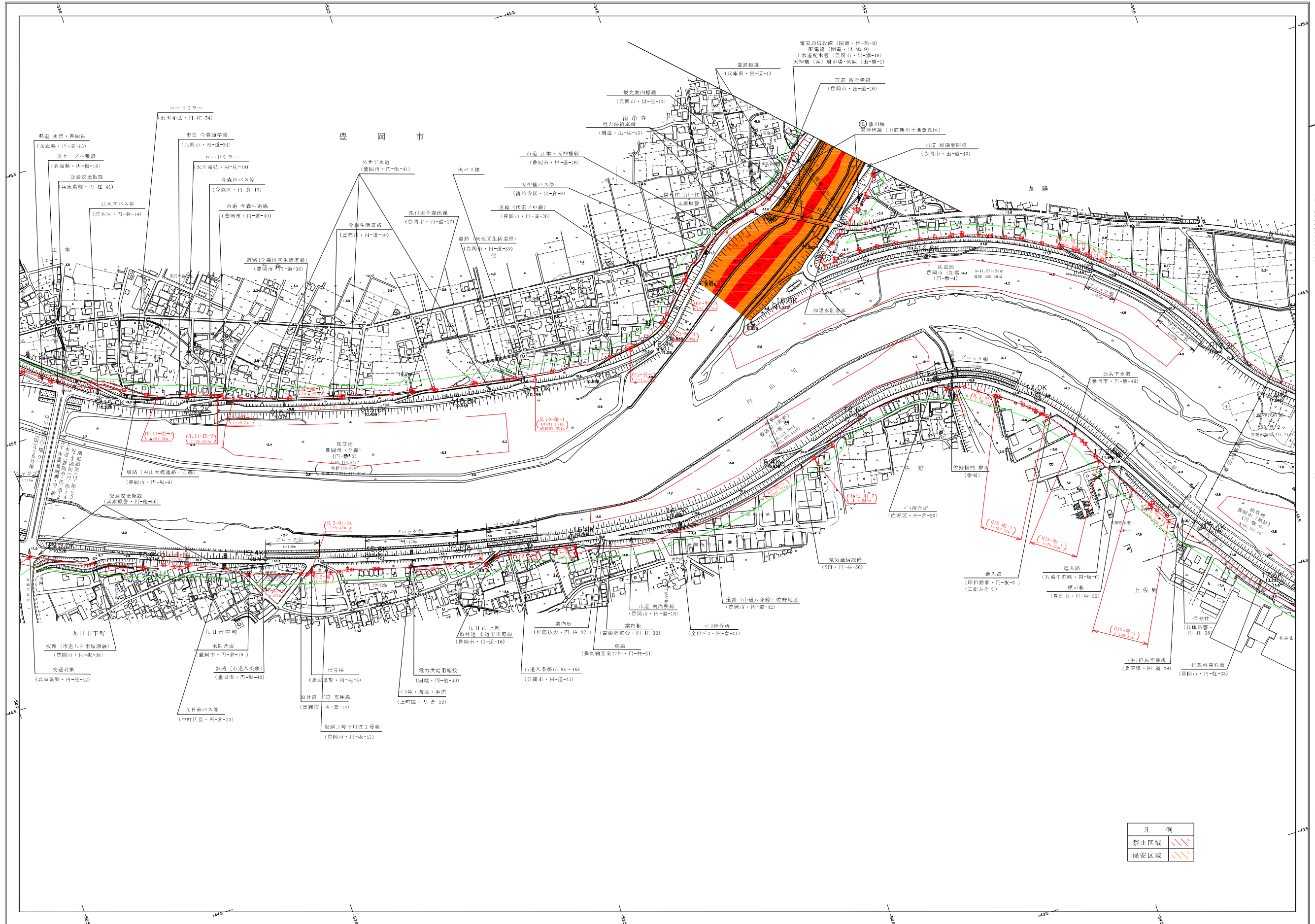
近畿地方整備局豊岡河川国道事務所

1:5,000

近畿地方整備局豊岡河川国道事務所
 河川現況台帳(河川現況)の編纂に当たっては、
 関係機関等に協力を得て作成した。 (関係機関 国土院)

河川現況台帳附図

円-1-9 (円山川)
円-20-1 (出石川)



9 10

豊岡市 九日市町 加藤 円山川 出石川

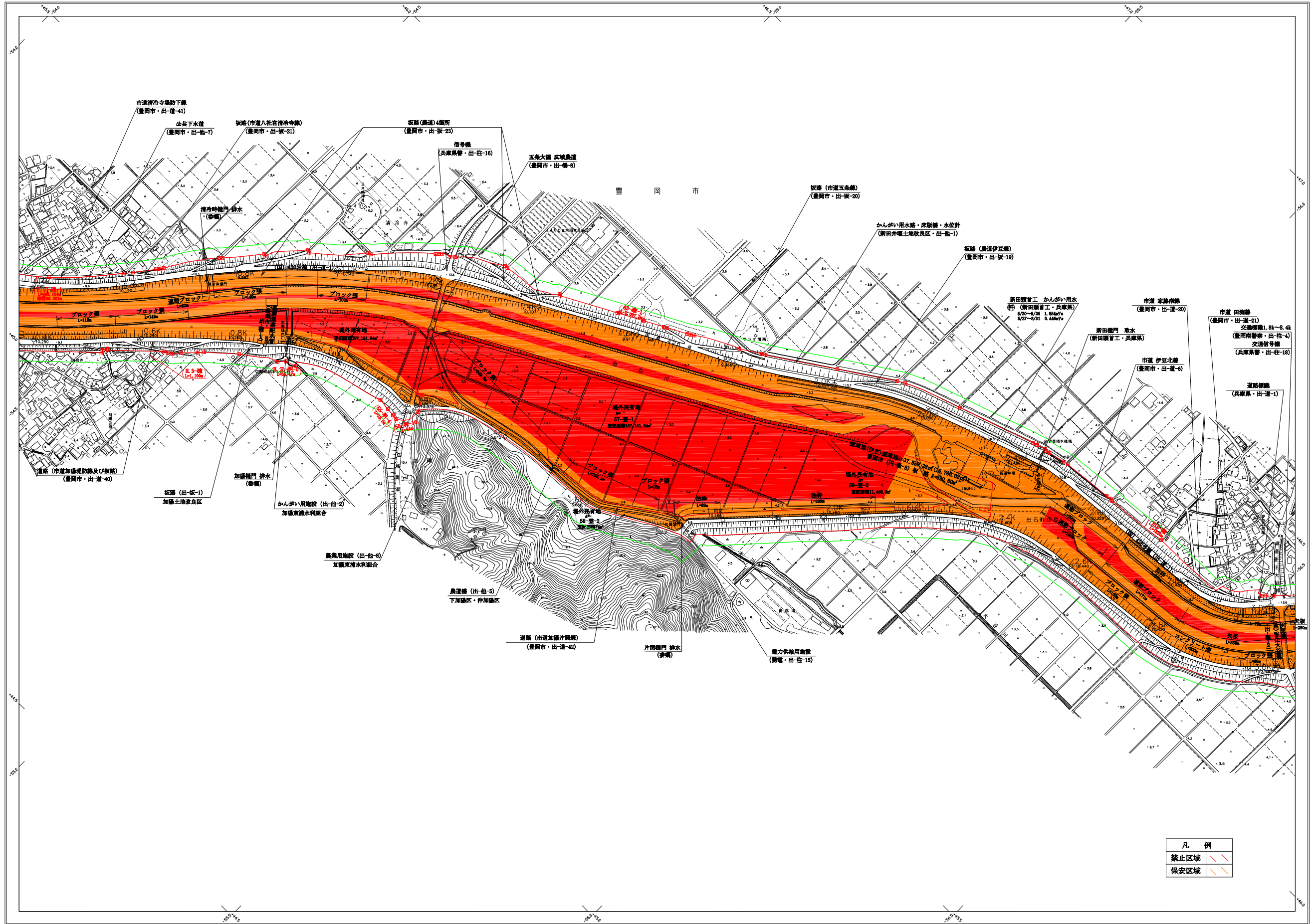
近畿地方整備局豊岡河川国道事務所

1:5,000

凡例
禁止区域
保安区域

河川現況台帳附図

円-20-2 (出石川)



0 1 2

記号
 1. 市道
 2. 市道
 3. 市道
 4. 市道
 5. 市道
 6. 市道
 7. 市道
 8. 市道
 9. 市道
 10. 市道
 11. 市道
 12. 市道
 13. 市道
 14. 市道
 15. 市道
 16. 市道
 17. 市道
 18. 市道
 19. 市道
 20. 市道
 21. 市道
 22. 市道
 23. 市道
 24. 市道
 25. 市道
 26. 市道
 27. 市道
 28. 市道
 29. 市道
 30. 市道
 31. 市道
 32. 市道
 33. 市道
 34. 市道
 35. 市道
 36. 市道
 37. 市道
 38. 市道
 39. 市道
 40. 市道
 41. 市道
 42. 市道
 43. 市道
 44. 市道
 45. 市道
 46. 市道
 47. 市道
 48. 市道
 49. 市道
 50. 市道
 51. 市道
 52. 市道
 53. 市道
 54. 市道
 55. 市道
 56. 市道
 57. 市道
 58. 市道
 59. 市道
 60. 市道
 61. 市道
 62. 市道
 63. 市道
 64. 市道
 65. 市道
 66. 市道
 67. 市道
 68. 市道
 69. 市道
 70. 市道
 71. 市道
 72. 市道
 73. 市道
 74. 市道
 75. 市道
 76. 市道
 77. 市道
 78. 市道
 79. 市道
 80. 市道
 81. 市道
 82. 市道
 83. 市道
 84. 市道
 85. 市道
 86. 市道
 87. 市道
 88. 市道
 89. 市道
 90. 市道
 91. 市道
 92. 市道
 93. 市道
 94. 市道
 95. 市道
 96. 市道
 97. 市道
 98. 市道
 99. 市道
 100. 市道

近畿地方整備局豊岡河川国道事務所

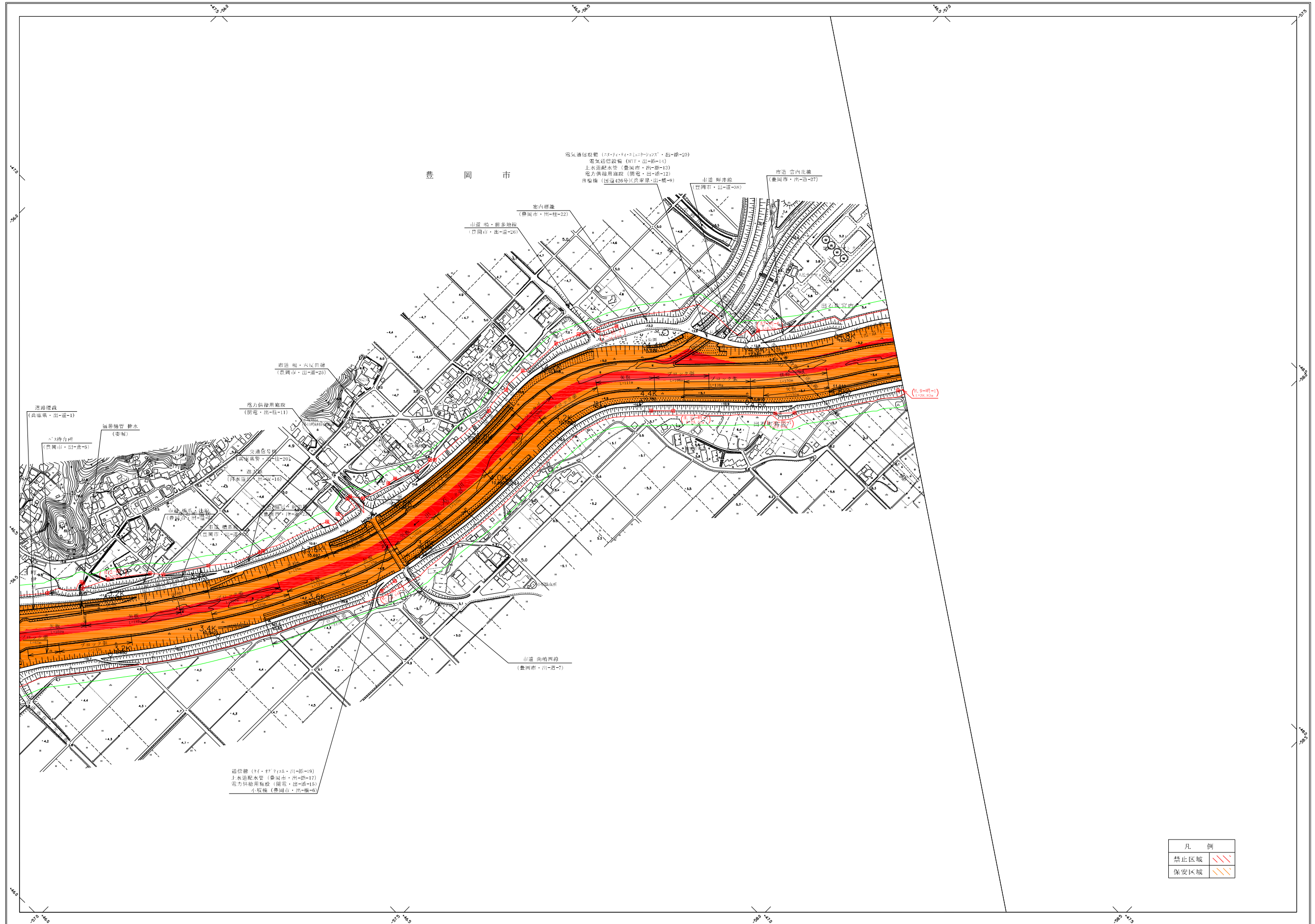
平成31年8月

1:5,000

この図面は、国土院の提供した地形図を基に作成されたものであり、実際の状況と異なる場合があります。また、この図面は、国土院の提供した地形図を基に作成されたものであり、実際の状況と異なる場合があります。

河川現況台帳附图

円-20-3 (出石川)

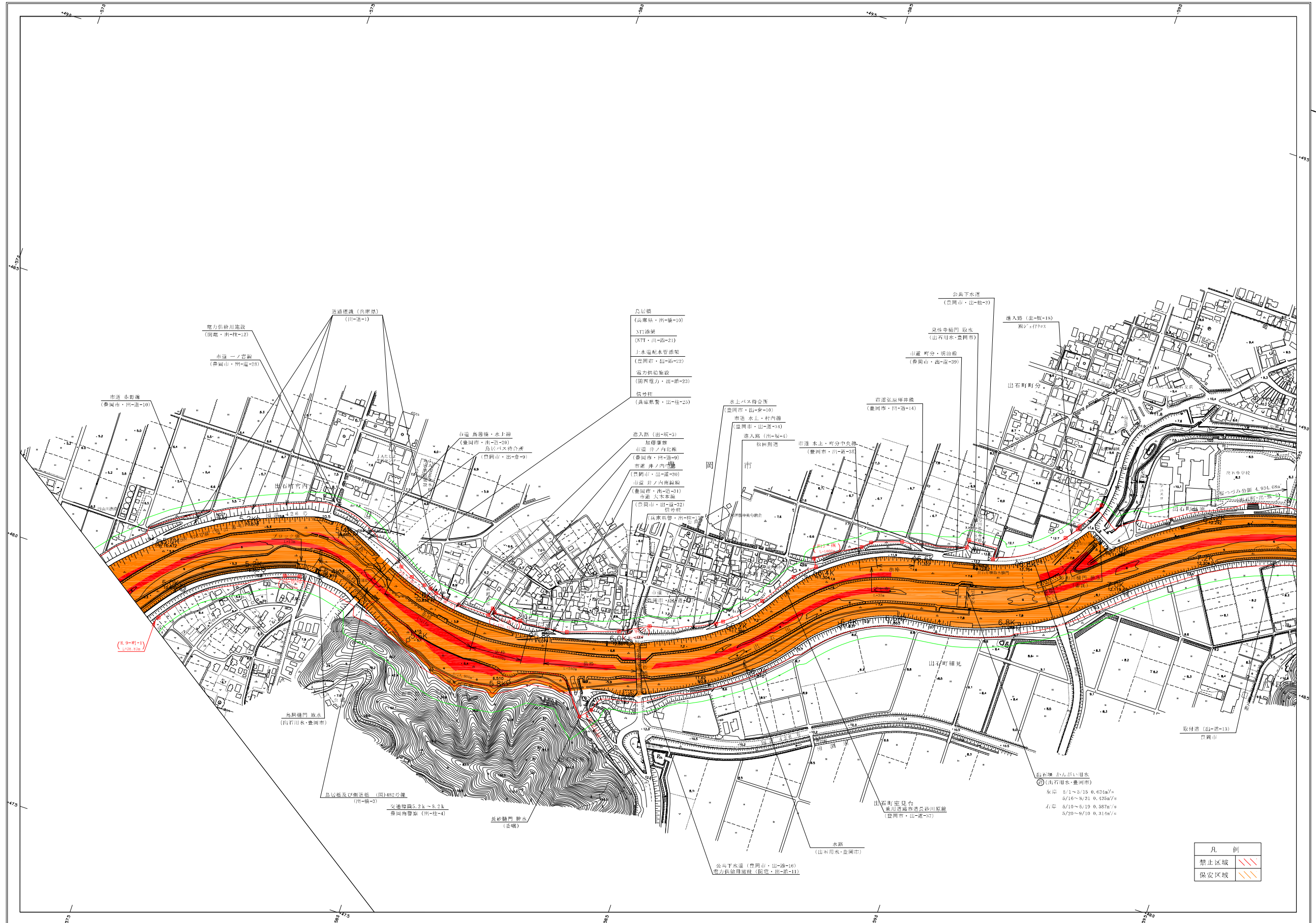


凡例
 禁止区域
 保安区域

近畿地方整備局豊岡河川国道事務所

河川現況台帳附図

円-20-4 (出石川)



凡例
 禁止区域
 保安区域

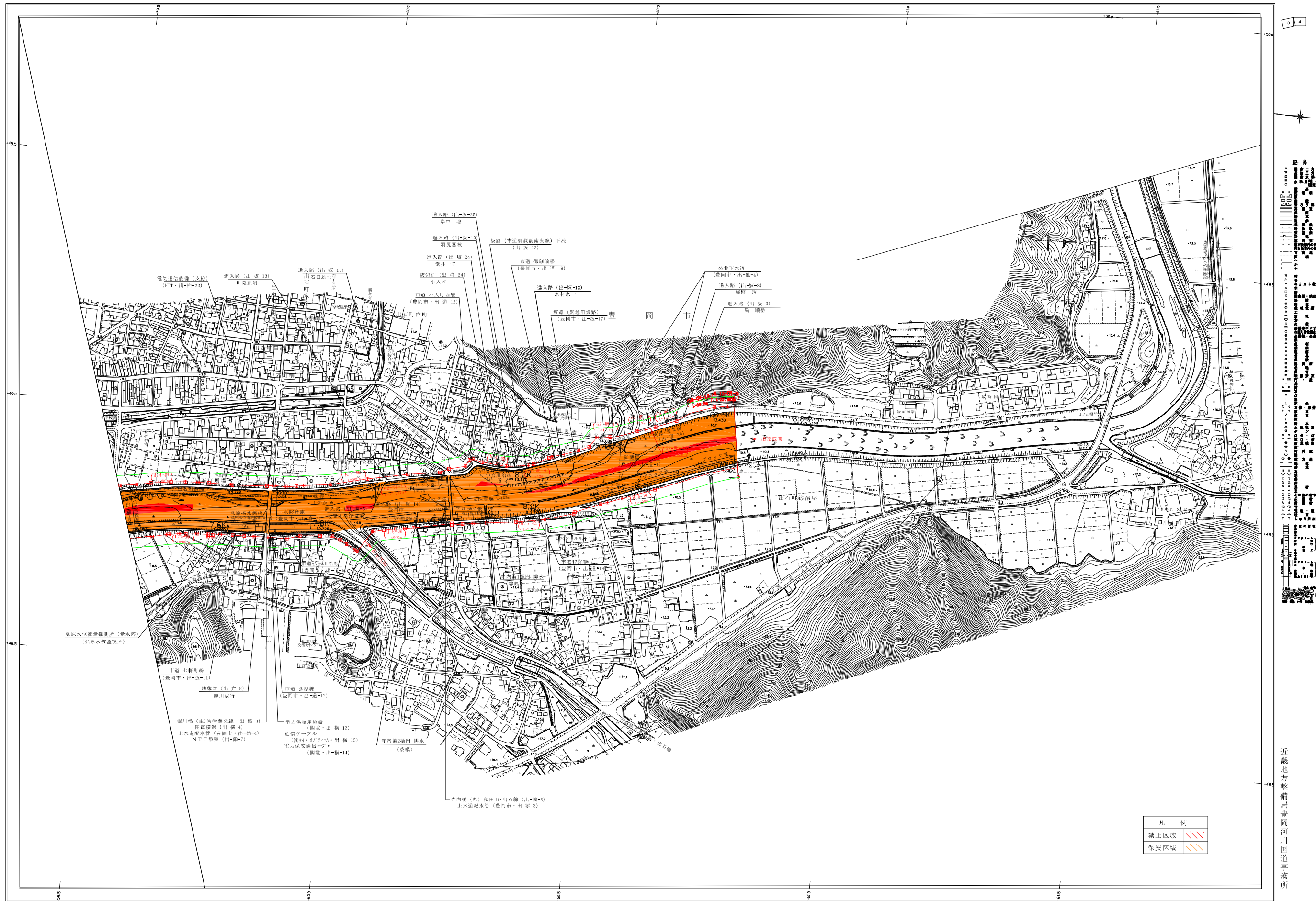
近畿地方整備局豊岡河川国道事務所

1:5,000

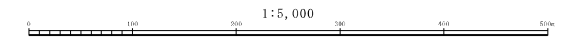
この図面は、国土利用計画法に基づき、河川現況台帳の作成に当たり、関係機関との協議を経て作成されたものである。図中の数値は、現地調査の結果に基づき、概算値として示されている。詳細については、関係機関の資料を参照すること。

河川現況台帳附図

円-20-5 (出石川)



凡 例	
禁止区域	
保安区域	



豊岡市 豊岡市役所 建設部 河川課

近畿地方整備局豊岡河川国道事務所

「この図面は測量、国土地理院の承認を得た測量図に基づき作成されたものである。」「(単位: メートル)」「(縮尺: 1:5,000)」