

円山川 水系砂利等の採取に関する審査基準総括表

総括表 様式－１ 規制の方針等

(水系名：円山川)

種別	河川名	計画	方針	起 点	終 点	延 長	保安区域 (m)		※別添平面図表示のとおり				掘削基準河床及び掘削基準断面	方 針 の 理 由 等
							堤 防	護 岸	床 固	橋 梁	取 水 堰			
幹川	円山川	規制	禁止	-0/200	7/200	7.7k	—	—	—	—	—			「山陰海岸国立公園」に指定されており、景観や風致の維持が図られているため禁止区域とする。
		規制	禁止	7/200	12/200	4.9k	—	—	—	—	—			整備計画及び維持管理計画に基づく河道掘削の揚土場（右岸 8.2 k 付近）を保安区域とし、国が掘削した土石を砂利業者に採取させる。なお、揚土場（右岸 8.2 k 付近）以外については整備計画に記載されている「円山川自然再生計画」に基づき、自然環境・湿地環境の 保全・再生・創出を掲げている場所が点在しており、良好な河川環境の維持を図る必要があるため禁止区域とする。
		規制	禁止	12/200	17/800	6.0k	—	—	—	—	—			整備計画に記載されている「円山川自然再生計画」において、自然環境の保全・再生・創出を掲げており、良好な河川環境の維持を図る必要があるため。
		規制	禁止	17/800	20/800	3.2k	—	—	—	—	—			整備計画に基づく遊水地の整備を進めており、下流遊水地及び上流遊水地を保安区域（堤防法線から 50 m）とし、国が掘削した土石（下流遊水地内に仮置き）を砂利業者に採取させる。なお、遊水地以外については「円山川自然再生計画」に基づき、自然環境・湿地環境の 保全・再生・創出を掲げている場所が点在しており、良好な河川環境の維持を図る必要があるため禁止区域とする。

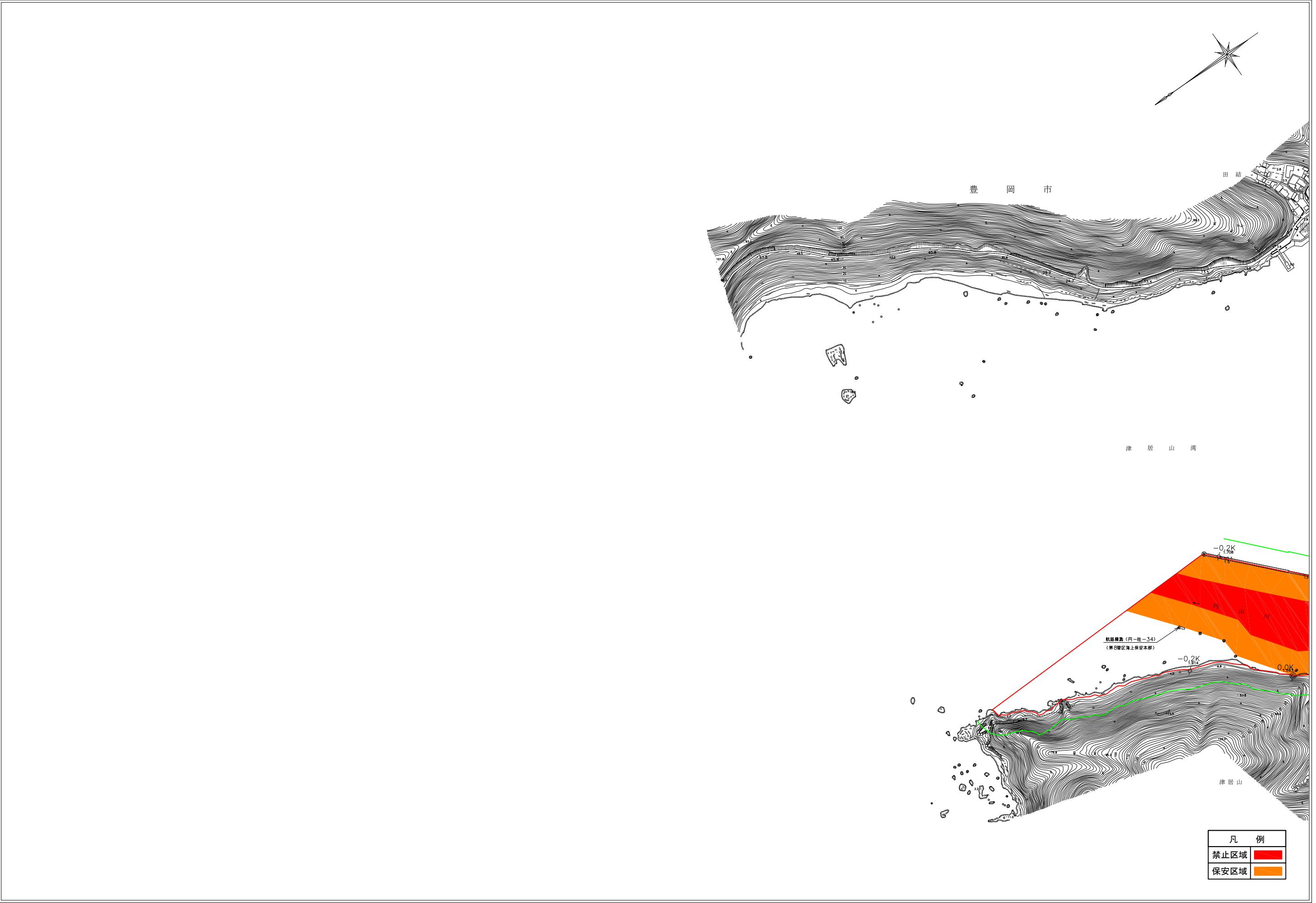
種別	河川名	計画	方針	起 点	終 点	延 長	保安区域 (m) ※別添平面図表示のとおり						掘削基準河床及び掘削基準断面 ※別添横断面図、横断面表示のとおり	方 針 の 理 由 等
							堤 防	護 岸	床 固	橋 梁	取 水 堰			
幹川	円山川	規制	禁止	20/800	26/600	5.9k	—	—	—	—	—			整備計画に記載されている「円山川自然再生計画」において、自然環境の保全・再生・創出を掲げており、良好な河川環境の維持を図る必要があるため。
支川	奈佐川	規制	禁止	0/000	4/100	4.1k	—	—	—	—	—			低水路幅が30m程度と狭く全区間保安区域にかかり砂利採取が可能な箇所はないため。
支川	出石川	規制	禁止	0/000	8/700	8.7k	—	—	—	—	—			低水路幅が30～50mと狭く、保安区域外の低水路については採取可能な土砂は部分的に見られるが、採取可能区間が限定されることや採取可能量が極めて少ないことから全面的に禁止区域とする。
河川計		規制	禁止 規制			40.5k 0.0k								

総括表 様式－ 2 採取可能量等及び年次計画

(千m³)

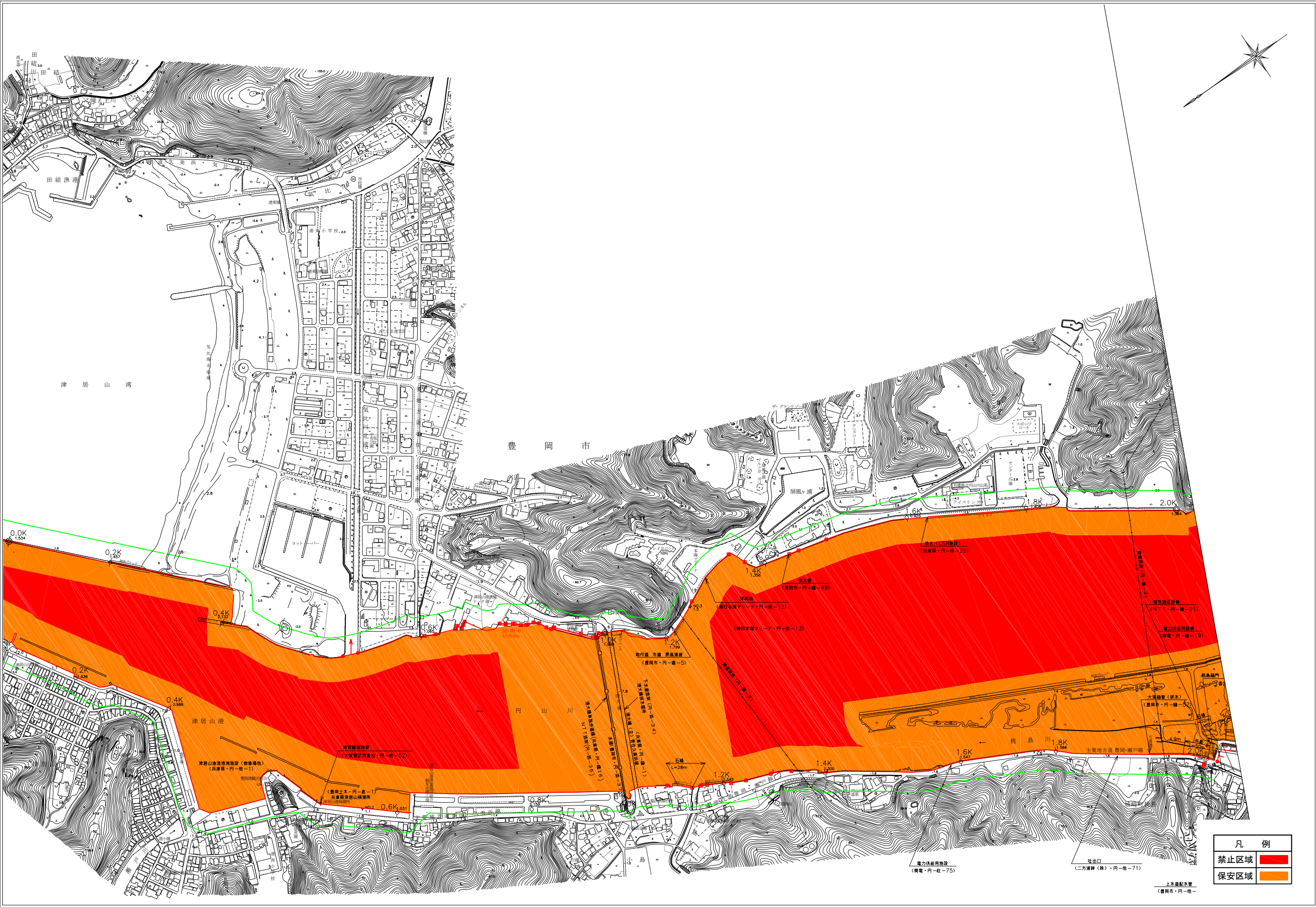
種別	河川名	起 点	終 点	延 長	掘削可能量	採取可能量	年次計画	R 7 年	R 8 年	R 9 年	R10年	R11年	計	備 考
幹川	円山川	-0/200	26/600	27. 7k	300	300	許可又は許可の予定量	60	60	60	60	60	300	R 1 1 完了予定
							採取可能量中の許可又は許可の予定量	60	60	60	60	60	300	R 1 1 完了予定
							流下予想量	—	—	—	—	—	—	
支川	奈佐川	0/000	4/100	4. 1k	0	0	許可又は許可の予定量	0	0	0	0	0	0	
							採取可能量中の許可又は許可の予定量	0	0	0	0	0	0	
							流下予想量	—	—	—	—	—	—	
支川	出石川	0/000	8/700	8. 7k	0	0	許可又は許可の予定量	0	0	0	0	0	0	
							採取可能量中の許可又は許可の予定量	0	0	0	0	0	0	
							流下予想量	—	—	—	—	—	—	
総計					300	300	許可又は許可の予定量	60	60	60	60	60	300	R 1 1 完了予定
							採取可能量中の許可又は許可の予定量	60	60	60	60	60	300	R 1 1 完了予定
							流下予想量	—	—	—	—	—	—	

※採取可能量については歩留まりを考慮していない。



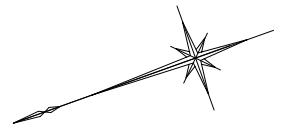
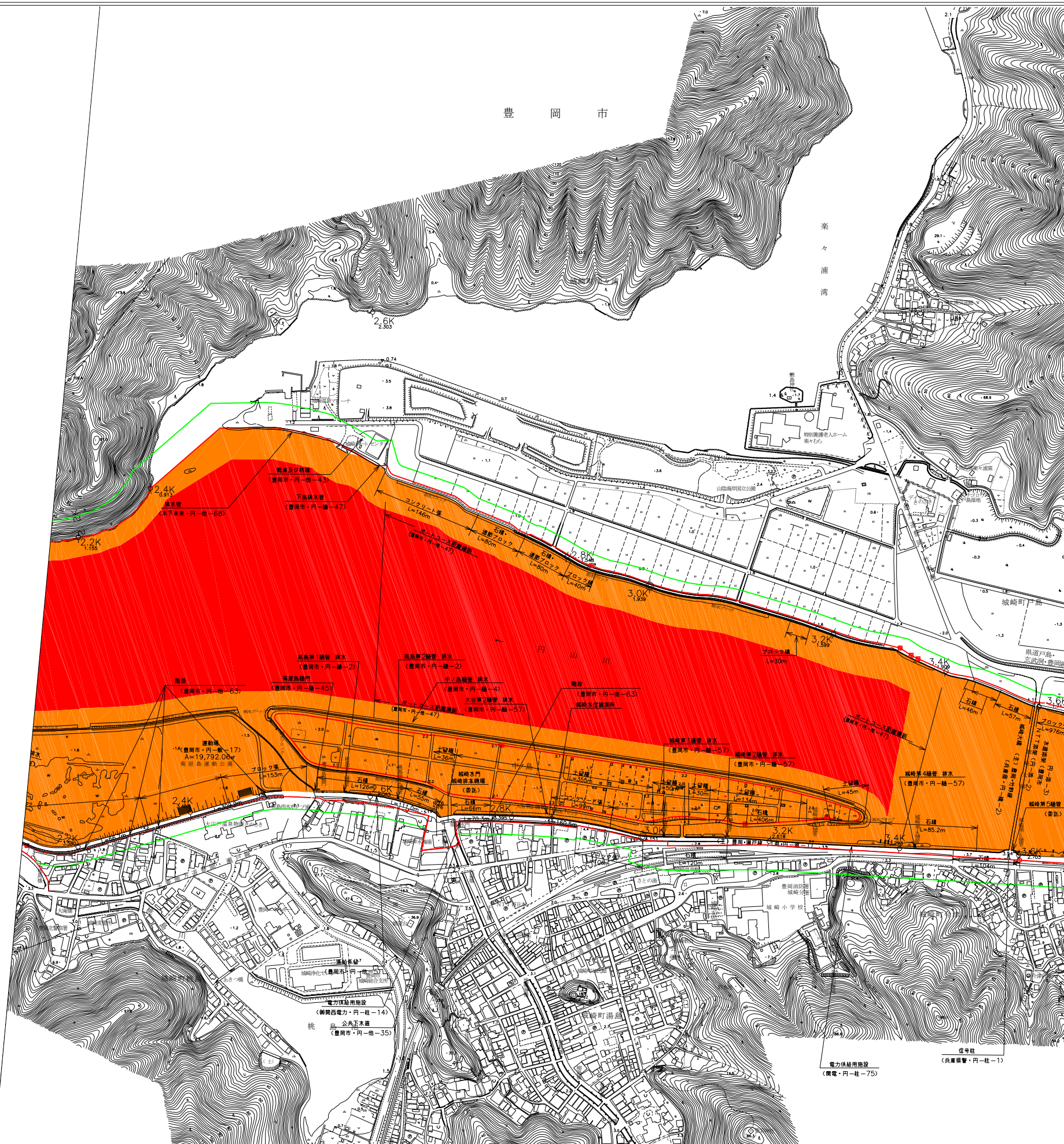
平面图

田-1-2 (田山川)



平面图

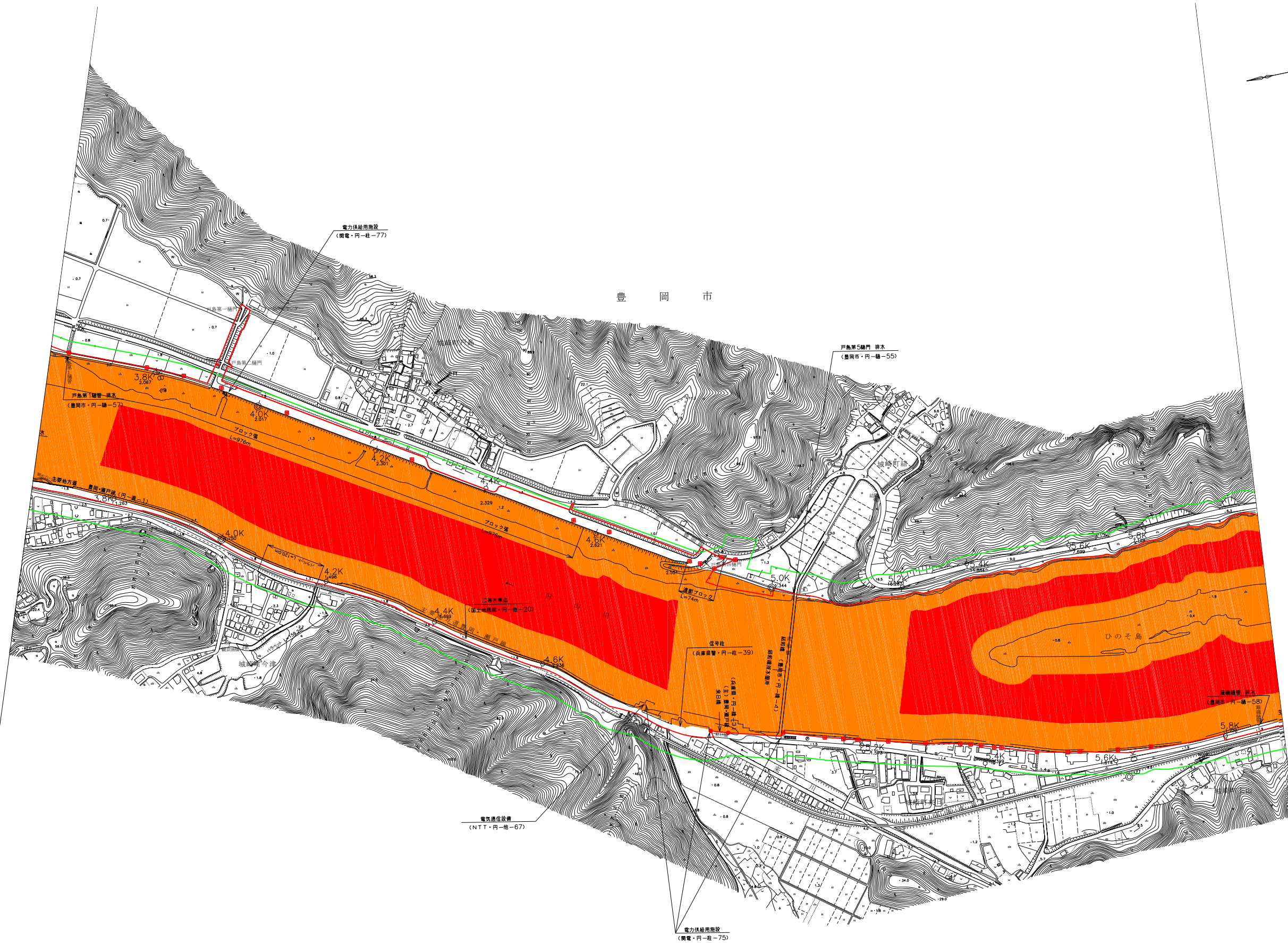
円-1-3 (円山川)



凡 例	
禁止区域	
保安区域	

平面图

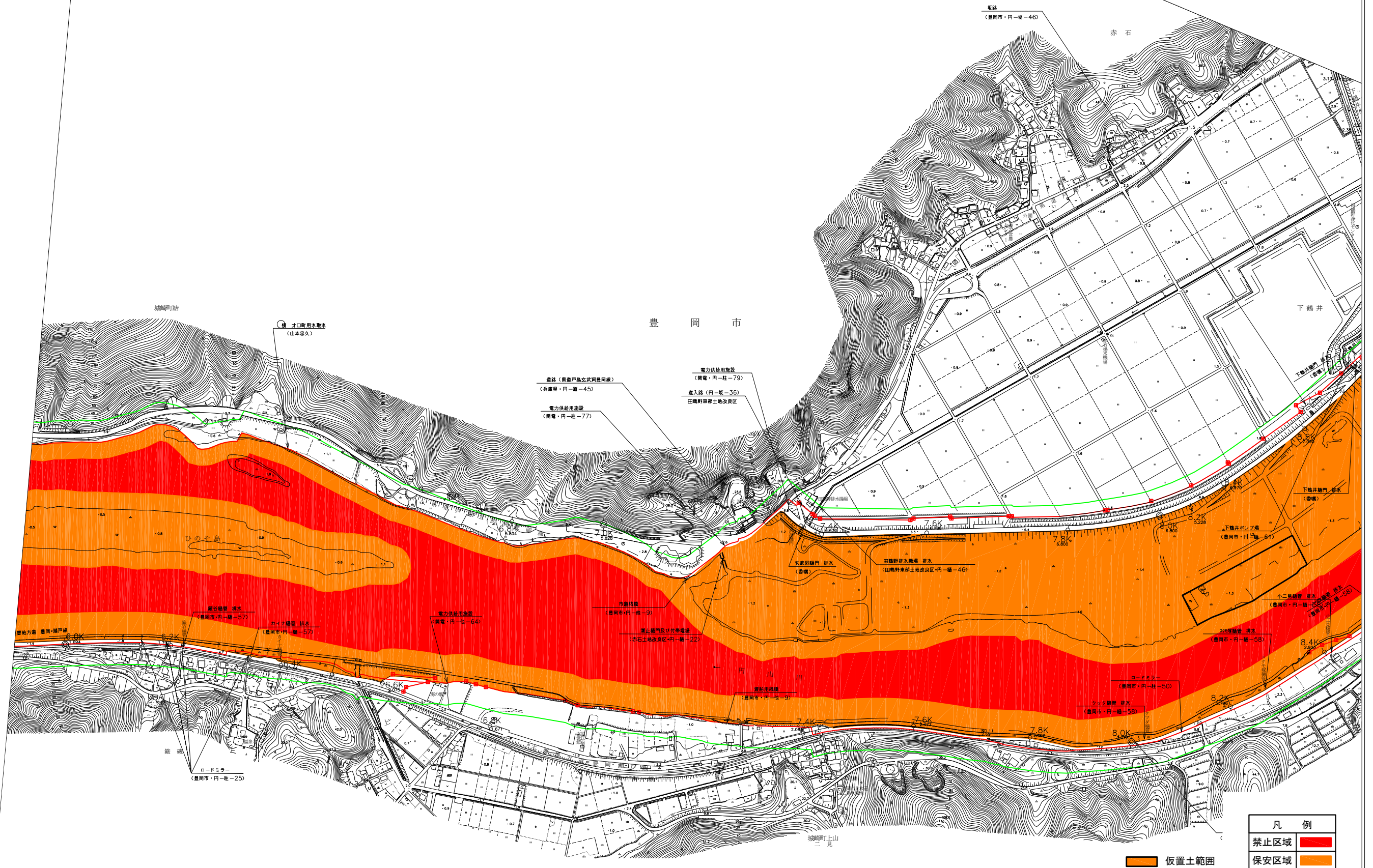
円-1-4 (円山川)



凡 例	
禁止区域	
保安区域	

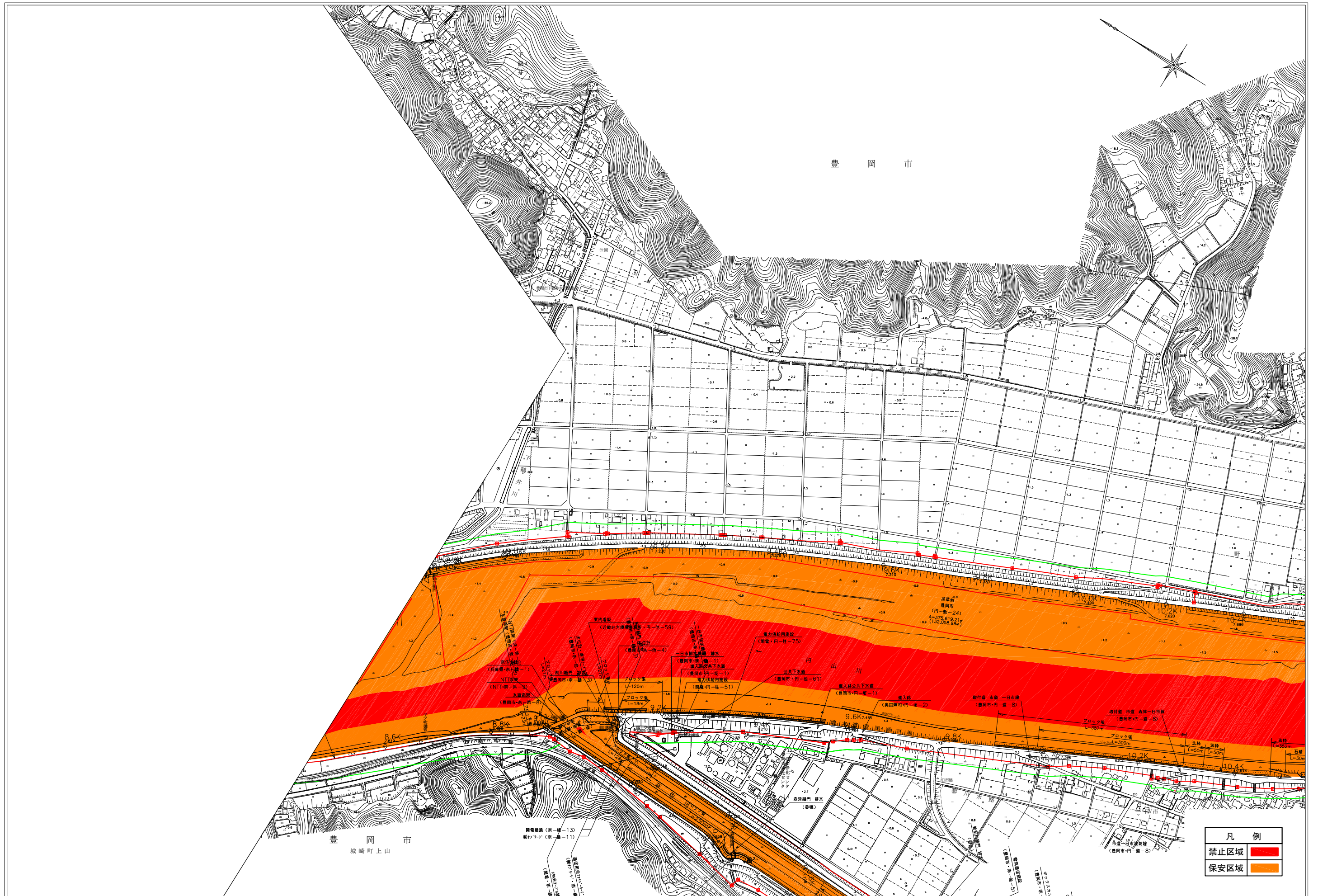
平面図

田-1-5 (田山川)



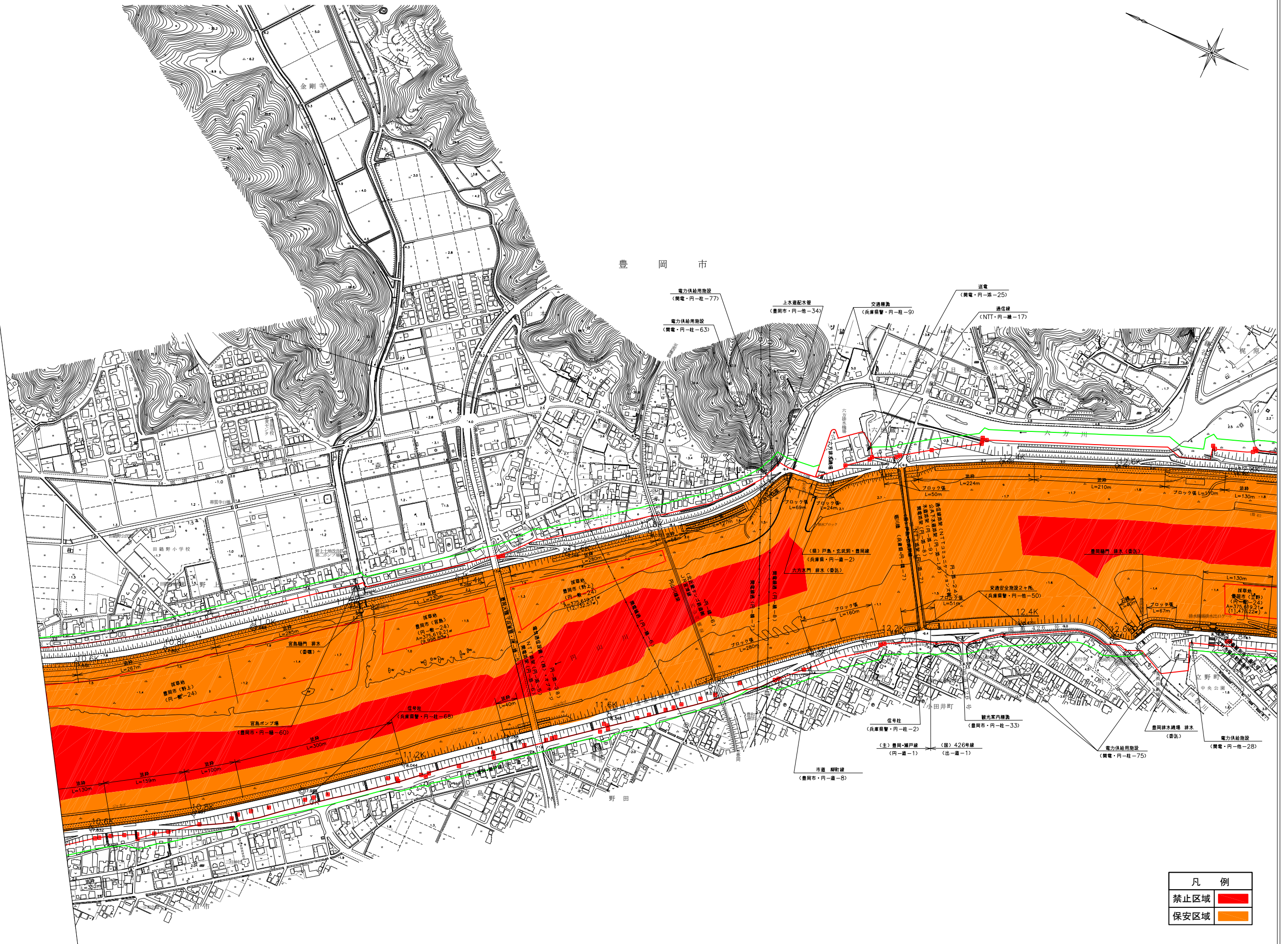
平面図

円-1-6 (円山川)
円-8-1 (奈佐川)



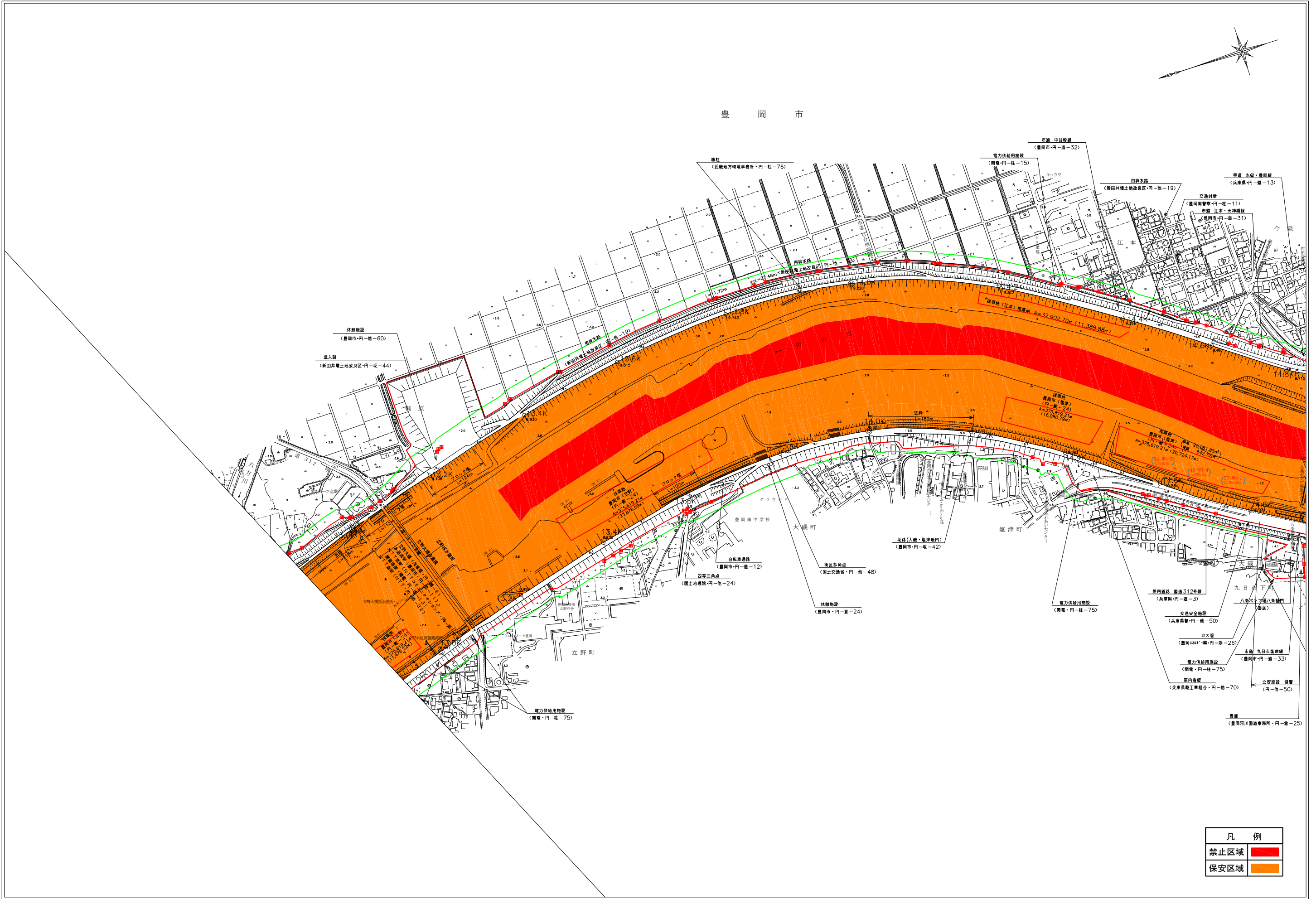
平面图

円-1-7 (円山川)



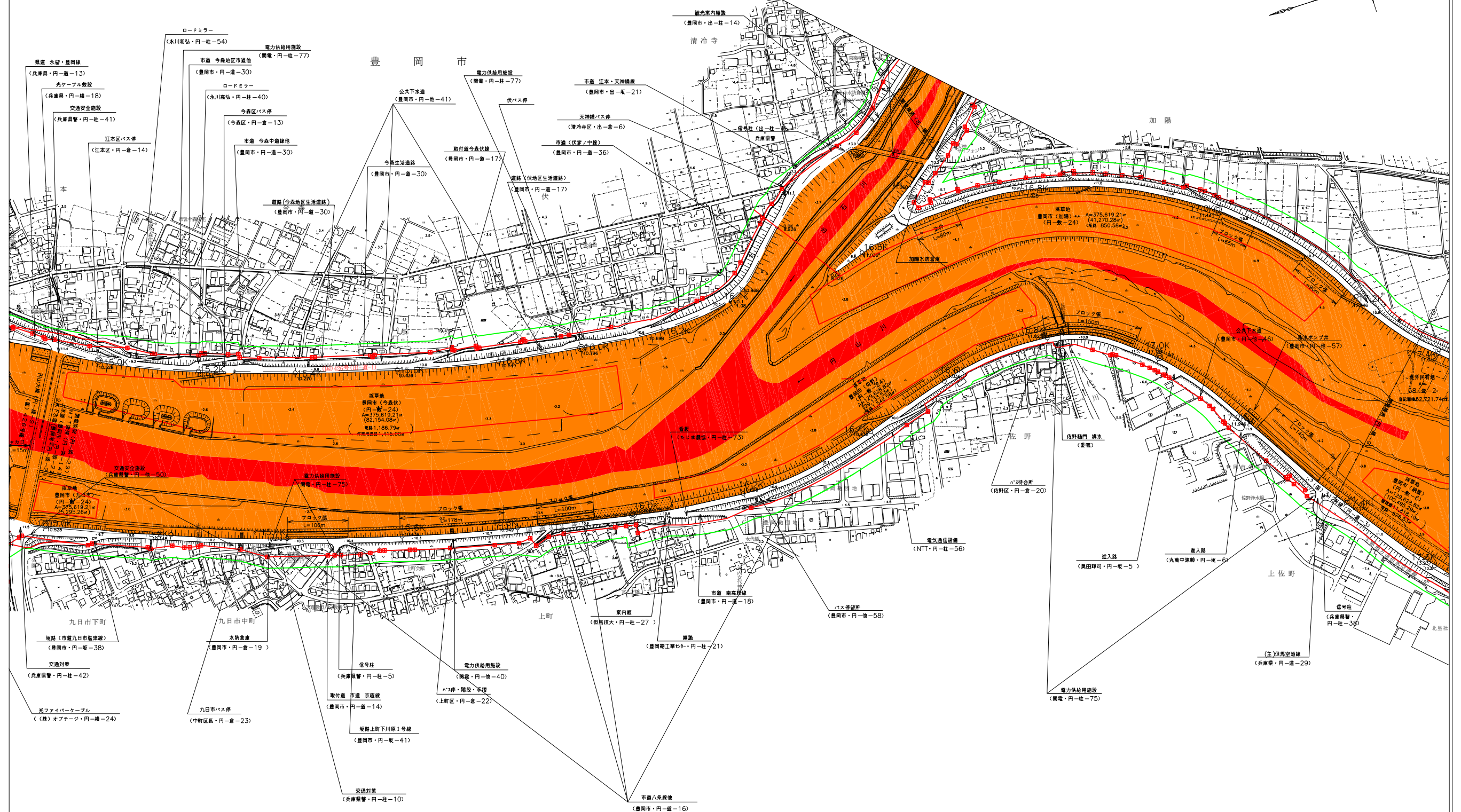
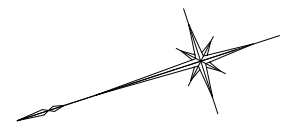
平 面 図

円-1-8 (円山川)



平面図

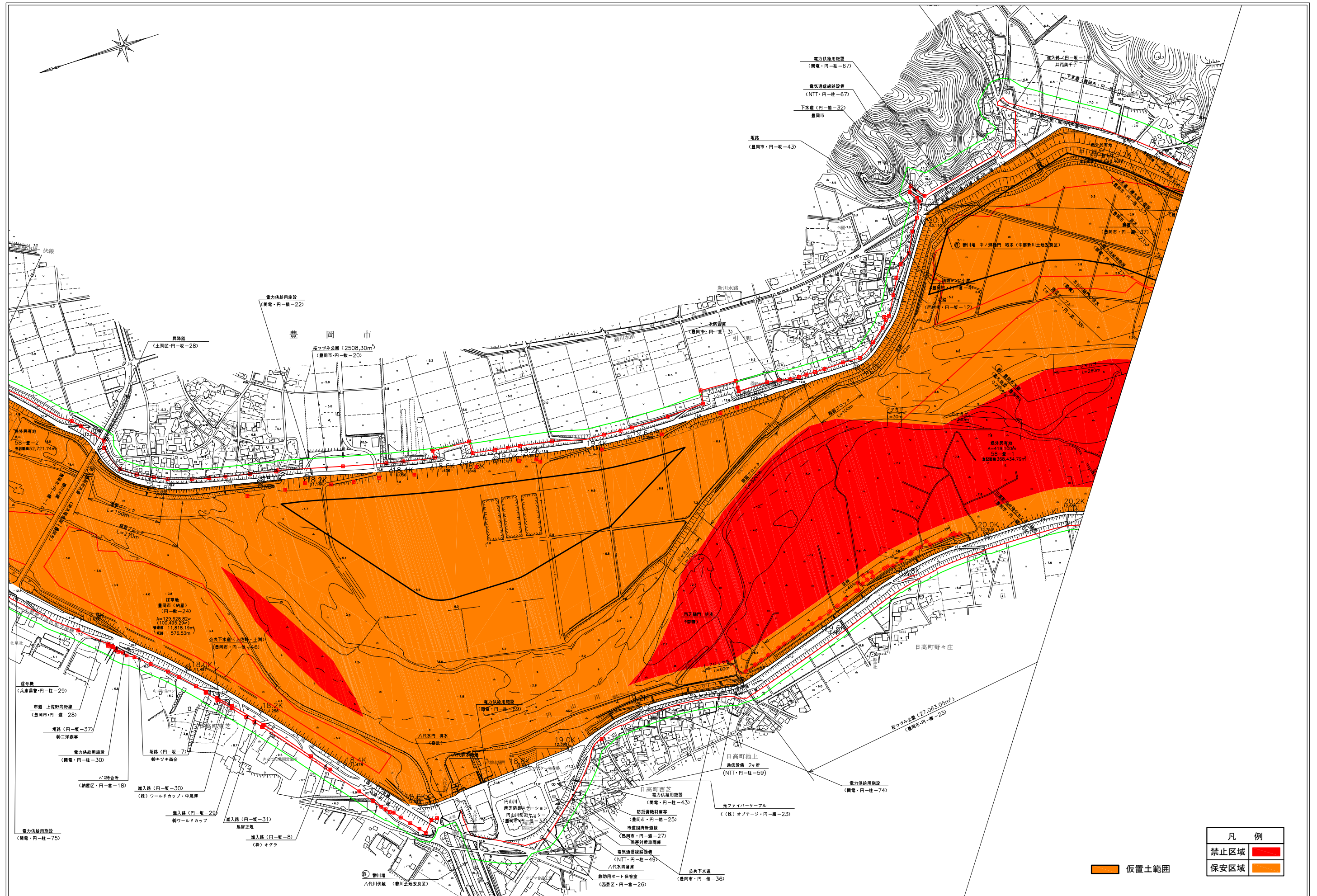
円-1-9 (円山川)
円-20-1 (出石川)



凡 例	
禁止区域	
保安区域	

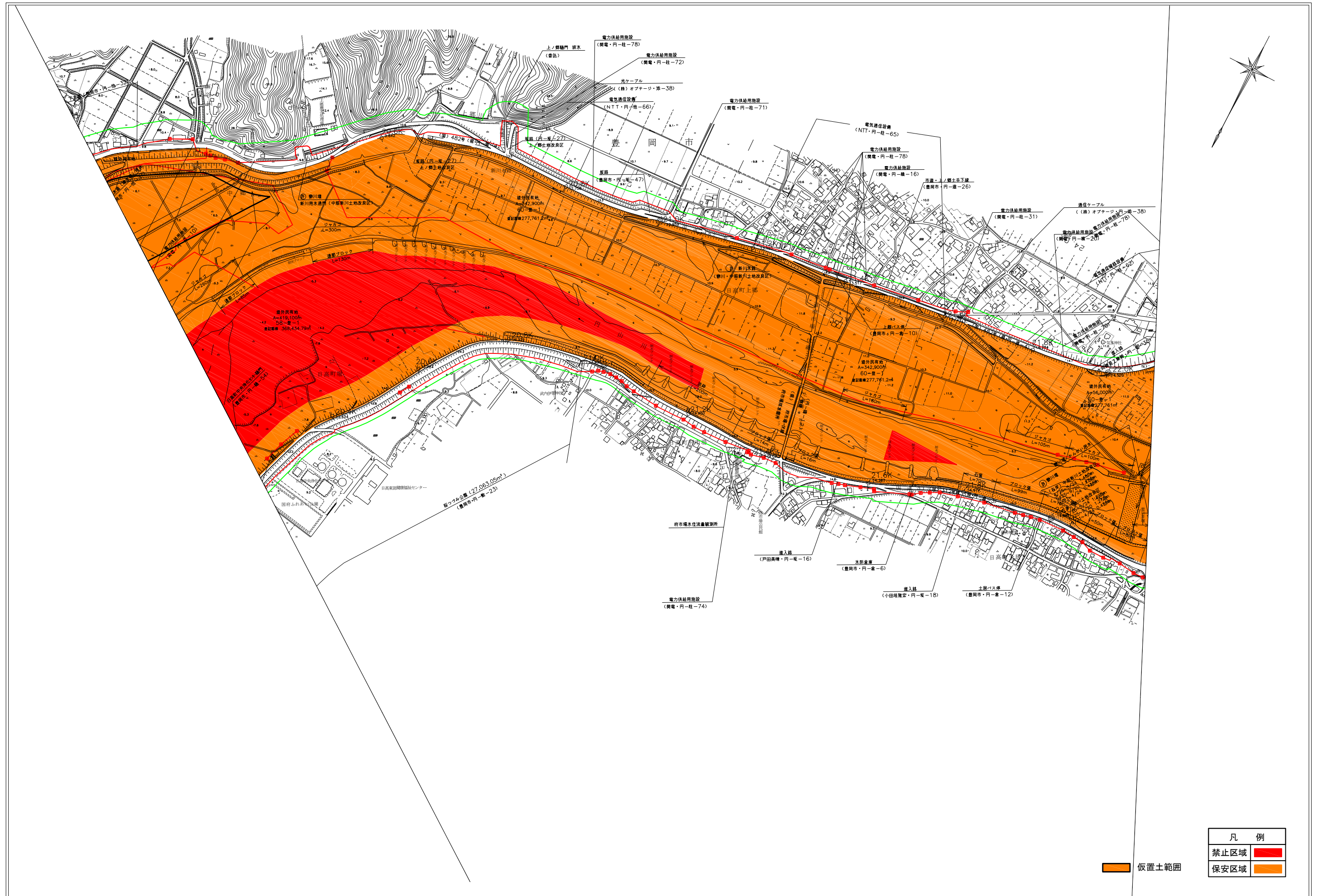
平面図

円-1-10 (円山川)



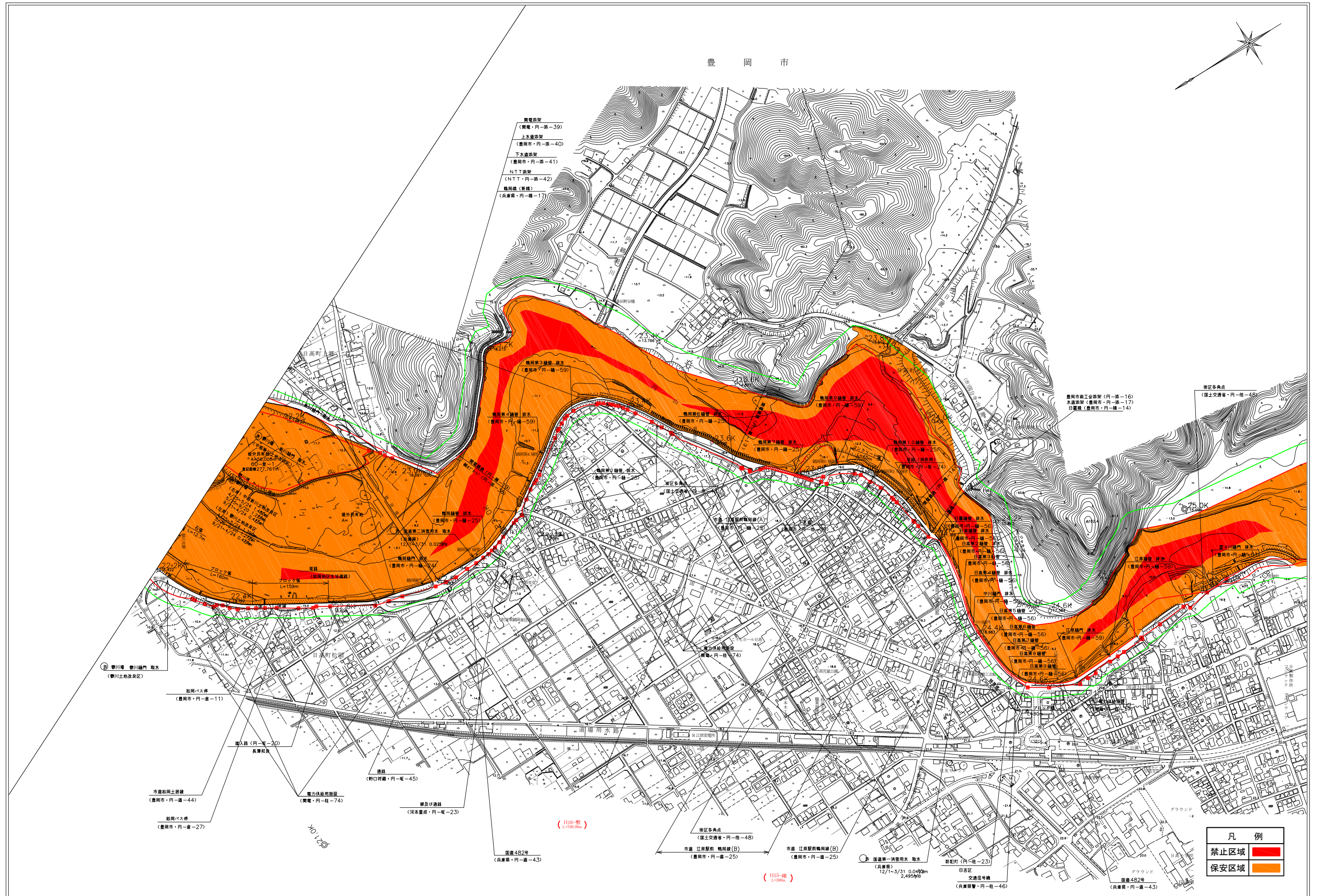
平面图

丹-1-11 (丹山川)



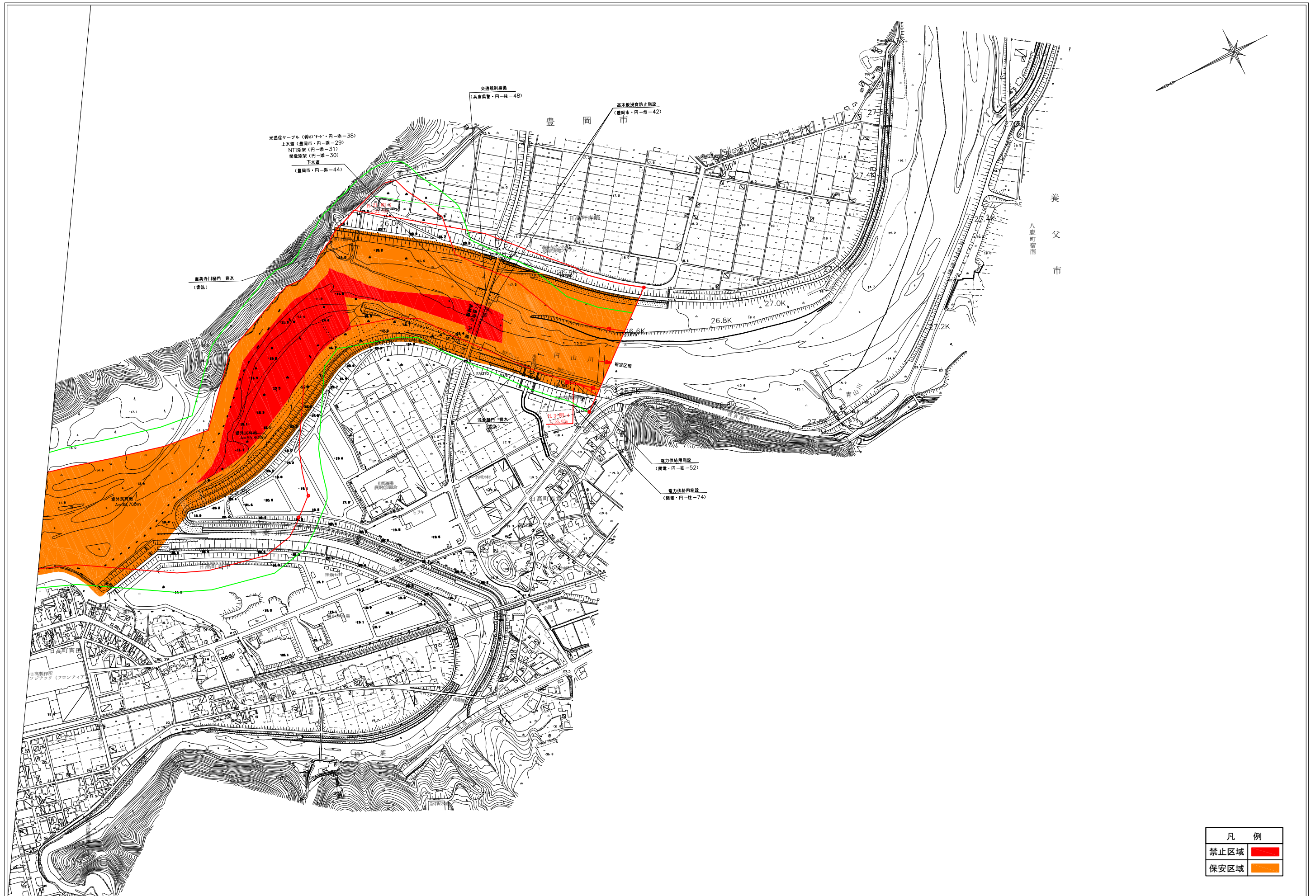
平面図

円-1-12 (円山川)



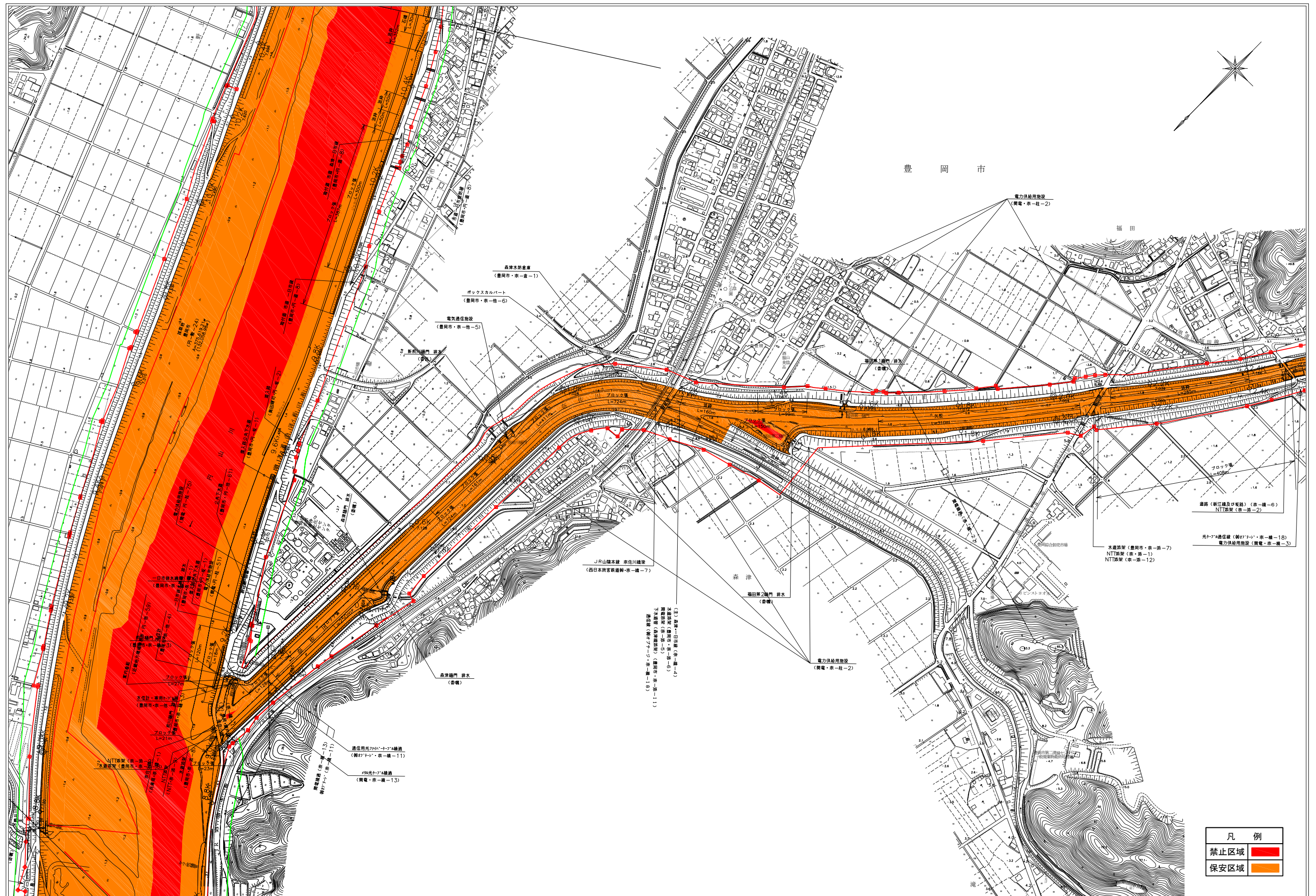
平面図

円-1-13 (円山川)



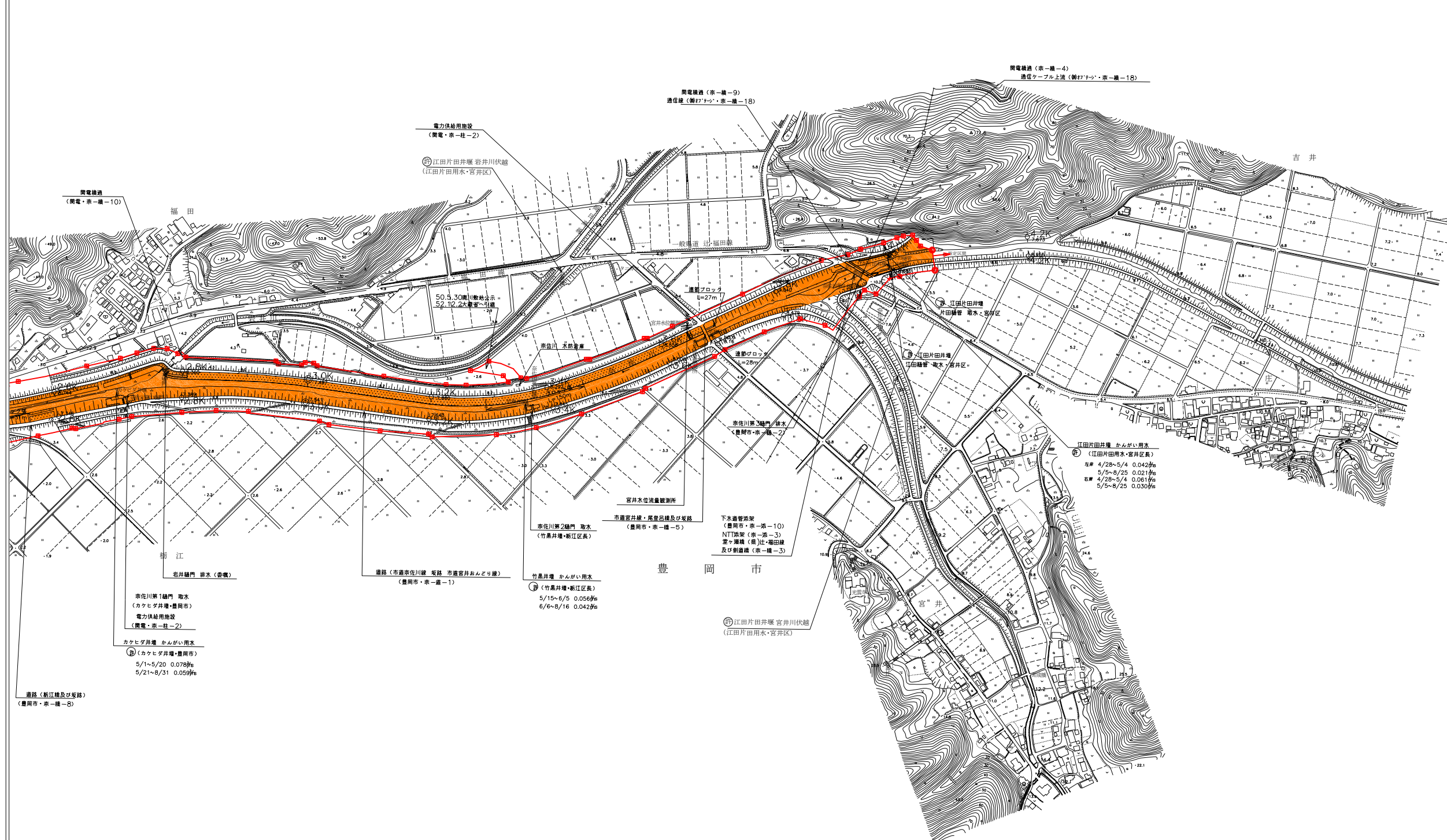
平面図

円-8-1 (奈佐川)



平面図

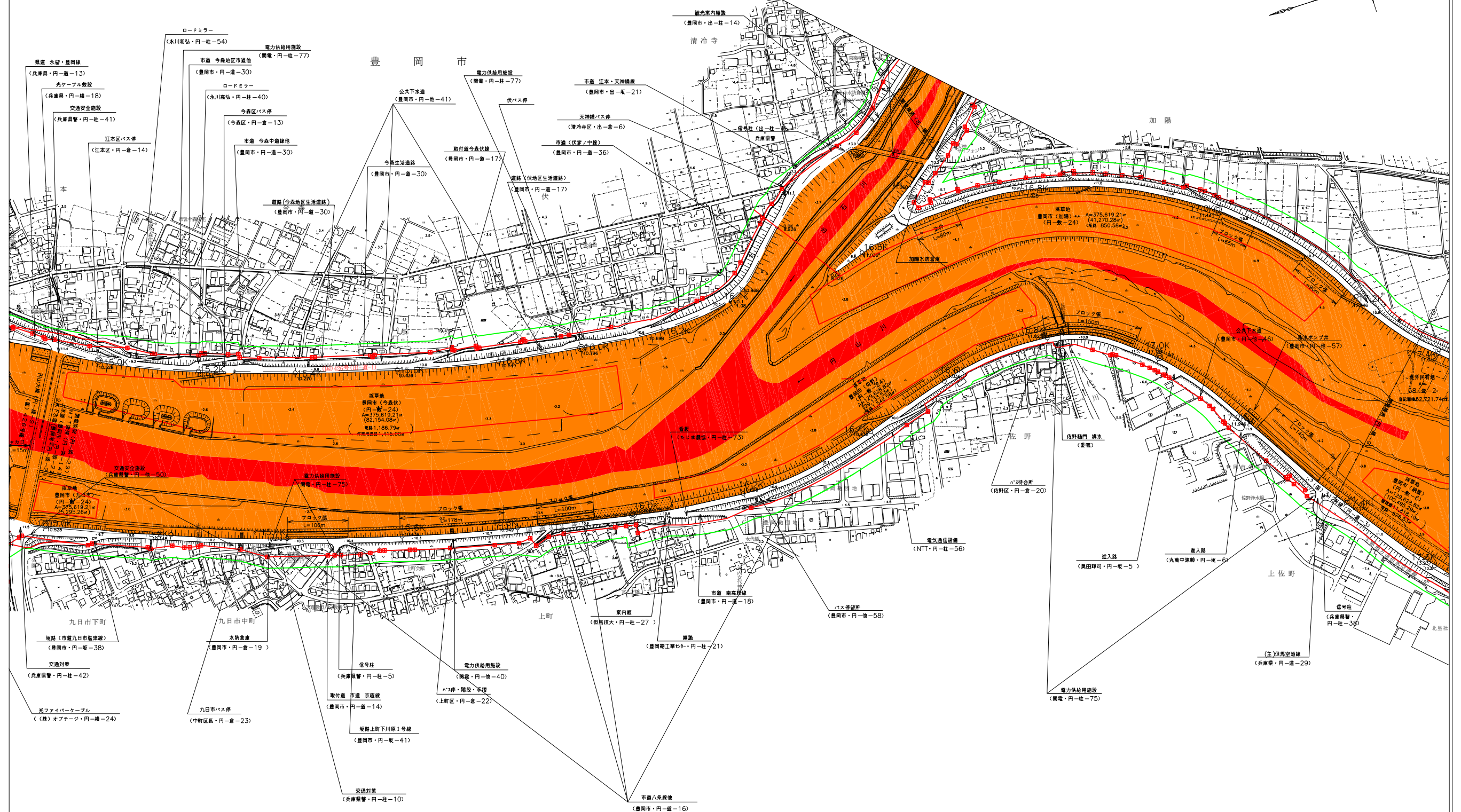
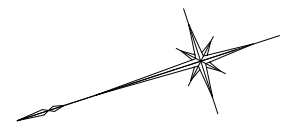
円-8-2 (奈佐川)



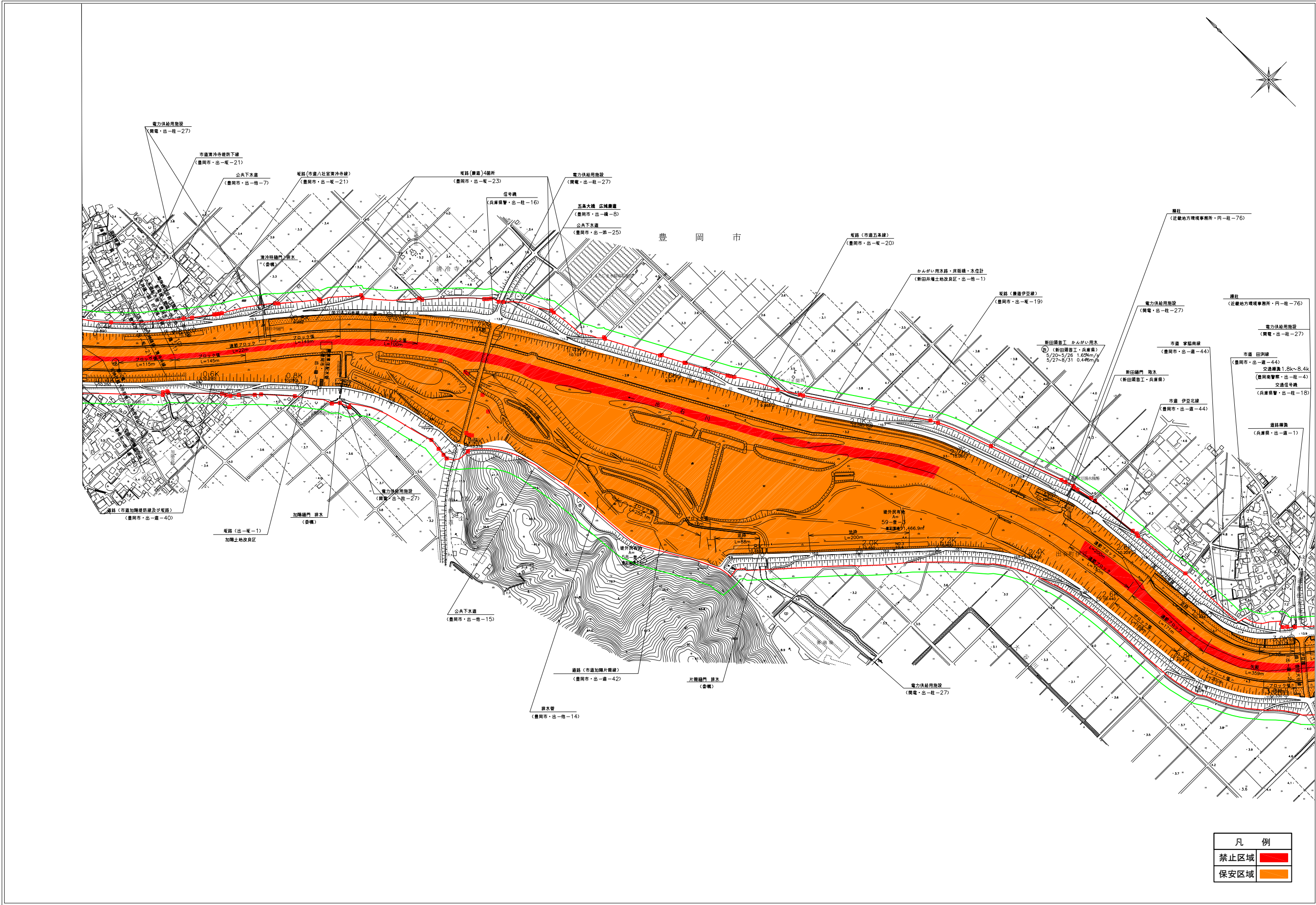
凡	例
禁止区域	
保安区域	

平面図

円-1-9 (円山川)
円-20-1 (出石川)



凡 例	
禁止区域	
保安区域	



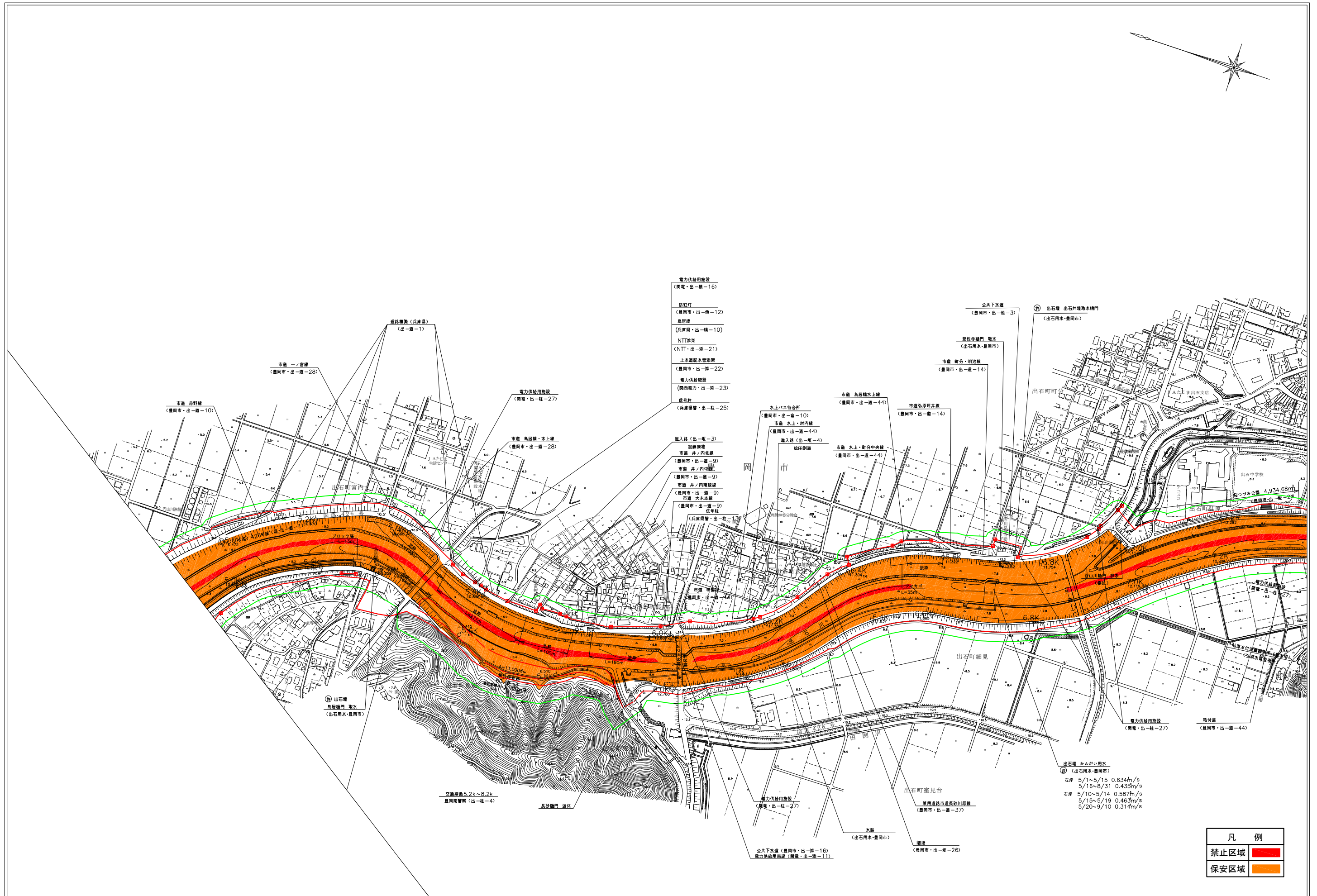
平面图

円-20-3 (出石川)



平面図

円-20-4 (出石川)



平面图

円-20-5 (出石川)



凡	例
禁止区域	
保安区域	