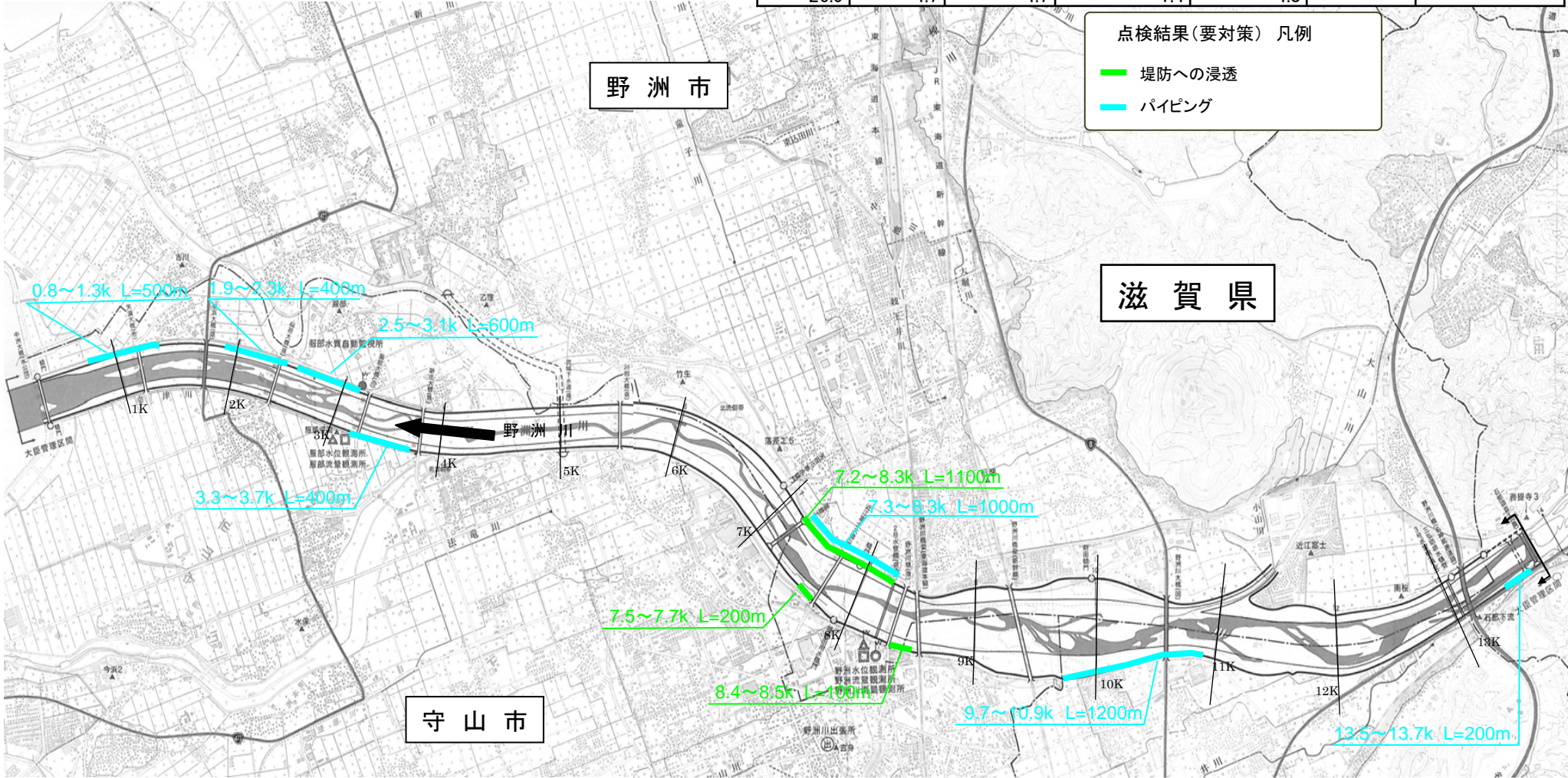


堤防の緊急点検結果 概要図 <野洲川>

<緊急点検結果>

(単位: km)

直轄河川 堤防延長	点検対象 堤防延長	要対策延長 (各対策の 重複除く)	内訳			
			堤防の浸透に対する安全性		流下能力の 不足箇所	水衝部等の侵食 に対する安全性
			堤防への浸透	パイピング		
26.9	4.7	4.7	1.4	4.3	-	-



※要対策区間については、今後、背後地の人口、資産等を踏まえ、優先順位をつけながら選択と集中によるハード対策を実施予定。
 ※併せて、地方公共団体と連携を図り、実践的なハザードマップの整備を推進するとともに、台風などの出水時には重点的に水防活動を実施。