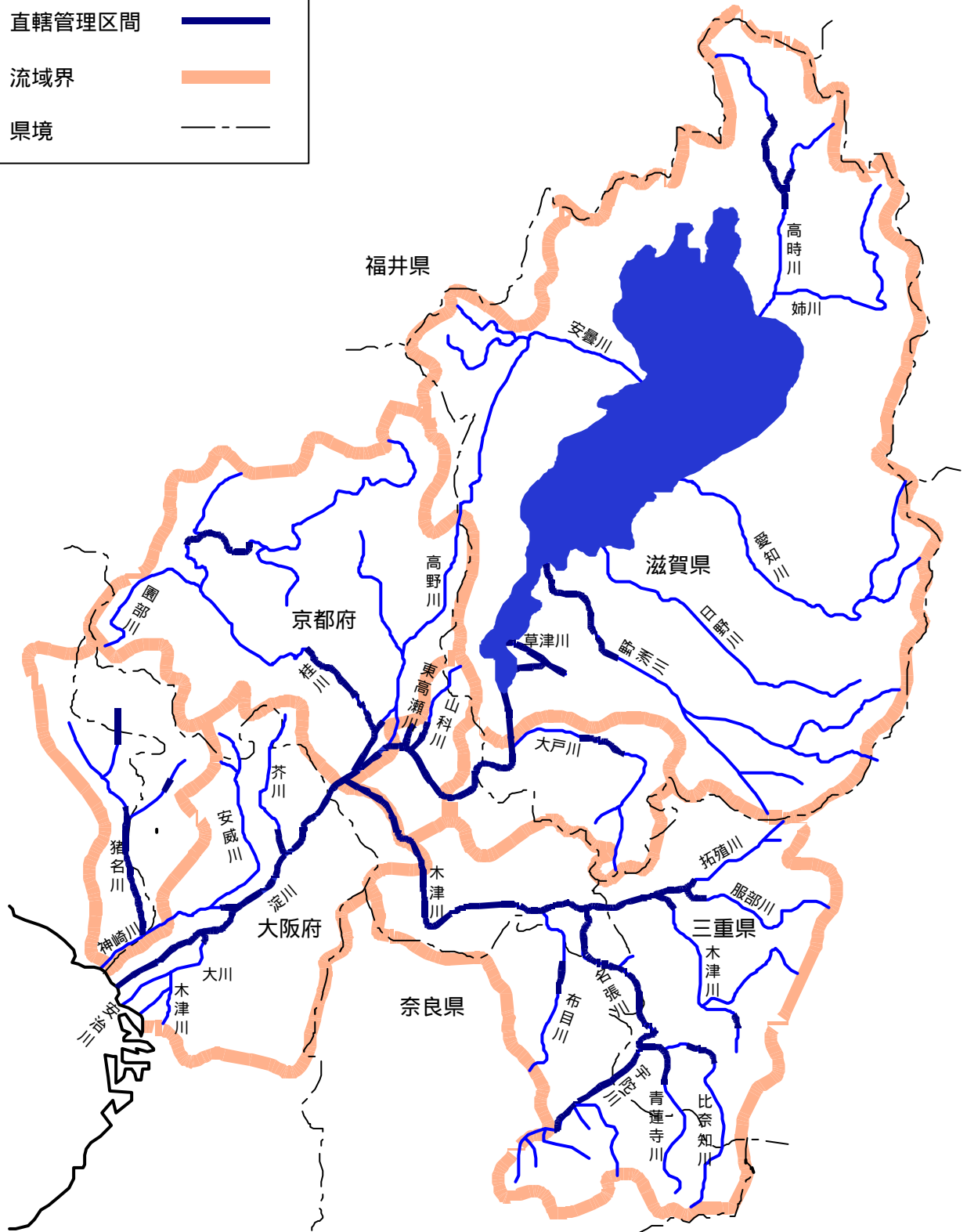
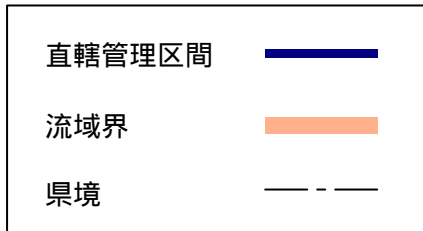


淀川水系流域関係図

淀川水系流域図



流域の土地利用特性（建物）

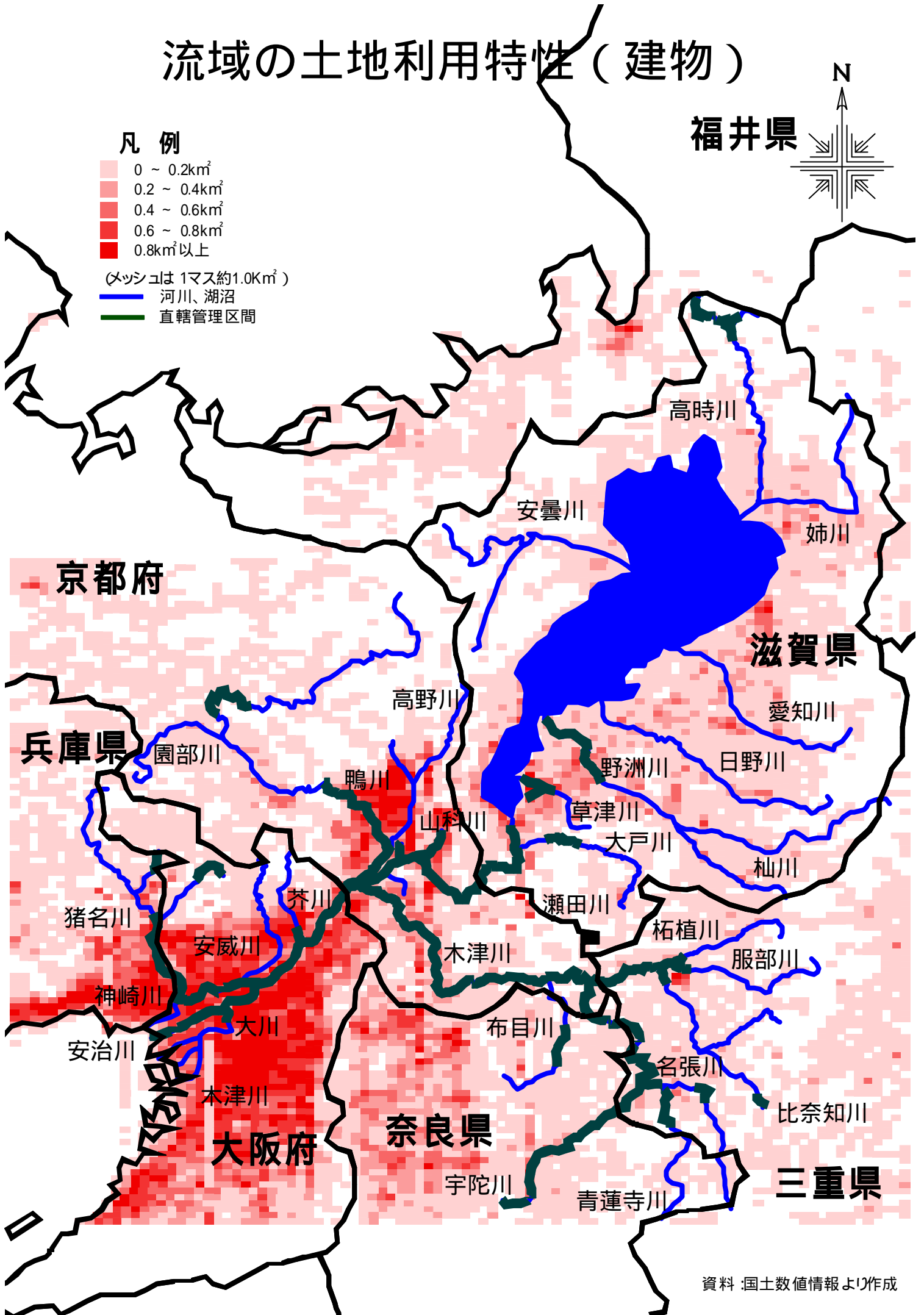


凡例

- 0 ~ 0.2km²
- 0.2 ~ 0.4km²
- 0.4 ~ 0.6km²
- 0.6 ~ 0.8km²
- 0.8km²以上

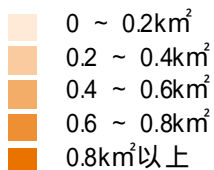
(メッシュは 1マス約1.0km²)

- 河川、湖沼
- 直轄管理区間

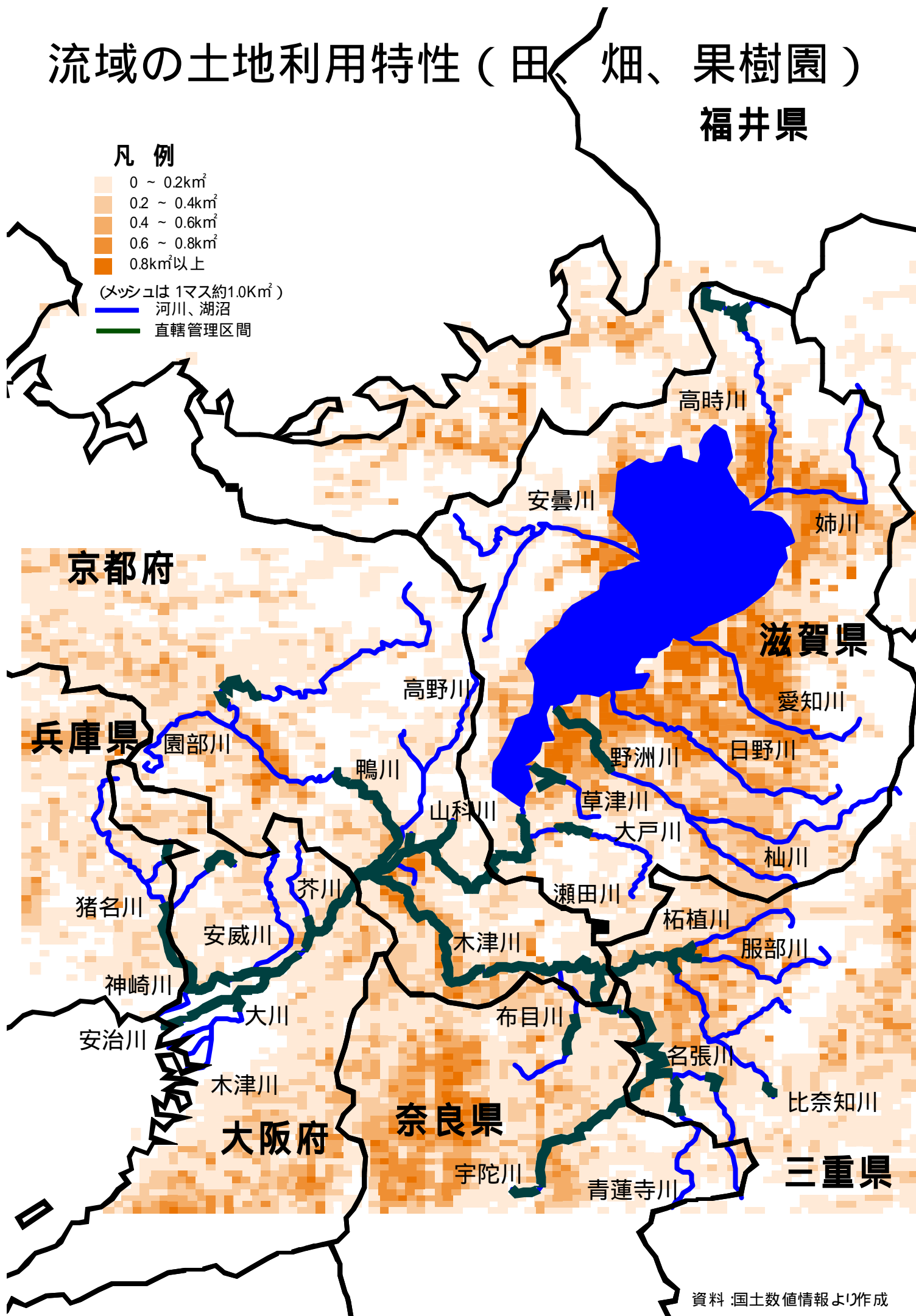
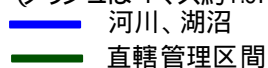


流域の土地利用特性（田、畑、果樹園） 福井県

凡例



(メッシュは 1マス約1.0Km²)



流域の土地利用特性（森林）

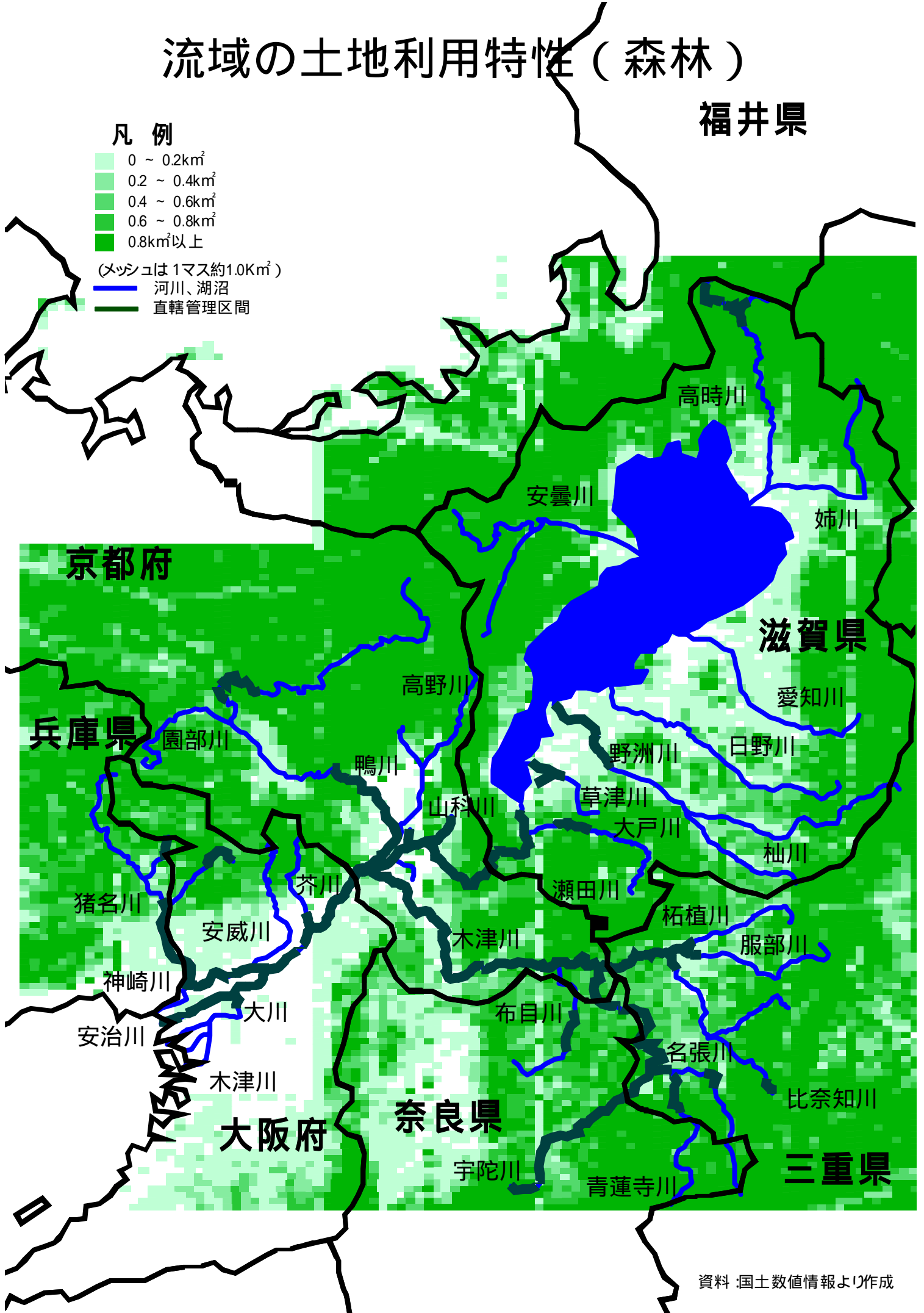
福井県

凡例

- 0 ~ 0.2km²
- 0.2 ~ 0.4km²
- 0.4 ~ 0.6km²
- 0.6 ~ 0.8km²
- 0.8km²以上

(メッシュは1マス約1.0Km²)

- 河川、湖沼
- 直轄管理区間



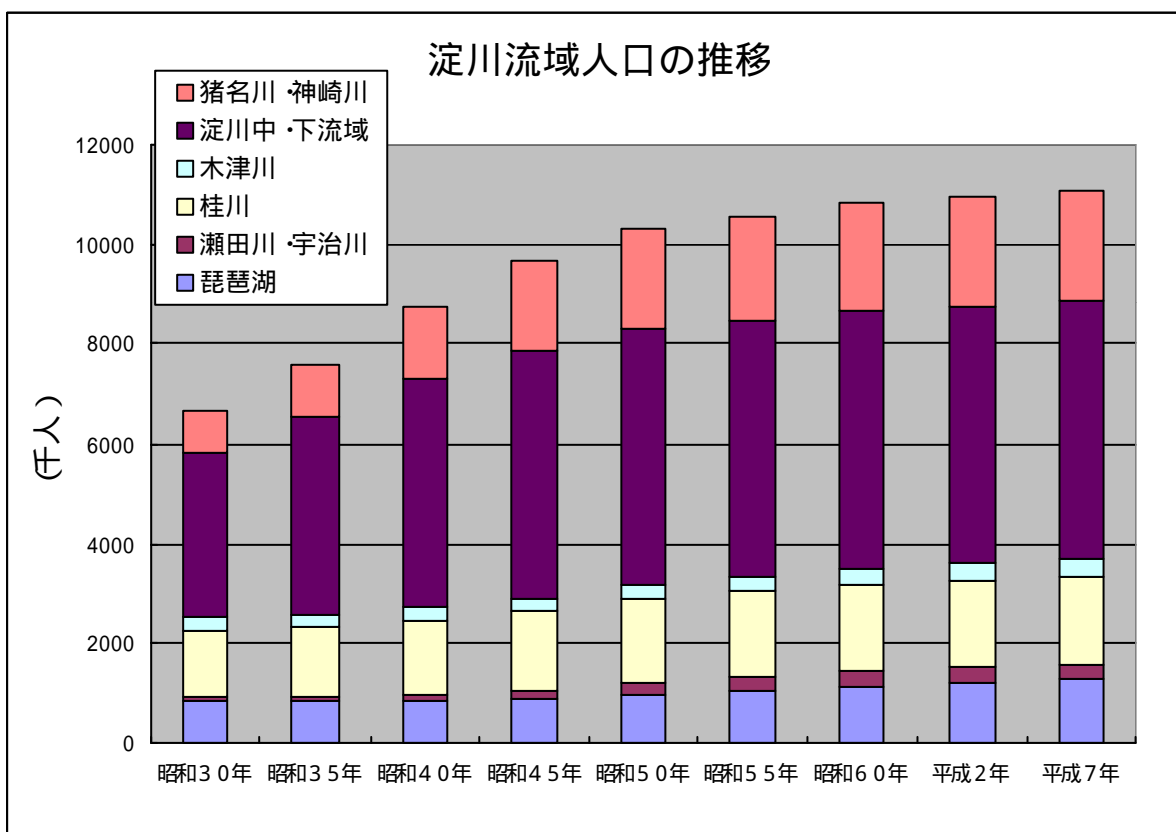
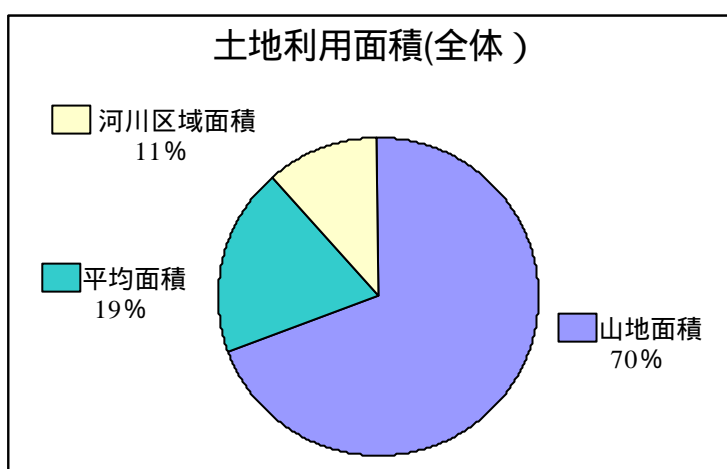
流域の概要

流域面積一覧表

河川名	流域面積 (k m ²)
琵琶湖	3,848
宇治川	506
桂川	1,100
木津川	1,596
淀川下流	807
猪名川	383
淀川水系	8,240

淀川水系の河川

河川数	963	
幹線流路延長(km)	75	
河川延長(km)	指定区間	4,131.3
	指定区間外	382.5
	計	4,513.8

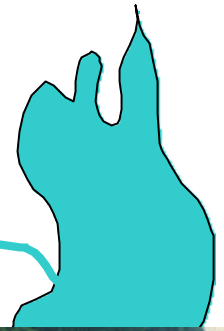




嵐山



保津峡



三川合流



鹿跳溪谷

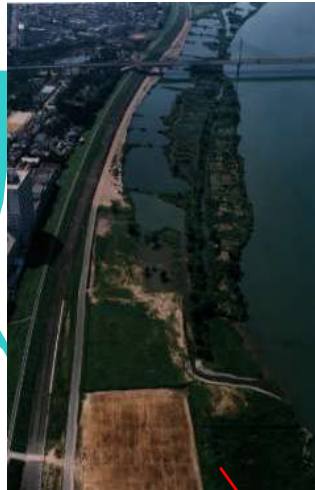
猪名川

桂川

宇治川

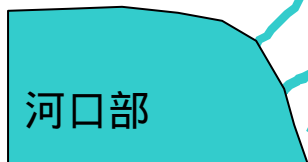
大戸川

ワンド

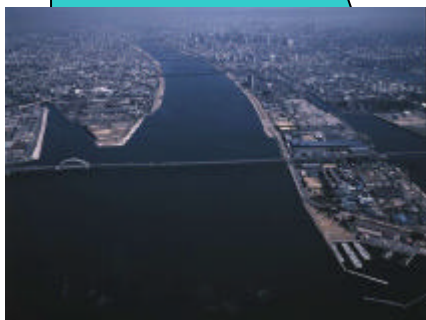


木津川

淀川



河口部

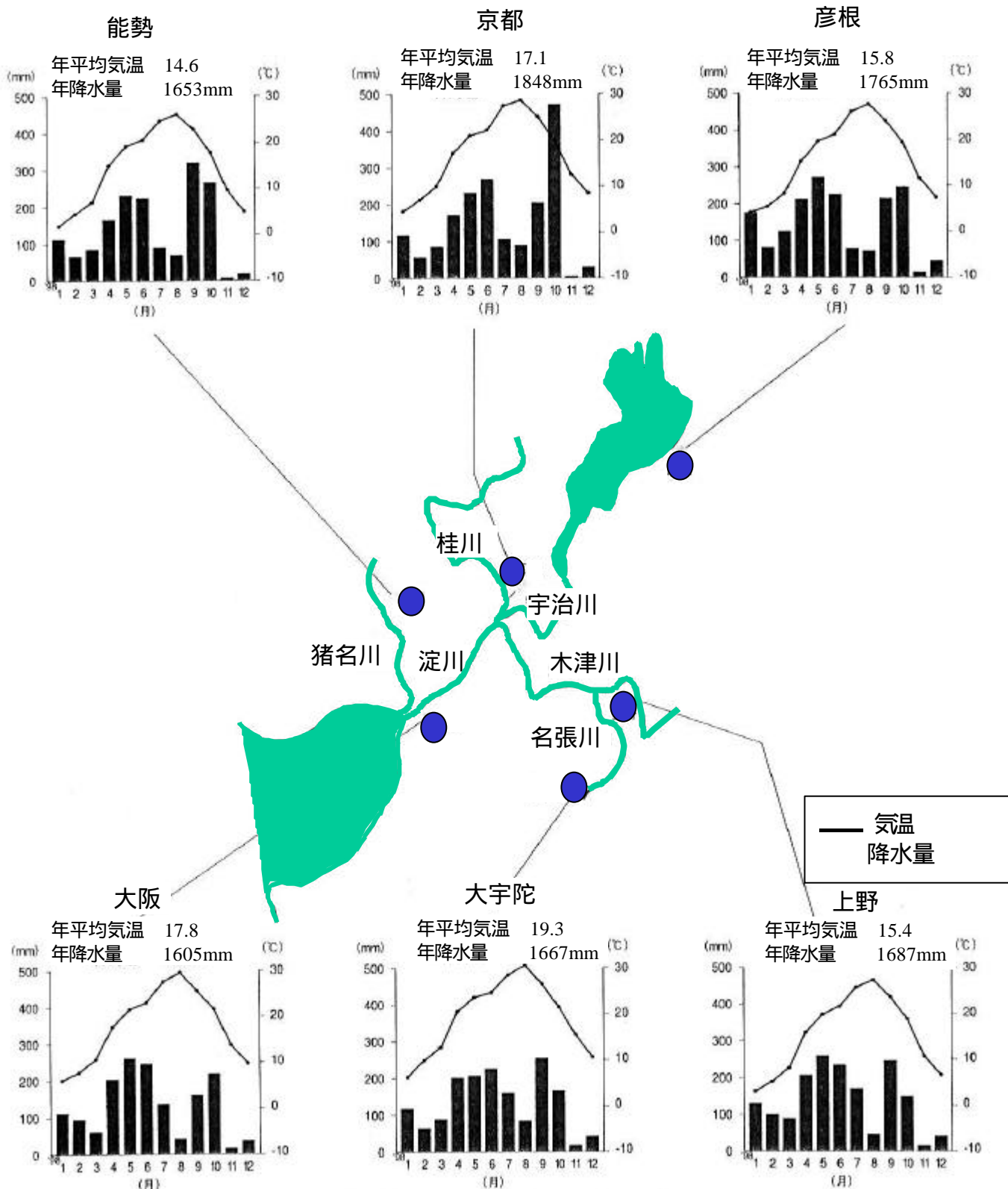


鵜殿の葭原



岩倉峡

流域の主な景観・環境

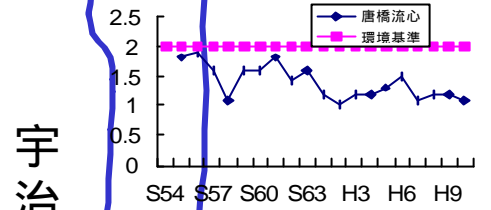
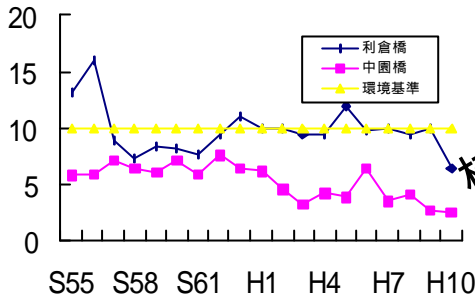
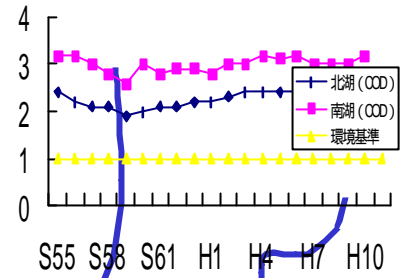
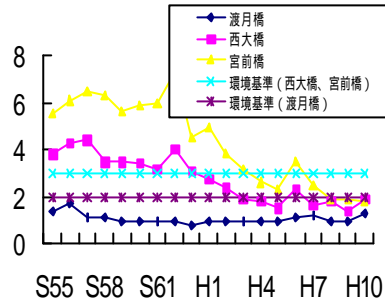
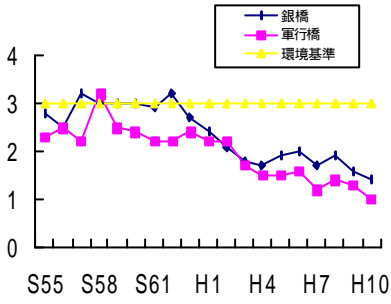


【図 2-7 代表地点の気温および降水量 (平成10年)】

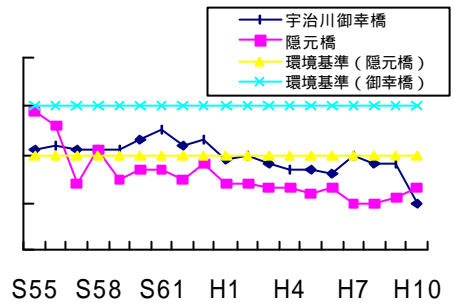
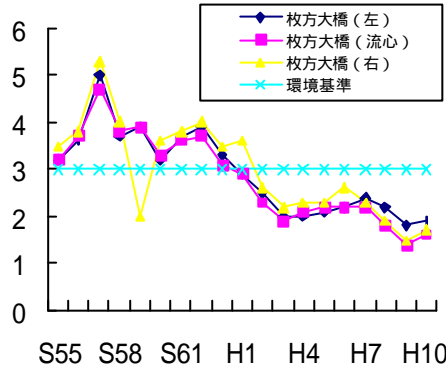
(財) 日本気象協会「平成10年地域気象観測資料」より作成

流域の気象 (気温、降水量)

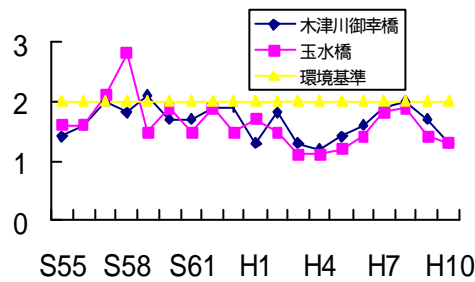
琵琶湖



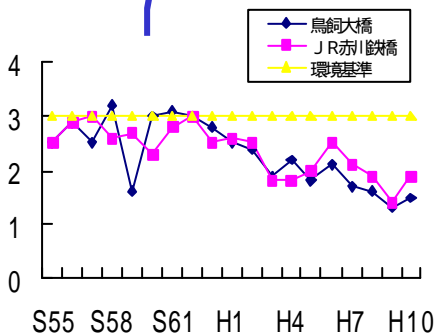
猪名川



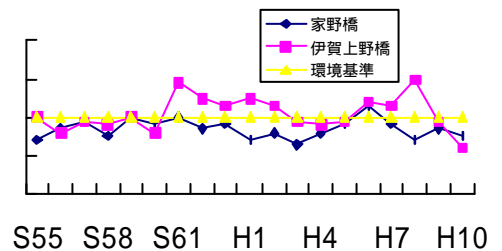
木津川



大坂湾



名張川



水質 (BOD) の経年変化