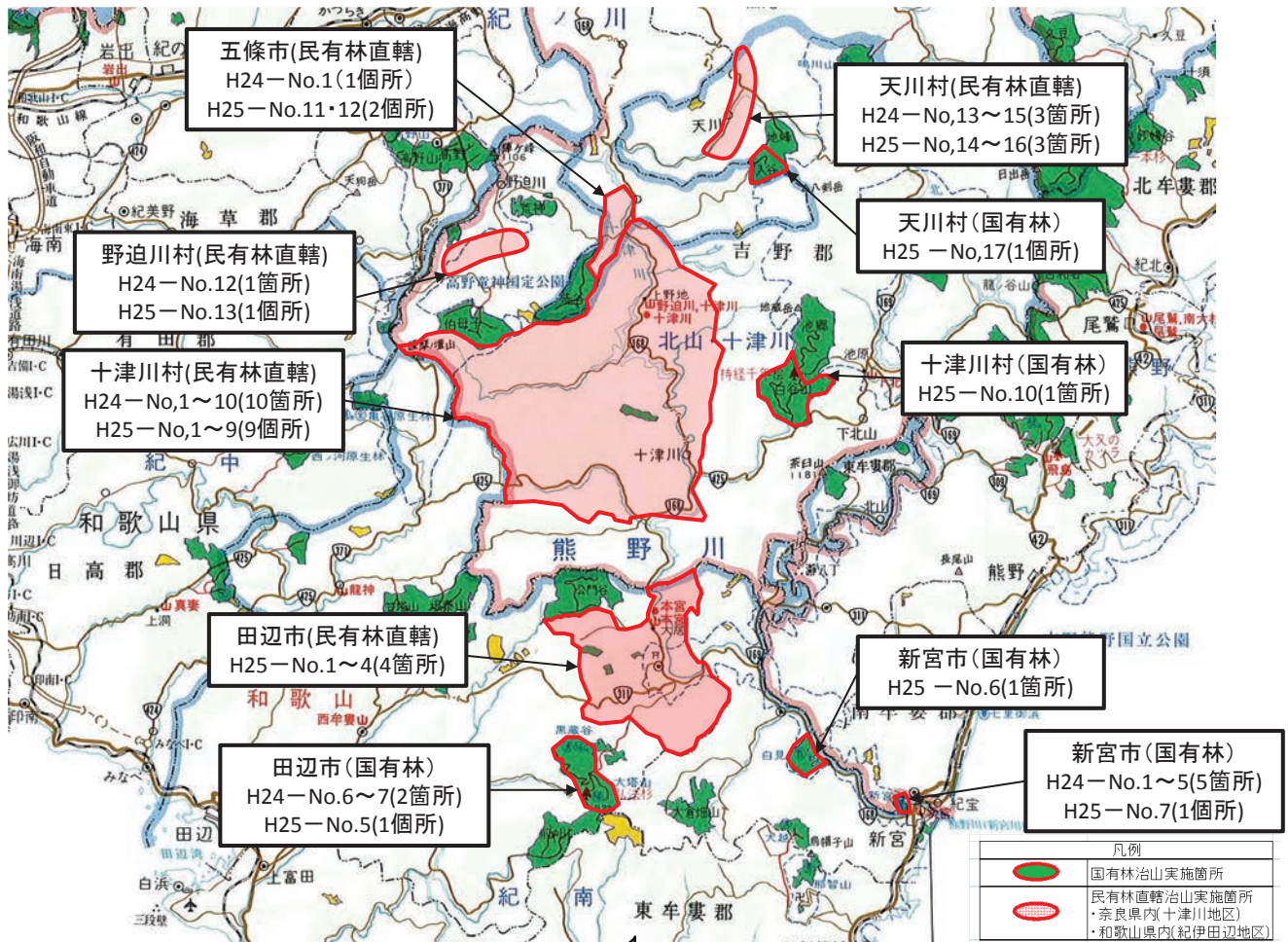


熊野川流域における治山事業の取組

平成25年7月2日
近畿中国森林管理局

熊野川流域における治山事業実施箇所位置図



奈良県における治山事業実施箇所一覧（熊野川流域）

【平成24年度実施箇所】

表-1

No	市町村	箇所名	工種	備考口
1	十津川村	長殿テラ谷	溪間工 2基	災害関連 民直
2	十津川村	高津谷	溪間工 2基	災害関連 民直
3	十津川村	山天	溪間工 3基・山腹工	災害関連 民直
4	十津川村	五百瀬(1)	溪間工 3基	災害関連 民直
5	十津川村	折立	山腹工	災害関連 民直
6	十津川村	野尻	溪間工 3基	災害関連 民直
7	十津川村	内野	溪間工 2基	災害関連 民直
8	十津川村	五百瀬(2)	山腹工	施設災 民直
9	十津川村	小井谷	山腹工	民直
10	十津川村	河津谷	溪間工 1基	民直
11	五條市	堂平	山腹工	災害関連 民直
12	野迫川町	檜股	溪間工 1基・山腹工	災害関連 民直
13	天川村	川合	山腹工	災害関連 民直
14	天川村	坪内	溪間工 2基 護岸工 3基	災害関連 民直
15	天川村	栃尾	溪間工 1基	災害関連 民直
		15箇所		

※ 備考欄「民直」とは民有林直轄治山事業の略

【平成25年度計画箇所】

表-2

No	市町村	箇所名	工種	備考口
1	十津川村	長殿テラ谷	溪間工 2基	H24翌債 民直
2	十津川村	高津谷	山腹工	H24翌債 民直
3	十津川村	山天	山腹工	H24翌債 民直
4	十津川村	五百瀬(1)	山腹工	H24翌債 民直
5	十津川村	折立	山腹工	H24翌債 民直
6	十津川村	野尻	溪間工 2基	民直
7	十津川村	五百瀬(2)	山腹工	H24翌債 民直
8	十津川村	濁谷	溪間工・山腹工	H24予備費・補正 民直
9	十津川村	山崎谷	山腹工	民直
10	十津川村	白谷山	山腹工	H24予備費・補正 国有林
11	五條市	堂平	山腹工	H24補正 民直
12	五條市	赤谷b	山腹工	H24補正 民直
13	野迫川村	檜股	山腹工	民直
14	天川村	川合	山腹工	民直
15	天川村	坪内	山腹工	H24補正 民直
16	天川村	栃尾	溪間工 1基・山腹工	民直
17	天川村	入谷	山腹工	H24予備費・補正 国有林
		17箇所		

和歌山県における治山事業実施箇所一覧（熊野川流域）

【平成24年度実施箇所】

表-3

No	市町村	箇所名	工種	備考口
1	新宮市	権現山	山腹工	H23翌債 国有林
2	新宮市	権現山	山腹工	災害関連 国有林
3	新宮市	権現山	山腹工	災害関連 国有林
4	新宮市	権現山	山腹工	災害関連 国有林
5	新宮市	権現山	山腹工	国有林
6	田辺市	黒蔵谷	山腹工	国有林
7	田辺市	大塔山	溪間工 1基	国有林
		7箇所		国有林

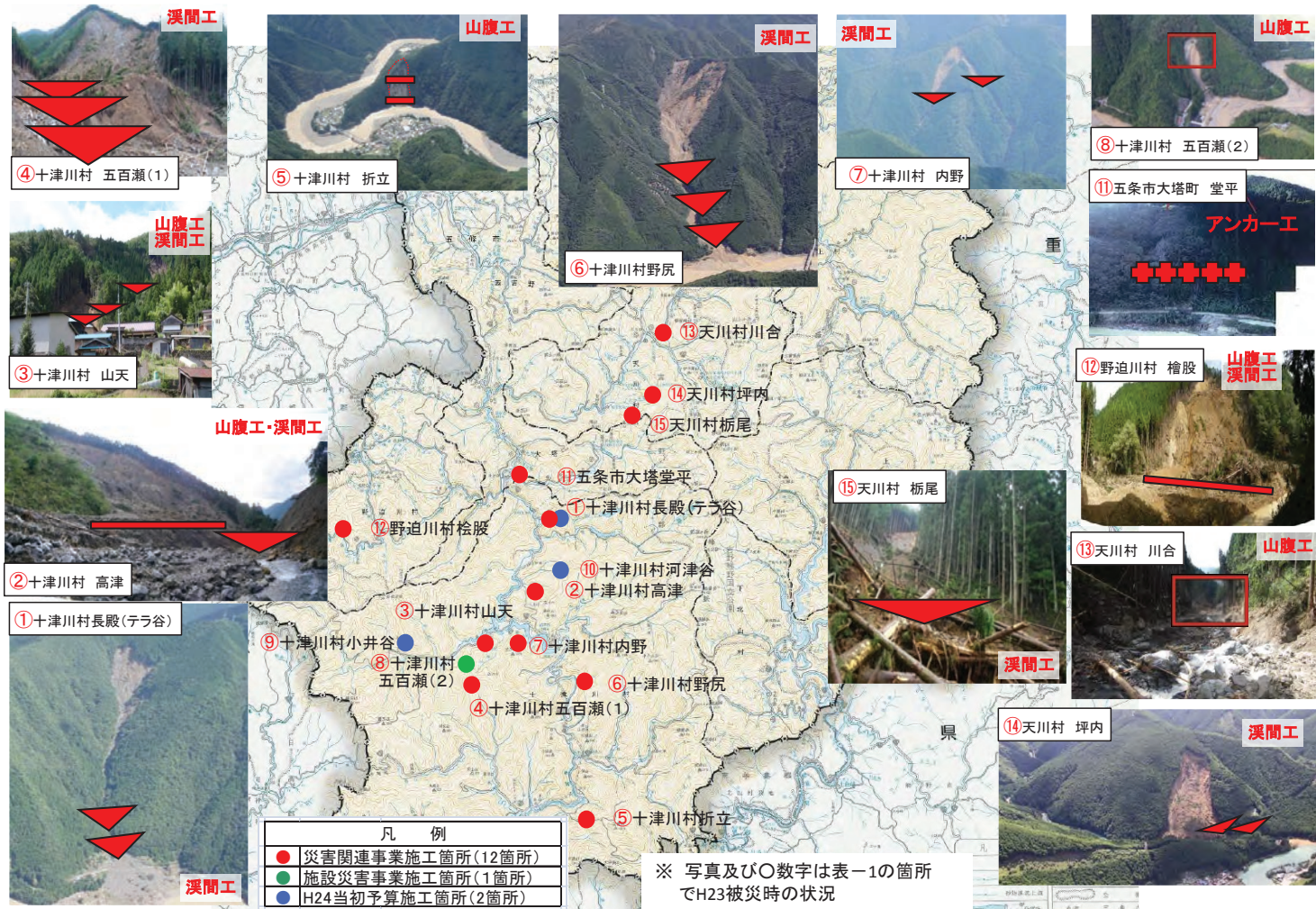
【平成25年度実施箇所】

表-4

No	市町村	箇所名	工種	備考口
1	田辺市	八升前	山腹工	H24補正 民直
2	田辺市	菖蒲谷	溪間工 2基	民直
3	田辺市	下モ谷西側	溪間工 1基	民直
4	田辺市	上平治川	溪間工 1基・山腹工	民直
5	田辺市	大塔山	山腹工	H24補正 国有林
6	新宮市	白見	溪間工 1基	H24補正 国有林
7	新宮市	権現山	山腹工	国有林
		7箇所		

※ 備考欄「民直」とは民有林直轄治山事業の略

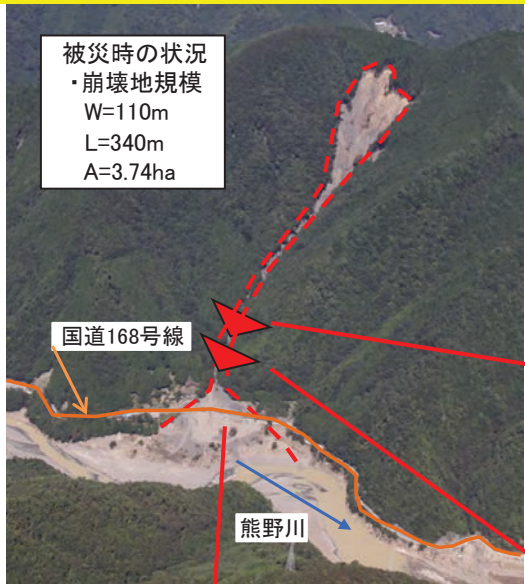
十津川地区民有林直轄治山事業 平成24年度事業実施箇所



十津川地区民有林直轄治山事業の実施状況 (十津川村 長殿)

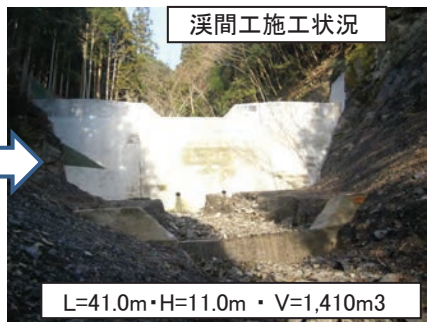
① 十津川村 長殿(テラ谷)

- 平成24年度は、山腹崩壊地下部に堆積する大量の不安定土砂の流出抑止のため溪間工2基を施工。
- 今年度は、継続して溪間工を2基施工する計画。



被災時の状況
・崩壊地規模
W=110m
L=340m
A=3.74ha

道路、人家の被害状況



十津川地区民有林直轄治山事業の実施状況

(十津川村 山天)

被災時の状況

・崩壊地規模

1号崩壊地

W=100m

L=60m

A=0.61ha

2号崩壊地

W=70m

L=110m

A=0.80ha



崩壊地が集落に近接



③ 十津川村 山天

- 平成24年度は、山腹崩壊地下部に堆積する大量の不安定土砂の流出抑止のため溪間工3基と山腹工の一部を施工。
- 今年度は、継続して山腹工を施工する計画。



溪間工着手前の荒廃状況

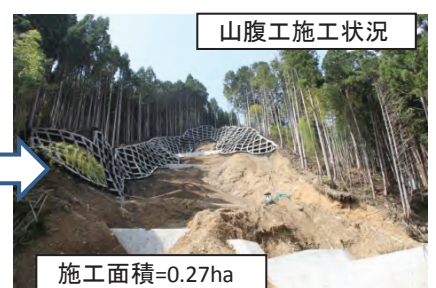


溪間工施工状況

L=25.5m・H=8.0m・V=432m³



山腹崩壊状況



山腹工施工状況

施工面積=0.27ha

十津川地区民有林直轄治山事業の実施状況

(十津川村 野尻)

被災時の状況

・崩壊地規模

W=400m

L=400m

A=20.44ha



熊野川



被災時の土砂流出状況

⑥ 十津川村 野尻

- 平成24年度は、山腹崩壊地下部に堆積する大量の不安定土砂の流出抑止のため溪間工3基を施工。
- 今年度は、継続して溪間工2基を施工する計画。



溪間工着手前の荒廃状況

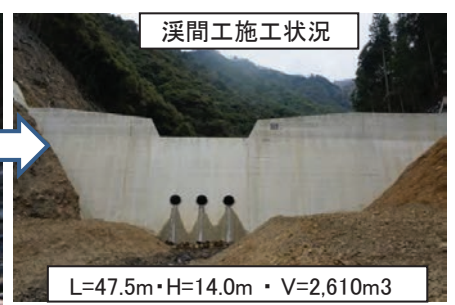


溪間工施工状況

L=43.0m・H=14.0m・V=2,386m³



溪間工着手前の荒廃状況



溪間工施工状況

L=47.5m・H=14.0m・V=2,610m³

十津川地区民有林直轄治山事業の実施状況

(野迫川村 檜股)

被災時の状況
・崩壊地規模
W=100m
L=250m
A=2.66ha



⑫ 野迫川村 檜股

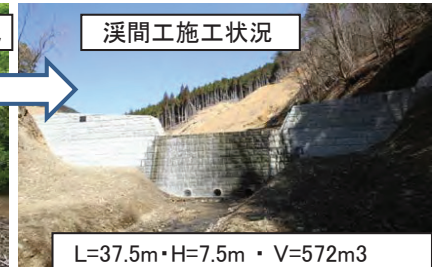
- 平成24年度は、山腹崩壊地下部に堆積する大量の不安定土砂の流出抑止のため溪間工1基と山腹工の一部を施工。
- 今年度は、山腹工を継続して施工する計画。



山腹崩壊地下部の荒廃状況

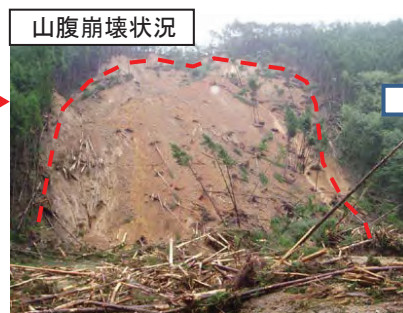


溪間工着手前の荒廃状況



溪間工施工状況

L=37.5m・H=7.5m・V=572m³

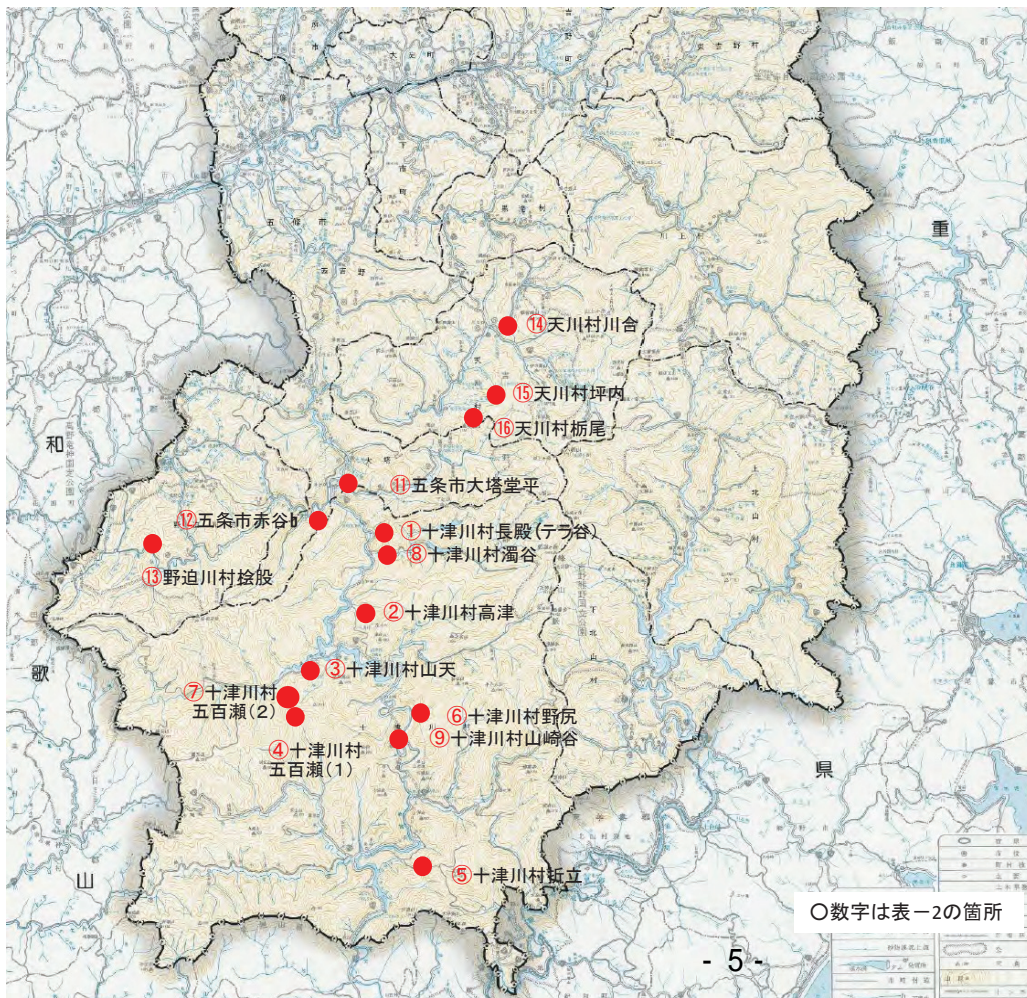


山腹崩壊状況



山腹工(基礎工)施工状況

十津川地区民有林直轄治山事業 平成25年度事業計画箇所



No	市町村	箇所名
1	十津川村	長殿テラ谷
2	十津川村	高津谷
3	十津川村	山天
4	十津川村	五百瀬(1)
5	十津川村	折立
6	十津川村	野尻
7	十津川村	五百瀬(2)
8	十津川村	濁谷
9	十津川村	山崎谷
10	十津川村	白谷山
11	五條市	堂平
12	五條市	赤谷b
13	野迫川村	檜股
14	天川村	川合
15	天川村	坪内
16	天川村	栃尾
17	天川村	入谷
		17箇所

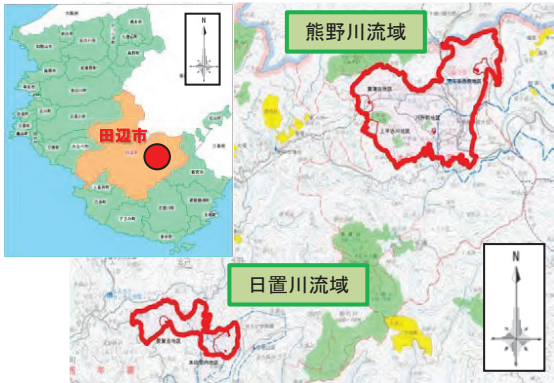
○数字は表-2の箇所

紀伊田辺地区民有林直轄治山事業(平成25年度新規)

本地区は、和歌山県田辺市に位置し、平成23年台風12号の影響により大規模な山腹崩壊とそれに伴う土石流が発生した。これにより、道路が寸断され人家に被害を及ぼすとともに、世界遺産である熊野古道も被災するなど、甚大な被害が発生している。

崩壊地の拡大や土石流の再発を防ぐことにより下流域の民生の安定を図るために、荒廃した山腹・渓流を治山事業により復旧・整備する必要があるが、災害の規模が大きく、かつ復旧には高度な技術が必要であることから、和歌山県知事からの要請も踏まえ、民有林直轄治山事業による復旧・整備に着手(H24補正予算より新規着手)。

○事業計画期間：平成24年～平成34年 全体計画額：5,550百万円 事業内容：治山ダム41基、山腹工17.27ha 保全対象：人家91戸、国道2.1km等



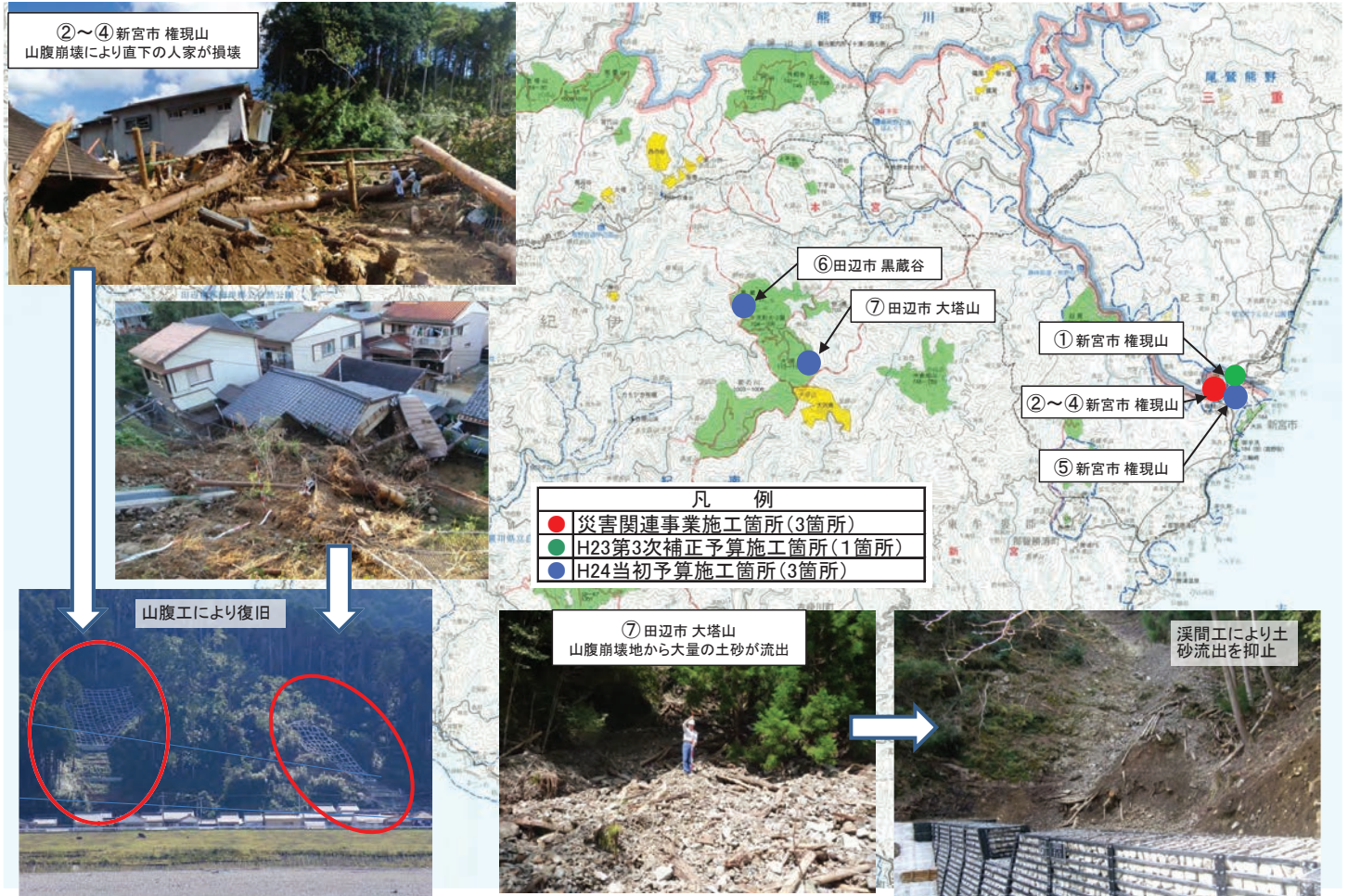
紀伊田辺地区民有林直轄治山事業(平成25年度新規)

全体計画位置図

事業内容等
 ○ 事業期間：平成25年度～平成34年度(10年間)
 ○ 主な事業内容と数量：渓間工：治山ダム41基、山腹工17.27ha
 全体計画事業費：5,550,000千円



国有林直轄治山事業 平成24年度事業実施箇所



奈良県の熊野川流域での治山事業の計画箇所



紀伊半島大水害による山地災害への対応状況

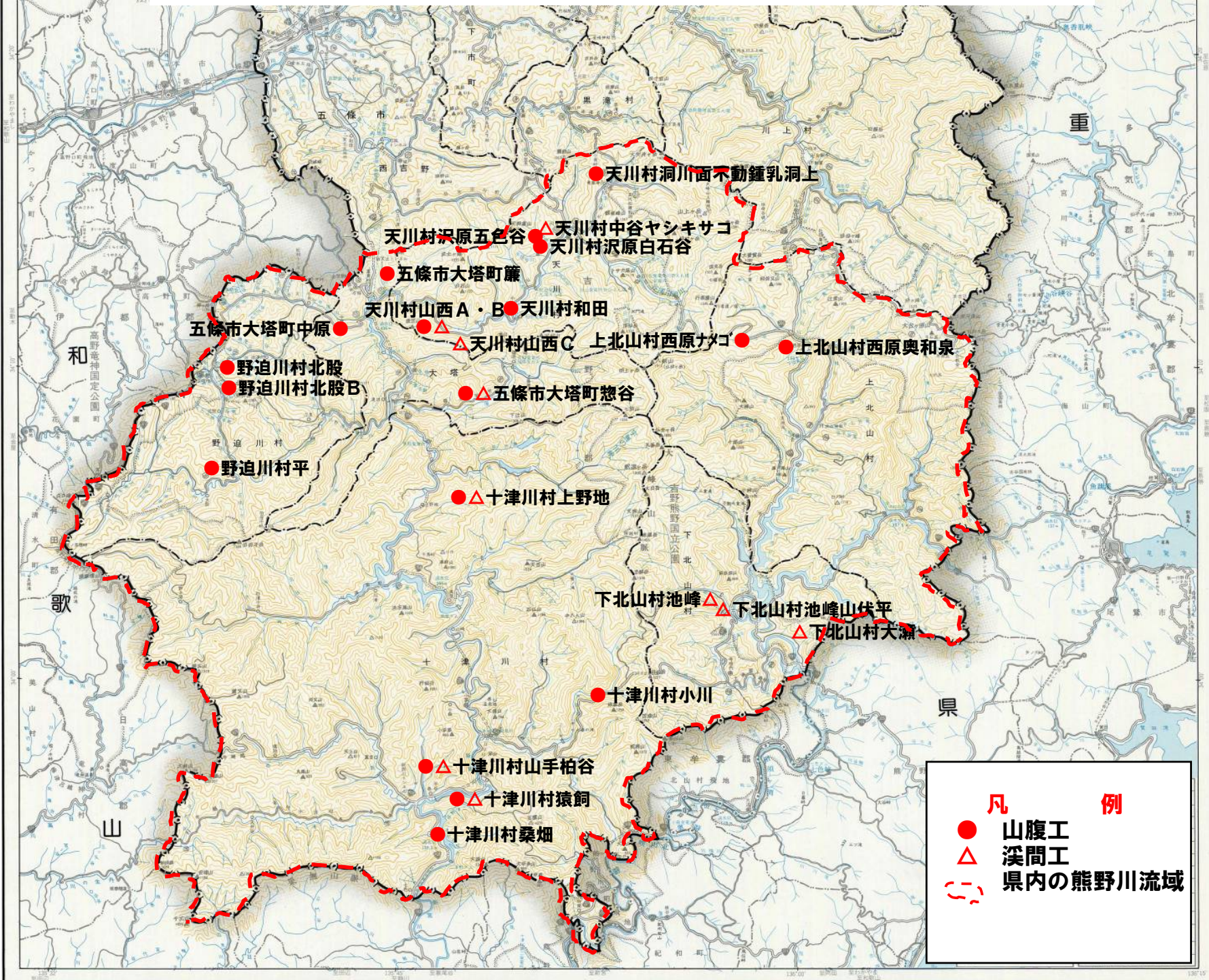
(H25. 6末現在、奈良県森林整備課)

○これまでの奈良県の県営治山事業による山地災害の対応

『H23補正予算+H24当初予算+H24補正予算+H25当初予算』での対応箇所

事業別	箇所数	H25. 6末の進捗状況		
		設計中	事業施工中	事業完了箇所
県営治山箇所	50	18	24	8
うち熊野川流域箇所	23	9	11	3

※熊野川流域市村(=五條市大塔町、天川村、野迫川村、十津川村、下北山村、上北山村)



凡 例

- 山腹工
- △ 溪間工
- 県内の熊野川流域

印刷 平成13年3月 奈良県
 この地図の作成にあたっては、建設省国土院の承認を得て、国院発行の5万分の1地形図を使用したものである。(承認番号 平12地使、第50号)



富士測量株式会社製
 大塚田 大塚田 大塚田 大塚田
 TEL:0643-522 FAX:0643-522

熊野川流域にかかる治山事業の取組について（和歌山県）

○ 治山事業の取組

集中豪雨等による被災した緊急性の高い荒廃山地・溪流の復旧整備及び機能が低下している森林において、表土の流出や崩壊の発生を未然防止するための森林整備等の災害防止対策を実施。

○ 平成25年度 実質予算（H24補正、H25当初）

事業費：約 780,000 千円（21 箇所）

内訳 工事関係：約 685,000 千円（12 箇所）

森林整備：約 95,000 千円（9 箇所）

○ 台風12号の山地災害被害箇所：51 箇所（公表数値：H23.11.18）

治山事業：38 箇所（直轄：4 箇所含む）

内訳 自然復旧：3 箇所

他所管：10 箇所

○ 県・治山事業での取組状況：34 箇所（事業規模：約 25 億円）

○ 平成24年度末 着手箇所 15 箇所（44.1%）

H23年度：13 箇所

H24年度：2 箇所

○ 平成24年度末 完了箇所 5 箇所（14.7%）

○ 平成25年度 新規着手箇所（予定） 6 箇所（21 箇所：61.8%）

熊野川流域に係る治山事業の取組（紀伊半島大水害）

被災状況⑩(新宮市相賀)



完成状況⑩(新宮市相賀)



被災状況⑮(新宮市熊野川町九重和田)



完成状況⑮(新宮市熊野川町九重和田)



番号	箇所名	進捗状況
1	新宮市 南檢枝 土ノ河	着手済
2	新宮市 南檢枝 土ノ河	完成
3	新宮市 南檢枝 助屋敷	
4	新宮市 佐野 切杭	着手済
5	新宮市 木ノ川 立石	着手済
6	新宮市 木ノ川 兒見原	完成
7	新宮市 相賀	
8	新宮市 高田	
9	新宮市 高田 葛藪	
10	新宮市 相賀	着手済
11	新宮市 高田 口高田	
12	新宮市 高田 下陰地	
13	新宮市 熊野川町 田長	完成
14	新宮市 熊野川町 赤木 赤木谷	着手済
15	新宮市 熊野川町 九重 和田	着手済
16	北山村 竹原	
17	田辺市 本宮町 上切原 大上宮	
18	田辺市 本宮町 上切原 大上宮	着手済
19	田辺市 本宮町 上切原 下毛谷西側	着手済
20	田辺市 本宮町 渡瀬 須久茂	
21	田辺市 本宮町 檢葉 上三串	
22	田辺市 本宮町 静川 倉野	
23	田辺市 本宮町 皆地 大森	
24	田辺市 本宮町 本宮 口赤井谷	完成
25	田辺市 本宮町 久保野 市佐古	
26	田辺市 本宮町 湯峰 八升前	着手済
27	田辺市 本宮町 伏拝 城栗須	完成
28	田辺市 本宮町 一本松 長尾音無	着手済
29	田辺市 本宮町 皆地 上平治川	
30	田辺市 本宮町 皆地 上平治川	
31	田辺市 本宮町 三越 河端	
32	田辺市 本宮町 三越 郷ノ谷陰地	
33	田辺市 本宮町 三越 五郎三郎	
34	田辺市 本宮町 三越 佛郷谷	
35	田辺市 本宮町 三越 五郎三郎	
36	田辺市 本宮町 三越 アリノキ谷	
37	田辺市 本宮町 三越 葛瀬谷	
38	田辺市 本宮町 切畑 西谷垣内	

民有林直轄治山事業

熊野川流域にかかる砂防・地すべり対策事業の取組について（和歌山県）

○砂防関係事業の取組

土砂災害から県民の生命を保全するため、危険渓流及び斜面对策を実施する。また、台風 12 号による災害発生箇所における二次災害防止のため、土砂災害防止施設を整備する。

○台風 12 号の土砂災害（人的・家屋被害）発生箇所：3箇所（直轄：1箇所含む）

- ・丸岡谷…人家 3 戸、事務所 1 戸全壊、人家兼事務所 1 戸半壊
- ・桧杖谷…人家 4 戸、作業所等 3 棟全壊、死者 4 名
- ・参考：三越（直轄）…人家 4 戸流出

○砂防関係事業での取組状況

砂防事業…4 箇所

H25 年度実質予算（H24 補正、H25 当初）：260,500 千円

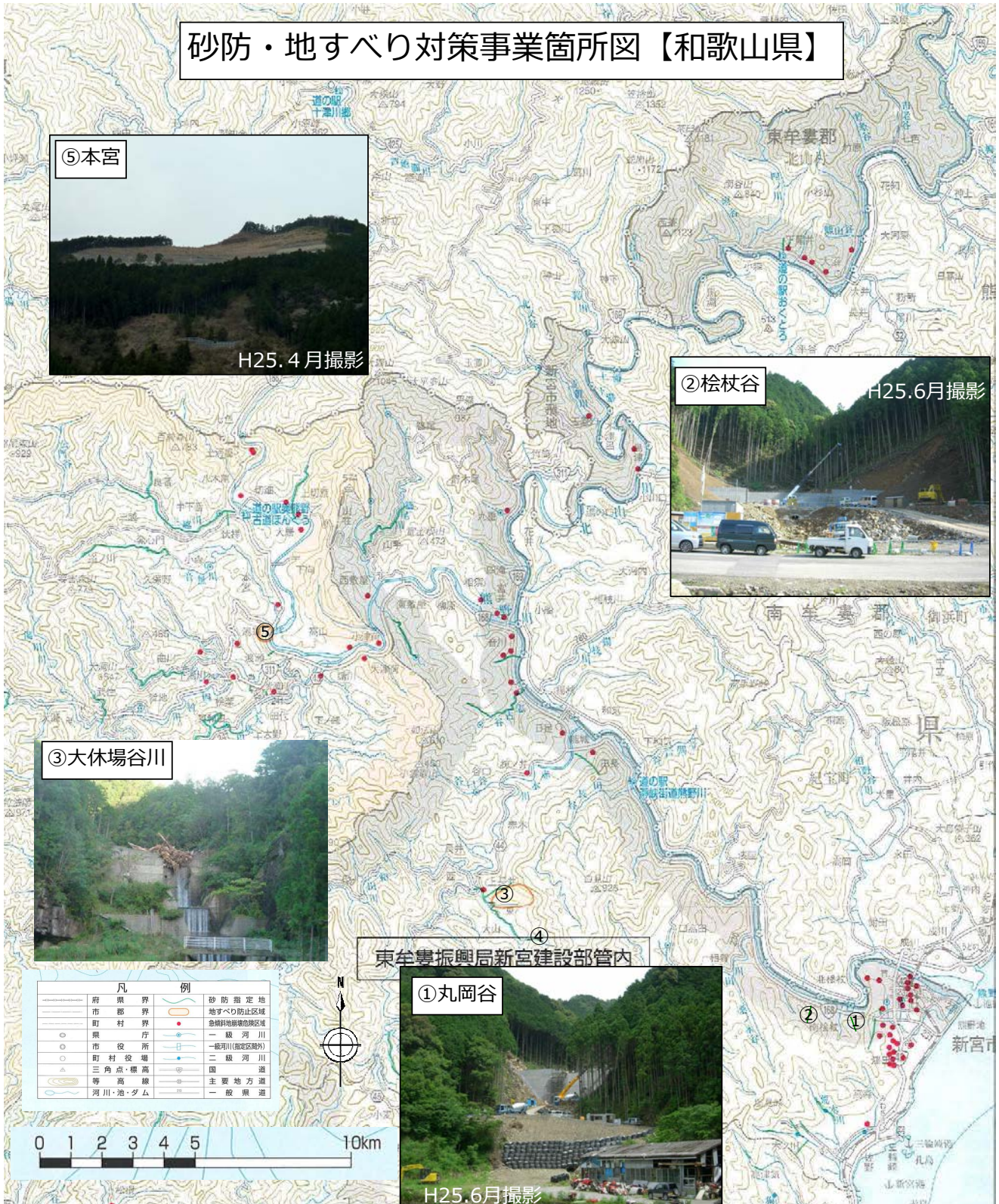
- ・丸岡谷（H23～H26）
H25 年度実質予算：72,800 千円
全体事業費：323,824 千円
- ・桧杖谷（H23～H25）
H25 年度実質予算：72,800 千円
全体事業費：313,120 千円
- ・大休場谷川（H24～H28、流域の荒廃に対応）
H25 年度実質予算：63,000 千円
全体事業費：220,000 千円
- ・東の川（H24～H25、流域の荒廃に対応）
H25 年度実質予算：51,900 千円
全体事業費：150,000 千円

地すべり対策事業…1 箇所

- ・本宮地区（H15～H27）
H25 年度実質予算（H24 補正、H25 当初）：105,000 千円
全体事業費：3,400,000 千円

○平成 25 年度 新規着手箇所（予定）：0箇所

砂防・地すべり対策事業箇所図【和歌山県】



番号	箇所名	事業箇所	事業種別	計画期間	事業概要	備考
①	丸岡谷	新宮市 南桧杖	砂防	H23~H25	えん堤工、溪流保全工	H23台風12号災害
②	桧杖谷	新宮市 南桧杖	砂防	H23~H25	えん堤工、溪流保全工	H23台風12号災害
③	大休場谷川	新宮市 熊野川町東	砂防	H24~H27	えん堤工	
④	東の川	新宮市 熊野川町上長井	砂防	H24~H28	えん堤工(補強)	
⑤	本宮	田辺市 本宮町本宮	地すべり	H15~H26	排土工、集水井工、法面工	

三重県の熊野川流域での平成25年度治山事業計画箇所

資料3-4

●平成25年度 治山事業

山地災害の復旧、山地災害危険地区における災害の未然防止や良質な水の安定供給など県民生活の安全を確保するため、治山施設の整備を進めるとともに、水源地域などの保安林機能を向上させるための森林整備を行います。

