

# 熊野川流域における治山事業の取組

平成28年5月18日  
近畿中国森林管理局  
計画保全部 治山課



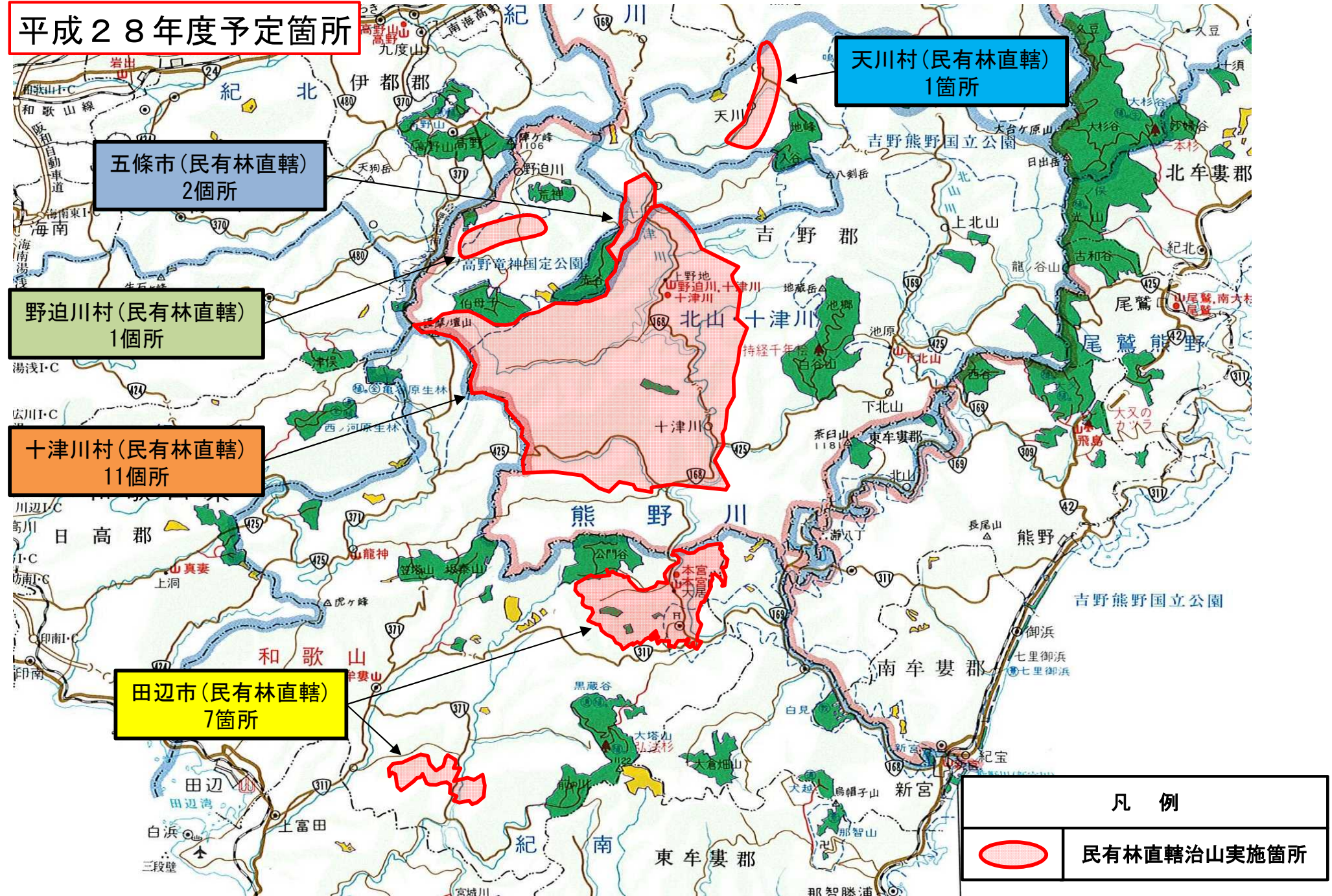
国民の森林・国有林

近畿中国森林管理局



# 奈良県・和歌山県における治山事業実施箇所一覧（熊野川流域）

平成28年度予定箇所



# 奈良県・和歌山県における治山事業実施箇所一覧（熊野川流域）

【奈良県内・平成28年度実施予定箇所】

No.	県名	市町村	箇所名	工種	備考
1	奈良県	十津川村	山崎谷(1号地)	山腹工	民直
2	奈良県	十津川村	長殿(テラ谷)	山腹工	民直
3	奈良県	十津川村	高津	山腹工	民直
4	奈良県	十津川村	山天	山腹工	民直
5	奈良県	十津川村	五百瀬(1号地)	山腹工	民直
6	奈良県	十津川村	五百瀬(2号地)	溪間工	民直
7	奈良県	十津川村	三田谷	護岸工	民直
8	奈良県	十津川村	内野	山腹工	民直
9	奈良県	十津川村	今西	溪間工	民直
10	奈良県	十津川村	宮谷	溪間工	民直
11	奈良県	十津川村	濁谷	溪間工	民直
12	奈良県	五条市	堂平	山腹工	民直
13	奈良県	五条市	赤谷	山腹工	民直
14	奈良県	天川村	坪内	山腹工	民直
15	奈良県	野迫川村	檜股	山腹工	民直

※備考欄の「民直」とは、民有林直轄治山の略

【和歌山県内・平成28年度実施予定箇所】

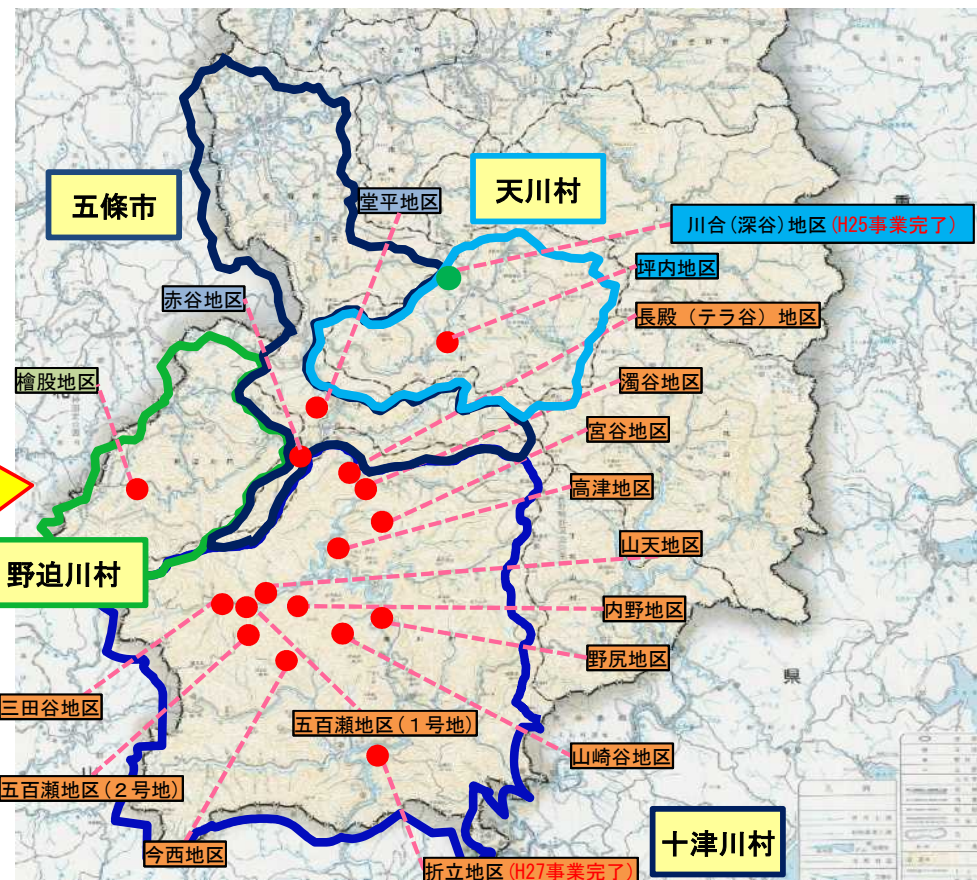
No.	県名	市町村	箇所名	工種	備考
1	和歌山県	田辺市	下モ谷西側	山腹工	民直
2	和歌山県	田辺市	上平治川	溪間工	民直
3	和歌山県	田辺市	上平治川	山腹工	民直
4	和歌山県	田辺市	本田垣内	山腹工外	民直
5	和歌山県	田辺市	八升前	山腹工	民直
6	和歌山県	田辺市	愛賀合	溪間工	民直
7	和歌山県	田辺市	愛賀合	山腹工	民直

※備考欄の「民直」とは、民有林直轄治山の略

○平成28年度事業計画

15箇所 1,440百万円

奈良森林管理事務所管轄区域



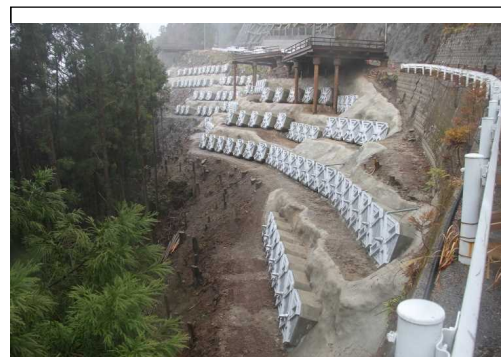
・折立地区 ※平成27年度完了  
 ・崩壊規模 2.36ha  
 ・対策：谷止工、山腹工



・檜股地区  
 ・崩壊規模 2.30ha  
 ・対策：谷止工、山腹工



・山天地区  
 ・崩壊規模 1.40ha  
 ・対策：谷止工、山腹工



・堂平地区  
 ・崩壊規模 4.00ha  
 ・対策：山腹工

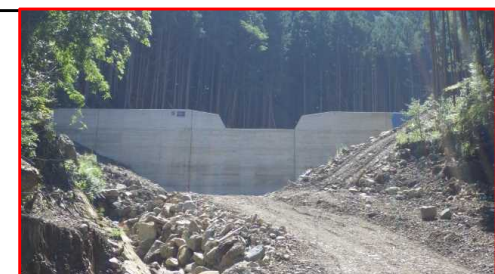
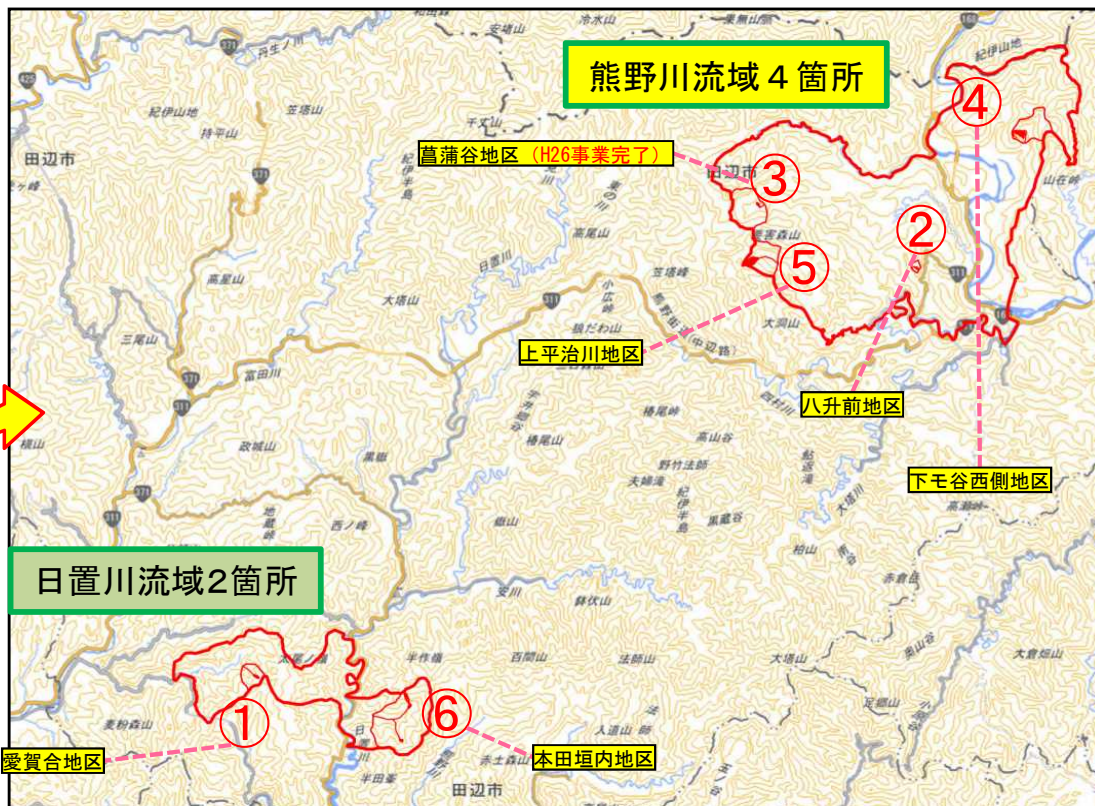
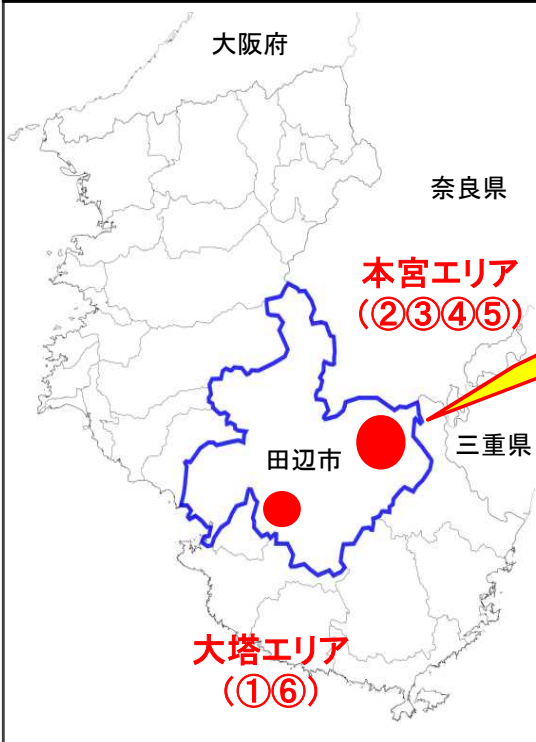


・赤谷地区  
 ・崩壊規模 24.90ha  
 ・対策：山腹工

○平成28年度事業計画

7箇所 680百万円

和歌山森林管理署管轄区域



ほんだがいと  
⑥本田垣内地区(田辺市西大谷)  
・崩壊規模 3.24ha  
・対策工: 溪間工 山腹工



かみへじがわ  
⑤上平治川地区(田辺市本宮町皆地)  
・崩壊規模 6.26ha  
・対策工: 溪間工 山腹工



あいごう  
①愛賀合地区(田辺市鮎川)  
・崩壊規模 0.72ha  
・対策工: 溪間工 山腹工



はっしょうまえ  
②八升前地区(田辺市本宮町湯峯)  
・崩壊規模 0.75ha  
・対策工: 溪間工 山腹工



しょうぶだに  
③菖蒲谷地区(田辺市本宮町三越)  
・崩壊規模 0.90ha  
・対策工: 溪間工 山腹工 ※平成26年度完了



しもたににしがわ  
④下も谷西側地区(田辺市本宮町上切原)  
・崩壊規模 5.40ha  
・対策工: 溪間工 山腹工