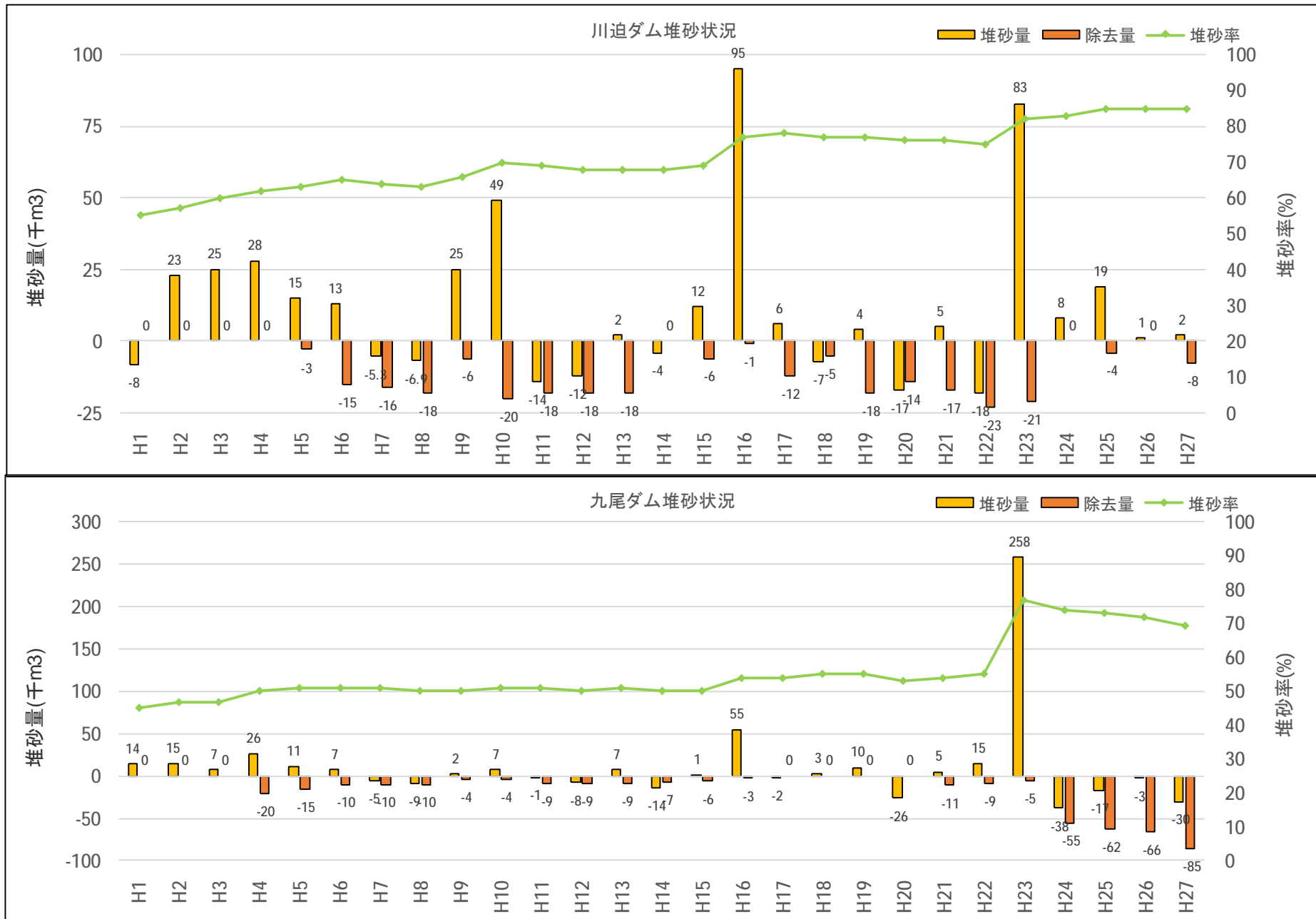


## 関西電力の熊野川流域ダム位置図と堆砂量

1



# 川迫ダム、九尾ダムの堆砂状況





堆砂除去前

(撮影H28.1.16 ダム水位 0.32m 流入量 2.5m<sup>3</sup>/s)



堆砂除去後

(撮影H28.4.15 ダム水位 0.37m 流入量 6.8m<sup>3</sup>/s)



※各データは撮影当日の9時時点のものを示す。