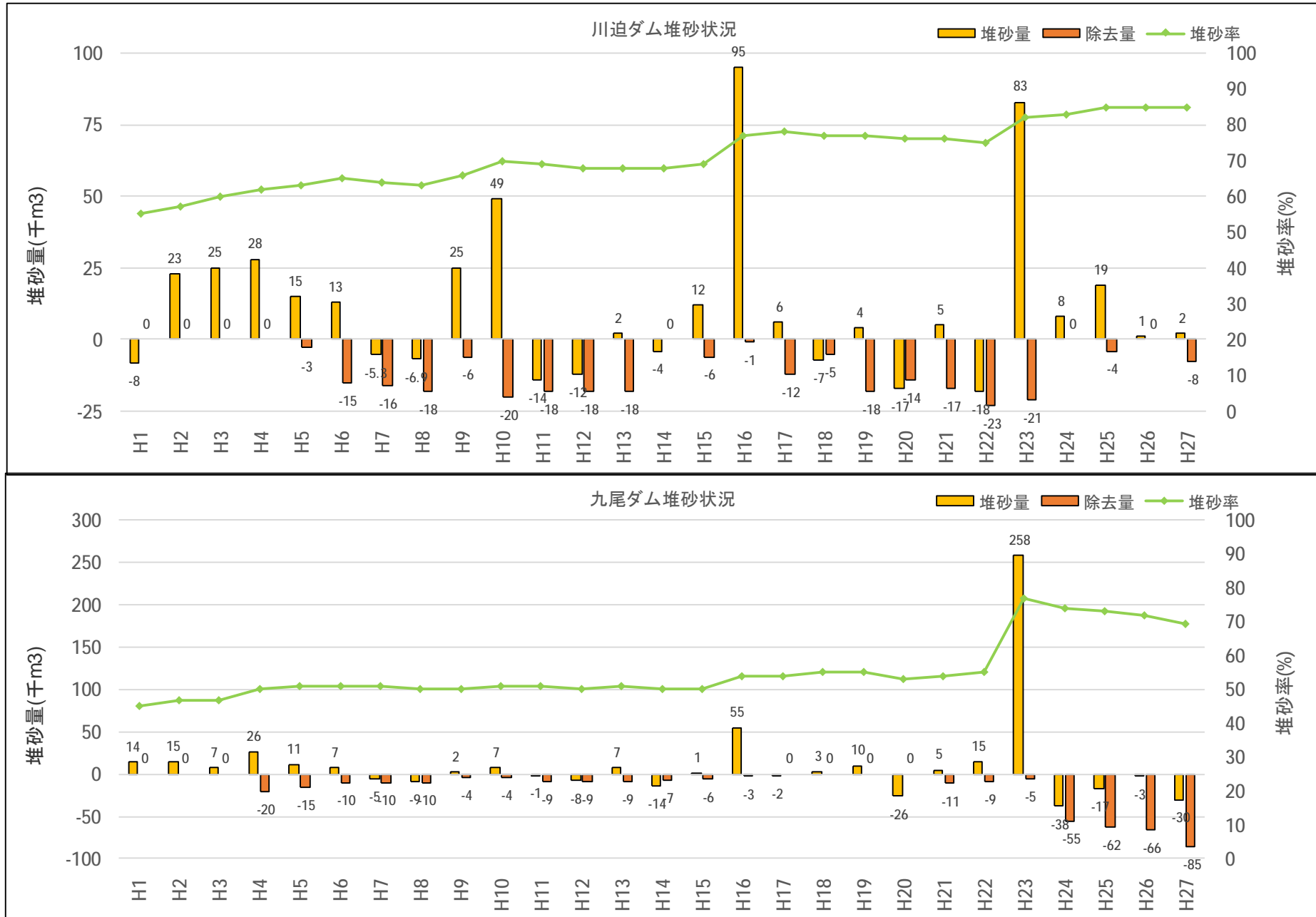


関西電力の熊野川流域ダム位置図と堆砂量

1



川迫ダム、九尾ダムの堆砂状況



九尾ダムの堆砂除去状況



堆砂除去後

(撮影H28.4.15 ダム水位 0.37m 流入量 6.8m³/s)



現況

(撮影H28.9.28 ダム水位 0.44m 流入量 10.1m³/s)



※各データは撮影当日の9時時点のものを示す。



写真① 進入路 起点部



写真② 土捨場 下流土留部
排水減勢工部

凡例

■	:切土
■	:ジオテキスタイル
■	:軽量盛土
■	:仮設道路



写真①

写真②

至 九尾ダム

○進入道路
延長=約1km
幅員=約3.0m

○土捨場
土捨場容量V=6万m³
(60万m³まで随時拡張予定。)

- ・工事費:約11億円(容量6万m³確保)
- ・工期:H25.10 ~ H28.6
(現地着手:H25.12)



写真-1 工事前



写真-2 工事中(H26)



写真-3 工事中(H27)



写真-4 完了