

# 熊野川緊急対策特定区間の 実施状況について

---

令和3年6月10日

近畿地方整備局

紀南河川国道事務所

# 熊野川改修事業(緊急対策特定区間) 事業工程

- 緊急対策特定区間事業が令和3年度末に概成し、今後も激甚化する水害リスクに備え、水位低減のための河道掘削を実施予定。
- 紀伊半島大水害と同規模の洪水に対して本支川とも現況堤防高以下に水位を低減。

## 事業内容(熊野川)

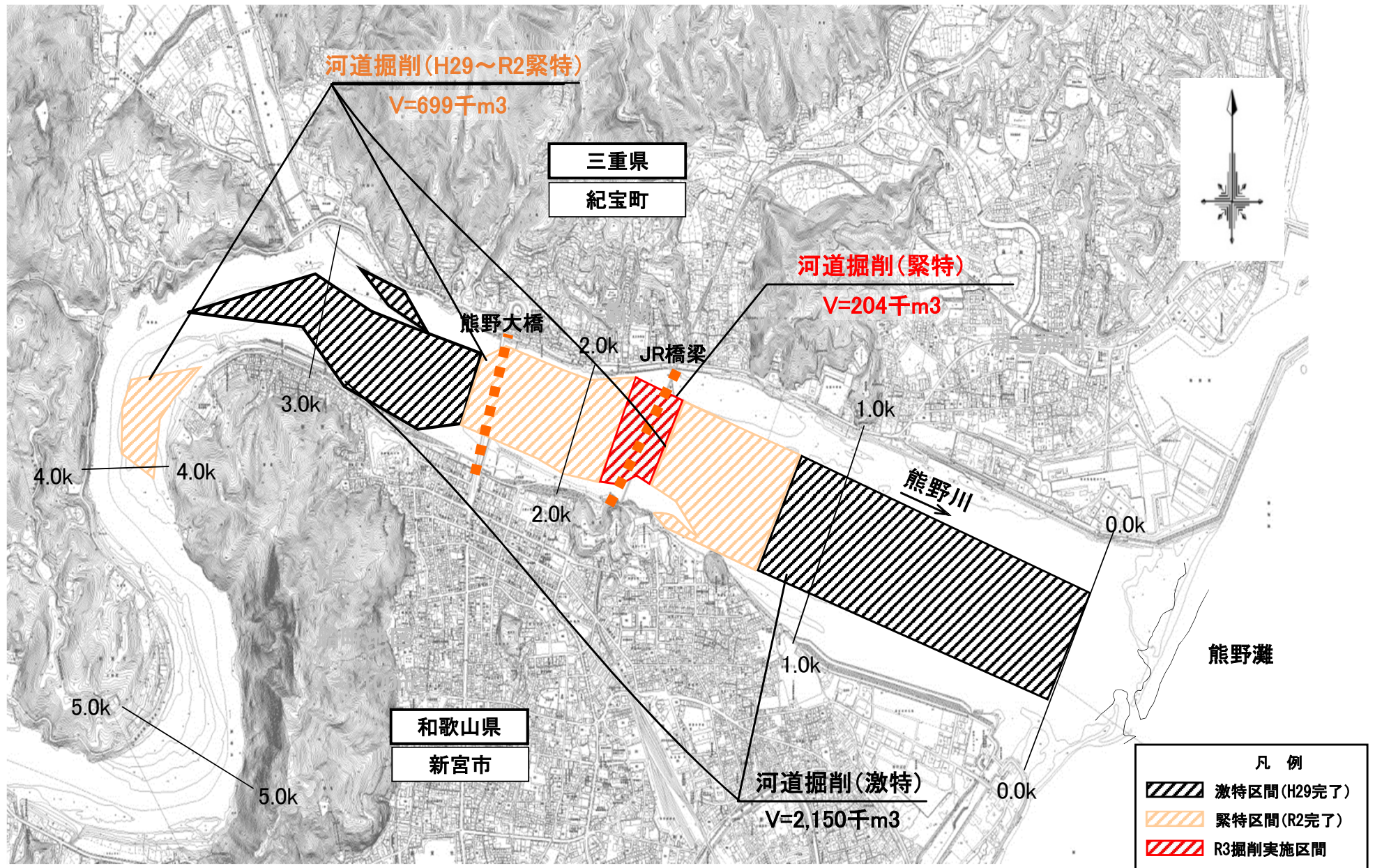


河道掘削工程表

	H29	H30	R1	R2	R3	R4~
河道掘削	■■■■■					■■■

緊急対策特定区間事業(約90万m<sup>3</sup>)

# 熊野川河道掘削実施状況



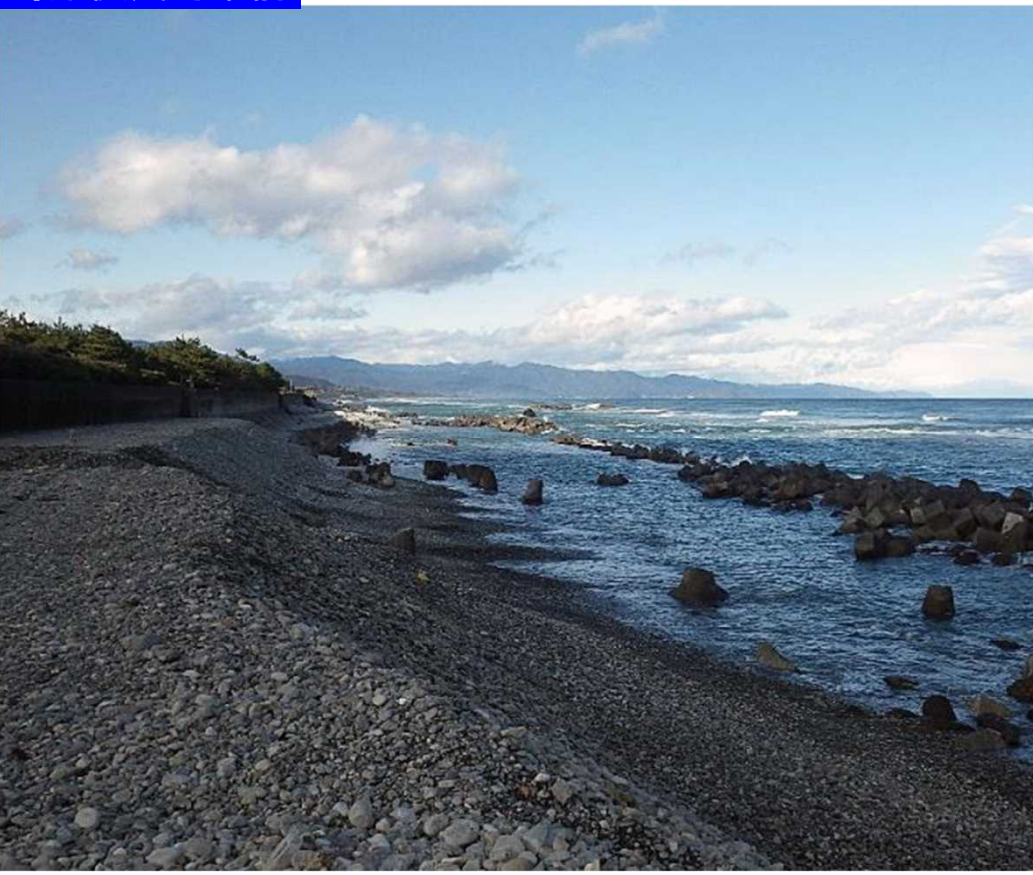
※実績ベースの掘削量

# 掘削土砂の有効活用（七里御浜【井田地区】海岸侵食対策）

○河道掘削において発生した土砂は、三重県と連携し、七里御浜（井田地区海岸）の海岸侵食対策に活用。  
（R3.3末時点の搬出量：約79万m<sup>3</sup>）



海岸侵食対策前



海岸侵食対策状況



# 掘削土砂の有効活用（新宮市・紀宝町での事例）

○これまで<sup>しんぐう</sup>新宮市・<sup>きほう</sup>紀宝町と連携し、津波避難地整備を行い、河道掘削土砂の有効活用と市町の避難施策を実施。  
○令和2年度には、<sup>ふなだ</sup>鮎田地区と<sup>たかおか</sup>高岡地区の高台を整備。

## ■ 鮎田地区高台

