

熊野川流域における民有林直轄治山事業の 取組状況について

令和2年11月
近畿中国森林管理局
計画保全部 治山課



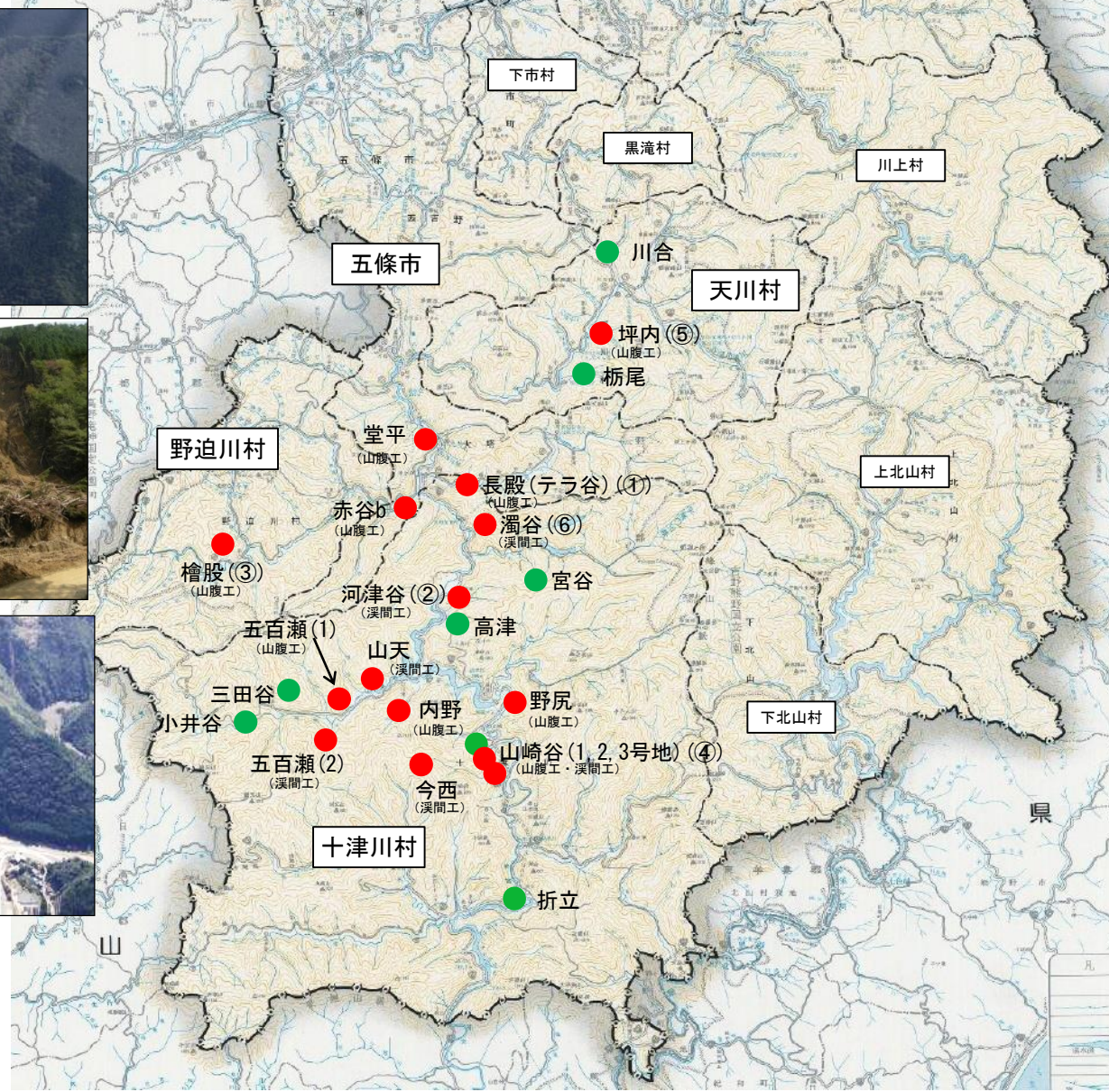
国民の森林・国有林

近畿中国森林管理局



十津川地区民有林直轄治山事業の取組状況①

- 本地区では、平成23年9月の台風12号に伴う豪雨により多数の大規模な崩壊が発生し、甚大な被害となったことから、被災箇所の早期復旧を図るため、奈良県吉野郡十津川村、野迫川村、天川村、五條市大塔町において緊急かつ計画的に復旧事業を実施中。
- これまで保全対象の近く等、優先度の高い箇所から溪間工・山腹工を実施。令和2年度は15箇所において溪間工8基、山腹工9箇所を実行中。



R2 実行中	完了	写真番号
●	●	①～⑥

十津川地区民有林直轄治山事業の取組状況②

OR2 実行状況



山腹工 (簡易法砕吹付工・モルタル吹付工)



溪間工 (床固工)



山腹工 (大型かご砕土留工)



山腹工 (現場吹付法砕工)



山腹工 (排土工)



溪間工 (谷止工)

十津川地区民有林直轄治山事業の取組状況③

○完了箇所

三田谷 (完了)



溪間工 (鋼製谷止工・コンクリート護岸工)
山腹工 (簡易法枠工・モルタル吹付工・コンクリート土留工・緑化工)

川合 (完了)



山腹工 (土留工・法枠工・緑化工)

高津谷 (完了)



山腹工 (法枠工・モルタル吹付工・緑化工)
溪間工 (谷止工・護岸工)

山崎谷 1号地 (完了)



山腹工 (法枠工・モルタル吹付工・緑化工)
溪間工 (護岸工)

小井谷 (完了)



山腹工 (法枠工・モルタル吹付工・緑化工)

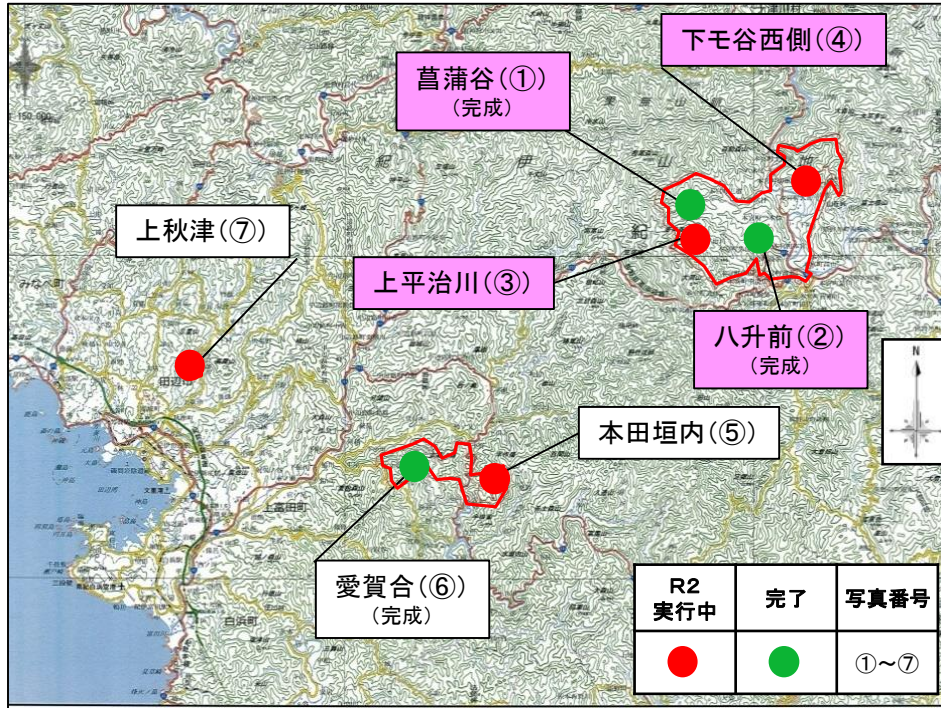
折立 (完了)



山腹工 (法枠工・土留工・緑化工)

紀伊田辺地区民有林直轄治山事業の取組状況①

- 本地区では平成23年9月の台風12号災により発生した荒廃箇所等の早期復旧を図るため、平成24年度より、和歌山県田辺市内の6箇所について民有林直轄治山事業として事業着手。平成27年度には、工事が完了した菖蒲谷区域を和歌山県へ移管し、また、平成29年度より上秋津区域を追加し、事業を実施中。
- 令和2年度は4箇所において溪間工4基、山腹工4箇所を実行中。



紀伊田辺地区民有林直轄治山事業の取組状況②

OR 2 実行状況

