



今年度は、九尾ダム（約40千m³）と川迫ダム（約5千m³）の堆積土砂を掘削し、水谷土捨場へ搬出する予定。

平成30年度 堆積土砂除去計画および実績（千m³）

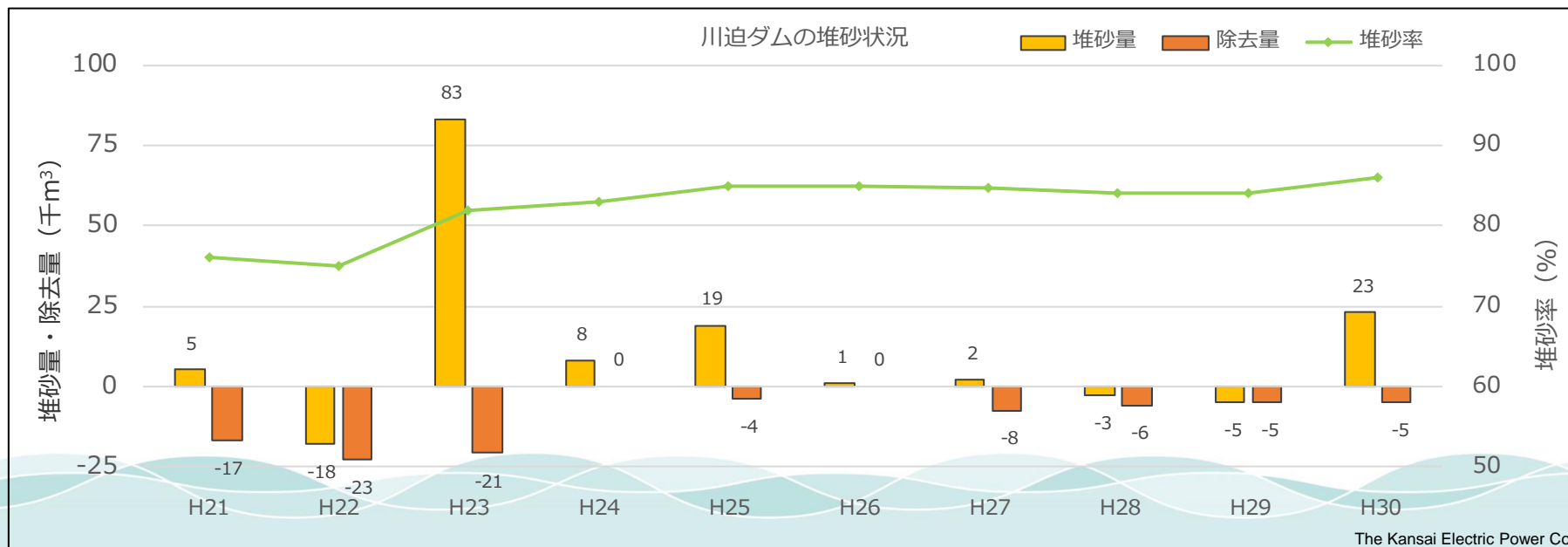
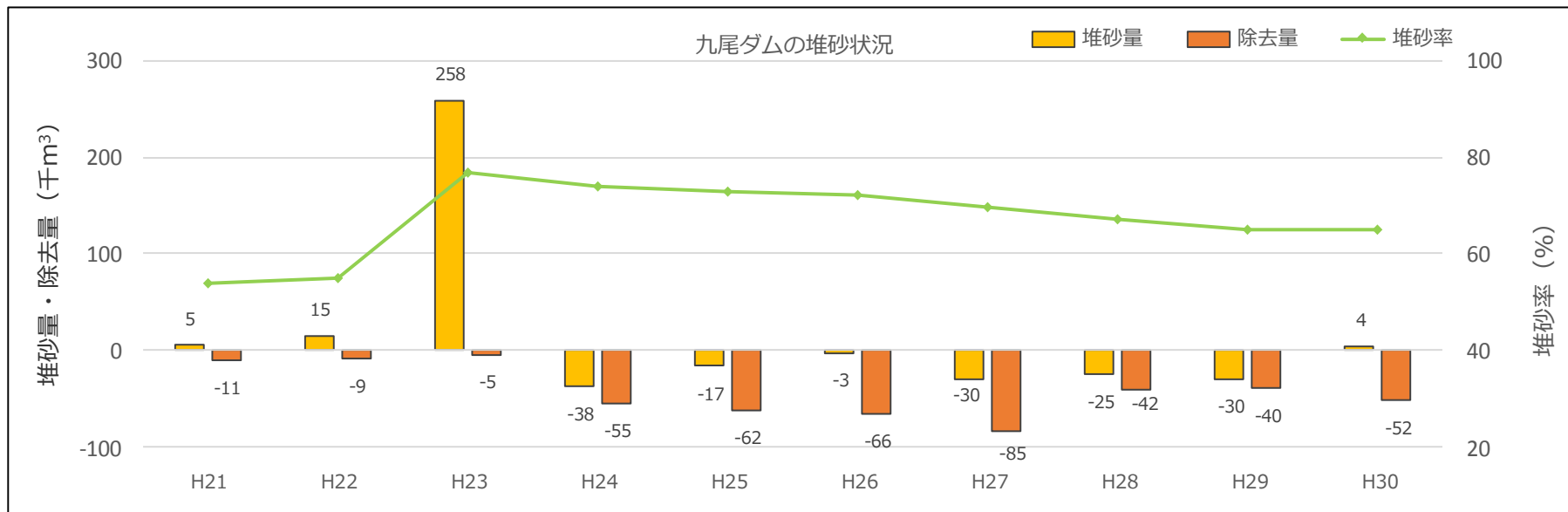
ダム名	除去量（千m ³ ）		備考
	計画	実績	
川 迫	5.0	5.0	
九 尾	40.0	51.7	51.7千m ³ のうち、25.4千m ³ を紀伊山系直轄砂防事業（冷水山腹工）に流用、26.3千m ³ を当社水谷土捨場に搬出

各ダムの堆積土砂量（千m³）

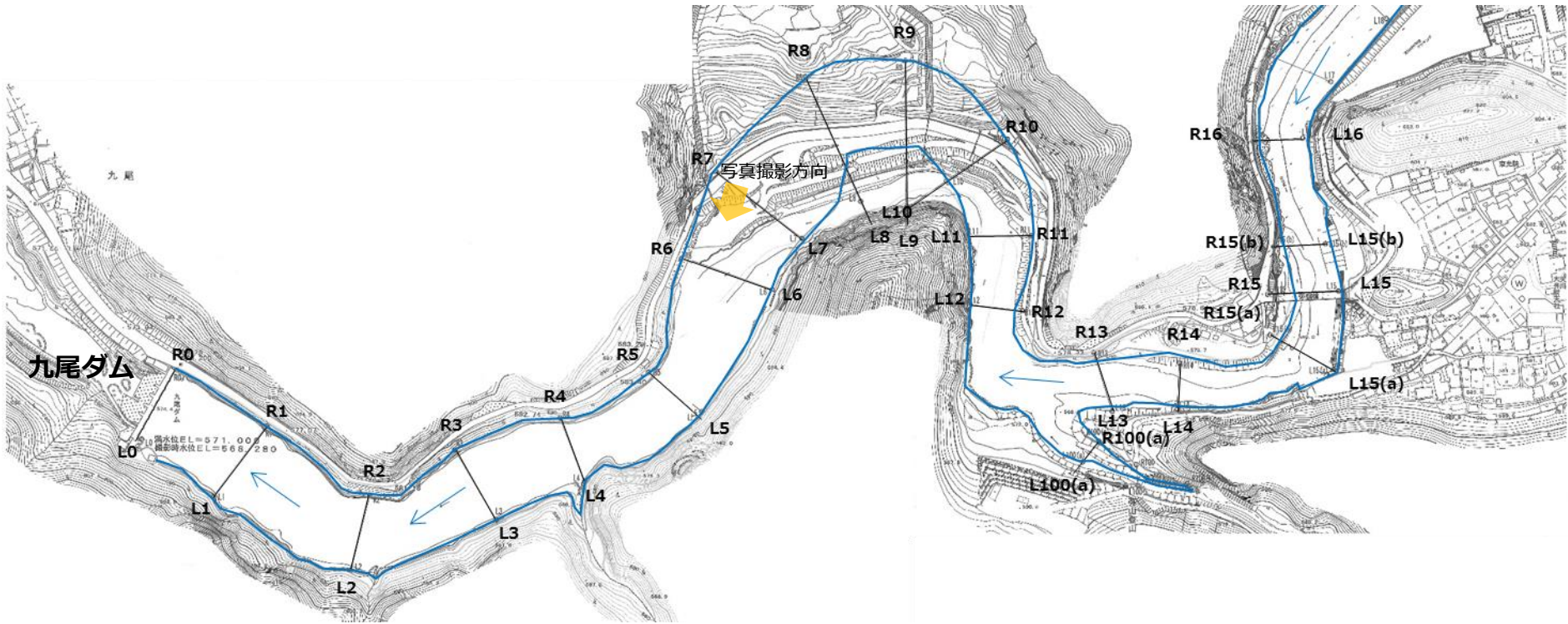
年度 ダム名	H26	H27	H28	H29	H30	差（H30-H29） （瀬戸H28-H25）
	川 迫	941	943	940	935	958
九 尾	821	791	766	737	741	4
旭	945	980	981	992	1022	30
瀬 戸 ^{※1}	-	-	385	-	-	28

※1 瀬戸ダム：H26年度から測定頻度を1回/3年に変更（次回、H31年度に測量実施）

九尾ダム・川迫ダムの堆積土砂状況



九尾ダムの堆積土砂対策状況



堆積土砂除去前 (H31.01) 上流から撮影
●No.6付近状況



堆積土砂除去後 (H31.03) 上流から撮影
●No.6付近状況

