

資料-1

日足地区等フォローアップ部会報告

令和元年6月7日

日足地区等フォローアップ部会について

- 「熊野川の総合的な治水対策協議会」の部会として、平成31年3月25日に設立、第一回部会開催
- 日足地区等の対策を早期に完了させるため、国・三重県・和歌山県が連携を図りながら、事業進捗の確認や情報共有などのフォローアップを標準年1回の頻度で実施

熊野川の総合的な治水対策協議会

(目的)

熊野川の一環した総合的な治水対策の推進

(構成員)

・ 近畿地方整備局

河川部長

紀南河川国道事務所長

紀の川ダム統合管理事務所長

紀伊山系砂防事務所長

県土整備部長

・ 三重県

県土マネジメント部長

・ 奈良県

県土整備部長

・ 和歌山県

・ 関西電力(株)

水力事業本部副事業本部長

・ 電源開発(株)西日本支店

支店長

・ 沿川自治体 (11市町村)

天川村長、五條市長、野迫川村長

十津川村長、田辺市長、新宮市長

熊野市長、紀宝町長、上北山村長

下北山村長、北山村長

日足地区等フォローアップ部会

(目的)

近畿地方整備局、三重県、和歌山県が緊密な連携を図りながら、平成30年台風第20号などの被害を踏まえた日足地区の輪中堤、田長地区及び和気地区の河道掘削を推進し、早期に事業完成を図ることを目的とする。

(構成員)

・ 近畿地方整備局 河川部 地域河川調整官

・ 三重県 県土整備部 河川課長

・ 和歌山県 県土整備部 河川・下水道局 河川課長

第1回日足地区等フォローアップ部会後の検討状況

○第16回熊野川の総合的な治水対策協議会(平成30年11月30日開催)において、部会の設置を確認。

○平成31年3月25日に第1回フォローアップ部会を開催。

- ◆部会長 近畿地方整備局 河川部 地域河川調整官
- ◆委員 和歌山県 県土整備部 河川・下水道局 河川課長
- ◆委員 三重県 県土整備部 河川課長

○第1回部会では、現在までの事業進捗状況や課題を共有・確認し、部会内で引き続き、進捗状況のフォローアップや課題解消に向けた取組について検討を進めることを確認。

○第1回部会以降、事業者(和歌山県・三重県)において、平成30年度補正予算を踏まえ、工程等の精査を行ったところ、事業の1年程度の前倒しが見込まれる。

○^{ひたり}日足地区・^{たなご}田長地区(和歌山県)・^{わけ}和気地区(三重県)における今後の予定

- ◆日足地区宅地嵩上 :平成33年度(令和3年度)完了 → 令和3年出水期までに完了予定
- ◆田長地区河道掘削 :平成32年度(令和2年度)完了 → 令和1年度完了予定
- ◆和気地区河道掘削 :平成33年度(令和3年度)完了 → 令和2年度完了予定

○引き続き、部会を定期的に行い、課題の解決に取り組むとともに事業進捗状況の確認を行う。

日足地区等における近年の被害状況と対策について

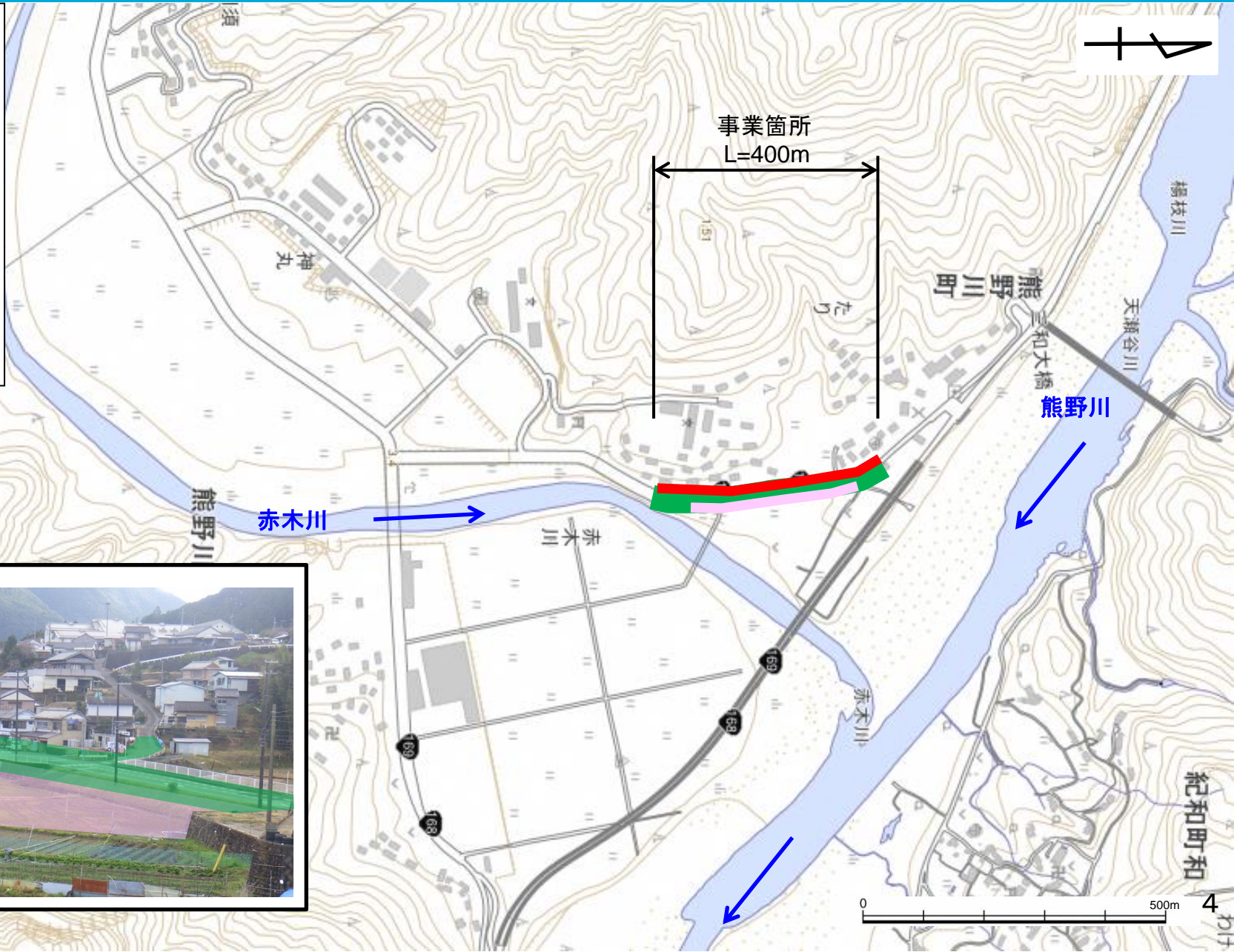
- 日足地区ではH26～H30の5ヶ年で、4度の家屋浸水被害が発生
- 浸水被害の軽減・解消のため、和気・田長地区では河道掘削、日足地区では宅地嵩上げを実施



日足地区等 被災状況

被災年月日	床上浸水 (戸)	床下浸水 (戸)
平成23年7月	7	14
平成23年9月	61	14
平成26年8月	0	3
平成27年7月	3	0
平成29年10月	6	5
平成30年8月	7	2

日足地区における取組状況



日足地区の今後のスケジュール

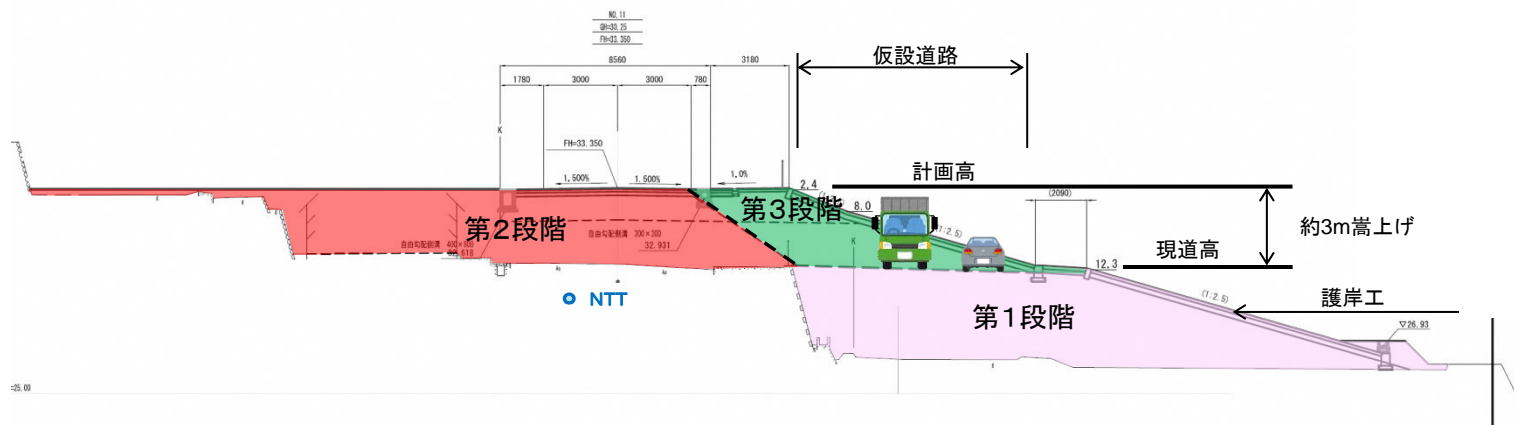
上段:30補正有
下段:30補正無

年度	H30年度				R1年度				R2年度				R3年度					
四半期	第1	第2	第3	第4	第1	第2	第3	第4	第1	第2	第3	第4	第1	第2	第3	第4		
○用地買収	[Yellow bar]																	
○家屋移転、支障物件移転					[Dashed blue bar]													
○築堤、道路工、仮設工					[Pink bar] 第1段階				[Red bar] 第2段階				[Green bar] 第3段階				[Red arrow] 前倒し期間	
○家屋再建					[Grey bar] 第1段階				[Grey bar] 第2段階				[Grey bar] 第3段階				[Black arrow] R4年度から再建	

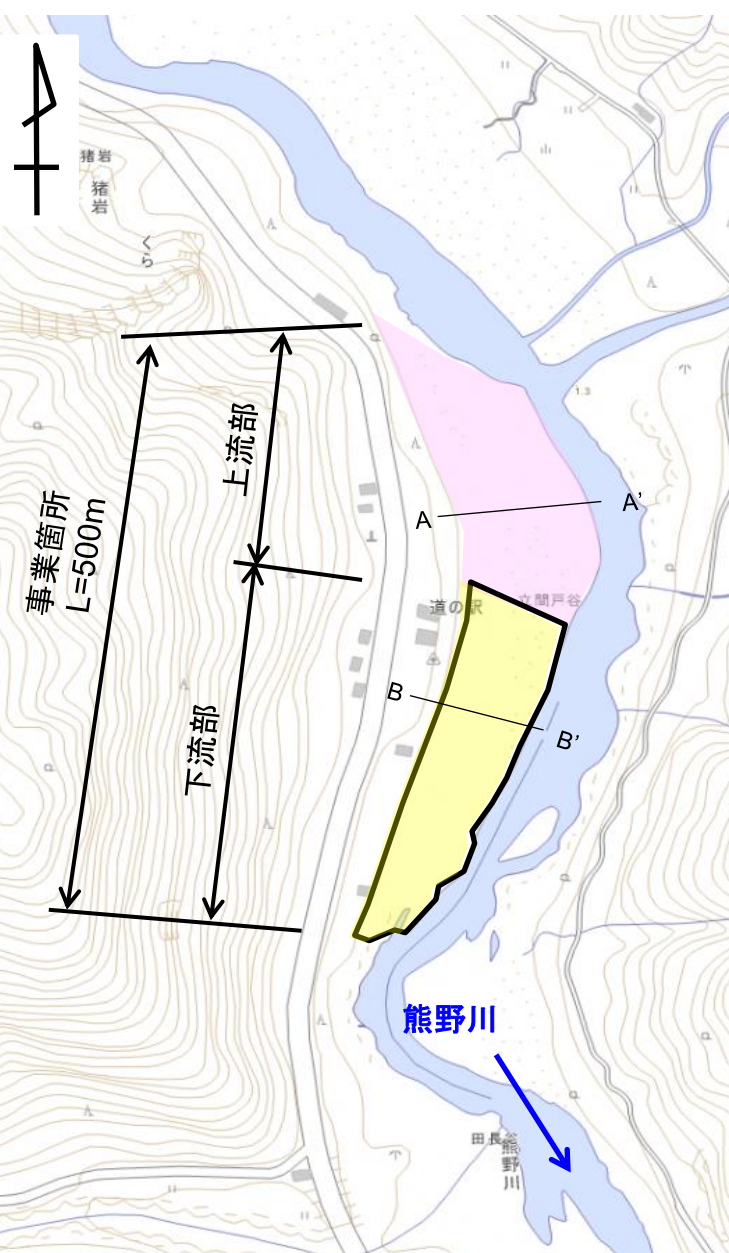
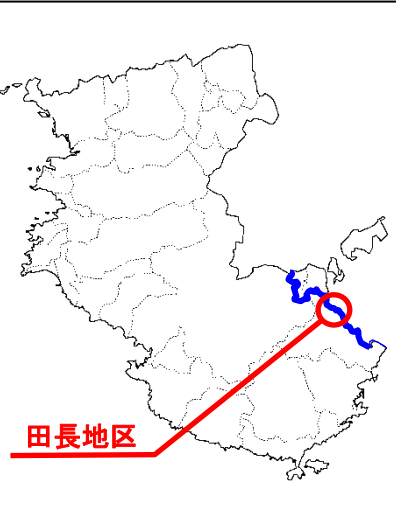
※スケジュールについては、予算状況及び残土処分地の調整等により変更が生じる場合があります。

R4年度から再建

標準断面図



田長地区における取組状況



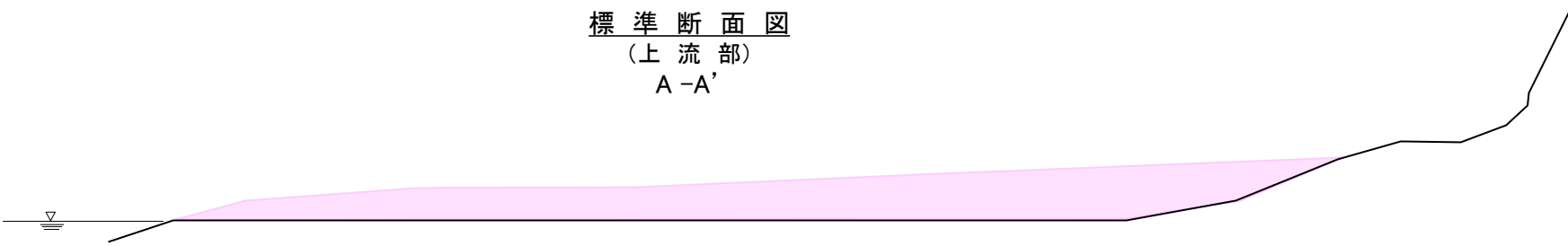
田長地区の今後のスケジュール

上段:30補正有
下段:30補正無

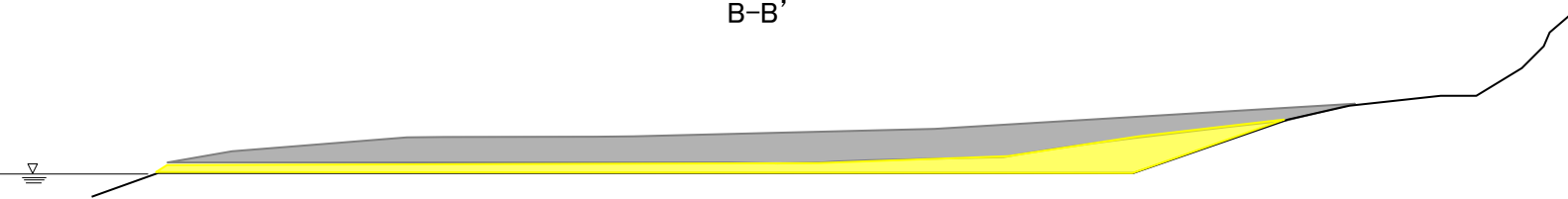
年度	H29年度				H30年度				R1年度				R2年度					
四半期	第1	第2		第3	第4	第1	第2	第3	第4	第1	第2	第3	第4	第1	第2	第3	第4	
					(22,000m ³)		(10,000m ³)			(18,000m ³)	← 前倒し期間 →							
河道掘削					(22,000m ³)		(10,000m ³)			(9,000m ³)					(9,000m ³)			

※スケジュールについては、予算状況及び残土処分地の調整等により変更が生じる場合があります。

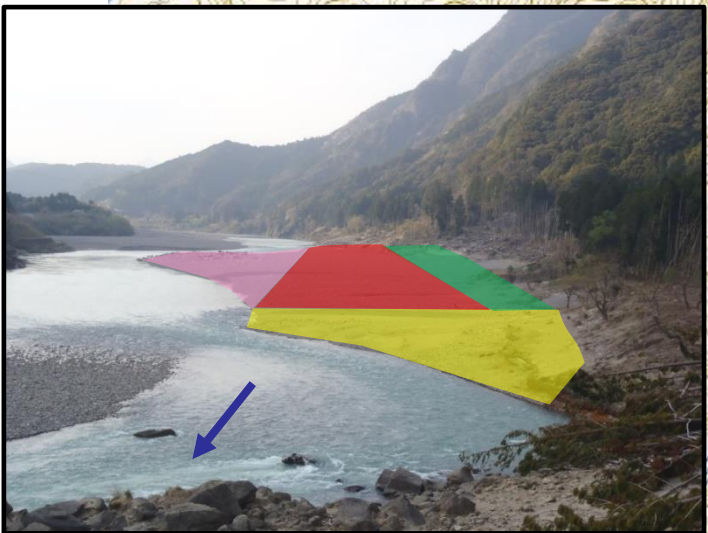
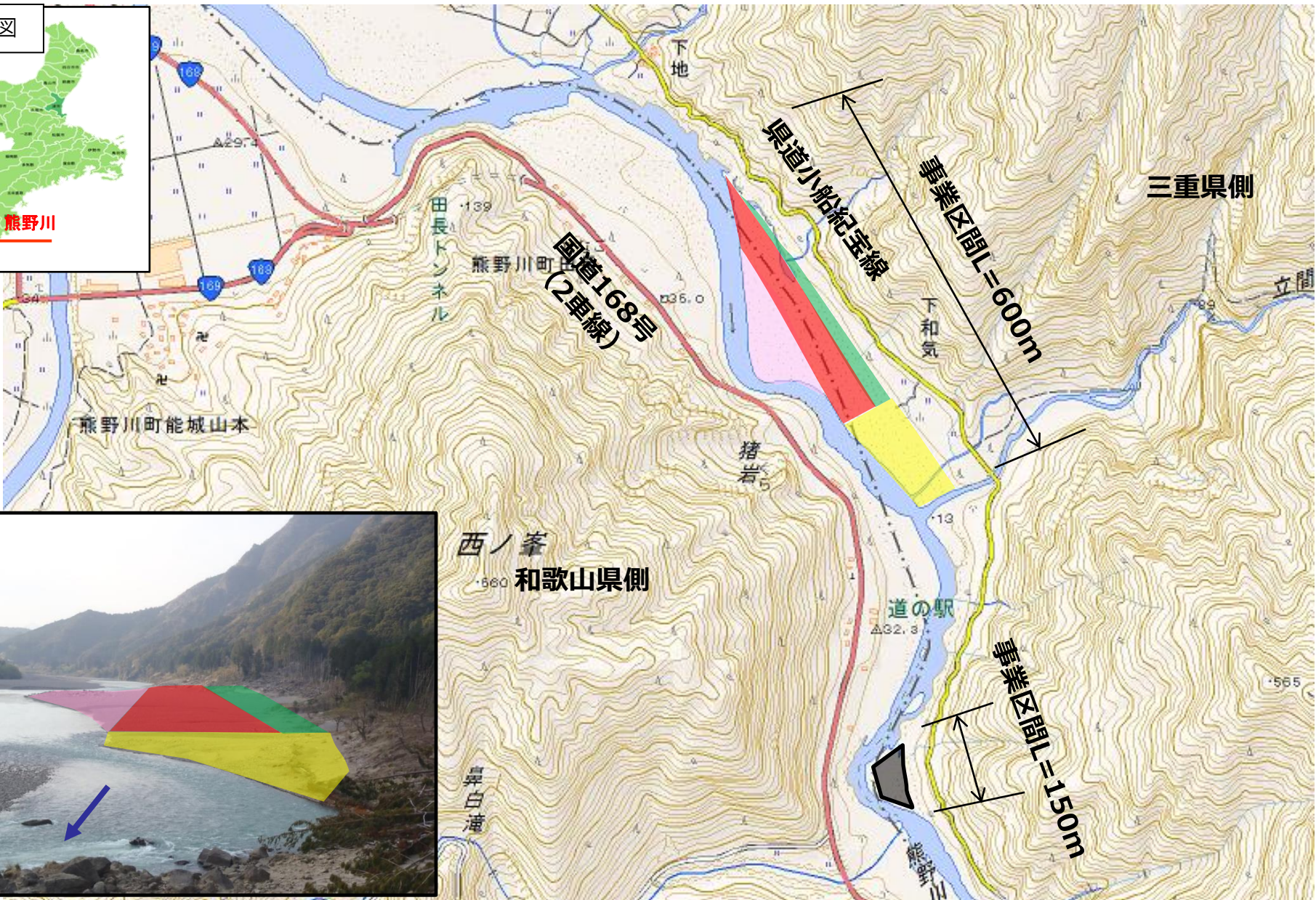
標準断面図
(上流部)
A-A'



(下流部)
B-B'



三重県(和気地区)における取組状況



三重県(和気地区)の今後のスケジュール

上段: 30補正有
下段: 30補正無

年度	H30年度				R1年度				R2年度				R3年度			
	第1	第2	第3	第4	第1	第2	第3	第4	第1	第2	第3	第4	第1	第2	第3	第4
○H29河道掘削工事	(V≒9,000m ³)															
	(9,000m ³)															
○H30河道掘削工事			(V≒13,000m ³)													
			(13,000m ³)													
○H30補正河道掘削工事				(V≒10,000m ³)												
				(10,000m ³)												
○R1河道掘削工事					(V≒15,000m ³)											
					(10,000m ³)											
○R2河道掘削工事									(V≒3,000m ³)							
									(10,000m ³)							
○R3河道掘削工事													← 前倒し期間 →			
													(8,000m ³)			

※スケジュールについては、予算状況及び残土処分地の調整等により変更が生じる場合があります。

● 標準断面図 (和気地区)

