

# 熊野川流域での奈良県治山事業の計画箇所

## 熊野川流域での山地災害への対応状況

(H30. 9末現在 奈良県農林部森林整備課)

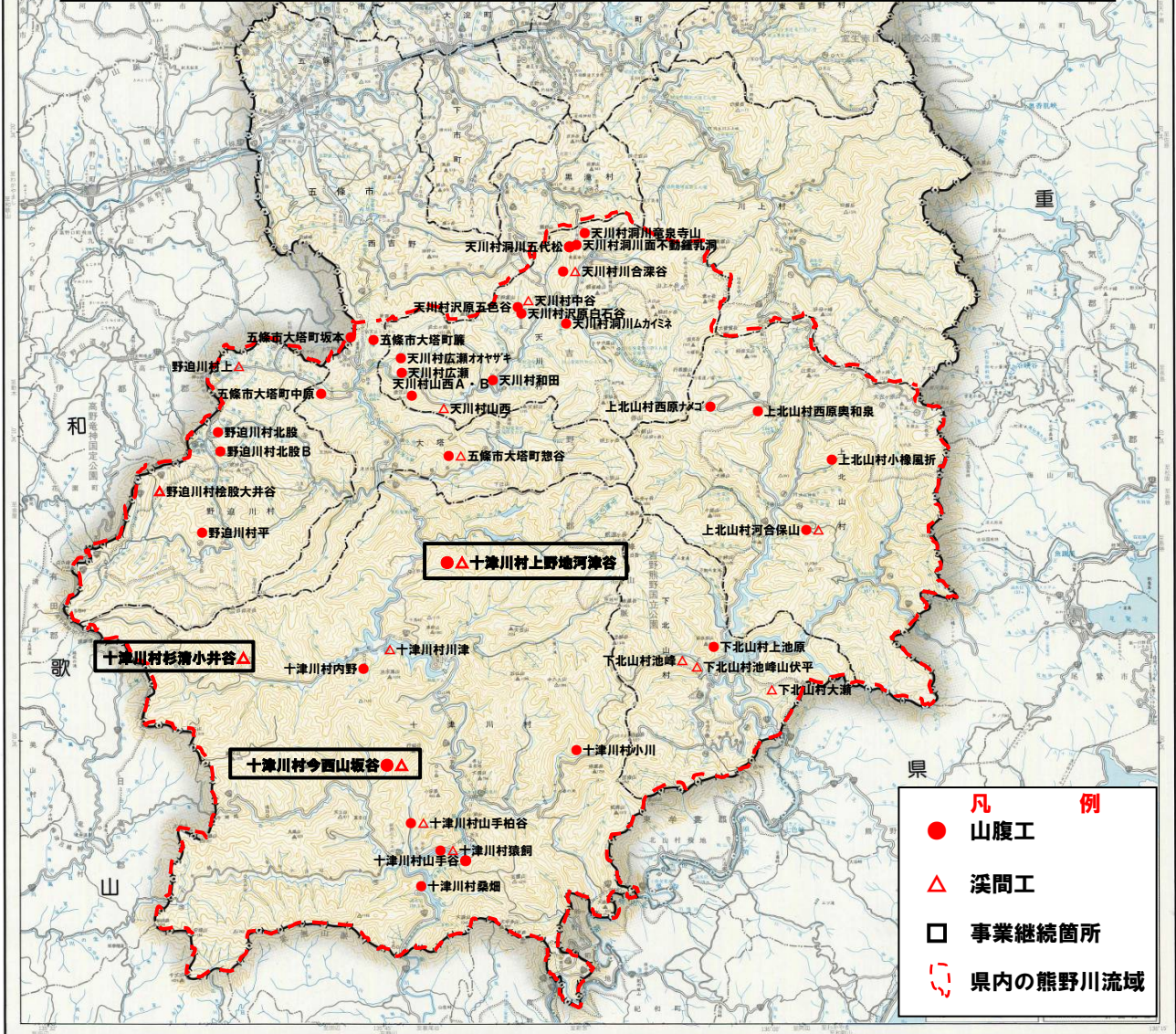
○これまでの県営治山事業による山地災害の対応

H23補正予算～H30当初予算での対応箇所

事業別	箇所数	H30. 9末の進捗状況	
		事業継続箇所	事業完了箇所
県営事業箇所	83	8	75
うち熊野川流域箇所	40	3	37

※熊野川流域市村（＝五條市大塔町、天川村、野迫川村、十津川村、下北山村、上北山村）

◆平成29年度から、水源地域整備事業により「十津川村杉清小井谷地区」で新たな土砂の発生防止を図る観点から森林整備等を実施している。



印刷 平成13年3月  
 奈良県農林部森林整備課  
 この地図の作成にあたっては、建設省国土地理院長の承認を得て、同院発行の  
 5万分の1地形図を使用したものである。(測図番号 平12経、第50号)

# 熊野川流域における砂防・地すべり事業 位置図

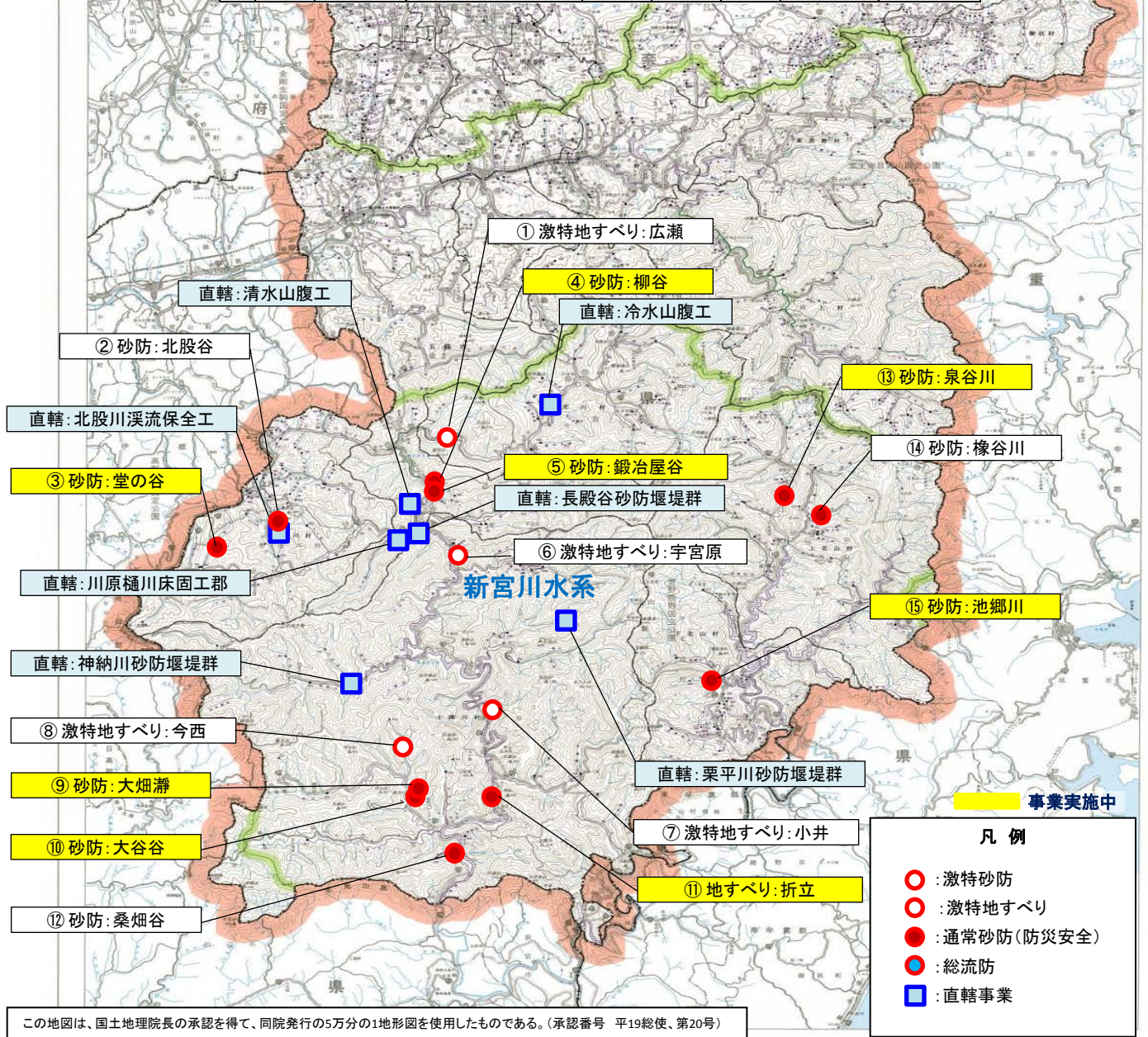
## 奈良県管内図

奈良県 砂防・災害対策課

### 熊野川における砂防・地すべり事業一覧

H30.9.30

番号	水系名	溪流名	事業名	実施場所			H30 事業内容	完了
				市・郡	町・村	字		
1	新宮川	広瀬	激特地すべり	吉野郡	天川村	広瀬		○ (H27.1)
2	新宮川	北股谷	通常砂防 (防災安全)	吉野郡	野迫川村	北股		○ (H28.3)
3	熊野川	堂の谷	通常砂防 (防災安全)	吉野郡	野迫川村	今井	地質調査、設計	
4	新宮川	柳谷	通常砂防 (防災安全)	五條市	大塔町	辻堂	流路工	H31.3予定
5	新宮川	鍛冶屋谷	通常砂防 (防災安全)	五條市	大塔町	辻堂	溪流保全工	
6	新宮川	宇宮原	激特地すべり	吉野郡	十津川村	宇宮原		○ (H27.3)
7	新宮川	小井	激特地すべり	吉野郡	十津川村	小井		○ (H27.3)
8	新宮川	今西	激特地すべり	吉野郡	十津川村	今西		○ (H27.3)
9	新宮川	大畑瀬	通常砂防 (防災安全)	吉野郡	十津川村	重里	溪流保全工	
10	新宮川	大谷谷	通常砂防 (防災安全)	吉野郡	十津川村	重里	設計	
11	新宮川	折立	地すべり (防災安全)	吉野郡	十津川村	折立	水路工	H32.3予定
12	新宮川	桑畑谷	通常砂防 (防災安全)	吉野郡	十津川村	桑畑		○ (H28.7)
13	新宮川	泉谷川	通常砂防 (防災安全)	吉野郡	上北山村	西原	堰堤工	
14	新宮川	椽谷川	通常砂防 (防災安全)	吉野郡	上北山村	小椽		○ (H27.3)
15	新宮川	池郷川	通常砂防 (防災安全)	吉野郡	下北山村	上池原	測量、用地買収	



この地図は、国土地理院長の承認を得て、同院発行の5万分の1地形図を使用したものである。(承認番号 平19総使、第20号)