

# 熊野川流域での奈良県治山事業の計画箇所

## 熊野川流域での山地災害への対応状況

(H29. 9末現在 奈良県農林部森林整備課)

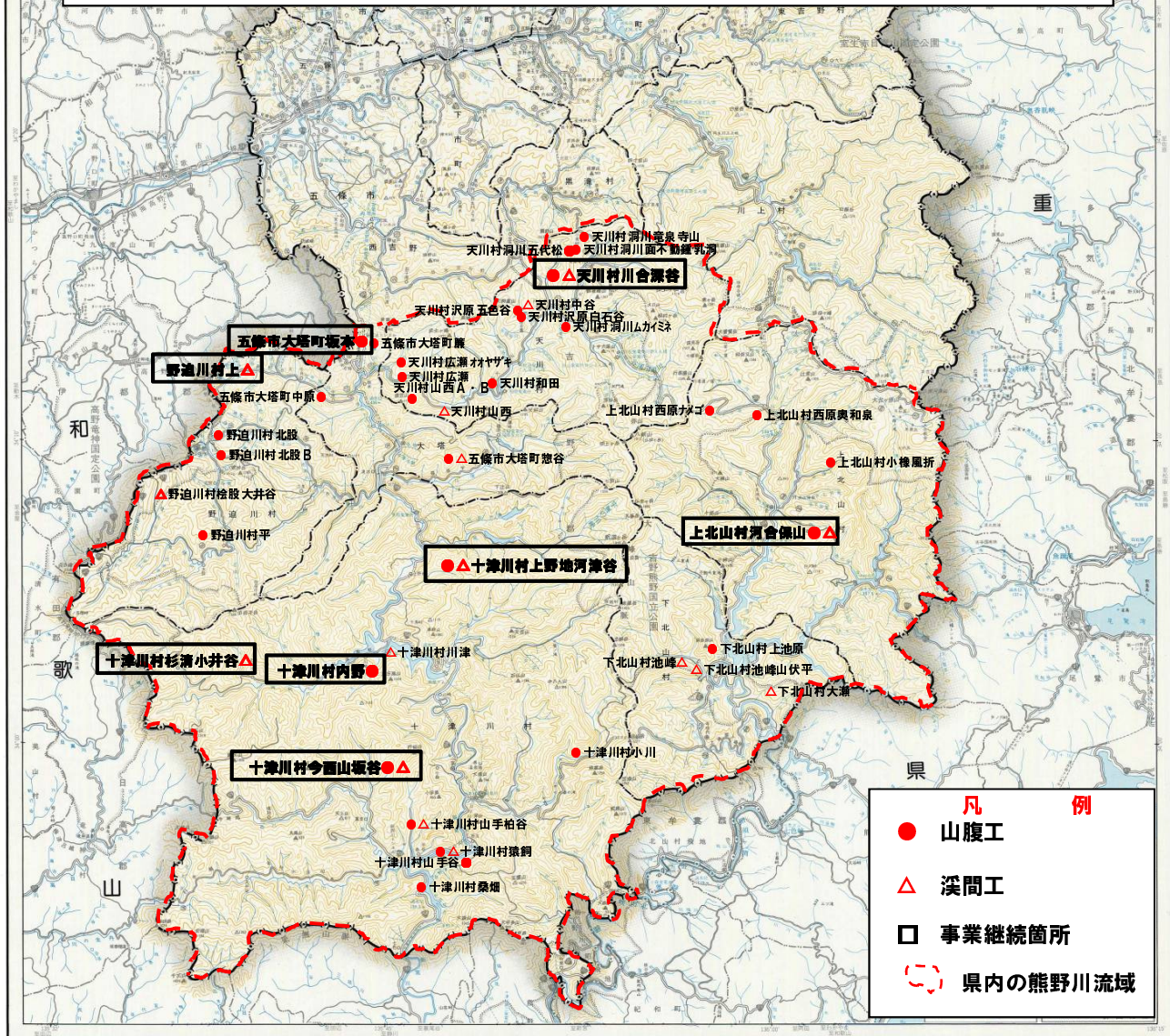
○これまでの県営治山事業による山地災害の対応

H23補正予算～H29当初予算での対応箇所

事業別	箇所数	H29. 9末の進捗状況	
		事業継続箇所	事業完了箇所
県営事業箇所	85	23	62
うち熊野川流域箇所	43	8	35

※熊野川流域市村（＝五條市大塔町、天川村、野迫川村、十津川村、下北山村、上北山村）

◆平成29年度より、「十津川村杉清小井谷地区」で新たな土砂の発生防止を図る観点から森林整備を実施していく予定



# 熊野川流域における砂防・地すべり事業 位置図

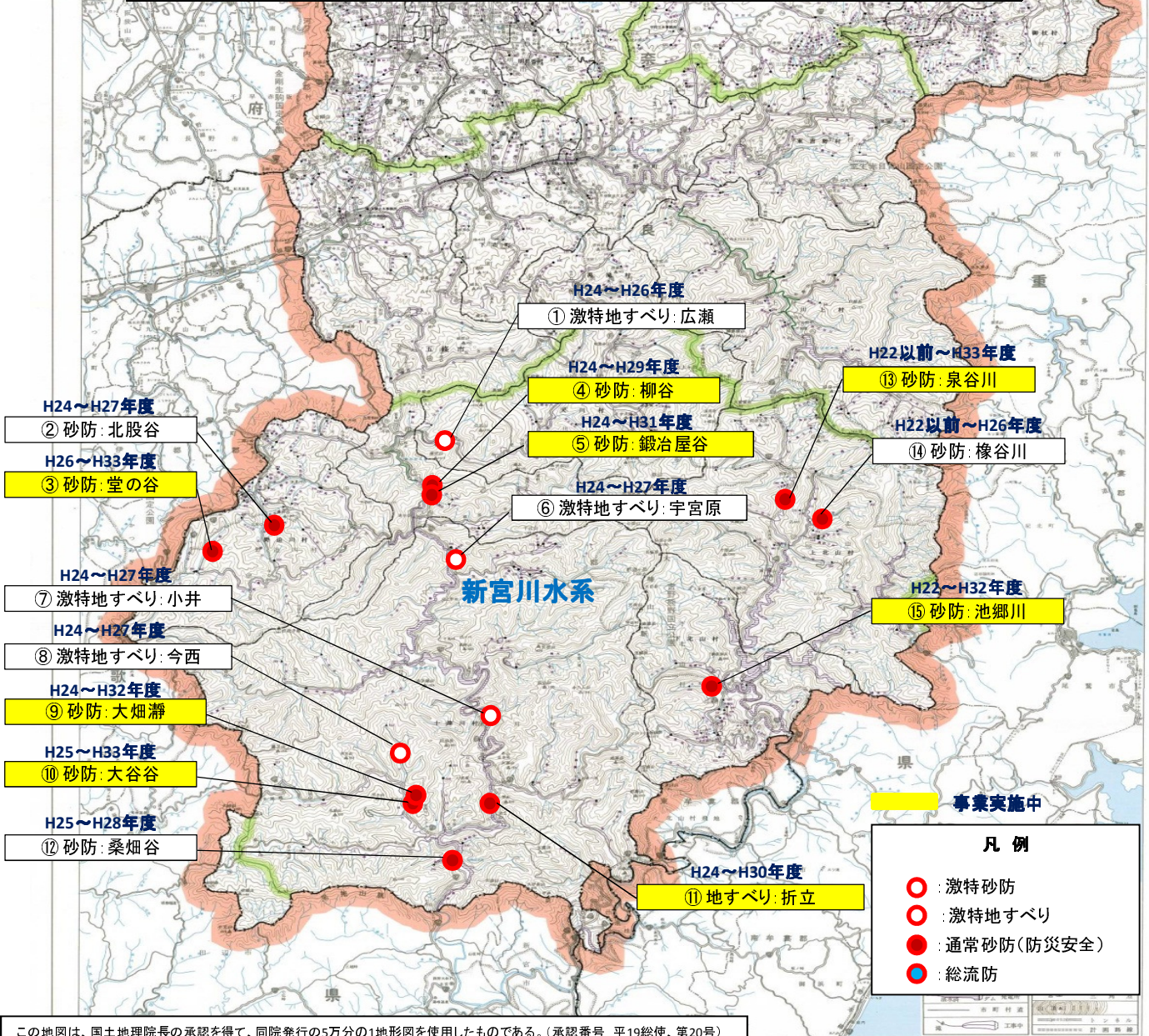
## 奈良県管内図

奈良県 砂防・災害対策課

### 熊野川における砂防・地すべり事業一覧

H29.11.22

番号	水系名	溪流名	事業名	実施場所			H29 事業内容	事業期間(年度)	完了
				市・郡	町・村	字			
1	新宮川	広瀬	激特地すべり	吉野郡	天川村	広瀬		H24~H26	○(H27.1)
2	新宮川	北股谷	通常砂防(防災安全)	吉野郡	野迫川村	北股		H24~H27	○(H28.3)
3	熊野川	堂の谷	通常砂防(防災安全)	吉野郡	野迫川村	今井	設計、用地買収	H26~H33	
4	新宮川	柳谷	通常砂防(防災安全)	五條市	大塔町	辻堂	溪流保全工	H24~H29	
5	新宮川	鍛冶屋谷	通常砂防(防災安全)	五條市	大塔町	辻堂	溪流保全工	H24~H31	
6	新宮川	宇宮原	激特地すべり	吉野郡	十津川村	宇宮原		H24~H27	○(H27.3)
7	新宮川	小井	激特地すべり	吉野郡	十津川村	小井		H24~H27	○(H27.3)
8	新宮川	今西	激特地すべり	吉野郡	十津川村	今西		H24~H27	○(H27.3)
9	新宮川	大畑瀬	通常砂防(防災安全)	吉野郡	十津川村	重里	溪流保全工	H24~H32	
10	新宮川	大谷谷	通常砂防(防災安全)	吉野郡	十津川村	重里	設計、用地買収	H25~H33	
11	新宮川	折立	地すべり(防災安全)	吉野郡	十津川村	折立	アンカー工	H24~H30	
12	新宮川	桑畑谷	通常砂防(防災安全)	吉野郡	十津川村	桑畑		H25~H28	○(H28.7)
13	新宮川	泉谷川	通常砂防(防災安全)	吉野郡	上北山村	西原	堰堤工	H22~H33	
14	新宮川	椽谷川	通常砂防(防災安全)	吉野郡	上北山村	小椽		H22~H26	○(H27.3)
15	新宮川	池郷川	通常砂防(防災安全)	吉野郡	下北山村	上池原	測量、用地買収	H22~H32	



この地図は、国土地理院長の承認を得て、同院発行の5万分の1地形図を使用したものである。(承認番号 平19総使、第20号)