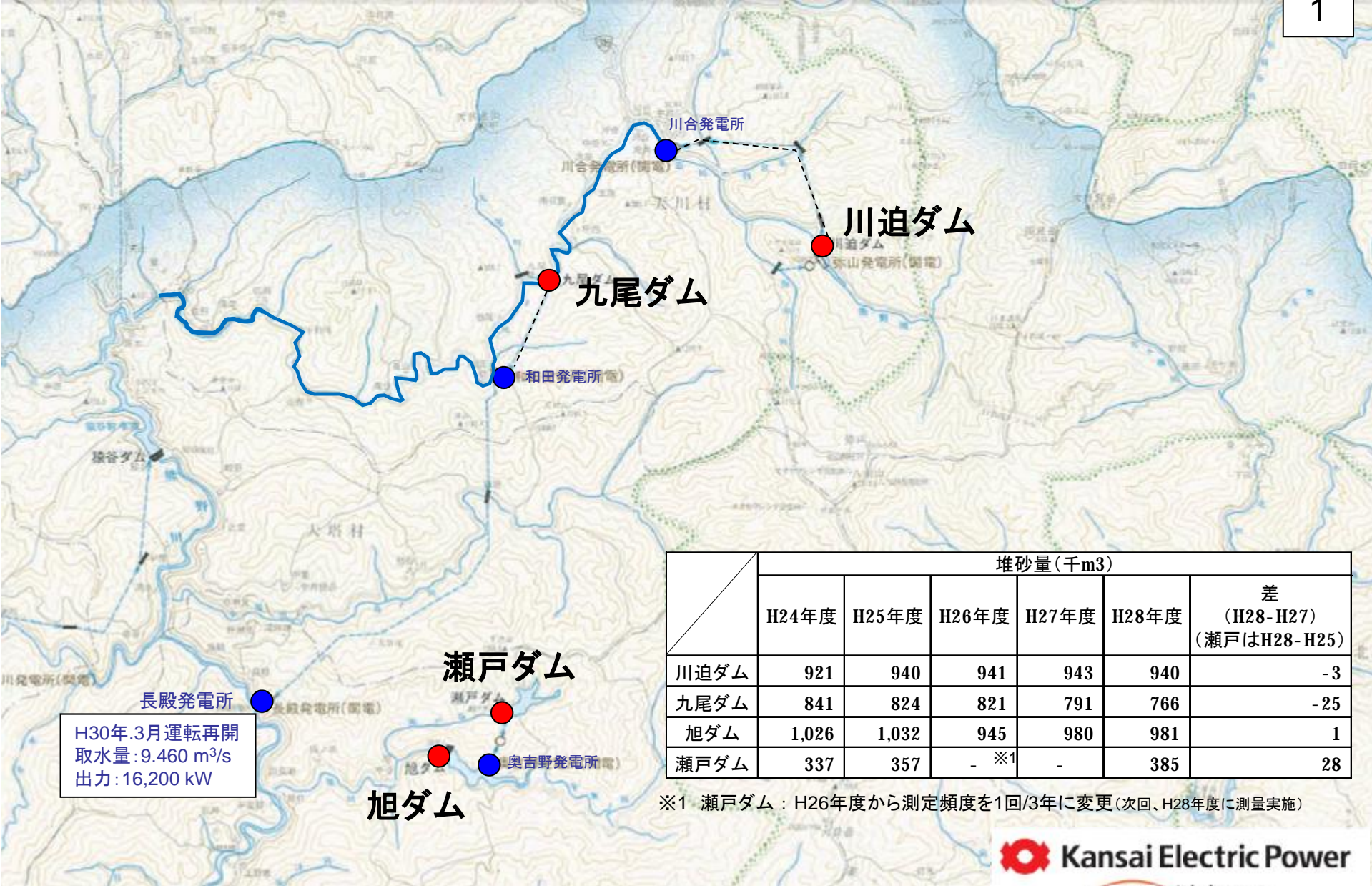


# 関西電力の熊野川流域ダム位置図と堆砂量

1

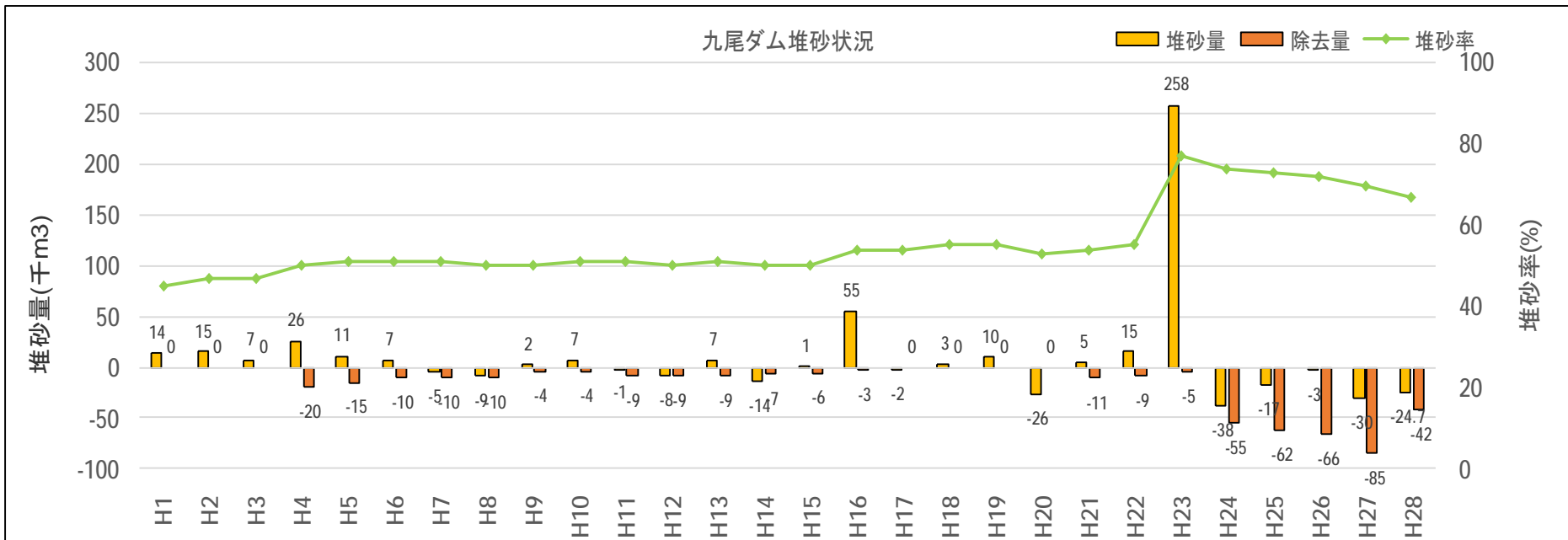
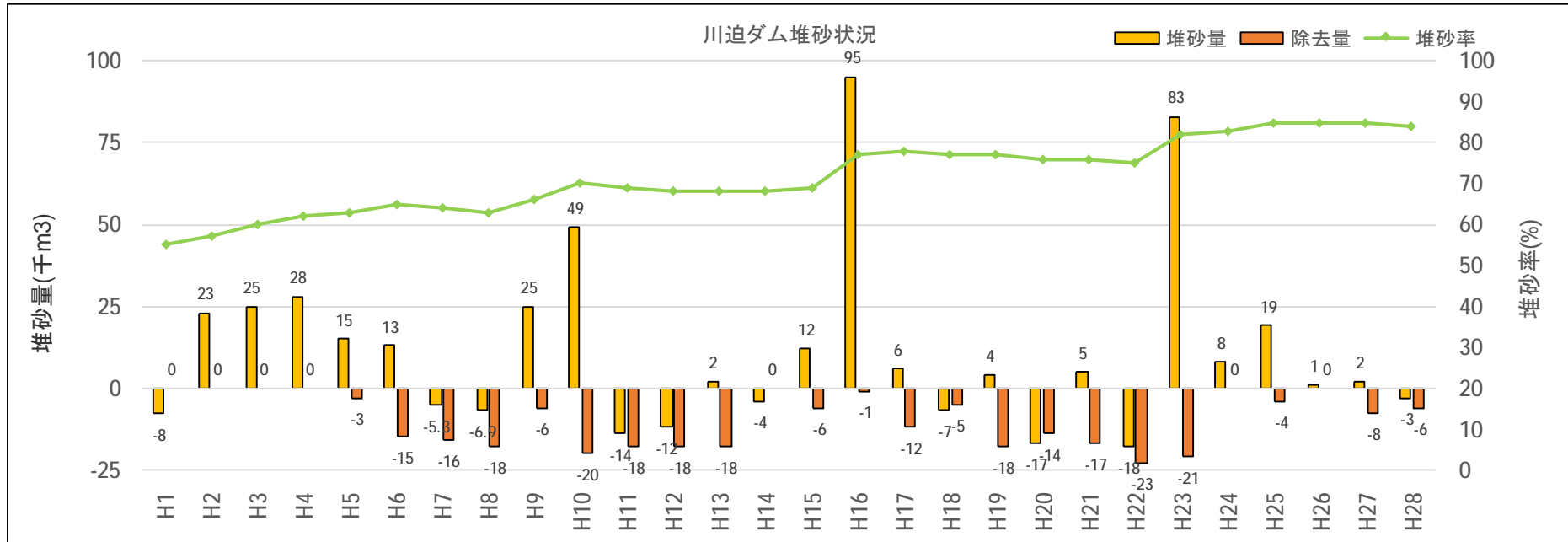


H30年.3月運転再開  
取水量: 9.460 m³/s  
出力: 16,200 kW

	堆砂量(千m3)					差 (H28-H27) (瀬戸はH28-H25)
	H24年度	H25年度	H26年度	H27年度	H28年度	
川迫ダム	921	940	941	943	940	-3
九尾ダム	841	824	821	791	766	-25
旭ダム	1,026	1,032	945	980	981	1
瀬戸ダム	337	357	- ※1	-	385	28

※1 瀬戸ダム : H26年度から測定頻度を1回/3年に変更(次回、H28年度に測量実施)

# 川迫ダム、九尾ダムの堆砂状況





## 堆砂除去前

(撮影H28.12.15 ダム水位 0.36m 流入量 6.3m<sup>3</sup>/s)



写真-1 着工前

## 堆砂除去後

(撮影H29.4.4 ダム水位 0.38m 流入量 4.7m<sup>3</sup>/s)



写真-2 完了

## 作業状況 (撮影H29.2.3)



写真-3 河川内掘削作業



写真-4 土砂運搬作業

●平成23年9月台風12号襲来により、長殿発電所が甚大な被害を受け、平成25年11月より現地着手し、現在復旧工事実施中。

台風前



H29.7現在



台風後

