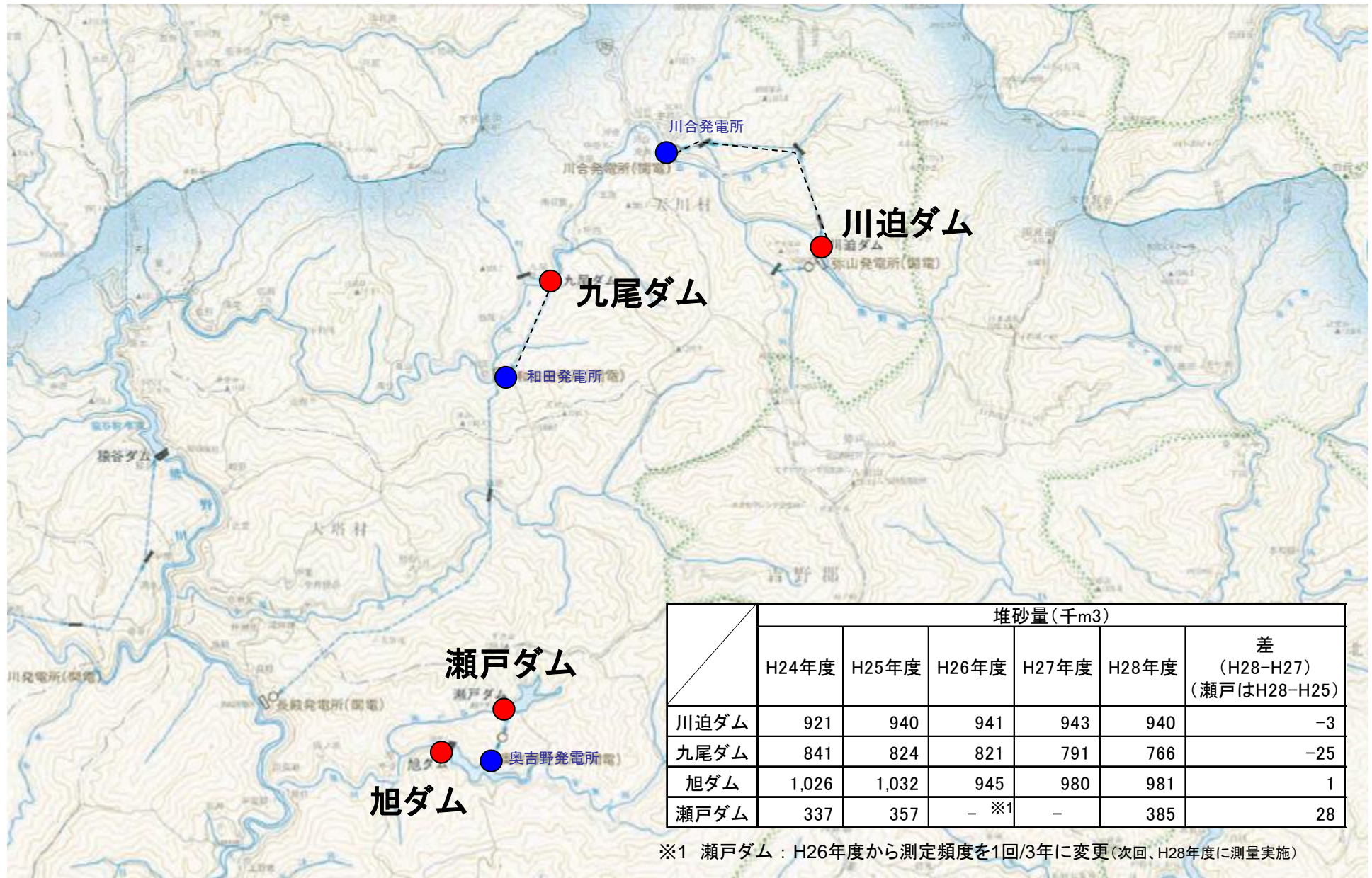
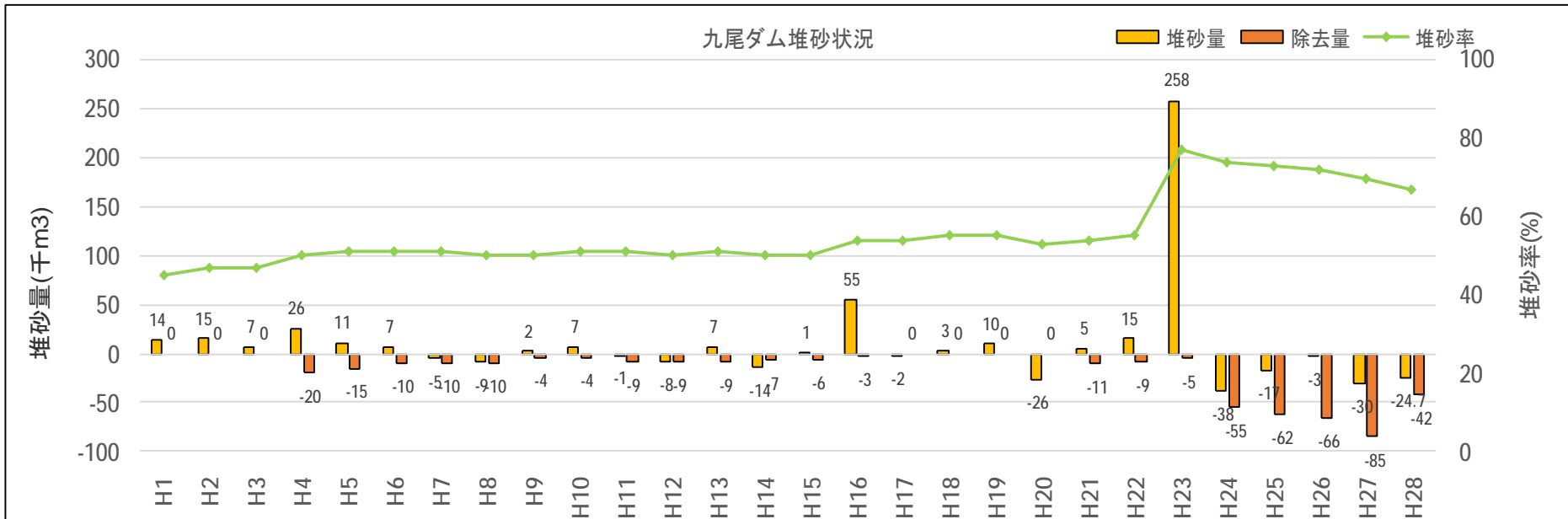
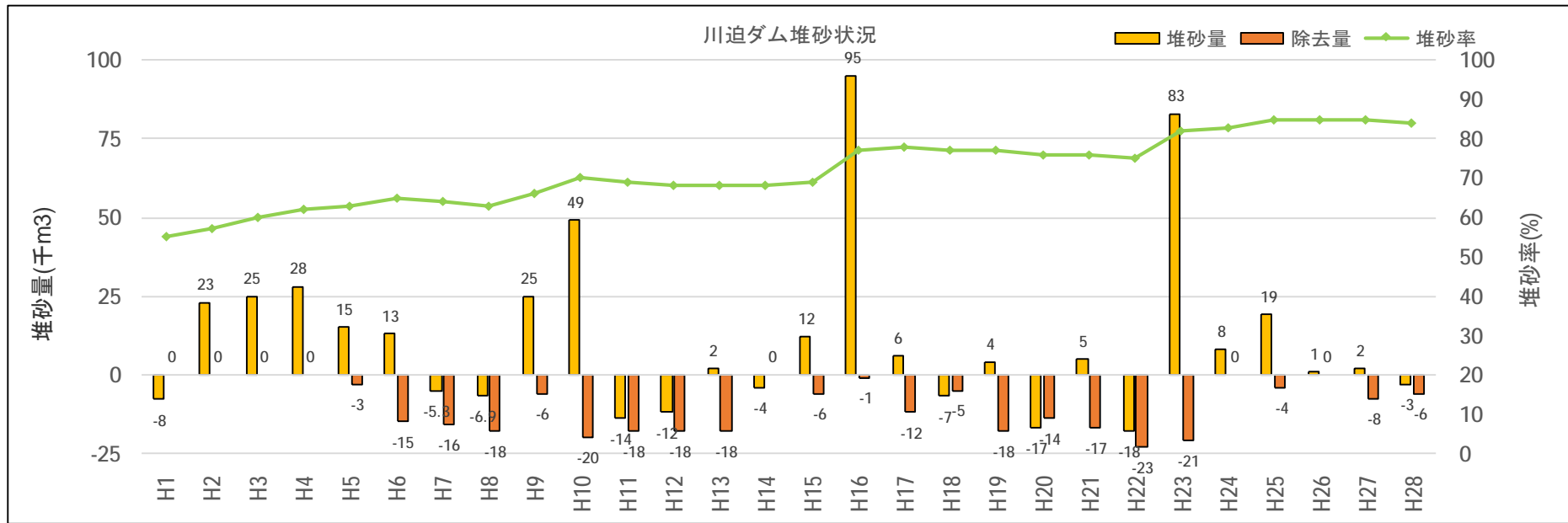


関西電力の熊野川流域ダム位置図と堆砂量



川迫ダム、九尾ダムの堆砂状況



九尾ダムの堆砂除去状況



九尾ダム上流堆砂状況

堆砂除去前

(撮影H28.12.15 ダム水位 0.36m 流入量 6.3m³/s)



堆砂除去後

(撮影H29.4.4 ダム水位 0.38m 流入量 4.7m³/s)



作業状況

(撮影H29.2.3)

