

# 令和4年8月豪雨の災害復旧について

令和8年5月28日

近畿地方整備局

滋賀県

長浜市

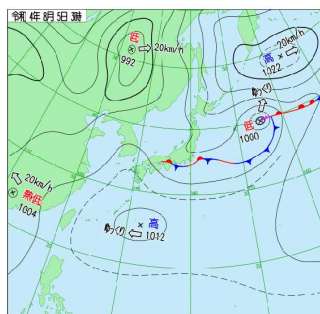
水資源機構

# 令和4年8月豪雨 気象状況

○8/4から8/5にかけて日本海の前線が北陸・近畿地方を南下した。この前線に向かって流れ込んだ暖かく湿った空気と寒気の影響で、滋賀県では大気の状態が非常に不安定となり大雨となった。  
○レーダー解析では滋賀県長浜市付近で5日6時30分までの1時間に約90mmの猛烈な雨が確認され、記録的短時間大雨情報が発表された。

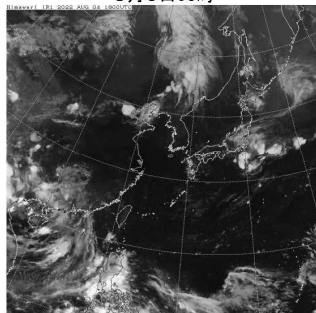
累加レーダー雨量 (8/4 0時~8/5 24時)

地上天気図

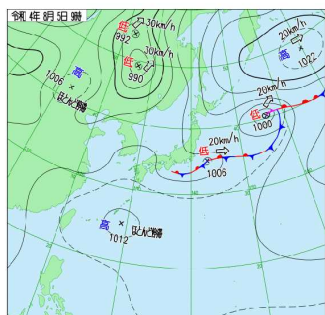
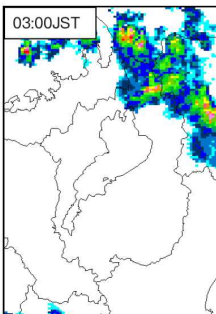


気象衛星赤外画像

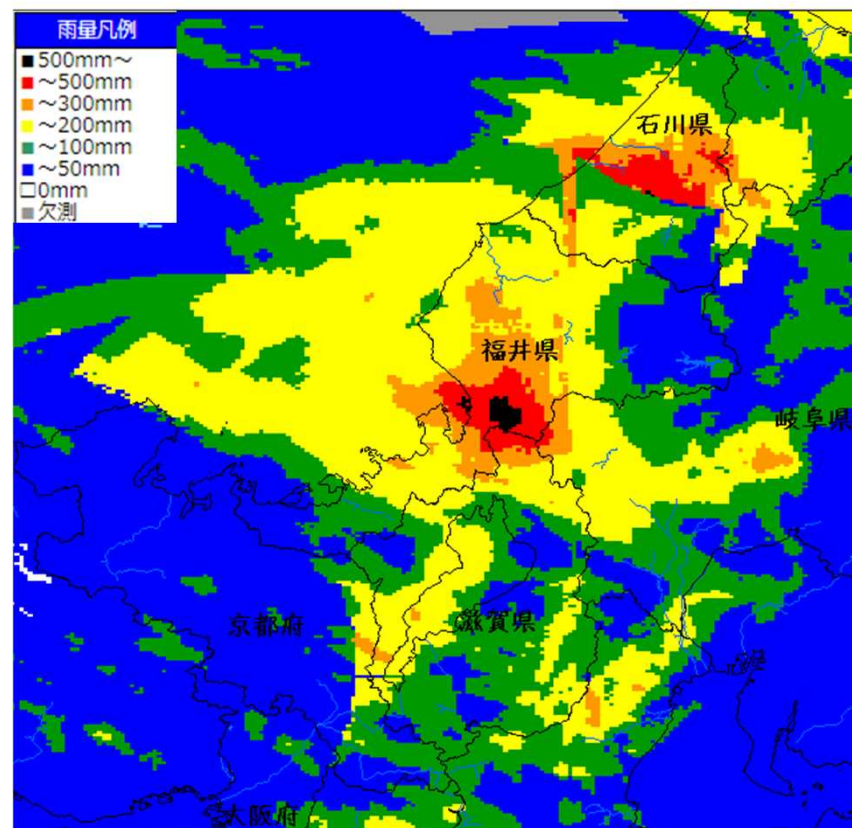
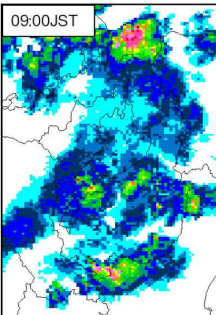
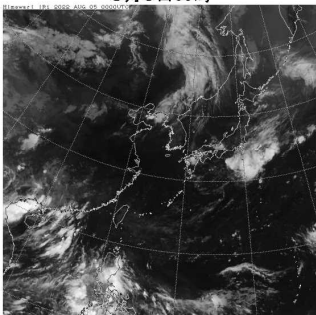
8月5日03時



レーダー画像

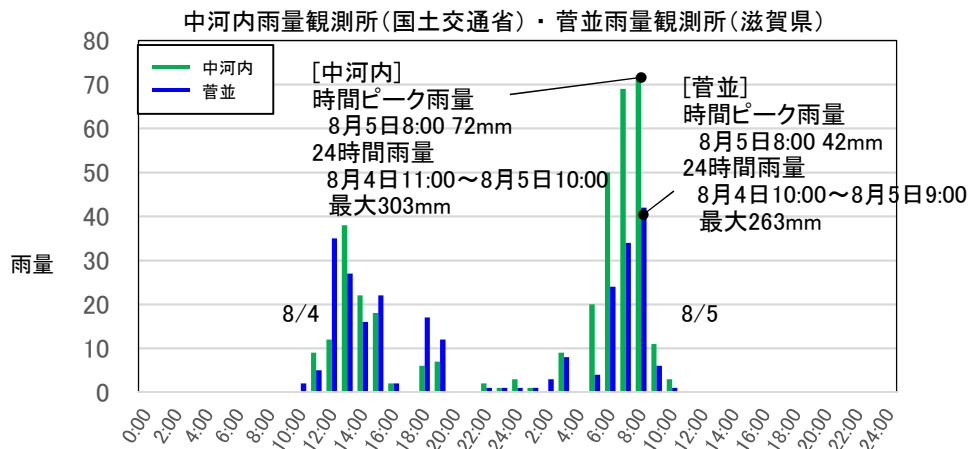
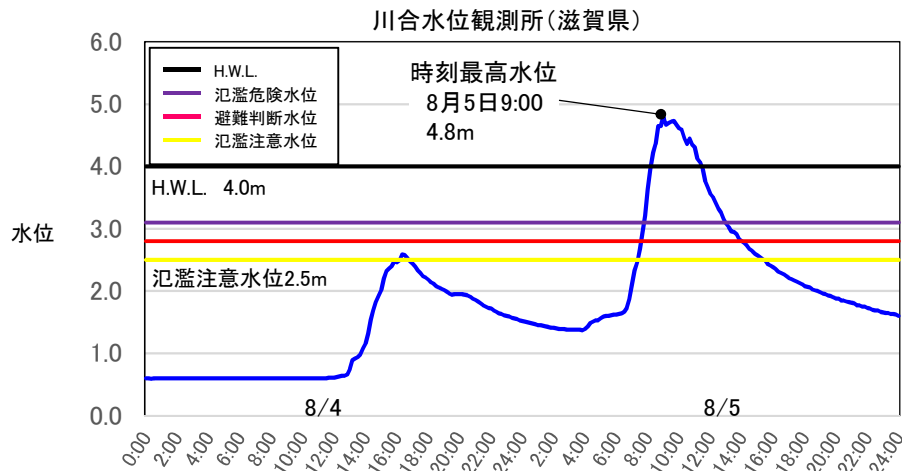


8月5日09時



# 令和4年8月豪雨 出水状況

○高時川の川合水位観測所では最高水位4.8mを記録し、中上流部で溢水氾濫による家屋浸水被害が発生した。  
 ○中河内雨量観測所では最大時間雨量72mmを記録した。



中河内雨量観測所

高時川

菅並雨量観測所

川合水位観測所

琵琶湖

余呉町菅並 溢水  
床上浸水2棟 床下浸水3棟

浸水の痕跡

余呉町上丹生 溢水  
床上浸水10棟 床下浸水3棟

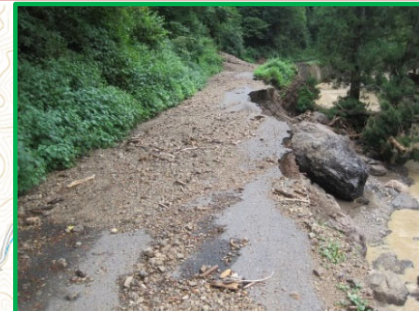
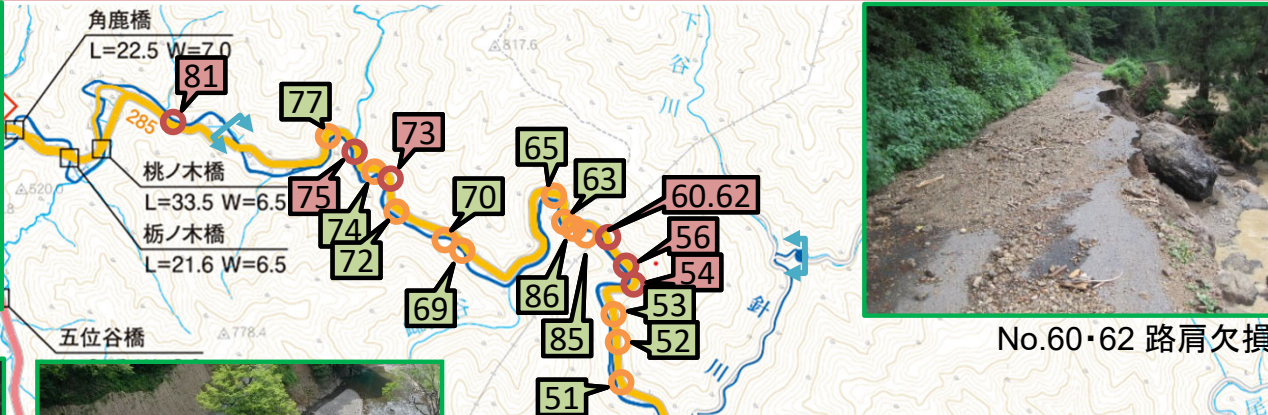
木之本町川合 溢水

※写真や被害状況の出典:滋賀県提供資料

# 県道中河内木之本線 被災状況



No.81 路肩欠損



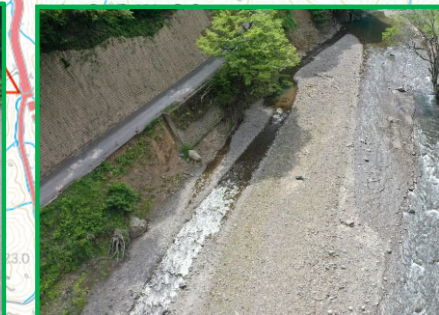
No.60・62 路肩欠損



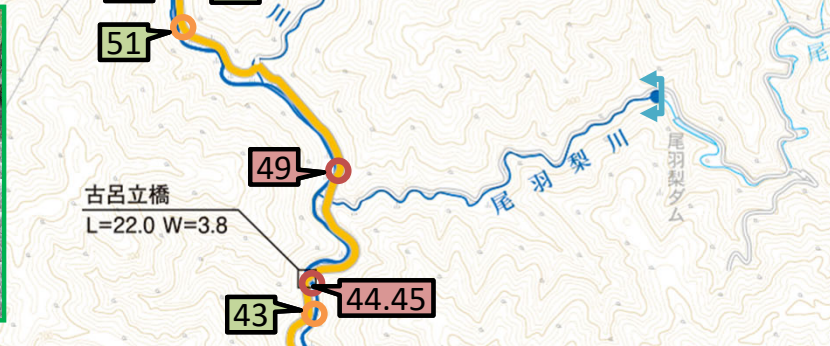
No.56 路肩欠損



No.75 路肩欠損



No.46 路肩欠損



No.54 路肩欠損



No.44・45 路肩欠損



No.49 路肩欠損



No.21 路肩欠損 【資料4】-3

【令和8年4月末現在】

補助	11箇所		完成箇所 (R8年4月末時点) (補助11箇所、単独22箇所)
単独	22箇所		

※番号には、欠番があります。

# 県道中河内木之本線 被災状況と復旧内容 (No.49)

着手前



完成 R8.3

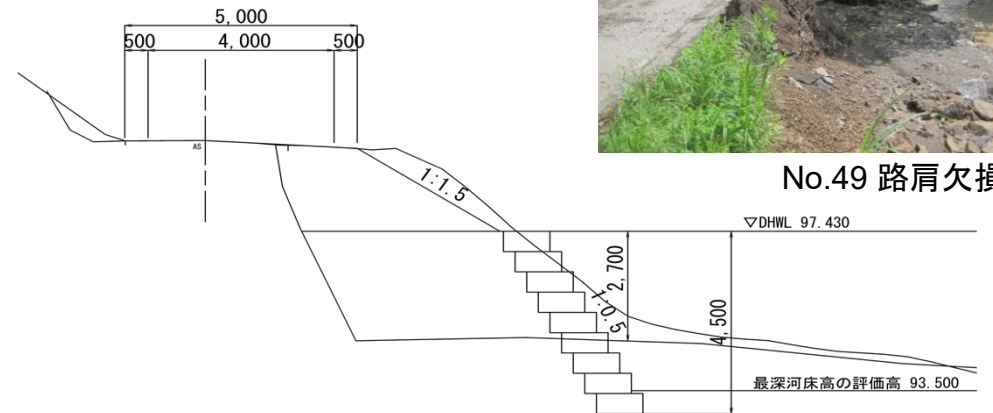


完成 R8.3



復旧内容

横断面図



No.49 路肩欠損



# 県道中河内木之本線 被災状況と復旧内容 (No.75)

着手前



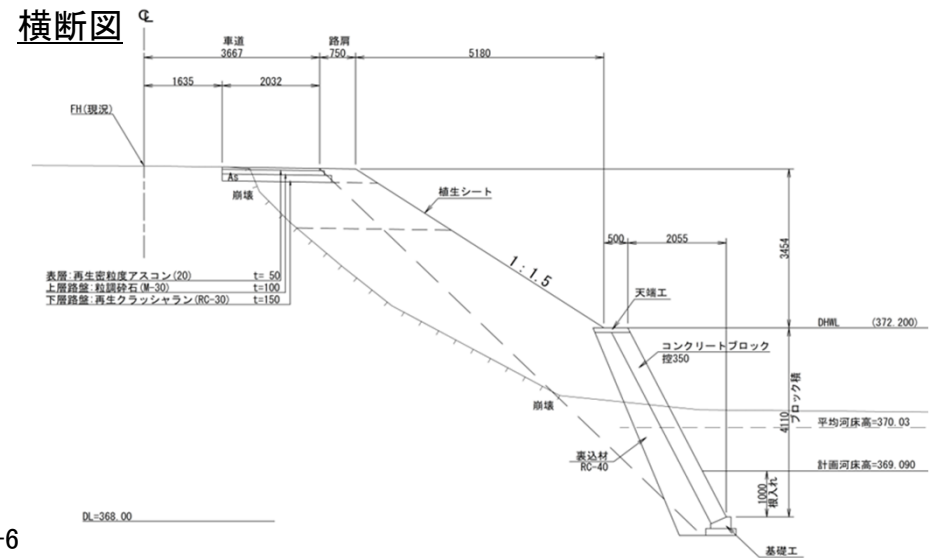
被災直後の状況



完成 R8.3



復旧内容



# 県道中河内木之本線 被災状況と復旧内容 (No.60-62)

着手前



被災直後の状況



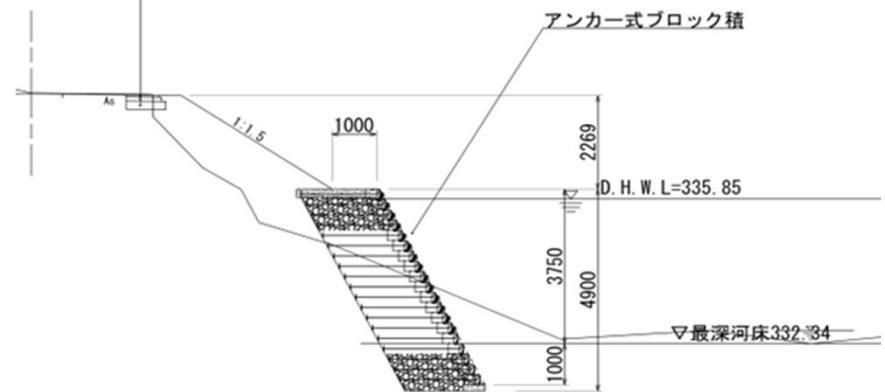
完成 R8.4



復旧内容

横断面図

表層:再生密粒度アスコン(20) t=50  
 上層路盤:粒調砕石(M-30) t=100  
 下層路盤:再生クラッシャーラン(RC-30) t=200



# 災害復旧のスケジュール

## 【災害復旧のスケジュール】

		令和4年度		令和5年度	令和6年度	令和7年度
実施ステップ		調査、測量、設計	工事発注準備	施工		
取り組み状況 (予定を含む)	国	被災箇所の確認、復旧工法選定や仮設計画に関して協議	工程計画や施工主体に関して調整	発注済みや発注予定の水資源機構工事も含めた進捗管理や工程管理の実施		
	滋賀県					
	長浜市					
	水資源機構					
	管理者	施工者	令和4年度	令和5年度	令和6年度	令和7年度
高時川 (直轄区間)	国	国		○直轄災 2箇所 (完了)		
県道 中河内木之本線	滋賀県	国・県		○補助災 11箇所 (完了) ○単独災 22箇所 (完了)		
市道 奥川並線	長浜市	水資源機構		○補助災 7箇所 (完了)		