

実施計画に係る事業進捗状況

令和5年11月7日

独立行政法人水資源機構
関西・吉野川支社淀川本部
丹生事務所

令和5年度の実施内容について（水機構）

①-1 工事用道路として利用した県道中河内木之本線の整備（道路原形復旧及び改良）

- ・路肩補修などの原形復旧と滋賀県からの施工受託による拡幅工事を実施
（R5年度:道路整備 約 2.1km R4年度より引き続き施工中）
（R5年度:斜面对策 1箇所概成し、新規で1箇所施工中）
- ・橋梁整備（R5年度:工事用道路2号線 本設橋上部工が完了）

①-3 河川へのアクセス道の整備（道路原形復旧の一環）

- ・R5年度は、現県道の災害復旧工事の進ちよくを図るため、整備予定なし。

②-2 工事用道路として利用した市道奥川並線（路肩補修等）

- ・R5年度は、市道奥川並線の災害復旧工事の進ちよくを図るため、整備予定なし。

⑭-1 残存山林の補償

- ・補償対象地の権利関係確認のため関係者の意向確認を行い、地権者との補償協議を実施中。
引き続き、補償契約の進捗を図る。（R5年9月末現在:進捗率:約90%（2,853ha／3,150ha））

⑭-4 集落跡地の整備（道路原形復旧の一環）

- ・R5年度は、半明、針川、奥川並地区の整備に向けた調整を実施し、その内、半明、針川地区の施工を予定。
（奥川並地区は災害復旧工事のため、来年度以降に施工）

⑭-6 付替県道妙理谷工区の管理

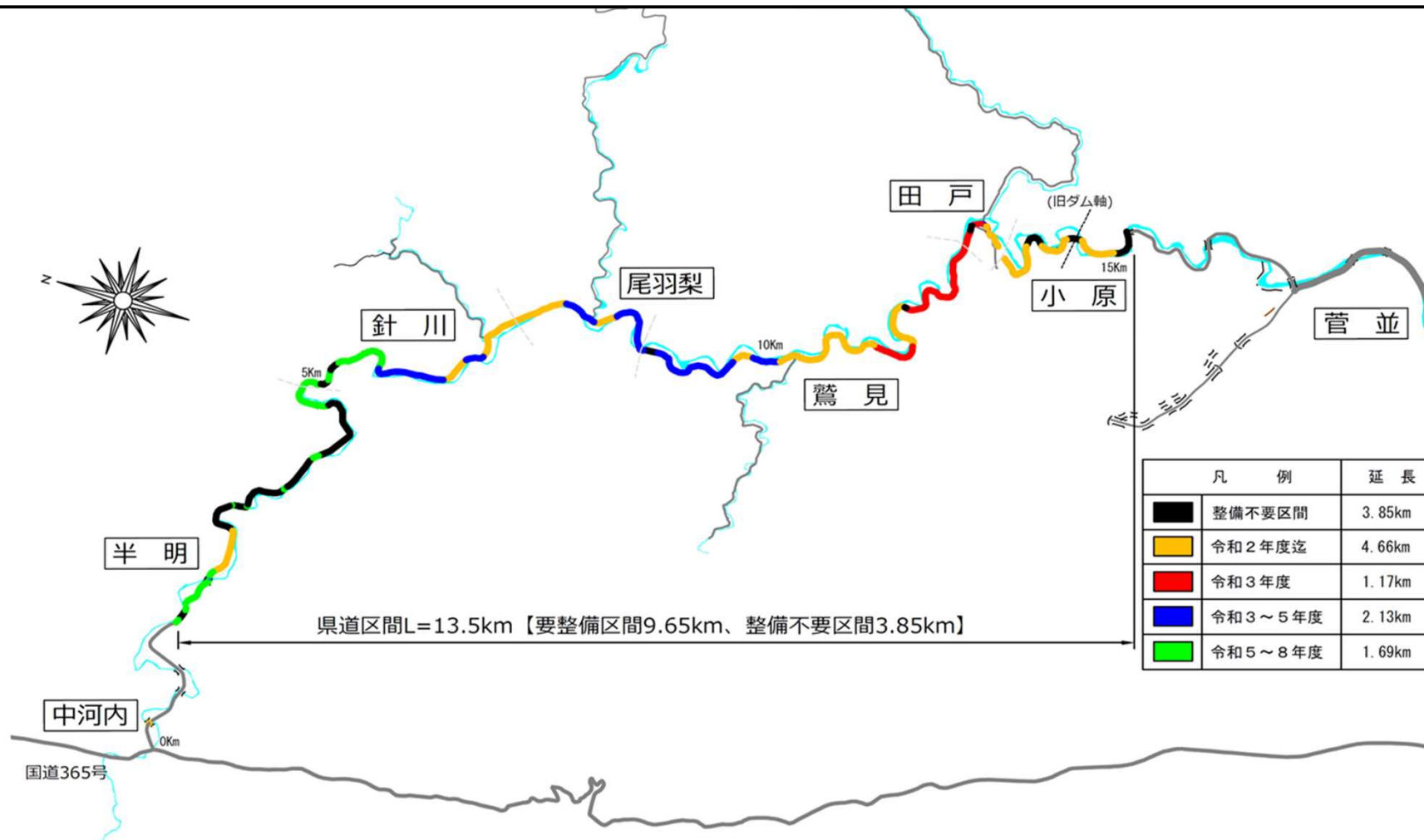
- ・R5年度は、R4年度の安全点検結果を基に安全対策工事を実施中。なお、水機構にて管理を継続（R1年度～）。

⑮-1 発生土受入地の利活用策に沿った基盤整備等

- ・八田部:今後、跡地の利活用計画を踏まえた基盤整備を予定。
- ・北海道:滋賀県の河川護岸工事計画及び利活用計画を踏まえ、滋賀県への譲渡手続き中。

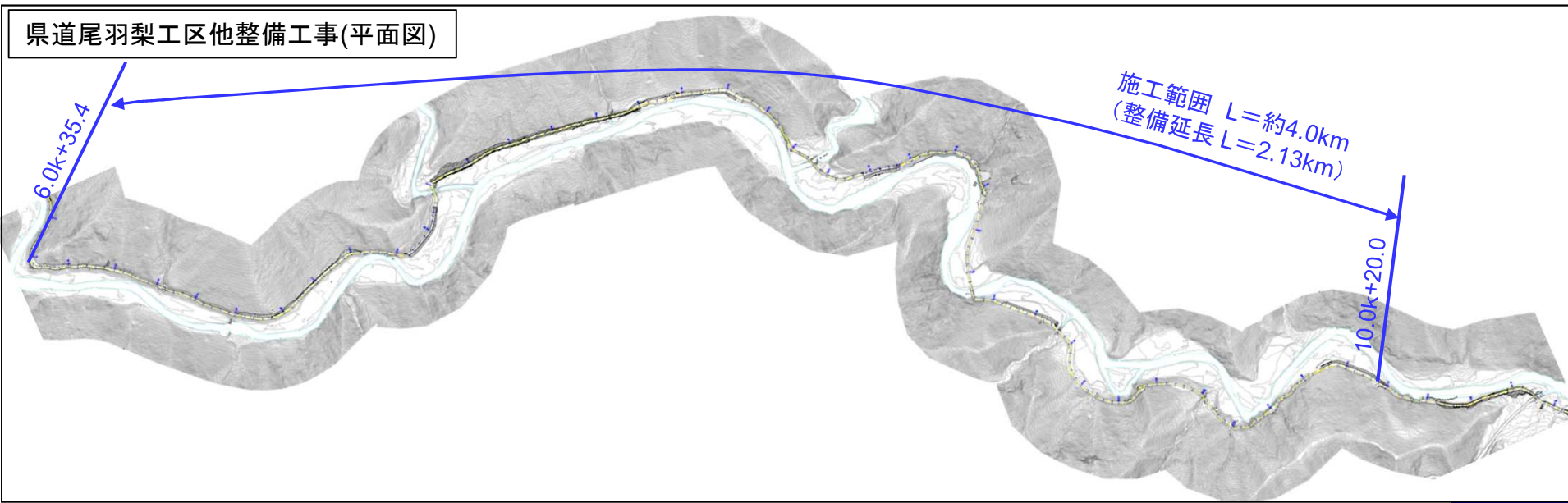
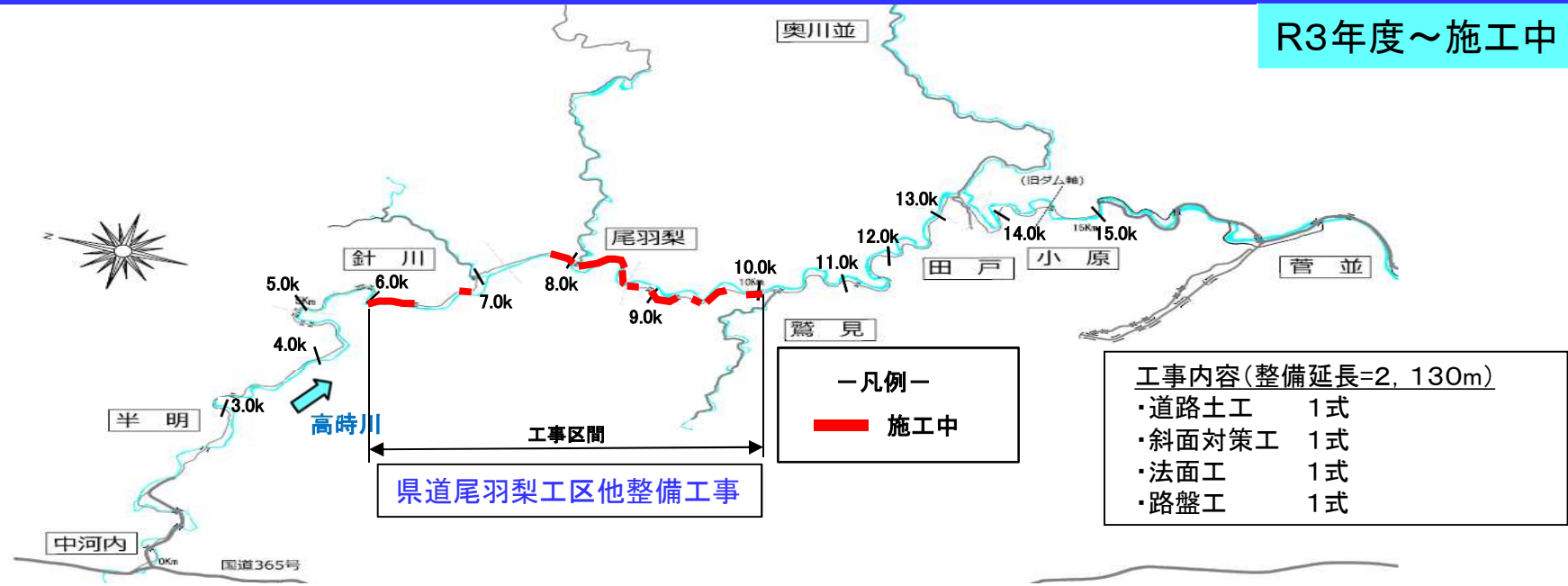
①ー1 工事用道路として利用した県道中河内木之本線の整備
 ①①ー3 河川へのアクセス道の整備（道路原形復旧の一環）

- ・滋賀県の拡幅工事（水機構が滋賀県より施工受託）と併せ道路原形復旧を実施。
- ・道路整備箇所（尾羽梨工区） R5年度 施工延長 約2.1km（R4年度に引き続き施工）。
- ・針川～中河内工区の道路整備については、災害復旧工事の中で整備予定。
- ・アクセス道の整備は、現県道の災害復旧工事の進ちよくを図るため、整備予定なし。



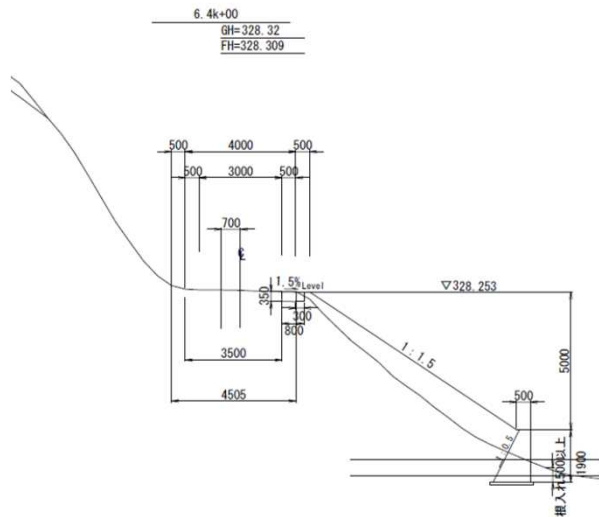
①-1 工事用道路として利用した県道中河内木之本線の整備

R3年度～施工中

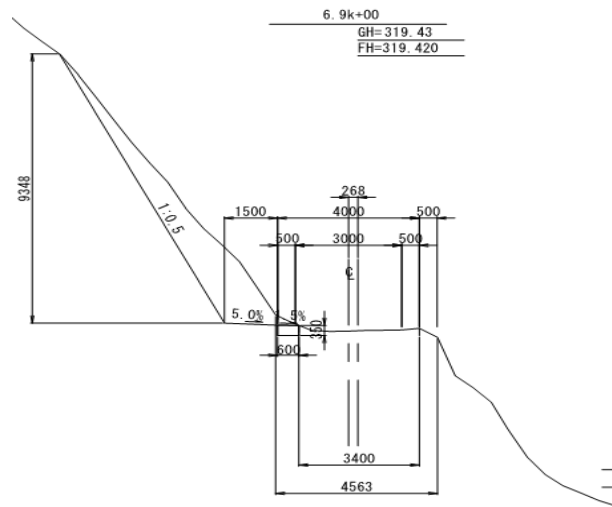


①-1 工事用道路として利用した県道中河内木之本線の整備

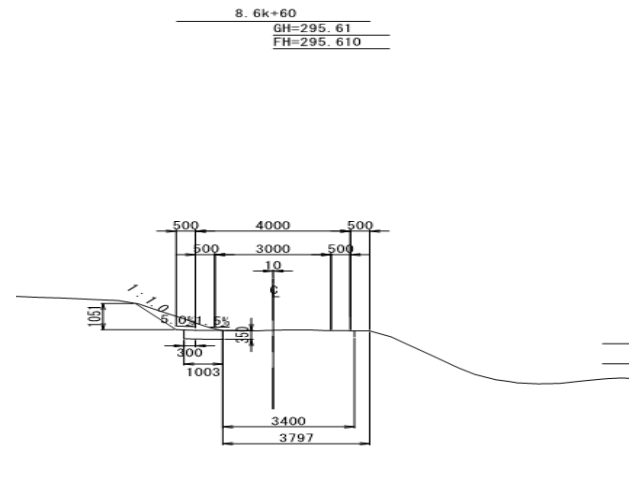
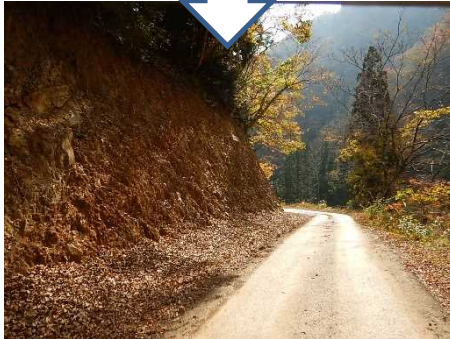
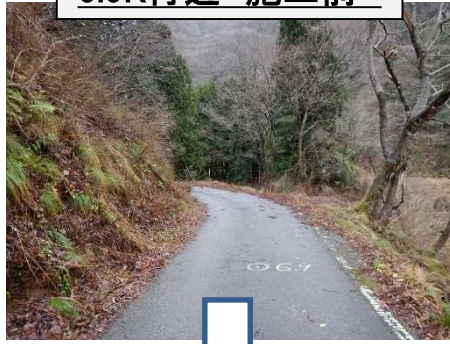
R3年度～施工中



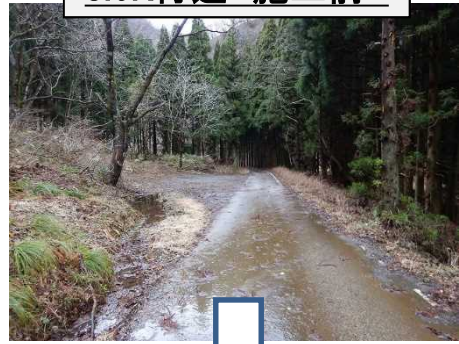
6.4K付近 施工前



6.9K付近 施工前



8.6K付近 施工前




①-1 工事用道路として利用した県道中河内木之本線の整備

R5年度施工



工事内容

- ・法面工(モルタル吹付) 1式
- ・落石防止網工 1式
- ・落石防止柵工 1式

—凡例—
 整備箇所



①-1 工事用道路として利用した県道中河内木之本線の整備 (工事用道路2号線の引き渡しのため)

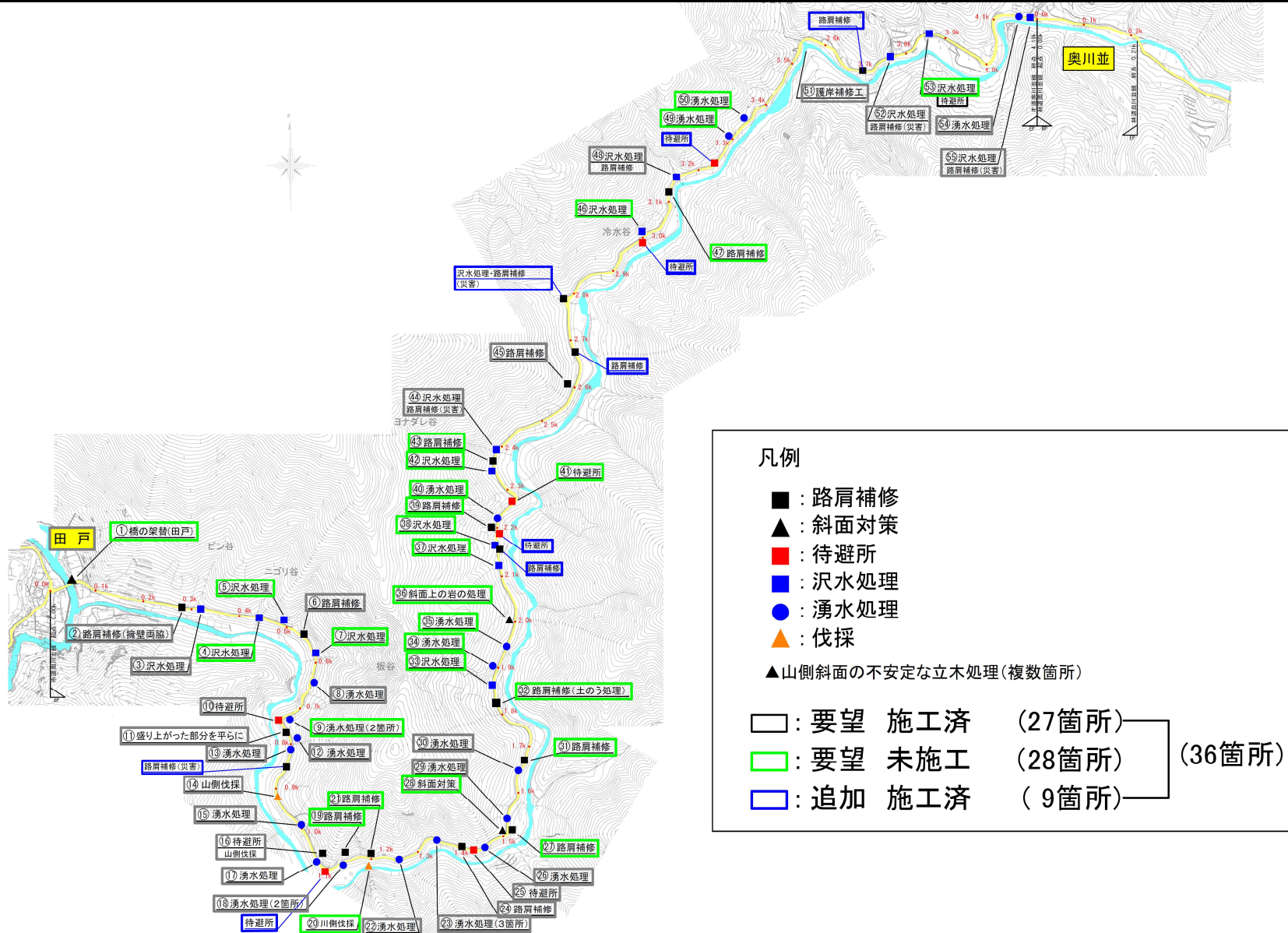
R5年度完了

- ・工事用道路を県道として引き渡すため、R5年度、本設橋の上部工が完了。



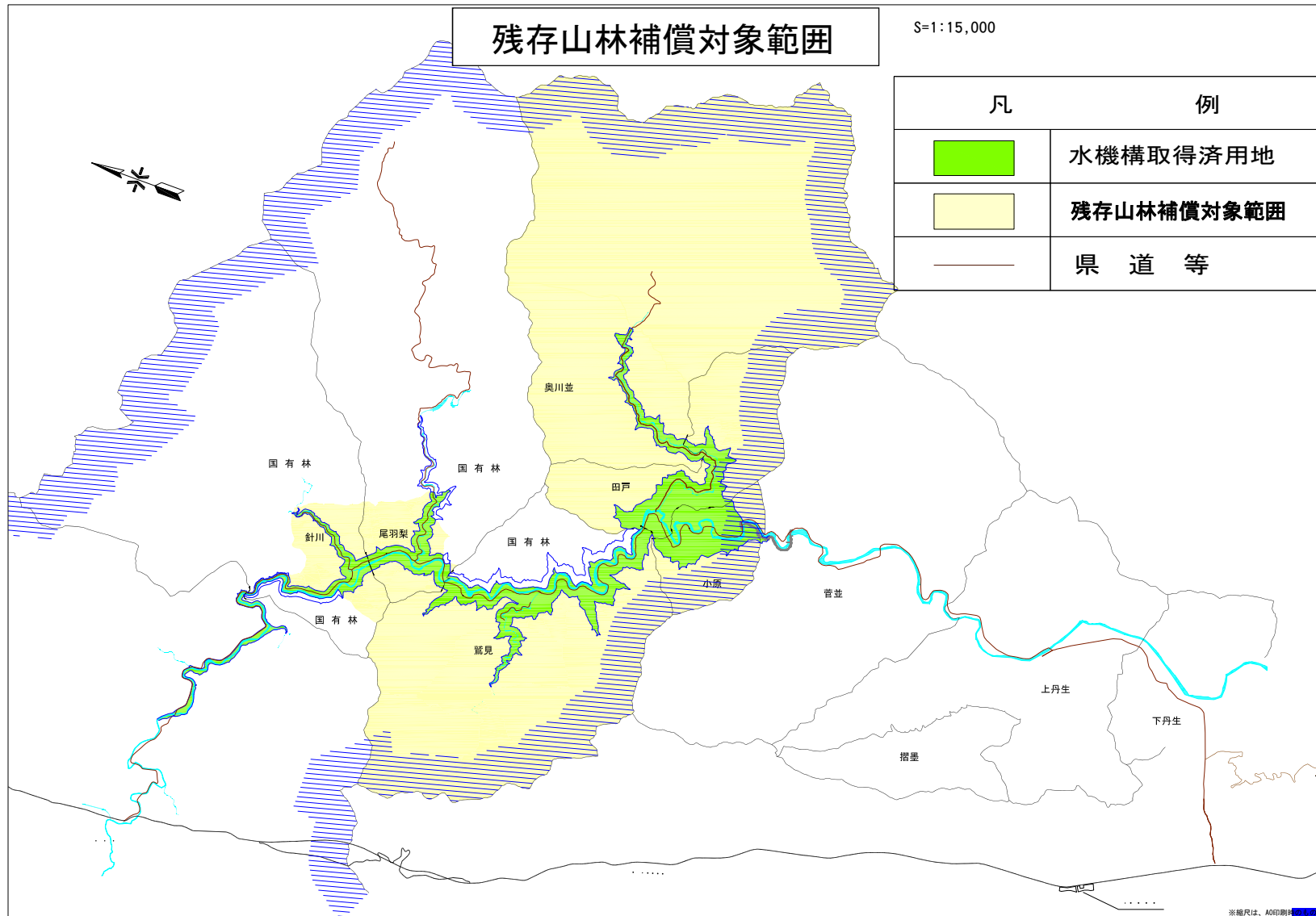
②-2 工事用道路として利用した市道奥川並線(路肩補修等)

・R4年度までに、要望を受けた55箇所に対し、36箇所(追加で必要となった箇所を含む)の整備を実施済み。R5年度は、市道奥川並線の災害復旧工事の進ちよくを図るため、整備予定なし。



⑭-1 残存山林の補償

・残存山林については、R2年度より補償手続きを開始。R5年度も引き続き、補償契約の進捗を図る。
 (補償対象面積:約3,150ha、R5年9月末現在:契約済面積:約2,853ha、進捗率:約90%)



⑭-4 集落跡地の整備（道路原形復旧の一環）

R5年度施工

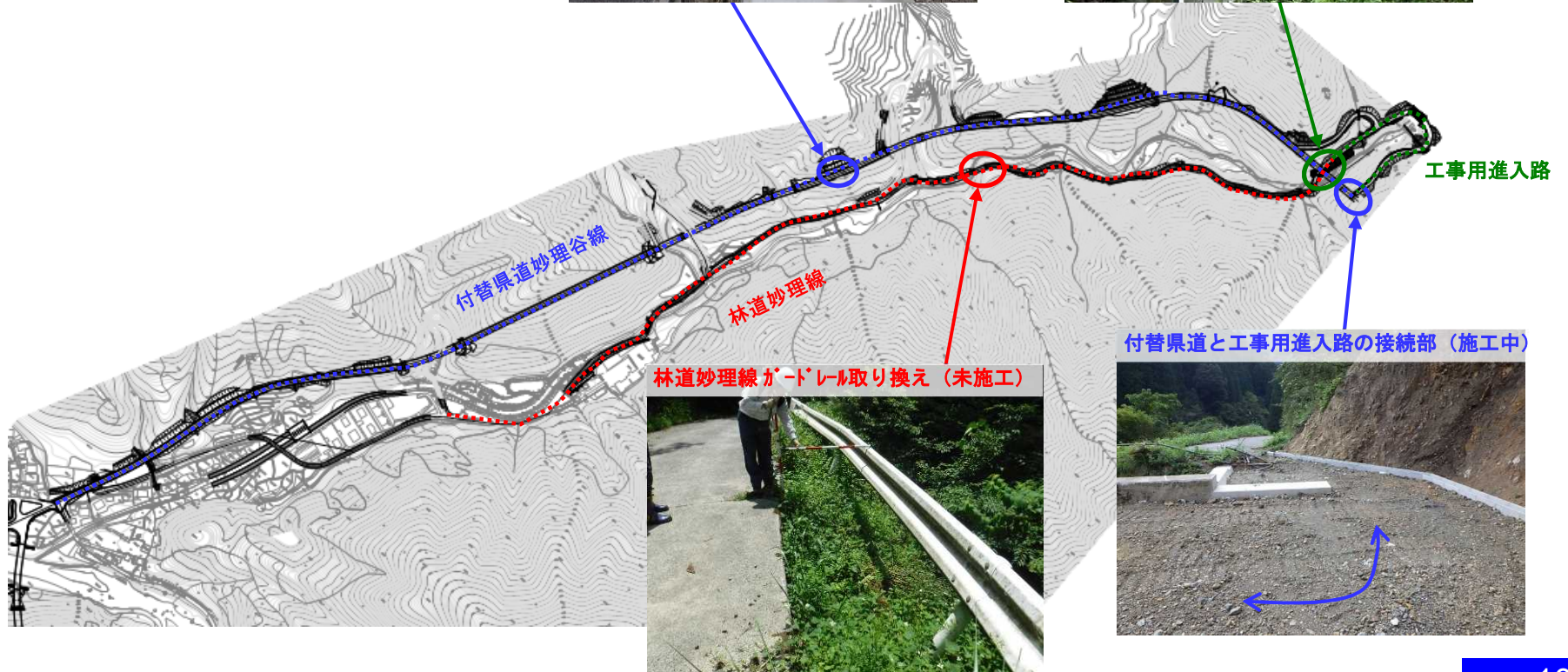
- ・R5年度は、半明、針川、奥川並地区の整備実施に向けた調整を実施し、その内、半明、針川地区の施工を予定。



⑭-6 付替県道妙理谷工区の管理

R5年度施工

・R4年度の安全点検結果を基にR5年度は、安全対策工事を実施。
なお、水機構にて管理を継続(R1年度～)。



⑮－１ 発生土受入地の利活用策に沿った基盤整備等

- ・八田部発生土受入地については、今後、跡地の利活用計画を踏まえた基盤整備を予定。
- ・北海道発生土受入地については、滋賀県の河川護岸工事計画及び利活用計画を踏まえて、滋賀県への土地譲渡手続き中。

